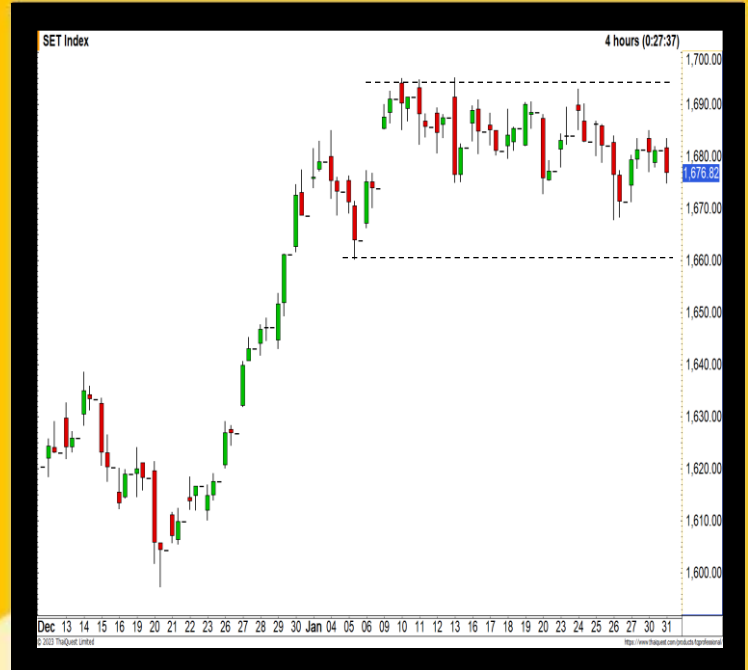


AFTERNOON : 31 ม.ค. 66

## At the market

# SET INDEX

- เริ่มเห็นแรงขายกลับเข้ามาในรอบสั้น
- ดัชนีกำลังชะลอตัว
- โดยรอบบ่ายังมีโอกาสพักตัวลง  
แตะแนวรับ 1670 จุด
- รอบหลักยังให้น้ำหนักเป็น  
Sideway ออกด้านข้าง



แนวรับ : 1670 / 1660 | แนวต้าน : 1695 / 1707

**ACTION**

ทยอยสะสมหุ้นเหนือแนวรับ 1660 จุด



AFTERNOON : 31 ม.ค. 66

## At the market

# TFEX

## S50H23

- ดัชนีอ่อนตัวลงมาใกล้แนวรับสำคัญที่บริเวณ 994 จุด
- ให้ระดับดังกล่าวเป็นจุดตัดสินใจในรอบนี้
- หากหลุด จะเป็นการยืนยันรอบการพักตัวลงต่อ
- วางแนวรับถัดไปที่ 987 จุด



แนวรับ : 994 / 987 | แนวต้าน : 1001 / 1008

### ACTION

พอร์ตเปิด Long ที่บริเวณ 1004 จุด รอทำกำไร 1025 จุด ตัดขาดทุนที่ 990 จุด



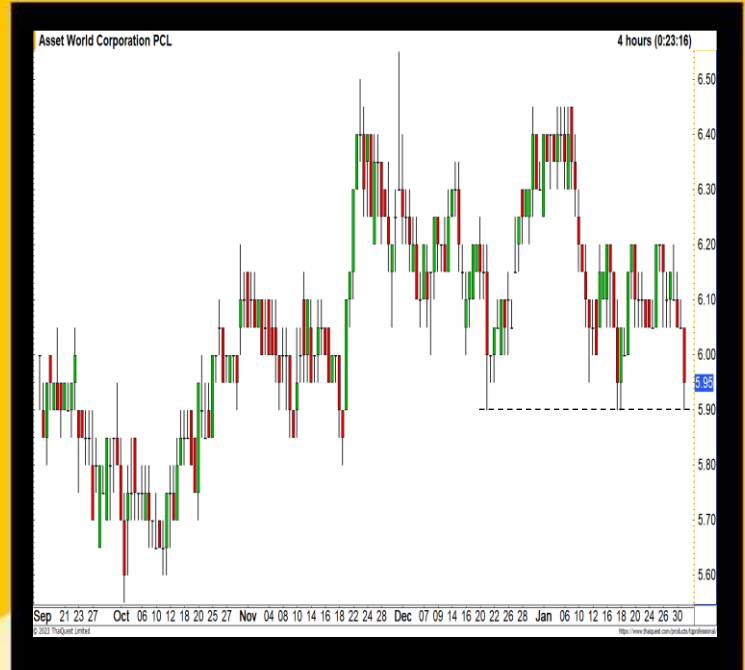
AFTERNOON : 31 ม.ค. 66

## AWC

# หุ้นฟื้นธง

- ราคาอ่อนตัวลงมาแตะแนวรับสำคัญที่บริเวณ 5.90 บาท
- เคยมีแรงซ็อกกลับบ่อยครั้งที่บริเวณนี้
- สามารถลุ้นการฟื้นตัวกลับในรอบสั้น
- วางแนวต้านรอกทดสอบที่ 6.20 บาท

## At the market



แนวรับ : 5.90-5.95

แนวต้าน : 6.20

**ACTION**

ตั้งซื้อที่แนวรับ 5.90-5.95 บาท  
ตัดขาดทุนที่ 5.80 บาท



# APPENDIX I : TERMS FOR PROVISION OF REPORT, DISCLOSURES AND DISCLAIMERS

รายงานนี้ ถูกจัดทำขึ้นเพื่อเผยแพร่ และเพื่อเป็นการเปิดเผยเท่านั้น มีที่มารักรุกใช้หรือรณยานอื่นที่กล่าวถึงในรายงานนี้ มีลักษณะหรือวัตถุประสงค์ที่แตกต่างไปจากนั้น นักลงทุนควรพิจารณาอย่างถี่ถ้วนว่า ผลลัพธ์ของข้อมูลที่มีอยู่ใน การพิมพ์ขึ้นและแสดงได้ตลอดเวลา ความเห็น หรือคำแนะนําต่างๆ จัดทำขึ้นบนพื้นฐานของข้อมูลที่ และปัจจัยพื้นฐาน ซึ่งอาจมีความแตกต่างกับ การประเมินมูลค่าที่แนะนำจากนักคิด อาจใช้วิธีการที่แตกต่างจากวิธีการที่หนังสือพิมพ์เขียน โดยข้อมูลที่ป้อนอาจมีราคา และผลการซื้อขาย ซึ่งแตกต่างจากการวิเคราะห์ซึ่งมีพื้นฐาน ดังนั้นผลของข้อมูลของนักลงทุนอาจแตกต่างกันได้ และผลของผลการลงทุนในอดีตไม่สามารถนำมาใช้เพื่อประเมินอนาคตได้ บริษัทฯมีหน้าที่ได้จัดอุปสรรคเพื่อลดและป้องกันการเผยแพร่ และเพื่อวัตถุประสงค์เฉพาะของนักลงทุน งานทางการเงิน และอาจก่อให้เกิดความเสียหายกับคุณประโยชน์ที่ได้รับหรือความเสียหายที่เกินกว่านั้น นอกจากนี้ยังมีการกล่าวถึงใน การแนะนำของนักลงทุนดังนี้

การที่สร้างรายงานฉบับนี้ ได้ทำขึ้นบนรากฐานข้อมูลที่ได้รับและการแนะนำว่า มีความน่าเชื่อถือ แต่ไม่ได้เป็นการรับรองจาก Maybank Investment Bank Berhad และบริษัทย่อยและเครือฯ รวมถึง "Maybank IBG" ผลักดันภายใต้ในข้อความความแนะนำ หรือประโยชน์ที่มอบให้ไม่ได้เป็นความรับผิดชอบจากทาง Maybank IBG ดังนั้น Maybank IBG และ เจ้าหน้าที่, กรรมการ, บริษัทร่วม และหน่วยงานที่เกี่ยวข้อง และ/หรือพนักงาน รวมถึงว่า "Representatives" จะไม่มีส่วนรับผิดชอบต่อการสูญเสียต่างๆ ที่เกิดขึ้นทั้งทางตรงหรือทางอ้อมจากการใช้รายงานฉบับนี้ ข้อมูล, ความเห็น และคำแนะนําปรากฏอยู่ในบทวิเคราะห์ฉบับนี้ถือว่ามีการเปลี่ยนแปลงได้ตลอดเวลา หรือเปลี่ยนแปลงตามส่วนหน้า บทวิเคราะห์นี้อาจมีการเปลี่ยนแปลงตามผลการดำเนินงานล่วงหน้า ซึ่งขึ้นอยู่กับเงื่อนไขจากการใช้คำจำกัดความ เช่น "เช่นค่าตัว" "ซื้อแล้ว" "คาดการณ์" "ประเมินแล้ว" "ประเมินแล้ว" "คาดการณ์" หรือ "คาดการณ์" "ข่าว" "คดีอื่น" หรือ "เหตุการณ์" "ไปไม่ได้" คือว่ากรณี เป็นต้น การคาดการณ์ล่วงหน้า ว่า ข้อมูลพื้นฐานของตัวบริษัทที่ตั้งขึ้น และอ้างอิงข้อมูลในเบื้องต้น และยังมีข้อมูลความเกี่ยวข้องและความไม่แน่นอนที่ทั้งการคาดการณ์ด้านงานที่ธุรกิจจะแตกต่างไปจากที่คาดการณ์ไว้โดยอ้างอิงสำคัญ นักลงทุนจึงควรใช้วิธีการการถ่วงน้ำหนักในหลักการตัดสินใจลงทุนเกี่ยวกับบริษัทหรือหลักทรัพย์ที่ออกโดย Maybank IBG ให้ถือเป็นการระงับการประเมินราคาทางบัญชีหรือเหตุการณ์ที่ใดก็ตาม

Maybank IBG รวมถึงเจ้าหน้าที่, กรรมการ และพนักงาน ซึ่งรวมถึงหน่วยงานที่เกี่ยวข้องกับบริษัทหรือหลักทรัพย์ที่ออกโดย Maybank IBG นี้ อาจมีส่วนร่วม หรือมีผลประโยชน์ในคดีอื่น ทั้ง มีส่วนได้เสียต่างๆ กับผู้ถือครองหลักทรัพย์ นอกจากนี้ราคาหุ้นอาจเคลื่อนไหวไปมาซึ่งไม่แน่นอนในบทวิเคราะห์นี้ Maybank IBG มีสิทธิ์ใช้ข้อมูลในรายงานนี้ ก่อนที่รายงานนี้จะถูกเผยแพร่ออกไปภายใต้ขอบเขตที่กฎหมายรับรองเท่านั้น กรรมการ, เจ้าหน้าที่ และ/หรือพนักงานของ Maybank IBG ท่านหนึ่งท่านใด หรือมากกว่านี้ทั้งนั้น สามารถเป็นกรรมการหรือผู้จัดการของผู้อื่นได้

บทวิเคราะห์นี้จัดทำขึ้นภายใต้ชื่อของ Maybank IBG และเจ้าหน้าที่ที่ใดก็ตาม ดังต่อไปนี้ จะกล่าวถึง และนำไปถึงที่นั่น ไม่ว่าจะไปในนามของ หรือตั้งขึ้นบน หากไม่ได้มีอนุญาตจาก Maybank IBG เป็นการล่วงหน้า ทั้งนี้ Maybank IBG และตัวแทนที่เกี่ยวข้อง จะมีรับผิดชอบต่อผู้ที่ถูกแนะนำจากการกระจายของบุคคล ทั้ง ที่กระทำที่ถูกต้องตามกฎหมาย หรือผิดกฎหมายที่ไม่ได้ทำขึ้นภายใต้ชื่อของ หรือถือประโยชน์ที่ออกโดย หรือผลประโยชน์ที่ออกโดยบุคคลอื่น หรือใช้โดยสาธารณชนทั่วไป หรือประชาชนที่บุคคลที่อาศัยประเทศที่ตนที่ออกหลักทรัพย์นี้ หรือในท้องถิ่น เมือง หรือ ประเทศอื่นๆ ที่กฎหมายในประเทศนั้นไม่อนุญาต บทวิเคราะห์นี้จัดทำขึ้นเพื่อการใช้ในประเทศหรืออาจถูกดำเนินการในหลักทรัพย์ที่มีว่าจะไปได้รับการรับรองการซื้อขายโดยกฎหมายทุกกฎหมาย หรือทำการซื้อขายได้ผ่านนักลงทุนทุกประเภท นักลงทุนควรพิจารณาอย่างถี่ถ้วนในการนำคำแนะนํา หรือคำคัดค้านต่างๆ ที่ได้กล่าวไว้ข้างต้นมาใช้ เนื่องจากความแตกต่างทางด้านกฎหมายของแต่ละบุคคล และระยะเวลาในการได้รับบทวิเคราะห์นี้

**หมายเหตุ**  
ความเห็นหรือคำแนะนําที่ปรากฏในบทวิเคราะห์ฉบับนี้เป็นการประเมินราคาตามเทคนิค และปัจจัยพื้นฐาน โดยความเห็นทางด้านเทคนิคอาจมีความแตกต่างจากปัจจัยพื้นฐาน เนื่องจากการประเมินด้านเทคนิคได้ใช้วิธีที่แตกต่างกัน โดยมุ่งเน้นข้อมูลด้านราคา และปริมาณการซื้อขายของหลักทรัพย์ Bursa Malaysia Securities Berhad วัตถุประสงค์หลัก

**สิทธิ์**  
รายงานฉบับนี้จัดทำขึ้นบนพื้นฐานและข้อมูลที่เกี่ยวข้อง ซึ่งอาจมีการเปลี่ยนแปลงได้ บริษัท Maybank Research จำกัด ("MRPL") ในสิงคโปร์ไม่มีชื่อในที่จะตั้งรับหรือส่งข้อมูลต่างๆ ให้แก่ผู้รับซึ่งข้อมูลนี้ การเผยแพร่ในสิงคโปร์ ผู้รับรายงานฉบับนี้จะต้องติดต่อกับ MRPL ในสิงคโปร์ ที่ไม่เกี่ยวข้องการนี้ หรือเกี่ยวข้องกับการรายงานฉบับนี้ หากผู้รับรายงานฉบับนี้ไม่ได้เป็นนักกฎหมาย, ผู้เชี่ยวชาญทางการเงิน หรือมีอำนาจการลงนาม หรือมีอำนาจการลงนามใน คำจำกัดความใน Section 4A ตามกฎหมาย Singapore Securities and Futures) ทั้งนี้ MRPL จะรับผิดชอบเนื้อหาที่ปรากฏในรายงานฉบับนี้ แต่เป็นการรับผิดชอบที่จำกัดความเขตตามเขตอำนาจ

**ไทย**  
เว้นแต่จะได้รับการอนุญาตเป็นการเฉพาะ ไม่ว่าส่วนใดส่วนหนึ่งของรายงานฉบับนี้ ไม่อนุญาตให้มีการคัดลอก จัดทำสำเนา ลอกเลียน หรือในความหมายที่ใกล้เคียง หรือการเผยแพร่ด้วยตนเองโดยไม่ได้รับอนุญาตเป็นลายลักษณ์อักษรเป็นการล่วงหน้าจากบริษัท หลักทรัพย์เมย์แบงก์ (ประเทศไทย) จำกัด (มหาชน) ทั้ง บริษัท หลักทรัพย์เมย์แบงก์ (ประเทศไทย) จำกัด (มหาชน) ("MST") จะมีรับผิดชอบต่อผู้ที่ตามมาจากการนำข้อมูลนี้ทั้ง 3 ที่กระทำซึ่งถูกห้ามดังกล่าว ฝ่ายวิจัยหลักทรัพย์ของ บมจ. หลักทรัพย์ เมย์แบงก์ (ประเทศไทย) มี 2 ทีม คือ ฝ่ายวิจัย สำหรับนักลงทุนในประเทศ (MST Retail) และ ฝ่ายวิจัยนักลงทุนต่างชาติ (MST International) ฝ่ายวิจัยหลักทรัพย์ของ บมจ. หลักทรัพย์ เมย์แบงก์ (ประเทศไทย) มี 2 ทีม คือ ฝ่ายวิจัย สำหรับนักลงทุนในประเทศ (MST Retail) และ ฝ่ายวิจัยสำหรับนักลงทุนต่างชาติ (MST International) มีวัตถุประสงค์ที่จะทำบทวิเคราะห์เพื่อเป็นข้อมูลประกอบการลงทุนในประเทศ (ท่ามกลางตลาดรายเอเชียใต้จาก <http://keivive.maybank.com.co.th>) ในรูปของ MST International Research สำหรับนักลงทุนต่างชาติในประเทศเท่านั้น ทั้งนี้ MST Retail Research จัดทำที่รายงานฉบับนี้ภายใต้การกำกับดูแลของรายงานฉบับนี้บนพื้นฐานของวัตถุประสงค์หลักภายใต้รายงาน

MST จะขอแจ้งสิทธิในการเผยแพร่รายงานบทวิเคราะห์ของ MST Retail research แก่นักลงทุนสถาบันที่เข้ามา อย่างไรก็ตาม บทวิเคราะห์เหล่านี้จะจาก MST Retail research ซึ่งจัดทำเป็นภาษาไทยโดยอาจถูกแปลเป็นภาษาอังกฤษ ดังนั้นความสำคัญอาจเกิดขึ้นในการสรุปรายงานบทวิเคราะห์ฉบับภาษาอังกฤษให้ทันสมัยกับนักลงทุนสถาบัน

MST อาจมีธุรกิจที่เกี่ยวข้องกัน หรือ มีความเป็นไปได้ที่จะเป็นผู้ออกตราสารอนุพันธ์ Derivatives Warrants บนหลักทรัพย์ที่ปรากฏอยู่ในบทวิเคราะห์ฉบับนี้ ดังนั้นนักลงทุนควรพิจารณาพิจารณาพิจารณาถึงประเด็นนี้ ก่อนตัดสินใจลงทุน ทั้งนี้ MST ระบุว่าหน้าที่เกี่ยวข้อง กรรมการ และ/หรือ พนักงาน อาจมีส่วนร่วมเกี่ยวข้อง และ/หรือ การเป็นผู้รับประกันการจดทะเบียนหลักทรัพย์ที่ปรากฏในรายงานฉบับนี้

การเปิดเผยผลการสำรวจของสมาคมส่งเสริมสถาบันกรรมการบริษัทไทย (IOD) เป็นการกระทำที่ถูกต้องตามกฎหมาย (Corporate Governance) นี้เป็นการดำเนินการตามนโยบายของสำนักงานคณะกรรมการกำกับหลักทรัพย์และตลาดหลักทรัพย์ โดยการสำรวจของ IOD เป็นการสำรวจเพื่อประโยชน์จากข้อมูล ของบริษัทจดทะเบียนในตลาดหลักทรัพย์แห่งประเทศไทย และตลาดหลักทรัพย์อื่นแล้ว ทั้งที่มีการเปิดเผยต่อสาธารณะ และเปิดเผยสู่ผู้ลงทุนที่ไปสามารถเข้าถึงได้ ดังนั้น ผลสำรวจดังกล่าวจึงเป็นการนำเสนอในมุมมองของบุคคลและประโยชน์ได้ในการประเมินการปฏิบัติงาน และไม่ได้มีการใช้ข้อมูลภายใน ในการประเมิน อีกทั้ง ผลการสำรวจดังกล่าว เป็นผลการสำรวจ ณ วันที่ปรากฏในการรายงานการกำกับดูแลกิจการ บริษัทจดทะเบียนในท้องถิ่น ดังนั้น ผลการสำรวจ จึงอาจประเมินและเปลี่ยนแปลงได้ตลอดเวลา ทั้งนี้ บริษัทหลักทรัพย์ เมย์แบงก์ (ประเทศไทย) ได้เขียนหรือรับรองข้อความถูกต้องของ ผลการสำรวจดังกล่าวแล้วแต่อย่างใด

การเปิดเผยการประเมินดัชนีชี้วัดความยั่งยืนด้านการป้องกันความเสี่ยงเกี่ยวกับการทุจริตคอร์รัปชัน (Anti-corruption Program Indicators) ของบริษัทจดทะเบียนในตลาดหลักทรัพย์แห่งประเทศไทยที่จัดทำโดยสถาบันที่เกี่ยวข้องซึ่งมีการเปิดเผยโดยสำนักงานคณะกรรมการกำกับหลักทรัพย์และตลาดหลักทรัพย์ เป็นการดำเนินการตามนโยบายและแนวปฏิบัติบนความซื่อสัตย์สุจริตและเป็นไปตามการประเมินดังกล่าว สถาบันที่เกี่ยวข้องอาจใช้ข้อมูลที่ได้รับจากการเปิดเผยตามบริษัทจดทะเบียนที่ระบุในแบบแสดงข้อมูลทางการเงิน Anti-Corruption ซึ่งอ้างอิงข้อมูลจากแบบแสดงรายการข้อมูลประจำปี (แบบ 56-1) รายงานประจำปี (แบบ 56-2) หรือในเอกสารรายงานอื่นที่เกี่ยวข้องของบริษัทย่อยที่จดทะเบียนแล้วแต่กรณี ทั้งนี้ ผลการประเมินดังกล่าวจึงเป็นการนำเสนอของสถาบันที่เกี่ยวข้องซึ่งเป็นบุคคลภายนอก โดยไม่ได้เป็นการประเมินการปฏิบัติงานของบริษัทจดทะเบียนในตลาดหลักทรัพย์แห่งประเทศไทย และไม่ได้ใช้ข้อมูลภายในเพื่อการประเมิน เนื่องจากผลการประเมินดังกล่าวเป็นเพียงผลการประเมิน ณ วันที่ปรากฏในแบบแสดงรายการประจำปีเท่านั้น ดังนั้น ผลการประเมินดังกล่าวเปลี่ยนแปลงได้ภายหลังการออกหรือปรับปรุงแบบแสดงรายการประจำปีดังกล่าวแล้วแต่อย่างใด

**สหรัฐอเมริกา**  
บทวิเคราะห์ฉบับนี้จัดทำขึ้นเพื่อเผยแพร่ในสหรัฐฯ ("US") สำหรับลูกค้าสถาบันในสหรัฐฯ เป็นสำคัญ (ตามคำจำกัดความใน Rule 15a-6 ภายใต้กฎหมาย Securities Exchange Act of 1934) โดย Maybank Securities USA Inc ("MSUS") เท่านั้น ซึ่งถือเป็นผู้ Broker-Dealer ที่จัดตั้งขึ้นในสหรัฐฯ (ตามกฎหมาย Section 15(c) ของ Securities Exchange Act of 1934) ทั้งนี้ความรับผิดชอบในการเผยแพร่รายงานฉบับนี้ อยู่ที่ Maybank MSUS ในสหรัฐฯ เท่านั้น รายงานฉบับนี้เป็นการจัดตั้งขึ้นที่ท่าเรือ Maybank IBG ในฮ่องกง หรือภายใต้ชื่อจำกัดของกฎหมายหรือหลักการที่ไม่สามารถจัดตั้งขึ้นที่ท่าเรือได้ ทั้งนี้ผู้ได้รับรายงานฉบับนี้จะต้องพิจารณาเข้าถึงด้วยว่า MSUS ได้แนะนำบทวิเคราะห์นี้ภายใต้หลักการที่ออกโดยนักกฎหมายที่เกี่ยวข้องกับกฎหมาย และหลักการที่กระทำกัน

**อังกฤษ**  
เอกสารฉบับนี้ได้ถูกเผยแพร่โดย บริษัท Maybank Securities (London) จำกัด ("MSUK") ซึ่งได้รับอนุญาตและอยู่ภายใต้การกำกับดูแลของ The Financial Services Authority และ Informational Purposes เท่านั้น เอกสารฉบับนี้ไม่ได้มีจุดมุ่งที่จะเผยแพร่แก่บุคคลที่จำกัดว่าเป็นนักลงทุนรายย่อย (Retail Client) ตามความหมายของ The Financial Services and Markets Act 2000 ภายใต้ประเทศอังกฤษ ข้อมูลใดๆ ที่ถือจากบุคคลที่ 3 เพื่อเป็นความละเอียดถี่ถ้วนของผู้ได้รับรายงานฉบับนี้เท่านั้น ทั้งนี้บริษัทฯ ไม่มีส่วนรับผิดชอบต่อความเสียหาย หรือความถูกต้องดังกล่าว และควรเข้าถึงข้อมูลดังกล่าวเป็นความเสี่ยงของผู้ลงทุนเท่านั้น ผลการวิจัยหรือการประเมินที่ออกโดยนักกฎหมายที่เกี่ยวข้องกับกฎหมายและหลักการที่กระทำกัน

**DISCLOSURES**  
**Legal Entities Disclosures**  
**หมายเหตุ:** เอกสารฉบับนี้จัดทำขึ้นและเผยแพร่ในประเทศมาเลเซีย โดย Maybank Investment Bank Berhad (15938-H) ซึ่งเป็นในกลุ่มเดียวกับ Bursa Malaysia Berhad และเป็นผู้ถือใบอนุญาต Capital Market and Services ที่ออกโดย The Securities Commission ในประเทศไทย **สิทธิ์:** เอกสารฉบับนี้จัดทำขึ้นและเผยแพร่ในประเทศสิงคโปร์ โดย MRPL (จดทะเบียนเมื่อวันที่ 197201256N) ภายใต้การกำกับดูแลของ Monetary Authority of Singapore **เปิดเผย:** PT Maybank Securities ("PTMSI") (จดทะเบียนเมื่อ KEP-251/PM/1992) เป็นสมาชิกของ Indonesia Stock Exchange และอยู่ภายใต้การกำกับดูแลของ BAPEPAM **ไทย:** MST (จดทะเบียนเมื่อวันที่ 010754000314) เป็นสมาชิกของ The Exchange of Thailand และอยู่ภายใต้การกำกับของกระทรวงการคลัง และ **ฟิลิปปินส์:** MATRICES (จดทะเบียนเมื่อ 01-2004-00019) เป็นสมาชิกของ The Philippines Stock Exchange และอยู่ภายใต้การกำกับดูแลของ The Securities and Exchange Commission **ฮ่องกง:** บริษัท Maybank Securities Limited (ใบอนุญาตฉบับที่ 117/GP-UBCK) ซึ่งได้รับอนุญาตภายใต้ The Securities Commission of Vietnam **อังกฤษ:** MIB Securities (Hong Kong) Limited (Central Entity No: AAD284) ภายใต้กำกับโดย The Securities and Futures Commission **อินเดีย:** บริษัท MIB Securities India Private จำกัด ("MIBSI") เป็นสมาชิกของ The National Stock Exchange of India Limited และ the Bombay Stock Exchange and is regulated by securities and Exchange Board of India ("SEBI") (จดทะเบียนเมื่อ INZ000010538) ทั้งนี้ MIBSI ได้จดทะเบียนกับ SEBI เป็นบริษัท 1 Merchant Broker (จดทะเบียนเมื่อ IMM 000011708) และ as Research Analyst (Reg No: INH000000057) **สหรัฐฯ:** Maybank KESUSA เป็นสมาชิกที่ได้รับอนุญาต และอยู่ภายใต้การกำกับดูแลของ FINRA – Broker ID 27861 **อังกฤษ:** Maybank KESL (จดทะเบียนเมื่อ 2377538) เป็นสมาชิกที่ได้รับอนุญาต และอยู่ภายใต้การกำกับดูแลของ The Financial Services Authority

**Disclosure of Interest**  
**หมายเหตุ:** Maybank IBG และตัวแทนที่เกี่ยวข้อง อาจมีฐานะหรือมีความเกี่ยวข้องกันกับหลักทรัพย์ในเวลาใดเวลาหนึ่ง และอาจมีกิจกรรมที่เข้าข่ายในฐาน: market maker หรือ อาจเป็นผู้รับประกันการจำหน่าย หรือเกี่ยวข้องกันกับหลักทรัพย์ และอาจเป็นผู้ให้บริการด้านวิจัยบริษัท, ให้คำปรึกษา หรือบริการอื่น ๆ ที่เกี่ยวข้องกันกับหลักทรัพย์

**สิทธิ์:** ณ วันที่ 31 ม.ค. 66, Maybank Research Pte. Ltd และบริษัทหรือหน่วยงานที่เกี่ยวข้องกันกับหลักทรัพย์นี้ **ไทย:** MST อาจมีธุรกิจที่เกี่ยวข้องกัน หรือ มีความเป็นไปได้ที่จะเป็นผู้ออกตราสารอนุพันธ์ Derivatives Warrants บนหลักทรัพย์ที่ปรากฏอยู่ในบทวิเคราะห์ฉบับนี้ ดังนั้นนักลงทุนควรพิจารณาพิจารณาพิจารณาถึงประเด็นนี้ ก่อนตัดสินใจลงทุน ทั้งนี้ MST ระบุว่าหน้าที่เกี่ยวข้อง กรรมการ และ/หรือ พนักงาน อาจมีส่วนร่วมเกี่ยวข้อง และ/หรือ การเป็นผู้รับประกันการจดทะเบียนหลักทรัพย์ที่ปรากฏในรายงานฉบับนี้

**อังกฤษ:** ณ วันที่ 31 ม.ค. 66, MIB Securities (Hong Kong) Limited และนักวิเคราะห์ที่เกี่ยวข้องภายใต้ชื่อใน การพิมพ์ขึ้นและคำกล่าวถึงในบทวิเคราะห์นี้ **สหรัฐฯ:** ณ วันที่ 31 ม.ค. 66 อาจมีบริษัทหรือหน่วยงานที่เกี่ยวข้องกันกับหลักทรัพย์นี้ **อินเดีย:** ณ วันที่ 31 ม.ค. 66 อาจมีบริษัทหรือหน่วยงานที่เกี่ยวข้องกันกับหลักทรัพย์นี้ **ฮ่องกง:** ณ วันที่ 31 ม.ค. 66 อาจมีบริษัทหรือหน่วยงานที่เกี่ยวข้องกันกับหลักทรัพย์นี้ **ฟิลิปปินส์:** ณ วันที่ 31 ม.ค. 66 อาจมีบริษัทหรือหน่วยงานที่เกี่ยวข้องกันกับหลักทรัพย์นี้ **เวียดนาม:** ณ วันที่ 31 ม.ค. 66 อาจมีบริษัทหรือหน่วยงานที่เกี่ยวข้องกันกับหลักทรัพย์นี้ **ฝรั่งเศส:** ณ วันที่ 31 ม.ค. 66 อาจมีบริษัทหรือหน่วยงานที่เกี่ยวข้องกันกับหลักทรัพย์นี้

**OTHERS**  
**Analyst Certification of Independence**  
ความถูกต้องของข้อมูลทั้งหมดที่นำมาวิเคราะห์ฉบับนี้ เป็นการสะท้อนถึงความคิดเห็น และมุมมองของนักวิเคราะห์ และรวมถึงหลักทรัพย์หรือผู้ถือครองหลักทรัพย์เท่านั้น ผลของบทของนักวิเคราะห์ที่ข้างทางตรงหรือทางอ้อมของนักวิเคราะห์ ไม่ได้ขึ้นอยู่กับคำแนะนํา คำแนะนำ หรือมุมมองที่แนะนำบทวิเคราะห์ฉบับนี้

**คำเตือน**  
Structure Securities ซึ่งเป็นตราสารที่มีความซับซ้อน โดยเฉพาะอย่างยิ่งในส่วนของการคำนวณความเสี่ยงที่สูงขึ้นนั้น มีวัตถุประสงค์ที่จะเสนอขายให้แก่กลุ่มคนที่มีความรู้ความเข้าใจ รวมถึงสามารถรับความเสี่ยงได้เป็นอย่างดี ทั้งนี้มูลค่าตลาดของตราสารประเภทนี้ อาจเปลี่ยนแปลงไปตามสภาพเศรษฐกิจ ตลาดเงินตลาดทุน การเมือง (รวมทั้งอัตราดอกเบี้ย Spot / ส่วนหน้า และอัตราแลกเปลี่ยน, Time to Maturity, ภาวะตลาด และความเสี่ยงรวม รวมถึงคุณภาพ) ความน่าเชื่อถือของผู้ถือครอง หรือหลักทรัพย์อ้างอิง ทั้งนี้ นักลงทุนที่พิจารณาเงินในการลงทุนตราสารประเภทนี้ จะต้องเข้าถึงและพิจารณาพิจารณาตราสารประเภทนี้ด้วยตนเอง และปรึกษาผู้เชี่ยวชาญของตัวแทนผู้เสนอขายความเสี่ยงที่อาจเกิดขึ้นจากการลงทุนในตราสารประเภทนี้ **ทั้งนี้ไม่มีส่วนรับผิดชอบของรายงานฉบับนี้ ไปยกย่องให้ทราบ, จัดทำสำเนา, ลอกเลียน หรือในความหมายที่ใกล้เคียง หรือการเผยแพร่ด้วยตนเอง โดยไม่ได้รับความเห็นชอบจาก Maybank IBG**