

# SET INDEX

**SIDeways**



**แนวรับ**

**1665 / 1670**

**แนวต้าน**

**1680 / 1685**

### Technical Outlook

- SET Index ภาพใน 60 นาที ดัชนีไม่สามารถยืนเหนือเส้น EMA34 ได้ แนวโน้มเริ่มเสียทรงขาขึ้น แต่อย่างไรก็ดียังคงมีแนวรับเส้น EMA200 ค้ำอยู่ คาดว่าดัชนีอาจจะแกว่งตัวอยู่ระหว่างเส้น EMA34 และ EMA200 ไปก่อนในช่วงนี้

# KISS

**BUY**



**แนวรับ**

**8.65 / 8.80**

**แนวต้าน**

**9.30 / 9.55**

### Technical Outlook

- KISS ภาพในรอบวัน ราคากลับขึ้นมายืนเหนือเส้น EMA34 และกำลังจ่อ Breakout เส้น Trend Line ขึ้นมา กอปรกับได้แรงหนุนจากทั้ง RSI และ MACD คาดว่าจะดันราคาทะลุ Trend Line ขึ้นไป โดยมองเป้าแรกที่ 9.30 บาท
- จุดเข้า 8.80 บาท, จุดตัดขาดทุน 8.50 บาท, เป้าทำกำไร 9.30 และ 9.55 บาท

### #ฝ่ายกลยุทธ์การลงทุนและปัจจัยทางเทคนิค

ดเนย์ภัทร เนตรพิฑูร, CFA – นักวิเคราะห์การลงทุนปัจจัยพื้นฐานด้านตลาดทุนและปัจจัยทางเทคนิค #111498

กิตติ บัวบึง – นักวิเคราะห์ปัจจัยพื้นฐานหลักทรัพย์ #038313

สุนพงษ์ แซ่โล่ และพศุทธิ์ ใจวิวัฒน์ชัย - ผู้ช่วยนักวิเคราะห์



PhillipResearch



PhillipThailand



02 635 1700 ต่อ 486

## S50H23

**SHORT**



**แนวรับ**

**988 / 994**

**แนวต้าน**

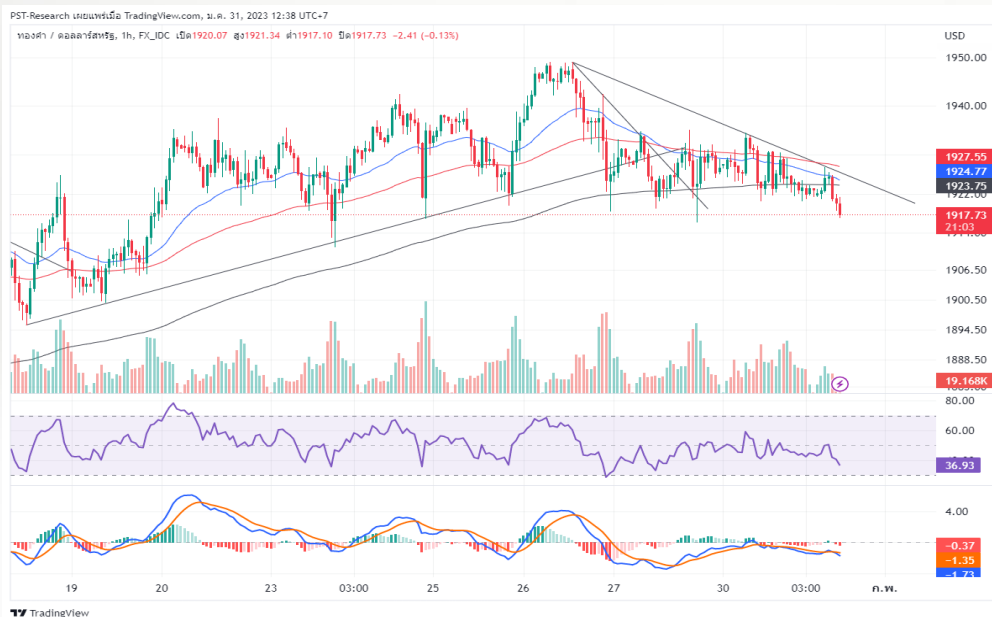
**996 / 1002**

### Investment Strategy

- Follow Short หากดัชนีหลุดแนวรับ 994 จุด ตั้งเป้าทำกำไรที่ 988 จุด ตัดขาดทุนหากราคารีบาวด์ขึ้นมาที่ 997 จุด

## GOH23

**SHORT**



**แนวรับ**

**1904 / 1911**

**แนวต้าน**

**1920 / 1923**

### Investment Strategy

- รอเปิดสถานะ Short ที่ \$1920 ตั้งเป้าทำกำไรที่ 1911 และ 1904 ตัดขาดทุนที่ 1925
- Premium \$18

### #ฝ่ายกลยุทธ์การลงทุนและปัจจัยทางเทคนิค

ชุดกาลูจน์ สันติเมธรี่รุฝ – นักวิเคราะห์การลงทุนด้านสัญญาซื้อขายล่วงหน้าและปัจจัยทางเทคนิค #37928  
ณัฎฐภัทร แตรพ็ทธร, CFA – นักวิเคราะห์การลงทุนปัจจัยพื้นฐานด้านตลาดทุนและปัจจัยทางเทคนิค #111498  
กิตติ บัวบั้ง – นักวิเคราะห์ปัจจัยพื้นฐานหลักทรัพ์ #038313

