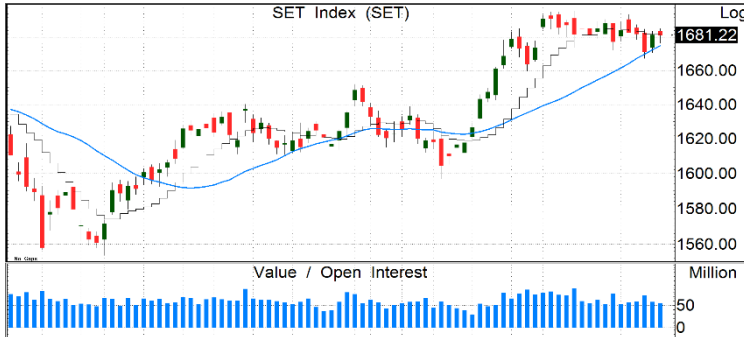


# Talk the Walk

บทวิเคราะห์หลักทรัพย์ทางเทคนิค

## EQUITY

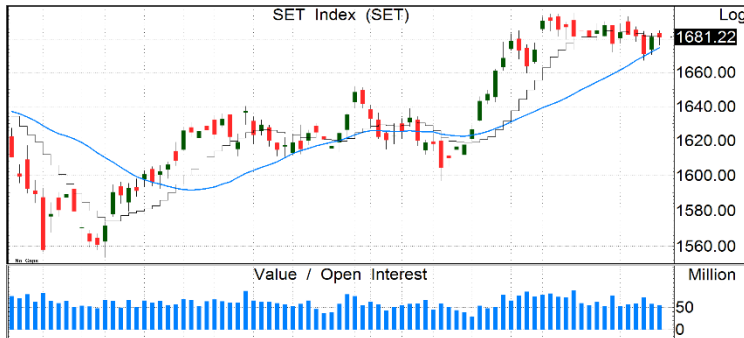


### SETI

แนวรับ = 1670/1675 แนวต้าน = 1685/1690

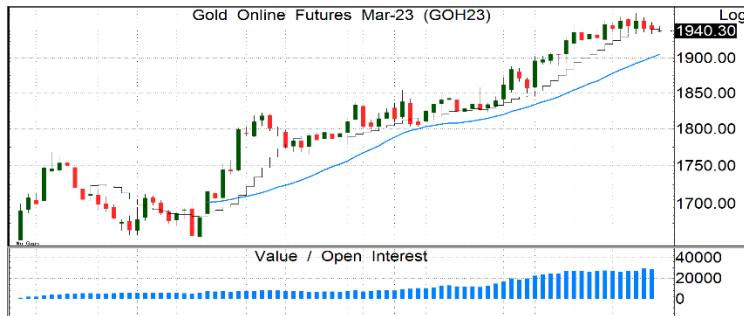
- วันนี้มองว่าตลาดแกว่งในกรอบ 1675/1685 ดัชนีตลาดวันนี้มีแนวโน้มแกว่งตัว เมื่อดูจากรูปแท่งเทียนวัน 16 วันล่าสุดพบสัญญาณของแท่งเทียนแกว่งเป็นลักษณะระลอก sideways ต่อเนื่อง พบมีแรงหนุนของเส้นค่าเฉลี่ย 25 วัน (1670) หนุนจับตากรอบออกจาก sideways ในระยะนี้
- ระยะยาว 1-6 เดือน เป็นรูปแกว่งตัวขนาดใหญ่ ( ม.ค. 2566 - มิ.ย.2566 ) ที่ 1600-1750

## FUTURES



### S50H23

- คาดว่ากรอบการเคลื่อนไหวอยู่ที่ 990/1010
- หากมากกว่า 1000 จุด เปิด LONG
- หากน้อยกว่า 1000 จุด เปิด SHORT



### GOH23

- คาดว่ากรอบการเคลื่อนไหวอยู่ที่ 1920/1980
- หากมากกว่า 1950 เปิด LONG
- หากน้อยกว่า 1940 เปิด SHORT

## Quick Win

Group [A] = Strong Buy			Group [B] = Buy			Group [C] = Trading Buy		
	แนวรับ	แนวต้าน		แนวรับ	แนวต้าน		แนวรับ	แนวต้าน
AP 🏆	11.6/11.8	12.2/12.5	MEGA 🏆	50.5/51	53/54	DELTA	870/880	930/950
SPRC	11.1/11.3	12.2/12.4	TTB	1.43/1.45	1.52/1.55	PLANB	8.4/8.6	9/9.1
TOP	58/59	61/63	TQM	41/41.5	43/44.5	CBG 🏆	101/102	105/107

🏆 = Today's Top Picks

อภิศักดิ์ ลิ้มปรีชาภกุล

Technical Analyst

✉ apisak.li@lhsec.co.th

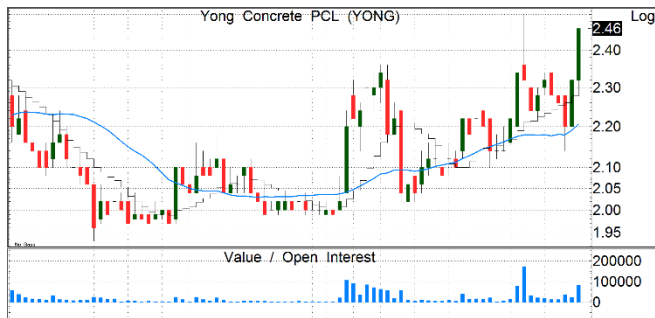
☎ 02 055 5140

เสาวณีย์ เจริญสุข

Information Support Officer

# SMALL & BEAUTIFUL

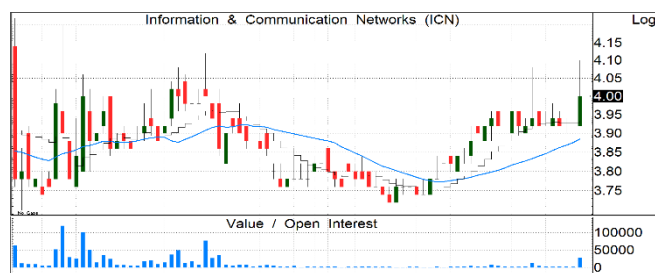
## STOCKS



### YONG

แนวรับ=2.36/2.40 แนวต้าน=2.7/2.8 ตัดขาดทุน=2.30

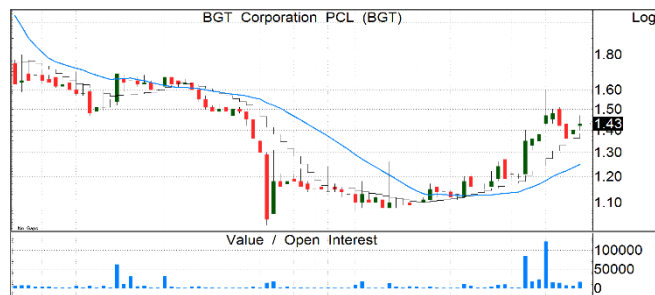
- ราคาหุ้นปรับลงมา มีการสร้างฐานระยะสั้น มีโอกาสขึ้นรอบใหม่ เลือกลงซื้อเก็งกำไรที่แนวรับ



### ICN

แนวรับ=3.94/3.96 แนวต้าน=4.2/4.3 ตัดขาดทุน=3.9

- ราคาหุ้นปรับลงมา มีการสร้างฐานระยะสั้น มีโอกาสขึ้นรอบใหม่ เลือกลงซื้อเก็งกำไรที่แนวรับ



### BGT

แนวรับ=1.38/1.40 แนวต้าน=1.6/1.7 ตัดขาดทุน=1.34

- ราคาหุ้นปรับลงมา มีการสร้างฐานระยะสั้น มีโอกาสขึ้นรอบใหม่ เน้นซื้อเก็งกำไรที่แนวรับ

## BIG & BOLD

EA(LONG)	TTB(LONG)	SAWAD(LONG)
open =85.5	open =1.45	open =53.5
close=88.5	close =1.55	close=56.5
stop loss = 84.5	stop loss =1.43	stop loss =53

## DISCLOSURES & DISCLAIMERS

บทวิเคราะห์นี้จัดทำโดยบริษัทหลักทรัพย์ แลนด์ แอนด์ เฮ้าส์ จำกัด (มหาชน) ("บริษัท") โดยมีวัตถุประสงค์เพื่อเผยแพร่ข้อมูลเท่านั้น มิใช่การชักจูงให้ซื้อหรือขายหลักทรัพย์ที่กล่าวถึงในรายงานนี้ ข้อมูลต่างๆ ที่ปรากฏในรายงานนี้จัดทำขึ้นโดยพิจารณาแล้วมาจากแหล่งข้อมูลที่ถูกต้อง และ/หรือ มีความน่าเชื่อถือ อย่างไรก็ตาม บริษัทไม่อาจรับรองความถูกต้องครบถ้วนของข้อมูลดังกล่าว บริษัทขอสงวนสิทธิ์ในการใช้ดุลยพินิจของบริษัทแต่เพียงฝ่ายเดียวในการแก้ไขข้อมูลและความเห็นต่างๆ โดยไม่ต้องบอกกล่าวล่วงหน้า รายงานนี้จัดส่งให้แก่เฉพาะบุคคลที่กำหนด ห้ามมิให้มีการทำซ้ำ ตัดแปลง ส่งต่อ เผยแพร่ ขาย จำหน่าย พิมพ์ซ้ำ หรือแสวงหาประโยชน์ในเชิงพาณิชย์ไม่ว่าในลักษณะใดๆ เว้นแต่ได้รับความยินยอมเป็นลายลักษณ์อักษรจากบริษัท

การลงทุนในหลักทรัพย์มีความเสี่ยง อีกทั้งบริษัทและ/หรือ บริษัทในกลุ่มธุรกิจทางการเงินของ LH Bank อาจมีส่วนเกี่ยวข้องกับหรือผลประโยชน์ใดๆ กับบริษัทใดๆ ที่ถูกกล่าวถึงในรายงานบทความนี้ก็ได้ นักลงทุนจึงควรใช้ดุลยพินิจอย่างรอบคอบในการพิจารณาตัดสินใจก่อนการลงทุน บริษัทไม่รับผิดชอบต่อความเสียหายใดๆ ที่เกิดจากการนำข้อมูลหรือความเห็นในรายงานฉบับนี้ไปใช้ในทุกรูปแบบ