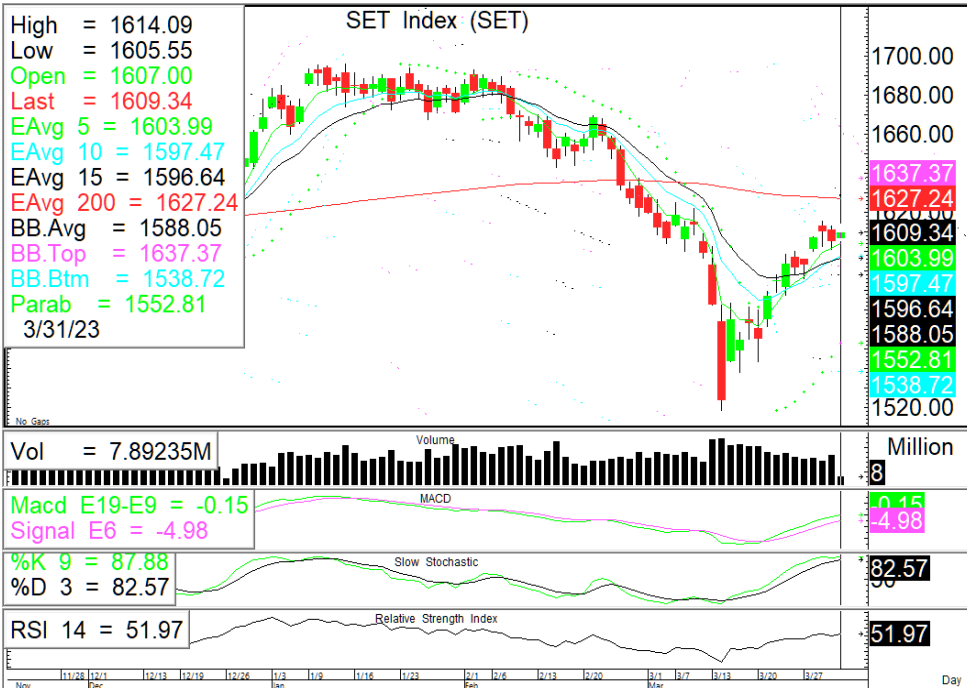


SET INDEX

ซื้อขายเบาบาง/รอตัวเลข PCE



SET Index... ดัชนีปรับตัวขึ้นโดยมีแรงซื้อเข้ามาให้หุ้น DELTA หนุนตลาดกว่า 3.4 จุด ด้านมูลค่าการซื้อขายที่เบาบางเนื่องจากเข้าใกล้ช่วงวันหยุดยาวในประเทศ อีกทั้งนักลงทุนยังคงรอตัวเลข PCE ซึ่งตลาดคาดว่าจะขยายตัว +4.7%YoY และ 0.4%MoM ซึ่งชะลอตัวจากเดือนก่อน หากออกมาตามคาดจะเป็นปัจจัยหนุนให้เฟดมีแนวโน้มการใช้นโยบายเชิง Dovish มากขึ้น ด้านเวสต์แบงก์คาดเศรษฐกิจจีนจะขยายตัว 5.1% ในปีนี้ ซึ่งเพิ่มขึ้น 0.6% จากคาดการณ์ครั้งก่อน สำหรับประเทศไทย คาดอยู่ที่ 3.6% ลดลงจากครั้งก่อนที่ 4.1%

กลยุทธ์การลงทุน... ดัชนีแกว่งตัวออกด้านข้าง ระหว่างวันให้เน้นยืนที่แนวรับ 1600/1590 ไม่ควรต่ำกว่า แนวต้าน 1615/1628

แนวรับ 1600 1590

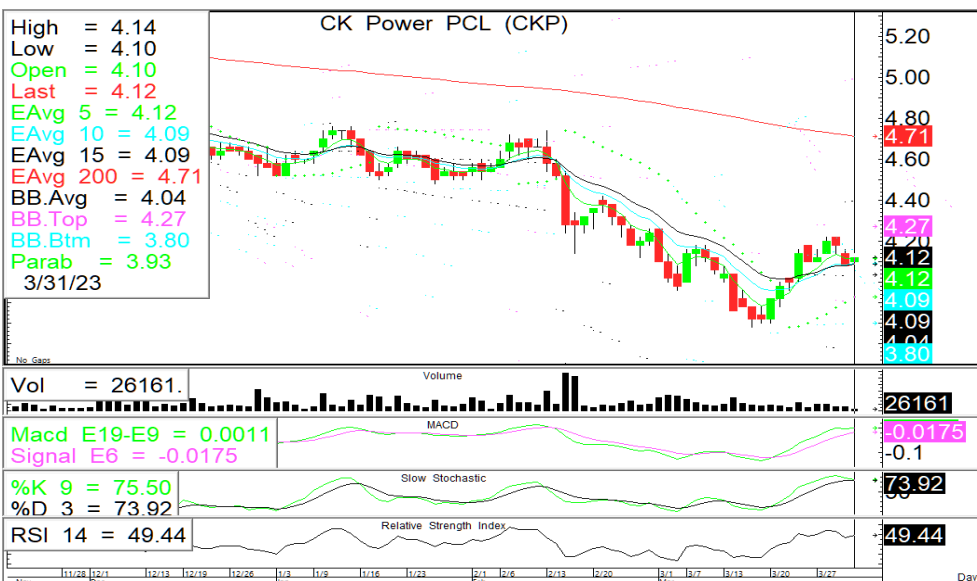
แนวต้าน 1615 1628

ASL Picks

CKP - KSL

CKP 4.12 (+0.04 , +0.98%)

KSL 3.16 (+0.04 , +1.28%)



เปิดยืนแนวรับ EMA10วัน 4.10 มั่นคง ปรับตัวขึ้นมีแนวต้านที่ 4.22/4.30 แนวรับ 4.10/4.04 สนับสนุนด้วย RSI ที่ชี้ขึ้น

ปรับตัวขึ้นมีโอกาสทดสอบแนวต้าน u-shape 3.26/3.32 แนวรับ 3.16/3.10 หนุนด้วย RSI + Slow sto. ที่ชี้ขึ้น

แนวรับ

แนวต้าน

ตัดขาดทุน

4.10 4.04 4.22 4.30

4.04

แนวรับ

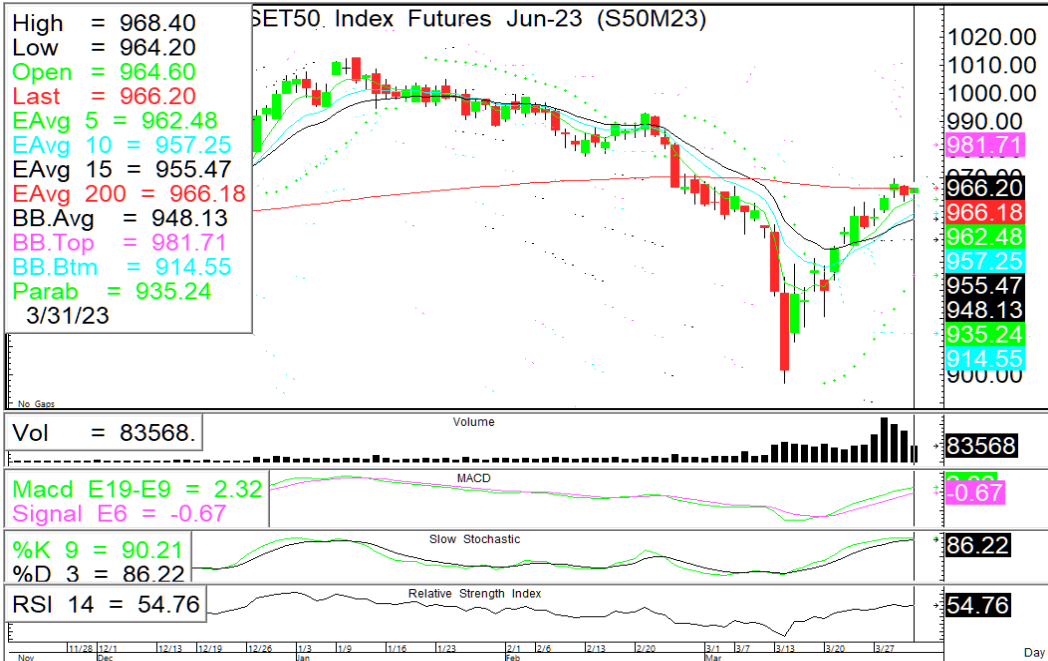
แนวต้าน

ตัดขาดทุน

3.16 3.10 3.26 3.32 3.10

S50M23

Trading ในกรอบ 960-970



ภาพทางเทคนิค แท่งเทียนแกว่งตัวออกด้านข้าง ระหว่างวันให้เน้นยืนที่แนวรับ 960/955 ไม่ควรต่ำกว่า แนวต้าน 970/975

กลยุทธ์: คงสถานะ Long (ทุน960) แนวต้าน 970/975

ไม่มีสถานะ Trading ในกรอบ 960-970 (ซื้อที่แนวรับ - ขายที่แนวต้าน)

แนวรับ		แนวต้าน		ตัดขาดทุน
960	955	970	975	955

GOM23

Trading ในกรอบ 1980-2017



ภาพทางเทคนิค ราคาทองคำปรับตัวขึ้นจากแนวรับ EMA5วัน 1997 แนวโน้มเคลื่อนไหวในกรอบ 1980-2017 แนวรับ 1980/1965 แนวต้าน 2017/2032

กลยุทธ์: Trading ในกรอบ 1980-2017 (ซื้อที่แนวรับ - ขายที่แนวต้าน)

แนวรับ		แนวต้าน		กรอบพิจารณา
1980	1965	2017	2032	1965-2032

ASL Research Team

ธวัชชัย อิศวรไชย ปณณวิชย์ ฤทธาสิริพันธ์ ชุตินธร วิกุลศุภภัก ภัทรดนัย จตุรพร
 เลขทะเบียน 000710 เลขทะเบียน 101198 เลขทะเบียน 095151 ผู้ช่วยนักวิเคราะห์

+662 5081567 Ext 3516 +662 5081567 Ext 3217