

## Investment Strategy

- สรุปภาพรวมตลาด:
- S&P 500 +0.57% หุ่น 10 ใน 11 กลุ่มปรับตัวขึ้น มีเพียงกลุ่มการเงินที่ปรับตัวลง -0.3% หลังทางการเตรียมออกกฎเข้มงวดขึ้นสำหรับธนาคารขนาดกลางเพื่อลดความเสี่ยงในภาคการเงิน
- ประเมินการครั้งที่ 3 ของ GDP สหรัฐใน 4Q22 จะลดตัวลงเล็กน้อยที่ 2.6% เมื่อเทียบกับที่คาดการณ์ไว้ก่อนหน้านี้ที่ 2.7% ขณะที่ภาพทั้งปี GDP ขยายตัวที่ 2.1% ในปี 2022
- จำนวนผู้ขอรับสวัสดิการว่างงานในสัปดาห์ที่ผ่านมาเพิ่มขึ้น 7 พันรายสู่ระดับ 1.98 แสนรายมากกว่าที่คาดว่าจะเพิ่มขึ้น 5 พันราย บ่งชี้ว่าตลาดแรงงานอ่อนตัวลง วันนี้ติดตามตัวเลขเงินเฟ้อพื้นฐาน PCE สหรัฐ คาดว่าจะทรงตัวที่ระดับ 4.7%
- ตลาดหุ้นไทยเมื่อวานนี้ปิดที่ 1,605.42 จุด ปรับลดลง 5.10 จุด หรือ -0.32% จากแรงกดของหุ้นใหญ่ในกลุ่มพลังงาน ขนส่ง และค้าปลีก แต่มีแรงหนุนจากกลุ่มอิเล็กทรอนิกส์ ทำให้ดัชนี SET ยังทรงตัวเหนือ 1600 จุด ตลาดหุ้นสหรัฐเมื่อคืนนี้ดัชนี Dow Jones และ Nasdaq ปรับตัวขึ้นต่อ จากหุ้นกลุ่มเทคโนโลยีที่ขึ้นต่อเนื่อง แนวโน้มตลาดหุ้นไทยวันนี้คาดว่า sideway ในกรอบ ทิศทางเดียวกับตลาดภูมิภาค โดยมองว่าราคาน้ำมันที่ปรับขึ้นเกือบ 2% น่าจะเป็น sentiment บวกต่อกลุ่มพลังงาน อย่างไรก็ตามแรงขายของนักลงทุนต่างชาติอาจยังคงกดดันตลาดอยู่ ติดตามการเปิดเผยดัชนีราคาการใช้จ่ายเพื่อการบริโภคส่วนบุคคล (PCE) สหรัฐ (คืนนี้) ซึ่งเป็นดัชนีวัดเงินเฟ้อที่เฟดให้ความสำคัญ วันนี้แนะนำ **BCH HANA PTTEP SCB**

## Fundamental Stock

- **Centel** : โรงแรม Centel ในมัลดีฟส์ฟื้นตัวอย่างแข็งแกร่งในม.ค.-ก.พ. 23 ได้รับแรงหนุนจากจำนวนนักท่องเที่ยวจีนที่เพิ่มขึ้น โรงแรมของไทยก็ทำได้เช่นกัน เราปรับประมาณการกำไรสุทธิขึ้น 4-13% สำหรับ FY23-25F คงคำแนะนำซื้อ ด้วยราคาเป้าหมายที่สูงขึ้นจาก 62 บาท เป็น 67 บาท
- ศาลปกครองสูงสุดพิพากษายกฟ้อง ที่ BTS ฟ้องคณะกรรมการคัดเลือกฯ และ รฟม.กรณีมีมติเมื่อ 3 ก.พ. 64 ยกเลิกประมูลรถไฟฟ้าสายสีส้ม ในมุมมองของเรา ถือว่าเป็นข่าวดีสำหรับ CK และ BEM หากชนะการประมูล ทั้งนี้ การอนุมัติโครงการรถไฟฟ้าสายสีส้มจะต้องรอการจัดตั้งรัฐบาลชุดใหม่ ซึ่งเราคาดว่าจะเข้ารับตำแหน่งในส.ค. 2023 คงคำแนะนำ **Overweight** กลุ่มก่อสร้าง โดยมี CK เป็นหุ้น Top pick ด้วยราคาเป้าหมาย 28 บาท

## CGS-CIMB : ตัวเลขทางเศรษฐกิจที่ควรติดตาม

- 31 มี.ค. : จีนประกาศตัวเลข Manufacturing PMI เดือน มี.ค. จากเดือนก่อนหน้าที่ 52.6
- 31 มี.ค. : สหรัฐประกาศตัวเลข Personal Income เดือน ก.พ. จากเดือนก่อนหน้าที่ 0.60%
- 31 มี.ค. : สหรัฐประกาศตัวเลข Personal Spending เดือน ก.พ. จากเดือนก่อนหน้าที่ 1.80%

## Opportunity Days

- 31 มี.ค.: YONG SSP MOONG CHO RT
- 3 เม.ย.: SPA PJW NCL ITNS STC CH TMT
- 4 เม.ย.: DTCENT TEAMG STECH RAM SKN PRIME YGG
- 5 เม.ย.: SIS ECF VIBHA KTMS PORT NWR AU

## Market Summary

Market Data	Close	Chg	Chg (%)
SET Index	1,605.42	-5.10	-0.32%
High	1,613.16	2.64	0.16%
Low	1,601.03	-9.49	-0.59%
SET 50 Index	969.55	-1.90	-0.20%
SET 100 Index	2,169.55	-5.74	-0.26%
MAI Index	541.87	-2.75	-0.50%
Volume (m share)	16,723.40		
Value (Btmn)	50,910.02		
P/E (x)	19.23		
DOW JONES	32,859.03	141.43	0.43%
NASDAQ	12,013.47	87.23	0.73%
FTSE100	7,620.43	56.16	0.74%
JAPAN	27,782.93	-100.85	-0.36%
HONG KONG	20,309.13	116.73	0.58%
KOREA	2,453.16	9.24	0.38%
SINGAPORE	3,257.18	-5.36	-0.16%
MALAYSIA	1,424.61	4.26	0.30%
CHINA	3,261.25	21.19	0.65%
PHILIPPINES	6,644.75	13.78	0.21%
VIETNAM	1,059.44	3.11	0.29%
INDONESIA	6,808.95	-30.48	-0.45%
INDIA	57,960.09	0.00	0.00%
SET Daily Trading (THB m)	Buy	Sell	Net
Local Institutions	2,869.97	4,510.54	-1,640.57
Proprietary Trading	4,357.62	4,853.09	-495.47
Foreign Investors	25,280.94	27,116.37	-1,835.43
Local Individuals	18,401.50	14,430.02	3,971.48
Bond Trading - Net (THB m)	Short-term (TTM<1Y)	Long-term (TTM>1Y)	Total
Asset Mgmt. Companies	1,285.72	-85.10	1,200.62
Domestic Companies	53.87	-653.24	-599.37
Foreign Companies	1,730.79	1,132.99	2,863.78
Total Trading Value	17,032.89	14,904.48	31,937.37
Fixed Income	Close	Chg	Chg (%)
U.S. Bond Yield - 10Y (%)	3.55	-0.01	-0.16%
Commodities			
WTI Crude (Nymex) (US\$/bbl)	74.37	1.40	1.92%
Brent Crude (US\$/bbl)	79.27	0.99	1.26%
Singapore GRM (US\$/bbl)	7.71	-0.01	-0.13%
Newcastle Coal Spot (US\$/ton)	176.75	0.15	0.08%
Gold Spot (Comex) (US\$/oz)	1979.90	15.70	0.80%
Baltic Dry Index	1403.00	-4.00	-0.28%
CURRENCY			
USD/THB	34.12	-0.03	-0.09%
USD/JPY	132.64	-0.10	-0.07%
EUR/USD	1.09	0.01	0.62%

Source : Aspen, Bloomberg, ThaiBMA, Datastream

## Technical Pick

**SET Index** : ขายทำกำไรที่แนวต้าน 1630 แนวรับ 1600

### TKC

แนวรับ : 23.60 และ 23.40  
แนวต้าน : 24.50 และ 25.50  
STOP LOSS ถ้าราคาหุ้นปิดต่ำกว่า 22.60

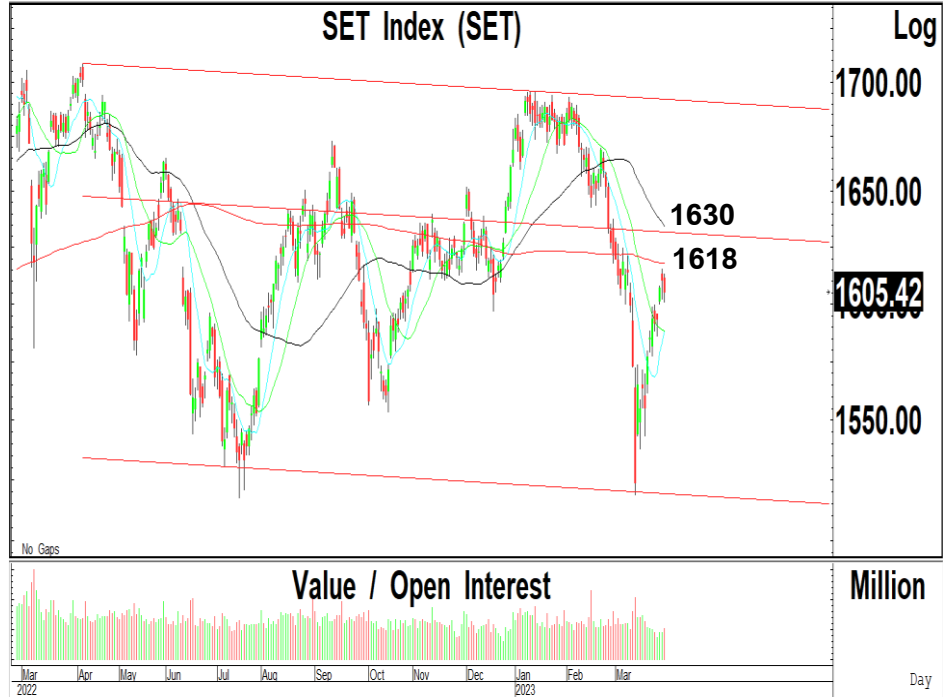
### RBF

แนวรับ : 11.90 และ 11.70  
แนวต้าน : 12.50 และ 13.00  
STOP LOSS ถ้าราคาหุ้นปิดต่ำกว่า 11.30

## Technical highlights

**SET Index : ขายทำกำไรที่แนวต้าน 1630 แนวรับ 1600**

ทิศทางตลาด : SET Index ปิดที่ 1,605.42 จุด ลดลง 5.10 จุด มูลค่าการซื้อขาย 50,910 ล้านบาท ตลาดหุ้นไทยเมื่อวานปรับตัวลดลงจากแรงขายทำกำไรลงไปทดสอบแนวรับที่ 1600 หลังจากปรับตัวเพิ่มขึ้นเข้าใกล้แนวต้านของเส้นค่าเฉลี่ย 200 วันที่ 1618-1620



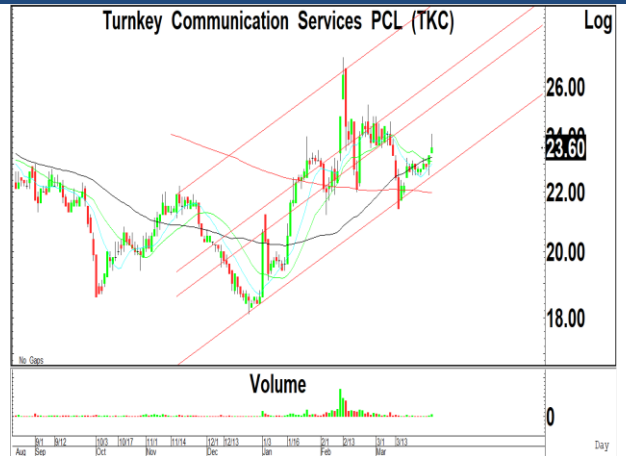
**Daily:** ปรับตัวลดลงจากแรงขายทำกำไรในระยะสั้นลงไปทดสอบแนวรับที่บริเวณ 1600 หลังจากปรับตัวเพิ่มขึ้นเข้าใกล้แนวต้านของเส้นค่าเฉลี่ย 200 วันที่ 1618 ซึ่งเราคาดว่า น่าจะเป็นแนวต้านสำคัญสำหรับการฟื้นตัวรอบนี้ และมีแนวต้านสำคัญที่ 1630 หากสามารถทะลุผ่านขึ้นไปได้อีก จะมีความกดดันไปที่ 1670 เป็นเป้าหมายในการฟื้นตัวตามรูปแบบ V Shape แต่เมื่อพิจารณาโครงสร้างการฟื้นตัวในอดีต เราแนะนำให้ขายทำกำไรที่แนวต้าน 1630 เพื่อรอการปรับฐานลงไปทดสอบแนวรับที่ 1600

**กลยุทธ์ :** SET Index ปรับตัวเพิ่มขึ้นต่อเนื่องเข้าใกล้แนวต้านของเส้นค่าเฉลี่ย 200 วันที่ 1618-1620 ถ้าทะลุผ่านขึ้นไปได้ จะมีแนวต้านถัดไปที่ 1630 เป็นจุดขายทำกำไรตามโครงสร้างของการฟื้นตัว โดยมีแนวรับที่ 1600 เป็นจังหวะในการกลับเข้าไปซื้อหุ้นคืน

Most Active Value:		แนวรับ	แนวต้าน
<b>DELTA</b>	สัญญาถัวซื้อ แนวโน้มขึ้นทดสอบ 1170 แนวรับสำคัญ 1050	1060 / 1050	1140 / 1170
<b>SCB</b>	แนวโน้มขึ้นทดสอบ 107 และ 109 แนวรับสำคัญ 100	102.50 / 100	105 / 107
<b>KBANK</b>	แนวโน้มขึ้นทดสอบ 140 แนวรับสำคัญ 128	133 / 132	138 / 140
<b>CPALL</b>	แนวโน้มลงทดสอบ 61.00 และ 60.00 แนวต้าน 63.50	61.00 / 60.00	63.00 / 63.50
<b>AS</b>	แนวต้าน 15.50 และ 15.80 แนวรับ 14.00	14.50 / 14.00	15.20 / 15.50
<b>BDMS</b>	แนวต้านสำคัญ 30.50 ถ้าทะลุผ่านขึ้นไปได้ แนวต้านถัดไป 32.00 แนวรับ 28.50	29.00 / 28.50	30.25 / 30.50
<b>PTT</b>	แนวโน้มลง แนวต้านสำคัญ 32.50 แนวรับ 31.00	31.50 / 31.00	32.00 / 32.00
<b>AOT</b>	แนวโน้มลงทดสอบ 70.00 แนวต้าน 72.00	70.00 / 69.50	71.50 / 72.00
<b>PTTEP</b>	ขายที่แนวต้าน 154-155 แนวรับ 150 ถ้าหลุดแนวรับถัดไป 147 และ 144	150 / 147	154 / 155
<b>ADVANC</b>	แนวโน้มขึ้นทดสอบ 220 แนวรับ 210	210 / 208	216 / 220

## Turnkey Communication Services (TKC TB; THB 23.60) – ชื้อ

- แนวรับ : 23.60 และ 23.40
- แนวต้าน : 24.50 และ 25.50
- ราคาหุ้นปรับตัวเพิ่มขึ้นเกิดสัญญาณฟื้นตัวทางเทคนิค พร้อมด้วยปริมาณการซื้อขายที่เพิ่มสูงขึ้น หลังจากปรับตัวลดลงไปสร้างฐานเหนือเส้นค่าเฉลี่ย 200 วัน ทำให้แนวโน้มหลักยังมีโอกาสปรับตัวเพิ่มขึ้นต่อเนื่อง
- MACD ปรับตัวเพิ่มขึ้นเหนือเส้นค่าเฉลี่ยในแดนบวก เครื่องมือทางเทคนิคชี้วัดแนวโน้มขึ้นเคลื่อนไหวเหนือแนวโน้มลง RSI ปรับตัวเพิ่มขึ้นเหนือระดับ 60
- แนะนำซื้อ TKC โดยมีแนวรับที่ 23.60 และ 23.40 เพื่อคาดหวังการปรับตัวเพิ่มขึ้นไปทดสอบแนวต้านที่ 24.50 และ 25.50 เป็นจุดขายทำกำไร
- STOP LOSS ถ้าราคาหุ้นปิดต่ำกว่า 22.60



## R&B Food Supply (RBF TB; THB 11.90) – ชื้อ

- แนวรับ : 11.90 และ 11.70
- แนวต้าน : 12.50 และ 13.00
- ราคาหุ้นปรับตัวเพิ่มขึ้นเกิดสัญญาณฟื้นตัวทางเทคนิค พร้อมด้วยปริมาณการซื้อขายที่เพิ่มสูงขึ้น หลังจากปรับตัวลดลงเข้าใกล้แนวรับของกรอบแนวโน้มขาลง และจุดต่ำสุดเดิม ทำให้แนวโน้มในระยะสั้นยังมีโอกาสปรับตัวเพิ่มขึ้นต่อเนื่อง
- MACD เคลื่อนไหวออกด้านข้างในแดนลบ เครื่องมือทางเทคนิคชี้วัดแนวโน้มลงเคลื่อนไหวเหนือแนวโน้มขึ้น RSI ปรับตัวเพิ่มขึ้นเหนือระดับ 40
- แนะนำซื้อ RBF โดยมีแนวรับที่ 11.90 และ 11.70 เพื่อคาดหวังการปรับตัวเพิ่มขึ้นไปทดสอบแนวต้านที่ 12.50 และ 13.00 เป็นจุดขายทำกำไร
- STOP LOSS ถ้าราคาหุ้นปิดต่ำกว่า 11.30



### Trading Pick Follow up:

		แนวรับ	แนวต้าน
<b>TEAM</b>	แนวโน้มขึ้นทดสอบ 9.00 และ 9.55 แนวรับสำคัญ 7.90	8.30 / 8.20	9.00 / 9.55
<b>III</b>	แนวโน้มขึ้นทดสอบ 14.90 และ 15.50 แนวรับสำคัญ 13.30	13.90 / 13.60	14.90 / 15.50
<b>MASTER</b>	แนวโน้มขึ้นทดสอบ 90.00 และ 94.00 แนวรับสำคัญ 82.00	84.50 / 82.00	90.00 / 94.00
<b>SC</b>	แนวโน้มขึ้นทดสอบ 4.54 และ 4.70 แนวรับสำคัญ 4.18	4.26 / 4.18	4.54 / 4.70
<b>SCB</b>	แนวโน้มขึ้นทดสอบ 107 และ 109 แนวรับสำคัญ 100	102.50 / 100	105 / 107
<b>INSET</b>	แนวโน้มขึ้นทดสอบ 3.40 และ 3.52 แนวรับสำคัญ 3.06	3.18 / 3.08	3.40 / 3.52
<b>SCC</b>	STOP LOSS ถ้าราคาหุ้นต่ำกว่า 315 ลงไป แนวรับถัดไป 310	315 / 310	320 / 327
<b>TAKUNI</b>	แนวโน้มขึ้นทดสอบ 2.50 และ 2.70 แนวรับสำคัญ 2.12	2.20 / 2.12	2.50 / 2.70

## Thailand Derivative Market

### SET50 Index Futures

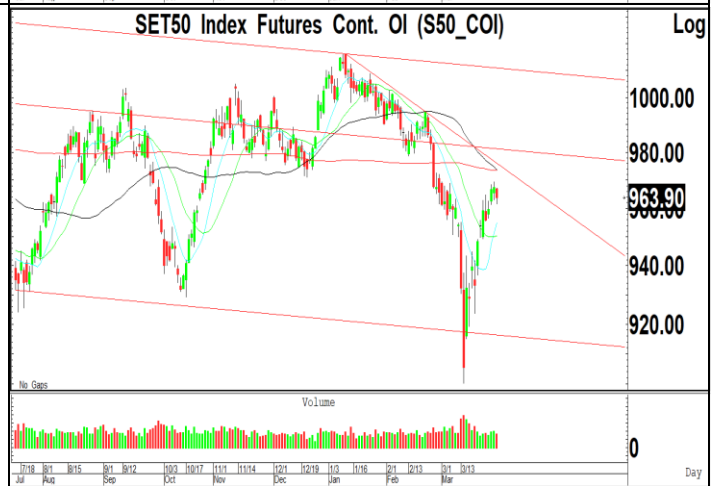
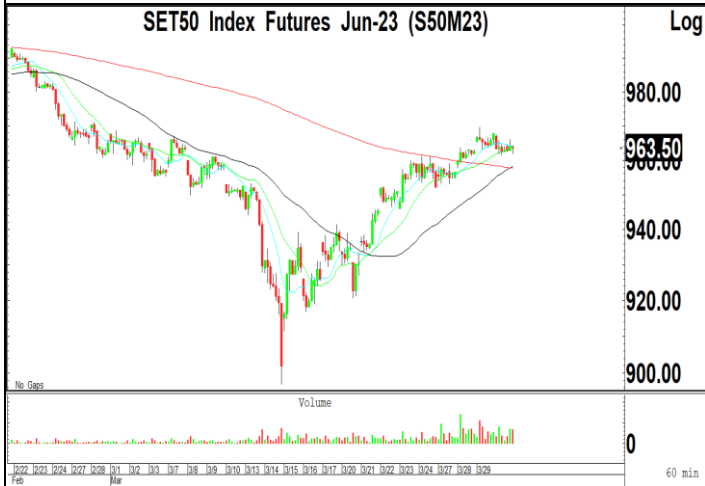
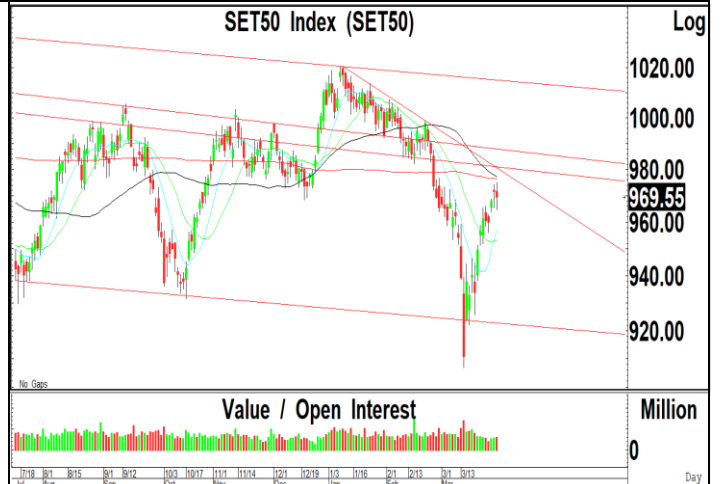
S50M23:963.50 ปรับตัวลดลงจากแรงขายทำกำไรในระยะสั้นลงไปทดสอบแนวรับที่ 962 หลังจากปรับตัวเพิ่มขึ้นเข้าใกล้แนวต้านที่ 970 ในขณะที่แนวโน้มในระยะสั้นยังมีโอกาสปรับตัวเพิ่มขึ้นไปทดสอบแนวต้านที่ 973-975 แต่ถ้าปรับตัวลดลงต่ำกว่า 958 ลงไป จะมีโอกาสปรับตัวลดลงต่อเนื่องไปทดสอบแนวรับถัดไปที่ 950

แนวรับ : 962 และ 958

แนวต้าน : 970 และ 980

คำแนะนำ: เราแนะนำให้ Open Long ใน S50M23 ที่แนวรับ 960-962 เพื่อคาดหวังการปรับตัวเพิ่มขึ้นไปทดสอบแนวต้านที่ 970

**STOP LOSS** สถานะ Long ถ้า S50M23 ปรับตัวลดลงต่ำกว่า 958



## Thailand Derivative Market

**Spot Gold:1980** สัญญาฟิวเจอร์ฟิวเจอร์ทองคำปรับตัวเพิ่มขึ้นไปเคลื่อนไหวเหนือระดับ 2000 หลังจากปรับตัวลดลงไปทดสอบแนวรับที่ 1975 แต่เรายังคงคาดว่า แนวโน้มของราคาทองคำยังมีโอกาสปรับตัวลดลงต่อเนื่องไปทดสอบแนวรับถัดไปที่ 1970 และ 1950 โดยมีแนวต้านสำคัญที่ 2014 ถ้าทะลุผ่านขึ้นไปได้ จะมีแนวต้านถัดไปที่ 2040 ในขณะที่ค่าเงินบาทยังมีโอกาสปรับตัวลดลงไปทดสอบแนวรับที่ 33.50 และมีแนวต้านที่ 34.50

แนวรับ : 1970 และ 1950

แนวต้าน : 2014 และ 2040

คำแนะนำ: เราแนะนำให้ Open Short ใน GOM23 ที่แนวต้าน 2000 เอาไว้เพื่อคาดหวังการปรับตัวลดลงไปทดสอบแนวรับที่ 1970

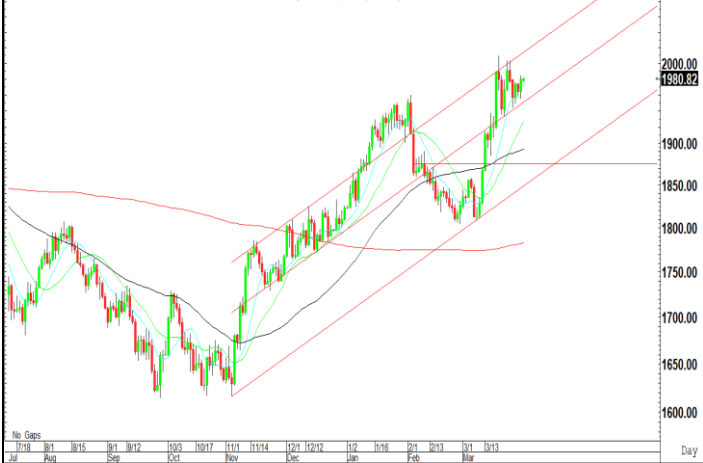
**STOP LOSS** สถานะ Short ถ้า GOM23 ปรับตัวเพิ่มขึ้นเหนือ 2014

**GF10J23** แนวรับ 31800 และมีแนวต้าน 32200

10 Baht Gold Futures Cont. OI (GF10\_COI)



Gold Spot Price,RT (IQXGL)



US Dollar/Thai Baht,RT (IQXUSTB)



## Thailand Derivative Market

<p><b>KBANKM23</b></p> <p>ราคาหุ้นถูกขายที่แนวต้านของเส้นแนวโน้มขาลง หลังจากปรับตัวเพิ่มขึ้นเกิดสัญญาณพื้นตัวทางเทคนิคไปทดสอบแนวต้านของเส้นแนวโน้มขาลงที่ 135 ทำให้แนวโน้มของราคาหุ้นยังมีโอกาสปรับตัวเพิ่มขึ้นไปทดสอบแนวต้านถัดไปที่ 138 และ 140 แต่มีแนวรับสำคัญที่ 130 ถ้าหลุดจะเป็นสัญญาณขายทางเทคนิค</p> <p>แนวรับ : 133 และ 132</p> <p>แนวต้าน : 138 และ 140</p> <p>คำแนะนำ: เราแนะนำให้ Open Long ใน KBANKM23 ที่แนวรับ 134 หรือถ้าทะลุผ่าน 135 ขึ้นไป เพื่อคาดหวังการปรับตัวเพิ่มขึ้นไปทดสอบแนวต้านที่ 138-140</p> <p><b>STOP LOSS</b> สถานะ Long ถ้า KBANKM23 ปรับตัวลดลงต่ำกว่า 130</p>	<p><b>Kasikornbank PCL (KBANK)</b></p> <p>Log</p> <p>160.00</p> <p>150.00</p> <p>140.00</p> <p>133.50</p> <p>130.00</p> <p>0</p> <p>Million</p> <p>Day</p>
<p><b>GULFM23</b></p> <p>ราคาหุ้นเคลื่อนไหวในกรอบแคบที่บริเวณ 53.50 หลังจากปรับตัวเพิ่มขึ้นกลับขึ้นไปเคลื่อนไหวเหนือเส้นค่าเฉลี่ย 200 วันที่ 51.00 ซึ่งเราคาดว่า ราคาหุ้นน่าจะมีความสำคัญที่ 54.00 ถ้าทะลุผ่านขึ้นไปได้ จะมีแนวต้านถัดไปที่ 55.00 แต่การปรับฐานในระยะสั้นยังมีความเสี่ยงในการปรับตัวลดลงไปทดสอบ 51.00 และ 49.00</p> <p>แนวรับ : 51.00 และ 49.00</p> <p>แนวต้าน : 53.50 และ 54.00</p> <p>คำแนะนำ: เราแนะนำให้ Open Short ใน GULFM23 ที่แนวต้าน 53.25-53.50 เพื่อคาดหวังการปรับตัวลดลงไปทดสอบแนวรับที่ 51.00 และ 49.00</p> <p><b>STOP LOSS</b> สถานะ Short ถ้า GULFM23 ปรับตัวเพิ่มขึ้นเหนือ 54.00</p>	<p><b>Gulf Energy Development PCL (GULF)</b></p> <p>Log</p> <p>55.50</p> <p>53.00</p> <p>51.50</p> <p>49.50</p> <p>47.50</p> <p>0</p> <p>Million</p> <p>Day</p>
<p><b>RSM23</b></p> <p>ราคาหุ้นเคลื่อนไหวออกด้านข้างเพื่อสร้างฐานที่บริเวณ 15.20 หลังจากปรับตัวลดลงต่อเนื่อง แต่เราคาดว่า แนวโน้มของราคาหุ้นมีโอกาสฟื้นตัวกลับขึ้นไปเคลื่อนไหวเหนือระดับ 15.80 ถ้าทะลุผ่านขึ้นไปได้ จะมีโอกาสปรับตัวเพิ่มขึ้นไปทดสอบแนวต้านถัดไปที่ 16.50 โดยมีแนวรับสำคัญที่ 15.00</p> <p>แนวรับ : 15.20 และ 15.00</p> <p>แนวต้าน : 15.80 และ 16.50</p> <p>คำแนะนำ: เราแนะนำให้ Open Long ใน RSM23 ที่แนวรับ 15.20 เพื่อคาดหวังการปรับตัวเพิ่มขึ้นไปทดสอบแนวต้านที่ 15.80 และ 16.50</p> <p><b>STOP LOSS</b> สถานะ Long ถ้า RSM23 ปรับตัวลดลงต่ำกว่า 15.00</p>	<p><b>RS PCL (RS)</b></p> <p>Log</p> <p>18.00</p> <p>17.00</p> <p>16.00</p> <p>15.40</p> <p>15.00</p> <p>0</p> <p>50</p> <p>Day</p>

## ข่าวเด่นรอบวัน

<b>SABUY-AS</b>	SABUY บิ๊กเกม AS ตั้งโต๊ะ 18.5 บ.คุ้ม! "ซูเกียร์ดี" แม่ทัพ SABUY เอาจริงตั้งโต๊ะซื้อ AS ราคา 18.50 บาท เห็นช่อง AS โตแรง เป็นอนาคต เปิดวิธีคิดทำให้ต้นทุนต่อหัวลูกค้าต่ำลง ไอเดียกระโดดเพิ่มฐานภาคธุรกิจเข้ามาซื้อเกม แคมป์ไอซิสเต็มโฆษณาเกมให้ตั้งง่าย เป็นช่องทางสู่ต่างประเทศ และปูทางเวอร์ชวลแบงก์ ชี้ราคานี้สุดคุ้ม แยมมูลค่าจะเพิ่มขึ้นอีก หากมีบิ๊กเทคดีลกับ SABUY –ทันหุ้น
<b>DEXON</b>	DEXON หุ้นเทคโนโลยีต่างแดนโตสนั่น DEXON หุ้นนวัตกรรมวิศวกรรมตรวจท่อ เทวดวันนี้ มั่นใจนักลงทุนตอบรับดี วางเกมใช้เทคโนโลยี โครงสร้างราคาโกยตลาดต่างแดน รุกสหรัฐตลาดใหญ่ เนเธอร์แลนด์ พร้อมเดินทางพัฒนานวัตกรรมไฮโดรเจน คาร์บอนแคปเจอร์ อนาคตเงินมหาศาล ตั้งเป้ารายได้โตเฉลี่ย 18-20% ต่อปี –ทันหุ้น
<b>OR</b>	OR อเมซอนลงขาได้รับเต็มหยุดสงกรานต์ OR จ่อรับอานิสงส์ช่วงหยุดยาวหนุนยอดพุ่ง ไอเดียดีผนึกบุญรอด ผุดโปรเจกต์ใหม่ กาแฟ-ชาเขียว ฟรีเมียบบแบบขวด สยายปีกรับทรัพย์เพิ่ม วางหมากสินค้าฟรีเมียบบโกยยอดขายแตะ 1.2 พันล้านบาท ภายใน 1-2 ปีนับจากนี้ แคมป์ศึกษา นำโปรเจกต์ใน "กาแฟ อเมซอน" ต่อยอดปั้นสินค้าเพิ่ม –ทันหุ้น
<b>MAJOR</b>	MAJOR เข้าโหมดเติบโต ป้อนคอร์นรุกเซเว่น Q2 MAJOR เผยหนังไทย-นอก จ่อคิวเข้าฉายเฟียบ ในช่วงที่เหลือของปี เดินทางขยายจอกว่า 40-50 จอ ระบุ "จอห์น วิค แรงกว่านรก 4" กระแสตอบรับดี ยอดขาย 8 วันโกยยอดขายกว่า 93 ล้านบาท จ่อทะลุ 100 ล้านบาทแล้ว ขณะเตรียมวางขายป๊อปคอร์นใน 7-Eleven ปลาย Q2/2566 นี้ –ทันหุ้น
<b>BEM-CK</b>	BEM-CK พร้อมลุยสี่สม ลุ้นเซ็นสัญญาครึ่งหลัง รถไฟฟ้าสายสี่สมเดินทางต่อ หลังศาลปกครองสูงสุด ยกฟ้องคดี BTS ฟ้องล้มประมูลรถไฟฟ้าสายสี่สม ชี้ทำโดยสุจริต ขอบด้วยกฎหมาย ลุ้นเซ็นสัญญาในครึ่งปีหลัง 2566 หลังมีการจัดตั้งรัฐบาลชุดใหม่ –ทันหุ้น
<b>ADD</b>	ADD รับเต็มทรูควบดีแทค โปรเจกต์ใหม่จ่อฟรีบ ADD ส่งสัญญาณทิศทางธุรกิจปีนี้สดใส หลังดีลควบดีแทค ลงตัว โปรเจกต์เดิม-โปรเจกต์ใหม่จ่อเฟียบ เตรียมรับทรัพย์ลงทุนใน HWTTHAI ไตรมาส 1/2566 โขว์สภาพคล่อง 300 ล้านบาท พร้อมลงทุนธุรกิจใหม่ในปีนี้อีก 2-3 ดีล –ทันหุ้น
<b>TACC</b>	TACC แดกไลน์เมกะเทรนด์ เล็งขยายฐานออนไลน์ TACC สบช่องขยายธุรกิจ Next S Curve เตรียมปิดดีลลงทุนธุรกิจ Health&Wellness ไตรมาส 2/2566 นี้ มั่นใจกระแสตอบรับดี พร้อมบุกรายได้เข้าทันทีในไตรมาส 2/2566 เดินทางลุยขยายช่องทางขายผ่านออนไลน์เพิ่ม ส่งซิกผลงานไตรมาส 1/2566 เด่น หลังโควิด-19 คลาย ตั้งเป้ารายได้ปี 2566 เติบโตไม่ต่ำกว่า 10% จากปีก่อน –ทันหุ้น

ข่าวเด่นรอบวัน	
<b>CRD</b>	'CRD' ยืมแกมปริคว่างาน 152 ล้านเติมแบ็กล็อกเพิ่ม CRD มีขึ้นชดงานก่อสร้างสตาร์ เอวีนิว 7 และโรงเรียนนานาชาติสิงคโปร์เชียงใหม่ รวมมูลค่า 152.31 ล้านบาท พักผู้บริหารปักเป้าโกยงานเข้าพอร์ตปีนี้ 1 พันล้านบาท ฉายภาพอุตสาหกรรมก่อสร้างฟื้นตัว โอกาสว่างงานพรีบี –ทันหุ้น
<b>SAF</b>	SAF ชื้อครึ่งหลังปี 2566 จัดทัพบุก CLMV SAF ส่งทิศทางธุรกิจช่วงครึ่งปีหลังภาคการผลิตของอุตสาหกรรมกลับสู่ภาวะปกติก่อนโควิด พร้อมเดินหน้าลงทุน พัฒนาคลังสินค้าแห่งใหม่ รุกขยายฐานลูกค้ากลุ่ม CLMV เต็มที่ เร่งดันผลงานทั้งปีโตตามเป้า 20-30% –ทันหุ้น
<b>PJW</b>	PJW ย้ายเทรด SET หนุนสภาพคล่องหุ้น ลั่นปีนี้เทิร์นอะราวด์ PJW ย้ายเข้า SET หวังเพิ่มโอกาสทางธุรกิจ ลั่นปี 2566 เทิร์นอะราวด์ ตั้งเป้ารายได้เติบโต 10% จากงาน Backlog งานนิวโมเดล ของชิ้นส่วนยานยนต์และกลุ่มบรรจุภัณฑ์น้ำมันหล่อลื่น หลังเศรษฐกิจส่งสัญญาณฟื้นตัวอย่าง ต่อเนื่อง –ทันหุ้น
<b>SC</b>	SC ยอดขายโค้งแรก 5 พันล. ลุย 25 โครงการดันแบ็กล็อก SC ส่งซิกไตรมาส 1/2566 ยอดขายเฉียด 5 พันล้านบาท รับผิดชอบเข้าต่อเนื่อง พร้อมปักหมุดปีนี้รายได้ 2.5 หมื่น ล้านบาท โครงการเรียงคิวบุกเพียบ ผู้บริหาร "อรรถพล สุทธิพิณธาวาทย์" สั่งลุยโครงการใหม่ 4 หมื่นล้านบาท อัปเดตแบ็กล็อกเพิ่ม จากเดิม 1.1 หมื่นล้านบาท แถมควักงบราว 2.5 หมื่นล้านบาท ลุยต่อยอดธุรกิจระยะยาว –ทันหุ้น
<b>KEX</b>	เคอร์โลจิสติกส์ทุ่มเงิน 3.4 พันล.ขยายฐาน KEX Kerry Logistics Network พร้อมทุ่มงบ 3.4 พันล้านบาท ดัน Kerry Express ขยายธุรกิจพร้อมเสริมแกร่งตำแหน่ง ผู้นำตลาดจัดส่งพัสดุในไทย –ทันหุ้น
<b>GULF</b>	GULF ออกกรีนบอนด์ฉลุย ต่อยอดพลังงานสะอาด GULF ปลื้มออก Green Bond ครั้งแรก มูลค่า 8,000 ล้านบาท เพื่อใช้ลงทุนโครงการโรงไฟฟ้าพลังงานลม รวมทั้ง เสนอขายหุ้นกู้ทั่วไปอีก 12,000 ล้านบาทพร้อมกัน รวมเป็นมูลค่าทั้งสิ้น 20,000 ล้านบาท เสนอขายให้แก่ผู้ลงทุนสถาบัน และผู้ลงทุนรายใหญ่ เล็งนำเงินขยายธุรกิจ ใช้เป็นทุนหมุนเวียนและชำระหนี้คืนเดิม –ทันหุ้น
<b>ORI</b>	ORI นุกทำเลกะทุ-ป่าตอง ปันคอนโดต้นพอร์ตขาย "อริจิน อีอีซี" ประกาศร่วมทุนบึกดีเวลลอปเปอร์ เจ้าถิ่น "ภูเก็ตวิลล่า คอร์ปอเรชั่น" ปันโครงการใหม่เปิดขายปี 2566 "ดี อริจิน กะทุ-ป่าตอง" มูลค่าโครงการกว่า 2,100 ล้านบาท เตรียมเนรมิตที่ดินกว่า 10 ไร่บนทำเลทอง คาดเปิดขาย ไตรมาส 2 ปีนี้ –ทันหุ้น



## NVDR Trading

ประจำวันที 30 มีนาคม 2566

NVDR TOP Value			
Top 25 NVDR Net Buy		Top 25 NVDR Net Sell	
1. DELTA	1,638,899,726	1. KBANK	-254,555,712
2. CK	69,745,493	2. BEM	-243,669,368
3. AMATA	53,779,860	3. PTTEP	-177,663,436
4. SCGP	47,556,308	4. BDMS	-149,002,715
5. BH	45,816,095	5. AOT	-139,312,250
6. CPN	45,104,328	6. SCC	-132,110,436
7. ADVANC	43,607,100	7. BBL	-124,179,624
8. TRUE	32,207,040	8. CPALL	-119,209,121
9. WHA	30,233,060	9. THG	-106,321,300
10. PR9	28,359,190	10. GULF	-102,676,809
11. IRPC	28,130,796	11. SINGER	-74,094,150
12. BTS	23,635,814	12. OR	-68,883,025
13. TKN	21,734,195	13. BANPU	-67,592,927
14. MINT	20,047,352	14. RATCH	-65,291,775
15. AS	19,329,010	15. TISCO	-64,395,400
16. TGE	16,725,466	16. JMART	-60,920,326
17. STEC	14,489,270	17. HANA	-60,814,150
18. STA	13,116,870	18. IVL	-60,066,060
19. TOP	12,188,880	19. CBG	-55,114,680
20. M	11,783,776	20. PLANB	-46,867,809
21. MAKRO	11,062,335	21. HMPRO	-44,470,878
22. YONG	9,504,036	22. SCB	-43,747,450
23. CGH	9,307,739	23. KTB	-43,477,559
24. KTMS	8,772,374	24. BGRIM	-36,213,026
25. ASIAN	7,487,040	25. GPSC	-35,404,725

NVDR TOP Volume			
Top 25 NVDR Net Buy		Top 25 NVDR Net Sell	
1. IRPC	10,733,869	1. BEM	-27,175,450
2. CGH	10,705,200	2. TTB	-23,769,498
3. NEWS	9,855,811	3. SUPER	-23,157,820
4. TGE	8,121,900	4. SIRI	-14,278,903
5. WHA	7,165,800	5. AAV	-7,676,700
6. PSG	6,560,700	6. BWG	-6,549,900
7. TRUE	3,907,700	7. BANPU	-6,223,485
8. BTS	3,351,105	8. PLANB	-5,340,001
9. CK	3,336,747	9. BDMS	-5,064,109
10. SDC	3,305,900	10. COTTO	-4,722,280
11. YONG	3,180,100	11. SINGER	-4,010,070
12. WAVE	3,165,900	12. GUNKUL	-3,812,933
13. TMI	2,893,700	13. UREKA	-3,438,891
14. GTV	2,887,700	14. OR	-3,250,229
15. AMATA	2,404,500	15. HMPRO	-3,121,252
16. TKN	2,193,200	16. PPPM	-2,624,000
17. KTMS	2,070,600	17. KTB	-2,609,810
18. ECF	1,799,900	18. JMART	-2,586,299
19. XPG	1,677,834	19. SGC	-2,305,100
20. AQUA	1,588,900	20. JAS	-2,168,600
21. DELTA	1,544,140	21. AWC	-2,115,408
22. PR9	1,371,000	22. RABBIT	-1,962,600
23. AS	1,241,800	23. AOT	-1,948,500
24. STEC	1,126,800	24. GULF	-1,935,659
25. SCGP	1,024,350	25. BYD	-1,917,984

ยอดสะสม 5 วันย้อนหลัง 24 มีนาคม - 30 มีนาคม 2566

NVDR TOP Value			
Top 25 NVDR Net Buy		Top 25 NVDR Net Sell	
1. DELTA	2,237,954,180	1. CPN	-331,076,241
2. SCB	547,193,371	2. KBANK	-291,891,355
3. ADVANC	321,729,765	3. BBL	-291,175,574
4. MAKRO	268,976,087	4. BEM	-288,413,924
5. BH	268,625,120	5. BANPU	-233,718,857
6. CRC	246,765,677	6. CPALL	-203,693,398
7. GULF	184,662,713	7. SAWAD	-183,541,706
8. TIDLOR	153,716,014	8. AOT	-183,529,797
9. INTUCH	137,891,189	9. JMT	-178,088,995
10. LH	114,039,466	10. IVL	-175,346,800
11. BDMS	109,127,770	11. BCP	-167,092,747
12. TRUE	105,864,056	12. EA	-128,461,931
13. PTT	90,487,891	13. KTC	-117,267,045
14. BJC	84,250,468	14. HANA	-112,642,597
15. KKP	79,316,597	15. MINT	-103,464,391
16. BTS	72,128,008	16. CBG	-97,849,130
17. KCE	68,445,815	17. RCL	-94,333,160
18. TU	66,347,004	18. SIRI	-93,146,746
19. CK	62,200,751	19. JMART	-89,220,329
20. CPF	56,001,259	20. TTB	-88,515,485
21. AMATA	54,936,153	21. THCOM	-75,752,426
22. IRPC	53,310,817	22. AWC	-74,900,071
23. SINGER	46,583,004	23. BAM	-74,215,788
24. ASIAN	41,126,428	24. JAS	-73,156,981
25. SISB	39,899,025	25. TOP	-72,653,067

NVDR TOP Volume			
Top 25 NVDR Net Buy		Top 25 NVDR Net Sell	
1. PSG	39,262,566	1. TTB	-62,215,706
2. IRPC	20,474,420	2. SIRI	-55,551,905
3. TGE	15,148,800	3. JAS	-35,134,958
4. YONG	13,535,005	4. BWG	-33,226,900
5. MENA	12,998,200	5. BEM	-32,304,584
6. TRUE	12,585,285	6. BANPU	-21,693,906
7. LH	11,736,873	7. GUNKUL	-18,013,826
8. BTS	10,208,400	8. SUPER	-16,961,613
9. CGH	10,087,664	9. AWC	-13,007,046
10. WHA	9,318,901	10. STOWER	-11,024,200
11. WAVE	9,207,200	11. PPPM	-10,145,600
12. AQ	6,813,187	12. ERW	-9,338,079
13. MAKRO	6,723,943	13. ONEE	-9,191,690
14. TIDLOR	6,192,953	14. TAKUNI	-7,628,270
15. CGD	5,706,400	15. NUSA	-7,359,400
16. CRC	5,402,440	16. RABBIT	-6,523,300
17. SCB	5,331,415	17. BAM	-5,417,685
18. NEWS	5,315,186	18. BCP	-5,322,947
19. TU	4,562,271	19. GRAND	-5,269,095
20. AAV	4,396,755	20. THCOM	-5,227,377
21. VL	4,252,400	21. IVL	-5,016,187
22. CHG	3,847,838	22. CPN	-4,835,679
23. BDMS	3,709,621	23. NCAP	-4,648,300
24. ARIP	3,589,798	24. VGI	-4,637,505
25. GULF	3,469,694	25. SHR	-4,427,722

Source : SETSMART

## ข้อมูลแบบรายงานการเปลี่ยนแปลงการถือหลักทรัพย์ของผู้บริหาร (แบบ 59) Change by Management

Date of report		30 March, 2023		Source : กลต. (SEC)			
ชื่อบริษัท	ชื่อผู้บริหาร	วิธีการได้มา/จำหน่าย	ประเภทหลักทรัพย์	วันที่ได้มา/จำหน่าย	จำนวน	ราคา	
AMARC	นาย อังกร จันทนาวานิช	ซื้อ	หุ้นสามัญ	28/03/2566	22,200	2.63	
BEAUTY	นาย พิระพงษ์ กิติเวชโกศาวัฒน์	ซื้อ	หุ้นสามัญ	28/03/2566	20,000	1.24	
COLOR	นาย รัช ทองวานิช	ซื้อ	หุ้นสามัญ	29/03/2566	200,000	1.68	
CPN	นาย เลิศวิทย์ ภูมิพิทักษ์	ซื้อ	หุ้นสามัญ	15/03/2566	2,000	64.75	
CPN	นาย เลิศวิทย์ ภูมิพิทักษ์	ซื้อ	หุ้นสามัญ	28/02/2566	500	70.25	
CPN	นาย เลิศวิทย์ ภูมิพิทักษ์	ซื้อ	หุ้นสามัญ	02/03/2566	1,800	68.83	
CPN	นาย เลิศวิทย์ ภูมิพิทักษ์	ซื้อ	หุ้นสามัญ	01/03/2566	200	69.25	
FE	นาง ชัยลดา ตันติเวชกุล	ซื้อ	หุ้นสามัญ	28/03/2566	1,500	175.00	
RCL	นาย ทวินโชค ตันธุนิตย	ซื้อ	หุ้นสามัญ	27/03/2566	40,000	27.38	
TAKUNI	นาย สมยศ ตีรนวัฒนาพันธ์	ซื้อ	หุ้นสามัญ	16/03/2566	100,000	2.24	
TSTE	นาย ประภาส ชุตินามวรพันธ์	ซื้อ	หุ้นสามัญ	29/03/2566	33,700	8.57	
TTI	นาย ก่าจร ชื่นขุจิตต์	ซื้อ	หุ้นสามัญ	29/03/2566	200	25.50	
TTI	นาย ก่าจร ชื่นขุจิตต์	ซื้อ	หุ้นสามัญ	29/03/2566	700	25.75	
WARRIX	นาย สง่า ตั้งจันสิริ	ซื้อ	หุ้นสามัญ	29/03/2566	50,000	11.20	
ADB	นาย เหวย-ไค หวัง	ขาย	หุ้นสามัญ	29/03/2566	10,000	1.48	
ADB	นาย เหวย-ไค หวัง	ขาย	หุ้นสามัญ	29/03/2566	10,000	1.48	
BDMS	นาย อธิ์ ทองแดง	ขาย	หุ้นสามัญ	29/03/2566	1,000,000	29.75	Revoked by Reporter
CPN	นาย เลิศวิทย์ ภูมิพิทักษ์	ขาย	หุ้นสามัญ	02/03/2566	1,000	68.00	
CPN	นาย เลิศวิทย์ ภูมิพิทักษ์	ขาย	หุ้นสามัญ	16/03/2566	1,500	65.67	
CPN	นาย เลิศวิทย์ ภูมิพิทักษ์	ขาย	หุ้นสามัญ	17/03/2566	500	66.50	
KCE	นาง ศิริพรรณ สันธนะพันธ์	ขาย	หุ้นสามัญ	30/03/2566	100,000	46.00	
TGE	นางสาว วรณภา ศรีสุวรรณ	ขาย	หุ้นสามัญ	30/03/2566	25,000	2.02	
TGE	นางสาว วรณภา ศรีสุวรรณ	ขาย	หุ้นสามัญ	30/03/2566	25,000	2.02	Revoked by Reporter
TGE	นางสาว วรณภา ศรีสุวรรณ	ขาย	หุ้นสามัญ	30/03/2566	25,000	2.02	Revoked by Reporter
TPS	นาย ธีรฤดี จันทสิทธิ์ผล	ขาย	หุ้นสามัญ	29/03/2566	50,000	3.54	

## ข้อมูลการขายชอร์ต

30-Mar-2023

หลักทรัพย์	ปริมาณหุ้นที่ขายชอร์ต (หุ้น)	มูลค่าการขายชอร์ต (บาท)	%ปริมาณการขายชอร์ต	%มูลค่าการขายชอร์ต
1 SPRC	1156200	12,638,190.00	32.23	32.15
2 QH	1480700	3,553,680.00	32.02	32.13
3 CBG-R	569100	55,459,800.00	30.29	30.29
4 ASP	166600	483,140.00	21.83	21.82
5 BDMS	9580600	283,227,700.00	21.5	21.52
6 EGCO-R	142900	22,311,600.00	21.41	21.44
7 TIDLOR	1438600	36,303,200.00	20.47	20.59
8 TTB	52003100	75,200,763.00	19.52	19.51
9 PTG	592100	8,415,880.00	19.08	19.11
10 IRPC	9464300	24,922,916.00	18.74	18.8
11 RCL	511300	13,961,650.00	18.67	18.69
12 THG-R	1761900	119,366,450.00	18.73	18.69
13 KTB	6298600	105,316,500.00	18.5	18.52
14 AP	1104700	13,366,870.00	18.46	18.48
15 AIE	78000	170,480.00	17.95	17.91
16 BGRIM	889300	35,887,575.00	17.8	17.8
17 DCC	1122300	2,613,760.00	17.55	17.61
18 RAM-R	4400	234,750.00	17.46	17.48
19 HMPRO-R	3222400	45,971,810.00	17.21	17.21
20 PTT	6110200	192,471,300.00	16	16.01
21 OSP	680500	20,925,375.00	15.74	15.75
22 GLOBAL	1197900	22,335,380.00	15.6	15.62
23 BYD-R	1229300	10,941,795.00	15.57	15.56
24 TOP	783500	41,441,275.00	15.56	15.53
25 SPALI	520800	11,656,840.00	15.51	15.52
26 RATCH	804400	31,355,900.00	15.36	15.43
27 MBK-R	183100	2,952,410.00	15.24	15.23
28 GPSC-R	459200	31,560,925.00	15.13	15.12
29 GLOBAL-R	1143300	21,285,370.00	14.89	14.89
30 PSL-R	368000	5,107,490.00	14.85	14.87
31 BEM-R	13639100	122,413,740.00	14.7	14.73
32 PTL-R	40000	716,670.00	14.71	14.72
33 GULF	1181500	62,766,325.00	14.7	14.72
34 AGE-R	451300	1,387,344.00	14.61	14.63
35 BGRIM-R	722800	29,245,600.00	14.46	14.5
36 AOT	2306600	165,420,950.00	14.33	14.34
37 NOBLE	180600	905,610.00	14.31	14.29
38 EA-R	719700	54,168,325.00	14.27	14.28
39 ADVANC	616400	130,687,400.00	14.01	14.02
40 BCH-R	631800	12,822,170.00	13.97	13.97
41 WHA	8447700	35,895,132.00	13.53	13.57
42 MBK	161300	2,611,230.00	13.42	13.47
43 GFPT-R	197400	2,269,180.00	13.39	13.42
44 SCCC-R	10600	1,484,950.00	13.43	13.42
45 UVAN	77800	567,955.00	13.12	13.11

หลักทรัพย์	ปริมาณหุ้นที่ขายชอร์ต (หุ้น)	มูลค่าการขายชอร์ต (บาท)	%ปริมาณการขายชอร์ต	%มูลค่าการขายชอร์ต
46 SCC-R	247100	78,369,300.00	13	13
47 VIBHA	144200	380,688.00	12.87	12.87
48 GUNKUL-R	4909600	19,390,914.00	12.79	12.81
49 TU	1881300	27,014,110.00	12.71	12.7
50 CPALL	2882100	181,001,325.00	12.6	12.64
51 BBIK-R	24300	2,778,100.00	12.65	12.64
52 LH-R	6427600	63,054,015.00	12.46	12.46
53 RCL-R	339100	9,240,475.00	12.38	12.37
54 COM7	1963100	60,356,575.00	12.15	12.14
55 OSP-R	523200	16,067,850.00	12.1	12.09
56 PSL	291600	4,043,240.00	11.76	11.77
57 TCAP-R	417100	19,048,950.00	11.76	11.74
58 IRPC-R	5919700	15,513,322.00	11.72	11.7
59 MTC	778600	26,741,300.00	11.66	11.67
60 PTTGC	534600	24,774,500.00	11.61	11.62
61 NER	540000	3,257,880.00	11.15	11.19
62 DOHOME-R	382200	5,548,390.00	11.14	11.15
63 ITEL	159900	542,242.00	11.11	11.14
64 KSL-R	330300	1,026,536.00	11.14	11.12
65 TIPH-R	319400	13,444,300.00	11.12	11.1
66 BJC	367900	14,072,175.00	10.93	10.93
67 BANPU	4585900	49,886,310.00	10.82	10.86
68 IVL	1572200	55,488,500.00	10.77	10.86
69 BCH	492100	9,963,670.00	10.88	10.85
70 EASTW	28400	140,422.00	10.78	10.76
71 SCGP-R	1008300	47,329,475.00	10.67	10.69
72 BAM	1861400	25,448,150.00	10.63	10.66
73 KCE-R	1383300	64,726,050.00	10.63	10.63
74 CPF	2165200	46,868,630.00	10.43	10.45
75 VGI-R	1210000	4,733,940.00	10.47	10.45
76 TASCO	317900	6,149,350.00	10.37	10.39
77 ITD	582600	955,464.00	10.34	10.36
78 SYNEX-R	181200	2,674,050.00	10.36	10.33
79 CENTEL	209100	11,814,550.00	10.34	10.33
80 MINT	2627800	83,971,025.00	10.27	10.29
81 KBANK	1101900	148,355,650.00	10.21	10.23
82 KTC	204100	11,091,075.00	10.17	10.2
83 TTA-R	336400	2,668,160.00	9.85	9.86
84 CKP	551100	2,271,526.00	9.73	9.76
85 SGP	21000	191,100.00	9.71	9.72
86 CPN-R	904500	62,132,450.00	9.56	9.55
87 TPIPL	343700	546,483.00	9.46	9.45
88 BBL	507800	79,053,500.00	9.39	9.39
89 BH	103900	22,978,900.00	9.36	9.36
90 CRC-R	843800	37,463,325.00	9.13	9.17

หมายเหตุ :- %ปริมาณและมูลค่าการขายชอร์ต เปรียบเทียบกับปริมาณและมูลค่าการซื้อขายแบบ AOM

- " -R " ข้อมูลธุรกรรมขายชอร์ตในเอ็นวีดีอาร์

Source:SETSMART

## SET50 Index Futures - Trading Volume

30 March 2023

Volume, OI: Contracts

	Foreign Investor		Local Institutions		Local Investor		Total	
	Volume	%	Volume	%	Volume	%	Volume	OI
<b>Long</b>	82,555	39.22%	36,795	17.48%	91,145	43.30%		
<b>Short</b>	80,245	38.12%	35,074	16.66%	95,176	45.22%		
<b>Net</b>	2,310	-	1,721	-	-4,031	-	210,495	541,915

1 March 2023 - 30 March 2023 (1 Month)

Volume, OI: Contracts

	Foreign Investor		Local Institutions		Local Investor		Total	
	Volume	%	Volume	%	Volume	%	Volume	OI
<b>Long</b>	2,966,683	44.40%	1,085,788	16.25%	2,628,992	39.35%		
<b>Short</b>	2,887,808	43.22%	1,062,642	15.90%	2,731,013	40.87%		
<b>Net</b>	78,875	-	23,146	-	-102,021	-	6,681,463	541,915

3 January 2023 - 30 March 2023 (YTD)

	Foreign Investor		Local Institutions		Local Investor		Total	
	Volume	%	Volume	%	Volume	%	Volume	OI
<b>Long</b>	5,781,650	38.91%	2,432,686	16.37%	6,643,057	44.71%		
<b>Short</b>	5,926,393	39.89%	2,388,492	16.08%	6,542,508	44.04%		
<b>Net</b>	-144,743	-	44,194	-	100,549	-	14,857,393	541,915

Source: SETSMART

## Rights & Benefits

### March

Monday	Tuesday	Wednesday	Thursday	Friday					
		<b>01-Mar</b>	<b>02-Mar</b>	<b>03-Mar</b>					
		BBG-XD@0.05 GULF-XD@0.06 LPN-XD@0.12 THANI-XD@0.17	BKKCP-XD@0.18 KDH-XD@0.75 MPPF-XD@0.32	CBG-XD@0.75 EGATIF -XN@0.1 FUTUREPPF-XD@0.34 IFS-XD@0.1633 JASIF-XD@0.23 KSL-XD@0.07 PHOL-XD@0.12 PT-XD@0.35 SNC-XD@0.4 TASCO-XD@1 TFM-XD@0.08 XD-XD@0.21	CPTGF-XD@0.1615 EGATIF-XD@0.0918 HENG-XD@0.0666 INSET-XD@0.05 KBSPIF-XD@0.174 MBAX-XD@0.38 PM-XD@0.28 PTT-XD@0.7 SPVI-XD@0.175 TFFIF-XD@0.1032 TLPF-XD@0.422	BGP-XD@1 BRRGIF -XN@0.16 DRT-XD@0.26 SPRIME-XD@0.16 SUPEREIF -XN@0.04 TLHPF -XN@0.1	BCPG-XD@0.16 CTIV-XD@0.05 MST-XD@0.61 SUPEREIF-XD@0.13093 TIF1-XD@0.14 TU-XD@0.44		
<b>06-Mar</b>	<b>07-Mar</b>	<b>08-Mar</b>	<b>09-Mar</b>	<b>10-Mar</b>					
	AMANA-XD@0.2 DMT-XD@0.38 ENY-XD@2 GFPT-XD@0.2 KTBSTMR-XD@0.1777 ZGA-W1-XE 1:1@1	BIZ-XD@0.2 EBANK-XD@0.32 GAHREIT-XD@0.3 GROREIT-XD@0.3 LUXF-XD@0.2	2S-XD@0.2 ARIP-XD@0.0215 ASP-XD@0.13 BDMS-XD@0.3 BROCK-XD@0.01 BU-XD@0.5 COM7-XD@0.75 DOHOME-XD(SD)16:1 DREIT-XD@0.4006 KIAT-XD@0.02 LHPF-XD@0.13 MEGA-XD@0.85 NKI-XD@1 OGC-XD@0.57 QHPPF-XD@0.15 SAT-XD@1.12 SONIC-XD@0.11 TK-XD@0.42 TPIPP-XD@0.03 WHART-XD@0.1265	AMA-XD@0.25 ASN-XD@0.0267 BAREIT-XD@0.2451 BEM-XD@0.12 BU-XD(SD)10:1 B-WORK-XD@0.1771 CPN-XD@1.15 DOHOME-XD@0.00694 ITNS-XD@0.12 LHHOTEL-XD@0.45 LHSC-XD@0.11 NDR-XD@0.02 NKI-XD(SD)36:1 QHRR-XD@0.15 SAF-XD@0.035 SFT-XD@0.07 TEAM-XD@0.2 TPIPL-XD@0.07 TTW-XD@0.3 WICE-XD@0.44	ALLY-XD@0.173 BKD-XD@0.06 BOFFICE-XD@0.173 CPW-XD@0.08 FSMART-XD@0.16 GBX-XD@0.077 ICN-XD@0.1 KUN-XR 10:1@2.1 LST-XD@0.19 MINT-XD@0.02 MNRFXD@0.015 M-STOR-XD@0.1 NCH-XD@0.11 PQS-XD@0.15 PTG-XD@0.2 SCP-XD@0.15 SE-XD(SD)27:1 SIS-XD@1.2 SPRC-XD@0.15 SUSCO-XD@0.2 SYNEX-XD@0.52 TKN-XD@0.12 TPRIME-XD@0.093 UEC-XD@0.03 UTP-XD@0.27 WORK-XD@0.13	APURE-XD@0.05 BK-XD@5 CHIC-XD@0.0025 FMT-XD@2.75 FTI-XD@0.06 HPF -XN@0.112 KK-XD@0.025 KUN-XD@0.03 M-II-XD@0.15 MINT2-XD@0.06 MSC-XD@0.4 NC-XD@0.14 NVD-XD@0.06 PSH-XD@0.65 RJJ-XD@0.5 SE-XD@0.04021 SECURE-XD@0.3 SISB-XD@0.16 STC-XD@0.025 SVT-XD@0.05 TEKA-XD@0.13 TPRIME -XN@0.037 UAC-XD@0.12 UPOIC-XD@0.45 UVAN-XD@0.7 YONG-XD@0.08	CMC-XD@0.00423 CSC-XD@2.2 DDD-XD@0.3 HARN-XD@0.13 KJL-XD@0.63 MTI-XD@6.18 S-XD@0.02 SYMC-XD@0.0835 TII-XD@1 VIH-XD@0.45 WPH-XD@0.11	CMC-XD(SD)27:1 CSC-P-XD@3.7 EA-XD@0.3 HL-XD@0.18 KJL-XD(SD)1:1 PLUS-XD@0.13 SVOA-XD@0.071 TCCC-XD@1.4 VCOM-XD@0.18 WHAR-XD@0.1218	
<b>13-Mar</b>	<b>14-Mar</b>	<b>15-Mar</b>	<b>16-Mar</b>	<b>17-Mar</b>					
A5-XW 10:1 AI-XD@0.2 AIMIRT-XD@0.223 BH-XD@2.35 BJCHI-XD@0.12 BM-XW 3:1 DCON-XD@0.012 DITTO-XD(SD)5:1 ECL-XD@0.05 PTC-XD@0.082 SAMTEL-XD@0.15 SKN-XD@0.36 TEAMG-XD(SD)5:1 TEGH-XD@0.26 TKS-XD@0.3 TNR-XD@0.3 UOBKH-XD@0.09 WINNER-XD@0.07	A5-XW 10:1 AIMCG-XD@0.14 ALPHA-XW4-XE 1:1@1 BH-P-XD@2.35 BM-XD@0.1 CK-XD@0.1 DITTO-XD@0.01111 ECF-XD@0.011 HANA-XD@0.5 RPH-XD@0.15 SGP-XD@0.2 SNP-XD@0.7 TEAMG-XD@0.01111 TIPH-XD@0.75 TMD-XD@1.6 TOM-XD@0.5 WARRIX-XD@0.19 ZEN-XD@0.16	AGE-XD(SD)10:1 AH-XD@0.96 AMARIN-XD@0.29 BIG-XD@0.02 BWG-XW 6:1 DPAINT-XD@0.162 FORTH-XD@0.37 KPNPF -XN@0.0238 MULF -XN@0.1 SA-XD@0.05 SPCG-XD@0.6 SNP-XD@0.026 THE-XD@0.1 TPP-XD@0.5	AGE-XD@0.2256 AIRA-XD@0.011 BGRIM-XD@0.035 BTG-XD@1 CTARAF -XN@0.1325 EGCO-XD@3.25 IRCP-XD@0.025 M-CHAI-XD@8 PMTA-XD@0.3 SANKO-XD@0.021 SPG-XD@0.8 TGE-XD@0.0025 TNP-XD@0.045	CWT-XD@0.0535 KBS-XD@0.5 LALIN-XD@0.335 PDG-XD@0.05 SEAOL(XD)SD)15:1 TVI-XD@0.29	JCT-XD@4 KOOL-XD@0.01 MASTER-XD@0.3 PEACE-XD@0.25 SEAOL-XD@0.00741	ASIMAR-XD@0.04 CAZ-XD@0.2 PRIN-XD@0.097 SIRI-XD@0.11 TOR-XD@0.25	BROCK-XD@0.0075 FSS-XD@0.07 RCL-XD@3 SSTRT-XD@0.2 VNG-XD@0.1	CCET-XD(SD)12:1 MBK-XD@0.4 NTV-XD@1.13 PYLON-XD@0.15 TAKUN-XD@0.03 UBE-XD@0.04	CCET-XD@0.0094 MCS-XD@0.2 PRG-XD@0.3 RATCH-XD@0.8 THG-XD@0.6
<b>20-Mar</b>	<b>21-Mar</b>	<b>22-Mar</b>	<b>23-Mar</b>	<b>24-Mar</b>					
ITEL-W3-XE 1:1@3.3 KCE-XD@0.6 PATO-XD@0.41	KCAR-XD@0.3 LANNA-XD@1.55 WINMED-XD@0.0569	ADD-XD@0.06 TTA-XD@0.22	PROSPECT-XD@0.22	CMAN-XD@0.04	JKN-XR 2:1@3	CMR-XD@0.066 TMILL-XD@0.13	STEC-XD@0.3 TSTE-XD@0.14	CIG-XW 6:1 TVO-XD@0.85	LEE-XD@0.03
<b>27-Mar</b>	<b>28-Mar</b>	<b>29-Mar</b>	<b>30-Mar</b>	<b>31-Mar</b>					
SC-XD@0.11	UPF-XD@2.85	AS-XD@0.23 SUC-XD@1.5	IIIH-XD@0.14	CGD-W5-XE 1:1@1 SONIC-W1-XE 1:1@1	SINGER-W2-XE 1:1.10157@12.70919	BVG-XD@0.04 RAM-XD@0.3	CPH-XD@0.21	COTTO-XD@0.04	Q-CON-XD@0.75

Remark \*ND - No Dividend, XD - Cash Dividend, XD(ST) - Stock Dividend, XR - Rights for Common, XW - Rights for Warrant, XT - Rights for Transferable Subscription Right, XN - Capital Return, XB - Pre-emptive = Pre-emptive Rights

SOURCES: Stock Exchange of Thailand (SET)

## Rights & Benefits

### April

Monday	Tuesday	Wednesday	Thursday	Friday
03-Apr	04-Apr	05-Apr	06-Apr	07-Apr
NDX01-XD@0 VL-W1-XE 1:1@0.5 THCOM-XD@0.5	DCC-XD@0.011 SCGP-XD@0.35	GLORY-XD@0.06		CHEWA-XD@0.0183 SCC-XD@2 GPI-XD@0.04 SMPC-XD@0.4
10-Apr	11-Apr	12-Apr	13-Apr	14-Apr
AIE-W2-XE 1:0.25@1 BANPU-XD@0.75 MINT-W8-XE 1:1@28 TVDH-XW 3:1 ATP30-XD@0.03 BPP-XD@0.3 QTC-XD@0.2	J-XD@0.03 JMT-XD@0.59 JMART-XD@0.66 KWC-XD@10	TTB-XD@0.053		
17-Apr	18-Apr	19-Apr	20-Apr	21-Apr
GC-XD@0.15 S11-XD@0.1 TMT-XD@0.15 KBANK-XD@3.5 SCB-XD@5.19 UKEM-XD@0.015	KGI-XD@0.355 KTB-P-XD@0.8365 PIMO-W2-XE 1:1@1.75 RS-XD@0.01111 TCAP-P-XD@1.9 TOG-XD@0.43 KTB-XD@0.682 KTC-XD@1.15 RS-XD(SD)10:1 TCAP-XD@1.9 TIPCO-XD@0.7	FTE-XD@0.06 PJVW-XD@0.05 STA-XD@0.28 TCC-W4-XE 1:1.10801@0.903 TIDLOR-XD(SD)8:1 YUASA-XD@0.346 HMPRO-XD@0.21 STA-XD@0.72 STGT-XD@0.25 TIDLOR-XD@0.292 TPLAS-XD@0.1	AIT-XD@0.17 MAJOR-XD@0.25 THANA-XD@0.07 JR-XD@0.09 NER-XD@0.31	BBL-XD@3 TISCO-XD@7.75 PSL-XD@0.25 TISCO-P-XD@7.75
24-Apr	25-Apr	26-Apr	27-Apr	28-Apr
CH-XD@0.06 NUSA-W4-XE 1:1.135@0.881 CIMBT-XD@0.0115	BGC-XD@0.12 IIL-XD@0.4 SNP-W2-XE 1:1@1 WFX-XD@0.21 FPI-XD@0.08 SMART-XD@0.0365 UBA-XD@0.0459	EASTW-XD@0.09 KCC-XD@0.0212 SKR-XD@0.08 GUNKUL-XD@0.06 NEX-W2-XE 1:1.56@1	AAI-XD@0.2 HTECH-XD@0.04 KKP-XW 12:1 KKP-XD@1.5 MINT-XD@0.25 NSL-XD@0.3 PDJ-XD(SD)10:1 POLY-XD@0.08 RBF-XD@0.1 SAMCO-XD@0.1 SGC-XD@0.11 SUN-XD@0.1 TM-XD@0.05 WHAUP-XD@0.1 AUCT-XD@0.305 JDF-XD@0.02 KKP-XW 12:1 MAKRO-XD@0.33 MTC-XD@0.95 PDJ-XD@0.01111 PDJ-XD@0.1 QH-XD@0.1 SAK-XD@0.137 SFLEX-XD@0.03 SRICHA-XD@0.2 TKC-XD@0.4 TPCH-XD@0.183	ALUCON-XD@10 AYUD-XD@0.26 CHG-XD@0.075 CIG-XW 6:1 DTCENT-XD(SD)25:1 IHL-XD@0.1 MENA-XD@0.03 NEW-XD@4 PCSGH-XD@0.2 PROS-XW 2:1 SCG-XD@0.05 SO-XD@0.2 TPBI-XD@0.2 ASW-XD@0.5226 CEYE-XD@0.15 CIG-XR 2:1@0.5 DTCENT-XD@0.00222 DTCH-XD@0.35 K-XW 6:1 MFC-XD@1.5 NRF-XD@0.03 PREB-XD@0.5 RSP-XD@0.21 SKY-XR 20:1@13 TMC-XW 3:1 TWPC-XD@0.2158

Remark \*ND - No Dividend, XD - Cash Dividend, XD(ST) - Stock Dividend, XR - Rights for Common, XW - Rights for Warrant, XT - Rights for Transferable Subscription Right, XN - Capital Return, XB - Pre-emptive - Pre-emptive Rights

SOURCES: Stock Exchange of Thailand (SET)

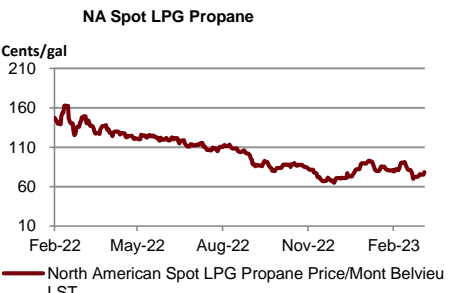
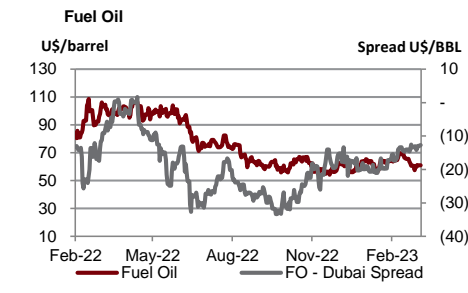
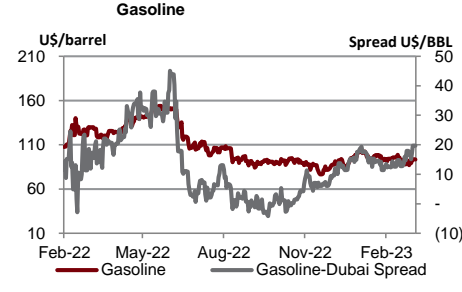
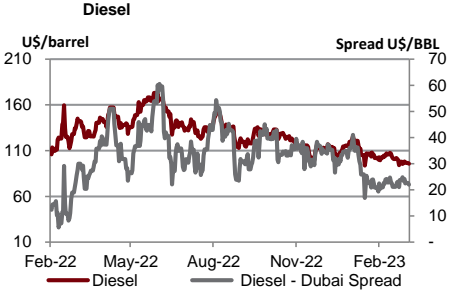
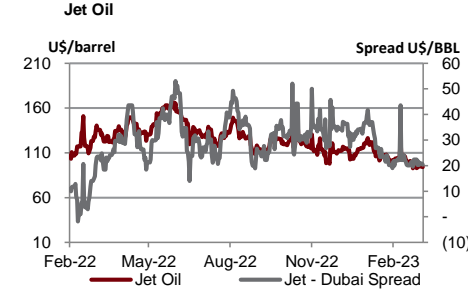
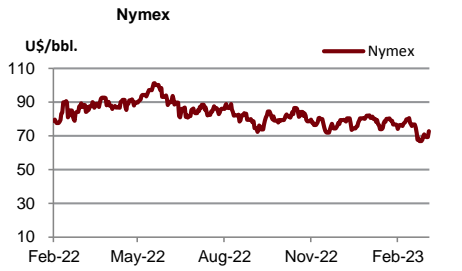
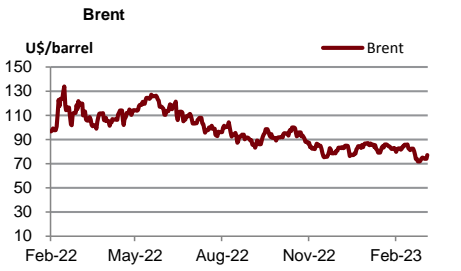
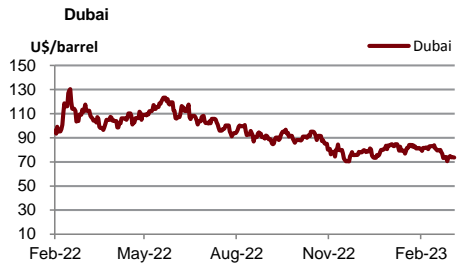
## Share Listing

March-2023

Monday	Tuesday	Wednesday	Thursday	Friday
		<b>01-Mar</b> <b>Share Listing</b> PPPM - 82.496 M Shares TCAP - 60 Shares SDC - 30.864 M Shares	<b>02-Mar</b> <b>New Listing</b> TRUE - 34.552 M Shares SET/ Technology	<b>03-Mar</b> <b>Share Listing</b> CCET - 13.661 M Shares CHO - 55.555 M Shares
<b>06-Mar</b>  Makha Bucha Day	<b>07-Mar</b>	<b>08-Mar</b> <b>Share Listing</b> SIRI - 41.250 M Shares	<b>09-Mar</b>	<b>10-Mar</b> <b>Share Listing</b> SDC - 27.777 M Shares
<b>13-Mar</b> <b>Share Listing</b> IRCP - 4.314 M Shares PACE - 1,616 Shares TRU - 240,480 Shares	<b>14-Mar</b> <b>Share Listing</b> AWC - 1.572 M Shares CIG - 869.395 M Shares WAVE - 304 Shares	<b>15-Mar</b> <b>New Listing</b> PRTR - 600 M Shares SET/ Prof. Services, IPO Price (Bt): 7.20	<b>16-Mar</b> <b>Share Listing</b> BH - 200 Shares SC - 11.250 M Shares	<b>17-Mar</b> <b>Share Listing</b> KCE - 123,000 Shares NVD - 2 Shares PPPM - 81.220 M Shares SDC - 44.444 M Shares
<b>20-Mar</b> <b>Share Listing</b> CHO - 30.447 Shares PRG - 2.921 M Shares	<b>21-Mar</b> <b>Share Listing</b> JCKH - 44.444 Shares MBK - 33.164 M Shares	<b>22-Mar</b> <b>New Listing</b> ITTHI - 270 M Shares MAI/ Consumer, IPO Price (Bt): 3.00  <b>Share Listing</b> TNL - 92.309 M Shares STOWER - 135 Shares	<b>23-Mar</b> <b>Share Listing</b> MBAX - 3.422 M Shares	<b>24-Mar</b> <b>Share Listing</b> CEYE - 19.960 M Shares
<b>27-Mar</b> <b>Share Listing</b> JKN - 3.741 M Shares PROSPECT - 245 M Units RABBIT - 1,129 Shares SDC - 63.492 M Shares	<b>28-Mar</b> <b>Share Listing</b> IIG - 560 Shares	<b>29-Mar</b> <b>Share Listing</b> CHO - 23.809 M Shares WAVE - 8,637.874 M Shares	<b>30-Mar</b> <b>Share Listing</b> JCKH - 75 M Shares	<b>31-Mar</b> <b>New Listing</b> DEXON - 476.50 M Shares MAI/ Services, IPO Price (Bt): 4.50  <b>Share Listing</b> JKN - 5.630 M Shares PPPM - 88.888 M Shares

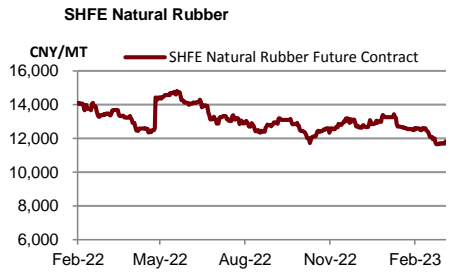
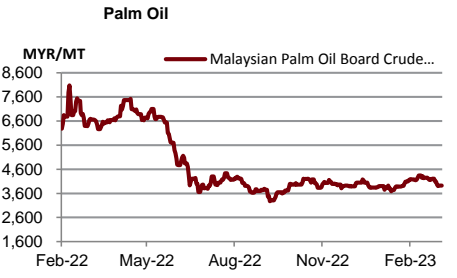
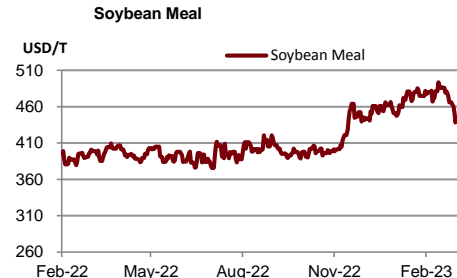
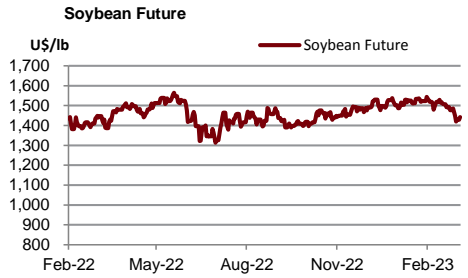
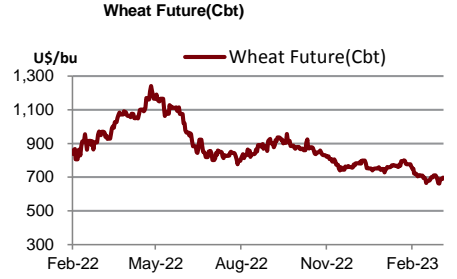
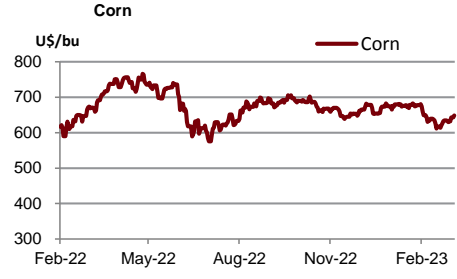
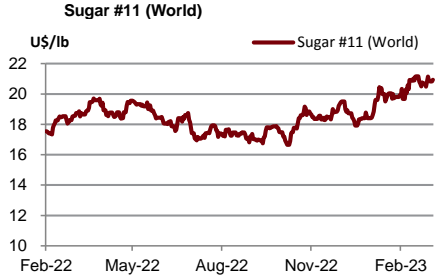


	Units	30-Mar-23	(%)	WTD	(%)	MTD	(%)	QTD	(%)	YTD	(%)
<b>Refinery &amp; Oil</b>											
Dubai	USD/barrel	76.43	-0.2%	74.98	2.3%	77.65	-4.4%	79.64	-5.6%	79.64	-17.9%
Brent	USD/barrel	78.04	1.7%	77.51	4.4%	78.58	-5.0%	81.51	-7.7%	81.51	-18.4%
Nymex	USD/barrel	74.37	1.9%	73.27	5.4%	73.36	-5.0%	76.38	-3.9%	76.38	-8.1%
Jet Oil	USD/barrel	95.16	-1.2%	95.04	0.7%	100.09	-4.2%	106.49	-9.8%	106.49	-14.3%
Jet - Dubai Spread	USD/barrel	18.73	-4.9%	20.06	-4.8%	22.44	-3.6%	26.85	-20.3%	26.85	-1.2%
Diesel	USD/barrel	97.76	-1.1%	96.96	0.2%	100.53	-3.2%	106.26	-11.7%	106.26	-17.2%
Diesel - Dubai Spread	USD/barrel	21.33	-4.0%	21.98	-6.5%	22.88	1.1%	26.62	-26.0%	26.62	-15.1%
Gasoline	USD/barrel	94.61	-2.9%	95.12	5.2%	93.21	-1.7%	94.45	6.9%	94.45	-13.9%
Gasoline-Dubai Spread	USD/barrel	18.18	-12.9%	20.14	17.8%	15.56	14.2%	14.81	268.4%	14.81	16.6%
Fuel Oil	USD/barrel	64.67	0.5%	62.69	4.6%	63.97	2.0%	62.49	3.4%	62.49	-20.5%
FO - Dubai Spread	USD/barrel	(11.76)	-4.3%	(12.29)	-8.2%	(13.68)	-26.0%	(17.15)	-28.3%	(17.15)	-7.1%
Natural Gas	USD/MMBtu	2.10	-3.7%	2.05	-8.0%	2.43	-3.3%	2.70	-44.0%	2.70	-41.4%
NA Spot LPG Propane	US cent/gal	78.00	-2.3%	78.30	4.9%	79.83	-2.6%	81.98	1.9%	81.98	-26.5%
NA Spot LPG Normal Butane	US cent/gal	87.80	-86.5%	82.00	-87.1%	87.76	-86.9%	108.12	-83.9%	108.12	-83.7%



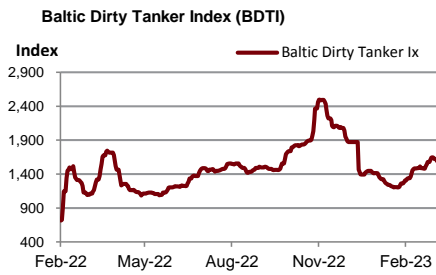
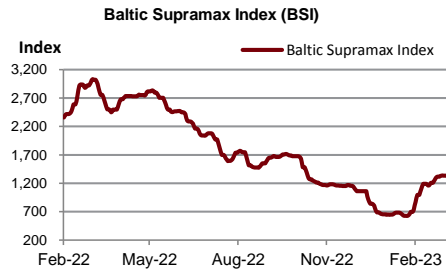
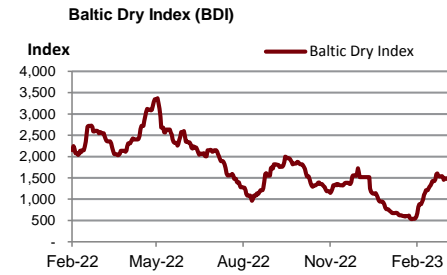
Source : Bloomberg

	Units	30-Mar-23	(%)	WTD	(%)	MTD	(%)	QTD	(%)	YTD	(%)
<b>Soft Commodities</b>											
Sugar #11 (World)	USd/lb.	21.96	3.3%	21	1.4%	20.83	4.5%	19.82	9.0%	19.82	9.6%
Corn	USd/bu.	649.50	-0.2%	647	2.1%	632.19	-5.6%	656.44	-2.5%	656.44	-0.9%
Wheat Future(Cbt)	USd/bu.	692.25	-1.8%	699	2.8%	692.56	-9.3%	735.06	-12.0%	735.06	-18.3%
Soybean Future	USd/bu.	1,474.50	-0.2%	1,459	0.6%	1,484.31	-2.4%	1,503.06	3.7%	1,503.06	5.1%
Soybean Meal	USD/T.	459.90	0.4%	454	0.5%	469.62	-1.5%	467.95	13.1%	467.95	17.8%
Palm Oil	MYR/metric tonne	4,080.00	0.0%	3,924	-1.8%	4,152.16	4.4%	4,013.63	2.1%	4,013.63	-21.7%
SHFE Natural Rubber	CNY/MT	11,900.00	0.2%	11,878	1.5%	12,036.40	-4.7%	12,542.00	-0.7%	12,542.00	-6.3%



Source : Bloomberg

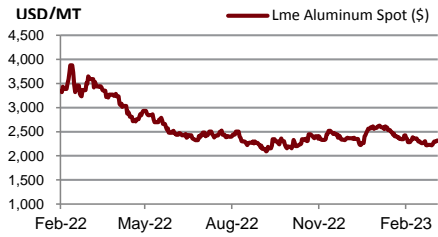
	Units	30-Mar-23	(%)	WTD	(%)	MTD	(%)	QTD	(%)	YTD	(%)
<b>Shipping</b>											
Baltic Dry Index (BDI)	USD	1,407.00	0.0%	1,456	-2.7%	1,412	114.6%	985	-35.3%	985	-49.1%
Baltic Supramax Index (BSI)	USD	1,285.00	0.0%	1,326	-0.5%	1,255	66.7%	902	-33.1%	902	-55.2%
Baltic Clean Tanker Index (BCTI)	USD	1,245.00	0.0%	1,202	6.5%	979	12.2%	897	-40.6%	897	-27.1%
Baltic Dirty Tanker Index (BDTI)	USD	1,508.00	0.0%	1,587	-2.8%	1,538	21.7%	1,397	-27.8%	1,397	0.5%



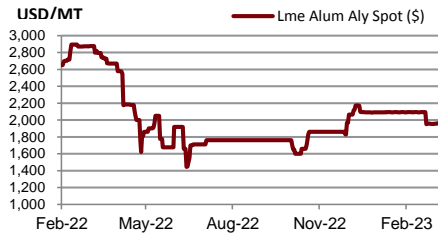
Source : Bloomberg

Metal	Units	30-Mar-23	(%)	WTD	(%)	MTD	(%)	QTD	(%)	YTD	(%)
<b>Metal</b>											
Lme Aluminum Spot (\$)	USD/MT	2,344.25	0.3%	2,333	3.6%	2,288	-5.3%	2,404	2.9%	2,404	-11.0%
Lme Alum Aly Spot (\$)	USD/MT	1,954.00	-0.2%	1,962	0.3%	2,024	-3.2%	2,071	14.4%	2,071	0.1%
Lme Nasaac Spot (\$)	USD/MT	2,334.00	0.2%	2,298	2.5%	2,297	-1.9%	2,264	-5.3%	2,264	-13.2%
Lme Copper Spot (\$)	USD/MT	9,003.25	-0.1%	8,960	1.1%	8,834	-1.1%	8,938	11.4%	8,938	1.5%
Lme Lead Spot (\$)	USD/MT	2,161.50	-0.3%	2,155	0.8%	2,110	0.8%	2,136	1.5%	2,136	-0.5%
Lme Nickel Spot (\$)	USD/MT	23,006.52	-2.4%	23,783	5.7%	23,271	-12.9%	26,099	2.5%	26,099	1.9%
Lme Tin Spot (\$)	USD/MT	26,036.00	0.3%	25,742	9.0%	23,704	-11.8%	26,272	21.9%	26,272	-15.7%
Gold Spot \$/Oz	USD/t oz.	1,980.37	0.8%	1,967	-0.3%	1,910	3.0%	1,889	9.1%	1,889	4.8%
Thailand Gold Bar Buying Prices	THB/15.244 grams	31,750.00	0.2%	31,850	2.5%	30,948	3.8%	30,167	1.7%	30,167	1.4%
Thailand Gold Bar Selling Price	THB/15.244 grams	31,850.00	0.2%	31,950	2.5%	31,048	3.8%	30,267	1.7%	30,267	1.3%
Thailand Gold Ornament Buying Price	THB/15.16 grams	31,184.12	0.2%	31,278	2.5%	30,393	3.8%	29,626	1.8%	29,626	1.4%
Thailand Gold Ornament Selling Price	THB/15.16 grams	32,350.00	0.2%	32,450	2.4%	31,548	3.7%	30,767	1.7%	30,767	1.3%

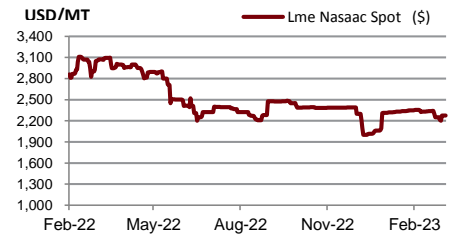
Lme Aluminum Spot (\$)



Lme Alum Aly Spot (\$)



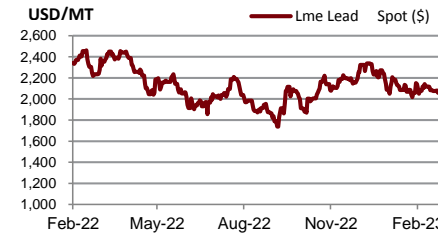
Lme Nasaac Spot (\$)



Lme Copper Spot (\$)



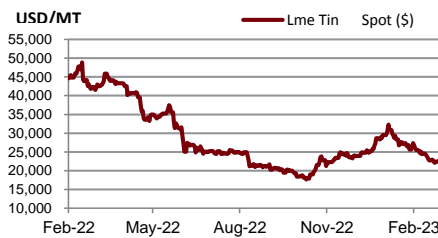
Lme Lead Spot (\$)



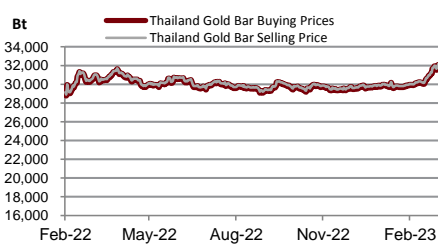
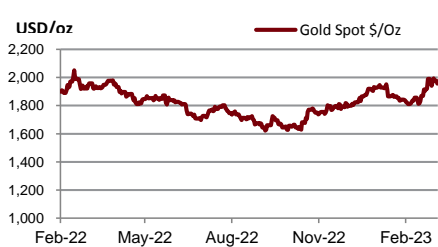
Lme Nickel Spot (\$)



Lme Tin Spot (\$)



Gold Spot \$/Oz



## DISCLAIMER

การเสนอคำแนะนำ ข้อมูลบทวิเคราะห์ และการคาดการณ์ รวมทั้งการแสดงความคิดเห็นที่ปรากฏอยู่ในรายงานฉบับนี้ จัดทำขึ้นบนพื้นฐานของแหล่งข้อมูลที่ดีที่สุดที่ได้รับมา และพิจารณาเห็นว่าน่าเชื่อถือ แต่ทั้งนี้ทางบริษัทหลักทรัพย์ ซีจีเอส-ซีไอเอ็มบี (ประเทศไทย) จำกัด ไม่อาจรับรองความถูกต้องและความสมบูรณ์ของข้อมูลดังกล่าว ความเห็นที่แสดงไว้ในรายงานฉบับนี้ไม่ถือเป็นการเสนอแนะหรือการชี้ชวนให้ซื้อหรือขายหลักทรัพย์ การนำไปใช้ซึ่งข้อมูล บทวิเคราะห์และการคาดการณ์ทั้งหลายที่ปรากฏอยู่ในรายงานฉบับนี้เป็นกรณำไปใช้โดยให้ผู้ใช้ยอมรับความเสี่ยงและเป็นดุลยพินิจของผู้ใช้แต่ผู้เดียว

### คำนิยามของ RECOMMENDATION (คำแนะนำการลงทุน)

#### คำแนะนำในหุ้น

**ADD:** ในกรณีผลตอบแทนของหุ้นที่คาดการณ์มากกว่า 10% ในช่วงเวลา 12 เดือนข้างหน้า

**HOLD:** ในกรณีผลตอบแทนของหุ้นที่คาดการณ์อยู่ระหว่าง 0% ถึง 10% ในช่วงเวลา 12 เดือนข้างหน้า

**REDUCE:** ในกรณีผลตอบแทนของหุ้นที่คาดการณ์น้อยกว่า 0% ในช่วงเวลา 12 เดือนข้างหน้า

#### คำแนะนำในภาคอุตสาหกรรม

**OVERWEIGHT:** ในกรณีที่บริษัทจำนวนมากในอุตสาหกรรมที่คาดการณ์ว่ามีผลตอบแทนมากกว่า 10% ในช่วงเวลา 12 เดือนข้างหน้า

**NEUTRAL:** ในกรณีที่บริษัทจำนวนมากในอุตสาหกรรมที่คาดการณ์ว่ามีผลตอบแทนอยู่ระหว่าง 0% ถึง 10% ในช่วงเวลา 12 เดือนข้างหน้า

**UNDERWEIGHT:** ในกรณีที่บริษัทจำนวนมากในอุตสาหกรรมที่คาดการณ์ว่ามีผลตอบแทนน้อยกว่า 0% ในช่วงเวลา 12 เดือนข้างหน้า

### รายงานการประเมินการกำกับดูแลกิจการ (CGR)

การเปิดเผยผลการสำรวจของสมาคมส่งเสริมสถาบันกรรมการบริษัทไทย (IOD) ในเรื่องการกำกับดูแลกิจการ (Corporate Governance) นี้เป็นการดำเนินการตามนโยบายของสำนักงานคณะกรรมการกำกับหลักทรัพย์และตลาดหลักทรัพย์ โดยการสำรวจของ IOD เป็นการสำรวจและประเมินจากข้อมูลของบริษัทจดทะเบียนในตลาดหลักทรัพย์แห่งประเทศไทย และตลาดหลักทรัพย์ เอ็มเอไอ ที่มีการเปิดเผยต่อสาธารณะ และเป็นข้อมูลให้ผู้ลงทุนทั่วไปสามารถเข้าถึงได้ ดังนั้นผลสำรวจดังกล่าวจึงเป็นการนำเสนอในมุมมองของบุคคลภายนอก โดยไม่ได้เป็นการประเมินการปฏิบัติ และมีได้มีการไขข้อข้อมูลภายในในการประเมิน

อนึ่ง ผลการสำรวจดังกล่าว เป็นผลการสำรวจ ณ วันที่ปรากฏในรายงานการกำกับดูแลกิจการบริษัทจดทะเบียนไทยเท่านั้น ดังนั้น ผลการสำรวจจึงอาจเปลี่ยนแปลงได้ภายหลังจากวันดังกล่าว ทั้งนี้ บริษัทหลักทรัพย์ ซีจีเอส-ซีไอเอ็มบี (ประเทศไทย) จำกัด มิได้ยืนยันหรือรับรองถึงความถูกต้องของผลสำรวจดังกล่าวแต่อย่างใด

ช่วงคะแนน	สัญลักษณ์	ความหมาย
90 – 100		ดีเลิศ
80 – 89		ดีมาก
70 - 79		ดี
60 – 69		ดีพอใช้
50 – 59		ผ่าน
ต่ำกว่า 50	No logo given	N/A

จะทำการเผยแพร่รายชื่อเฉพาะบริษัทที่ได้คะแนนอยู่ในระดับ “ดี” ขึ้นไป ซึ่งมี 3 กลุ่มคือ “ดี” “ดีมาก” และ “ดีเลิศ” โดยประกาศรายชื่อบริษัทในแต่ละกลุ่มเรียงตามลำดับตัวอักษรชื่อย่อบริษัทในภาษาอังกฤษ

รายงานการประเมินการกำกับดูแลกิจการ (CGR) โดยสมาคมส่งเสริมสถาบันกรรมการบริษัทไทย 2565



AAV	ADVANC	AF	AH	AIRA	AJ	AKP	AKR	ALLA	ALT	AMA	AMARIN
AMATA	AMATAV	ANAN	AOT	AP	APURE	ARIP	ASP	ASW	AUCT	AWC	AYUD
BAFS	BAM	BANPU	BAY	BBIK	BBL	BCP	BCPG	BDMS	BEM	BEYOND	BGC
BGRIM	BIZ	BKI	BOL	BPP	BRR	BTS	BTW	BWG	CENTEL	CFRESH	CGH
CHEWA	CHO	CIMBT	CK	CKP	CM	CNT	COLOR	COM7	COMAN	COTTO	CPALL
CPF	CPI	CPN	CRC	CSS	DDD	DELTA	DEMCO	DOHOME	DRT	DTAC	DUSIT
EA	EASTW	ECF	ECL	EE	EGCO	EPG	ETC	ETE	FN	FNS	FPI
FPT	FSMART	FVC	GC	GEL	GFPT	GGC	GLAND	GLOBAL	GPI	GPSC	GRAMMY
GULF	GUNKUL	HANA	HARN	HENG	HMPRO	ICC	ICHI	III	ILINK	ILM	IND
INTUCH	IP	IRC	IRPC	ITEL	IVL	JTS	JWD	K	KBANK	KCE	KEX
KGI	KKP	KSL	KTB	KTC	LALIN	LANNA	LHFG	LIT	LOXLEY	LPN	LRH
LST	MACO	MAJOR	MAKRO	MALEE	MBK	MC	MCOT	METCO	MFEC	MINT	MONO
MOONG	MSC	MST	MTC	MVP	NCL	NEP	NER	NKI	NOBLE	NSI	NVD
NYT	OISHI	OR	ORI	OSP	OTO	PAP	PCSGH	PDG	PDJ	PG	PHOL
PLANB	PLANET	PLAT	PORT	PPS	PR9	PREB	PRG	PRM	PSH	PSL	PTG
PTT	PTTEP	PTTGC	PYLON	Q-CON	QH	QTC	RATCH	RBF	RS	S	S&J
SAAM	SABINA	SAMART	SAMTEL	SAT	SC	SCB	SCC	SCCC	SCG	SCGP	SCM
SCN	SDC	SEAFCO	SEAOIL	SE-ED	SELIC	SENA	SENAJ	SGF	SHR	SICT	SIRI
SIS	SITHAI	SMPK	SNC	SONIC	SORKON	SPALI	SPI	SPRC	SPVI	SSC	SSSC
SST	STA	STEC	STGT	STI	SUN	SUSCO	SUTHA	SVI	SYMC	SYNTEC	TACC
TASCO	TCAP	TEAMG	TFMAMA	THANA	THANI	THCOM	THG	THIP	THRE	THREL	TIPCO
TISCO	TK	TKN	TKS	TKT	TMILL	TMT	TNDT	TNITY	TOA	TOP	TPBI
TQM	TRC	TRUE	TSC	TSR	TSTE	TSTH	TTA	TTB	TTCL	TTW	TU
TVDH	TVI	TVO	TWPC	U	UAC	UBIS	UPOIC	UV	VCOM	VGI	VIH
WACOAL	WAVE	WHA	WHAUP	WICE	WINNER	XPG	ZEN				



2S	7UP	ABICO	ABM	ACE	ACG	ADB	ADD	AEONTS	AGE	AHC	AIE
AIT	ALUCON	AMANAH	AMR	APCO	APCS	AQUA	ARIN	ARROW	AS	ASAP	ASEFA
ASIA	ASIAN	ASIMAR	ASK	ASN	ATP30	B	BA	BC	BCH	BE8	BEC
BH	BIG	BJC	BJCHI	BLA	BR	BRI	BROOK	BSM	BYD	CBG	CEN
CHARAN	CHAYO	CHG	CHOTI	CHOW	CI	CIG	CITY	CIVIL	CMC	CPL	CPW
CRANE	CRD	CSC	CSP	CV	CWT	DCC	DHOUSE	DITTO	DMT	DOD	DPAIN
DV8	EASON	EFORL	ERW	ESSO	ESTAR	FE	FLOYD	FORTH	FSS	FTE	GBX
GCAP	GENCO	GJS	GTB	GYT	HEMP	HPT	HTC	HUMAN	HYDRO	ICN	IFS
IIG	IMH	INET	INGRS	INSET	INSURE	IRCP	IT	ITD	J	JAS	JCK
JCKH	JMT	JR	KBS	KCAR	KIAT	KISS	KK	KOOL	KTIS	KUMWEL	KUN
KWC	KWM	L&E	LDC	LEO	LH	LHK	M	MATCH	MBAX	MEGA	META
MFC	MGT	MICRO	MILL	MITSI	MK	MODERN	MTI	NATION	NBC	NCAP	NCH
NDR	NETBAY	NEX	NINE	NNCL	NOVA	NPK	NRF	NTV	NUSA	NWR	OCC
OGC	ONEE	PACO	PATO	PB	PICO	PIMO	PIN	PJW	PL	PLE	PM
PMTA	PPP	PPPM	PRAPAT	PRECHA	PRIME	PRIN	PRINC	PROEN	PROS	PROUD	PSG
PSTC	PT	PTC	QLT	RCL	RICHY	RJH	ROJNA	RPC	RT	RWI	S11
SA	SABUY	SAK	SALEE	SAMCO	SANKO	SAPPE	SAWAD	SCAP	SCI	SCP	SE
SECURE	SFLEX	SFP	SFT	SGP	SIAM	SINGER	SKE	SKN	SKR	SKY	SLP
SMART	SMD	SMIT	SMT	SNNP	SNP	SO	SPA	SPC	SPCG	SR	SRICHA
SSF	SSP	STANLY	STC	STPI	SUC	SVOA	SVT	SWC	SYNEX	TAE	TAKUNI
TCC	TCMC	TFG	TFI	TFM	TGH	TIDLOR	TIGER	TIPH	TITLE	TM	TMC
TMD	TMI	TNL	TNP	TNR	TOG	TPA	TPAC	TPCS	TPIPL	TPIPP	TPLAS
TPS	TQR	TRITN	TRT	TRU	TRV	TSE	TVT	TWP	UBE	UEC	UKEM
UMI	UOBKH	UP	UPF	UTP	VIBHA	VL	VPO	VRANDA	WGE	WIJK	WIN
WINMED	WORK	WP	XO	YUASA	ZIGA						



A	A5	AI	ALL	ALPHAX	AMC	APP	AQ	AU	B52	BEAUTY	BGT
BLAND	BM	BROCK	BSBM	BTNC	CAZ	CCP	CGD	CMAN	CMO	CMR	CPANEL
CPT	CSR	CTW	D	DCON	EKH	EMC	EP	EVER	F&D	FMT	GIFT
GLOCON	GLORY	GREEN	GSC	HL	HTECH	IHL	INOX	JAK	JMART	JSP	JUBILE
KASET	KCM	KWI	KYE	LEE	LPH	MATI	M-CHAI	MCS	MDX	MENA	MJD
MORE	MPIC	MUD	NC	NEWS	NFC	NSL	NV	PAF	PEACE	PF	PK
PPM	PRAKIT	PTECH	PTL	RAM	ROCK	RP	RPH	RSP	SIMAT	SISB	SK
SOLAR	SPACK	SPG	SQ	STARK	STECH	SUPER	SVH	TC	TCCC	TCJ	TEAM
THE	THMUI	TKC	TNH	TNPC	TOPP	TPCH	TPOLY	TRUBB	TTI	TYCN	UMS
UNIQ	UPA	UREKA	VARO	W	WFX	WPH	YGG				

ข้อมูล Anti-Corruption Progress Indicator ของบริษัทจดทะเบียน

ได้รับการรับรอง

2S	7UP	ADVANC	AF	AI	AIE	AIRA	AJ	AKP	AMA	AMANAH	AMATA
AMATAV	AP	APCS	AS	ASIAN	ASK	ASP	AWC	AYUD	B	BAFS	BAM
BANPU	BAY	BBL	BCH	BCP	BCPG	BE8	BEC	BEYOND	BGC	BGRIM	BKI
BLA	BPP	BROOK	BRR	BSBM	BTS	BWG	CEN	CENTEL	CFRESH	CGH	CHEWA
CHOTI	CHOW	CIG	CIMBT	CM	CMC	COM7	COTTO	CPALL	CPF	CPI	CPL
CPN	CRC	CSC	DCC	DELTA	DEMCO	DIMET	DRT	DTAC	DUSIT	EA	EASTW
EGCO	EP	EPG	ERW	ESTAR	ETE	FE	FNS	FPI	FPT	FSMART	FSS
FTE	GBX	GC	GCAP	GEL	GFPT	GGC	GJS	GPI	GPSC	GSTEEL	GULF
GUNKUL	HANA	HARN	HEMP	HENG	HMPRO	HTC	ICC	ICHI	IFS	III	ILINK
INET	INSURE	INTUCH	IRC	IRPC	ITEL	IVL	JKN	JR	K	KASET	KBANK
KBS	KCAR	KCE	KGI	KKP	KSL	KTB	KTC	KWI	L&E	LANNA	LH
LHFG	LHK	LPN	LRH	M	MAJOR	MAKRO	MALEE	MATCH	MBAX	MBK	MC
MCOT	META	MFC	MFEC	MILL	MINT	MONO	MOONG	MSC	MST	MTC	MTI
NBC	NEP	NINE	NKI	NOBLE	NOK	NSI	NWR	OCC	OGC	ORI	PAP
PATO	PB	PCSGH	PDG	PDJ	PG	PHOL	PK	PL	PLANB	PLANET	PLAT
PM	PPP	PPPM	PPS	PR9	PREB	PRG	PRINC	PRM	PROS	PSH	PSL
PSTC	PT	PTG	PTT	PTTEP	PTTGC	PYLON	Q-CON	QH	QLT	QTC	RATCH
RML	RWI	S&J	SAAM	SABINA	SAPPE	SAT	SC	SCB	SCC	SCCC	SCG
SCGP	SCM	SCN	SEAOIL	SE-ED	SELIC	SENA	SGP	SINGER	SIRI	SITHAI	SKR
SMIT	SMK	SMPC	SNC	SNP	SORKON	SPACK	SPALI	SPC	SPI	SPRC	SRICHA
SSF	SSP	SSSC	SST	STA	STGT	STOWER	SUSCO	SVI	SYMC	SYNTEC	TAE
TAKUNI	TASCO	TCAP	TCCM	TFG	TFI	TFMAMA	TGH	THANI	THCOM	THIP	THRE
THREL	TIDLOR	TIPCO	TISCO	TKS	TKT	TMILL	TMT	TNITY	TNL	TNP	TNR
TOG	TOP	TOPP	TPA	TPCS	TPP	TRU	TRUE	TSC	TSTE	TSTH	TTA
TTB	TTCL	TU	TVDH	TVI	TVO	TWPC	U	UBE	UBIS	UEC	UKEM
UOBKH	UPF	UV	VGI	VIH	WACOAL	WHA	WHAUP	WICE	WIJK	XO	YUASA
ZEN	ZIGA										

ประกาศเจตนา

AH	ALT	APCO	ASW	B52	CHG	CI	CPR	CPW	DDD
ECF	EKH	ETC	EVER	FLOYD	GLOBAL	ILM	INOX	J	JMART
KEX	KUMWEL	LDC	MEGA	NCAP	NOVA	NRF	NUSA	OR	PIMO
SAK	SIS	SSS	STECH	SUPER	SVT	TKN	TMD	TMI	TQM
VARO	VCOM	VIBHA	W	WIN					

ไม่เปิดเผยหรือไม่มีนโยบาย

4CS	3K-BAT	A	A5	AAI	AAV	ABICO	ABM	ACAP	ACC
ADB	ADD	AEONTS	AFC	AGE	AHC	AIT	AJA	AKR	ALL
ALUCON	AMARC	AMARIN	AMC	AMR	ANAN	AOT	APEX	APP	APURE
ARIN	ARIP	ARROW	ASAP	ASEFA	ASIA	ASIMAR	ASN	ATP30	AU
BBGI	BBIK	BC	BCT	BDMS	BEAUTY	BEM	BGT	BH	BIG
BIZ	BJC	BJCHI	BKD	BLAND	BLESS	BLISS	BM	BOL	BR
BSM	BTG	BTNC	BTW	BUI	BYD	CAZ	CBG	CCET	CCP
CH	CHARAN	CHAYO	CHIC	CHO	CITY	CIVIL	CK	CKP	CMAN
CNT	COLOR	COMAN	CPANEL	CPH	CPT	CRANE	CRD	CSP	CSR
CV	CWT	D	DCON	DITTO	DMT	DOD	DPAINT	DTCI	DV8
EE	EFORL	EMC	ESSO	F&D	FANCY	FMT	FN	FORTH	FTI
GIFT	GL	GLAND	GLOCON	GLORY	GRAMMY	GRAND	GREEN	GSC	GTB
HL	HPT	HTECH	HUMAN	HYDRO	ICN	IFEC	IHL	IIG	IMH
INSET	IP	IRCP	IT	ITD	ITNS	JAK	JAS	JCK	JCKH
JSP	JUBILE	JWD	KAMART	KC	KCC	KCM	KDH	KIAT	KISS
KKC	KLINIQ	KOOL	KTIS	KUN	KWC	KWM	KYE	LALIN	LEE
LOXLEY	LPH	LST	MACO	MANRIN	MATI	MAX	M-CHAI	MCS	MDX
MGT	MICRO	MIDA	MITSIB	MJD	MK	ML	MODERN	MORE	MPIC
NATION	NC	NCH	NCL	NDR	NER	NETBAY	NEW	NEWS	NEX
NPK	NSL	NTV	NV	NVD	NYT	OHTL	OISHI	ONEE	OSP
PACO	PAF	PCC	PEACE	PERM	PF	PICO	PIN	PJW	PLUS
POLY	POMPUI	PORT	POST	PPM	PRAKIT	PRAPAT	PRECHA	PRIME	PRIN
PROUD	PSG	PTC	PTECH	PTL	RAM	RBF	RCL	RICHY	RJH
ROJNA	RP	RPC	RPH	RSP	RT	S	S11	SA	SABUY
SAM	SAMART	SAMCO	SAMTEL	SANKO	SAUCE	SAWAD	SAWANG	SCAP	SCI
SE	SEAFCO	SECURE	SENAJ	SFLEX	SFP	SFT	SGF	SHANG	SHR
SIMAT	SISB	SK	SKE	SKN	SKY	SLM	SLP	SMART	SMD
SO	SOLAR	SONIC	SPA	SPCG	SPG	SPVI	SQ	SR	SSC
STC	STEC	STHAI	STI	STP	STPI	SUC	SUN	SUTHA	SVH
SYNEX	TACC	TAPAC	TC	TCC	TCCC	TCJ	TCOAT	TEAM	TEAMG
TFM	TGE	TGPRO	TH	THAI	THANA	THE	THG	THL	THMUI
TITLE	TK	TKC	TLI	TM	TMC	TMW	TNDT	TNH	TNPC
TPBI	TPCH	TPIPL	TPIPP	TPLAS	TPOLY	TPS	TQR	TR	TRC
TRV	TSE	TSF	TSR	TTI	TTT	TTW	TVT	TWP	TWZ
UMI	UMS	UNIQ	UP	UPA	UPOIC	UREKA	UTP	UVAN	VL
VRANDA	WAVE	WFX	WGE	WINMED	WINNER	WORK	WORLD	WP	WPH
YONG									