



Globlex Group

31 March 2023

AFTERNOON CALL ACTION NOTES

By Globlex Research Department

ดัชนี SET ปิดภาคเช้า

Close	1,609.34	Value	21,273 ลบ.
Change	+3.92	%Change	+0.24%

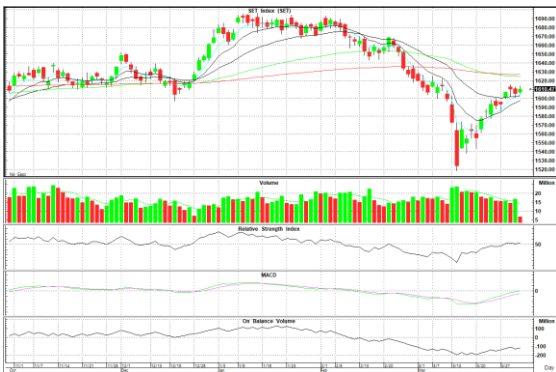
สรุปภาวะตลาดภาคเช้า

ตลาดหุ้นในภาคเช้า ดัชนีเคลื่อนไหวในแดนบวกตลอดช่วง การซื้อ-ขาย แรงซื้อมาจากหุ้นกลุ่มอิเล็กทรอนิกส์ พลังงาน ส่วนแรงขายมาจากหุ้นกลุ่มพลังงาน ขนส่ง โดยนักลงทุน ติดตามการรายงาน PCE เดือนก.พ. ของสหรัฐในคืนนี้ ส่งผลให้ดัชนี SET Index ปิดตลาดที่ 1,609.34 จุด +3.92 จุด +0.24% มูลค่าการซื้อขาย 21,273 ลบ.

แนวโน้มภาคบ่าย

คาดดัชนีในภาคบ่ายยังพื้นฐานต่อเนื่องจากกลุ่ม BANK และ COMMERCE ยังพื้นฐาน ขณะที่กลุ่มที่นำตลาดคือ ELETRONIC โดยค่าสัญญาณทางเทคนิคยังสนับสนุนการปรับตัวขึ้นหากไม่หลุดแนวรับ 1,600 จุดมีโอกาสปรับตัวขึ้นต่อได้

แนวรับ 1,600 แนวต้าน 1,615



Technical Insight

GUNKUL รับ 3.94 บาท / ต้าน 4.22-4.44 บาท / Cut loss 3.90 บาท

ราคาปิด 4.04 บาท

ไต่ระดับขึ้นจาก Bottom พร้อม Volume เริ่มกระตุก และ Slow Sto. ส่ง สัญญาณซื้อ หากผ่านต้านที่ 4.22 บาท ลุ้นทดสอบ EMA-75 ที่ 4.44 บาท

TEAMG รับ 10.00 บาท / ต้าน 11.00-11.50 บาท / Cut loss 9.90 บาท

ราคาปิด 10.20 บาท

กลับมาขึ้นเหนือเส้น EMA ทุกระดับ พร้อม Volume เข้าสามวันติด และ MACD ส่งสัญญาณ Bullish คาดราคามีโอกาสเหวี่ยงตัวขึ้นทดสอบต้านที่ 11.00-11.50 บาท

ข่าวสำคัญช่วงเช้า

- เวลด์แบงก์คาดศก.จีนโชว์ฟอร์มแกร่งหนึ่งเดียวในเอเชียปีนี้ ไทยชะลอเติบโตที่ 3.6%
- เวลด์แบงก์ คาด GDP ไทยปี 66 โต 3.6% จากท่องเที่ยว-บริโภคในปท.เป็นหลัก
- SEAFCO กวาดงานใหม่เข้าพอร์ต 5 โครงการรวมกว่า 228.50 ลบ.
- YONG ผุดโรงงานใหม่ระยองปลายปีรับกำลังซื้อ EEC หลังกดปุ่มเปิดโรงงานนครปฐม
- GUNKUL เด้ง โกลัประภาศผลล้นสอบผ่านขายไฟพลังงานหมุนเวียนสูงสุด
- TGE ขายหุ้นเพิ่มทุน PP 2 บาท/หุ้นให้รายใหญ่กว่าเงิน 260 ลบ.สร้าง 2 โรงไฟฟ้า ขยะ

ที่มา : สำนักข่าวอินโฟเควสท์

นักวิเคราะห์ 02-6725999
 วิลาสินี บุญมาสูงทรง ext.5937
 วัชรินทร์ จงยรรยง ext.5936
 ณัฐวุฒิ วงศ์เยาวรักษ์ ext.5805
 สลักบุญ วงศ์อัครเดช ext.7287

ผู้ช่วยนักวิเคราะห์
 ปณชัย กฤตธนชัย