



Globlex Group

31-Mar-2023

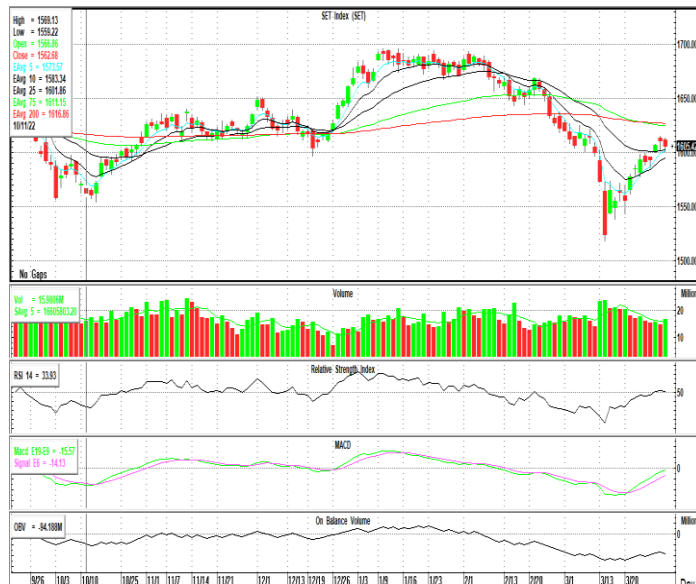
# TECHNICAL INSIGHT

By Globlex Research Department

SET	Value	แนวรับ	แนวต้าน
1605.42 (-5.1)	50911mB	1600 / 1594	1611 / 1617

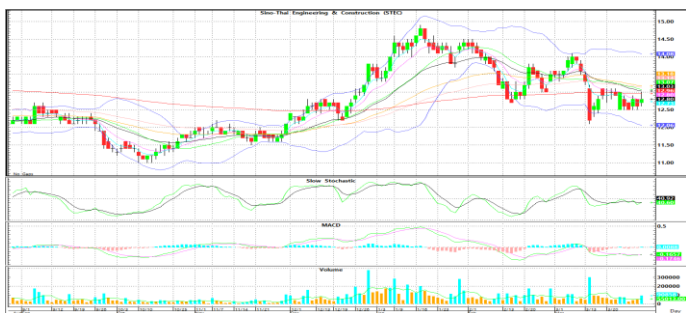
ดัชนีพื้นฐานติดต่อกันเป็นวันที่ 2 โดยยังไม่หลุดแนวรับ 1,600 จุด และยืนเหนือเส้น EMA 5 และ 10 วัน สอดคล้องกับค่าสัญญาณค่าสัญญาณ MACD และ RSI ยังปรับตัวขึ้นสนับสนุนทิศทาง

คำแนะนำ เน้นสร้างฐานเหนือ 1,600 จุดเพื่อปรับตัวขึ้นต่อ

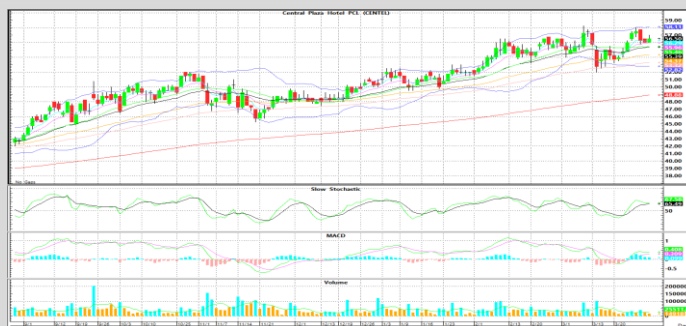


## หุ้นแนะนำทางเทคนิค

STEC				CENTEL			
ราคาปิด	แนวรับ	แนวต้าน	Cut loss	ราคาปิด	แนวรับ	แนวต้าน	Cut loss
12.90	12.50	13.20-13.60	12.30	56.50	55.00	58.25-60.00	54.50



ติดตัวขึ้น พร้อม Volume เข้าวันแรก และ MACD เพิ่งพลิกตัด Signal Line หากผ่าน EMA-50 ที่ 13.20 บาท จะมีต้านถัดไปบริเวณ 13.60 บาท



ราคาอยู่ในทิศทางขาขึ้น โดยมี Volume สะสม และ MACD+Slow Sto. มีค่าสัญญาณบวก หากผ่าน High เดิมที่ 58.25 บาท ลุ้นทดสอบต้านถัดไป 60.00 บาท

Technical Analyst ณัฐวุฒิ วงศ์เยาวรักษ์  
Assistant Technical Analyst วัชรินทร์ จงยรรยง  
Assistant Technical Analyst สลักบุญ วงศ์อัครเดช  
โทร.02-672-5999 EXT.5936

Disclaimer : ข้อมูลในรายงานนี้เป็นข้อมูลที่มีการเปิดเผยต่อสาธารณะซึ่งนักลงทุนสามารถเข้าถึงได้โดยทั่วไป และเป็นข้อมูลที่เชื่อว่าเชื่อถือได้ ความคิดเห็นที่ปรากฏอยู่ในรายงานนี้เป็นเพียงการนำเสนอในมุมมองของบริษัทและเป็นความคิดเห็น ณ วันที่ที่ปรากฏในรายงานเท่านั้น ซึ่งอาจเปลี่ยนแปลงได้ภายหลังดังกล่าว โดยบริษัทไม่จำเป็นต้องแจ้งให้สาธารณชนหรือนักลงทุนทราบ รายงานนี้จัดทำขึ้นเพื่อเผยแพร่ข้อมูลให้แก่กลุ่มงานเท่านั้น บริษัทไม่รับผิดชอบต่อการนำข้อมูลหรือความคิดเห็นใดๆไปใช้ในทุกรูปแบบ ดังนั้นนักลงทุนจึงควรใช้ดุลยพินิจในการพิจารณาตัดสินใจก่อนการลงทุน นอกจากนี้ บริษัท หรือ บริษัทในกลุ่มของบริษัทอาจมีส่วนเกี่ยวข้องหรือผลประโยชน์ใดๆกับบริษัทที่ได้ถูกกล่าวถึงในรายงานนี้ก็ได้