

31 มีนาคม 2566

รายงานดัชนีตลาดหุ้น			
	ปิด	เปลี่ยนแปลง	%
SET index	1605.42	-5.10	-0.32
SET50	969.55	-1.90	-0.20
SET P/E		19.23	
SET P/BV		1.59	
SET Div. Yield		2.92%	
DOW	32859.03	141.43	0.43
NASDAQ	12013.47	87.23	0.73

ดัชนีชี้วัดเศรษฐกิจ/ตลาดหุ้น			
	ปิด	%	
เงินบาท/ดอลลาร์สหรัฐ	34.12	-0.09	
ดอกเบี้ยพันธบัตรสหรัฐ 10 ปี	3.560	+0.2bps	
ราคาน้ำมันเบรนท์ (US\$)	78.54	+1.52	
ราคาน้ำมัน US WTI (US\$)	74.33	+2.05	
ราคาน้ำมันดิบดูไบ (US\$)	76.43	-0.23	
ดัชนีค่าระวางเรือ - BDI	1,403	-0.28	
ราคาทองคำสปอต (US\$)	1,980	+0.80	

มูลค่าการซื้อขาย 50,910 ล้านบาท			
ล้านบาท	ซื้อ	ขาย	สุทธิ
สถาบันในประเทศ	2,870	4,511	-1,641
ต่างประเทศ	25,281	27,116	-1,835
รายบุคคล	18,401	14,430	3,971
บัญชีบริษัทหลักทรัพย์	4,358	4,853	-495

มูลค่าการซื้อขายสูงสุด รายอุตสาหกรรม			
	ล้านบาท	%	% of total
Etron	7,661	8.2	15.1
Energy	6,132	-1.2	12.1
Bank	5,383	-0.7	10.6
Comm	3,928	-1.1	7.7
Ict	3,535	-1.4	6.9

มูลค่าการซื้อขายสูงสุด รายหลักทรัพย์			
	ปิด (บาท)	%	ล้านบาท
DELTA	1,100	9.3	5,861
SCB	102.50	-1.0	1,574
KBANK	133.50	-0.7	1,449
CPALL	62.25	-1.2	1,431
AS	14.80	-	1,396

ทิศทางตลาดหุ้นวันนี้

(รักพงศ์ ไชยสุภกรกุล เลขทะเบียนฯ: 19838)

มีได้บ้าง ก่อนเทรดไซด์เวย์ต่อ

ฝ่ายวิจัย KGI ประเมิน SET Index วันศุกร์ รีบาวด์ได้บ้าง ก่อนเทรดออกด้านข้าง (sideways)... หลังจากเมื่อวานนี้ ตลาดหุ้นไทยอ่อนแอกว่าที่เราคาดการณ์ น่าจะเกิดจากความกังวลต่อภาคส่งออก หลังจาก ก.พาณิชย์แถลงว่าแนวโน้มส่งออกไปอาจติดลบ 8% YoY ในไตรมาส 1/2566 และน่าจะยังลดลง YoY ในไตรมาส 2/2566 ขณะที่แรงซื้อหุ้น DELTA* บวกแรง และมีผลบวกต่อดัชนีฯ 9.4 จุด เมื่อวานนี้ (หากไม่นับหุ้น DELTA* ดัชนีฯ ปิดลบ 14.5 จุด)... ส่วนในวันนี้ ปัจจัยโดยรวมเป็นบวกเล็กน้อย กล่าวคือ i) ตลาดหุ้นสหรัฐฯ ปรับตัวขึ้นต่อ หลังจากตัวเลขผู้ขอรับสวัสดิการว่างงาน (weekly jobless claims) สูงกว่าที่คาดการณ์เล็กน้อย + ตัวเลข GDP ไตรมาส 4/2565 ของสหรัฐฯ รายงานรอบสุดท้ายออกมาเหลือ 2.6% QoQ annualized ซึ่งต่ำกว่าที่คาดเล็กน้อย กลายเป็นบวกต่อตลาดการเงินเนื่องจากนักลงทุนมองว่าตัวเลขสหรัฐฯ ที่เริ่มชะลอ อาจทำให้ US Fed ยุติการปรับขึ้นดอกเบี้ยในเร็ว ๆ นี้ ii) ราคาน้ำมันดิบฟื้นตัวต่อ 2.0% ตามสภาวะในตลาดการเงินที่เป็นปกติมากขึ้น และลดแรงกดดันต่อหุ้นน้ำมันเรื่องขาดทุนสต็อก (วันนี้เป็นวันที่การสุดท้ายของไตรมาส 1/2566 พอดี)... สำหรับในคืนวันนี้ สหรัฐฯ จะรายงานตัวเลขเงินเฟ้อสำคัญ ได้แก่ core PCE inflation เดือน ก.พ. ซึ่ง consensus คาด +4.7% YoY เท่ากับในเดือน ม.ค. 2566

หุ้นเด่นวันนี้ ตามปัจจัยพื้นฐาน

(สุโชติ ภิรทวรรณรัตน์ เลขทะเบียนฯ: 28668)

เก็งกำไร BA, KTC*, CPALL*

- BA (เป้า IAA Consensus 15.6 บาท) 1) ประเมินแนวรับ 13.1 บาท / แนวต้าน 13.6 - 13.8 บาท กรณี Break ผ่านกรอบแนวต้านนี้ได้ ประเมินมีโอกาสทดสอบกรอบแนวต้านถัดไป +/-14.4 บาท (Trailing stop 12.8 บาท) 2) ประเมินแนวโน้มผลการดำเนินงานปีนี้ Turnaround ตาม การฟื้นตัวของการท่องเที่ยว โดยคาด 1Q66 Load factor ฟื้นขึ้นเหนือ 80% แล้ว และเตรียมเปิดเที่ยวบิน จีน - สมุย กลางปีนี้ ... Consensus คาดกำไรปีนี้ +100 ล้านบาท และปีหน้ากลับไปขึ้นเหนือ +1 พันล้านบาท 3) PBV 1.66 เท่า คิดเป็นราว +1 เท่าของส่วนเบี่ยงเบนมาตรฐานในอดีต
- KTC* (เป้าพื้นฐาน 64 บาท) 1) ประเมินแนวรับ 53.75 บาท / แนวต้าน 55 บาท (ค่ากลาง Bollinger band) กรณีขึ้นเหนือแนวต้านนี้ได้ ประเมินมีโอกาสแกว่งตัว Sideway up ทดสอบแนวต้าน 56.5 - 58.0 บาท (Stop loss 52.75 บาท) 2) เราประเมิน Sentiment บวกจากการฟื้นตัวของเศรษฐกิจในประเทศที่โดดเด่นจะหนุนทั้งยอดการใช้ผ่านบัตรเครดิต และ NPL ที่มีโอกาสชะลอตัวลง ... ฝ่ายวิจัยคาดกำไร 1Q66 โต 18% YoY, 11% QoQ เป็น 1.9 พันล้านบาท 3) ราคาหุ้นพื้นฐานลงมาจน PBV 4.4 เท่า ใกล้เคียงค่าเฉลี่ยในอดีตที่ราว 4.7 เท่า
- CPALL* (เป้าพื้นฐาน 67 บาท) 1) ประเมินแนวรับ 62.0 บาท / แนวต้าน 64 บาท กรณี Break ผ่านแนวต้านนี้ได้ ประเมินมีโอกาสทดสอบกรอบแนวต้านถัดไป 66 - 68 บาท (Stop loss 61.75 บาท) 2) ประเมินแนวโน้มราคาขาย Laggard กลุ่มค้าปลีก และ Laggard บ.ลูก MAKRO* ที่ฟื้นตัวแรง โดยคาดกลุ่มค้าปลีกได้ Sentiment หนุนจาก i) เข้าสู่ฤดูร้อน High season ของร้านสะดวกซื้อ + การฟื้นตัวของการบินในประเทศและการท่องเที่ยว ii) เงินเฟ้อที่ทยอยลดลงใกล้สู่ระดับปกติ (ค่าไฟเริ่มปรับลดลง / ผู้บริโภคมีกำลังซื้อดีขึ้น) 3) Forward PE +/- 32 เท่า ต่ำกว่าค่าเฉลี่ยในอดีตที่ราว 35 เท่า ขณะที่คาดการณ์การเติบโตของยอดขายสาขาเดิม (SSSG) 1Q66 จะฟื้นเกือบ +10% YoY และคาดกำไรปีนี้ได้ +29% YoY

หุ้นมีข่าว

(+ BEM*) ล้มประมูล 'สายสีส้ม' ไม่มีดี ศาลปกครองสูงสุด (ไทยโพสต์) ศาลปกครองสูงสุดพิพากษากลับ ยกฟ้องคดี "บีทีเอส" ฟ้อง "บอร์ดคัดเลือก-รฟม." ล้มประมูลรถไฟฟ้าสายสีส้ม ชี้กระทำโดยสุจริต ขอบด้วยกฎหมาย ไม่เลือกปฏิบัติ

<https://www.kgiworld.co.th>

หมายเหตุ: 1. *บริษัทอาจเป็นผู้ออกใบสำคัญแสดงสิทธิอนุพันธ์บนหลักทรัพย์นี้ / 2. เป้าพื้นฐาน หมายถึง ราคาเป้าหมายเชิงพื้นฐาน (Forecasted 12M Target price) ที่อ้างอิงจากบทวิเคราะห์ที่ปัจจัยพื้นฐานฉบับล่าสุดของฝ่ายวิจัย / 3. เป้า Consensus หมายถึง ค่าเฉลี่ยของราคาเป้าหมายเชิงพื้นฐานที่จัดทำโดย Bloomberg consensus หรือ IAA Consensus

Disclaimer

บริษัทหลักทรัพย์ เคจีไอ (ประเทศไทย) จำกัด (มหาชน) ("บริษัท") มิได้ให้การรับรองใดๆ ถึงความถูกต้องและแท้จริงของข้อมูลในเอกสารนี้ ("ข้อมูล") ดังนั้นไม่ว่าจะด้วยเหตุใดก็ตาม บริษัทไม่ขอรับผิดชอบต่อความเสียหายในรายได้ หรือผลประโยชน์ใดๆ ทั้งทางตรงและทางอ้อมที่เกิดขึ้นจากการใช้ ข้อมูล และข้อมูลนี้มิได้จัดทำขึ้นเพื่อเป็นการชักชวนหรือชี้แนะให้ซื้อขายหลักทรัพย์ใดๆ ทั้งนี้ข้อมูลถูกจัดขึ้นจากแหล่งข้อมูลที่เป็นปัจจุบันและ บริษัทสงวนสิทธิในการแก้ไขข้อความใดๆ ในเอกสารนี้โดยมิต้องบอกกล่าวล่วงหน้า

31 มีนาคม 2566

(+) SABUY ลุยเทนเดอร์ AS 380 ล้านหุ้น ราคา 18.50 บ./หุ้น 7,000 ล้านบาท ขึ้นผู้นำแพลตฟอร์มเกมออนไลน์ (ชาวหุ้น) บอร์ด SABUY ไฟเขียวทำค่าเสนอซื้อ (เทนเดอร์) หุ้น AS แบบมีเงื่อนไข ไม่เกิน 380.85 ล้านหุ้น ราคาหุ้นละ 18.50 บาท และวอร์เรนต์ AS-W2 จำนวนไม่เกิน 4.96 ล้านหน่วย ราคาหน่วยละ 15 บาท คิดเป็นมูลค่ารวมกว่า 7,137.61 ล้านบาท หวังขึ้นผู้นำแพลตฟอร์มเกมออนไลน์ในภูมิภาคเอเชียตะวันออกเฉียงใต้

(+) TKC เทกซ์ "อีสต์เกต เทค" 51% รุกธุรกิจ Cyber Security ต้นรายได้โต 20% (ผู้จัดการรายวัน 360 องศา) "เทิร์นคีย์ คอมมูนิเคชัน เซอร์วิส ต้นบริษัทถูก "ไอบีเอส คอร์ปอเรชั่น จำกัด" เข้าถือหุ้น "อีสต์เกต เทค" สัดส่วน 51% เพื่อขยายโอกาสทางธุรกิจด้านการรักษาความปลอดภัยไซเบอร์ (Cyber Security) และเทคโนโลยีการศึกษา ตั้งงบรายได้ปี 66 โตต่อเนื่องที่ 20%

(+) จับตาแผนโต SCG Decor หลังแลกหุ้น COTTO 2.40 บ. (หุ้นหุ้น) SCC เผยบอร์ด SCG Decor ไฟเขียวทำเทนเดอร์ COTTO ผ่านการแลกหุ้น โดยอิงราคา COTTO ที่ 2.40 บาทต่อหุ้น พร้อมเดินหน้าปรับโครงสร้างธุรกิจ SCG Decor และนำเข้าจัดทะเบียนในตลาดต่อไป จับตา 2 ผู้บริหารแถลงข่าวใหญ่วันนี้ (31 มี.ค.66) ในประเด็น "SCG Decor X COTTO" สยายปีกสู่อาเซียน ผลานพลังคว้าโอกาสตลาดใหม่

(+) 'เซ็นทรัล' ลุยบิกดีลแสนล้าน จ่อซื้อวินคอมริเทลเสริมทัพ (กรุงเทพธุรกิจ) กลุ่มเซ็นทรัล เดินหน้าก้าวขึ้นชื่อกิจการเสริมแกร่งธุรกิจ จ่อปิดบิกดีล "วินคอม ริเทล" ห้างสรรพสินค้าใหญ่สุด ในเวียดนาม มูลค่าเฉียดแสนล้านบาท แผน ไต่ก้าวกระโดด รับโอกาสแห่งอนาคตแลนคัสเคปรีเทลพลิกสู่เม็ดเงินเทรด กำลังซื้อ 100 ล้านคนสูงกว่าไทยเท่าตัว

(+) OR* จะส่งกาแฟเมซอนชายใน 7-11 ทุกสาขา (Amarin TV) ความคิดเห็น: OR และบริษัทบุญรอดเทรคดิง จำกัด ได้จัดตั้งบริษัทร่วมทุน (Joint Venture) ภายใต้บริษัท Drink Enterprise เพื่อผลิตและจัดจำหน่ายผลิตภัณฑ์เครื่องดื่มสำเร็จรูปพร้อมดื่ม (Ready To Drink หรือ RTD) ทำตลาดผ่านช่องทางค้าปลีก เปิดตัว 2 ผลิตภัณฑ์เครื่องดื่ม RTD ได้แก่ กาแฟพร้อมดื่ม "อเมซอน" และ Cold Brew Green Tea "ฮารุ" โดยกาแฟพร้อมดื่มแบบขวด PET "อเมซอน" จะขายราคาประมาณ 29-35 บาทในช่วงเดือน เมษายนเป็นต้นไป ซึ่งราคาสูงกว่าแบรนด์อื่น ๆ 3-4 แบรินที่วางขายประมาณ 25-35 บาท โดยเรามองเป็นบวกต่อ OR สำหรับการเพิ่มช่องทางจำหน่ายกาแฟเมซอน และเรายังคงคำแนะนำ "ซื้อ" OR ที่ราคาเป้าหมายไม่เปลี่ยนแปลงปี 2566 ที่ 30.00 บาท

หุ้นที่เคยแนะนำก่อนหน้า

- ADVANC* (เป้า Consensus 240.3 บาท) แนวรับ 210 บาท / แนวต้าน 215 - 219 บาท (Trailing stop 208 บาท)
- CHAYO (เป้า Consensus 11.02 บาท) แนวรับ 8.1 บาท / แนวต้าน 8.4 - 8.5 บาท (Stop loss 8.1 บาท)
- GULF* (เป้าพื้นฐาน 62 บาท) แนวรับ 52.75 บาท / แนวต้าน 54.5 - 56.0 บาท (Stop loss 52.5 บาท)
- TACC (เป้าพื้นฐาน 8.6 บาท) แนวรับ 6.05 บาท / แนวต้าน 6.25 - 6.35 บาท (Stop loss 5.95 บาท)
- TOP* (เป้าพื้นฐาน 69 บาท) แนวรับ 52.5 บาท / แนวต้าน 54.25 - 56.0 บาท (Stop loss 51.75 บาท)
- SAT (เป้า Consensus 23.85 บาท) แนวรับ 19.1 บาท / แนวต้าน 19.6 - 19.9 บาท (Stop loss 19.0 บาท)
- PTG* (เป้าพื้นฐาน 19.5 บาท) แนวรับ 14.1 บาท / แนวต้าน 14.5 - 14.9 บาท (Stop loss 13.8 บาท)
- HMPRO* (เป้าพื้นฐาน 18.5 บาท) แนวรับ 14.1 บาท / แนวต้าน 14.6 - 15.0 บาท (Stop loss 14.0 บาท)
- BBL* (เป้าพื้นฐาน 186 บาท) แนวรับ 154.5 บาท / แนวต้าน 159 - 161.5 บาท (Stop loss 151 บาท)
- SPA (เป้าพื้นฐาน 12.5 บาท) แนวรับ 10.7 บาท / แนวต้าน 11.1 - 11.5 บาท (Stop loss 10.6 บาท)
- CPN* (เป้าพื้นฐาน 83 บาท) แนวรับ 67.75 บาท / แนวต้าน 70 - 71 บาท (Stop loss 67.5 บาท)
- TNP (เป้าพื้นฐาน 4.8 บาท) แนวรับ 3.84 บาท / แนวต้าน 3.88 - 3.94 บาท (Stop loss 3.80 บาท)

Report ตามปัจจัยพื้นฐานวันนี้

- กลุ่มขนส่ง นำหนักลงทุน "เท่ากับตลาดฯ" ฝ่ายวิจัย ประเมินภาพรวมการท่องเที่ยวไทยยังโดดเด่น จำนวนนักท่องเที่ยวยังฟื้นตัวดีต่อเนื่อง และคาดว่าจำนวนนักท่องเที่ยวปีนี้จะแตะ 28 ล้านบาท (จาก 11 ล้านคนในปีก่อน) ยังคงเลือก AOT* เป็นหุ้นเด่น

Disclaimer

บริษัทหลักทรัพย์ เคจีไอ (ประเทศไทย) จำกัด (มหาชน) ("บริษัท") มิได้ให้การรับรองใดๆ ถึงความถูกต้องและแท้จริงของข้อมูลในเอกสารนี้ ("ข้อมูล") ดังนั้นไม่ว่าจะด้วยเหตุใดก็ตาม บริษัทไม่ขอรับผิดชอบต่อความเสียหายในรายได้ หรือผลประโยชน์ใดๆ ทั้งทางตรงและทางอ้อมที่เกิดขึ้นจากการใช้ ข้อมูล และข้อมูลนี้มิได้จัดทำขึ้นเพื่อเป็นการชักชวนหรือชี้แนะให้ซื้อขายหลักทรัพย์ใดๆ ทั้งนี้ข้อมูลถูกจัดทำขึ้นจากแหล่งข้อมูลที่เป็นปัจจุบันและ บริษัทสงวนสิทธิในการแก้ไขข้อความใดๆ ในเอกสารนี้โดยมิต้องบอกกล่าวล่วงหน้า

มุมมอง SET Index (Morning Session 31-Mar-23)

กฤษณ์พงศ์ ปาทานCMT®

โทร 66.2658.8888 คิว 8843

อีเมล kritsapongp@kgi.co.th



SET Index: แนวพักฐานในกรอบ 1595-1615 หากหลุดกรอบล่าง downside เปิด

SET Index: ปิด 1605.42 -5.10 จุด, -0.32%, มูลค่าการซื้อขาย 5.09 หมื่นล้านบาท

SET Index เมื่อวานนี้: ดัชนีปรับลง จากแรงขายเด่นหุ้นกลุ่มพลังงาน ค้าปลีก สื่อสาร และธนาคาร

SET Index เชาว์: แนวพักฐานในกรอบ 1595-1615 เนื่องจาก 1) เมื่อวานนี้ดัชนีไม่สามารถ break high ของแท่งก่อนหน้าที่ 1615 ได้ ส่งผลให้แท่งเทียนก่อนหน้ามีโอกาสเกิดเป็นแท่งเทียนกลับตัวลงแบบ hanging man 2) Modified Stochastic ในกราฟรายวันเส้น %K เริ่มเข้าเขต Overbought จึงมองว่าดัชนีจะเริ่มชะลอการปรับตัวขึ้น จึงมองว่าดัชนีจะแกว่งในกรอบ 1595-1615 โดยหากดัชนีปิด gap ที่ 1595 แล้วมีแรง rebound จะมองว่ามีโอกาสดีที่ขึ้นทดสอบ 1620 (SMA200Day) ได้ในสัปดาห์ถัดไป แต่หากหลุด 1595 downside ด้านล่างจะเปิดมากขึ้น คาดมีโอกาสลงทดสอบแนวรับระยะกลางถัดไปที่ 1580

แนวรับ 1580 / 1595

แนวต้าน 1615 / 1620

กลยุทธ์การลงทุน

มีหุ้น: จังหวะแกว่งขึ้น เป็นโอกาสเก็งกำไรไปที่แนวต้าน 1610-1615 หรือ 1620

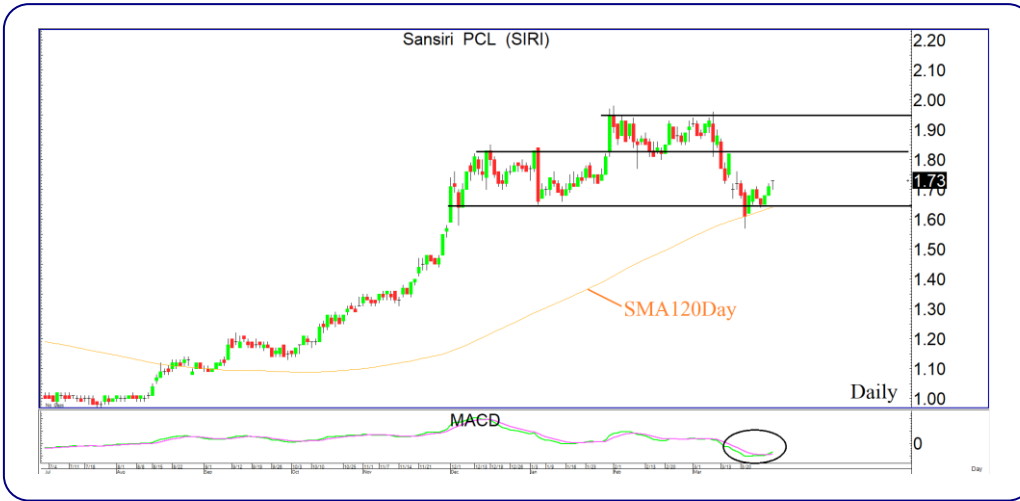
ไม่มีหุ้น: หากดัชนีขึ้นเหนือ 1610 ได้ แนะนำเก็งกำไร มองแนวต้านที่ 1620

Disclaimer

บริษัทหลักทรัพย์ เคจีไอ (ประเทศไทย) จำกัด (มหาชน) (“บริษัท”) มิได้ให้การรับรองใดๆ ถึงความถูกต้องและแท้จริงของข้อมูลในเอกสารนี้ (“ข้อมูล”) ดังนั้นไม่ว่าจะด้วยเหตุใดก็ตาม บริษัทไม่ขอรับผิดชอบความเสียหายในรายได้ หรือผลประโยชน์ใดๆ ทั้งทางตรงและทางอ้อมที่เกิดขึ้นจากการใช้ ข้อมูล และข้อมูลนี้มิได้จัดทำขึ้นเพื่อการชักชวนหรือชี้แนะให้ซื้อขายหลักทรัพย์ใดๆ ทั้งนี้ ข้อมูลถูกจัดขึ้นจากแหล่งข้อมูลที่เป็นปัจจุบันและ บริษัทสงวนสิทธิในการแก้ไขข้อผิดพลาดในเอกสารนี้โดยมีคองบกล่าวล่วงหน้า ปัจจุบัน บริษัทจะทำการในฐานะผู้ออกหลักทรัพย์และที่ปรึกษาทางการเงินของโบสถ์ผู้แสดงสิทธิอนุพันธ์บนหุ้นสามัญ บคท.

หุ้นเด่นทางเทคนิค

กลยุทธ์ฟงส์ ปาทานCMT®
โทร 66.2658.8888 ต่อ 8843
อีเมล kritsapongp@kgi.co.th

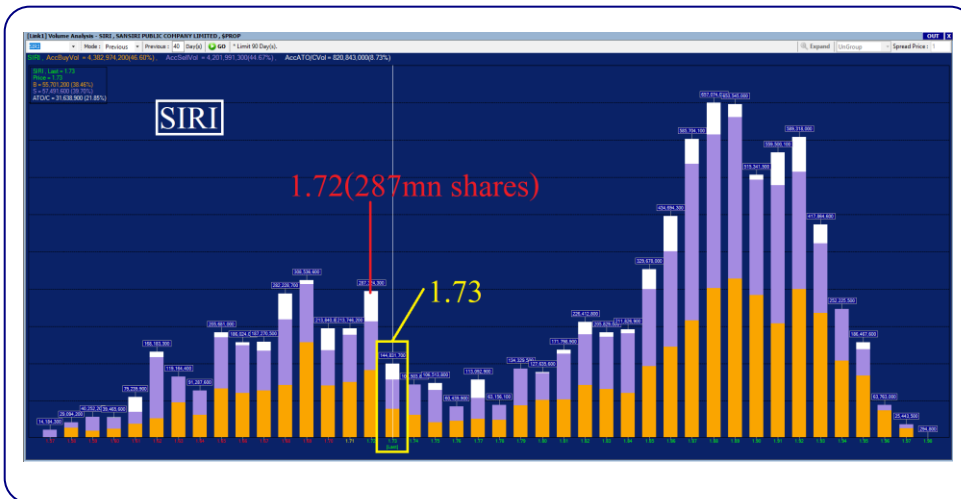


SIRI	
แนวรับ	1.67-1.71
แนวต้าน	1.78 / 1.82
ตัดขาดทุน	1.65

SIRI กราฟรายวัน

ราคากำลังสร้างฐานและติดตัวขึ้นจากแนวรับที่ 1.66 ประกอบกับเกิดสัญญาณบวกในเส้น MACD ที่ตัดเส้น Signal ขึ้น มองว่าน่าแก๊งกำไรในระยะสั้น เพื่อคาดหวังการปรับตัวขึ้น

Volume Analysis



ที่ราคาเปิด 1.73 มองว่าน่าซื้อเพราะราคาได้ผ่านแนวต้านที่ 1.72 ซึ่งมีปริมาณการซื้อขายประมาณ 287 ล้านหุ้น โดยหลังจากนั้นแนวต้าน ปริมาณการซื้อขายลดลงเหลือเฉลี่ยประมาณ 110 ล้านหุ้นต่อแท่งถือว่าแนวต้านปริมาณการซื้อขายลดไปกว่า 62% จึงคาดว่าราคาจะปรับตัวขึ้นค่อนข้าง

กลยุทธ์การลงทุน

คำแนะนำ: ซื้อแก๊งกำไรที่แนวรับ 1.67-1.71 คาดหวังการขึ้นทดสอบแนวต้านระยะสั้นที่ 1.78 หรือ 1.82 ตัดขาดทุนเมื่อหลุด 1.65

<https://www.kgieworld.co.th>

หมายเหตุ: 1. *บริษัทอาจเป็นผู้ถือครองหุ้นสำคัญแสดงสิทธิออกพันธบัตรหลักทรัพย์นี้ / 2. เป้าพื้นฐาน หมายถึง ราคาเป้าหมายเชิงพื้นฐาน (Forecasted 12M Target price) ที่อ้างอิงจากทวิเคราะห์ที่ปัจจัยพื้นฐานฉบับล่าสุดของฝ่ายวิจัยฯ / 3. เป้า Consensus หมายถึง ค่าเฉลี่ยของราคาเป้าหมายเชิงพื้นฐานที่จัดทำโดย Bloomberg consensus หรือ IAA Consensus

Disclaimer

บริษัทหลักทรัพย์ เคจีไอ (ประเทศไทย) จำกัด (มหาชน) ("บริษัท") มิได้ให้การรับรองใดๆ ถึงความถูกต้องและแท้จริงของข้อมูลในเอกสารนี้ ("ข้อมูล") ดังนั้นไม่ว่าจะด้วยเหตุใดก็ตาม บริษัทไม่ขอรับผิดชอบต่อความเสียหายในรายได้ หรือผลประโยชน์ใดๆ ทั้งทางตรงและทางอ้อมที่เกิดขึ้นจากการใช้ ข้อมูล และข้อมูลนี้มีได้จัดทำขึ้นเพื่อเป็นการชักชวนหรือชี้แนะให้ซื้อขายหลักทรัพย์ใดๆ ทั้งนี้ข้อมูลถูกจัดทำขึ้นจากแหล่งข้อมูลที่เป็นปัจจุบันและ บริษัทสงวนสิทธิในการแก้ไขข้อความใดๆ ในเอกสารนี้โดยมิต้องออกกล่าวอ้างหน้า

หุ้นเด่นทางเทคนิค

กลยุทธ์ฟงส์ ปาทานCMT®
โทร 66.2658.8888 ต่อ 8843
อีเมล kraitsapong@kgi.co.th

แนวโน้มราคา



BEM*

แนวรับ 8.75-8.90

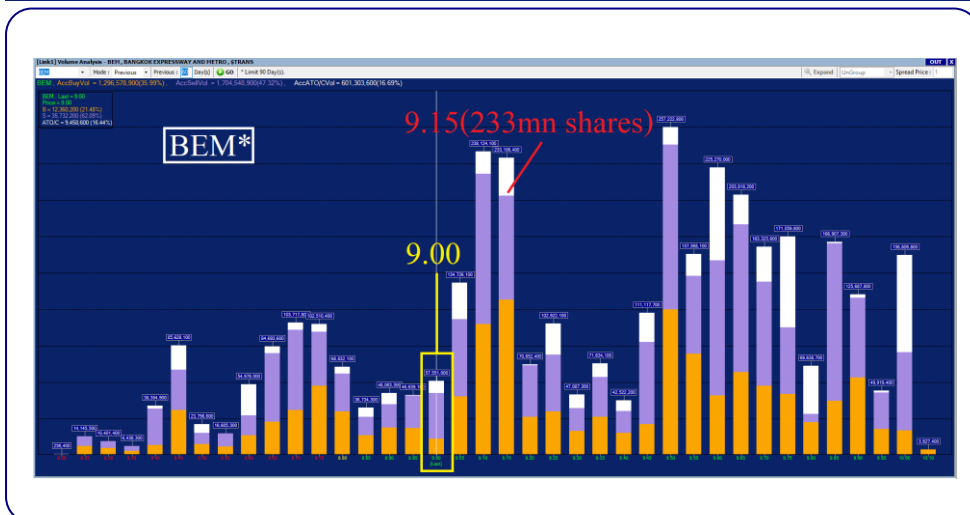
แนวต้าน 9.15 / 9.40

ตัดขาดทุน 8.65

BEM* กราฟรายวัน

ราคาเริ่ม break แนวต้านกรอบ downtrend ด้วยปริมาณการซื้อขายที่หนาแน่น ประกอบกับเกิดสัญญาณบวกในเส้น MACD ที่ยังคงอยู่เหนือเส้น Signal ขึ้น มองว่าน่าจะกำไรในระยะสั้น เพื่อคาดหวังการปรับตัวขึ้น

Volume Analysis



ที่ราคาปิด 9.00 มองว่าน่าซื้อเพราะหากราคาผ่านแนวต้านที่ 9.15 ซึ่งมีปริมาณการซื้อขายประมาณ 233 ล้านหุ้น โดยหลังจากนั้นแนวต้าน ปริมาณการซื้อขายลดลงเหลือเฉลี่ยประมาณ 74 ล้านหุ้นต่อแท่งถือว่าแนวต้านปริมาณการซื้อขายลดไปกว่า 68% จึงคาดว่าราคาจะปรับตัวขึ้นต่อได้ง่าย

กลยุทธ์การลงทุน

คำแนะนำ: ซื้อเก็งกำไรที่แนวรับ 8.75-8.90 คาดหวังการขึ้นทดสอบแนวต้านระยะสั้นที่ 9.15 หรือ 9.40 ตัดขาดทุนเมื่อหลุด 8.65

<https://www.kgiworld.co.th>

หมายเหตุ: 1. *บริษัทอาจเป็นผู้ถือครองหุ้นสำคัญแสดงสิทธิออกพันธบัตรหลักทรัพย์นี้ / 2. เป้าพื้นฐาน หมายถึง ราคาเป้าหมายเชิงพื้นฐาน (Forecasted 12M Target price) ที่อ้างอิงจากบทวิเคราะห์ที่ปัจจัยพื้นฐานฉบับล่าสุดของฝ่ายวิจัยฯ / 3. เป้า Consensus หมายถึง ค่าเฉลี่ยของราคาเป้าหมายเชิงพื้นฐานที่จัดทำโดย Bloomberg consensus หรือ IAA Consensus

Disclaimer

บริษัทหลักทรัพย์ เคจีไอ (ประเทศไทย) จำกัด (มหาชน) ("บริษัท") มิได้ให้การรับรองใดๆ ถึงความถูกต้องและแท้จริงของข้อมูลในเอกสารนี้ ("ข้อมูล") ดังนั้นไม่ว่าจะด้วยเหตุใดก็ตาม บริษัทไม่ขอรับผิดชอบต่อความเสียหายในรายได้ หรือผลประโยชน์ใดๆ ทั้งทางตรงและทางอ้อมที่เกิดขึ้นจากการใช้ ข้อมูล และข้อมูลนี้มีได้จัดทำขึ้นเพื่อเป็นการชักชวนหรือแนะนำให้ซื้อขายหลักทรัพย์ใดๆ ทั้งนี้ข้อมูลถูกจัดทำขึ้นจากแหล่งข้อมูลที่เป็นปัจจุบันและ บริษัทสงวนสิทธิในการแก้ไขข้อความใดๆในเอกสารนี้โดยมิต้องออกกล่าวอ้างหน้า

กลยุทธ์หุ้นที่เคยแนะนำ

กลยุทธ์ฟงส์ ปาทานCMT®
โทร 66.2658.8888 คอ 8843
อีเมล kritsaponp@kgi.co.th

ชื่อหุ้น	คำแนะนำ	ราคาคืนทุน	แนวรับ	แนวต้าน	Stop Loss	Trailing Stop	วันที่แนะนำ
MTW	ถือ	6.40	6.30-6.40	6.65/6.80	6.20		30-Mar-23
SJWD*	ถือ	20.00	19.20-19.60	20.40/20.90	19.00		30-Mar-23
PLANB*	ถือ	8.80	8.60-8.75	9.15/9.35	8.50		30-Mar-23
INSET	ถือ	3.24	3.10-3.18	3.30/3.40	3.08		29-Mar-23
BWG	ถือ	1.00	-	-	0.96		29-Mar-23
BCH*	ถือ	20.40	19.70-20.10	20.80/21.50	19.50		29-Mar-23
PLUS	ถือ	7.90	7.70-7.80	8.10/8.30	7.60		28-Mar-23
MAKRO	ถือ	40.25	39.00-39.50	41.00/42.50	38.50		28-Mar-23
THCOM	ถือ	14.60	14.00-14.30	15.00/15.40	13.80		28-Mar-23
AH	ถือ	30.50	29.50-30.00	31.50/32.50	29.00		27-Mar-23
GULF*	ถือ	53.50	51.50-53.00	54.75/56.50	51.00		27-Mar-23
DOHOME*	ขายทำกำไร	13.90	-	-	-	14.40	27-Mar-23
HANA*	ถือ	50.00	48.50-49.50	51.50/53.00	48.00		24-Mar-23
STEC	ถือ	12.80	12.60-12.80	13.40/13.80	12.40		24-Mar-23

หมายเหตุ

- กลยุทธ์หุ้นที่เคยแนะนำ คือ การติดตามคำแนะนำหุ้นเด่นทางเทคนิคที่เคยแนะนำในช่วง 5 วันที่ผ่านมา
- คำแนะนำ แบ่งเป็น 3 แบบคือ “ถือ” หมายถึง ถือหุ้นหรือคงสถานะตามเดิม, “ขายทำกำไร” หมายถึง ขายที่ราคา Trailing Stop หรือแนวต้านที่ 2, “ตัดขาดทุน” หมายถึง ขายที่ราคา Stop Loss
- ราคาคืนทุนคือ ราคาเปิดของหุ้นในวันที่แนะนำ ซึ่งเป็นเพียงราคาสมมติเพื่ออ้างอิงคำแนะนำหุ้นตัวนั้น ๆ ทั้งนี้ไม่ได้เป็นการแนะนำให้ซื้อหุ้นที่ราคาเปิดแต่อย่างใด
- หุ้นจะถูกนำออกจากตาราง 2 กรณี ดังนี้) 1. ปรับตัวถึงแนวต้านที่ 2 หรือ Trailing หรือ Stop Loss อย่างใดอย่างหนึ่ง ii) อยู่ในตารางเกิน 5 วันทำการ
- Trailing Stop คือ จุดของราคาที่ใช้เป็นจุดขายทำกำไรหรือขายเพื่อรักษาดำเนินทุน ส่วนมากจะถูกกำหนดเมื่อราคาปรับตัวขึ้นจากราคาคืนทุน
- หุ้นและคำแนะนำในตารางด้านบนเป็นเพียงแนวทางการลงทุนเท่านั้น โดยมีได้รับรองผลตอบแทนจากการลงทุนแต่อย่างใด

<https://www.kgiworld.co.th>

หมายเหตุ: 1. “บริษัทอาจเป็นผู้ถือครองหุ้นสำคัญแสดงสิทธิออกพันธบัตรหลักทรัพย์นี้ / 2. เป้าพื้นฐาน หมายถึง ราคาศาเป้าหมายเชิงพื้นฐาน (Forecasted 12M Target price) ที่อ้างอิงจากบทวิเคราะห์ที่ปัจจัยพื้นฐานฉบับล่าสุดของฝ่ายวิจัยฯ / 3. เป้า Consensus หมายถึง ค่าเฉลี่ยของราคาเป้าหมายเชิงพื้นฐานที่จัดทำโดย Bloomberg consensus หรือ IAA Consensus

Disclaimer

บริษัทหลักทรัพย์ เคจีไอ (ประเทศไทย) จำกัด (มหาชน) (“บริษัท”) มิได้ให้การรับรองใดๆ ถึงความถูกต้องและแท้จริงของข้อมูลในเอกสารนี้ (“ข้อมูล”) ดังนั้นไม่ว่าจะด้วยเหตุใดก็ตาม บริษัทไม่ขอรับผิดชอบต่อความเสียหายในรายได้ หรือผลประโยชน์ใดๆ ทั้งทางตรงและทางอ้อมที่เกิดขึ้นจากการใช้ ข้อมูล และข้อมูลนี้มีได้จัดทำขึ้นเพื่อการชักชวนหรือแนะนำให้ซื้อขายหลักทรัพย์ใดๆ ทั้งนี้ข้อมูลถูกจัดทำขึ้นจากแหล่งข้อมูลที่เป็นปัจจุบันและ บริษัทสงวนสิทธิในการแก้ไขข้อความใดๆ ในเอกสารนี้โดยมิต้องออกกล่าวอ้างหน้า

รายงานเอ็นวีดีอาร์ (NVDR) ประจำวัน
จำนวนหุ้นเพิ่มขึ้นสูงสุด 20 อันดับ

ชื่อหุ้น	ราคา (บาท)	จำนวนหุ้นที่ถือ (ล้านหุ้น)		เอ็นวีดีอาร์เปลี่ยนแปลง		
		29 มี.ค. 66	30 มี.ค. 66	(พันหุ้น)	มูลค่า (ล้านบาท)	(%)
IRPC	2.62	1,019.28	1,030.01	10,733.9	28.13	1.1
CGH	0.90	103.83	114.53	10,705.2	9.31	10.3
NEWS	0.04	2,394.14	2,404.00	9,855.8	0.32	0.4
TGE	2.06	24.85	32.97	8,121.9	16.73	32.7
WHA	4.22	873.94	881.11	7,165.8	30.23	0.8
PSG	0.98	2,281.82	2,288.38	6,560.7	6.43	0.3
EMC-W6	0.01	829.02	834.12	5,100.7	0.05	0.6
TRUE	8.25	3,454.38	3,458.29	3,907.7	32.21	0.1
MIDA-W3	0.03	14.30	17.79	3,489.9	0.10	24.4
BTS	7.00	1,429.12	1,432.47	3,351.1	23.64	0.2
CK	20.60	106.73	110.06	3,336.7	69.75	3.1
SDC	0.14	131.47	134.78	3,305.9	0.41	2.5
YONG	3.02	18.93	22.11	3,180.1	9.50	16.8
WAVE	0.20	250.25	253.41	3,165.9	0.63	1.3
TGPRO-W3	0.01	72.96	75.95	2,984.8	0.03	4.1
TMI	2.02	22.83	25.72	2,893.7	5.84	12.7
GTV	0.27	238.48	241.37	2,887.7	0.78	1.2
AMATA	22.20	92.64	95.04	2,404.5	53.78	2.6
TKN	9.80	121.41	123.60	2,193.2	21.73	1.8
KTMS	4.24	1.32	3.39	2,070.6	8.77	157.3

มูลค่าเพิ่มขึ้นสูงสุด 20 อันดับ

ชื่อหุ้น	ราคา (บาท)	จำนวนหุ้นที่ถือ (ล้านหุ้น)		เอ็นวีดีอาร์เปลี่ยนแปลง		
		29 มี.ค. 66	30 มี.ค. 66	(พันหุ้น)	มูลค่า (ล้านบาท)	(%)
DELTA	1,100.00	37.53	39.07	1,544.1	1,638.90	4.1
CK	20.60	106.73	110.06	3,336.7	69.75	3.1
AMATA	22.20	92.64	95.04	2,404.5	53.78	2.6
SCGP	46.75	183.75	184.78	1,024.4	47.56	0.6
BH	221.00	126.44	126.65	207.4	45.82	0.2
CPN	68.00	322.57	323.23	652.6	45.10	0.2
ADVANC	211.00	220.80	221.01	205.7	43.61	0.1
TRUE	8.25	3,454.38	3,458.29	3,907.7	32.21	0.1
WHA	4.22	873.94	881.11	7,165.8	30.23	0.8
PR9	20.80	36.80	38.17	1,371.0	28.36	3.7
IRPC	2.62	1,019.28	1,030.01	10,733.9	28.13	1.1
BTS	7.00	1,429.12	1,432.47	3,351.1	23.64	0.2
TKN	9.80	121.41	123.60	2,193.2	21.73	1.8
MINT	31.75	610.41	611.05	637.4	20.05	0.1
AS	14.80	3.68	4.92	1,241.8	19.33	33.8
TGE	2.06	24.85	32.97	8,121.9	16.73	32.7
STEC	12.90	103.64	104.77	1,126.8	14.49	1.1
STA	22.60	131.31	131.88	574.8	13.12	0.4
TOP	53.00	269.17	269.40	230.5	12.19	0.1
M	51.00	17.98	18.21	231.0	11.78	1.3

ที่มา: ตลาดหลักทรัพย์ฯ และ เคจี ไอ (ประเทศไทย)

หมายเหตุ: ข้อมูลผลของการสะสมอาจ มีการเปลี่ยนแปลงได้ภายหลังการปรับปรุงโดยตลาดหลักทรัพย์ฯ

จำนวนหุ้นลดลงสูงสุด 20 อันดับ

ชื่อหุ้น	ราคา (บาท)	จำนวนหุ้นที่ถือ (ล้านหุ้น)		เอ็นวีดีอาร์เปลี่ยนแปลง		
		29 มี.ค. 66	30 มี.ค. 66	(พันหุ้น)	มูลค่า (ล้านบาท)	(%)
BEM	9.00	1,112.20	1,085.02	(27,175.5)	(243.67)	(2.4)
TTB	1.45	3,390.80	3,367.03	(23,769.5)	(34.24)	(0.7)
SUPER	0.62	1,010.82	987.66	(23,157.8)	(14.15)	(2.3)
SIRI	1.73	1,682.86	1,668.58	(14,278.9)	(24.50)	(0.8)
AAV	2.84	685.35	677.67	(7,676.7)	(21.54)	(1.1)
BWG	0.95	142.74	136.19	(6,549.9)	(6.29)	(4.6)
BANPU	10.80	1,134.59	1,128.37	(6,223.5)	(67.59)	(0.5)
PLANB	8.70	231.03	225.69	(5,340.0)	(46.87)	(2.3)
BDMS	29.50	2,187.98	2,182.92	(5,064.1)	(149.00)	(0.2)
COTTO	2.30	84.68	79.96	(4,722.3)	(10.88)	(5.6)
SINGER	18.10	23.46	19.45	(4,010.1)	(74.09)	(17.1)
GUNKUL	3.92	302.75	298.94	(3,812.9)	(15.11)	(1.3)
UREKA	1.12	61.23	57.79	(3,438.9)	(4.04)	(5.6)
OR	20.90	306.20	302.95	(3,250.2)	(68.88)	(1.1)
HMPRO	14.20	999.72	996.60	(3,121.3)	(44.47)	(0.3)
PPPM	0.10	260.57	257.94	(2,624.0)	(0.26)	(1.0)
KTB	16.70	1,088.82	1,086.21	(2,609.8)	(43.48)	(0.2)
JMART	23.20	80.18	77.60	(2,586.3)	(60.92)	(3.2)
SGC	3.12	21.65	19.35	(2,305.1)	(7.32)	(10.6)
TRITN-W5	0.03	65.24	63.02	(2,223.0)	(0.04)	(3.4)

มูลค่าลดลงสูงสุด 20 อันดับ

ชื่อหุ้น	ราคา (บาท)	จำนวนหุ้นที่ถือ (ล้านหุ้น)		เอ็นวีดีอาร์เปลี่ยนแปลง		
		29 มี.ค. 66	30 มี.ค. 66	(พันหุ้น)	มูลค่า (ล้านบาท)	(%)
KBANK	133.50	373.50	371.60	(1,896.1)	(254.56)	(0.5)
BEM	9.00	1,112.20	1,085.02	(27,175.5)	(243.67)	(2.4)
PTTEP	151.50	375.59	374.42	(1,169.6)	(177.66)	(0.3)
BDMS	29.50	2,187.98	2,182.92	(5,064.1)	(149.00)	(0.2)
AOT	71.00	812.89	810.94	(1,948.5)	(139.31)	(0.2)
SCC	315.00	109.61	109.20	(416.6)	(132.11)	(0.4)
BBL	155.00	443.87	443.07	(798.8)	(124.18)	(0.2)
CPALL	62.25	972.60	970.69	(1,908.4)	(119.21)	(0.2)
THG	68.00	25.97	24.39	(1,572.0)	(106.32)	(6.1)
GULF	53.00	483.20	481.26	(1,935.7)	(102.68)	(0.4)
SINGER	18.10	23.46	19.45	(4,010.1)	(74.09)	(17.1)
OR	20.90	306.20	302.95	(3,250.2)	(68.88)	(1.1)
BANPU	10.80	1,134.59	1,128.37	(6,223.5)	(67.59)	(0.5)
RATCH	38.50	146.22	144.54	(1,682.6)	(65.29)	(1.2)
TISCO	101.00	94.88	94.24	(635.2)	(64.40)	(0.7)
JMART	23.20	80.18	77.60	(2,586.3)	(60.92)	(3.2)
HANA	50.50	64.02	62.83	(1,192.8)	(60.81)	(1.9)
IVL	34.75	535.69	533.97	(1,715.9)	(60.07)	(0.3)
CBG	97.25	39.52	38.95	(566.0)	(55.11)	(1.4)
PLANB	8.70	231.03	225.69	(5,340.0)	(46.87)	(2.3)

<https://www.kgieworld.co.th>

หมายเหตุ: 1. "บริษัทอาจเป็นผู้ถือครองที่สำคัญแสดงสิทธิออกพันธบัตรหลักทรัพย์นี้ / 2. เป้าพื้นฐาน หมายถึง ราคาเป้าหมายเชิงพื้นฐาน (Forecasted 12M Target price) ที่อ้างอิงจากบทวิเคราะห์ปัจจุบันของนักวิเคราะห์รายตัว / 3. เป้า Consensus หมายถึง ค่าเฉลี่ยของราคาเป้าหมายเชิงพื้นฐานที่จัดทำโดย Bloomberg consensus หรือ IAA Consensus

Disclaimer

บริษัทหลักทรัพย์ เคจีไอ (ประเทศไทย) จำกัด (มหาชน) ("บริษัท") มิได้ให้การรับรองใดๆ ถึงความถูกต้องและแท้จริงของข้อมูลในเอกสารนี้ ("ข้อมูล") ดังนั้นไม่ว่าจะด้วยเหตุใดก็ตาม บริษัทไม่ขอรับผิดชอบต่อความเสียหายในรายได้ หรือผลประโยชน์ใดๆ ทั้งทางตรงและทางอ้อมที่เกิดขึ้นจากการใช้ ข้อมูล และข้อมูลนี้มิได้จัดทำขึ้นเพื่อเป็นการชักชวนหรือแนะนำให้ซื้อขายหลักทรัพย์ใดๆ ทั้งนี้ข้อมูลถูกจัดทำขึ้นจากแหล่งข้อมูลที่เป็นปัจจุบันและ บริษัทสงวนสิทธิในการแก้ไขข้อความใดๆ ในเอกสารนี้โดยมิต้องออกกล่าวอ้างหน้า

รายงานหุ้นที่ถูกสั่งห้ามจำหน่าย (Silent Period) (เรียงตามวันที่สิ้นสุด)

ชื่อหุ้น	ระยะเวลาห้ามจำหน่าย		จำนวนหุ้น (ล้านหุ้น)	ร้อยละของ ทุนชำระแล้ว	ทุนชำระแล้ว (ล้านบาท)	จำนวนหุ้นห้ามจำหน่ายคงเหลือ (ล้านหุ้น)				วันแรกในแต่ละช่วงที่สามารถจำหน่ายหุ้นได้				จำนวนหุ้นที่พ้นการห้ามจำหน่ายแต่ละช่วง (ล้านหุ้น)			
	วันเริ่มต้น	วันสิ้นสุด				6M	12M	18M	24M	6M	12M	18M	24M	6M	12M	18M	24M
BBGI	17 มี.ค. 65	16 มี.ค. 66	795.00	54.98	1,446.00	795.00	596.25	Free	Free	16 ก.ย. 65	16 มี.ค. 66	16 ก.ย. 66	16 มี.ค. 67	198.75	596.25	-	-
JDF	7 เม.ย. 65	6 เม.ย. 66	330.00	55.00	600.00	330.00	247.50	Free	Free	6 ต.ค. 65	6 เม.ย. 66	6 ต.ค. 66	6 เม.ย. 67	82.50	247.50	-	-
CEYE	29 เม.ย. 65	28 เม.ย. 66	148.00	54.81	270.00	148.00	111.00	Free	Free	28 ต.ค. 65	28 เม.ย. 66	28 ต.ค. 66	28 เม.ย. 67	37.00	111.00	-	-
BIS	5 พ.ค. 65	4 พ.ค. 66	172.00	54.78	314.00	172.00	129.00	Free	Free	4 พ.ย. 65	4 พ.ค. 66	4 พ.ย. 66	4 พ.ค. 67	43.00	129.00	-	-
KCC	5 พ.ค. 65	4 พ.ค. 66	341.00	55.00	620.00	341.00	255.75	Free	Free	4 พ.ย. 65	4 พ.ค. 66	4 พ.ย. 66	4 พ.ค. 67	85.25	255.75	-	-
FTI	19 พ.ค. 65	18 พ.ค. 66	247.00	54.89	450.00	247.00	185.25	Free	Free	18 พ.ย. 65	18 พ.ค. 66	18 พ.ย. 66	18 พ.ค. 67	61.75	185.25	-	-
PLUS	20 พ.ค. 65	19 พ.ค. 66	368.00	54.93	670.00	368.00	276.00	Free	Free	19 พ.ย. 65	19 พ.ค. 66	19 พ.ย. 66	19 พ.ค. 67	92.00	276.00	-	-
STP	14 มิ.ย. 65	13 มิ.ย. 66	55.00	55.00	100.00	55.00	41.25	Free	Free	13 ธ.ค. 65	13 มิ.ย. 66	13 ธ.ค. 66	13 มิ.ย. 67	13.75	41.25	-	-
TEKA	15 มิ.ย. 65	14 มิ.ย. 66	165.00	55.00	300.00	165.00	123.75	Free	Free	14 ธ.ค. 65	14 มิ.ย. 66	14 ธ.ค. 66	14 มิ.ย. 67	41.25	123.75	-	-
BLESS	7 ก.ค. 65	6 ก.ค. 66	440.00	55.00	800.00	440.00	330.00	Free	Free	6 ม.ค. 66	6 ก.ค. 66	6 ม.ค. 67	6 ก.ค. 67	110.00	330.00	-	-
TLI	25 ก.ค. 65	24 ก.ค. 66	6,297.00	55.00	11,450.00	6,297.00	4,722.75	Free	Free	24 ม.ค. 66	24 ก.ค. 66	24 ม.ค. 67	24 ก.ค. 67	1,574.25	4,722.75	-	-
CHIC	27 ก.ค. 65	26 ก.ค. 66	748.00	55.00	1,360.00	748.00	561.00	Free	Free	26 ม.ค. 66	26 ก.ค. 66	26 ม.ค. 67	26 ก.ค. 67	187.00	561.00	-	-
YONG	2 ส.ค. 65	1 ส.ค. 66	374.00	55.00	680.00	374.00	280.50	Free	Free	1 ก.พ. 66	1 ส.ค. 66	1 ก.พ. 67	1 ส.ค. 67	93.50	280.50	-	-
TGE	19 ส.ค. 65	18 ส.ค. 66	1,210.00	55.00	2,200.00	1,210.00	907.50	Free	Free	18 ก.พ. 66	18 ส.ค. 66	18 ก.พ. 67	18 ส.ค. 67	302.50	907.50	-	-
CH	12 ก.ย. 65	11 ก.ย. 66	440.00	55.00	800.00	440.00	330.00	Free	Free	11 มี.ค. 66	11 ก.ย. 66	11 มี.ค. 67	11 ก.ย. 67	110.00	330.00	-	-
TEGH	30 ก.ย. 65	29 ก.ย. 66	594.00	55.00	1,080.00	594.00	445.50	Free	Free	29 มี.ค. 66	29 ก.ย. 66	29 มี.ค. 67	29 ก.ย. 67	148.50	445.50	-	-
2ACS	3 ต.ค. 65	2 ต.ค. 66	236.00	54.88	430.00	236.00	177.00	Free	Free	2 เม.ย. 66	2 ต.ค. 66	2 เม.ย. 67	2 ต.ค. 67	59.00	177.00	-	-
AMARC	19 ต.ค. 65	18 ต.ค. 66	231.00	55.00	420.00	231.00	173.25	Free	Free	18 เม.ย. 66	18 ต.ค. 66	18 เม.ย. 67	18 ต.ค. 67	57.75	173.25	-	-
PCC	21 ต.ค. 65	20 ต.ค. 66	674.00	54.98	1,226.00	674.00	505.50	Free	Free	20 เม.ย. 66	20 ต.ค. 66	20 เม.ย. 67	20 ต.ค. 67	168.50	505.50	-	-
ITNS	25 ต.ค. 65	24 ต.ค. 66	121.00	55.00	220.00	121.00	90.75	Free	Free	24 เม.ย. 66	24 ต.ค. 66	24 เม.ย. 67	24 ต.ค. 67	30.25	90.75	-	-
AAI	1 พ.ย. 65	31 ต.ค. 66	1,168.00	54.96	2,125.00	1,168.00	876.00	Free	Free	30 เม.ย. 66	31 ต.ค. 66	30 เม.ย. 67	31 ต.ค. 67	292.00	876.00	-	-
BTG	2 พ.ย. 65	1 พ.ย. 66	1,064.00	55.02	1,934.00	1,064.00	798.00	Free	Free	1 พ.ค. 66	1 พ.ย. 66	1 พ.ค. 67	1 พ.ย. 67	266.00	798.00	-	-
KLINIQ	7 พ.ย. 65	6 พ.ย. 66	121.00	55.00	220.00	121.00	90.75	Free	Free	6 พ.ค. 66	6 พ.ย. 66	6 พ.ค. 67	6 พ.ย. 67	30.25	90.75	-	-
POLY	16 พ.ย. 65	15 พ.ย. 66	247.00	54.89	450.00	247.00	185.25	Free	Free	15 พ.ค. 66	15 พ.ย. 66	15 พ.ค. 67	15 พ.ย. 67	61.75	185.25	-	-
KJL	22 พ.ย. 65	21 พ.ย. 66	63.00	54.31	116.00	63.00	47.25	Free	Free	21 พ.ค. 66	21 พ.ย. 66	21 พ.ค. 67	21 พ.ย. 67	15.75	47.25	-	-
AURA	29 พ.ย. 65	28 พ.ย. 66	733.00	54.95	1,334.00	733.00	549.75	Free	Free	28 พ.ค. 66	28 พ.ย. 66	28 พ.ค. 67	28 พ.ย. 67	183.25	549.75	-	-
PRI	30 พ.ย. 65	29 พ.ย. 66	176.00	55.00	320.00	176.00	132.00	Free	Free	29 พ.ค. 66	29 พ.ย. 66	29 พ.ค. 67	29 พ.ย. 67	44.00	132.00	-	-
MTW	6 ธ.ค. 65	5 ธ.ค. 66	185.00	54.90	337.00	185.00	138.75	Free	Free	5 มิ.ย. 66	5 ธ.ค. 66	5 มิ.ย. 67	5 ธ.ค. 67	46.25	138.75	-	-
UBA	7 ธ.ค. 65	6 ธ.ค. 66	330.00	55.00	600.00	330.00	247.50	Free	Free	6 มิ.ย. 66	6 ธ.ค. 66	6 มิ.ย. 67	6 ธ.ค. 67	82.50	247.50	-	-
ITC	9 ธ.ค. 65	8 ธ.ค. 66	1,650.00	55.00	3,000.00	1,650.00	1,237.50	Free	Free	8 มิ.ย. 66	8 ธ.ค. 66	8 มิ.ย. 67	8 ธ.ค. 67	412.50	1,237.50	-	-
SGC	13 ธ.ค. 65	12 ธ.ค. 66	1,798.00	54.98	3,270.00	1,798.00	1,348.50	Free	Free	12 มิ.ย. 66	12 ธ.ค. 66	12 มิ.ย. 67	12 ธ.ค. 67	449.50	1,348.50	-	-
DTCENT	15 ธ.ค. 65	14 ธ.ค. 66	662.00	54.94	1,205.00	662.00	496.50	Free	Free	14 มิ.ย. 66	14 ธ.ค. 66	14 มิ.ย. 67	14 ธ.ค. 67	165.50	496.50	-	-
SM	20 ธ.ค. 65	19 ธ.ค. 66	605.00	55.00	1,100.00	605.00	453.75	Free	Free	19 มิ.ย. 66	19 ธ.ค. 66	19 มิ.ย. 67	19 ธ.ค. 67	151.25	453.75	-	-
WARRIX	21 ธ.ค. 65	20 ธ.ค. 66	330.00	55.00	600.00	330.00	247.50	Free	Free	20 มิ.ย. 66	20 ธ.ค. 66	20 มิ.ย. 67	20 ธ.ค. 67	82.50	247.50	-	-
MOSHI	22 ธ.ค. 65	21 ธ.ค. 66	165.00	55.00	300.00	165.00	123.75	Free	Free	21 มิ.ย. 66	21 ธ.ค. 66	21 มิ.ย. 67	21 ธ.ค. 67	41.25	123.75	-	-
KTMS	23 ธ.ค. 65	22 ธ.ค. 66	165.00	55.00	300.00	165.00	123.75	Free	Free	22 มิ.ย. 66	22 ธ.ค. 66	22 มิ.ย. 67	22 ธ.ค. 67	41.25	123.75	-	-
SAF	19 ม.ค. 66	18 ม.ค. 67	165.00	55.00	300.00	165.00	123.75	Free	Free	18 ก.ค. 66	18 ม.ค. 67	18 ก.ค. 67	18 ม.ค. 68	41.25	123.75	-	-
MASTER	25 ม.ค. 66	24 ม.ค. 67	132.00	55.00	240.00	132.00	99.00	Free	Free	24 ก.ค. 66	24 ม.ค. 67	24 ก.ค. 67	24 ม.ค. 68	33.00	99.00	-	-
SVR	8 ก.พ. 66	7 ก.พ. 67	280.00	54.90	510.00	280.00	210.00	Free	Free	7 ส.ค. 66	7 ก.พ. 67	7 ส.ค. 67	7 ก.พ. 68	70.00	210.00	-	-
NTSC	9 ก.พ. 66	8 ก.พ. 67	55.00	55.00	100.00	55.00	41.25	Free	Free	8 ส.ค. 66	8 ก.พ. 67	8 ส.ค. 67	8 ก.พ. 68	13.75	41.25	-	-
MEB	14 ก.พ. 66	13 ก.พ. 67	165.00	55.00	300.00	165.00	123.75	Free	Free	13 ส.ค. 66	13 ก.พ. 67	13 ส.ค. 67	13 ก.พ. 68	41.25	123.75	-	-
PQS	15 ก.พ. 66	14 ก.พ. 67	368.00	54.93	670.00	368.00	276.00	Free	Free	14 ส.ค. 66	14 ก.พ. 67	14 ส.ค. 67	14 ก.พ. 68	92.00	276.00	-	-
BVG	17 ก.พ. 66	16 ก.พ. 67	247.00	54.89	450.00	247.00	185.25	Free	Free	16 ส.ค. 66	16 ก.พ. 67	16 ส.ค. 67	16 ก.พ. 68	61.75	185.25	-	-

ที่มา: ตลาดหลักทรัพย์ฯ และ เคจีไอ (ประเทศไทย)

<https://www.kgieworld.co.th>

หมายเหตุ: 1. *บริษัทอาจเป็นผู้ถือครองหุ้นสำคัญแสดงสิทธิของหุ้นที่บริษัทถือหุ้นนี้ / 2. เป้าพื้นฐาน หมายถึง ราคาเป้าหมายเชิงพื้นฐาน (Forecasted 12M Target price) ที่อ้างอิงจากบทวิเคราะห์ที่ปัจจัยพื้นฐานฉบับล่าสุดของฝ่ายวิจัย / 3. เป้า Consensus หมายถึง ค่าเฉลี่ยของราคาเป้าหมายเชิงพื้นฐานที่จัดทำโดย Bloomberg consensus หรือ IAA Consensus

Disclaimer

บริษัทหลักทรัพย์ เคจีไอ (ประเทศไทย) จำกัด (มหาชน) ("บริษัท") มิได้ให้การรับรองใดๆ ถึงความถูกต้องและแท้จริงของข้อมูลในเอกสารนี้ ("ข้อมูล") ดังนั้นไม่ว่าจะด้วยเหตุใดก็ตาม บริษัทไม่ขอรับผิดชอบต่อความเสียหายในรายได้ หรือผลประโยชน์ใดๆ ทั้งทางตรงและทางอ้อมที่เกิดขึ้นจากการใช้ ข้อมูล และข้อมูลนี้มิได้จัดทำขึ้นเพื่อการชักชวนหรือจำหน่ายหลักทรัพย์ใดๆ ทั้งนี้ข้อมูลถูกจัดทำขึ้นจากแหล่งข้อมูลที่เป็นปัจจุบันและ บริษัทสงวนสิทธิในการแก้ไขข้อความใดๆ ในเอกสารนี้โดยมิได้ออกกล่าวล่วงหน้า

รายงานการเปลี่ยนแปลงการถือครองหลักทรัพย์ของผู้บริหาร (Change of Management Holdings)

ชื่อบริษัท	ชื่อผู้บริหาร	ความสัมพันธ์*	ประเภท	จำนวน (หุ้น)				ราคา (บาท)
				ซื้อ	ขาย	รับโอน	โอนออก	
ADB	นาย เหว่ย-ไค หวัง	ผู้รายงาน	หุ้นสามัญ		10,000			1.48
	นาย เหว่ย-ไค หวัง	ผู้รายงาน	หุ้นสามัญ		10,000			1.48
AMARC	นาย อังกูร ชันทนาวานิช	ผู้รายงาน	หุ้นสามัญ	22,200				2.63
BDMS	นาย อัฐ ทองแดง	ผู้รายงาน	หุ้นสามัญ		1,000,000			29.75
BEAUTY	นาย พิระพงษ์ กิติเวชโกศาวัฒน์	ผู้รายงาน	หุ้นสามัญ	20,000				1.24
COLOR	นาย รัช ทอวงวานิช	คู่สมรส/ผู้ที่อยู่กิน	หุ้นสามัญ	200,000				1.68
CPN	นาย เลิศวิทย์ ภูมิพิทักษ์	ผู้รายงาน	หุ้นสามัญ	500				70.25
	นาย เลิศวิทย์ ภูมิพิทักษ์	ผู้รายงาน	หุ้นสามัญ	200				69.25
	นาย เลิศวิทย์ ภูมิพิทักษ์	ผู้รายงาน	หุ้นสามัญ	1,800				68.83
	นาย เลิศวิทย์ ภูมิพิทักษ์	ผู้รายงาน	หุ้นสามัญ		1,000			68.00
	นาย เลิศวิทย์ ภูมิพิทักษ์	ผู้รายงาน	หุ้นสามัญ		500			66.50
	นาย เลิศวิทย์ ภูมิพิทักษ์	ผู้รายงาน	หุ้นสามัญ		1,500			65.67
	นาย เลิศวิทย์ ภูมิพิทักษ์	ผู้รายงาน	หุ้นสามัญ	2,000				64.75
	นาง ชัยลดดา ดันติเวชกุล	ผู้รายงาน	หุ้นสามัญ	1,500				175.00
KCE	นาง ศิริพรรณ สันธนะพันธ์	คู่สมรส/ผู้ที่อยู่กิน	หุ้นสามัญ		100,000			46.00
RCL	นาย ทวินโชค ต้นภูวนิตย์	ผู้รายงาน	หุ้นสามัญ	40,000				27.38
TAKUNI	นาย สมยศ ติรวัฒน์นันท์	ผู้รายงาน	หุ้นสามัญ	100,000				2.24
TGE	นางสาว วรรณภา ศรีสุวรรณ	ผู้รายงาน	หุ้นสามัญ		25,000			2.02
	นางสาว วรรณภา ศรีสุวรรณ	ผู้รายงาน	หุ้นสามัญ		25,000			2.02
	นางสาว วรรณภา ศรีสุวรรณ	ผู้รายงาน	หุ้นสามัญ		25,000			2.02
TPS	นาย ณัฐวุฒิ จันทรสัทธินผล	ผู้รายงาน	หุ้นสามัญ		50,000			3.54
TSTE	นาย ประภาส ชุตินาวรพันธ์	ผู้รายงาน	หุ้นสามัญ	33,700				8.57
TTI	นาย กำจร ชื่นชูจิตต์	ผู้รายงาน	หุ้นสามัญ	700				25.75
	นาย กำจร ชื่นชูจิตต์	ผู้รายงาน	หุ้นสามัญ	200				25.50
WARRIX	นาย สง่า ตั้งจันสิริ	ผู้รายงาน	หุ้นสามัญ	50,000				11.20

ที่มา: เว็บไซต์ ก.ล.ด.

หมายเหตุ: * กรณีที่บริษัทมีผู้บริหารเป็นคู่สมรสกัน ถ้ามีการซื้อขายหลักทรัพย์ คู่สมรสทั้ง 2 คน จะมีหน้าที่ต้องรายงาน ซึ่งจะทำให้เกิดการแสดงผลการเข้าซื้อหุ้น เช่น นาย A และนาง B เป็นคู่สมรสกันและเป็นผู้บริหารของ บมจ. AB ทั้งคู่ ถ้านาย A ซื้อหุ้น AB 1 รายการ การแสดงผลจะเป็น 2 รายการดังนี้ รายการที่ 1 นาย A ผู้จัดทำ ซื้อหุ้น รายการที่ 2 นาง B คู่สมรส ซื้อหุ้น จึงขอให้ข้อมูลด้วยความระมัดระวัง

<https://www.kgieworld.co.th>

หมายเหตุ: 1. *บริษัทอาจเป็นผู้ถือครองไปสำคัญแสดงสิทธิอนุพันธ์บนหลักทรัพย์นี้ / 2. เป้าพื้นฐาน หมายถึง ราคาเป้าหมายเชิงพื้นฐาน (Forecasted 12M Target price) ที่อ้างอิงจากบทวิเคราะห์ที่ปัจจัยพื้นฐานฉบับล่าสุดของฝ่ายวิจัยฯ / 3. เป้า Consensus หมายถึง ค่าเฉลี่ยของราคาเป้าหมายเชิงพื้นฐานที่จัดทำโดย Bloomberg consensus หรือ IAA Consensus

Disclaimer

บริษัทหลักทรัพย์ เคจีโอ (ประเทศไทย) จำกัด (มหาชน) ("บริษัท") มิได้ให้การรับรองใดๆ ถึงความถูกต้องและแท้จริงของข้อมูลในเอกสารนี้ ("ข้อมูล") ดังนั้นไม่ว่าจะด้วยเหตุใดก็ตาม บริษัทไม่ขอรับผิดชอบต่อความเสียหายในรายได้ หรือผลประโยชน์ใดๆ ทั้งทางตรงและทางอ้อมที่เกิดขึ้นจากการใช้ ข้อมูล และข้อมูลนี้มีได้จัดทำขึ้นเพื่อการชักชวนหรือชี้แนะให้ซื้อขายหลักทรัพย์ใดๆ ทั้งนี้ข้อมูลถูกจัดทำขึ้นจากแหล่งข้อมูลที่เป็นปัจจุบันและ บริษัทสงวนสิทธิในการแก้ไขข้อความใดๆในเอกสารนี้โดยมิต้องออกกล่าวอ้างหน้า

ปฏิทินหุ้น

จันทร์	อังคาร	พุธ	พฤหัสบดี	ศุกร์
27 มี.ค. 66	28 มี.ค. 66	29 มี.ค. 66	30 มี.ค. 66	31 มี.ค. 66
UPF XD @ 2.85 บาท จ่าย 10 พ.ค. 66 SQ XD @ 0.11 บาท จ่าย 11 พ.ค. 66 เพิ่มทุน JKN เข้าเทรด 3,741,114 หุ้น เพิ่มทุน SDC เข้าเทรด 63,492,060 หุ้น เพิ่มทุน PROSPECT เข้าเทรด 130 ล้านหุ้น เพิ่มทุน RABBIT เข้าเทรด 1,129 หุ้น	AS XD @ 0.23 บาท จ่าย 9 พ.ค. 66 SUC XD @ 1.50 บาท จ่าย 10 พ.ค. 66 IMH XD @ 0.14 บาท จ่าย 25 พ.ค. 66 เข้าเทรด SET วันแรก SAWAD13C2308A TISCO13C2308A ADVANC19C2308A CKP19C2308A WHA19C2308A BABA28C2309B HSI28C2306C, HSI28P2306C HSI28C2306D HSI28C2307A HSI28P2306B SET5016C2306D BABA41C2312A GEELY41C2310A LENOVO41C2309A เพิ่มทุน IIG เข้าเทรด 560 หุ้น	ขึ้น SP เพื่อใช้สิทธิครั้งสุดท้าย CGD-W5 SINGER-W2 SONIC-W1 ตั้งแต่ 29 มี.ค. - 21 เม.ย. 66 เข้าเทรด SET วันแรก DOHOME13C2308A KTC13C2308A MINT13C2308A SET5013P2306E STA13C2308A STGT13C2308A DELTA41C2308A OSP41C2308A CBG19C2308A SET5019C2306I BABA28C2306C XIAOMI28P2308A เพิ่มทุน CHO เข้าเทรด 23,809,522 หุ้น เพิ่มทุน WAVE เข้าเทรด 8,980,000 หุ้น	BVG XD @ 0.04 บาท จ่าย 11 พ.ค. 66 CPI XD @ 0.21 บาท จ่าย 19 พ.ค. 66 RAM XD @ 0.3 บาท จ่าย 26 พ.ค. 66 เข้าเทรด SET วันแรก เข้าเทรด SET วันแรก CBG13C2308B THANI13C2308A VGI13C2308A PLANB13C2308A CPN11C2311T KEX11C2308X COM711P2308A MINT11C2310T CRC11P2310A EA11C2311T HMPRO11C2310T TENCEN41C2312A BYDCOM41C2312A ZUIN41C2312A KBANK19C2308A COM719P2308A SET5024C2306B KBANK06C2308A PSL06C2308A DOHOME06C2308A GLOBAL06C2307A เพิ่มทุน JCKH เข้าเทรด 75,000,000 หุ้น	COTTO XD @ 0.04 บาท Q-COON XD @ 0.75 บาท จ่าย 21 เม.ย. 66 เข้าเทรด SET วันแรก DEXON BEM13C2308A KKP13C2308A KTB13C2308A OSP13C2308A SCC13C2308A ADVANC41C2308A KBANK41C2308A DJI28C2309A, DJI28P2309A GEELY28C2308B JD28P2308A LENOVO28C2308A MEITUA28P2308A SET5028P2309A SPX28P2309A MINT19C2309A เพิ่มทุน JKN เข้าเทรด 5,630,629 หุ้น เพิ่มทุน PPPM เข้าเทรด 88,888,888 หุ้น
3 เม.ย. 66	4 เม.ย. 66	5 เม.ย. 66	6 เม.ย. 66	7 เม.ย. 66
THCOM XD @ 0.50 บาท จ่าย 26 เม.ย. 66 VL-W1 ขึ้น SP เพื่อใช้สิทธิครั้งสุดท้าย ตั้งแต่ 3 - 27 เม.ย. 66 ขึ้น SP เพื่อใช้สิทธิครั้งสุดท้าย AP08C2303A, AWC08C2303A BAM08C2303A, BCP08C2303A BEM08C2303A, CHG08C2303A CK08C2303A, CRC08C2303A EA08C2303A, ESSO08C2303A FORTH08C2303A, HMPRO08C2303A IRPC08C2303A, JMART08C2303A JMT08C2303A, KBANK08C2303A KEX08C2303A, KKP08C2303A KTB08C2303A, MTC08C2303A ONEE08C2303A, OSP08C2303A PSL08C2303A, PTTGC08C2303A RCL08C2303A, SCGP08C2303A SINGER08C2303A, STARK08C2303A TIPH08C2303A, TQM08C2303A TTA08C2303A, TTB08C2303A ตั้งแต่ 3 - 5 เม.ย. 66	SCGP XD @ 0.35 บาท จ่าย 24 เม.ย. 66 DCC XD @ 0.011 บาท จ่าย 27 เม.ย. 66	GLORY XD @ 0.06 บาท จ่าย 26 เม.ย. 66	วันพระบาทสมเด็จพระพุทธยอดฟ้าจุฬาโลกมหาราช และวันพระสิริมหากษัตริย์บรมราชวงศ์	SCC XD @ 2 บาท จ่าย 25 เม.ย. 66 GPI XD @ 0.04 บาท จ่าย 27 เม.ย. 66 CHEWA XD @ 0.0183 บาท SMPX XD @ 0.40 บาท จ่าย 28 เม.ย. 66 NSI ซื้อขายในตลาดหลักทรัพย์เป็นวันสุดท้าย
10 เม.ย. 66	11 เม.ย. 66	12 เม.ย. 66	13 เม.ย. 66	14 เม.ย. 66
BPP XD @ 0.30 บาท QTC XD @ 0.20 บาท จ่าย 26 เม.ย. 66 ATP30 XD @ 0.03 บาท BANPU XD @ 0.75 บาท จ่าย 28 เม.ย. 66 TVDH XW 3:1 @ 0.30 บาท ขึ้น SP เพื่อใช้สิทธิครั้งสุดท้าย AIE-W2 MINT-W8 ตั้งแต่ 10 เม.ย. - 5 พ.ค. 66 AWC13C2304A BH13C2304A CPF13C2304A HANA13C2304B PTTEP13C2304A SCB13C2304A STARK13C2304A TCAP13C2304A VGI13C2304A ตั้งแต่ 10 - 12 เม.ย. 66	KWC XD @ 10 บาท จ่าย 24 เม.ย. 66 LHSC XD @ 0.1250 บาท QHPF XD @ 0.12 บาท จ่าย 27 เม.ย. 66 J XD @ 0.03 บาท JMT XD @ 0.59 บาท จ่าย 2 พ.ค. 66 JMART XD @ 0.66 บาท จ่าย 3 พ.ค. 66	TTB XD @ 0.053 บาท จ่าย 3 พ.ค. 66	วันสงกรานต์	วันสงกรานต์

<https://www.kgieworld.co.th>

หมายเหตุ: 1. *บริษัทอาจเป็นผู้ถือครองหุ้นสำคัญแสดงสิทธิของหุ้นพันธบัตรหลักทรัพย์นี้ / 2. เป้าพื้นฐาน หมายถึง ราคาเป้าหมายเชิงพื้นฐาน (Forecasted 12M Target price) ที่อ้างอิงจากบทวิเคราะห์ที่ปัจจัยพื้นฐานฉบับล่าสุดของฝ่ายวิจัยฯ / 3. เป้า Consensus หมายถึง ค่าเฉลี่ยของราคาเป้าหมายเชิงพื้นฐานที่จัดทำโดย Bloomberg consensus หรือ IAA Consensus

Disclaimer

บริษัทหลักทรัพย์ เคจีโอ (ประเทศไทย) จำกัด (มหาชน) ("บริษัท") มิได้ให้การรับรองใดๆ ถึงความถูกต้องและแท้จริงของข้อมูลในเอกสารนี้ ("ข้อมูล") ดังนั้นไม่ว่าจะด้วยเหตุใดก็ตาม บริษัทไม่ขอรับผิดชอบต่อความเสียหายในรายได้ หรือผลประโยชน์ใดๆ ทั้งทางตรงและทางอ้อมที่เกิดขึ้นจากการใช้ ข้อมูล และข้อมูลนี้มิได้จัดทำขึ้นเพื่อการชักชวนหรือชี้แนะให้ซื้อขายหลักทรัพย์ใดๆ ทั้งนี้ข้อมูลถูกจัดทำขึ้นจากแหล่งข้อมูลที่เป็นปัจจุบันและ บริษัทสงวนสิทธิในการแก้ไขข้อความใดๆ ในเอกสารนี้โดยมิต้องออกกล่าวอ้างหน้า

ปฏิทินหุ้น (ต่อ)

จันทร์	อังคาร	พุธ	พฤหัสบดี	ศุกร์
17 เม.ย. 66	18 เม.ย. 66	19 เม.ย. 66	20 เม.ย. 66	21 เม.ย. 66
GC XD @ 0.15 บาท จ่าย 28 เม.ย. 66 KBANK XD @ 3.50 บาท S11 XD @ 0.10 บาท SCB XD @ 5.19 บาท TMT XD @ 0.15 บาท UKEM XD @ 0.015 บาท จ่าย 3 พ.ค. 66	KTB XD @ 0.682 บาท KTC XD @ 1.15 บาท RS XD @ 10:1 หุ้น RS XD @ 0.0111 บาท TCAP XD @ 1.90 บาท TIPCO XD @ 0.70 บาท TOG XD @ 0.43 บาท จ่าย 3 พ.ค. 66 KGI XD @ 0.355 บาท จ่าย 9 พ.ค. 66 PIMO-W2 ขึ้น SP เพื่อใช้สิทธิครั้งสุดท้าย ตั้งแต่ 18 เม.ย. - 11 พ.ค. 66	HMPRO XD @ 0.21 บาท PJW XD @ 0.05 บาท TPLAS XD @ 0.10 บาท YUASA XD @ 0.346 บาท จ่าย 3 พ.ค. 66 STA XD @ 1.00 บาท STGT XD @ 0.25 บาท TIDLOR XD @ 8:1 หุ้น TIDLOR XD @ 0.292 บาท จ่าย 8 พ.ค. 66 FTE XD @ 0.06 บาท จ่าย 9 พ.ค. 66 TCC-W4 ขึ้น SP เพื่อใช้สิทธิครั้งสุดท้าย ตั้งแต่ 19 เม.ย. - 12 พ.ค. 66	MAJOR XD @ 0.25 บาท จ่าย 3 พ.ค. 66 AIT XD @ 0.17 บาท JR XD @ 0.09 บาท NER XD @ 0.31 บาท THANA XD @ 0.07 บาท จ่าย 9 พ.ค. 66	PSL XD @ 0.25 บาท จ่าย 9 พ.ค. 66 TISCO XD @ 7.75 บาท จ่าย 10 พ.ค. 66 BBL XD @ 3 บาท จ่าย 12 พ.ค. 66
24 เม.ย. 66	25 เม.ย. 66	26 เม.ย. 66	27 เม.ย. 66	28 เม.ย. 66
CIMBT XD @ 0.0115 บาท จ่าย 10 พ.ค. 66 CH XD @ 0.06 บาท จ่าย 12 พ.ค. 66 NUSA-W4 ขึ้น SP เพื่อใช้สิทธิครั้งสุดท้าย ตั้งแต่ 24 เม.ย. - 17 พ.ค. 66	FPI XD @ 0.08 บาท จ่าย 9 พ.ค. 66 UBA XD @ 0.0459 บาท WFX XD @ 0.21 บาท จ่าย 15 พ.ค. 66 III XD @ 0.40 บาท จ่าย 16 พ.ค. 66 BGC XD @ 0.12 บาท SMART XD @ 0.0365 บาท จ่าย 17 พ.ค. 66 SNP-W2 ขึ้น SP เพื่อใช้สิทธิครั้งสุดท้าย ตั้งแต่ 25 เม.ย. - 18 พ.ค. 66	SKR XD @ 0.08 บาท จ่าย 10 พ.ค. 66 KCC XD @ 0.0212 บาท จ่าย 17 พ.ค. 66 GUNKUL XD @ 0.06 บาท จ่าย 18 พ.ค. 66 EASTW XD @ 0.09 บาท จ่าย 19 พ.ค. 66 NEX-W2 ขึ้น SP เพื่อใช้สิทธิครั้งสุดท้าย ตั้งแต่ 26 เม.ย. - 19 พ.ค. 66	PDJ XD @ 10:1 หุ้น PDJ XD @ 0.111111 บาท RBF XD @ 0.10 บาท จ่าย 15 พ.ค. 66 AAI XD @ 0.20 บาท NSL XD @ 0.3 บาท TM XD @ 0.05 บาท จ่าย 16 พ.ค. 66 MAKRO XD @ 0.33 บาท MTC XD @ 0.95 บาท SAMCO XD @ 0.10 บาท SRICHA XD @ 0.20 บาท WHAUP XD @ 0.10 บาท จ่าย 17 พ.ค. 66 JDF XD @ 0.02 บาท KKP XD @ 1.50 บาท MINT XD @ 0.25 บาท QH XD @ 0.1 บาท SAK XD @ 0.137 บาท SGC XD @ 0.11 บาท TPCH XD @ 0.183 บาท จ่าย 18 พ.ค. 66 AUCT XD @ 0.305 บาท HTECH XD @ 0.04 บาท POLY XD @ 0.08 บาท SUN XD @ 0.10 บาท TKC XD @ 0.40 บาท จ่าย 19 พ.ค. 66 SFLEX XD @ 0.03 บาท จ่าย 22 พ.ค. 66 KKP XW 12:1 @ ฟรี (W5) KKP XW 12:1 @ ฟรี (W6)	ALUCON XD @ 10 บาท จ่าย 15 พ.ค. 66 SO XD @ 0.20 บาท จ่าย 17 พ.ค. 66 ASW XD @ 0.5226 บาท CEYE XD @ 0.15 บาท DTCI XD @ 0.35 บาท IHL XD @ 0.10 บาท MFC XD @ 1.50 บาท NEW XD @ 4 บาท PCSGH XD @ 0.20 บาท RSP XD @ 0.21 บาท จ่าย 18 พ.ค. 66 CHG XD @ 0.075 บาท DTCENT XD @ 25:1 หุ้น DTCENT XD @ 0.002 บาท MENA XD @ 0.03 บาท PREB XD @ 0.5 บาท SCG XD @ 0.05 บาท TPBI XD @ 0.20 บาท TWPC XD @ 0.2158 บาท จ่าย 19 พ.ค. 66 NRF XD @ 0.03 บาท จ่าย 22 พ.ค. 66 AYUD XD @ 0.26 บาท จ่าย 24 พ.ค. 66 K XW 6:1 @ ฟรี PROS XW 2:1 @ ฟรี SKY XR 20:1 @ 13 บาท TMC XW 3:1 @ 0.05 บาท CIG XR 2:1 @ 0.50 บาท CIG XW 6(XR):1 @ ฟรี NEX-W2 ขึ้น SP เพื่อใช้สิทธิครั้งสุดท้าย ตั้งแต่ 28 เม.ย. - 19 พ.ค. 66

Disclaimer

บริษัทหลักทรัพย์ เคจีไอ (ประเทศไทย) จำกัด (มหาชน) ("บริษัท") มิได้ให้การรับรองใดๆ ถึงความถูกต้องและแท้จริงของข้อมูลในเอกสารนี้ ("ข้อมูล") ดังนั้นไม่ว่าจะด้วยเหตุใดก็ตาม บริษัทไม่ขอรับผิดชอบต่อความเสียหายในรายได้ หรือผลประโยชน์ใดๆ ทั้งทางตรงและทางอ้อมที่เกิดขึ้นจากการใช้ ข้อมูล และข้อมูลนี้มิได้จัดทำขึ้นเพื่อการชักชวนหรือแนะนำซื้อขายหลักทรัพย์ใดๆ ทั้งนี้ข้อมูลถูกจัดทำขึ้นจากแหล่งข้อมูลที่เป็นปัจจุบันและ บริษัทสงวนสิทธิในการแก้ไขข้อความใดๆ ในเอกสารนี้โดยมิได้ออกกล่าวล่วงหน้า

ปฏิทินหุ้น (ต่อ)

จันทร์	อังคาร	พุธ	พฤหัสบดี	ศุกร์
1 พ.ค. 66	2 พ.ค. 66	3 พ.ค. 66	4 พ.ค. 66	5 พ.ค. 66
วันแรงงานแห่งชาติ	MGT XD @ 0.08 บาท SCAP XD @ 0.80 บาท SVI XD @ 0.26 บาท จ่าย 16 พ.ค. 66 L&E XD @ 0.061 บาท MODERN XD @ 0.06 บาท NETBAY XD @ 0.8162 บาท จ่าย 17 พ.ค. 66 SC XD @ 0.17 บาท จ่าย 18 พ.ค. 66 AMARC XD @ 0.10 บาท CPALL XD @ 0.75 บาท HTC XD @ 0.97 บาท LHFG XD @ 0.01 บาท LPH XD @ 0.10 บาท MFEC XD @ 0.40 บาท PR9 XD @ 0.29 บาท SAWAD XD @ 1.8 บาท SNNP XD @ 0.23 บาท จ่าย 19 พ.ค. 66 BIS XD @ 0.0625 บาท ESSO XD @ 0.30 บาท INET XD @ 0.106100000005 บาท SORKON XD @ 0.1 บาท THIP XD @ 1.75 บาท จ่าย 22 พ.ค. 66 AHC XD @ 1.18 บาท BAM XD @ 0.55 บาท CHOTI XD @ 8.50 บาท CPANEL XD @ 0.17 บาท MOSHI XD @ 10:1 หุ้น MOSHI XD @ 0.10 บาท PRAKIT XD @ 1 บาท PIMO XD @ 0.042 บาท จ่าย 23 พ.ค. 66 DMT XD @ 0.5 บาท จ่าย 25 พ.ค. 66 B XR 1:6 @ 0.06 บาท INET XW 5:1 @ ฟรี	SICT XD @ 5:1 หุ้น SICT XD @ 0.0112 บาท จ่าย 8 พ.ค. 66 BE8 XD @ 10:1 หุ้น BE8 XD @ 0.005 บาท จ่าย 12 พ.ค. 66 AMATAV XD @ 0.07 บาท จ่าย 18 พ.ค. 66 AMATA XD @ 0.40 บาท EKH XD @ 40:1 หุ้น EKH XD @ 0.32 บาท IML XD @ 0.40 บาท SABINA XD @ 0.59 บาท SABUY XD @ 4:1 หุ้น SABUY XD @ 0.0278 บาท SAUCE XD @ 1.65 บาท SINGER XD @ 0.26 บาท SMD XD @ 0.50 บาท TSR XD @ 10:1 หุ้น TSR XD @ 0.0111 บาท จ่าย 19 พ.ค. 66 ACG XD @ 0.0133 บาท APCO XD @ 0.155 บาท APP XD @ 0.14 บาท BRI XD @ 0.721 บาท D XD @ 7.5:1 หุ้น D XD @ 0.00741 บาท CKP XD @ 0.085 บาท KWM XD @ 0.058 บาท YGG XD @ 0.067 บาท จ่าย 22 พ.ค. 66 ICC XD @ 1 บาท OCC XD @ 0.05 บาท SCN XD @ 0.055 บาท SPI XD @ 0.6 บาท TFG XD @ 0.30 บาท WACOAL XD @ 0.70 บาท จ่าย 23 พ.ค. 66 BJC XD @ 0.65 บาท CIVL XD @ 0.02 บาท KISS XD @ 0.08 บาท PAF XD @ 0.0102 บาท PPS XD @ 0.01 บาท SSF XD @ 0.4814 บาท S&J XD @ 1.70 บาท TNL XD @ 0.20 บาท TPCS XD @ 1 บาท จ่าย 24 พ.ค. 66 AKP XD @ 0.025 บาท COLOR XD @ 0.08 บาท KTMS XD @ 0.0327 บาท NYT XD @ 0.22 บาท OSP XD @ 0.45 บาท SALEE XD @ 0.07 บาท SSP XD @ 10:1 หุ้น SSP XD @ 0.06111 บาท STP XD @ 0.25 บาท SWC XD @ 0.25 บาท จ่าย 25 พ.ค. 66 CPR XD @ 0.089 บาท PRM XD @ 0.25 บาท RICHY XD @ 32:1 หุ้น RICHY XD @ 0.00385 บาท ROJNA XD @ 0.30 บาท SM XD @ 0.04 บาท SST XD @ 0.03 บาท จ่าย 26 พ.ค. 66 BLA XD @ 0.28 บาท KGEN XR 5:1 @ 1 บาท KGEN XW 3:1 @ ฟรี	วันฉัตรมงคล	วันหยุดพิเศษ (เพิ่มเติม)

<https://www.kgieworld.co.th>

หมายเหตุ: 1. *บริษัทอาจเป็นผู้ถือโคมสำคัญแสดงสิทธิอนุพันธ์บนหลักทรัพย์นี้ / 2. เป้าพื้นฐาน หมายถึง ราคาเป้าหมายเชิงพื้นฐาน (Forecasted 12M Target Price) ที่อ้างอิงจากบทวิเคราะห์ที่ปัจจัยพื้นฐานฉบับล่าสุดของฝ่ายวิจัย / 3. เป้า Consensus หมายถึง ค่าเฉลี่ยของราคาเป้าหมายพื้นฐานที่จัดทำโดย Bloomberg consensus หรือ IAA Consensus

Disclaimer

บริษัทหลักทรัพย์ เคจีไอ (ประเทศไทย) จำกัด (มหาชน) ("บริษัท") มิได้ให้การรับรองใดๆ ถึงความถูกต้องและแท้จริงของข้อมูลในเอกสารนี้ ("ข้อมูล") ดังนั้นไม่ว่าจะด้วยเหตุใดก็ตาม บริษัทฯ ไม่ขอรับผิดชอบต่อความเสียหายในรายใด หรือผลประโยชน์ใดๆ ทั้งทางตรงและทางอ้อมที่เกิดขึ้นจากการใช้ ข้อมูล และข้อมูลนี้มิได้จัดทำขึ้นเพื่อเป็นการชักชวนหรือชี้แนะให้ซื้อขายหลักทรัพย์ใดๆ ทั้งนี้ข้อมูลถูกจัดทำขึ้นจากแหล่งข้อมูลที่เป็นปัจจุบันและ บริษัทฯ สงวนสิทธิ์ในการแก้ไขข้อความใดๆ ในเอกสารนี้โดยมิต้องออกกล่าวอ้างหน้า

ปฏิทินหุ้น (ต่อ)

จันทร์	อังคาร	พุธ	พฤหัสบดี	ศุกร์
8 พ.ค. 66	9 พ.ค. 66	10 พ.ค. 66	11 พ.ค. 66	12 พ.ค. 66
MICRO XD @ 0.036 บาท จ่าย 18 พ.ค. 66	PROEN XD @ 0.12 บาท จ่าย 18 พ.ค. 66	SPC XD @ 1 บาท จ่าย 23 พ.ค. 66	PG XD @ 0.2 บาท จ่าย 24 พ.ค. 66	NNCL XD @ 0.05 บาท จ่าย 23 พ.ค. 66
MITSUBI XD @ 20:1 หุ้น	BCH XD @ 0.40 บาท	PB XD @ 1.14 บาท	SENA XD @ 0.078368 บาท	BRR XD @ 0.2 บาท
MITSUBI XD @ 0.0025 บาท จ่าย 19 พ.ค. 66	JUBILE XD @ 0.35 บาท จ่าย 19 พ.ค. 66	จ่าย 24 พ.ค. 66	TRU XD @ 10:1 หุ้น	CHARAN XD @ 2 บาท จ่าย 25 พ.ค. 66
AURA XD @ 0.08 บาท	HPT XD @ 0.0212 บาท	ALLA XD @ 0.07 บาท	TRU XD @ 0.35 บาท	
LH XD @ 0.35 บาท	ILM XD @ 0.6 บาท	ASEFA XD @ 0.18 บาท	WHA XD @ 0.1003 บาท จ่าย 25 พ.ค. 66	
SCM XD @ 0.11 บาท จ่าย 22 พ.ค. 66	จ่าย 22 พ.ค. 66	SIAM XD @ 0.03 บาท	AKR XD @ 0.045 บาท	
AU XD @ 0.15 บาท	AWC XD @ 0.032 บาท	STI XD @ 0.17 บาท จ่าย 25 พ.ค. 66	TMI XD @ 0.015 บาท จ่าย 26 พ.ค. 66	
KAMART XD @ 0.08 บาท	BBIK XD @ 0.40 บาท	ARROW XD @ 0.25 บาท	AKR XW 5:1 @ ฟรี	
SPALI XD @ 0.75 บาท	EASON XD @ 0.06 บาท	ILINK XD @ 0.2 บาท	TEAMG XW 5:1 @ ฟรี	
TACC XD @ 0.19 บาท	M XD @ 0.90 บาท	ITEL XD @ 0.0635 บาท	TMI XW 2:1 @ ฟรี	
TPS XD @ 0.10 บาท จ่าย 23 พ.ค. 66	MOONG XD @ 0.10 บาท	MEB XD @ 0.05 บาท	MILL XW 4:1 @ 0.02 บาท	
ASIAN XD @ 0.40 บาท	PRAPAT XD @ 0.04 บาท จ่าย 24 พ.ค. 66	SMIT XD @ 0.20 บาท		
FNS XD @ 0.20 บาท	AMR XD @ 0.05 บาท	TOPP XD @ 3.82 บาท จ่าย 26 พ.ค. 66		
ICHI XD @ 0.06 บาท	AP XD @ 0.65 บาท			
MK XD @ 0.11 บาท จ่าย 24 พ.ค. 66	BAY XD @ 0.45 บาท			
CPF XD @ 0.35 บาท	BEC XD @ 0.16 บาท			
CSS XD @ 0.05 บาท	FE XD @ 3.50 บาท			
GTB XD @ 0.02 บาท	NOBLE XD @ 0.20 บาท			
HFT XD @ 0.380 บาท	PIN XD @ 0.15 บาท			
HUMAN XD @ 0.12 บาท	PIN XD @ 0.11 บาท			
MATI XD @ 0.25 บาท	SMT XD @ 0.06 บาท			
ORI XD @ 0.57 บาท	TFMAMA XD @ 2.74 บาท			
PPM XD @ 0.025 บาท	TNPC XD @ 0.02 บาท			
SELIC XD @ 30:1 หุ้น	TPAC XD @ 0.293 บาท จ่าย 25 พ.ค. 66			
SELIC XD @ 0.02217 บาท	CSR XD @ 1.11 บาท			
SITHAI XD @ 0.04 บาท จ่าย 25 พ.ค. 66	KUMWEL XD @ 0.07 บาท			
CHAYO XD @ 50:1 หุ้น	LEO XD @ 0.20 บาท			
CHAYO XD @ 0.0011111 บาท	NFC XD @ 0.18 บาท			
CRC XD @ 0.48 บาท	PF XD @ 0.02 บาท			
FLOYD XD @ 9:1 หุ้น	SAPPE XD @ 1.65 บาท			
FLOYD XD @ 0.00555556 บาท	TC XD @ 0.50 บาท			
IP XD @ 0.18 บาท	WIJK XD @ 0.06 บาท			
KLINIQ XD @ 0.5 บาท	WP XD @ 0.25 บาท จ่าย 26 พ.ค. 66			
ONEE XD @ 0.16 บาท	TLI XD @ 0.30 บาท			
PCC XD @ 0.14 บาท				
SSSC XD @ 0.185 บาท				
TOA XD @ 0.25 บาท				
TRUBB XD @ 0.12 บาท				
VBHA XD @ 0.055 บาท จ่าย 26 พ.ค. 66				
THREL XD @ 60:1 หุ้น				
THREL XD @ 0.07 บาท				
DEMCO XW 5:1 @ ฟรี				
DV8 XR 1:1 @ 0.6 บาท				
DV8 XW 2(XR):1 @ ฟรี				
IP XW 4:1 @ ฟรี				
EFORL-W5 ขึ้น SP เพื่อใช้สิทธิครั้งสุดท้าย ตั้งแต่ 8 - 31 พ.ค. 66				

<https://www.kgieworld.co.th>

หมายเหตุ: 1. *บริษัทอาจเป็นผู้ถือครองหุ้นสำคัญแสดงสิทธิออกพันธบัตรหุ้นกู้ / 2. เป้าพื้นฐาน หมายถึง ราคาเป้าหมายเชิงพื้นฐาน (Forecasted 12M Target price) ที่อ้างอิงจากบทวิเคราะห์ที่ปัจจัยพื้นฐานฉบับล่าสุดของฝ่ายวิจัยฯ / 3. เป้า Consensus หมายถึง ค่าเฉลี่ยของราคาเป้าหมายเชิงพื้นฐานที่จัดทำโดย Bloomberg consensus หรือ IAA Consensus

Disclaimer

บริษัทหลักทรัพย์ เคจีไอ (ประเทศไทย) จำกัด (มหาชน) (“บริษัท”) มิได้ให้การรับรองใดๆ ถึงความถูกต้องและแท้จริงของข้อมูลในเอกสารนี้ (“ข้อมูล”) ดังนั้นไม่ว่าจะด้วยเหตุใดก็ตาม บริษัทฯ ไม่ขอรับผิดชอบต่อความเสียหายใดๆ หรือผลประโยชน์ใดๆ ทั้งทางตรงและทางอ้อมที่เกิดขึ้นจากการใช้ ข้อมูล และข้อมูลนี้มิได้จัดทำขึ้นเพื่อการชักชวนหรือชี้แนะให้ซื้อขายหลักทรัพย์ใดๆ ทั้งนี้ข้อมูลถูกจัดทำขึ้นจากแหล่งข้อมูลที่เป็นปัจจุบันและ บริษัทฯ สงวนสิทธิในการแก้ไขข้อความใดๆ ในเอกสารนี้โดยมิได้ออกกล่าวล่วงหน้า

ปฏิทินหุ้น (ต่อ)

จันทร์	อังคาร	พุธ	พฤหัสบดี	ศุกร์
15 พ.ค. 66	16 พ.ค. 66	17 พ.ค. 66	18 พ.ค. 66	19 พ.ค. 66
		STOWER-W3 ขึ้น SP เพื่อใช้สิทธิครั้งสุดท้าย ตั้งแต่ 17 พ.ค. - 9 มิ.ย. 66		
22 พ.ค. 66	23 พ.ค. 66	24 พ.ค. 66	25 พ.ค. 66	26 พ.ค. 66
29 พ.ค. 66	30 พ.ค. 66	31 พ.ค. 66	1 มิ.ย. 66	2 มิ.ย. 66
BE8 XW 20:1 @ ฟรี				
ที่มา : ตลาดหลักทรัพย์ฯ				ประจำวันที่ 31 มี.ค. 66
หมายเหตุ :				
IPO : หุ้นเข้าใหม่				
XD : ผู้ซื้อหลักทรัพย์ไม่ได้สิทธิรับเงินปันผล		XB : ผู้ซื้อหลักทรัพย์ไม่ได้สิทธิจองซื้อหุ้นออกใหม่ ในกรณีต่อไปนี้		
XE : วันปิดสมุดทะเบียนผู้ถือใบสำคัญแสดงสิทธิ เพื่อการใช้สิทธิแปลงสภาพก่อนกำหนด		- สิทธิจองซื้อหุ้นสามัญ ที่จัดสรรให้แก่ผู้ถือหุ้นสามัญ		
XR : ผู้ซื้อหลักทรัพย์ไม่ได้สิทธิจองซื้อหุ้นออกใหม่		- สิทธิจองซื้อหุ้นสามัญ ที่จัดสรรให้แก่ผู้ถือหุ้นสามัญ		
XT : ผู้ซื้อหลักทรัพย์ไม่ได้สิทธิรับใบสำคัญแสดงสิทธิในการซื้อหุ้นเพิ่มทุนที่โอนสิทธิได้		- สิทธิในการจองซื้อหลักทรัพย์ที่เสนอขายให้แก่ประชาชนทั่วไป (Public Offering) โดยจัดสรรให้แก่ผู้ถือหุ้นเดิมของบริษัท		
XW : ผู้ซื้อหลักทรัพย์ไม่ได้สิทธิรับใบสำคัญแสดงสิทธิที่จะซื้อหลักทรัพย์		- สิทธิในการจองซื้อหลักทรัพย์ของบริษัทในเครือ		
XV : ผู้ซื้อหลักทรัพย์ไม่มีสิทธิในการรับเงินคืนจากการลดทุน				

Disclaimer

บริษัทหลักทรัพย์ เคจีไอ (ประเทศไทย) จำกัด (มหาชน) (“บริษัท”) มิได้ให้การรับรองใดๆ ถึงความถูกต้องและแท้จริงของข้อมูลในเอกสารนี้ (“ข้อมูล”) ดังนั้นไม่ว่าจะด้วยเหตุใดก็ตาม บริษัทไม่ขอรับผิดชอบต่อความเสียหายในรายได้ หรือผลประโยชน์ใดๆ ทั้งทางตรงและทางอ้อมที่เกิดขึ้นจากการใช้ ข้อมูล และข้อมูลนี้มีได้จัดทำขึ้นเพื่อการชักชวนหรือชี้แนะให้ซื้อขายหลักทรัพย์ใดๆ ทั้งนี้ข้อมูลถูกจัดทำขึ้นจากแหล่งข้อมูลที่เป็นปัจจุบันและ บริษัทสงวนสิทธิในการแก้ไขข้อความใดๆ ในเอกสารนี้โดยมิต้องออกกล่าวอ้างหน้า

รายชื่อหลักทรัพย์ที่สมาชิกต้องดำเนินการให้ลูกค้าวางเงินสดไว้ล่วงหน้ากับสมาชิกเต็มจำนวนที่จะซื้อ (Cash Balance)

รายชื่อหุ้น	วันที่เริ่มต้น	วันที่สิ้นสุด
MPIC	28/2/2023	20/3/2023
BV G	7/3/2023	24/3/2023
READY	7/3/2023	24/3/2023
S KY	8/3/2023	28/3/2023

ที่มา: ตลาดหลักทรัพย์ฯ และ เคจี ไอ (ประเทศไทย)

Disclaimer

บริษัทหลักทรัพย์ เคจีไอ (ประเทศไทย) จำกัด (มหาชน) (“บริษัท”) มิได้ให้การรับรองใดๆ ถึงความถูกต้องและแท้จริงของข้อมูลในเอกสารนี้ (“ข้อมูล”) ดังนั้นไม่ว่าจะด้วยเหตุใดก็ตาม บริษัทไม่ขอรับผิดชอบต่อความเสียหายในรายได้ หรือผลประโยชน์ใดๆ ทั้งทางตรงและทางอ้อมที่เกิดขึ้นจากการใช้ ข้อมูล และข้อมูลนี้มีได้จัดทำขึ้นเพื่อเป็นการชักชวนหรือชี้แนะให้ซื้อขายหลักทรัพย์ใดๆ ทั้งนี้ข้อมูลถูกจัดทำขึ้นจากแหล่งข้อมูลที่เป็นปัจจุบันและ บริษัทสงวนสิทธิในการแก้ไขข้อความใดๆในเอกสารนี้โดยมิต้องบอกกล่าวล่วงหน้า

รายงานผลสำรวจการกำกับดูแลกิจการบริษัทจดทะเบียน (CG Report)

บริษัทที่ได้คะแนนอยู่ในระดับ "ดีเลิศ (Excellent)"

ชื่อย่อ	ชื่อบริษัท	ชื่อย่อ	ชื่อบริษัท	ชื่อย่อ	ชื่อบริษัท
AAV	บริษัท เอเชีย เอวิเอชั่น	GLOBAL	บริษัท สยามโกลบอลเฮาส์	PTTGC	บริษัท พีทีที โกลบอล เคมิคอล
ADVANC	บริษัท แอดวานซ์ อินโฟร์ เซอร์วิส	GPSC	บริษัท โกลบอล เพาเวอร์ ซินเนอร์ยี	PYLON	บริษัท โพลอน
AMA	บริษัท อามา มาร์ติน	GULF	บริษัท กัดฟี่ เซ็นเนอร์ยี ดีเวลอปเม้นท์	QH	บริษัท ควอลิตี้เฮาส์
AMATA	บริษัท อมตะ คอร์ปอเรชั่น	HANA	บริษัท ฮานา ไมโครอิเล็กทรอนิกส์	RATCH	บริษัท ราช กรุ๊ป
ANAN	บริษัท อนันดา ดีเวลลอปเม้นท์	HMPRO	บริษัท โฮม โปรดักส์ เซ็นเตอร์	RS	บริษัท อาร์เอส
AOT	บริษัท ท่าอากาศยานไทย	INTUCH	บริษัท อินทรี โซลดิ้งส์	SAT	บริษัท สมบูรณ์ แอ็ดวานซ์ เทคโนโลยี
AP	บริษัท เอพี (ไทยแลนด์)	IRPC	บริษัท ไออาร์พีซี	SCB	ธนาคารไทยพาณิชย์
BAFS	บริษัท บริการเชื้อเพลิงการบินกรุงเทพ	IVL	บริษัท อินโดรามา เวนเจอร์ส	SCC	บริษัท ปูนซิเมนต์ไทย
BANPU	บริษัท บานปู	KBANK	ธนาคารกรุงไทย	SCCC	บริษัท ปูนซิเมนต์นครหลวง
BBL	ธนาคารกรุงเทพ	KCE	บริษัท เคซีอี ซีเล็คโทรนิคส์	SCGP	บริษัท เอสซีจี แพคเกจจิ้ง
BCP	บริษัท บางจาก คอร์ปอเรชั่น	KKP	ธนาคารกสิกรไทย	SEAFCCO	บริษัท ซีพีเอฟ
BCPG	บริษัท บีซีพีจี	KTB	ธนาคารกรุงไทย	SHR	บริษัท เอส โอเทล แอนด์ รีสอร์ท
BDMC	บริษัท กรุงเทพดุสิตเวชการ	KTC	บริษัท บัตรกรุงไทย	SMPC	บริษัท สหมิตรวงษ์แก๊ส
BEM	บริษัท ทางด่วนและรถไฟฟ้ากรุงเทพ	LH	บริษัท แลนด์แอนด์เฮาส์	SPALI	บริษัท สุภาลัย
BGRIM	บริษัท บี.กริม เพาเวอร์	LPN	บริษัท แอล.พี.เอ็น.ดีเวลลอปเม้นท์	SPRC	บริษัท สดาร์พีโทรเลียม รีไฟน์นิ่ง
BPP	บริษัท บานปู เพาเวอร์	MAJOR	บริษัท เมเจอร์ ซินีเพล็กซ์ กรุ๊ป	SUN	บริษัท ซันสวีท
BTS	บริษัท บีทีเอส กรุ๊ป โฮลดิ้งส์	MAKRO	บริษัท สยามแม็คโคร	TACC	บริษัท ที.เอ.ซี. คอนซูเมอร์
CENTEL	บริษัท โรงแรมเซ็นทรัลพลาซา	MBK	บริษัท เอ็ม บี เค	TCAP	บริษัท ทูนอนเซด
CK	บริษัท ซี.กรีน	MINT	บริษัท ไมเนอร์อินเตอร์เนชั่นแนล	THCOM	บริษัท ไทยคม
CKP	บริษัท ซีเค พาวเวอร์	MTC	บริษัท เมืองไทย แคปปิตอล	TISCO	บริษัท ทีเอสไอไฟแนนเชียลกรุ๊ป
COM7	บริษัท คอมเซเว่น	OR	บริษัท อร. น้ำมันและการค้าปลีก	TOP	บริษัท ไทยออยล์
CPALL	บริษัท ซีพี ออลล์	ORI	บริษัท ออริจัน พร็อพเพอร์ตี้	TRUE	บริษัท TRUE คอร์ปอเรชั่น
CPF	บริษัท เจริญโภคภัณฑ์อาหาร	OSP	บริษัท โอเอส โอเทลกรุ๊ป	TTB	ธนาคารทหารไทยธนชาต
CPN	บริษัท เซ็นทรัลพัฒนา	PLANB	บริษัท แพลน บี มีเดีย	VGI	บริษัท วีจีไอ
DELTA	บริษัท เดลต้า อีเล็คโทรนิคส์ (ประเทศไทย)	PSH	บริษัท พญาบุศย์ โฮลดิ้ง	WHA	บริษัท ดับบลิวเอชเอ คอร์ปอเรชั่น
DTAC	บริษัท โทเทิ่ล แอ็คเซ็ส คอมมูนิเคชั่น	PTG	บริษัท พีทีจี เอ็นเนอยี	WHAUP	บริษัท ดับบลิวเอชเอ ยูทิลิตี้ส์ แอนด์ พาวเวอร์
EGCO	บริษัท เอลีคโอ (ประเทศไทย)	PTT	บริษัท ปตท.	ZEN	บริษัท เซ็น คอร์ปอเรชั่น กรุ๊ป
GFPT	บริษัท จีเอฟพีที	PTTEP	บริษัท ปตท. สำรวจและผลิตปิโตรเลียม		


บริษัทที่ได้คะแนนอยู่ในระดับ "ดีมาก (Very Good)"

ชื่อย่อ	ชื่อบริษัท	ชื่อย่อ	ชื่อบริษัท	ชื่อย่อ	ชื่อบริษัท
AEONTS	บริษัท อีออน เซ็นทรัลเทรดดิ้ง (ไทยแลนด์)	JMT	บริษัท เจ เอ็ม ที เน็ทเวอร์ค เซอร์วิส	SINGER	บริษัท สิงห์คอร์ปอเรชั่น
BAM	บริษัท บริหารสินทรัพย์ กรุงเทพพาณิชย์	KEX	บริษัท เคซี เอ็กซ์เพรส (ประเทศไทย)	SPA	บริษัท สยามเวลเนสกรุ๊ป
BCH	บริษัท บางกอก เอช เอสบีโฮลดิ้ง	M	บริษัท เอ็มเค เรสโตรองด์ กรุ๊ป	STGT	บริษัท ศรีศรีโกลด์ (ประเทศไทย)
BEC	บริษัท บีอีซี เวิลด์	MEGA	บริษัท เมก้า โฟล์โซลูชัน	TFG	บริษัท ไทยฟู้ดส์ กรุ๊ป
CBG	บริษัท คาราบาวกรุ๊ป	NETBAY	บริษัท เน็ตเบย์	TKN	บริษัท แก้วแก้วบอย ฟู้ดแอนด์มาร์เก็ตติ้ง
CHG	บริษัท โรงพยาบาลจุฬารัตน์	RBF	บริษัท อาร์ แอนด์ บี ฟู้ด ซัพพลาย	TNP	บริษัท ตรีเพ็ชร
DOHOME	บริษัท ดูโฮม	SAPPE	บริษัท แซปเป้	XO	บริษัท เอ็กซ์โอดี ฟู้ด
ERW	บริษัท ดี เยาวรัตน์ กรุ๊ป	SAWAD	บริษัท ศรีสวัสดิ์ คอร์ปอเรชั่น		
ESSO	บริษัท เอสเอสซี (ประเทศไทย)	SFT	บริษัท ศรีวังเพลิง (ประเทศไทย)		


บริษัทที่ได้คะแนนอยู่ในระดับ "ดี (Good)"

ชื่อย่อ	ชื่อบริษัท	ชื่อย่อ	ชื่อบริษัท	ชื่อย่อ	ชื่อบริษัท
AU	บริษัท อูทีเอสยู	HUMAN	บริษัท ฮิวแมนิก้า	SF	บริษัท สยามฟิวเจอร์ดีเวลลอปเม้นท์
BH	บริษัท โรงพยาบาลบำรุงราษฎร์	IIG	บริษัท ไอเอ็นไอโอ กรุ๊ป	SISB	บริษัท เอสไอเอสบี
EKH	บริษัท เอกชัยการแพทย์	LPH	บริษัท โรงพยาบาล ลาดพร้าว	TPCH	บริษัท เอสไอเอสบี

บริษัทที่ไม่ปรากฏชื่อในรายงาน CGR

ชื่อย่อ	ชื่อบริษัท	ชื่อย่อ	ชื่อบริษัท	ชื่อย่อ	ชื่อบริษัท
GCC	บริษัท โกลบอลกรีนเคมิคอล	SMD	บริษัท เอสเอ็มดี	SVI	บริษัท เอสวีไอ
HENG	บริษัท เองลิซิ่ง แอนด์ แคปปิตอล	STEC	บริษัท เองลิซิ่ง แอนด์ แคปปิตอล	UBE	บริษัท อูบไอ โอเอทานอล

ที่มา: www.thai-iod.com

Disclaimer : การเปิดเผยผลการสำรวจของสมาคมส่งเสริมสถาบันกรรมการบริษัทไทย (IOD) ในเรื่องการกำกับดูแลกิจการ (Corporate Governance) นี้ เป็นการดำเนินการตามนโยบายของสำนักงานคณะกรรมการกำกับหลักทรัพย์และตลาดหลักทรัพย์ โดยการสำรวจของ IOD เป็นการสำรวจและประเมินจากข้อมูลของบริษัทจดทะเบียนในตลาดหลักทรัพย์แห่งประเทศไทย และตลาดหลักทรัพย์ เอ็มเอไอ (MAI) ที่มีการเปิดเผยต่อสาธารณะ และเป็นข้อมูลที่ไม่สามารถเข้าถึงได้ ดังนั้น ผลสำรวจดังกล่าวจึงเป็นการนำเสนอในมุมมองของบุคคลภายนอก โดยไม่ได้เป็นการประเมินการปฏิบัติ และมีได้มีการใช้ข้อมูลภายในเพื่อการประเมิน ผลสำรวจดังกล่าวเป็นผลการสำรวจ ณ วันที่ปรากฏในรายงานการกำกับดูแลกิจการของบริษัทจดทะเบียนไทยเท่านั้น ดังนั้น ผลการสำรวจจึงอาจเปลี่ยนแปลงได้ภายหลังดังกล่าว หรือเมื่อข้อมูลที่เกี่ยวข้องมีการเปลี่ยนแปลง ทั้งนี้ บริษัทหลักทรัพย์ เคจีไอ (ประเทศไทย) จำกัด (มหาชน) มิได้ยืนยัน ตรวจสอบ หรือรับรองถึงความถูกต้องครบถ้วนของผลการสำรวจดังกล่าวแต่อย่างใด

“บริษัทหลักทรัพย์ เคจีไอ ประเทศไทย (จำกัด) มหาชน” เป็นผู้จัดการการจัดจำหน่ายและรับประกัน การจำหน่ายหุ้นสามัญที่ทุนของ บมจ. บีจีซี เฮฟวี่ อินดัสทรี (BJCHI), บมจ. นามง เทอร์มินัล (NYT), บมจ. เอไอ เอนเนอร์ยี (AIE) และ บริษัท เอส ที วี ไอ (SPVI) โดยการจัดทำเอกสารฉบับนี้เพื่อวัตถุประสงค์ในการนำเสนอข้อมูลและบทวิเคราะห์เท่านั้น การตัดสินใจลงทุนขึ้นกับดุลยพินิจของนักลงทุน ผู้ลงทุนควรพิจารณาข้อมูลเกี่ยวกับผู้จัดจำหน่ายหลักทรัพย์ก่อนที่จะมีการตัดสินใจลงทุน

บริษัทฯ ของเคซีเอชแอมบรอสความหรืองานวิจัยที่เกี่ยวข้องกับหลักทรัพย์ของบมจ.เอไอ เอนเนอร์ยี (AIE) เนื่องจากบริษัทฯ ได้เข้าร่วมเป็นผู้จัดจำหน่ายหลักทรัพย์ และหลักทรัพย์ของ บมจ. เอเชียน อินซูเลเตอร์ (AI) ซึ่ง เป็นบริษัทที่มีความเกี่ยวข้องกับหลักทรัพย์ AIE ที่บริษัทฯ รับจัดจำหน่ายเป็นการชั่วคราว ตั้งแต่วันที่ 2 ธ.ค.2566 เป็นคนไปจนถึงวันปิดการเสนอขายหรือวันที่จัดหาหุ้นส่วนเกินใครครบแล้วแต่กรณี

<https://www.kgiworld.co.th>

หมายเหตุ: 1. “บริษัทอาจเป็นผู้ออกไปสำคัญแสดงสิทธิของหุ้นสามัญที่ทุนหลักทรัพย์นี้ / 2. เป้าพื้นฐาน หมายถึง ราคาเป้าหมายเชิงพื้นฐาน (Forecasted 12M Target price) ที่อ้างอิงจากบทวิเคราะห์ที่ปัจจัยพื้นฐานของหุ้นสามัญที่ราคาซื้อขาย / 3. เป้า Consensus หมายถึง ค่าเฉลี่ยของราคาเป้าหมายเชิงพื้นฐานที่จัดทำโดย Bloomberg consensus หรือ IAA Consensus

Disclaimer

บริษัทหลักทรัพย์ เคจีไอ (ประเทศไทย) จำกัด (มหาชน) (“บริษัท”) มิได้ให้การรับรองใดๆ ถึงความถูกต้องและแท้จริงของข้อมูลในเอกสารนี้ (“ข้อมูล”) ดังนั้นไม่ว่าจะด้วยเหตุใดก็ตาม บริษัทฯ ไม่ขอรับผิดชอบต่อความเสียหายใดๆ หรือผลประโยชน์ใดๆ ทั้งทางตรงและทางอ้อมที่เกิดขึ้นจากการใช้ ข้อมูล และข้อมูลนี้มิได้จัดทำขึ้นเพื่อเป็นการชักชวนหรือแนะนำให้ซื้อขายหลักทรัพย์ใดๆ ทั้งนี้ข้อมูลถูกจัดทำขึ้นจากแหล่งข้อมูลที่เป็นปัจจุบันและ บริษัทฯ สงวนสิทธิในการแก้ไขข้อความใดๆ ในเอกสารนี้โดยมิได้ออกกล่าวล่วงหน้า

รายงานผลการประเมินโครงการประเมินการพัฒนาระดับการทุจริต (Anti-corruption Progress Indicator)

ระดับ 5: ขยายผลสู่ผู้ที่เกี่ยวข้อง (Extended)

ชื่อย่อ	ชื่อบริษัท	ชื่อย่อ	ชื่อบริษัท	ชื่อย่อ	ชื่อบริษัท
ADVANC	บริษัท แอดวานซ์ อินโฟร์ เซอร์วิส	GLOBAL	บริษัท สยามโกลบอลเฮาส์	QH	บริษัท ควอลิตี้เฮาส์
ANAN	บริษัท อนันดา ดีเวลลอปเม้นท์ จำกัด	GPSC	บริษัท โกลบอล เพาเวอร์ ซินเนอร์ยี จำกัด	RATCH	บริษัท ผลิตไฟฟ้าราชบุรีโฮลดิ้ง
BBL	ธนาคารกรุงเทพ	HMPRO	บริษัท โฮม โปรดักส์ เซ็นเตอร์	ROBINS	บริษัท ห้างสรรพสินค้าโรบินสัน
BCH	บริษัท บางกอก เซ็น ฮอสพิทอล จำกัด	IRPC	บริษัท ไออาร์พีซี	SCC	บริษัท ปูนซิเมนต์ไทย จำกัด
BDMS	บริษัท กรุงเทพดุสิตเวชการ จำกัด	KBANK	ธนาคารกรุงไทย	SIRI	บริษัท เอสเอสไอ
BIGC	บริษัท บิ๊กซี ซูเปอร์เซ็นเตอร์	KCE	บริษัท เคซีอี อีเลคโทรนิคส์	SPALI	บริษัท สุภาลัย
CK	บริษัท ข.การช่าง	KKP	ธนาคารเกียรตินาคิน	STEC	บริษัท ซี.ไอ.ไทย เอ็นจิเนียริงแอนด์คอนสตรัคชัน จำกัด
DCC	บริษัท โดนาคอสโซนิค	KTB	ธนาคารกรุงไทย	TCAP	บริษัท ทูแอนด์ซี
DELTA	บริษัท เดลต้า อีเลคโทรนิคส์ (ประเทศไทย)	LPH	บริษัท โรงพยาบาลลาดพร้าว จำกัด	TISCO	บริษัท ทีเอสไอไฟแนนเชียลกรุ๊ป
DRT	บริษัท กระเบื้องเคลือบคตราเพชร	PACE	บริษัท เพช ดีเวลลอปเม้นท์ คอร์ปอเรชั่น	TMT	บริษัท ต้าเหล็กไทย
EGCO	บริษัท ผลิตไฟฟ้า	PTT	บริษัท ปตท.	TOP	บริษัท ไทยออยล์
GFPT	บริษัท จีเอฟพีที	PTTGC	บริษัท พีทีที โกลบอล เคมิคอล		

ระดับ 4: ได้รับการรับรอง (Certified)

ชื่อย่อ	ชื่อบริษัท	ชื่อย่อ	ชื่อบริษัท	ชื่อย่อ	ชื่อบริษัท
AAV	บริษัท เอเชีย เอวิชั่น	ERW	บริษัท ดี เอชวี กรุ๊ป	SAPPE	บริษัท เซ็ปเป้ จำกัด
AP	บริษัท เอเชียเซี่ยงไฮ้เพอร์สตี ดีเวลลอปเม้นท์	GLOW	บริษัท โกลด์ พลังงาน	SAWAD	บริษัท ศรีสวัสดิ์ พาวเวอร์ 1979 จำกัด
BA	บริษัท การบินกรุงเทพ จำกัด	GUNKUL	บริษัท กันกุลเอ็นจิเนียริง	SCB	ธนาคารไทยพาณิชย์
BANPU	บริษัท บ้านปู	ILINK	บริษัท อินเทอร์เน็ต คอมพิวเตอร์เน็ตเวิร์ก	SCN	บริษัท สแกน อินเตอร์ จำกัด
BCP	บริษัท บางจากปิโตรเลียม	KTC	บริษัท บัตรกรุงไทย	SEAFSCO	บริษัท ซีพีเอฟ
BH	บริษัท โรงพยาบาลบำรุงราษฎร์	LH	บริษัท แลนด์แอนด์เฮาส์	SVI	บริษัท เอสวีไอ
BJCHI	บริษัท บีเจซี เอที อินดัสทรี จำกัด	LPN	บริษัท แอล.พี.เอ็น.ดีเวลลอปเม้นท์	TASCO	บริษัท ทีบีทีเอสพี
CBG	บริษัท คาบวาทกรุ๊ป จำกัด	MAKRO	บริษัท สยามแม็คโคร	TKN	บริษัท ทีเอ็นเคอียู ฟู้ดแอนด์ฟาร์มโปรดักส์ จำกัด
CENDEL	บริษัท เซ็นเดิลเทรดดิ้ง	MALEE	บริษัท มาลีสามพวง	TMB	ธนาคารทหารไทย
CHG	บริษัท โรงพยาบาลจุฬารัตน์ จำกัด	MINT	บริษัท ไมเนอร์อินเตอร์เนชันแนล	TRT	บริษัท ทรูไทย
CKP	บริษัท ซีเค พาวเวอร์ จำกัด	MODERN	บริษัท โมเดิร์นฟาร์มากรุ๊ป	TRUE	บริษัท ทรู คอร์ปอเรชั่น
CPF	บริษัท เจริญโภคภัณฑ์อาหาร	NOK	บริษัท สายการบินนกแอร์ จำกัด	TVO	บริษัท ทีวีเอ็มพีซีไทย
CPN	บริษัท เซ็นทรัลพัฒนา	PTTEP	บริษัท ปตท.สำรวจและผลิตปิโตรเลียม		
DTAC	บริษัท โทีทีเอส แอนด์ซีเอ็มคอมมิวนิตีชั่น	PYLON	บริษัท ไพลอน		

ระดับ 3: มีมาตรการป้องกัน (Established)

ชื่อย่อ	ชื่อบริษัท	ชื่อย่อ	ชื่อบริษัท	ชื่อย่อ	ชื่อบริษัท
BEM	บริษัท ทางด่วนและรถไฟฟ้ากรุงเทพ จำกัด	MTLS	บริษัท เมืองไทย ลิสซิ่ง จำกัด	SPRC	บริษัท สดาร์ ปิโตรเลียม รีไฟน์มิง
CPALL	บริษัท ซีพี ออลล์	SCI	บริษัท เอสซีไอ ซิเมนต์ จำกัด		

ไม่เปิดเผยหรือไม่มีนโยบาย

ชื่อย่อ	ชื่อบริษัท	ชื่อย่อ	ชื่อบริษัท	ชื่อย่อ	ชื่อบริษัท
AOT	บริษัท ท่าอากาศยานไทย	BPP	บริษัท บ้านปู เพาเวอร์ จำกัด	FN	บริษัท เอฟเอ็น แฟคเตอร์ เอช/เอช จำกัด
BCPG	บริษัท บีซีพีจี จำกัด	BTS	บริษัท บีทีเอส กรุ๊ป โฮลดิ้งส์	TPCH	บริษัท ทีพีซี เพาเวอร์โฮลดิ้ง จำกัด

ที่มา: www.cgthailand.org

Disclaimer: การเปิดเผยผลการประเมินดัชนีชี้วัดความคืบหน้าการป้องกันการมีส่วนเกี่ยวข้องกับการทุจริตคอร์รัปชัน (Anti-Corruption Progress Indicators) ของบริษัทจดทะเบียนในตลาดหลักทรัพย์แห่งประเทศไทยที่จัดทำโดยสถาบันที่เกี่ยวข้องซึ่งมีการเปิดเผยโดยสำนักงานคณะกรรมการกำกับหลักทรัพย์และตลาดหลักทรัพย์ เป็นการทำตามนโยบายและตามแผนพัฒนาความยั่งยืนสำหรับบริษัทจดทะเบียน โดยผลการประเมินดังกล่าว สถาบันที่เกี่ยวข้องอาจมีข้อมูลที่ได้รับจากบริษัทจดทะเบียนที่บริษัทจดทะเบียนได้ระบุในแบบแสดงข้อมูลเพื่อการประเมิน Anti-Corruption ซึ่งได้อ้างอิงข้อมูลมาจากแบบแสดงรายการข้อมูลประจำปี (แบบ 56-1) รายงานประจำปี (แบบ 56-2) หรือในเอกสารและหรือรายงานอื่นที่เกี่ยวข้องของบริษัทจดทะเบียนนั้น แล้วแต่กรณี ดังนั้น ผลการประเมินดังกล่าวจึงเป็นการนำเสนอในมุมมองของสถาบันที่เกี่ยวข้องซึ่งเป็นบุคคลภายนอก โดยมีได้เป็นการประเมินการปฏิบัติของบริษัทจดทะเบียนในตลาดหลักทรัพย์แห่งประเทศไทย และไม่ได้ใช้ข้อมูลภายในเพื่อการประเมิน

เนื่องจากผลการประเมินดังกล่าวเป็นเพียงผลการประเมิน ณ วันที่ปรากฏในผลการประเมินเท่านั้น ดังนั้น ผลการประเมินจึงอาจเปลี่ยนแปลงได้ภายหลังวันดังกล่าว หรือเมื่อข้อมูลที่เกี่ยวข้องมีการเปลี่ยนแปลง ทั้งนี้ บริษัทหลักทรัพย์ เคจีไอ (ประเทศไทย) จำกัด (มหาชน) มิได้ยืนยัน ตรวจสอบ หรือรับรองความถูกต้องครบถ้วนของผลการประเมินดังกล่าวแต่อย่างใด

<https://www.kgiworld.co.th>

หมายเหตุ: 1. *บริษัทอาจเป็นผู้ถือใบสำคัญแสดงสิทธิอนุพันธ์บนหลักทรัพย์นี้ / 2. เป้าพื้นฐาน หมายถึง ราคาเป้าหมายเชิงพื้นฐาน (Forecasted 12M Target price) ที่อ้างอิงจากบทวิเคราะห์ที่ปัจจัยพื้นฐานฉบับล่าสุดของฝ่ายวิจัย / 3. เป้า Consensus หมายถึง ค่าเฉลี่ยของราคาเป้าหมายพื้นฐานที่จัดทำโดย Bloomberg consensus หรือ IAA Consensus

Disclaimer

บริษัทหลักทรัพย์ เคจีไอ (ประเทศไทย) จำกัด (มหาชน) ("บริษัท") มิได้ให้การรับรองใดๆ ถึงความถูกต้องและแท้จริงของข้อมูลในเอกสารนี้ ("ข้อมูล") ดังนั้นไม่ว่าจะด้วยเหตุใดก็ตาม บริษัทไม่ขอรับผิดชอบต่อความเสียหายใดๆ หรือผลประโยชน์ใดๆ ทั้งทางตรงและทางอ้อมที่เกิดขึ้นจากการใช้ ข้อมูล และข้อมูลนี้มิได้จัดทำขึ้นเพื่อการชักชวนหรือชี้แนะให้ซื้อขายหลักทรัพย์ใดๆ ทั้งนี้ข้อมูลถูกจัดทำขึ้นจากแหล่งข้อมูลที่เป็นปัจจุบันและ บริษัทสงวนสิทธิในการแก้ไขข้อความใดๆ ในเอกสารนี้โดยมิต้องออกกล่าวอ้างหน้า