

AFTERNOON : 31 มี.ค. 66

## SET INDEX

- ดัชนีแกว่งตัวออกด้านข้าง
- ยังคงสามารถประคองตัวเหนือระดับ 1600 จุด
- รักษาทิศทางเชิงบวกในภาพหลัก
- ตามรอบมีโอกาสได้เห็นการขึ้นทำ High ใหม่

## At the market



แนวรับ : 1600 / 1570 | แนวต้าน : 1620 / 1640

**ACTION**

เก็งกำไรตามในรอบสั้น รอขายทำกำไรที่ 1620/1640  
จุด



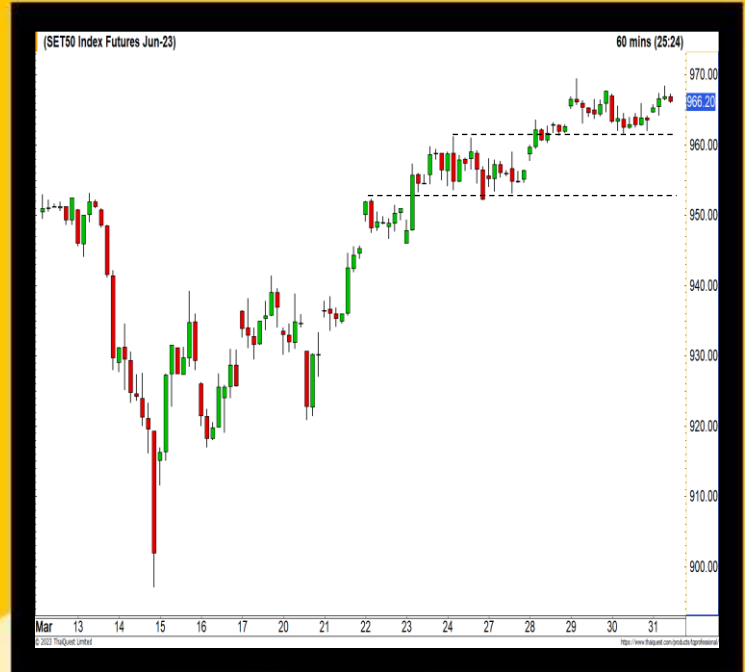
AFTERNOON : 31 มี.ค. 66

## At the market

# TFEX

# S50M23

- เริ่มเห็นการขยับปรับตัวขึ้นเล็กน้อย
- ทิศทางหลักยังคงเป็นเชิงบวก
- ตามรอบมีโอกาสได้เห็นการขึ้นทดสอบแนวต้าน High เดิมที่บริเวณ 970 จุด
- และยังลุ้นทำ High ใหม่



แนวรับ : 960 / 952

แนวต้าน : 970 / 980

### ACTION

พอร์ตเปิด Long ที่ 962 จุด วางเป้าหมาย 970/980 จุด ตัดขาดทุนที่ 950 จุด



AFTERNOON : 31 มี.ค. 66

## At the market

# ORI

## หุ้นปันธง

- ราคาย่อตัวลงมาใกล้แนวรับ Low เดิมที่บริเวณ 11.60 บาท
- บริเวณนี้เคยมีแรงซื้อกลับอยู่บ่อยครั้ง
- สามารถใช้เป็นจังหวะเข้า Trading ที่ดี



แนวรับ : 11.60

แนวต้าน : 12

**ACTION**

ตั้งซื้อที่แนวรับ 11.60 บาท  
ตัดขาดทุนที่ 11.30 บาท



