

## SET50 FUTURE

31 March 2023



	Volume			
	30-Mar-23	Institution	Foreign	Retail
Long		36,795	82,555	91,145
Short		35,074	80,245	95,176
Net		1,721	2,310	-4,031
Accumulated Net 1W		-6,105	26,239	-20,134
Accumulated Net 1M		20,826	99,178	-120,004

<b>Product</b>	S50M23	<b>Support</b>	A 961.60 959.00	<b>Resistance</b>	969.60 B 966.00	<b>Basis</b>	-5.7
----------------	--------	----------------	--------------------	-------------------	--------------------	--------------	------

### Technical view

แนวโน้ม **รับขาดในขาสูง** หากราคาปิดรายสัปดาห์ไม่หลุดแนวเส้น Fibo 2/3 (966.6) จะเปลี่ยนแนวโน้มเป็นขาขึ้น

#### คำแนะนำ Action

- กรณีมองขึ้น รอราคา Breakout แนวต้าน B ใช้เป็นจุด เปิด Long และใช้จุด B เป็น Stop Loss / รอราคาย่อพักตัว แล้วเปิด Long เมื่อมีสัญญาณกลับตัวขึ้น แล้วใช้ราคา Low เป็นจุดอ้างอิง Stop Loss
- กรณีมองลง ถ้ามี Position ให้ Let's Profit Run / ถ้าไม่มี Position แนะนำให้รอราคา Breakout แนวรับ A โดยใช้จุด A หรือ B เป็นจุด Stop Loss / เปิด Short เมื่อมีสัญญาณกลับตัวลง แล้วใช้ราคา High เป็นจุดอ้างอิง stop Loss (ให้นำหนักใน Action นี้)

Note \*, \*\* (อ่านเพิ่มเติมการ Take Profit ใน Appendix TFEX)

### Fundamental view

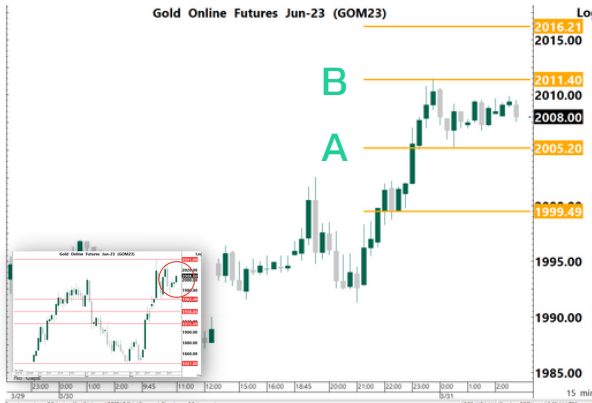
วันนี้คาด SET50 Index ปรับตัวขึ้น ตามตลาดหุ้นเอเชีย ติดตาม US Core PCE คาด 0.4%MoM, ความเชื่อมั่นผู้บริโภคสหรัฐ คาด 63.1 หากตัวเลขออกมาในเชิงที่เงินเฟ้อและเศรษฐกิจยังคงแข็งแกร่งอยู่ กดดันตลาดหุ้น ส่วนปัจจัยในประเทศ ติดตามตัวเลขดุลบัญชีเดินสะพัด คาด 800 ล้านดอลลาร์สหรัฐ หากมากกว่า หุนตลาดหุ้นไทย เมื่อวานที่ผ่านมาระทรวงพาณิชย์รายงานภาวะการค้าระหว่างประเทศประจำเดือน ก.พ. พบว่ามูลค่าส่งออกหดตัว 4.7%YoY แต่หากตัดสินค้าเกี่ยวกับน้ำมัน ทองคำ และยุทธปัจจัย พบว่ามูลค่าส่งออกจะหดตัวเพียง 0.05% สำหรับการส่งออกสินค้าอุตสาหกรรมพบว่าหดตัว 6.2%YoY โดยสินค้าที่หดตัวได้แก่ เครื่องคอมพิวเตอร์ อุปกรณ์ และส่วนประกอบ (-23%YoY) เหล็ก เหล็กกล้าและผลิตภัณฑ์ (-13%YoY) เครื่องคอมพิวเตอร์ อุปกรณ์ และส่วนประกอบ (-22.9%YoY) สำหรับสินค้าที่ขยายตัวได้ได้แก่รถยนต์ อุปกรณ์ และส่วนประกอบ (+3.6%YoY) รถจักรยานยนต์และส่วนประกอบ (+15.7%YoY) ด้านสินค้าเกษตรขยายตัว 3.6%YoY โดยสินค้าที่ขยายตัวได้แก่ไก่สด แช่เย็น แช่แข็ง (+61.6%YoY) ผลไม้สดแช่เย็น แช่แข็ง (+95%YoY) ส่วนสินค้าที่หดตัวได้แก่อาหารกระป๋องและแปรรูป (-9%YoY) อาหารสัตว์เลี้ยง (-23%YoY) ต่างชาติเปิด Long TFEX 2,300 สัญญา แต่ OI ลดลง 157,000 สัญญา จากการ Rollover สัญญา

	OI				OI change (contract)			Expire
	30-Mar-23	1D	1W	1M	1D	1W	1M	
S50H23	114,053	267,592	424,802	545,405	-153,539	-310,749	-431,352	30-Mar-23
S50J23	160	146	144	260	14	16	-100	27-Apr-23
S50K23	176	188	190	101	-12	-14	75	30-May-23
S50M23	370,859	374,620	140,399	87,719	-3,761	230,460	283,140	29-Jun-23
S50U23	36,394	36,763	35,480	28,398	-369	914	7,996	28-Sep-23
S50Z23	19,773	19,207	19,287	15,883	566	486	3,890	28-Dec-23

\* การลงทุนมีความเสี่ยง ผู้ลงทุนควรศึกษาข้อมูลให้รอบคอบก่อนตัดสินใจลงทุน

## GOLD FUTURE

31 March 2023



Volume			
30-Mar-23	Institution	Foreign	Retail
Long	1,935	20,746	19,307
Short	2,074	17,919	21,995
Net	-139	2,827	-2,688
Accumulated Net 1W	1,709	-2,416	707
Accumulated Net 1M	4,733	12,449	-17,182

Product

GOM23

Support

A 2,005.20  
1,999.50

Resistance

2,016.20  
B 2,011.40

Basis

28.4

## Technical view

แนวโน้ม ขาขึ้น

คำแนะนำ Action

- กรณียกขึ้น (ให้นำหนักใน Action นี้) ถ้ามี Position ให้ Let's Profit Run / ถ้าหากยังไม่มี Position รอราคาย่อพักตัว แล้วเปิด Long เมื่อมีสัญญาณกลับตัวขึ้น ใช้ low ของแท่งกลับตัวเป็น จุด Stop Loss / แอร์รับ A เป็นจุดเปิด Long แล้วใช้จุดตั้ง กล่าวเป็นจุด Stop Loss / Long เมื่อ ราคา Breakout แนวต้าน B แล้วใช้จุด A หรือ B เป็นจุด Stop Loss
- กรณียกลง แนะนำให้หาจังหวะเปิด Short เมื่อมีสัญญาณกลับตัวลง แล้วใช้ราคา High เป็นจุดอ้างอิง Stop Loss / รอราคา Breakout แอร์รับ A โดยใช้จุด A เป็นจุด Stop Loss

Note \*, \*\* (อ่านเพิ่มเติมการ Take Profit ใน Appendix TFEX)

## Fundamental view

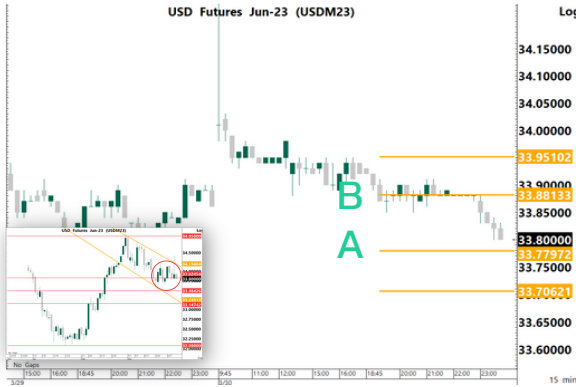
วันนี้คาด ทองคำ Sideway Up ติดตาม US Core PCE คาด 0.4%MoM, ความเชื่อมั่นผู้บริโภคสหรัฐ คาด 63.1 หาก ตัวเลขออกมาในเชิงที่เงินเฟ้อและเศรษฐกิจยังคงแข็งแกร่งอยู่ หนุน Dollar Index กุดตัน ทองคำ ส่วนฝั่งยุโรป ติดตาม ประมาณเงินเฟ้อของยุโรป คาด 7.1%YoY หากมากกว่าคาด กุดตัน Dollar Index หนุนทองคำ โดยเราให้น้ำหนักของตัวเลขเงินเฟ้อยุโรปมากกว่า เมื่อวานที่ผ่านมา ตัวเลขประมาณการเงินเฟ้อของเยอรมัน ออกมามากกว่าคาด ส่วนตัวเลขประมาณเงินเฟ้อสเปน แม้ออกมาต่ำกว่าคาด แต่ตัวเลขเงินเฟ้อพื้นฐานใกล้เคียงคาด นักลงทุนมองว่า เงินเฟ้อยุโรปจะปรับตัวลงช้ากว่าคาด กุดตัน Dollar Index หนุนราคาทองคำ ในสัปดาห์ที่ผ่านมา ในเชิงปัจจัยพื้นฐาน Read Demand จากจีนและฝั่งอินเดียปรับตัวลดลง, แต่มีแรงซื้อจากทั้ง ETF และ Hedge Fund ส่วน Dollar Index และ US Bond Yield ปรับตัวลง หนุนราคาทอง

	OI				OI change (contract)			Expire
	30-Mar-23	1D	1W	1M	1D	1W	1M	
GF10J23	4,943	5,218	5,834	9,069	-275	-891	-4,126	27-Apr-23
GF10M23	6,062	5,947	7,215	10,505	115	-1,153	-4,443	29-Jun-23
GF10Q23	2,325	2,254	1,845	742	71	480	1,583	30-Aug-23
GFJ23	236	238	216	200	-2	20	36	27-Apr-23
GFM23	223	223	208	186	0	15	37	29-Jun-23
GFQ23	145	146	58	20	-1	87	125	30-Aug-23
GOH23	6,318	7,616	9,607	17,195	-1,298	-3,289	-10,877	30-Mar-23
GOM23	15,273	13,111	10,750	10,244	2,162	4,523	5,029	29-Jun-23
SVFH23	337	345	532	1,370	-8	-195	-1,033	30-Mar-23
SVFM23	886	736	784	620	150	102	266	29-Jun-23

\* การลงทุนมีความเสี่ยง ผู้ลงทุนควรศึกษาข้อมูลให้รอบคอบก่อนตัดสินใจลงทุน

## USDTHB FUTURE

31 March 2023



Volume			
30-Mar-23	Institution	Foreign	Retail
Long	23,143	190	31,815
Short	21,467	827	32,854
Net	1,676	-637	-1,039
Accumulated Net 1W	-839	-499	1,338
Accumulated Net 1M	18,873	-1,330	-17,561

**Product** USDM23

**Support** A 33.78  
33.71

**Resistance** 34.95  
B 34.88

**Basis** -0.32

## Technical view

แนวโน้ม **ขาลง**

คำแนะนำ

- กรณีมองขึ้น รอราคา Breakout แนวต้าน B ใช้เป็นจุด เปิด Long และใช้จุด B เป็น Stop Loss / รอราคาย่อพักตัว แล้วเปิด Long เมื่อมีสัญญาณกลับตัวขึ้น แล้วใช้ราคา Low เป็นจุดอ้างอิง Stop Loss
- กรณีมองลง (ให้นำหนักใน Action นี้) ถ้ามี Position ให้ Let's Profit Run / ถ้าไม่มี Position แนะนำให้รอราคา Breakout แนวรับ A โดยใช้จุด A หรือ B เป็นจุด Stop Loss / เปิด Short เมื่อมีสัญญาณกลับตัวลง แล้วใช้ราคา High เป็นจุดอ้างอิง stop Loss

Note \*, \*\* (อ่านเพิ่มเติมการ Take Profit ใน Appendix TFEX)

## Fundamental view

วันนี้ค่า USDTHB Sideway Down ติดตาม US Core PCE คาด 0.4%MoM, ความเชื่อมั่นผู้บริโภคสหรัฐ คาด 63.1 หาก ตัวเลขออกมาในเชิงที่เงินเฟ้อและเศรษฐกิจยังคงแข็งแกร่งอยู่ หนุน Dollar Index กอดัน ค่าเงินบาท ส่วนฝั่งยุโรป ติดตาม ประมาณเงินเฟ้อของยุโรป คาด 7.1%YoY หากมากกว่าคาด กอดัน Dollar Index หนุนค่าเงินบาท ฝั่งปัจจัยภายในประเทศ ติดตามตัวเลขดุลบัญชีเดินสะพัด คาด 800 ล้านดอลลาร์สหรัฐ หากมากกว่าคาด หนุนค่าเงินบาท โดยเราให้น้ำหนักของปัจจัยยุโรปกับปัจจัยภายในประเทศมากกว่า เมื่อวานที่ผ่านมากกระทรวงพาณิชย์รายงานภาวะการค้าระหว่างประเทศประจำเดือน ก.พ. พบว่ามูลค่าส่งออกหดตัว 4.7%YoY แต่หากตัดสินค้าที่เกี่ยวข้องกับน้ำมัน ทองคำ และยุทธปัจจัย พบว่ามูลค่าส่งออกจะหดตัวเพียง 0.05% สำหรับการส่งออกสินค้าอุตสาหกรรมพบว่าหดตัว 6.2%YoY โดยสินค้าที่หดตัวได้แก่ เครื่องคอมพิวเตอร์ อุปกรณ์ และส่วนประกอบ (-23%YoY) เหล็ก เหล็กกล้าและผลิตภัณฑ์ (-13%YoY) เครื่องคอมพิวเตอร์ อุปกรณ์ และส่วนประกอบ (-22.9%YoY) สำหรับสินค้าที่ขยายตัวได้ได้แก่รถยนต์ อุปกรณ์ และส่วนประกอบ (+3.6%YoY) รถจักรยานยนต์และส่วนประกอบ (+15.7%YoY) ด้านสินค้าเกษตรขยายตัว 3.6%YoY โดยสินค้าที่ขยายตัวได้แก่ไก่สด แช่เย็น แช่แข็ง (+61.6%YoY) ผลไม้สดแช่เย็น แช่แข็ง (+95%YoY) ส่วนสินค้าที่หดตัวได้แก่อาหารกระป๋องและแปรรูป (-9%YoY) อาหารสัตว์เลี้ยง (-23%YoY)

	OI				OI change (contract)			Expire
	30-Mar-23	1D	1W	1M	1D	1W	1M	
USDH23	26,007	30,076	74,344	110,168	-4,069	-48,337	-84,161	30-Mar-23
USDJ23	22,301	23,289	6,753	6,028	-988	15,548	16,273	27-Apr-23
USDK23	661	651	1,199	917	10	-538	-256	30-May-23
USDM23	76,577	71,205	51,237	38,773	5,372	25,340	37,804	29-Jun-23

\* การลงทุนมีความเสี่ยง ผู้ลงทุนควรศึกษาข้อมูลให้รอบคอบก่อนตัดสินใจลงทุน

Date	Time	Currency	Impact	Detail	Actual	Forecast	Previous
Mon Mar 27	3:00pm	EUR		German ifo Business Climate	93.3	91.0	91.1
Tue Mar 28	12:00am	GBP		BOE Gov Bailey Speaks			
	3:45pm	GBP		BOE Gov Bailey Speaks			
	9:00pm	USD		CB Consumer Confidence	104.2	101.0	102.9
		USD		Richmond Manufacturing Index	-5	-10.0	-16.0
Wed Mar 29	2:30pm	THB		BOT Interest Rate	1.75%	1.5%	1.75%
	9:00pm	USD		Pending Home Sales m/m	0.8%	-2.9%	8.1%
Thu Mar 30	All Day	EUR		German Prelim CPI m/m	0.8%	0.7%	0.8%
	2:00pm	THB		Exports YoY	-4.7%	-4.5%	-4.5%
		THB		Import YoY	1.1%	5.5%	5.5%
		THB		Trade Balance	-\$1113	-\$1414M	-\$4650M
	2:00pm	EUR		Spanish Flash CPI y/y	3.3%	3.9%	6.0%
	7:30pm	USD		Final GDP q/q	2.6%	2.7%	2.7%
		USD		Unemployment Claims	198K	196K	191K
		USD		Final GDP Price Index q/q	3.9%	3.9%	3.9%
Fri Mar 31	2:45am	USD		Treasury Sec Yellen Speaks			
	6:30am	JPY		Tokyo Core CPI y/y	3.2%	3.1%	3.3%
	8:30am	CNY		Manufacturing PMI	51.9	51.6	52.6
		CNY		Non-Manufacturing PMI	58.2	55.0	56.3
Tentative		EUR		ECB President Lagarde Speaks			
	2:30pm	THB		Current Account		\$800m	-\$2002m
	4:00pm	EUR		CPI Flash Estimate y/y		7.1%	8.5%
		EUR		Core CPI Flash Estimate y/y		5.7%	5.6%
	7:30pm	USD		Core PCE Price Index m/m		0.4%	0.6%
	8:45pm	USD		Chicago PMI		43.1	43.6
	9:00pm	USD		Revised UoM Consumer Sentiment		63.1	63.4

the most important

very important

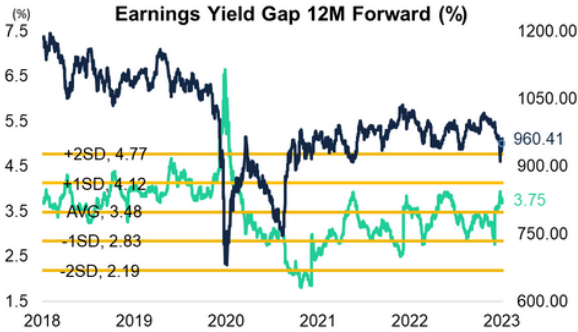
Source: www.forexfactory.com, Bloomberg

\* = หากไม่ Take Profit เมื่อถึงบริเวณแนวรับต้านถัดไป แนะนำให้ใช้ Trailing Stop กำกับการบริหารจัดการความเสี่ยง เช่น ขยับจุด Stop Loss หลังจากที่ราคาวิ่งขึ้นไปจนได้กำไร 2-3 เท่าของความเสี่ยง (2R-3R)

\*\* = Trend Following ระยะสั้น แนะนำ EMA10 ที่ Timeframe 60, EMA40 ที่ Timeframe 15

## Appendix SET50

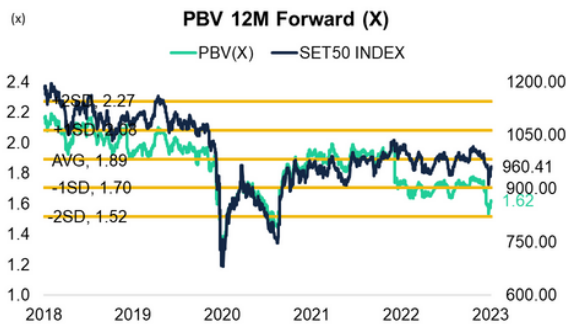
31 March 2023



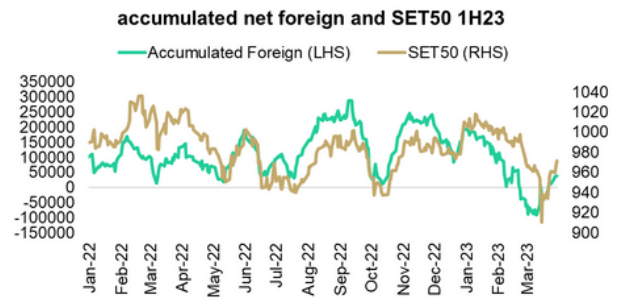
Source: Bloomberg



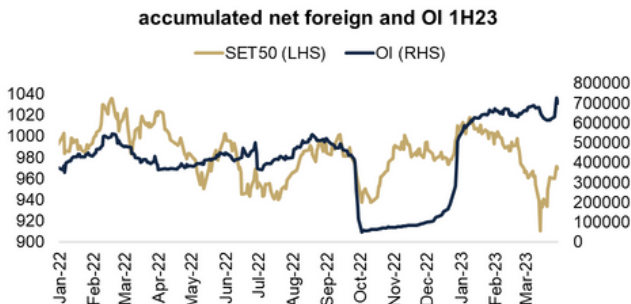
Source: Bloomberg



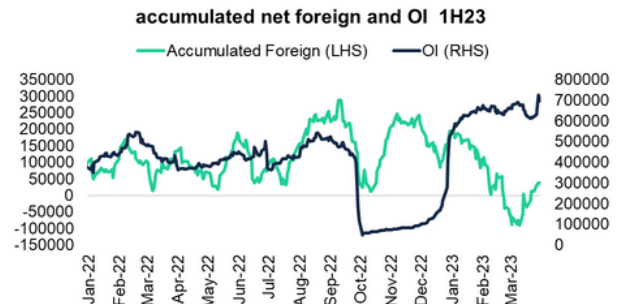
Source: Bloomberg



Source: Aspen



Source: Aspen

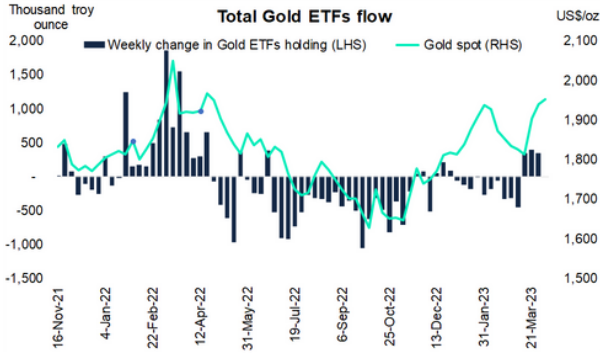


Source: Aspen

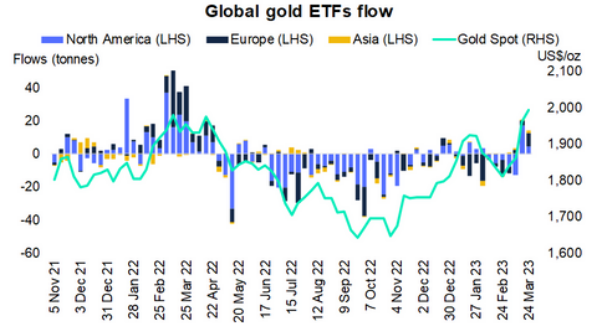
\* การลงทุนมีความเสี่ยง ผู้ลงทุนควรศึกษาข้อมูลให้รอบคอบก่อนตัดสินใจลงทุน

## Appendix Gold

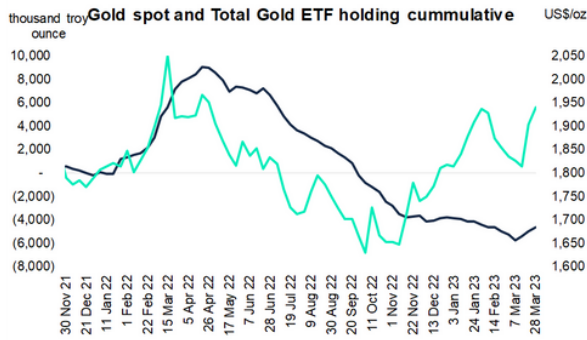
31 March 2023



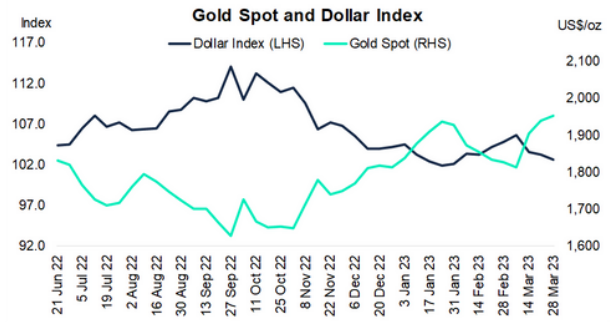
Source: Bloomberg



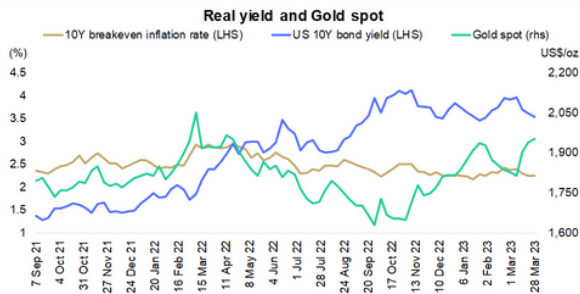
Source: World Gold Council



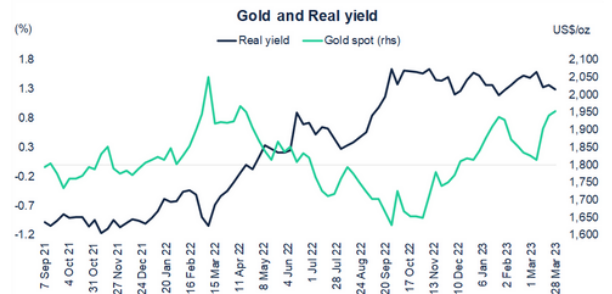
Source: Bloomberg



Source: Bloomberg



Source: Bloomberg

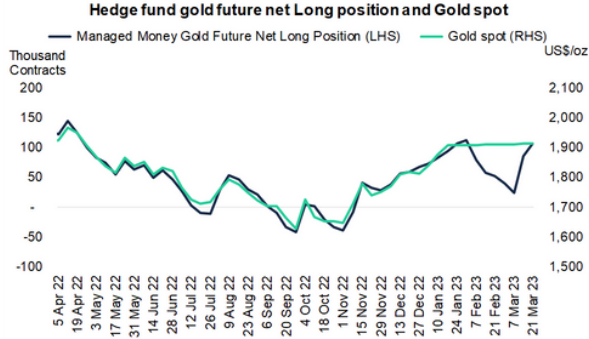


Source: Bloomberg

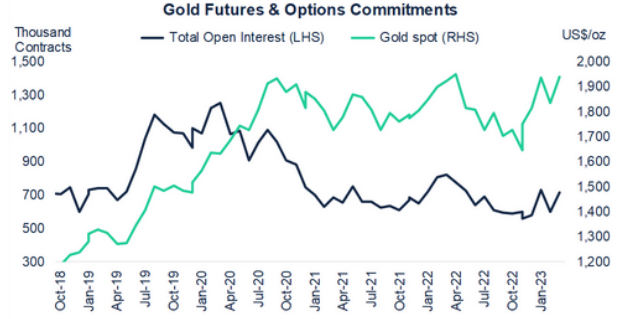
\* การลงทุนมีความเสี่ยง ผู้ลงทุนควรศึกษาข้อมูลให้รอบคอบก่อนตัดสินใจลงทุน

## Appendix Gold

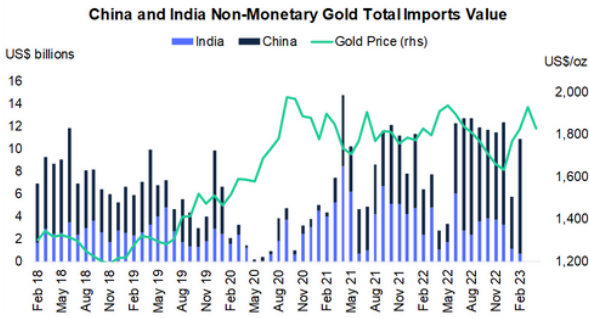
31 March 2023



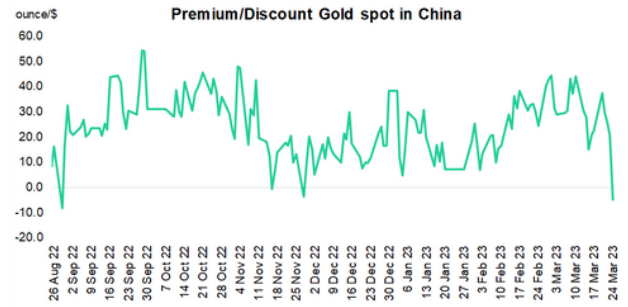
Source: Bloomberg



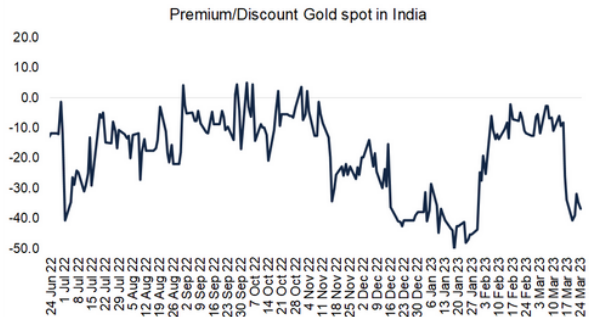
Source: Bloomberg



Source: Bloomberg



Source: World Gold Council



Source: World Gold Council

\* การลงทุนมีความเสี่ยง ผู้ลงทุนควรศึกษาข้อมูลให้รอบคอบก่อนตัดสินใจลงทุน