



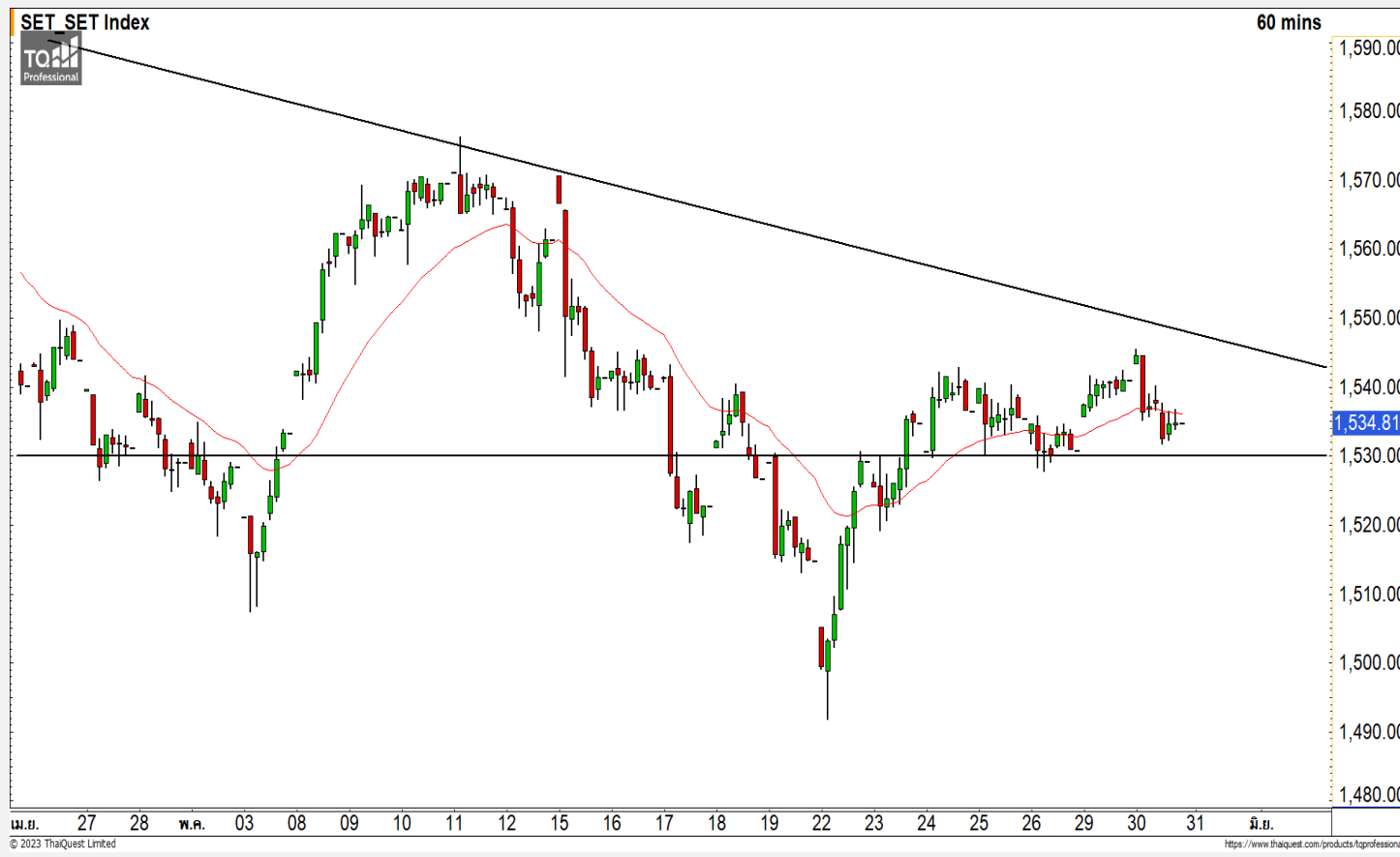
SET INDEX

มองดัชนีแกว่งตัวในกรอบ 1530-1545 จุด

วานนี้ดัชนีปิดที่ระดับ 1534.81 จุด (-6.16 จุด)

ภาพทางเทคนิคราย 60 นาที วานนี้ดัชนีเปิดบวกขึ้นแต่มีแรงขายกดดันออกมาที่แนวต้าน 1545 จุดและพักตัวกลับลงมาอีกครั้ง โดยพักตัวกลับมาลงอยู่ในกรอบเดิมช่วง 1530-1540 จุด ทำให้ดัชนียังคงมีทิศทางแกว่งตัวในช่วงเป็น Sideway โดยวันนี้ที่แนวรับแรกที่ 1530 จุด และหากหลุดลงมาจะทำให้ดัชนีเสี่ยงต่อการพักตัวต่อเนื่องลงมาอีกครั้ง

แนวรับ	1530	1520
แนวต้าน	1545	1560



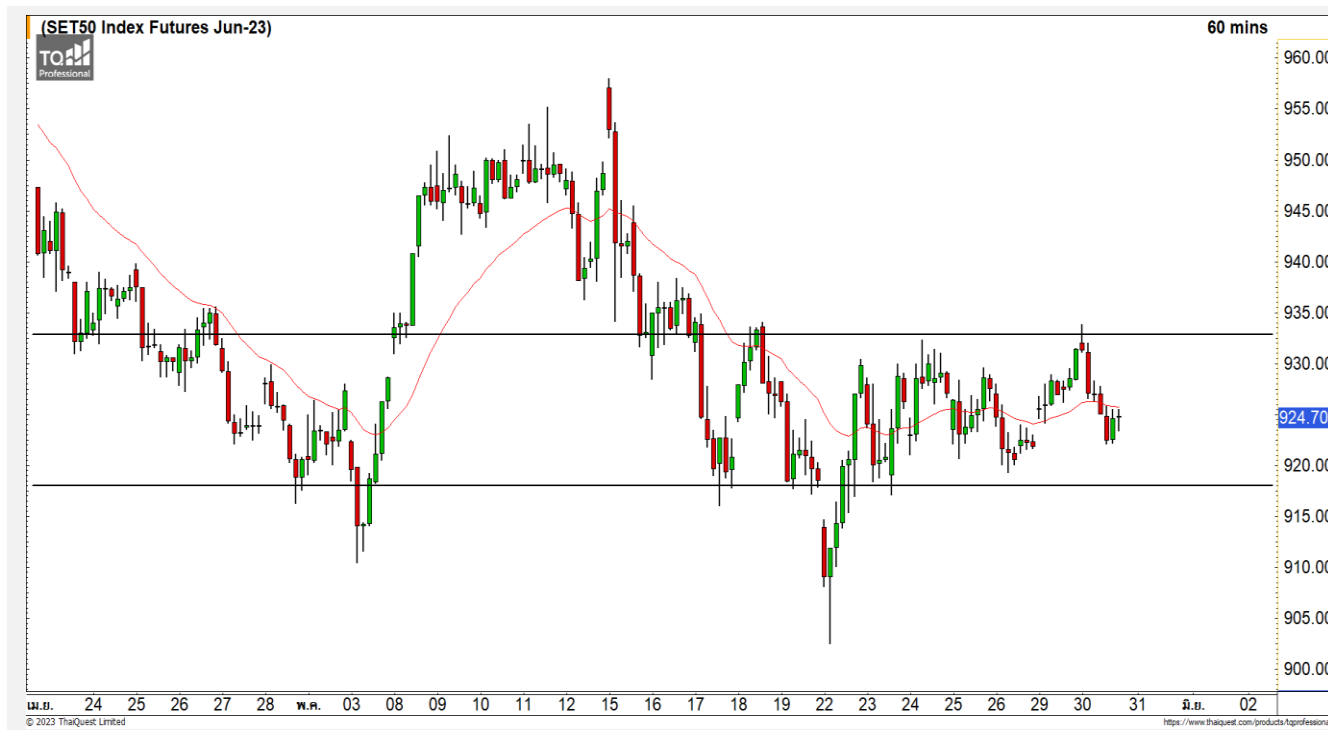
Technical Review

- S50M23 : ดัชนียังแกว่งตัวในกรอบ 918-932 จุด
- Momentum Trading : BBIK,COM7
- Swing Trading : BH,BA

หมายเหตุ : กรรมการอิสระและประธานกรรมการตรวจสอบของ FINANSIA SYRUS ดำรงตำแหน่งกรรมการของ BA

ทีมนักวิเคราะห์ | ณัฐวุฒิ ศิริแสงชัยกุล
เลขที่ทะเบียน : 057116
02-646-9877

SET50 Index Futures



ดัชนียังแกว่งตัวในกรอบ 918-932 จุด

30 พ.ค. 66 นักลงทุนต่างชาติ Short สุทธิ
28,697 สัญญา
ค่า Basis ของ S50M23 อยู่ที่ระดับ -2.01 จุด
ภาพทางเทคนิคราย 60 นาที วานนี้ดัชนีเปิดบวก
ขึ้นทดสอบแนวต้านบริเวณ 932 จุด และโดนแรงขาย
กดดันลงมาให้ดัชนียังไม่สามารถออกจากกรอบการ
แกว่งตัวเดิมที่ 918-932 จุด มองวันนี้นัดดัชนียังคงมี
ทิศทางที่คงเดิมคือ Sideway และหากวันนี้นัดดัชนีหลุด
แนวรับ 918 จุด ลงมาจะเสี่ยงต่อการพักตัวลงต่อเนื่อง
อีกครั้ง

กลยุทธ์ S50M23

- พอร์ตวางแนว Wait and See

แนวรับ		แนวต้าน		
Contracts	Long	Short	Net	YTD
918-920	910	932	938-940	
Institution	37,620	30,715	6,905	50,469
Foreign	76,122	104,819	-28,697	-206,700
Local	115,796	94,004	21,792	156,231

KBANK



	Level 1	Level 2
Support	130	126
Resistance	136	140

KBANK : ราคาพักตัวลงมาที่แนวรับแรกที่ 130 บาท และหากราคาไม่สามารถยืนได้ จะเสี่ยงต่อการพักตัวลงทดสอบแนวรับหลักที่ 126 บาท

BH



	Level 1	Level 2
Support	226	220
Resistance	234	240

BH : ราคาพักตัวลงที่บริเวณแนวรับหลักที่ 226 บาท และมีแรงซื้อกลับเข้ามาหนาแน่น มองราคาเจอจุดกลับตัวระยะสั้นวางแนวต้านรอทดสอบแรกที่ 234 บาท และ 240 บาท

Momentum Trading

BBIK

Support | 103.50
Resistance | 110/116
Stop loss | 97

คำแนะนำระยะสั้น (BUY)

ราคาฟื้นตัวขึ้นมาขึ้นเหนือแนวต้านแรกที่ 103.50 บาทด้วยปริมาณการซื้อขายที่หนาแน่น เริ่มทำให้ทิศทางกลับมาเป็นบวกอีกครั้ง วางแนวต้านรอทดสอบถัดไปที่ 110 บาทและ 116 บาท



COM7

Support | 28
Resistance | 28.50/30.50
Stop loss | 27

คำแนะนำระยะสั้น (BUY)

ราคาฟื้นตัวขึ้นจ่อที่แนวต้าน 28.50 บาทและหากสามารถทะลุผ่านขึ้นไปได้ จะทำให้ทิศทางเริ่มกลับมามีทิศทางบวกอีกครั้ง จึงสามารถใช้เป็นจังหวะเข้า Follow Buy มีแนวต้านถัดไปที่ 30.50 บาท



Swing Trading



Support	226
Resistance	234/240
Stop loss	220

คำแนะนำระยะสั้น (BUY)

ราคาพักตัวลงที่บริเวณแนวรับหลักที่ 226 บาท และมีแรงซื้อกลับเข้ามาหนาแน่น มองราคาเลจจุดกลับตัวระยะสั้นวางแนวต้านรอทดสอบแรกที่ 234 บาทและ 240 บาท

BH



Support	13.60
Resistance	14.20/14.80
Stop loss	13.20

คำแนะนำระยะสั้น (BUY)

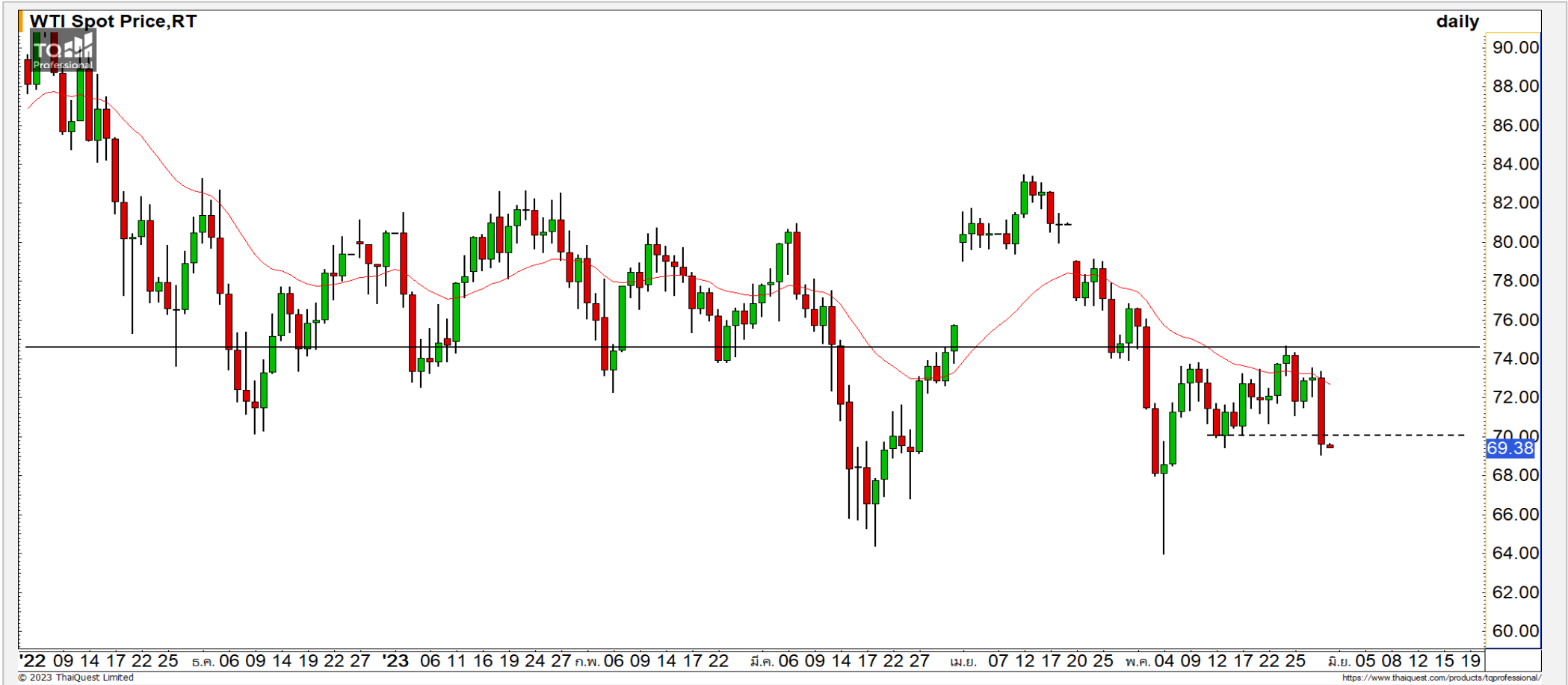
ราคากำลังพักตัวลงเพื่อสะสมกำลังในทิศทางหลักที่เป็นขาขึ้น โดยมีแนวรับที่ 13.60 บาท มองราคามีโอกาสที่จะฟื้นตัวกลับตามทิศทางเดิมขาขึ้น มองเป็นจังหวะเข้าสะสมที่ดี

BA

หมายเหตุ : กรรมการอิสระและประธานกรรมการตรวจสอบของ FINANSIA SYRUS ดำรงตำแหน่งกรรมการของ BA

COMMODITY MARKET

Crude Oil (WTI)



แนวรับ	แนวต้าน
68	74.50
66	76.50

ราคาน้ำมันดิบ WTI พักตัวลงหลุดแนวรับ 70 ดอลลาร์ เริ่มทำให้ทิศทางระยะสั้นเป็นลบวางแนวรับถัดมาที่ 68 ดอลลาร์

Gold Futures

ราคาทองคำเริ่มมีทิศทางระยะสั้นเป็นบวก หลังจากทะลุผ่าน 1960 ดอลลาร์ขึ้นมา

ภาพทางเทคนิคของราคาทองคำราย 240 นาที ค่าสินที่ผ่านมาราคาทองคำฟื้นตัวขึ้นมาทะลุผ่านแนวต้าน 1960 ดอลลาร์ซึ่งเป็นแนวต้านของ Downtrend Line เริ่มทำให้ราคาทองคำมีทิศทางระยะสั้นเป็นบวกอีกครั้ง

คำแนะนำระยะสั้น GOM23

- พอร์ต Long ต้นทุนที่ 1960 ดอลลาร์ ถือรอทำกำไรที่ 1980 ดอลลาร์ ตัดขาดทุนกรณีหลุด 1945 ดอลลาร์

วันที่ 30 พ.ค. 2023
กองทุน SPDR ขายทองคำ 1.73 ตัน
ไว้ที่ระดับ 939.56 ตัน



	แนวรับ		แนวต้าน		
	1950	1940	1970	1980	
Contracts		Long	Short	Net	YTD
Institution		846	806	40	-3,173
Foreign		15,236	13,414	1,822	-11,747
Local		11,448	13,310	-1,862	14,920

DISCLAIMER: รายงานฉบับนี้จัดทำโดยบริษัทหลักทรัพย์ ฟินันเซีย ไซรัส จำกัด (มหาชน) "บริษัท" ข้อมูลที่ปรากฏในรายงานฉบับนี้ถูกจัดทำขึ้นบนพื้นฐานของแหล่งข้อมูลที่เชื่อว่าหรือควรเชื่อว่าจะมีความน่าเชื่อถือ และ5ความถูกต้อง อย่างไรก็ตามบริษัทไม่รับรองความถูกต้องครบถ้วนของข้อมูลดังกล่าว ข้อมูลและความเห็นที่ปรากฏอยู่ในรายงานฉบับนี้อาจมีการเปลี่ยนแปลง แก้ไข หรือเพิ่มเติมได้ตลอดเวลาโดยไม่ต้องแจ้งให้ทราบล่วงหน้า บริษัทไม่มีความประสงค์ที่จะชักจูงหรือชี้ชวนให้ผู้ลงทุน ลงทุนซื้อหรือขายหลักทรัพย์ตามที่ปรากฏในรายงานฉบับนี้ รวมทั้งบริษัทไม่ได้รับประกันผลตอบแทนหรือราคาของหลักทรัพย์ตามข้อมูลที่ปรากฏแต่อย่างใด บริษัทจึงไม่รับผิดชอบความเสียหายใดๆ ที่เกิดขึ้นจากการนำข้อมูลหรือความเห็นในรายงานฉบับนี้ไปใช้ไม่ว่ากรณีใดก็ตาม ผู้ลงทุนควรศึกษาข้อมูลและใช้ดุลยพินิจอย่างรอบคอบในการตัดสินใจลงทุน

บริษัทขอสงวนลิขสิทธิ์ในข้อมูลและความเห็นที่ปรากฏอยู่ในรายงานฉบับนี้ ห้ามมิให้ผู้ใดนำข้อมูลและความเห็นในรายงานฉบับนี้ไปใช้ประโยชน์ คัดลอก ตัดแปลง ทำซ้ำ นำออกแสดงหรือเผยแพร่ต่อสาธารณชนไม่ว่าทั้งหมดหรือบางส่วน โดยไม่ได้รับอนุญาตเป็นลายลักษณ์อักษรจากบริษัทล่วงหน้า การลงทุนในหลักทรัพย์มีความเสี่ยง ผู้ลงทุนควรศึกษาข้อมูลและพิจารณาอย่างรอบคอบก่อนการตัดสินใจลงทุน

บริษัทหลักทรัพย์ ฟินันเซีย ไซรัส จำกัด (มหาชน) อาจเป็นผู้ดูแลสภาพคล่อง (Market Maker) และผู้ออกใบสำคัญแสดงสิทธิอนุพันธ์ (Derivative Warrants) บนหลักทรัพย์ AAV, ADVANC, AEONTS, AMATA, ANAN, AOT, AP, BANPU, BBL, BCH, BCP, BCPG, BDMS, BEAUTY, BEC, BEM, BGRIM, BH, BJC, BLAND, BPP, BTS, CBG, CENTEL, CHG, CK, CKP, COM7, CPALL, CPF, CPN, DELTA, DTAC, EA, EGCO, EPG, ERW, ESSO, GFPT, GLOBAL, GPSC, GULF, GUNKUL, HANA, HMPRO, INTUCH, IRPC, IVL, JAS, JMT, KBANK, KCE, KKP, KTB, KTC, LH, MAJOR, MBK, MEGA, MINT, MTC, ORI, OSP, PLANB, PRM, PSH, PSL, PTG, PTT, PTTEP, PTTGC, QH, RATCH, ROBINS, RS, SAWAD, SCB, SCC, SGP, SIRI, SPALI, SPRC, STA, STEC, SUPER, TASCOS, TCAP, THAI, THANI, TISCO, TKN, TMB, TOA, TOP, TPIPP, TRUE, TTW, TU, TVO, WHA และ SET50 Future โดยบริษัทฯ อาจจัดทำบทวิเคราะห์ของหลักทรัพย์อ้างอิงดังกล่าว ดังนั้น นักลงทุนควรศึกษารายละเอียดในหนังสือชี้ชวนของใบสำคัญแสดงสิทธิอนุพันธ์ดังกล่าวก่อนตัดสินใจลงทุน

หมายเหตุ: ประธานกรรมการของบริษัทหลักทรัพย์ ฟินันเซีย ไซรัส จำกัด (มหาชน) ดำรงตำแหน่งเป็นกรรมการของบริษัท ทรู คอร์ปอเรชั่น จำกัด (มหาชน)

Remark : FSS's Chairman is a TRUE's director.