



Market Timing

31 May 2023

Stock picks : -

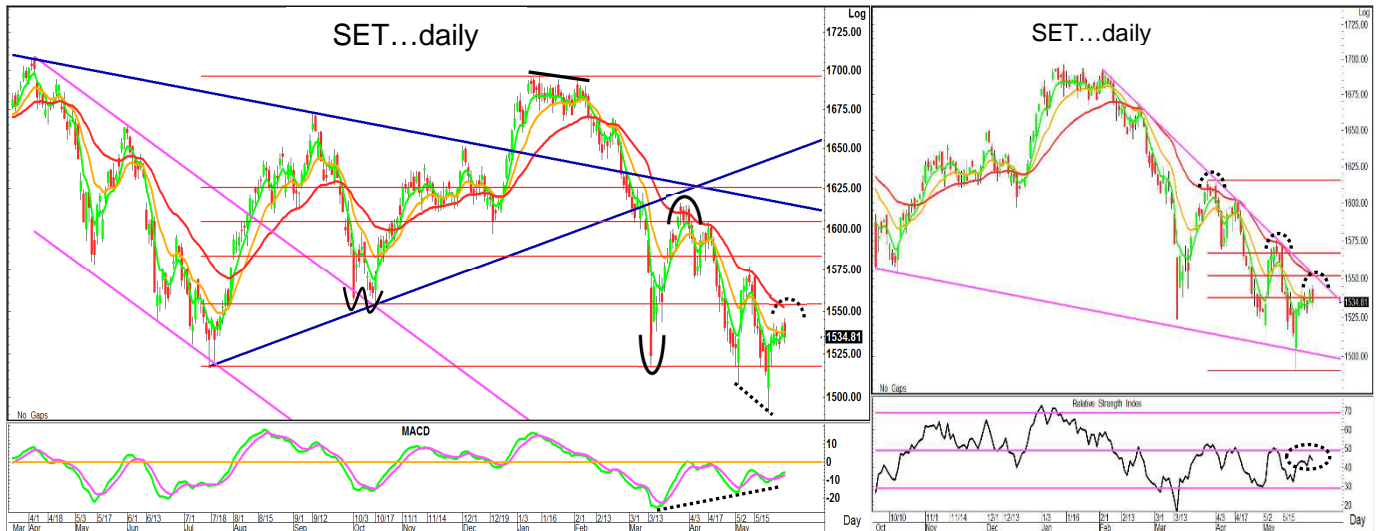
Stocks to monitor : MAKRO, TOA, FSMART

Support: 1525, 1515, 1500

Resistance: 1540, 1550, 1560

Technical analyst
เปรมสุข ชลพานิช
Technical analyst
ชาญเดช หลีศรีรัตน์

แกว่งตัวออกข้างเกาะแถวเส้นค่าเฉลี่ย 5 วัน



SET ปรับตัวขึ้นทำจุดสูงสุดของวันอยู่ที่ 1545.55(+4.58) ก่อนอ่อนตัวถอยมาทำจุดต่ำสุดของวันอยู่ที่ 1531.30(-9.67) ในขณะที่ปิดตลาดอยู่ที่ระดับ 1534.81 จุด ลดลง 6.16 จุด หรือ -0.40%

มุมมองเทคนิควันนี้: วานนี้ SET ติดตัวไม่ไกล ก่อนถอยมาประคองตัวแถวแนวรับแรก ด้าน MACD ยังแกว่งตัวเหนือ Signal line เข้าหาเส้นศูนย์ แต่ RSI ดูอ่อนแรงหลังเข้าใกล้แนว 50% ทำให้ประเมิน SET น่าจะแกว่งตัวอยู่แถวเส้นเฉลี่ย 5 วัน โดยมีแนวต้านลดระดับลงมาอยู่แถว 1540 และ 1550 ส่วนแนวรับจะอยู่แถว 1525 และ 1515

ทิศทางตลาดในภาพหลัก: ผลกระทบของการระบาดของโควิด กัดดัน SET ชะลอตัวถดถอยลึกลงไปทำจุดต่ำแถว 969(มี.ค. 63) ก่อนเกิดการฟื้นตัวขึ้นแรงๆ 1 ระลอก โดยเดินทางขึ้นไปทำจุดสูงแถว 1455(มี.ย. 63) แล้วชะลอตัวลงมามากครั้ง โดยถอยลงมาแถว 1187(ต.ค. 63) ทำจุดต่ำที่ยกตัวสูงขึ้น ก่อนพลิกตัวผ่านด่าน 1455 สร้างสัญญาณกลับตัวที่ดี แม้ว่าจะมีการผันผวนระหว่างทาง แต่ก็เดินทางทำจุดสูงที่ยกตัวขึ้นต่อเนื่อง จนขึ้นไปทำจุดสูงแถว 1718(ก.พ. 65) ก่อนส่งสัญญาณอ่อนแรง โดยถดถอยลึกลงมาแถว 1580 และติดตัวกลับแรงขึ้นมามากครั้ง อย่างไรก็ตาม SET ไม่สามารถทำจุดสูงขึ้นไปใหม่ โดยปรับตัวขึ้นไปได้แค่แถว 1708

หลังจากนั้น SET ชะลอตัวใต้กลุ่มเส้นเฉลี่ย มาแถวจุดต่ำ 1580 ก่อนติดตัวไปแถว 1664 แล้วพักตัวลงมา สร้างแนวโน้มเคลื่อนไหวในกรอบกตตัว(กรอบสี่ชมพู) โดยถดถอยลงมาแถวขอบล่าง 1517 ขณะที่ MACD เกิด Divergence เชิงบวก หนุนตลาดฟื้นตัวเหนือกลุ่มเส้นเฉลี่ย เดินทางผ่านช่องกตตัวขึ้นไปแถว 1672 แต่ MACD เกิด Divergence เชิงลบ ทำให้ SET ถอยลงใต้กลุ่มเส้นเฉลี่ย อีกทั้ง MACD ก็ถดถอยแดนลบ กตต้นตลาดลงมาตั้งฐาน W บริเวณ 1550 ก่อนติดตัวกลับ พร้อม MACD ขึ้นยืนแดนบวก หนุน SET ปรับตัวขึ้นทดสอบเส้นกตแถว 1650 แล้วอ่อนตัวลงมา โดยประเมิน SET มีสิทธิแกว่งตัวในกรอบสามเหลี่ยม(สีน้ำเงิน) แต่ SET ย่อตัวไม่ถึงขอบล่าง โดยลงมาแถว 1597 ก่อนฟื้นตัวผ่านเส้นกต 1650 และเดินทางขึ้นติดแถว 1695 ซึ่งเป็นแนว FIBO ช่องขนานยกตัว(ในภาพขวา) ก่อนอ่อนแรงหลุด 1650 ขณะที่ MACD ถดถอยแดนลบ กตต้นตลาดหลุดขอบล่างช่องขนาน 1600 ลงมาแถวฐานจุดต่ำแถว 1517 ก่อนติดตัวเหนือเส้นเฉลี่ย 5 วัน ขึ้นมาแถว 1615 แล้วย่อตัวมาตั้งฐานแถว 1570 ก่อนติดตัวขึ้นไปติดแถว 1600 แล้วย่อตัวหลุด 1550 ลงมาใกล้ 1500 ก่อนฟื้นตัวติดเส้นกตแถว 1570-1575 แล้วชะลอตัวมาแถว 1490 ก่อนติดตัวแรงขึ้นมา

โดยสรุป SET ชะลอตัว 1695 มาแถวฐานจุดต่ำ 1518 ก่อนติดตัวขึ้นไปแถว 1615 แล้วพักตัวลงมาใกล้ 1500 ก่อนติดตัวขึ้นไปแถว 1575 แล้วพักตัวมาแถว 1490 ก่อนติดตัวขึ้นมา ทั้งนี้ มองแนวรองรับอยู่แถว 1515, 1500 และ 1470 ซึ่งไม่ควรถอยปิดหลุด 1500 เพื่อรักษาโอกาสติดตัวกลับ ส่วนแนวต้านอยู่แถว 1550, 1575 และ 1600

Disclaimers: The information, statements, forecasts and projections contained herein, including any expression of opinion, are based upon sourced believed to be reliable but their accuracy completeness or correctness are not guaranteed. Expressions of opinion herein were arrived at after due and careful consideration and they were based upon the best information then known to us, and in our opinion are fair and reasonable in the circumstances prevailing at the time. Expressions of opinion contained herein are subject to change without notice. Kasikorn Securities Public Company Limited also may be the issuer of structured notes on the securities which are the constituents of SET50 index.



Stocks to monitor



MAKRO ราคาพักมาแถว 36 ก่อนฟื้นตัว ทำจุดต่ำที่ยกตัวขึ้น และผ่านเส้นกดขึ้นไปที 41.75 แล้วย่อมาแถว 38 ก่อนติดตัวขึ้นเคลื่อนไหวเหนือกลุ่มเส้นเฉลี่ย ด้วย Vol. เพิ่มขึ้น ด้าน MACD วกตัวเหนือ Signal line หลังพักตัวมาแถวเส้นศูนย์ มีลืทธิหนราคาแกว่งตัวขึ้นต่อ

แนวรับ : 39.25 +/-
แนวต้าน : 41.25 & 42.25 & 44

คำแนะนำ- ซื้อเก็งกำไร และรับเพิ่มหากย่อมาแถว 39.25 โดยมีแนวรอบแบ่งขายทำกำไรอยู่แถว 42.25 และ 44 ขณะที่ ใช้การถดถอยหลุด 38.25 เป็น stop loss



TOA ราคาพักตัวลงมาสร้างฐานบริเวณ 28.25-29 ก่อนติดตัวกลับขึ้นมาเหนือกลุ่มเส้นค่าเฉลี่ย 5 วัน ล่าสุดยกตัวผ่านแนวเส้นกด ด้วย Vol. เพิ่มขึ้น ด้าน MACD แกว่งตัวเหนือ Signal line กลับขึ้นแดนบวก และยังดูมีแรงยกตัวสนับสนุนโอกาสที่ราคาจะมีแรงแกว่งตัวขึ้นได้ต่อ

แนวรับ : 31.75 +/-
แนวต้าน : 33 & 34 & 35.75

คำแนะนำ- ซื้อเก็งกำไร และรับเพิ่มหากย่อมาแถว 31.75 โดยมีแนวรอบแบ่งขายทำกำไรอยู่แถว 34 และ 35.75 ขณะที่ ใช้การถดถอยหลุด 31 เป็น stop loss



FSMART ราคาชะลอตัวลงมาแถว 8.65 ก่อนฟื้นตัวทำจุดต่ำที่ยกตัวขึ้น ล่าสุดได้ระดับเหนือขึ้นเหนือกลุ่มเส้นค่าเฉลี่ย ทำจุดสูงระยะสั้น ด้วย Vol. เพิ่มขึ้น ด้าน MACD แกว่งตัวเหนือ signal line กลับขึ้นแดนบวก สนับสนุนโอกาสที่ราคาจะยังมีแรงแกว่งตัวขึ้นได้ต่อ

แนวรับ : 9.95 +/-
แนวต้าน : 10.4 & 10.7 & 11.2

คำแนะนำ- ซื้อเก็งกำไร และรับเพิ่มหากย่อมาแถว 9.95 โดยมีแนวรอบแบ่งขายทำกำไรอยู่แถว 10.7 และ 11.2 ขณะที่ ใช้การถดถอยหลุด 9.75 เป็น stop loss

** หุ่นแนะนำ ใน Stocks to monitor หมายถึง ให้ ซื้อ หรือ ขาย ส่วนแรก 50% ที่ราคาเปิด, สำหรับส่วนที่เหลืออีก 50% ให้กันไว้เพื่อเข้า ซื้อ หรือ ขาย เมื่อมาถึงเป้าหมายแนวรับหรือแนวต้านที่ให้ โดยเราจะติดตามหุ่นที่แนะนำไปอีก 3 วันทำการ ซึ่งติดตามได้ในรายงานวิเคราะห์หน้าถัดไป **

Disclaimer: The information, statements, forecasts and projections contained herein, including any expression of opinion, are based upon sources believed to be reliable, but their accuracy completeness or correctness are not guaranteed. Expressions of opinion herein were arrived at after due and careful consideration. They were based upon the best information then known to us and in our opinion were fair and reasonable in the circumstances prevailing at the time. Expressions of opinion contained herein are subject to change without notice. Kasikorn Securities Public Company Limited may also be the issuer of structured notes on securities that are constituents of the SET50 index.



Recommendation Update

Stock picks (Follow-Up)

Stock	Cost	Last	Position
-	-	-	-

Stocks to monitor (Follow-Up)

Stock	Cost	Last	Position
COM7*	28, 27.5 (27.75)	28.25	ติดตามเป็นวันสุดท้าย โดยคงใช้การถดถอยหลุด 26.75 เป็น stop loss แต่หากไม่ถดถอยหลุดแนวตั้งกล่าว ยังคงมุมมอง นำถือสั้นขายแถว 29 และ 30.25
BCP*	31.5, 31 (31.25)	31.75	ติดตามเป็นวันสุดท้าย โดยคงใช้การถดถอยหลุด 30.25 เป็น stop loss แต่หากไม่ถดถอยหลุดแนวตั้งกล่าว ยังคงมุมมอง นำถือสั้นขายแถว 33 และ 34
HENG*	2.8, 2.74 (2.77)	2.82	ติดตามเป็นวันสุดท้าย โดยคงใช้การถดถอยหลุด 2.68 เป็น stop loss แต่หากไม่ถดถอยหลุดแนวตั้งกล่าว ยังคงมุมมอง นำถือสั้นขายแถว 2.9 และ 3.04
CPALL	63.25	63.5	ราคาแกว่งตัวอยู่ในกรอบที่ให้ นำถือสั้นแบ่งขายทำกำไรแถว 66 และ 67.75 โดยมีบริเวณ 62.25 เป็นแนวรอเข้ารับเพิ่ม ในขณะที่ ใช้การถดถอยหลุด 61 เป็น stop loss
GULF	48.75	48.75	ราคาแกว่งตัวอยู่ในกรอบที่ให้ นำถือสั้นแบ่งขายทำกำไรแถว 50.75 และ 53 โดยมีบริเวณ 47.5 เป็นแนวรอเข้ารับเพิ่ม ในขณะที่ ใช้การถดถอยหลุด 46.5 เป็น stop loss
BEC*	9.15, 8.95 (9.05)	9.1	ราคาย่อตัวมาแถวแนวรับเพิ่ม 8.95 แล้วติดตัวขึ้นมา คงใช้การถดถอยหลุด 8.8 เป็น stop loss แต่หากยังไม่ถดถอยหลุดแนวตั้งกล่าว นำมีแรงติดตัวกลับ โดยปรับเป้ารอขายเป็นแถว 9.5 และ 9.9
CPN*	69.75, 68 (68.87)	68.5	ราคาย่อตัวมาแถวแนวรับเพิ่ม 68 คงใช้การถดถอยหลุด 66.75 เป็น stop loss แต่หากยังไม่ถดถอยหลุดแนวตั้งกล่าว นำมีแรงติดตัวกลับ โดยปรับเป้ารอขายเป็นแถว 72 และ 75
BGRIM*	38.5, 37.75 (38.12)	38	ราคาย่อตัวมาแถวแนวรับเพิ่ม 37.75 คงใช้การถดถอยหลุด 37 เป็น stop loss แต่หากยังไม่ถดถอยหลุดแนวตั้งกล่าว นำมีแรงติดตัวกลับ โดยปรับเป้ารอขายเป็นแถว 39.75 และ 41.5
ORI*	11.1	10.9	ราคาแกว่งตัวอยู่ในกรอบที่ให้ นำถือสั้นแบ่งขายทำกำไรแถว 11.7 และ 12.2 โดยมีบริเวณ 10.8 เป็นแนวรอเข้ารับเพิ่ม ในขณะที่ ใช้การถดถอยหลุด 10.6 เป็น stop loss

จุดขาย และ แนว stop loss จะ update ให้วันต่อวัน โดยลูกค้าสามารถติดตามได้ในตาราง recommendation update. โดยหุ้น Stocks to monitor จะติดตามให้อีก 3 วันทำการ หลังแนะนำ โดยกรอบในรายงานควรใช้ในช่วง 5 ทำการ หากไม่ถึงเป้า นำขายออกไปก่อน ส่วนตัวหุ้นที่เลือกเป็น Stock Picks จะติดตาม update ต่อเนื่อง จนกว่าจะให้ปิดสถานะขายทำกำไร หรือ ยอมตัดขาดทุน ชื่อหุ้นที่มีเครื่องหมาย * หมายถึง หุ้นที่เริ่มติดตาม หรือมีการเปลี่ยนแปลงมุมมอง หรือ แนวรับและแนวต้าน ต่างไปจากวันก่อนหน้า



Most Active Value

Stock	Support	Resistance	Recommend
CPALL (63.5)	62.5/60.75	64.75/66.25	ระดับวัน ราคาเริ่มยกตัวข้ามผ่านค่าเฉลี่ยหลัก พร้อมด้วย vol ด้านสัญญาณของ MACD เริ่มยกตัวขึ้นเหนือ Signal line สร้างโอกาสที่ราคาจะสามารถยกตัวขึ้นต่อ
SCB (103)	101.5/98.75	104/107	ระดับวัน ราคาได้แกว่งตัวออกด้านข้างเหนือขอบล่างของช่องขนานยกตัว แต่ด้าน MACD ให้น้ำหนักลบ อย่างไรก็ตาม ประเมิน ราคามีสิทธิ์ที่จะเห็นการแต่งตั้งวักกลับเหมือนรอบก่อน
AOT (70.75)	70/68.75	72.25/73.5	ระดับวัน ราคาได้เริ่มสร้างฐานโค้งแกว่งรองรับเชิงการวัดบริเวณ 38.2% ด้าน MACD เริ่มยกตัวเข้าหา Signal line มีสิทธิ์ที่ราคาจะสามารถยกตัวขึ้นต่อ
DELTA (96.75)	95.75/93	98.25/100.5	ระดับวัน ราคาค่อยๆ ได้ระดับขึ้นตามค่าเฉลี่ย 5 วัน ด้าน MACD ให้น้ำหนักบวก สร้างโอกาสที่ราคาจะสามารถแกว่งตัวขึ้นต่อ
MAKRO (40.25)	39.25/38.25	41.25/42.25	ระดับวัน ราคาได้แกว่งตัวขึ้นเหนือกลุ่มค่าเฉลี่ยที่เรียงตัวในเชิงบวก พร้อมด้วย vol ด้าน MACD สร้างโอกาสที่ราคาจะสามารถแกว่งตัวขึ้นต่อ

Most Active Value Hilight



Technical analyst: เปรมสุข ชลทานวณิชย์ premsuk.c@kasikornsecurities.com 02-796-0043
Technical analyst: ชานูเดช หลีทศรัตน์ chandeck.l@kasikornsecurities.com 02-796-0040



Analyst Certification

The views expressed in this research report accurately reflect the personal views of the analyst(s) about the subject security(ies) and subject company(ies); and a part of the compensation of the research analyst(s) was, is, or will be, directly or indirectly, related to the specific recommendations or views expressed in the report.

Investment Ratings

Outperform: Expected total return of 10% or more within a 12-month period

Neutral: Expected total return between -10% and 10% within a 12-month period

Underperform: Expected total return of -10% or worse within a 12-month period

General Disclaimer

This document is prepared by Kasikorn Securities Public Company Limited ("KS"). This document has been prepared for individual clients of KS only and must not, either in whole or in part, be copied, photocopied or duplicated in any form or by any means or distributed to any other person. If you are not the intended recipient you must not use or disclose the information in this research in any way. If you received it in error, please immediately notify KS by return e-mail and delete the document. We do not guarantee the integrity of any e-mails or attached files and are not responsible for any changes made to them by any other person.

This document, including information, data, statements, forecasts, analysis and projections contained herein, including any expression of opinion, is based on public available information or information obtained from sources believed to be reliable, but KS does not make any representation or warranty on, assumes no responsibilities for nor guarantees the accuracy, completeness, correctness or timeliness of such information. KS accepts no obligation to correct or update the information or opinions in it. The statements or expressions of opinion herein were arrived at after due and careful consideration and they were based upon such information or sources then, and in our opinion are fair and reasonable in the circumstances prevailing at the time. The information or expressions of opinion contained herein are subject to change without notice.

Nothing in this document shall be construed as an offer or a solicitation of an offer to buy or sell any securities or products, or to engage in or refrain from engaging in any transaction. In preparing this document, KS did not take into account your specific investment objectives, financial situation or particular needs. This document is for your information only and is not to be taken in substitution for the exercise of your judgment. KS salespeople, traders and other professionals may provide oral or written market commentary or trading strategies to our clients that reflect opinions which are contrary to the opinions expressed in this document. Before making an investment decision on the basis of this document, you should obtain independent financial, legal or other advice and consider the appropriateness of investment in light of your particular investment needs, objectives and financial circumstances. There are risks involved in the investment in securities. KS accepts no liability whatsoever for any direct, indirect, consequential or other loss (including claim for loss of profit) arising from any use of or reliance upon this document and/or further communication given in relation to this document.

Any valuations, opinions, estimates, forecasts, projections, ratings or risk assessments herein constitute a judgment as of the date of this document, and there can be no assurance that future results or events will be consistent with any such valuations, opinions, estimates, forecasts, projections, ratings or risk assessments. Any valuations, opinions, estimates, forecasts, projections, ratings or risk assessments described in this document were based upon a number of estimates and assumptions and are inherently subject to significant uncertainties or contingencies. It can be expected that one or more of the estimates on which the valuations, opinions, estimates, forecasts, projections, ratings or risk assessments were based will not materialize or will vary significantly from actual results. Therefore, the inclusion of the valuations, opinions, estimates, forecasts, projections, ratings or risk assessments described herein is not to be relied upon as a representation and/or warranty by KS (i) that such valuations, opinions, estimates, forecasts, projections, ratings or risk assessments or their underlying assumptions will be achieved, or (ii) that there is an assurance that future results or events will be consistent with any such valuations, opinions, estimates, forecasts, projections, ratings or risk assessments stated therein.

KS along with its affiliates and/or persons associated with it may from time to time have interests in the securities mentioned in this document. KS and its associates, their directors and/or employees may have positions in, and may effect transactions in securities mentioned herein and may also perform or seek to perform broking, investment banking, advisory and other securities services for companies mentioned in this document.

Corporate Governance Report Disclaimer

The disclosure of the survey result of the Thai Institute of Directors Association ("IOD") regarding corporate governance is made pursuant to the policy of the Office of the Securities and Exchange Commission. The survey of the IOD is based on the information of companies listed on the Stock Exchange of Thailand and the Market of Alternative Investment disclosed to the public and able to be accessed by a general public investor at The Thai Institute of Directors Association (IOD). The result, therefore, is from the perspective of a third party. It is not an evaluation of operation and is not based on inside information.

The survey result is as of the data appearing in the Corporate Governance Report of Thai Listed Companies. As a result, the survey result may be changed after that date. KS does not confirm nor certify the accuracy of such survey result.

Structured Notes and Derivative Warrants Disclaimer

KS may be the issuer of structured notes on these securities.

KS acts as market maker and issuer of Derivative Warrants ("DWs") on the underlying stocks listed below. Investors should carefully read the details of the DWs in the prospectus before making any investment decisions.

DWs Underlying Stocks: ADVANC, AOT, BAM, BANPU, BBL, BCH, BDMS, BEM, BGRIM, BH, CBG, CHG, CKP, COM7, CPALL, CPF, CPN, CRC, DOHOME, DTAC, EA, EGCO, GLOBAL, GPSC, GULF, GUNKUL, HMPRO, INTUCH, IRPC, IVL, JMART, JMT, KTC, MINT, MTC, OSP, PTG, PTT, PTTEP, PTTGC, RBF, SAWAD, SCB, SCC, SCGP, SET50, SPRC, STA, STEC, STGT, TIDLOR, TISCO, TOP, TRUE, TTB, TU, VGI, WHA.

Disclaimer: The information, statements, forecasts and projections contained herein, including any expression of opinion, are based upon sources believed to be reliable, but their accuracy, completeness or correctness are not guaranteed. Expressions of opinion herein were arrived at after due and careful consideration. They were based upon the best information then known to us and in our opinion were fair and reasonable in the circumstances prevailing at the time. Expressions of opinion contained herein are subject to change without notice. Kasikorn Securities Public Company Limited may also be the issuer of structured notes on securities that are constituents of the SET50 index.