

# SCC

ระดับราคาได้มีสัญญาณขายใน  
รูปแบบ **Island** ซึ่งเป็นรูปแบบ  
**Reversal Pattern** ที่เตือนมา  
ล่วงหน้ามานานแล้วว่าใกล้จะเกิด  
สัญญาณขายจบรอบขาขึ้นและเข้าสู่  
แนวโน้มขาลงระลอกใหม่

กลยุทธ์ ขาย **Short Against  
Port** ไปรอซื้อที่แนวรับข้างล่าง

แนวรับ 314.00 306.00

แนวต้าน 327.00 329.00

**Stop Loss ----**



นักวิเคราะห์ : สมพงศ์ เบญจเทพานันท์ (005203)

โทร 0-2268-1717 ต่อ 167

Email : sompong@aira.co.th

รายงานฉบับนี้จัดทำในนามของบริษัทหลักทรัพย์ ไอรา จำกัด (มหาชน) ("ไอรา") เพื่อเป็นข้อมูลให้กับลูกค้าของไอราเท่านั้น มิได้เป็นการชี้นำหรือเสนอแนะหรือเชิญชวนเพื่อการซื้อหรือขายหลักทรัพย์ใดๆ ผู้อ่านควรตัดสินใจซื้อหรือขายหลักทรัพย์โดยใช้วิจารณญาณของตนเอง ไอรา รวมทั้งพนักงานของบริษัท ปราศจากความรับผิดชอบในเสียหายอันเกิดจากการใช้ข้อมูลในรายงานนี้ ไม่ว่าจะทางตรงหรือทางอ้อม ทั้งหมดหรือบางส่วน และไม่ถือเป็นการรับประกันความถูกต้องสมบูรณ์และเชื่อถือได้ของข้อมูลในรายงานนี้ ไอรา และ/หรือ กรรมการบริษัท, พนักงานที่เกี่ยวข้อง อาจมีความสัมพันธ์กับหรืออาจให้บริการทางด้านวาณิชธนกิจ และ/หรือ บริหารทางการเงินอื่นๆ กับบริษัทที่กล่าวถึงในรายงานฉบับนี้ ไอราขอสงวนสิทธิ์ในการเปลี่ยนแปลงความคิดเห็น หรือข้อมูลโดยไม่ต้องแจ้งล่วงหน้า เอกสารฉบับนี้ใช้ภายในไอราเท่านั้น มิได้จัดทำขึ้นสำหรับการลงตีพิมพ์ในหนังสือพิมพ์ หรือสื่ออื่นๆ แต่อย่างใด

# EA

ระดับราคาถ้าทำ **Low** ต่ำกว่า 63.25 บาทจะเป็นสัญญาณขาย  
ระลอกใหม่ตามสัญญาณขายขนาดใหญ่ตั้งแต่หลุดแนวรับที่ 76.50 บาทลงมาและจะมี **Target** ในการลงระลอกใหญ่ที่บริเวณ 54.00 บาทเป็นอย่างน้อย

กลยุทธ์ ขาย

แนวรับ 58.50      56.50

แนวต้าน 65.00      66.50

**Stop Loss ----**



นักวิเคราะห์ : สมพงศ์ เบญจเทพานันท์ (005203)

โทร 0-2268-1717 ต่อ 167

Email : sompong@aira.co.th

รายงานฉบับนี้จัดทำในนามของบริษัทหลักทรัพย์ ไอระ จำกัด (มหาชน) ("ไอระ") เพื่อเป็นข้อมูลให้กับลูกค้าของไอระเท่านั้น มิได้เป็นการแนะนำหรือเสนอแนะหรือเชิญชวนเพื่อการซื้อหรือขายหลักทรัพย์ใดๆ ผู้อ่านควรตัดสินใจซื้อหรือขายหลักทรัพย์โดยใช้วิจารณญาณของตนเอง ไอระ รวมทั้งพนักงานของบริษัทปราศจากความรับผิดชอบในความเสี่ยงอันเกิดจากการใช้ข้อมูลในรายงานนี้ ไม่ว่าจะทางตรงหรือทางอ้อม ทั้งหมดหรือบางส่วน และไม่ถือเป็นการรับประกันความถูกต้องสมบูรณ์และเชื่อถือได้ของข้อมูลในรายงานนี้ ไอระ และ/หรือ กรรมการบริษัท, พนักงานที่เกี่ยวข้อง อาจมีความสัมพันธ์กับหรืออาจให้บริการทางด้านวาณิชธนกิจ และ/หรือ บริหารทางการเงินอื่นๆ กับบริษัทที่กล่าวถึงในรายงานฉบับนี้ ไอระขอสงวนสิทธิ์ในการเปลี่ยนแปลงความคิดเห็น หรือข้อมูลโดยไม่ต้องแจ้งล่วงหน้า เอกสารฉบับนี้ใช้ภายในไอระเท่านั้น มิได้จัดทำขึ้นสำหรับการลงตีพิมพ์ในหนังสือพิมพ์ หรือสื่ออื่นๆ แต่อย่างใด

# TTB

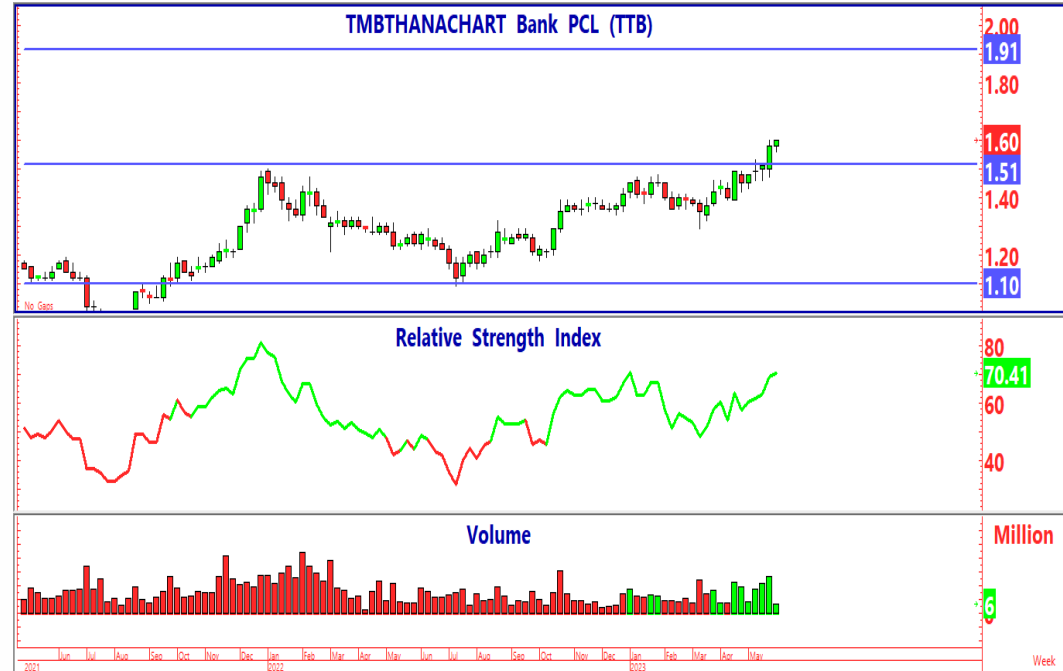
ระดับราคาจะมี **Target** ในการขึ้น  
ระลอกแรกที่มีบริเวณ 1.67 บาทส่วน  
แนวโน้มใหญ่ของระดับราคาได้เข้าสู่  
แนวโน้มขาขึ้นขนาดใหญ่ของรูปแบบ  
**Head&Shoulder Bottom**  
ที่จะมี **Target** ในการขึ้นอีก  
ค่อนข้างไกลมาก

กลยุทธ์ ซื้อเล่นรอบใหญ่

แนวรับ 1.56      1.53

แนวต้าน 1.67      1.72

**Stop Loss 1.52** บาท



นักวิเคราะห์ : สมพงศ์ เบญจเทพานันท์ (005203)

โทร 0-2268-1717 ต่อ 167

Email : sompong@aira.co.th

รายงานฉบับนี้จัดทำในนามของบริษัทหลักทรัพย์ ไอระ จำกัด (มหาชน) ("ไอระ") เพื่อเป็นข้อมูลให้กับลูกค้าของไอระเท่านั้น มิได้เป็นการชี้แนะหรือเสนอแนะหรือเชิญชวนเพื่อการซื้อหรือขายหลักทรัพย์ใดๆ ผู้อ่านควรตัดสินใจซื้อหรือขายหลักทรัพย์โดยใช้วิจารณญาณของตนเอง ไอระ รวมทั้งพนักงานของบริษัทฯ ปราศจากความรับผิดชอบในความเสี่ยงอันเกิดจากการใช้ข้อมูลในรายงานนี้ ไม่ว่าจะทางตรงหรือทางอ้อม ทั้งหมดหรือบางส่วน และไม่ถือเป็นการรับประกันความถูกต้องสมบูรณ์และเชื่อถือได้ของข้อมูลในรายงานนี้ ไอระฯ และ/หรือ กรรมการบริษัท, พนักงานที่เกี่ยวข้อง อาจมีความสัมพันธ์กับหรืออาจให้บริการทางด้านวาณิชธนกิจ และ/หรือ บริหารทางการเงินอื่นๆ กับบริษัทที่กล่าวถึงในรายงานฉบับนี้ ไอระฯ ขอสงวนสิทธิ์ในการเปลี่ยนแปลงความคิดเห็น หรือข้อมูลโดยไม่ต้องแจ้งล่วงหน้า เอกสารฉบับนี้ใช้ภายในไอระฯ เท่านั้น มิได้จัดทำขึ้นสำหรับการลงตีพิมพ์ในหนังสือพิมพ์ หรือสื่ออื่นๆ แต่อย่างใด

# MTC

42.25 บาทเป็นแนวต้านสุดท้ายของ High เดิมที่ผ่านได้จะเป็นการยืนยันสัญญาณซื้อขนาดใหญ่ที่จะมี Target ในการขึ้นระลอกใหม่ที่บริเวณ 49.00 บาทเป็นอย่างน้อย

กลยุทธ์ ซื้อเล่นรอบใหญ่

แนวรับ 40.00 39.00

แนวต้าน 44.50 46.50

Stop Loss 38.50 บาท



นักวิเคราะห์ : สมพงศ์ เบญจเทพานันท์ (005203)

โทร 0-2268-1717 ต่อ 167

Email : sompong@aira.co.th

รายงานฉบับนี้จัดทำในนามของบริษัทหลักทรัพย์ ไอระ จำกัด (มหาชน) ("ไอระ") เพื่อเป็นข้อมูลให้กับลูกค้าของไอระเท่านั้น มิได้เป็นการชี้แนะหรือเสนอแนะหรือเชิญชวนเพื่อการซื้อหรือขายหลักทรัพย์ใดๆ ผู้อ่านควรตัดสินใจซื้อหรือขายหลักทรัพย์โดยใช้วิจารณญาณของตนเอง ไอระ รวมทั้งพนักงานของบริษัทปราศจากความรับผิดชอบในความเสี่ยงภัยอันเกิดจากการใช้ข้อมูลในรายงานนี้ ไม่ว่าจะทางตรงหรือทางอ้อม ทั้งหมดหรือบางส่วน และไม่ถือเป็นการรับประกันความถูกต้องสมบูรณ์และเชื่อถือได้ของข้อมูลในรายงานนี้ ไอระ และ/หรือ กรรมการบริษัท, พนักงานที่เกี่ยวข้อง อาจมีความสัมพันธ์กับหรืออาจให้บริการทางด้านความมั่นคง และ/หรือ บริหารทางการเงินอื่นๆ กับบริษัทที่กล่าวถึงในรายงานฉบับนี้ ไอระขอสงวนสิทธิ์ในการเปลี่ยนแปลงความคิดเห็น หรือข้อมูลโดยไม่ต้องแจ้งล่วงหน้า เอกสารฉบับนี้ใช้ภายในไอระเท่านั้น มิได้จัดทำขึ้นสำหรับการลงตีพิมพ์ในหนังสือพิมพ์ หรือสื่ออื่นๆ แต่อย่างใด

# SET

ดัชนีนี้ยังคงทดสอบบริเวณแนวต้านสำคัญที่บริเวณ 1545-1550 จุดด้วย Volume ที่เบาบางจึงยังไม่มีแรงที่จะ Break ขึ้นไปได้ก็เกิดแรงขายทำกำไรสั้นๆออกมาแต่ก็ยังไม่เสียทรงเท่าไรและคงต้องสะสมกำลังเพื่อจะ Break แนวต้านดังกล่าว

กลยุทธ์ Selective Buy และ Selective Sell

แนวรับ 1527 1517

แนวต้าน 1548 1558



นักวิเคราะห์ : สมพงศ์ เบญจเทพานันท์ (005203)

โทร 0-2268-1717 ต่อ 167

Email : sompong@aira.co.th

รายงานฉบับนี้จัดทำในนามของบริษัทหลักทรัพย์ ไอระ จำกัด (มหาชน) ("ไอระ") เพื่อเป็นข้อมูลให้กับลูกค้าของไอระเท่านั้น มิได้เป็นการชี้แนะหรือเสนอแนะหรือเชิญชวนเพื่อการซื้อหรือขายหลักทรัพย์ใดๆ ผู้อ่านควรตัดสินใจซื้อหรือขายหลักทรัพย์โดยใช้วิจารณญาณของตนเอง ไอระ รวมทั้งพนักงานของบริษัทปราศจากความรับผิดชอบในเสียหายอันเกิดจากการใช้ข้อมูลในรายงานนี้ ไม่ว่าจะทางตรงหรือทางอ้อม ทั้งหมดหรือบางส่วน และไม่ถือเป็นการรับประกันความถูกต้องสมบูรณ์และเชื่อถือได้ของข้อมูลในรายงานนี้ ไอระ และ/หรือ กรรมการบริษัท, พนักงานที่เกี่ยวข้อง อาจมีความสัมพันธ์กับหรืออาจให้บริการทางด้านวาณิชธนกิจ และ/หรือ บริหารทางการเงินอื่นๆ กับบริษัทที่กล่าวถึงในรายงานฉบับนี้ ไอระขอสงวนสิทธิ์ในการเปลี่ยนแปลงความคิดเห็น หรือข้อมูลโดยไม่ต้องแจ้งล่วงหน้า เอกสารฉบับนี้ใช้ภายในไอระเท่านั้น มิได้จัดทำขึ้นสำหรับการลงตีพิมพ์ในหนังสือพิมพ์ หรือสื่ออื่นๆ แต่อย่างใด