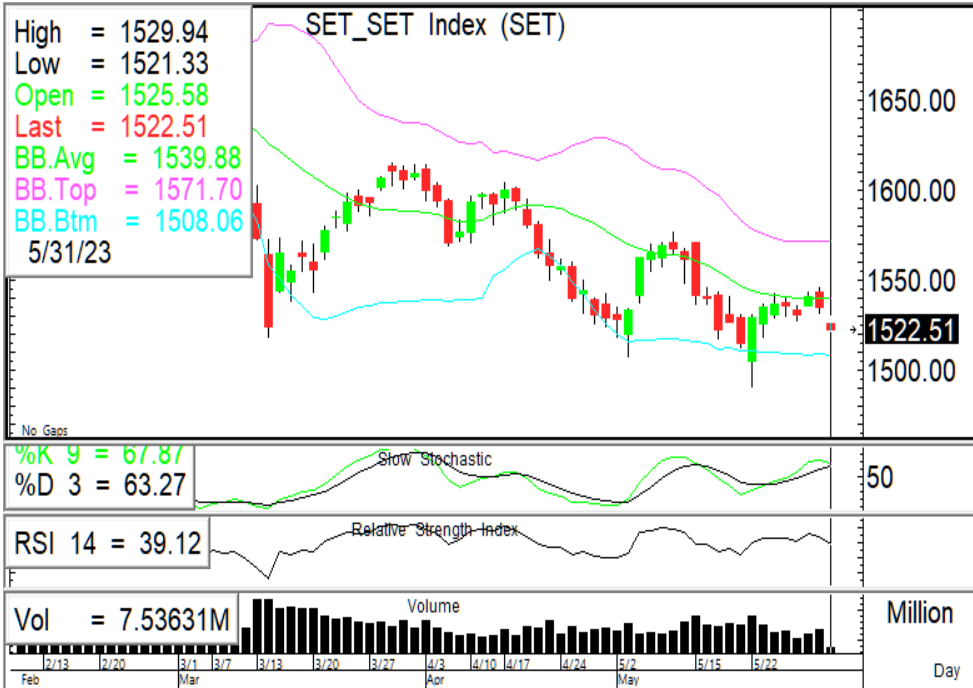


SET INDEX

Sentiment เชิงลบต่างประเทศ / รอผลการประชุม กนง.



SET Index... ดัชนีภาคเช้าปิดปรับตัวลง โดยมีแรงขายในกลุ่ม Big Cap. ออกมา โดยยังมีประเด็นของการอนุมัติเพิ่มเพดานหนี้สหรัฐ ที่มีกระแสคัดค้านภายในกลุ่มสมาชิกสภาจากพรรครีพับลิกัน ด้าน FedWatch Tool ให้น้ำหนัก FED จะขึ้นดอกเบี้ยอีก 0.25% สู่ระดับ 5.25-5.50% ส่งผลให้ค่าเงินบาทยังอยู่ในโซนอ่อนค่า อาจเห็น fund flow ไหลออกต่อเนื่อง รวมถึงราคาน้ำมันที่ปรับตัวลง ส่งผลให้กลุ่มพลังงานกดดันตลาด ขณะที่ สศอ.เผยดัชนี MPI เดือน เม.ย.66 อยู่ที่ระดับ 83.51 หดตัว 8.14%YoY เนื่องจากได้รับผลกระทบจากเศรษฐกิจโลกที่หดตัว ติดตามประชุม กนง. คาดปรับตัวขึ้นอัตราดอกเบี้ยอีก 0.25% สู่ระดับ 2%

แนวรับ	1520	1505
แนวต้าน	1532	1543

กลยุทธ์การลงทุน... ดัชนีเปิด gap ปรับตัวลง มีแนวรับที่ 1520* ต่ำกว่าแนวรับถัดไป 1505 แนวต้าน 1532/1543

ASL Picks

THCOM – YGG

THCOM 11.50 (+0.10 , +0.88%)

YGG 8.15 (+0.20, +2.52%)



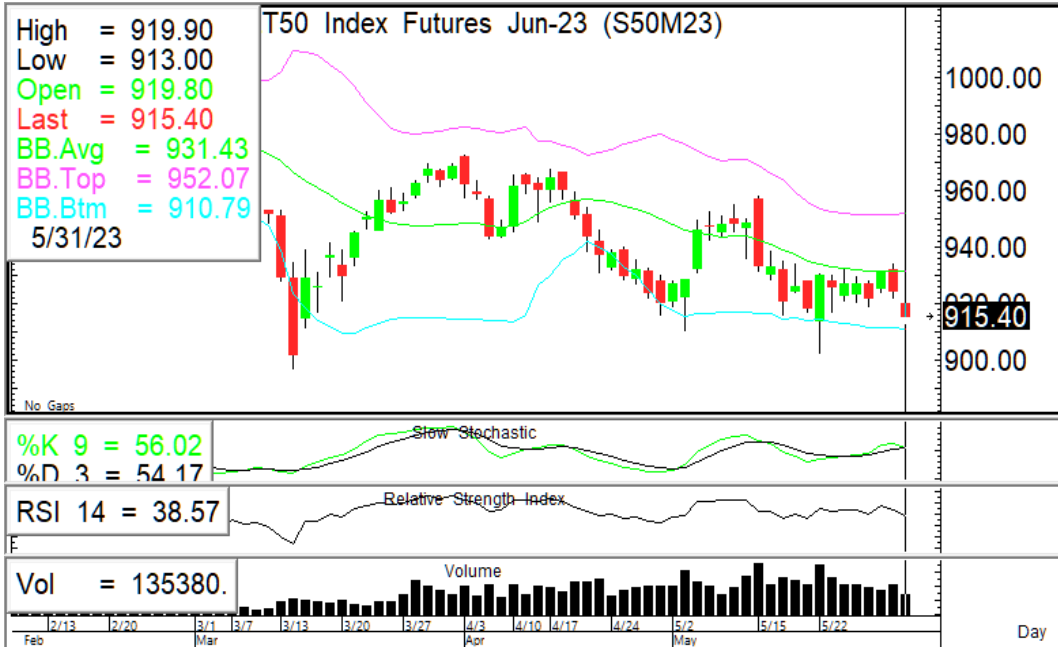
แกว่งตัวออกข้างสร้างฐานราคายืนแนวรับมั่นคง ปรับตัวขึ้นมีแนวต้านที่ 12.00/12.40 แนวรับ11.20/10.90 หนุนด้วย RSI +Slow sto. ชี้ขึ้น

เรียงตัวขึ้นตามขอบบนBB แนวต้านขาขึ้น EMA200วันที่ 8.25 หากผ่านยืนมั่นคง แนวต้านถัดไป 8.45 หนุนด้วยRSI +Slow sto. ชี้ขึ้น

แนวรับ	แนวต้าน	ตัดขาดทุน	แนวรับ	แนวต้าน	ตัดขาดทุน				
11.20	10.90	12.00	12.40	10.90	8.00	7.80	8.25	8.45	7.80

S50M23

สถานะ short ทำกำไรที่ 914



- 🎯 **ภาพทางเทคนิค** เปิด gap ต่ำกว่า 920 ลงมา แล้วปรับตัวลงต่อ ระหว่างวันมีแนวรับที่ 914 แนวต้าน 920/925
- 🎯 **กลยุทธ์:** สถานะ short (ทุน 919) ปิดทำกำไรที่ 914

แนวรับ		แนวต้าน		จุดพิจารณา
914	910	920	925	920

GOM23

Rebound Trading ในกรอบ 1950-2000



- 🎯 **ภาพทางเทคนิค** ราคา Rebound ระหว่างวันมีแนวรับที่ 1960/1950 แนวต้าน 1990/2000
- 🎯 **กลยุทธ์:** ไม่มีสถานะ ให้ Trading ในกรอบ 1950-2000 แนวรับ 1960/1950 แนวต้าน 1990/2000

แนวรับ		แนวต้าน		กรอบพิจารณา
1960	1950	1990	2000	1950-2000

ASL Research Team

ธวัชชัย อิศวรไชย เลขทะเบียน 000710	ปณณวิชย์ ฤทธาสรินันท์ เลขทะเบียน 101198 +662 5081567 Ext 3516	ชุตินธร วิกุลศุภภัก เลขทะเบียน 095151 +662 5081567 Ext 3217	นภศักดิ์ ศรีศักดิ์ดา ผู้ช่วยนักวิเคราะห์
---------------------------------------	---	---	---