



Globlex Group

31 May 2023

AFTERNOON CALL ACTION NOTES

By Globlex Research Department

ดัชนี SET ปิดภาคเช้า

Close	1,522.51	Value	22,836 ลบ.
Change	-12.30	%Change	-0.80%

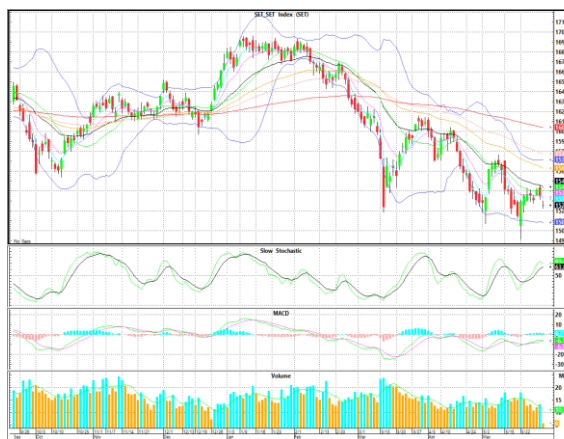
สรุปภาวะตลาดภาคเช้า

ตลาดหุ้นในภาคเช้า ดัชนีเคลื่อนไหวในแดนลบ เนื่องจากราคาน้ำมันดิบปรับตัวลง อีกทั้งตลาดจับตาผลการประชุม กนง. ในช่วงบ่ายวันนี้ โดยคาดการณ์ปรับขึ้นอัตราดอกเบี้ย 0.25% จึงมีแรงขายหุ้นบึกแบค ได้แก่ PTT, PTTEP และ DELTA ส่งผลให้ดัชนี SET Index ปิดตลาดที่ 1,522.51 จุด -12.30 จุด -0.80% มูลค่าการซื้อขาย 22,836 ลบ.

แนวโน้มภาคบ่าย

ดัชนีแกว่งตัวในแดนลบตลอดช่วงการซื้อขายภาคเช้า โดยถูกดันจากแรงขายในหุ้นกลุ่มพลังงาน นักลงทุนยังจับตาการประชุม กนง. ในช่วงบ่าย ซึ่งตลาดคาดว่า จะปรับขึ้นอัตราดอกเบี้ย 0.25%

แนวรับ 1,520 แนวต้าน 1,530



Technical Insight

JMART รับ 19.60 บาท / ต้าน 21.00-21.80 บาท / Cut loss 19.40 บาท

ราคาปิด 19.70 บาท

ติดตัวขึ้นจากขึ้นจากระดับ Bottom พร้อม Volume เพิ่มขึ้นชัดเจน และ MACD ส่งสัญญาณบวก หากผ่านต้านแรกที่ 21.00 บาท ลุ้นทดสอบ EMA-50 ที่ 21.80 บาท

SNNP รับ 24.70บาท / ต้าน 27.00-30.00 บาท / Cut loss 24.50 บาท

ราคาปิด 25.50 บาท

กลับมาขึ้นเหนือเส้นค่าเฉลี่ยทุกระดับ โดยมี Volume สะสม และ Slow Sto.+MACD มีค่าสัญญาณซื้อ หากผ่าน High เดิมที่ 27.00 บาท จะมีต้านถัดไปแถว 30.00 บาท

ข่าวสำคัญช่วงเช้า

- ภาวะตลาดเงินบาท: ปิด 34.64 กลับมาแข็งค่าจากแรงขายดอลลาร์ จับตางบ.ส่งสัญญาณทิศทางดอกเบี้ย
- เงินเฟ้อสหรัฐฯเดือนเม.ย.พุ่งแรง 6.8% คาดหนุนแบงก์ชาติขึ้นดอกเบี้ยหน้า
- สหรัฐอาจขาดดุลงบประมาณลดลง 1.5 ล้านล้านดอลลาร์ หากคงเกรสผ่านกม.เพดานหนี้
- ที่ปรึกษาฯ.ญี่ปุ่นคาด BOJ ขึ้นดอกเบี้ยต้นปีหน้า หากค่าแรงเพิ่มขึ้นต่อเนื่อง
- สศอ.เห็นคาดการณ์ MPI และ GDP ภาคอุฯ ปี 66 เหลือ 0.0-1.0% จากเดิมคาด 1.5-2.5%
- HENG จัดทัพใหม่ตั้ง CEO-MD มีผล 1 ก.ค.นี้ รับผิดชอบขายพอร์ตสินเชื่อจำนำทะเบียนรถ
- STARK เร่งจัดทำ Special Audit ขยายผลเชิงลึกส่งก.ล.ต.ภายใน 15 มิ.ย.
- CHIC ผนึกเซอร์ต้าขายเครื่องนอนคุณภาพสูง หวังขยายฐานลูกค้าใหม่
- SOLAR ส่งซิกผลงาน Q2/66 โตเด่น รุกขยายธุรกิจใหม่กลุ่มเทคโนโลยีพลังงานหมุนเวียน
- JMT บวก จากเข้าคำนวณ MSCI Global Small cap-ผลงานเริ่มฟื้นตัว

ที่มา : สำนักข่าวอินโฟเควสท์

นักวิเคราะห์ 02-6725999
 วิลาสินี บุญมาสูงทรง ext.5937
 วัชรินทร์ จงยรรยง ext.5936
 ณัฐวุฒิ วงศ์เยาวรักษ์ ext.5805
 สลักบุญ วงศ์อัครเดช ext.7287

ผู้ช่วยนักวิเคราะห์
 ปณชัย กฤตธนชัย