



### Set Index Data

Open	1,543.30		
High	1,545.55		
Low	1,531.30		
Closed	1,534.81		
Chg.	-6.16		
%Chg.	-0.40		
Value (mn)	46,659.10		
P/E(x)	18.28	Up	191
P/BV(x)	1.49	Unchanged	173
Yield (%)	3.06	Down	278
Market Cap (mn)	18,830.75		

### SET 50 -100 - MAI - Futures Index

	Closed	Chg	(%)
SET 50	926.91	-4.85	-0.52
SET 100	2,064.63	-9.71	-0.47
S50_CON	926.92	-2.28	-0.25
MAI Index	483.56	-3.04	-0.62

### Trading Breakdown : Daily

(Bt,m)	Buy	Sell	Net
Institution	6,509.91	4,502.18	2,007.73
Broker Port	3,329.75	3,476.14	-146.39
Foreign	23,363.65	26,427.21	-3,063.56
Customer	13,455.39	12,253.17	1,202.22

### Trading Breakdown : Month to Date

(Bt,m)	Buy	Sell	Net
Institution	109,027.25	80,282.61	28,744.64
Broker Port	95,851.75	80,883.68	14,968.07
Foreign	255,339.03	277,645.52	-22,306.49
Customer	375,338.30	374,351.35	986.95

### World Markets Index

	Closed	Chg.	(%)
Dow Jones	33,042.78	-50.56	-0.15
NASDAQ	13,017.43	41.74	0.32
FTSE100	7,522.07	-105.13	-1.38
Nikkei	31,328.16	94.62	0.30
Hang Seng	18,595.78	44.67	0.24

### Commodity

	Closed	Chg.	(%)
Oil: Brent	73.72	0.05	0.07
Oil: Nymex	69.53	-0.04	-0.06
Gold	1,959.42	0.42	0.02
ZINC	2,336.00	100.00	4.47
BDIY Index	1,129.00	-43.00	-3.67

### Cash Balance

05 พ.ค. - 14 มิ.ย. 2566 NC

### Analysts

Apichai Raomanachai	No. 002939
Nopporn Chaykaew	No. 043964
Nattawat Poosunthornsri	No. 087077

### Market Wrap-Up

- SET วันที่ 30 พ.ค.66 ปิด -6.16 จุด อยู่ที่ 1,534.81 จุด มูลค่าการซื้อขาย 46,658 ลบ. ต่างชาติขาย 3,063 ลบ. สถาบันซื้อ 2,007 ลบ. พอร์ตโบรกขาย 146 ลบ. NVDR มียอดขายสุทธิอยู่ที่ 563 ลบ. มียอดซื้อสุทธิในหุ้น CPALL,TU,MAKRO,BH,KCE และมียอดขายสุทธิ AOT,SCB,PTTEP,TRUE,CPN มูลค่า Short Sales อยู่ที่ระดับ 5,022 ลบ. หุ้นที่มีปริมาณ Short สูงคือ CK,MBK-R,SMPC โดยนักลงทุนต่างประเทศมีสถานะ Short ใน Index Futures จำนวน 28,697 สัญญา ยอดสะสมตั้งแต่ต้นปีต่างชาติ Short สุทธิรวม 206,700 สัญญา นักลงทุนต่างชาติขายพันธบัตรจำนวน 3,340 ลบ.
- ตลาดหุ้นสหรัฐฯ วันที่ 30 พ.ค.66 DJIA -0.15%, S&P500 +0.0%, Nasdaq +0.32% ได้แรงหนุนจาก NVIDIA +3% ส่งผลให้มูลค่าตลาดสูงถึง \$9.91 แสน ล. , Tesla +4.14% หลังอีออน มีर्सกับ รว. ต่างประเทศจีน ส่วน Conference Board เผยดัชนีเชื่อมั่นผู้บริโภคสหรัฐฯ พ.ค. ลดลงอยู่ที่ 102.3 & เม.ย. 103.7 แต่สูงกว่าค่าที่ 99.0 ตลาดหุ้นยุโรป Stoxx600 -0.15% จากแรงขายกลุ่มพลังงาน -2% และกลุ่มอาหาร & เครื่องดื่ม -2.7%

### Market View

- ตลาดหุ้นสหรัฐฯ วนนี้ DJIA ปรับลดลงหลังมีกระแสข่าวสมาชิกสภาผู้แทนของพรรครีพับลิกันบางคนค้าน กม. ดึงกล่าว ซึ่งเส้นตายวันที่ 5 มิ.ย. เพื่อเลี่ยงปัญหาผิดนัดชำระหนี้ ขณะที่ Nasdaq ได้แรงหนุนจาก NVIDIA ระหว่างการซื้อขายมีมูลค่าตลาดสูงเกิน \$1 ลล. จากอุปสงค์ความต้องการชิปในธุรกิจ AI ปัจจัยทางเศรษฐกิจ วันนิติตตาม JOLTs ตัวเลขเปิดรับสมัครงานสหรัฐฯ เม.ย. คาด 9.77 ล. & มี.ค. 9.59 ล. ตำแหน่ง, พกหัส ADP จำนวนภาคเอกชน พ.ค. คาด 170,000 & เม.ย. 296,000 ราย และศุกร์ จำนวนนอกภาคเกษตรสหรัฐฯ พ.ค. คาด 180,000 & เม.ย. 253,000 ราย ซึ่งหากตัวเลขจ้างงานสหรัฐฯ สูงกว่าคาด จะเป็นการเพิ่มน้ำหนักการปรับขึ้นต่อในการประชุม 13 - 14 มิ.ย. ส่วนตลาดหุ้นยุโรปวานนี้ปรับลดลง หลัง ปร. ธ.กลางลิทัวเนียเผย ECB อาจปรับขึ้นดอกเบี้ยต่อใน มิ.ย. , ก.ค. เพื่อคุมเงินเฟ้อยุโรปโซน พ.ค. คาดทรงตัวที่ 7.0% YoY ขณะที่ยอดปล่อยสินเชื่อกลุ่ม Non-Finance เม.ย. ชะลอตัวอยู่ที่ 4.6% & มี.ค. 5.2% ฝั่งดัชนีภูมิภาคเอเชียวานนี้ปรับขึ้น รับข่าวการขยายเขตแดนหนี้สหรัฐฯ และเข้าติดตาม PMI ภาคผลิตจีน พ.ค. คาด 51.4 & เม.ย. 49.2 เพื่อวัดการฟื้นตัวของเศรษฐกิจจีน สำหรับดัชนี SET วนนี้ -0.40% ปริมาณการซื้อขาย 4.66 หมื่น ลบ. ต่างชาติขาย 3.0 พัน ลบ. สถาบันซื้อ 2.0 พัน ลบ. รายย่อยซื้อ 1.2 พัน ลบ. กอปรกับต่างชาติขายสุทธิพันธบัตรไทย 3.34 พัน ลบ. หลัง ก.พาณิชย์รายงานส่งออกไทย เม.ย. -7.6% มากกว่าคาดที่ -2.0% YoY , ตัวเลขนำเข้า เม.ย. -7.3% YoY และมียอดดุลการค้า เม.ย. \$-1.47 พัน ล. ส่งผลให้ค่าเงินบาทอ่อนค่าอยู่ที่ 34.7 บาท/USD. ส่วนการหารือ 8 พรรคร่วมตั้งคณะทำงานร่วม โดยนัดประชุมนัดแรก 6 มิ.ย. แต่ยังไม่มีความชัดเจนในการสรรหาตัว ปร. สภาผู้แทนฯ วันนิติตตามการประชุม กนง. คาดจะปรับดอกเบี้ย 0.25%

### Daily Strategy

- วางแผนรับดัชนี SET ที่ 1,525-1,530 แนวต้าน 1,540 - 1,545 คาดดัชนีทรงตัว ระหว่างรอปัจจัย +/- ใหม่และตัวเลขจ้างงานสหรัฐฯ ในช่วงสุดสัปดาห์ แนะนำทยอยซื้อเมื่อดัชนีอ่อนตัว กลุ่มธนาคาร BBL, KTB, TTB คาด กนง. ปรับขึ้นดอกเบี้ย/ AH, NYT ตัวเลขส่งออกรถยนต์ เม.ย. +3.4% / เก็งกำไร GFPT, XO, SABINA, TOA จากสัญญาณบวกในเมเนตัมเทคนิค
- SNPN\* (ซื้อ/ ราคาเป้าหมาย IAA Consensus 28.00 บาท) ผลประกอบการ 1Q66 มีกำไรสุทธิ 154 ล้านบาท +1% QoQ, +46% YoY แม้ไม่ใช่ช่วง High Season ทำให้ยอดขายลดลง QoQ แต่กำไรขยายตัวได้เนื่องจากควบคุมต้นทุนและค่าใช้จ่ายที่ดีขึ้นส่วน YoY กำไรโตเด่นตามฐานรายได้และอัตรากำไรที่ดีขึ้นต่อเนื่อง สำหรับแนวโน้ม 2Q66 คาดกำไรโตได้ต่อ QoQ, YoY จากการออกสินค้าใหม่และการเปิดสายการผลิตใหม่ในเวียดนามเฟส 2 (ผลิตเบเนโตะเริ่มเดือน 5) รวมถึงมีเมเนตัมต่อในช่วง 2H66 จากการเปิดสายการผลิตในเวียดนามเฟส 3 (เจเล่ 4Q66) ทำให้ยอดขายจากเวียดนามทั้งปีโตตามเป้าที่ 1 พันล้านบาท ช่วยหนุน margin เพิ่มจากการประหยัดต่อขนาดและต้นทุนการผลิตที่ต่ำกว่าโรงงานในประเทศไทย ส่วนรายได้ในประเทศอื่นๆ ที่เป็นตลาดใหม่ อินโดนีเซีย ฟิลิปปินส์ เกาหลีใต้ ตั้งเป้าโต double digit ทั้งนี้ตลาดคาดกำไรปี 66 ที่ 710 ล้านบาท (+37% YoY)
- ILINK\* (ซื้อ / ราคาเป้าหมาย IAA Consensus 10.00 บาท) กำไรสุทธิงวด 1Q66 อยู่ที่ 127 ลบ. (+51% YoY, +4% QoQ) มีแรงหนุนจากกระแสใน Solar Cell ผ่านการติดตั้งแผงโซลาร์ อุปกรณ์ และสายสัญญาณยี่ห้อ LINK รวมไปถึงรายได้ในธุรกิจโครงการการทยอยรับรายได้โครงการที่สำคัญ Backlog เช่น งานจ้างเหมาก่อสร้างสายเคเบิลใต้น้ำ 33 เครือ เกาะเต่า จ.สุราษฎร์ธานี สำหรับการดำเนินงานช่วงถัดไป คาดว่าจะยังได้ประโยชน์ demand ในกลุ่มสายสัญญาณอย่างต่อเนื่อง ส่วนในด้านธุรกิจโครงการ ล่าสุด ก.บิชนะราคาต่ำสุดการประมูลงานก่อสร้างสายเคเบิลใต้น้ำระบบ 115 KV ไปยังเกาะสมุย มูลค่ากว่า 1,800 ล้านบาท ของกฟภ. ทั้งนี้ตลาดคาดกำไรสุทธิปี 66 และ ปี 67 ILINK\* ที่ 470 ลบ. (+23% YoY) และ 491 ลบ. (+4% YoY)



## Daily Key Factors

**Oil Update(-)** WTI ก.ค. -\$3.21 อยู่ที่ \$69.46/บาร์เรล Brent ก.ค. -\$3.41 อยู่ที่ \$73.54/บาร์เรล รอสภาผู้แทนฯ สหรัฐโหวตร่าง กม.ขยายเพดานหนี้สหรัฐ ส่วนการประชุมโอเปกพลัส 4 มิ.ย. รัสเซียไม่สนับสนุนแผนลดกำลังการผลิตเพิ่มเติมจากเดิม 2 ล.บาร์เรล/วัน จนถึงสิ้นปีนี้

**Gold Update(+)** Comex Gold มิ.ย. +\$14.00 อยู่ที่ \$1,977.10 /ออนซ์ ได้แรงหนุนจาก dollar index อ่อนค่า -0.10% อยู่ที่ 104.1665 และรอผลโหวตร่าง กม.ขยายเพดานหนี้สหรัฐ

**Fund Flow(-)** Fund Flow ต่างชาติในตลาด TIP วานนี้ ขายสุทธิ -60.79 ล้านดอลลาร์สหรัฐ ขายหุ้นไทย -88.14 ล.ดอลลาร์สหรัฐ ซื้อหุ้นอินโด +28.86 ล.ดอลลาร์สหรัฐ ขายหุ้นฟิลิปปินส์ -1.51 ล.ดอลลาร์สหรัฐ

- (0) ค่าเงินบาทเข้านี้อ่อนค่าอยู่ที่ 34.71 บาท/ดอลลาร์สหรัฐ
- (+) ผลตอบแทนพันธบัตรสหรัฐ 10 ปี ลดลงอยู่ที่ 3.689 %
- (-) ดัชนี BDI -43 จุด อยู่ที่ 1,129
- (+) BitCoinเข้านี้ +0.06% อยู่ที่ 27,786 ดอลลาร์สหรัฐ

## Economic Calendar

### ในประเทศ

31 พ.ค. ธนาคารแห่งประเทศไทย(ธปท.)รายงานภาวะเศรษฐกิจไทย ประชุมคณะกรรมการนโยบายการเงิน (กนง.) ครั้งที่ 3/2566  
 สัปดาห์ที่ 5 สศค.รายงานภาวะเศรษฐกิจการคลัง, ภาวะเศรษฐกิจภูมิภาค, ดัชนีความเชื่อมั่นอนาคตเศรษฐกิจภูมิภาค  
 สศอ.แถลงดัชนีอุตสาหกรรม

### ต่างประเทศ

29 พ.ค. US วันระลึกถึงทหารที่จากไป  
 30 พ.ค. US รายงานความเชื่อมั่นผู้บริโภคจากซีบี ( พ.ค.)  
 31 พ.ค. CN ดัชนี PMI ภาคการผลิตของจีน ( พ.ค.)  
 EU คำกล่าวของ ลาการ์ดี (Lagarde) ประธานธนาคารกลางยุโรป  
 US ตำแหน่งงานว่างเปิดใหม่จาก JOLTs (เม.ย.)  
 01 มิ.ย. CN ดัชนี PMI ภาคการผลิตของจีนจากสถาบัน Caixin ( พ.ค.)  
 EU ดัชนีราคาผู้บริโภค (CPI) (ปีต่อปี) ( พ.ค.)  
 EU ธนาคารกลางยุโรปจะตีพิมพ์รายงานการประชุมนโยบายการเงิน  
 EU คำกล่าวของ ลาการ์ดี (Lagarde) ประธานธนาคารกลางยุโรป  
 US การเปลี่ยนแปลงการจ้างงานภาคเกษตรกรรม(ADP)(พ.ค.)  
 US ดัชนี PMI ภาคการผลิตจากสถาบันไอเอสเอ็ม (ISM) ( พ.ค.)  
 US สินค้าคงคลังน้ำมันดิบ  
 US จำนวนคนที่ยื่นขอรับสวัสดิการว่างงานครั้งแรก  
 02 มิ.ย. US อัตราการว่างงาน ( พ.ค.)  
 US รายได้เฉลี่ยต่อชั่วโมง (เดือนต่อเดือน) ( พ.ค.)

## Theme Strategy

- Theme ฐานเด่นปี 2566 ต้อนรับนักท่องเที่ยวต่างชาติฟื้นตัว
- (1) กลุ่มท่องเที่ยวและสินค้าการ ได้แก่ CENTEL\*, ERW\*, MINT\*, SHR\*, VRANDA\*, SPA\*
  - (2) กลุ่มขนส่งและบริการ ได้แก่ AOT, AAV, BA\*, BAFS\*, PTG\*, BEM\*
  - (3) กลุ่มการอุปโภคบริโภค ได้แก่ CPALL, MAKRO\*, GLOBAL\*, HMPRO\*, DOHOME\*, CPN\*, CRC, COM7\*, BEAUTY\*, KAMART\*, KISS\*, ICHI\*, CBG\*, SAPPE\*, SNNP\*
  - (4) กลุ่ม ร.พ.อิงผู้ป่วยต่างชาติ (นักท่องเที่ยวตะวันออกกลาง / จีน) ได้แก่ BDMS, BH\*, EKH\*, PR9\*
  - (5) กลุ่มสื่อออนไลน์ (เพิ่มตามจำนวน Eyeball) ได้แก่ PLANB\*, VGI\*
  - (6) กลุ่มธนาคารพาณิชย์ (ปรับขึ้นดอกเบี้ย สินเชื่อขยายตัว) ได้แก่ BBL, KBANK, KTB\*, KKP\*
  - (7) กลุ่มอสังหาฯ - นิคมอุตสาหกรรม (นักลงทุนจีน / ลงทุน EV ใน EEC) ได้แก่ BRI\*, ORI\*, NOBLE\*, AMATA\*, ROJNA\*, WHA\*
  - (8) กลุ่มโรงไฟฟ้า (SPP ปรับขึ้น Ft) ได้แก่ BGRIM\*, GPSC\*

\*\*หุ้นแนะนำเชิงกลยุทธ์ที่ยังไม่อยู่ใน Coverage ของฝ่ายวิจัย

Asset Allocation: Equity 50% Fixed Income 30% Alternative Investment etc. Gold 10% Cash 10%

Today Fundamental Research: -

Monthly Portfolio May 2023: AOT, AMATA\*, AEONTS\*, SFLEX\*, ICHI\*



TRC เพิ่มทุนไปแต่ชดช้อย ทุนใหม่ร่วมถือหุ้น 25% 2 แบนกัใหญ่ สีม่วง-น้ำเงิน นำทีมปล่อยกู้ซื้คิดเคตโลน “ทีอาร์ซี” ไล่เกียร์เดินหน้า ลงทุน “เหมืองโปแตชชัยภูมิ” หลังผู้ถือหุ้นใหญ่ได้เงินเพิ่มทุนครบ 450 ล้าน บาทแล้ว ทุนรายใหม่โผล่เพิ่มทุนสัดส่วน 25% เตรียมจ้างที่ปรึกษาศึกษาความเป็นไปได้ของโครงการ พร้อมเจรจา 2 แบนกัใหญ่ สีม่วงและน้ำเงิน ร่วมปล่อยซื้คิดเคตโลน 3 หมื่นล้านบาท ส่วนเพิ่มทุนรอบสองเริ่ม Q4/66 อีก 2 หมื่นล้านบาท ต่างชาติแห่เข้าเพียบ ทั้งจีน มาเลเซีย และอินโดฯ มั่นใจ นำไปต่อยอดผลิตแบตเตอรี่ ป้อนโซลาร์ฟาร์ม ขณะที่ TRC จ่อรับงานก่อสร้าง “เหมือง” หลายหมื่นล้านบาท เริ่มเดินเครื่องผลิตได้ปี 69(ข่าวหุ้น)

‘ก้าวไกล’ ยันเก็บภาษีหุ้น วงการตลาดหุ้นเล็งค่าน “ศิริกัญญา” รองหัวหน้าพรรคก้าวไกล ยันต้องจัดเก็บ “ภาษีหุ้น” Capital gain tax ส่วน กองทุน LTF จะไม่น่ากลับมามีอีก ด้าน “ไพบูลย์” นายกสมฯคณบดีกวีระชาห์ ย้ำไม่เห็นด้วยกับภาษีหุ้น ชี้ตลาดหุ้นแถบเอเชียไม่มีแห่งไหนเก็บ และของไทยมีจัดเก็บภาษีกำไรขายหุ้นระดับนิติบุคคล และภาษีเงินปันผลระดับ 10% อยู่แล้ว(ข่าวหุ้น)

‘ซันเงิน’ ตั้งโต๊ะ เทนเดอร์ MPIC ‘ซันเงิน’ ตั้งโต๊ะเทนเดอร์ฯ รับซื้อหุ้น MPIC ที่เหลือทั้งหมดจากนักกลงทุนในราคาหุ้นละ 1.50 บาท วันที่ 9 มิ.ย.-13 ก.ค.นี้ ซีโอไอ MPIC เปิดแผนธุรกิจกลุ่มทุนใหม่ พร้อมผนึก MAJOR ต่อยอดธุรกิจสร้างหนึ่ง-จัดคอนเสิร์ตผ่านช่องทางต่างๆ(ข่าวหุ้น)

BTS จ่อบันทึก 2 พันล้าน งานโยธาสี่เหลี่ยม.ย.นี้ “บีทีเอส” รอรับเงินอุดหนุนค่าก่อสร้าง 2 พันล้านบาท หลังเปิดให้บริการสายสีเหลืองเดือน มิ.ย.นี้ รฟม.ตั้งงบรอไว้แล้ว ผู้บริหารมั่นใจงบ 66/67 (เม.ย. 66-มี.ค. 67) สวย รายได้รถไฟ 2 สายคืน ทั้งชมพูและเหลือง ช่วงไตรมาส 3 (ต.ค.-ธ.ค. 66) จำนวนเที่ยวเดินทางรถไฟฟ้ายาสีเขียวหลักจะกลับมาปกติ รับรู้ ส่วนแบ่งกำไร BTSGIF เพิ่ม ด้านโบรกฯ แนะนำ “ซ้อ” เป้าหมาย 10 บาท

SIRI กำไรปีนี้โต 40-50% บุกโครงการมาร์จิ้นสูง “แสนสิริ” ลั่นกำไรสุทธิปีนี้นำไฮโดรเจน 40-50% จากปีก่อนทำได้ 4,279.88 ล้านบาท รับแรงหนุนครึ่งปีหลังโอนโครงการใหม่ระดับลักซ์ซิวรี่ที่มีมาร์จิ้นสูงอีกเพียบ พร้อมไชรียอดขาย 5 เดือนแรกพุ่งแตะ 17,000 ล้านบาท(ข่าวหุ้น)

SAPPE ลั่น 5 ปี ยอดขายอาหารเสริม 500 ล้าน ผนึก.หัวเจียวฯ เปิดเซ็ปเป้ อินหยาง เอ็กซ์ หัวเจียว 2 สูตร “เซ็ปเป้” รุกตลาดอาหารเสริม ตั้งเป้ายอดขาย 5 ปี แตะ 500 ล้านบาท ล่าสุดผนึกมหาวิทยาลัยหัวเจียวเฉลิมพระเกียรติ เปิดตัวผลิตภัณฑ์เสริมอาหารจากสมุนไพรจีน ภายใต้แบรนด์ “เซ็ปเป้ อินหยาง เอ็กซ์ หัวเจียว” 2 สูตร(ข่าวหุ้น)

กูรูชี้ ‘กนก’ ไม่ปิดประตูขึ้นคบ. โบรกวันกอดตัน ‘พันด์โฟลว์’ ยิ่งไหลออกปี นี้ขายสุทธิแล้วเจียด “แสนล้าน” นักเศรษฐศาสตร์ฯ ฟันธง กนก.ขึ้นดอกเบี้ยอีก 0.25% วันนี-ยังไม่ปิด ประตูขึ้นดอกเบี้ย ครั้งต่อไป “สมประวิณ” คาดขึ้นได้ 3 ครั้ง แตะ 2.50% “บล.เอเชีย พลัส” หวั่น กอดตันพันด์โฟลว์ไหลออกจากตลาดหุ้นต่อเนื่อง เข้าสินทรัพย์ปลอดภัย ล่าสุดขายสุทธิ 9.6 หมื่นล้าน(ไทยโพสต์)

ส่งออกยังโคม่าดั่งยาว 7 เดือน ‘พาณิชย์’ ชี้ศก.โลกป่วนลู่เงินหนุนยอดเข้าเป้า 1-2% “พาณิชย์” รับส่งออกไทยยังโคม่า เม.ย.66 ดิ่ง 7.6% ติดลบต่อเนื่องเดือนที่ 7 แจงเศรษฐกิจโลกไม่แน่นอนป่วนหนัก ส่วนผลงาน 4 เดือนติดลบอ่วม 5.2% คาดแนวโน้มเดือน พ.ค. ยังชะลอไม่เลิก เหตุสต็อกสินค้าประเทศคู่ค้ายังแน่น ทำเบรกซื้อสินค้า มองตลาดจีนสุดแจ่ม-ปัญหาความมั่นคงด้านอาหารทั่วโลกช่วยประคองส่งออกไทยปีนี้โตตามเป้า 1-2% (ไทยโพสต์)

MPIC ลั่นซันเงินสั่งลุยธุรกิจซอฟต์แวร์ผู้บริหาร MPIC แจงเคยช่วย STARK แต่ช่วงแรก ไม่ได้ยุ่งเกี่ยวมานานแล้ว ยืนยัน “ซันเงิน” ตั้งใจจริงเดินหน้าธุรกิจซอฟต์แวร์ สร้างค่านิยมให้สังคมสนใจ ซึ่มีครบทั้งประสบการณ์ คอนเน็กชัน ทั้งในและต่างประเทศ พร้อมเดินหน้าสร้างคอนเทนต์ระดับโลก ยึดหลักเสริมคุณค่า กินแบ่งทุกพาร์ทเนอร์(หุ้นหุ้น)

SABUY กองทุนเก็บ ประกาศบักติลมิ.ย.“ทุเกียรติ รุจนพรพจน์” บอสใหญ่ SABUY ซึ่กองทุนนอกกลับมาเชื่อมั่นเจรจาซื้อหุ้น ขณะที่ IMF ยังกอดหุ้นต่อเนื่อง ด้าน บลจ. เริ่มเก็บ ซึ่ผลงานประจำซึ่ทำจริง เดินหน้าบักติลมิ.ย.นี้ หนุนอีโคซิสเต็ม วางเกมเป็นอินเวสเมนต์โฮลดิ้ง รับต้องการเก็บหุ้นบจ.ที่ น่าสนใจ ก่อนเจรจาเพื่อให้ได้ของถูก วางรายได้โค้งสองติดเครื่องวิ่งต่อ บักหมุดรายได้ 2 หมื่นล้านบาท(หุ้นหุ้น)

PTT ด้านทานพลังงานลง เพิ่มมูลค่าไม่ซื้อหุ้นคืน PTT รับราคาพลังงานปีนี่วูบ แต่ยืนยันกระจายหลายธุรกิจไม่ได้รับผลกระทบมาก เติงเกมธุรกิจอนาคตต่อเนื่อง มองราคาน้ำมันกรอบ 79-84 ดอลลาร์สหรัฐต่อบาร์เรล ย้ำไม่มีแผนซื้อหุ้นคืน เดินหน้าเพิ่มมูลค่าบริษัท(หุ้นหุ้น)

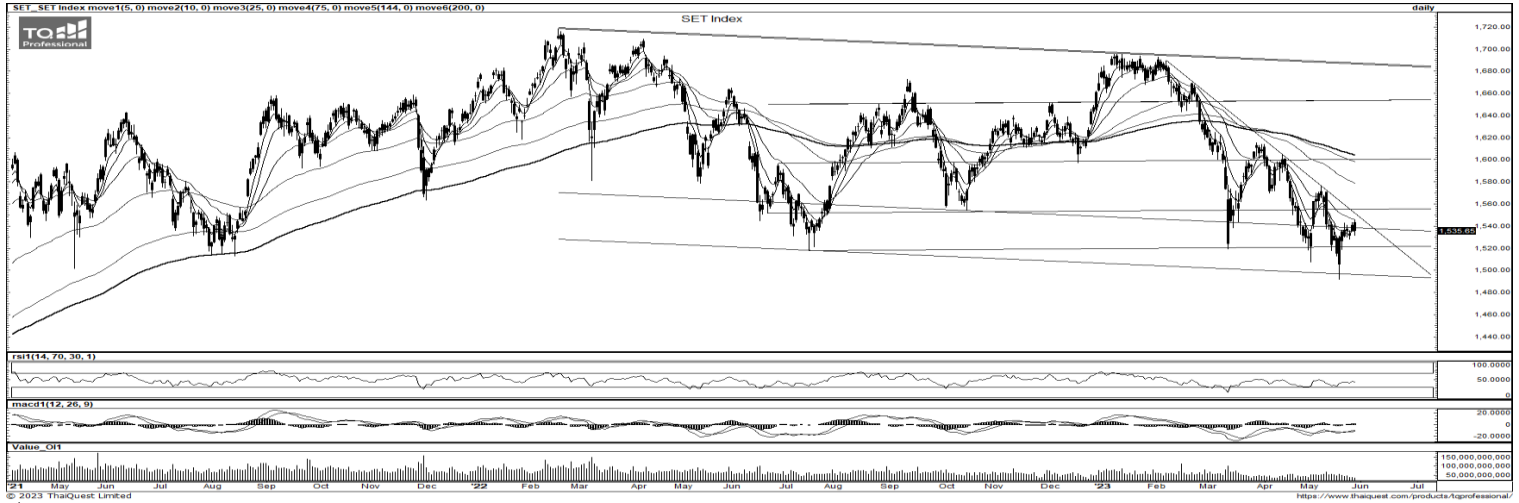
เล็งเปิดรับเที่ยวบินจีน จ่อเพิ่มสลอต 262 เที่ยวบิน CAAT ไฟเขียวให้สายการบินจีน ยื่นรื้อชุมสลอตได้ 100% เล็งเพิ่มสลอต 262 เที่ยวบินต่อสัปดาห์ หนุนเที่ยวบินจีน-ไทยเร่งตัวขึ้นทุกเดือน ด้านนักวิเคราะห์ชี้บรรยากาศการแข่งขันในอุตสาหกรรมการบินที่ผ่อนคลาย หนุนศักยภาพการทำการกำไรของ ทั้ง BA และ AAV หนุนผลงานทั้งปี 2566 พลิกทำกำไรอย่างมีนัยสำคัญ คงแนะนำ “ซ้อ”(หุ้นหุ้น)

KSL น้ำตาลยืน 25 เซ็นต์ ซูไฟฟ้า-คาร์บอนเสริม KSL มองราคาน้ำตาลไม่ต่ำกว่า 25 เซ็นต์ต่อปอนด์ คาดดีต่อเนื่องถึงปี 2567 ชูตลาดส่งออก การบริโภคในประเทศขยายตัวได้ดี การท่องเที่ยวหนุน มั่นใจทั้งปี รายได้โต 10% แถมมีรายได้ธุรกิจไฟฟ้าต่อเนื่อง อานิสงส์ค่า Ft มากกว่าปีก่อน เล็งขายคาร์บอนเครดิตเสริมรายได้เพิ่ม(หุ้นหุ้น)

SEAFCO ซิงงาน 9.3 พันล. จับตารายได้ปีนี้ทะลุเป้า SEAFCO มองภาพรวมไตรมาส 2/2566 สดใส ไล่เกียร์ประมูลงานต่อเนื่องอีกกว่า 9.35 พันล้านบาท เบื้องต้นคาดหวังได้ส่วนแบ่งงานมาไม่น้อยกว่า 30-33% เติงพอร์ต อดแบ็กล็อกหนา 1.5 พันล้านบาท เพียงพอรองรับการเติบโตปี 2566 แล้ว ฟุ่งรายได้ปีนี้ทะลุเป้าแน่(หุ้นหุ้น)

GLORY เปิดบริการพีเจอรี่ใหม่ ดันยอดใช้ฟุ้ง-เล็งโกยเงิน 15 ล. GLORY ฉายภาพธุรกิจครึ่งปีหลังฟื้นซึ่ หลังลงทุนสตาร์ทอัพกลุ่มนิเวศน์ ดักดี Line@Alisa ตั้งเป้ายอด Subscribe สูงสุด 5 หมื่นราย รับทรัพย์เข้าพอร์ต 15 ล้านบาท ด้านผู้บริหารย้ำแผน 3 ปี ลงทุนเอสเอ็มอี 8-12 บริษัท (หุ้นหุ้น)

ดีเคย์ 3 มิ.ย.รถไฟฟ้า ‘สีเหลือง’ ทดลองวิ่ง ให้ปชช.นั่งฟรี 30 วัน ดีเคย์ 3 มิ.ย.นี้ “รถไฟฟ้าสายสีเหลือง” ช่วงลาดพร้าว-ลำโพง เตรียมเปิดให้บริการประชาชนทดลองนั่งฟรี ระยะเวลา 1 เดือน การันตีแก้ไขข้อบกพร่องได้มาตรฐานความปลอดภัย 100% (ไทยโพสต์)



ที่มา: TQ Professional, TF Day

Resistance	1,540 - 1,550
Support	1,530 - 1,520

### SET Daily: แกว่งทรงตัว

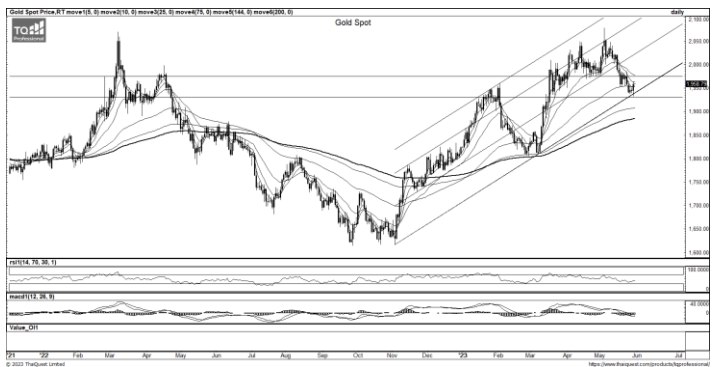
กลยุทธ์การลงทุน SET Index เลิกพักตัวเหนือแนวเส้นค่าเฉลี่ย EMA5-10 วัน ส่วน RSI / MACD ยังขยับทรงตัว วันนี้ประเมินแกว่งตัวในกรอบแนวรับ 1,530-1,520 แนวต้าน 1,550-1,550 เก่งกำไรขึ้นขายลงซื้อ



ที่มา: TQ Professional, TF weekly

### SET Weekly: แกว่ง sideways

กลยุทธ์การลงทุน ระยะเวลา sentiment ต่างประเทศผันผวนจากการขึ้นดอกเบี้ยและการลดสภาพคล่องของธนาคารกลางหลัก ขณะที่เงินเฟ้อในระดับสูงกดดันให้เศรษฐกิจมีโอกาสเข้าสู่ภาวะถดถอย นอกจากนี้ยังมีความเสี่ยงภาคธนาคาร ทำให้ทิศทาง fund flow ผ่่าวตัว ในทางเทคนิค TF weekly ดัชนีกลับไปยืน EMA200 Week ไม่ได้คาดแกว่งตัวลงในกรอบ Sideway แนวรับ 1,510 / 1,490 แนวต้าน 1,660 / 1,680



ที่มา: TQ Professional, TF daily

### Gold Spot: ใช้แนวรับ US\$1,935-1,930/Oz เป็นเกณฑ์

กลยุทธ์การลงทุน Gold Spot สลับมาปิดบวกรับดอลลาร์อ่อน-Bond Yield ลด // แห่งเทียนรับาวัดที่แนวรับ Channel ที่ US\$1,935-1,930/Oz ยังใช้จุดนี้เป็นเกณฑ์ หากยืนได้ลุ้นฟื้นตัวต่อ ถ้าหลุด Follow short แนวรับถัดไป US\$1,900/Oz ส่วนแนวต้าน US\$1,965-1,975/OZ

Resistance	1,965 - 1,975
Support	1,935 - 1,900

### Technical Analyst

Apichai Raomanachai No. 002939

### Asst. Technical Analyst

Noppom Chaykaew No. 043964

ข้อมูลในเอกสารฉบับนี้ รวบรวมมาจากแหล่งข้อมูลที่เชื่อถือได้ อย่างไรก็ดี บริษัทหลักทรัพย์ คิงส์ฟอร์ด จำกัด (มหาชน) ไม่สามารถที่จะยืนยันหรือรับรองความถูกต้องของข้อมูลเหล่านั้นได้ ไม่ว่าประการใด ๆ บทวิเคราะห์ในเอกสารนี้ จัดทำขึ้นโดยอ้างอิงหลักเกณฑ์ทางวิชาการเกี่ยวกับหลักการวิเคราะห์ และมีได้เป็นการชี้นำ หรือเสนอแนะให้ซื้อหรือขายหลักทรัพย์ใด ๆ การตัดสินใจซื้อหรือขายหลักทรัพย์ใด ๆ ของผู้อ่าน ไม่ว่าจะเกิดจากการอ่านบทความในเอกสารนี้หรือไม่ก็ตาม ล้วนเป็นผลจากการใช้วิจารณญาณของผู้อ่าน โดยไม่มีส่วนเกี่ยวข้องกับหรือพ้องกันกับ บริษัทหลักทรัพย์ คิงส์ฟอร์ด จำกัด(มหาชน) ไม่ว่ากรณีใด



ที่มา ; TQ Professional

## AEONTS

Resistance 209.00

Support 199.00

แนะนำแก๊งค์กำไร แท่งเทียนแก๊งค์ตัวผ่านแนวต้าน trend line พร้อมปริมาณการซื้อขายเข้าสะสม ส่วน MACD / RSI เกิดสัญญาณบวก เบื้องต้นคาดหวังทยอยขึ้นต่อ โดยมีแนวต้านที่ 209.00 บาท ส่วนแนวรับ 199.00 บาท และพิจารณาวางจุด Stop Loss ที่ 196.00 บาท



ที่มา ; TQ Professional

## NYT

Resistance 4.14-4.24

Support 4.00

แนะนำแก๊งค์กำไร แท่งเทียนทยอยฟื้นตัวเกาะแนวเส้นค่าเฉลี่ยระยะสั้น พร้อมปริมาณการซื้อขายเข้าสะสม ส่วน RSI / MACD ส่งสัญญาณบวก เบื้องต้นคาดการณ์การขยับขึ้นต่อ โดยมีแนวต้าน 4.14-4.24 บาท ส่วนแนวรับ 4.00 บาท และ Stop Loss ที่ 3.94 บาท



ที่มา ; TQ Professional

## TTB

Resistance 1.70

Support 1.55

แนะนำแก๊งค์กำไร แท่งเทียนแก๊งค์ตัวผ่านแนวต้าน trend line พร้อมปริมาณการซื้อขายเข้าสะสม ด้าน Indicator MACD และ RSI มีแนวโน้มเป็นบวก เบื้องต้นหากยืนเหนือแนวรับ 1.55 บาท ได้คาดการณ์การขึ้นต่อ โดยมีแนวต้านถัดไป 1.70 บาท ส่วนจุด Stop Loss 1.53 บาท

### Technical Analyst

Apichai Raomanachai No. 002939

### Asst. Technical Analyst

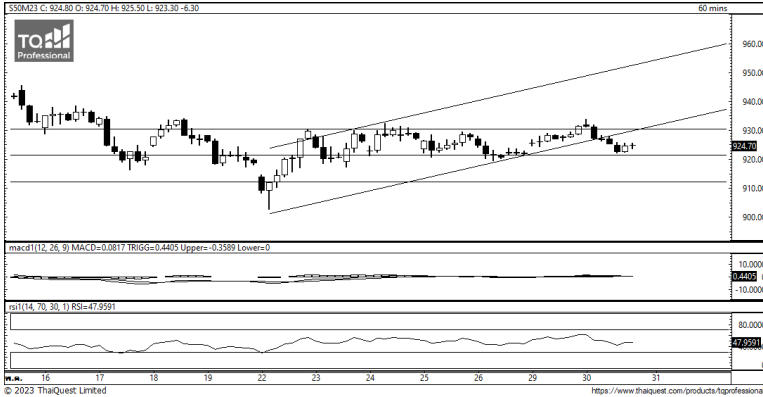
Nopporn Chaykaew No. 043964

# SET50 Index Futures



KINGSFORD

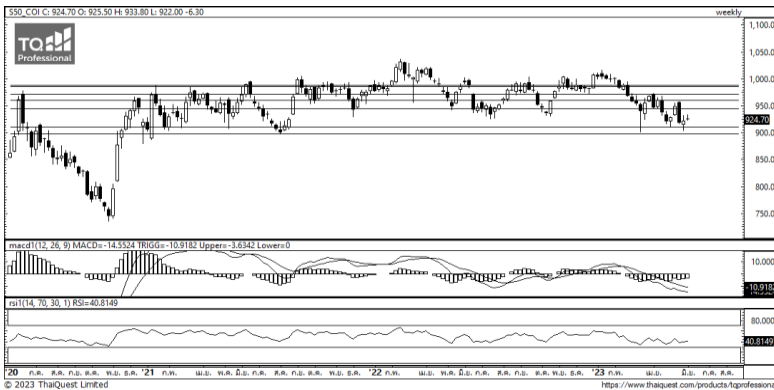
วันพุธที่ 31 พฤษภาคม พ.ศ. 2566



ที่มา: Kingsford Research

## ภาพการลงทุในระยะสั้น

S50M23 ปิดที่ 924.70 จุด ปรับตัวลดลง 6.30 จุด หรือ -0.68% S50M23 มีการเคลื่อนไหวหลุดกรอบแนวโน้มขาขึ้น โดยมีแนวต้านที่บริเวณ 935 และ มีแนวรับที่ 920 ในส่วน Indicator ยังอยู่แนวโน้มขาลง ทำให้ในระยะสั้นยังมีโอกาสปรับตัวลดลง โดยหากยังไม่สามารถยืนยันเหนือ 925 เน้น Short จะเป็นฝั่งที่ได้เปรียบกว่า



ที่มา: Kingsford Research

## ภาพการลงทุนรายสัปดาห์

สำหรับภาพรายสัปดาห์ สถานะปัจจุบันถือ Short 1/3 Port SET 50 INDEX FUTURES ยังมีการเคลื่อนไหวในลักษณะ Sideway แต่ Indicator สนับสนุนอยู่ในทิศทางแนวโน้มขาลง ปัจจุบันมีแนวรับที่ 910 และแนวต้านที่ 940 ถ้าหาปรับตัวต่ำกว่า 920 จุด การถือสถานะ Short จะเป็นฝั่งที่ได้เปรียบกว่าและควร เปิดสถานะ Short 2/3 Port

Apichai Raomanachai

No. 002939

Nut Kaewborisutsakul

Asst. Derivatives Analyst

## Market Overview

นักลงทุนต่างชาติ Short สุทธิ 28,697สัญญา ส่วนสะสมประจำเดือน พ.ค มียอด Short สุทธิ 21,256 สัญญา และยอดสะสม ตั้งแต่เดือน ม.ค เป็นยอด Short สุทธิ 206,770 สัญญา ในส่วนของ ตลาดหุ้นสหรัฐฯ ดัชนี DJIA ปิด -0.15% , ดัชนี S&P500 ปิด +0.0027% และ ดัชนี Nasdaq ปิด +0.32% สภาผู้แทนราษฎรสหรัฐฯจะโหวตร่างกฎหมายดังกล่าวในวันพุธที่ 31 พ.ค. ก่อนที่จะส่งต่อเข้าสู่การพิจารณาของวุฒิสภาสหรัฐฯ และหากวุฒิสภาให้ความเห็นชอบ ก็จะส่งต่อไปบน.ไบนเดลงนามเป็นกฎหมายเพื่อให้มีผลบังคับใช้ต่อไป อย่างไรก็ตาม กระบวนการผ่านกฎหมายดังกล่าวจะต้องเสร็จสิ้นก่อนสิ้นเดือนวันที่ 5 มิ.ย. นักลงทุนจับตาข้อมูลแรงงานหลายรายการของสหรัฐฯในสัปดาห์นี้ โดยในวันนี้สำนักงานสถิติของกระทรวงแรงงานสหรัฐฯจะเปิดเผยตัวเลขการเปิดรับสมัครงานและอัตราการหมุนเวียนของแรงงาน (JOLTS) ประเดือนเม.ย. ส่วนในวันพฤหัสบดีคือโตเมติก ดาต้า โพรเซสซิ่ง อิงค์ ( ADP ) จะเปิดเผยตัวเลขจ้างงานภาคเอกชนเดือนพ.ค. และกระทรวงแรงงานสหรัฐฯจะเปิดเผยจำนวนผู้ขอรับสวัสดิการว่างงานรายสัปดาห์ สำหรับในวันศุกร์นี้ กระทรวงแรงงานสหรัฐฯจะเปิดเผยตัวเลขจ้างงานนอกภาคเกษตรประจำเดือนพ.ค. ขณะที่นักวิเคราะห์คาดการณ์ว่า ตัวเลขจ้างงานจะเพิ่มขึ้นเพียง 180 ,000 ตำแหน่งในเดือนพ.ค. ซึ่งลดลงต่ำกว่าระดับ 253,000 ตำแหน่งในเดือนเม.ย. และคาดว่าอัตราว่างงานเดือนพ.ค. จะเพิ่มขึ้นสู่ระดับ 3.5% จากระดับ 3.4% ในเดือนเม.ย.

	Close	Change	Volume	OI
SET50	926.91	-4.9	1,356,113,000	543,944
S50M23	924.70	-6.3	206,329	502,096
S50U23	921.80	-5.9	17,829	69,230
S50Z23	922.60	-5.3	4,214	31,061
S50K23	926.92	-2.3	40	153

Source: TQ Pro

	Last	Support	Resistance
SET50	926.91	925	935
S50M23	924.70	920	935
S50U23	921.80	920	930

Source: Kingsford Securities

Volume by Investors	SET (Million Bath)	Index Futures (Contracts)
Local Institutions	2,007.73	6,905
Foreign	-3,063.57	-28,697
Local Investor	1,202.22	21,792

ข้อมูลในเอกสารฉบับนี้ รวบรวมมาจากแหล่งข้อมูลที่น่าเชื่อถือ อย่างไรก็ดี บริษัทหลักทรัพย์ คิงส์ฟอร์ด จำกัด (มหาชน) ไม่สามารถที่จะยืนยันหรือรับรองความถูกต้องของข้อมูลเหล่านี้ได้ ไม่ว่าประการใด ๆ บทวิเคราะห์ในเอกสารนี้จัดทำขึ้นโดยอ้างอิงหลักการทางวิชาการเกี่ยวกับหลักการวิเคราะห์ และมีได้เป็นการชี้แนะ หรือเสนอแนะให้ซื้อหรือขายหลักทรัพย์ใด ๆ การตัดสินใจซื้อหรือขายหลักทรัพย์ใด ๆ ของผู้อ่าน ไม่ว่าจะเกิดจากการอ่านบทความในเอกสารนี้หรือไม่ก็ตาม ล้วนเป็นผลจากการใช้วิจารณญาณของผู้อ่าน โดยไม่มีส่วนเกี่ยวข้องกับหรือพันธะผูกพันใด ๆ กับ บริษัทหลักทรัพย์ คิงส์ฟอร์ด จำกัด (มหาชน) ไม่ว่ากรณีใด

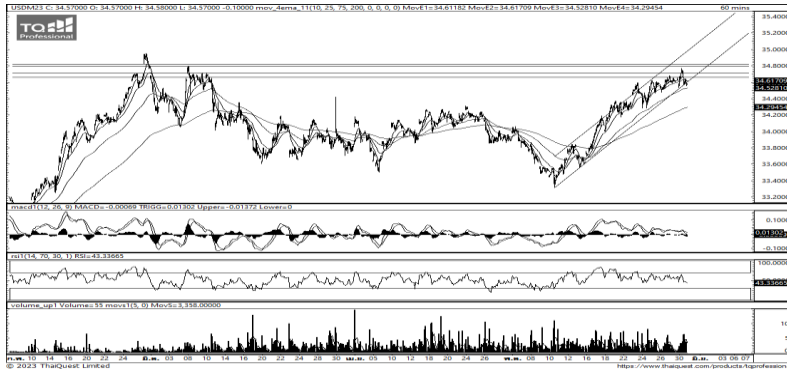
# SET50 Index Futures



KINGSFORD

Series	Close	Chg	Vol. Contracts	OI	OI Chg	Theoretical	Basis	Daly Left	LTD
S50Q23	924.90	-2.5				923.91	-2.01	91	30/8/2023
S50M23	924.70	-6.3	165,703	502,096	29,391	925.95	-2.21	29	29/6/2023
S50U23	921.80	-5.9	15,976	69,230	3,985	922.95	-5.11	120	28/9/2023
S50Z23	922.60	-5.3	3,534	31,061	787	919.94	-4.31	211	28/12/2023
S50H24	919.30	-4.7	949	7,500	103	916.94	-7.61	302	28/3/2024

## Currency Futures



ที่มา: Kingsford Research

### ภาพการลงทุนระยะสั้น

เข้านี้ dollar index อยู่ที่ 104.049 จุด อ่อนค่าลง 0.11 % โดยที่ USDM23 เมื่อนานนี้ปิดแข็งค่าขึ้น 0.10 บาท/USD โดยค่าเงินมีลักษณะการเคลื่อนไหวอยู่ในแนวโน้มขาขึ้น แต่ได้มีการปรับตัวลดลงต่ำกว่า EMA 10, 25 วัน และ Indicator ปรับตัวลดลง RSI ปรับตัวเป็นสัญญาณขาด ซึ่งส่งผลให้ค่าเงินจะมีการปรับตัวในทิศทางแข็งค่า โดยมองกรอบการเคลื่อนไหวของ USDM23 อยู่ระหว่างแนวรับที่ 34.30 และแนวต้านที่ 34.80 หากยังไม่ผ่าน 34.80 ควรเปิดสถานะ Short จะเป็นฝั่งที่ได้เปรียบกว่า

	Last	Change	Volume	OI
USDM23	34.67	-0.10	18,000	96,509
USDN23	34.61	-0.13	239	5,863
USDQ23	34.54	-0.19	204	204
USDU23	34.36	-0.09	5,163	25,226

Source: TQ Pro

	Last	Support	Resistance
RTXUSTB	34.63	34.30	34.80
USDM23	34.67	34.30	34.80
USDU23	34.36	34.00	34.50

Source: Kingsford Securities

ข้อมูลในเอกสารฉบับนี้ รวบรวมมาจากแหล่งข้อมูลที่น่าเชื่อถือ อย่างไรก็ดี บริษัทหลักทรัพย์ คิงส์ฟอร์ด จำกัด (มหาชน) ไม่สามารถที่จะยืนยันหรือรับรองความถูกต้องของข้อมูลเหล่านี้ได้ ไม่ว่าประการใด ๆ บทวิเคราะห์ในเอกสารนี้ จัดทำขึ้นโดยอ้างอิงหลักเกณฑ์ทางวิชาการเกี่ยวกับหลักการวิเคราะห์ และมีได้เป็นการชี้แนะ หรือเสนอแนะให้ซื้อหรือขายหลักทรัพย์ใด ๆ การตัดสินใจซื้อหรือขายหลักทรัพย์ใด ๆ ของผู้อ่าน ไม่ว่าจะเกิดจากการอ่านบทความในเอกสารนี้หรือไม่ก็ตาม ล้วนเป็นผลจากการใช้วิจารณญาณของผู้อ่าน โดยไม่มีส่วนเกี่ยวข้องกับหรือพันธะผูกพันใด ๆ กับ บริษัทหลักทรัพย์ คิงส์ฟอร์ด จำกัด (มหาชน) ไม่ว่ากรณีใด



## Most Active Grainer (%chg)

Rank	STOCK	OI	Price Chg (20 Working Days)
1	SAMART	16,643	40.70%
2	DELTA	2,356	32.99%
3	TKN	24,382	21.08%
4	MTC	9,913	20.59%
5	TQM	9,325	17.65%
6	TCAP	985	16.76%
7	BEC	11,785	16.67%
8	GFPT	8,932	15.89%
9	ICHI	8,129	13.39%
10	COM7	8,277	11.88%
11	TOA	1,456	11.11%
12	TTB	55,529	10.34%
13	TU	15,379	10.14%
14	PLANB	24,566	9.82%
15	MBK	3,954	9.03%
16	GLOBAL	2,497	8.19%
17	PRM	8,484	7.32%
18	TISCO	377	7.20%
19	KTB	65,168	6.67%
20	MINT	4,846	6.35%
21	KKP	4,073	5.42%
22	AEONTS	277	5.18%
23	BCP	11,804	4.96%
24	WHAUP	12,064	4.84%
25	KBANK	12,177	4.00%
26	BBL	6,856	3.82%
27	BPP	1,650	3.68%
28	M	1,234	3.55%
29	SCC	2,759	3.50%
30	BAY	675	3.42%

## Top Gainers OI (%chg)

STOCK	OI	%Daily Top OI Change	STOCK	OI	%5 Day Top OI Change
BEC	11,785	633.81%	BEC	11,785	582.79%
TTB	55,529	44.06%	TRUE	49,933	46.48%
BJC	1,933	17.87%	INTUCH	1,863	25.03%
TRUE	49,933	13.62%	TTB	55,529	13.49%
THCOM	5,070	10.84%	CRC	3,993	8.48%
MEGA	1,379	8.16%	MEGA	1,379	7.73%
LH	7,074	7.62%	PLANB	24,566	4.65%
MINT	4,846	6.93%	RATCH	2,170	2.94%
ICHI	8,129	5.19%	PTT	17,310	0.08%
CRC	3,993	5.08%	STA	2,767	0.00%
TISCO	377	4.72%	TISCO	520	0.00%
TOP	2,160	4.05%	TTCL	4,753	-0.04%
PTT	17,310	2.41%	VNG	9,674	-0.05%
PTTGC	10,254	1.02%	BAY	675	-0.15%
RATCH	2,170	0.98%	THG	342	-0.29%

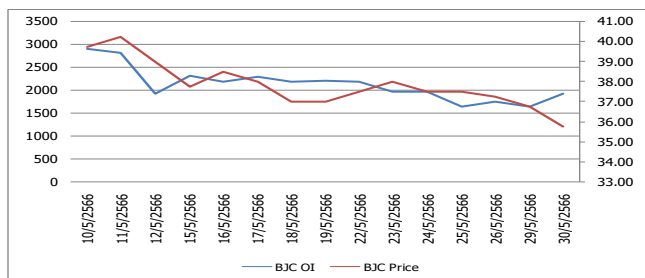
Source: TQ Pro

## Top Loser OI (%chg)

STOCK	OI	%Daily Top OI Change	STOCK	OI	%5 Day Top OI Change
SPCG	20	-95.45%	SPCG	20	-95.45%
ESSO	11,871	-38.77%	AMATA	1,612	-65.35%
GLOBAL	2,497	-24.61%	ESSO	11,871	-48.27%
CHG	7,220	-21.66%	ICHI	8,129	-47.28%
HANA	1,851	-17.51%	SPRC	1,124	-45.83%
SPALI	2,863	-14.87%	TOA	1,456	-43.98%
PSH	585	-14.60%	STPI	28,874	-43.54%
ORI	6,383	-14.10%	GFPT	8,932	-42.79%
MAJOR	7,908	-13.73%	TKN	24,382	-41.28%
SCGP	8,138	-12.85%	PSL	1,568	-41.10%
EPG	7,037	-12.44%	KTC	52,403	-36.75%
TTA	3,686	-12.22%	WHA	16,063	-36.32%
CENTEL	2,049	-11.83%	GLOBAL	2,497	-36.07%
BBL	6,856	-11.76%	BEAUTY	47,759	-34.76%
WHAUP	12,064	-11.06%	WHAUP	12,064	-34.66%

## หุ้นที่มีทิศทาง ราคาและ OI ที่น่าจับตามอง

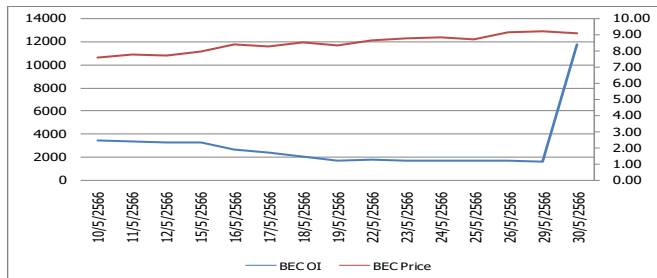
### OI Trend BJC



**Recommend : Short**  
**Support : 35.00**

**Resistance : 36.50**  
**Stop-Loss : 37.00**

### OI Trend BEC



**Recommend : Long**  
**Support : 8.80**

**Resistance : 10.00**  
**Stop-Loss : 8.50**

Source: KINGSFORD

**APICHAJ RAOMANACHAI** No. 002939  
**NUT KAEWBORISUTSAKUL** Asst. Derivatives Analyst

ข้อมูลในเอกสารฉบับนี้ รวบรวมมาจากแหล่งข้อมูลที่น่าเชื่อถือ อย่างไรก็ตาม บริษัทหลักทรัพย์ คิงส์ฟอร์ด จำกัด (มหาชน) ไม่สามารถที่จะยืนยันหรือรับรองความถูกต้องของข้อมูลเหล่านี้ได้ ไม่ว่าประการใด ๆ บทวิเคราะห์ในเอกสารนี้ จัดทำขึ้นโดยอ้างอิงหลักการทางวิชาการเกี่ยวกับหลักการวิเคราะห์ และมีได้เป็นการชี้แนะ หรือเสนอแนะให้ซื้อหรือขายหลักทรัพย์ใด ๆ การตัดสินใจซื้อหรือขายหลักทรัพย์ใด ๆ ของผู้อ่าน ไม่ว่าจะเกิดจากการอ่านบทความในเอกสารนี้หรือไม่ก็ตาม ล้วนเป็นผลจากการใช้วิจารณญาณของผู้อ่าน โดยไม่มีส่วนเกี่ยวข้องกับหรือของคิงส์ฟอร์ด จำกัด บริษัทหลักทรัพย์ คิงส์ฟอร์ด จำกัด (มหาชน) ไม่พวกรณใด



# Short Sales



KINGSFORD

มูลค่าการขายชอร์ต ณ วันที่ 30 พฤษภาคม 2566

หลักทรัพย์	ปริมาณหุ้นที่ขายชอร์ต (หุ้น)	มูลค่าการขายชอร์ต (บาท)	%เทียบมูลค่าซื้อขายตลาดรวม
7UP	119,000	67,830	3.28%
AAI	406,400	1,990,840	3.73%
AAV	1,108,200	2,992,580	6.78%
AAV-R	666,700	1,800,090	4.08%
ACE	184,300	361,021	1.10%
ACE-R	2,000	3,844	0.01%
ADVANC	338,700	71,678,200	9.67%
ADVANC-R	219,300	46,444,900	6.26%
AEONTS	25,100	4,998,150	5.85%
AGE	103,500	275,692	6.96%
AGE-R	11,000	29,260	0.74%
AH	44,700	1,607,250	0.64%
AIT	17,300	88,035	4.71%
AMATA	628,500	13,956,040	14.15%
AMATA-R	313,600	6,949,410	7.06%
ANAN	105,000	107,100	3.87%
ANAN-R	355,900	362,782	13.13%
AOT	1,884,200	132,999,175	9.85%
AOT-R	1,444,000	102,067,500	7.55%
AP	497,600	5,733,610	3.20%
AP-R	3,175,400	36,566,110	20.39%
AS	48,000	720,000	1.26%
ASIAN	25,700	250,695	2.90%
ASK	4,400	123,200	1.22%
ASP	1,500	4,290	0.27%
ASW-R	5,900	48,970	0.98%
AU	25,600	258,560	1.13%
AU-R	41,500	418,185	1.83%
AUCT	2,800	29,220	0.24%
AURA-R	18,900	309,840	2.77%
AWC	2,198,500	10,930,541	3.21%
AWC-R	4,383,900	21,845,129	6.40%
BA	120,700	1,674,620	4.98%
BA-R	35,400	493,880	1.46%
BAFS-R	5,700	175,875	3.21%
BAM	972,200	10,694,200	11.04%
BAM-R	489,900	5,388,900	5.56%
BANPU	6,496,700	53,224,755	10.61%
BANPU-R	5,061,500	41,688,320	8.27%
BAY	10,700	323,675	2.41%
BAY-R	10,900	329,675	2.46%
BBIK	2,200	223,500	0.23%
BBIK-R	3,100	315,675	0.33%
BBL	415,100	67,868,850	11.72%
BBL-R	20,300	3,308,950	0.57%
BCH	721,200	13,596,510	2.67%
BCH-R	5,434,000	102,702,060	20.11%
BCP	704,500	22,235,625	18.62%
BCP-R	384,000	12,126,225	10.15%
BCPG	280,500	2,571,790	8.87%
BCPG-R	221,700	2,028,900	7.01%
BDMS	3,168,000	90,288,000	13.66%
BE8	6,300	283,500	0.51%
BEAUTY	460,400	378,227	2.99%
BEC	172,100	1,542,445	3.71%

ข้อมูลในเอกสารฉบับนี้ รวบรวมมาจากแหล่งข้อมูลที่เชื่อถือได้ อย่างไรก็ตาม บริษัทหลักทรัพย์ คิงส์ฟอร์ด จำกัด (มหาชน) ไม่สามารถที่จะยืนยันหรือรับรองความถูกต้องของข้อมูลเหล่านี้ได้ ไม่ว่าประการใด ๆ บทวิเคราะห์ในเอกสารนี้ จัดทำขึ้นโดยอ้างอิงหลักเกณฑ์ทางวิชาการเกี่ยวกับหลักการวิเคราะห์ และมีได้เป็นการชี้แนะ หรือเสนอแนะให้ซื้อหรือขายหลักทรัพย์ใด ๆ การตัดสินใจหรือซื้อขายหลักทรัพย์ใด ๆ ของผู้อ่าน ไม่ว่าจะเกิดจากการอ่านบทความในเอกสารนี้หรือไม่ก็ตาม ล้วนเป็นผลจากการใช้วิจารณญาณของผู้อ่าน โดยไม่มีส่วนเกี่ยวข้องกับหรือพึ่งพิงผูกพันใด ๆ กับ บริษัทหลักทรัพย์ คิงส์ฟอร์ด จำกัด (มหาชน) ไม่ว่ากรณีใด

# Short Sales



KINGSFORD

มูลค่าการขายชอร์ต ณ วันที่ 30 พฤษภาคม 2566

หลักทรัพย์	ปริมาณหุ้นที่ขายชอร์ต (หุ้น)	มูลค่าการขายชอร์ต (บาท)	%เทียบมูลค่าซื้อขายตลาดรวม
BEC-R	507,800	4,606,030	10.96%
BEM	2,455,100	19,969,860	7.17%
BEM-R	5,939,200	48,301,090	17.34%
BGRIM	86,300	3,298,050	2.51%
BGRIM-R	601,600	22,904,225	17.50%
BH	133,100	30,002,700	3.09%
BH-R	431,600	97,183,600	10.04%
BJC	498,300	18,025,725	10.40%
BJC-R	939,100	33,654,100	19.61%
BLA	192,400	5,194,800	16.81%
BLA-R	22,800	615,600	1.99%
BLAND	266,200	230,712	3.26%
BOL	4,800	49,920	3.04%
BPP	32,200	452,620	8.07%
BPP-R	60,100	845,700	15.07%
BRR	500	3,300	0.03%
BRR-R	900	5,805	0.06%
BTG	72,800	1,892,800	2.91%
BTG-R	43,800	1,143,650	1.75%
BTS	3,145,700	23,077,580	7.57%
BTS-R	7,391,200	53,971,905	17.78%
BYD	127,500	1,026,495	2.13%
BYD-R	290,100	2,317,910	4.84%
CBG	56,100	3,736,400	1.27%
CBG-R	527,000	35,050,450	11.92%
CENTEL	187,000	9,327,000	4.92%
CENTEL-R	279,000	13,967,825	7.34%
CHAYO	79,900	624,890	8.17%
CHG	1,870,600	6,062,154	2.29%
CHG-R	17,379,800	56,176,904	21.32%
CK	192,600	3,760,610	35.40%
CK-R	96,100	1,876,680	17.66%
CKP	456,400	1,527,092	3.41%
CKP-R	1,724,000	5,786,682	12.86%
COM7	273,100	7,752,750	4.42%
COM7-R	384,900	10,865,025	6.23%
CPALL	1,640,200	104,058,900	5.28%
CPALL-R	2,473,200	156,716,275	7.96%
CPF	1,463,200	29,415,930	9.01%
CPF-R	1,555,700	31,202,280	9.58%
CPN	255,100	17,525,050	3.61%
CPN-R	1,495,600	102,785,300	21.19%
CRC	731,200	30,744,700	5.86%
CRC-R	1,421,900	59,669,925	11.40%
CV	11,800	18,630	0.90%
DCC	353,300	721,784	8.27%
DCC-R	703,100	1,433,424	16.45%
DDD	3,200	42,610	2.23%
DELTA	672,600	65,308,025	4.91%
DELTA-R	1,238,600	119,959,025	9.04%
DITTO	100,000	3,287,750	0.54%
DITTO-R	12,800	403,975	0.07%
DMT	225,600	2,827,150	10.36%
DOHOME	272,700	3,905,780	10.82%
DOHOME-R	327,200	4,678,880	12.98%

ข้อมูลในเอกสารฉบับนี้ รวบรวมมาจากแหล่งข้อมูลที่เชื่อถือได้ อย่างไรก็ตาม บริษัทหลักทรัพย์ คิงส์ฟอร์ด จำกัด (มหาชน) ไม่สามารถที่จะยืนยันหรือรับรองความถูกต้องของข้อมูลเหล่านี้ได้ ไม่ว่าประการใด ๆ บทวิเคราะห์ในเอกสารนี้ จัดทำขึ้นโดยอ้างอิงหลักเกณฑ์ทางวิชาการเกี่ยวกับหลักการวิเคราะห์ และมีได้เป็นการชี้แนะ หรือเสนอแนะให้ซื้อหรือขายหลักทรัพย์ใด ๆ การตัดสินใจซื้อหรือขายหลักทรัพย์ใด ๆ ของผู้อ่าน ไม่ว่าจะเกิดจากการอ่านบทความในเอกสารนี้หรือไม่ก็ตาม ล้วนเป็นผลจากการใช้วิจารณญาณของผู้อ่าน โดยไม่มีส่วนเกี่ยวข้องกับหรือพึ่งพิงผูกพันใด ๆ กับ บริษัทหลักทรัพย์ คิงส์ฟอร์ด จำกัด (มหาชน) ไม่ว่ากรณีใด

# Short Sales



KINGSFORD

มูลค่าการขายชอร์ต ณ วันที่ 30 พฤษภาคม 2566

หลักทรัพย์	ปริมาณหุ้นที่ขายชอร์ต (หุ้น)	มูลค่าการขายชอร์ต (บาท)	%เทียบมูลค่าซื้อขายตลาดรวม
DUSIT	9,800	113,220	0.49%
EA	510,700	33,054,725	4.19%
EA-R	810,100	52,544,975	6.64%
EASTW	6,500	32,590	0.57%
EGATIF	22,500	150,750	1.12%
EGCO	22,600	3,214,950	5.32%
EGCO-R	105,000	14,909,000	24.73%
EPG	84,600	596,855	7.14%
EPG-R	284,200	2,003,980	24.00%
ERW	1,050,200	4,427,130	5.37%
ERW-R	64,800	273,870	0.33%
ESSO	122,100	1,062,270	6.29%
ESSO-R	30,200	262,195	1.56%
ETC	28,800	85,884	1.63%
FORTH	43,500	1,403,550	1.48%
FORTH-R	9,300	293,675	0.32%
FSMART	112,400	1,130,295	1.69%
FSMART-R	31,800	310,050	0.48%
GFPT	148,500	1,826,450	2.23%
GFPT-R	878,200	10,770,730	13.19%
GLOBAL	120,600	2,243,160	5.96%
GLOBAL-R	75,100	1,396,290	3.71%
GPSC	156,100	9,253,675	2.77%
GPSC-R	682,200	40,112,675	12.12%
GULF	907,300	44,635,125	5.21%
GULF-R	1,611,000	79,068,275	9.25%
GUNKUL	295,000	1,003,000	2.14%
GUNKUL-R	153,400	521,560	1.11%
HANA	749,800	32,606,150	6.43%
HANA-R	682,800	29,448,475	5.85%
HENG	119,800	342,028	0.75%
HENG-R	10,900	31,170	0.07%
HL	36,800	558,790	2.32%
HMPRO	3,090,400	43,170,850	13.70%
HMPRO-R	3,883,800	54,121,410	17.22%
HTC	15,000	616,150	1.67%
HUMAN	6,200	62,620	1.98%
ICC	600	24,750	2.09%
ICHI	244,900	3,583,710	2.64%
ICHI-R	358,600	5,208,270	3.86%
III	23,000	273,700	2.32%
III-R	100	1,190	0.01%
ILM	13,600	305,600	0.88%
ILM-R	45,400	1,029,810	2.94%
INTUCH	441,900	32,317,300	9.86%
INTUCH-R	736,400	53,905,800	16.43%
IP	13,200	152,320	2.84%
IRPC	3,230,000	7,235,200	16.41%
IRPC-R	3,728,200	8,342,424	18.94%
ITD	163,100	234,764	4.66%
ITEL	26,900	78,784	1.26%
IVL	639,900	20,529,600	6.59%
IVL-R	1,546,000	49,607,925	15.92%
JAS-R	1,083,000	1,817,765	7.80%

ข้อมูลในเอกสารฉบับนี้ รวบรวมมาจากแหล่งข้อมูลที่เชื่อถือได้ อย่างไรก็ตาม บริษัทหลักทรัพย์ คิงส์ฟอร์ด จำกัด (มหาชน) ไม่สามารถที่จะยืนยันหรือรับรองความถูกต้องของข้อมูลเหล่านี้ได้ ไม่ว่าประการใด ๆ บทวิเคราะห์ในเอกสารนี้ จัดทำขึ้นโดยอ้างอิงหลักเกณฑ์ทางวิชาการเกี่ยวกับหลักการวิเคราะห์ และมีได้เป็นการชี้แนะ หรือเสนอแนะให้ซื้อหรือขายหลักทรัพย์ใด ๆ การตัดสินใจซื้อหรือขายหลักทรัพย์ใด ๆ ของผู้อ่าน ไม่ว่าจะเกิดจากการอ่านบทความในเอกสารนี้หรือไม่ก็ตาม ล้วนเป็นผลจากการใช้วิจารณญาณของผู้อ่าน โดยไม่มีส่วนเกี่ยวข้องกับหรือพันธะผูกพันใด ๆ กับ บริษัทหลักทรัพย์ คิงส์ฟอร์ด จำกัด (มหาชน) ไม่ว่ากรณีใด

# Short Sales



KINGSFORD

มูลค่าการขายชอร์ต ณ วันที่ 30 พฤษภาคม 2566

หลักทรัพย์	ปริมาณหุ้นที่ขายชอร์ต (หุ้น)	มูลค่าการขายชอร์ต (บาท)	%เทียบมูลค่าซื้อขายตลาดรวม
JMART	303,000	5,805,680	2.83%
JMART-R	1,048,700	20,152,420	9.80%
JMT	630,300	25,152,225	5.25%
JMT-R	17,100	685,200	0.14%
KAMART-R	23,700	288,680	0.22%
KBANK	628,700	82,736,850	3.58%
KBANK-R	917,800	120,038,900	5.22%
KCC	10,800	73,980	0.79%
KCE	207,600	8,081,450	2.52%
KCE-R	240,100	9,340,475	2.91%
KEX	76,400	775,680	4.37%
KEX-R	65,200	658,370	3.73%
KISS	16,800	102,435	1.30%
KKP	62,400	3,950,650	2.96%
KKP-R	626,900	39,654,875	29.72%
KLINIQA	5,100	199,175	0.35%
KLINIQA-R	28,600	1,111,400	1.98%
KSL	22,300	75,374	1.35%
KSL-R	82,600	279,188	5.01%
KTB	3,110,200	59,404,820	11.61%
KTB-R	605,800	11,570,780	2.26%
KTC	273,600	14,519,000	6.81%
KTC-R	676,600	35,852,575	16.83%
LANNA	55,400	863,960	3.17%
LANNA-R	52,200	809,540	2.99%
LH	4,056,800	34,809,045	4.90%
LH-R	3,723,100	31,943,460	4.50%
LHFG	32,200	33,488	0.79%
LPN	16,800	73,920	3.44%
LPN-R	61,800	271,918	12.66%
M	28,800	1,460,700	3.48%
M-R	60,400	3,059,125	7.31%
MAJOR	133,400	2,052,140	3.12%
MAJOR-R	267,800	4,124,160	6.27%
MBK	75,700	1,196,060	19.11%
MBK-R	133,000	2,101,380	33.58%
MC	50,300	656,720	3.48%
MEGA	207,100	8,072,950	4.88%
MEGA-R	242,100	9,450,400	5.70%
MINT	2,195,500	73,993,075	15.26%
MINT-R	2,071,600	69,523,975	14.40%
MONO	68,300	88,107	2.52%
MTC	686,500	27,863,375	5.20%
MTC-R	812,600	33,150,925	6.16%
NER	166,300	774,958	1.77%
NER-R	358,600	1,662,850	3.81%
NETBAY	6,700	145,330	1.31%
NEX	250,500	3,319,180	1.91%
NEX-R	89,400	1,179,890	0.68%
NOBLE	17,800	81,180	1.72%
NRF	45,300	246,885	8.13%
NSL	2,200	43,560	1.72%
NSL-R	1,300	25,870	1.02%
NUSA	30,000	24,300	0.14%

ข้อมูลในเอกสารฉบับนี้ รวบรวมมาจากแหล่งข้อมูลที่เชื่อถือได้ อย่างไรก็ตาม บริษัทหลักทรัพย์ คิงส์ฟอร์ด จำกัด (มหาชน) ไม่สามารถที่จะยืนยันหรือรับรองความถูกต้องของข้อมูลเหล่านี้ได้ ไม่ว่าประการใด ๆ บทวิเคราะห์ในเอกสารนี้ จัดทำขึ้นโดยอ้างอิงหลักเกณฑ์ทางวิชาการเกี่ยวกับหลักการวิเคราะห์ และมีได้เป็นการชี้แนะ หรือเสนอแนะให้ซื้อหรือขายหลักทรัพย์ใด ๆ การตัดสินใจซื้อหรือขายหลักทรัพย์ใด ๆ ของผู้อ่าน ไม่ว่าจะเกิดจากการอ่านบทความในเอกสารนี้หรือไม่ก็ตาม ล้วนเป็นผลจากการใช้วิจารณญาณของผู้อ่าน โดยไม่มีส่วนเกี่ยวข้องกับหรือพันธะผูกพันใด ๆ กับ บริษัทหลักทรัพย์ คิงส์ฟอร์ด จำกัด (มหาชน) ไม่ว่ากรณีใด

# Short Sales



KINGSFORD

มูลค่าการขายชอร์ต ณ วันที่ 30 พฤษภาคม 2566

หลักทรัพย์	ปริมาณหุ้นที่ขายชอร์ต (หุ้น)	มูลค่าการขายชอร์ต (บาท)	%เทียบมูลค่าซื้อขายตลาดรวม
ONEE	355,000	1,863,170	2.86%
OR	1,525,300	30,989,920	9.14%
OR-R	1,526,200	30,986,900	9.14%
ORI	287,600	3,161,710	3.46%
ORI-R	704,700	7,735,730	8.48%
OSP	458,400	13,088,600	3.23%
OSP-R	694,600	19,722,150	4.90%
PLANB	837,900	7,488,140	10.80%
PLANB-R	455,400	4,067,980	5.87%
PLAT	16,900	60,032	0.61%
PLAT-R	1,100	3,894	0.04%
PR9	26,300	472,060	1.24%
PR9-R	52,500	939,970	2.48%
PRM	131,400	867,915	8.85%
PRM-R	35,000	231,000	2.36%
PSH-R	82,800	1,028,620	18.09%
PSL	162,300	1,579,660	2.20%
PSL-R	982,500	9,603,605	13.35%
PTG	362,800	4,307,320	2.51%
PTG-R	1,240,400	14,631,900	8.58%
PTL	16,500	219,410	0.90%
PTL-R	10,800	143,560	0.59%
PTT	6,019,500	185,099,625	19.36%
PTT-R	2,388,100	73,303,825	7.68%
PTTEP	392,900	56,587,350	7.63%
PTTEP-R	993,400	142,878,400	19.28%
PTTGC	391,000	14,200,600	4.88%
PTTGC-R	591,100	21,419,200	7.38%
QH	550,400	1,265,920	4.94%
QH-R	1,403,000	3,226,686	12.59%
RABBIT	1,023,000	634,490	8.97%
RAM	5,000	244,450	1.50%
RAM-R	7,700	375,275	2.32%
RATCH	109,200	3,985,800	7.85%
RATCH-R	202,000	7,324,125	14.52%
RBF	61,600	619,870	2.59%
RCL	21,900	536,550	3.59%
RCL-R	8,300	202,780	1.36%
ROJNA	46,400	265,335	2.93%
ROJNA-R	90,300	514,710	5.70%
RS	38,900	556,850	3.15%
S-R	27,700	41,550	3.31%
SABINA	24,700	749,150	0.78%
SABINA-R	60,000	1,865,050	1.90%
SABUY	575,000	7,123,430	3.23%
SABUY-R	3,300	40,350	0.02%
SAK	39,900	237,485	1.21%
SAK-R	800	4,720	0.02%
SAMART	160,300	889,610	2.50%
SAMART-R	20,700	115,615	0.32%
SAPPE-R	7,200	590,750	0.43%
SAT	14,600	293,460	1.25%
SAT-R	53,700	1,072,570	4.58%
SAWAD	577,300	31,390,575	8.04%
SAWAD-R	608,000	32,943,300	8.47%
SC	171,300	735,276	2.65%

ข้อมูลในเอกสารฉบับนี้ รวบรวมมาจากแหล่งข้อมูลที่เชื่อถือได้ อย่างไรก็ตาม บริษัทหลักทรัพย์ คิงส์ฟอร์ด จำกัด (มหาชน) ไม่สามารถที่จะยืนยันหรือรับรองความถูกต้องของข้อมูลเหล่านี้ได้ ไม่ว่าประการใด ๆ บทวิเคราะห์ในเอกสารนี้ จัดทำขึ้นโดยอ้างอิงหลักเกณฑ์ทางวิชาการเกี่ยวกับหลักการวิเคราะห์ และมีได้เป็นการชี้แนะ หรือเสนอแนะให้ซื้อหรือขายหลักทรัพย์ใด ๆ การตัดสินใจซื้อหรือขายหลักทรัพย์ใด ๆ ของผู้อ่าน ไม่ว่าจะเกิดจากการอ่านบทความในเอกสารนี้หรือไม่ก็ตาม ล้วนเป็นผลจากการใช้วิจารณญาณของผู้อ่าน โดยไม่มีส่วนเกี่ยวข้องกับหรือพันธะผูกพันใด ๆ กับ บริษัทหลักทรัพย์ คิงส์ฟอร์ด จำกัด (มหาชน) ไม่ว่ากรณีใด

# Short Sales



KINGSFORD

มูลค่าการขายชอร์ต ณ วันที่ 30 พฤษภาคม 2566

หลักทรัพย์	ปริมาณหุ้นที่ขายชอร์ต (หุ้น)	มูลค่าการขายชอร์ต (บาท)	%เทียบมูลค่าซื้อขายตลาดรวม
SC-R	216,500	930,140	3.35%
SCB	154,800	15,944,400	1.16%
SCB-R	901,400	92,750,150	6.74%
SCC	132,100	43,347,800	4.33%
SCC-R	206,200	67,431,600	6.75%
SCCC	4,100	547,350	15.59%
SCCC-R	1,300	173,550	4.94%
SCGP	295,000	11,811,350	3.69%
SCGP-R	380,700	15,229,825	4.77%
SENA	4,900	15,386	1.66%
SGP-R	16,100	137,520	8.82%
SHR	158,200	518,896	1.79%
SHR-R	401,900	1,319,762	4.55%
SINGER	679,500	7,412,430	11.70%
SINGER-R	1,000	11,010	0.02%
SIRI	4,814,500	8,452,259	7.29%
SIRI-R	2,616,900	4,585,239	3.96%
SIS	2,000	39,800	0.70%
SISB	38,800	1,435,600	2.27%
SJWD	18,100	323,040	1.26%
SJWD-R	31,900	570,270	2.23%
SKR	17,900	195,610	2.15%
SKY	100	2,725	0.01%
SMPC	21,700	232,190	33.49%
SNC	4,600	52,440	1.23%
SNNP	30,000	746,000	0.81%
SNNP-R	22,800	570,080	0.62%
SOLAR	111,300	103,044	0.65%
SPA	30,200	332,200	1.44%
SPALI	163,400	3,430,740	2.65%
SPALI-R	154,700	3,227,650	2.51%
SPRC	515,900	4,440,690	3.80%
SPRC-R	1,290,600	11,087,565	9.52%
SSP	6,800	59,955	0.73%
SSP-R	10,400	91,615	1.12%
STA	233,600	4,445,020	8.49%
STA-R	336,200	6,391,070	12.21%
STANLY	100	22,300	0.08%
STEC	548,800	5,224,170	10.62%
STEC-R	397,100	3,782,015	7.69%
STGT	247,100	2,308,305	4.20%
STGT-R	300	2,805	0.01%
STPI	14,800	55,898	2.75%
SUSCO	23,600	81,656	1.65%
SYNEX	6,400	83,200	6.36%
TASCO	421,000	7,974,030	6.28%
TASCO-R	69,000	1,291,260	1.03%
TCAP	82,400	4,166,950	3.49%
TCAP-R	210,700	10,651,850	8.92%
TEAMG	53,900	441,530	0.33%
TFG	53,500	235,360	0.74%
TFG-R	1,256,600	5,489,740	17.48%
TGE	2,500	4,125	0.07%
THANI	107,300	375,550	1.57%
THANI-R	482,100	1,681,406	7.04%
THCOM	100,500	1,127,190	3.25%

ข้อมูลในเอกสารฉบับนี้ รวบรวมมาจากแหล่งข้อมูลที่เชื่อถือได้ อย่างไรก็ตาม บริษัทหลักทรัพย์ คิงส์ฟอร์ด จำกัด (มหาชน) ไม่สามารถที่จะยืนยันหรือรับรองความถูกต้องของข้อมูลเหล่านี้ได้ ไม่ว่าประการใด ๆ บทวิเคราะห์ในเอกสารนี้ จัดทำขึ้นโดยอ้างอิงหลักเกณฑ์ทางวิชาการเกี่ยวกับหลักการวิเคราะห์ และมีได้เป็นการชี้แนะ หรือเสนอแนะให้ซื้อหรือขายหลักทรัพย์ใด ๆ การตัดสินใจซื้อหรือขายหลักทรัพย์ใด ๆ ของผู้อ่าน ไม่ว่าจะเกิดจากการอ่านบทความในเอกสารนี้หรือไม่ก็ตาม ล้วนเป็นผลจากการใช้วิจารณญาณของผู้อ่าน โดยไม่มีส่วนเกี่ยวข้องกับหรือพึ่งพิงผูกพันใด ๆ กับ บริษัทหลักทรัพย์ คิงส์ฟอร์ด จำกัด (มหาชน) ไม่ว่ากรณีใด

# Short Sales



KINGSFORD

มูลค่าการขายชอร์ต ณ วันที่ 30 พฤษภาคม 2566

หลักทรัพย์	ปริมาณหุ้นที่ขายชอร์ต (หุ้น)	มูลค่าการขายชอร์ต (บาท)	%เทียบมูลค่าซื้อขายตลาดรวม
THG	18,300	1,248,975	2.77%
THG-R	66,700	4,557,225	10.09%
TIDLOR	695,300	19,130,125	3.65%
TIDLOR-R	21,300	585,650	0.11%
TIPH	35,500	1,528,125	4.95%
TIPH-R	14,800	638,425	2.06%
TISCO	49,800	4,832,100	1.80%
TISCO-R	170,800	16,539,625	6.16%
TKC	2,100	42,020	4.76%
TKN	142,400	1,609,120	2.67%
TKS	17,100	162,450	4.60%
TLI	672,000	8,419,710	13.02%
TLI-R	156,400	1,955,000	3.03%
TOA	15,900	494,450	0.78%
TOA-R	38,200	1,217,825	1.88%
TOP	516,600	23,110,075	7.68%
TOP-R	562,100	25,223,800	8.35%
TPIPL	61,200	91,188	1.66%
TPIPP	47,400	159,264	13.69%
TPIPP-R	42,700	143,254	12.33%
TQM	72,200	2,206,975	2.29%
TQM-R	11,300	342,850	0.36%
TRUE	2,967,000	19,947,785	3.26%
TRUE-R	4,189,000	28,109,985	4.60%
TSE	21,000	47,040	3.22%
TTA	91,200	654,390	6.07%
TTA-R	204,400	1,466,220	13.60%
TTB	58,264,200	91,998,100	12.98%
TTB-R	1,167,600	1,840,916	0.26%
TTCL-R	14,900	59,898	3.10%
TTW	19,000	165,300	2.09%
TTW-R	137,000	1,194,570	15.04%
TU	2,757,000	41,653,030	8.01%
TU-R	920,000	13,968,510	2.67%
TVO-R	17,100	440,325	13.94%
UBE	18,100	20,253	0.71%
UV	53,300	153,504	1.60%
UVAN	11,100	93,015	4.86%
VGI	300,800	967,716	1.54%
VGI-R	738,600	2,379,400	3.78%
VIBHA-R	67,700	173,460	18.41%
WHA	2,071,100	9,260,064	4.15%
WHA-R	6,068,100	27,130,970	12.15%
WHAUP	37,100	144,690	5.31%
WHAUP-R	81,700	318,630	11.69%
WICE	7,500	59,840	1.98%
XO	95,700	1,748,970	1.54%
XPG	371,200	381,281	2.75%
XPG-R	46,400	47,807	0.34%
YGG	2,800	21,700	0.12%

หมายเหตุ - ไม่รวมรายการขายชอร์ตของสมาชิกที่เป็นผู้ร่วมค้ำหน่วยลงทุนหรือผู้ดูแลสภาพคล่องของหน่วยลงทุนของกองทุนรวมอีทีเอฟเพื่อบัญชีบริษัทประเภทเพื่อทำกำไรจากส่วนต่างของราคาหรือเพื่อดูแลสภาพคล่อง แล้วแต่กรณี

ข้อมูลในเอกสารฉบับนี้ รวบรวมมาจากแหล่งข้อมูลที่เชื่อถือได้ อย่างไรก็ตาม บริษัทหลักทรัพย์ คิงส์ฟอร์ด จำกัด (มหาชน) ไม่สามารถที่จะยืนยันหรือรับรองความถูกต้องของข้อมูลเหล่านี้ได้ ไม่ว่าประการใด ๆ บทวิเคราะห์ในเอกสารนี้ จัดทำขึ้นโดยอ้างอิงหลักเกณฑ์ทางวิชาการเกี่ยวกับหลักการวิเคราะห์ และมีได้เป็นการชี้แนะ หรือเสนอแนะให้ซื้อหรือขายหลักทรัพย์ใด ๆ การตัดสินใจซื้อหรือขายหลักทรัพย์ใด ๆ ของผู้อ่าน ไม่ว่าจะเกิดจากการอ่านบทความในเอกสารนี้หรือไม่ก็ตาม ล้วนเป็นผลจากการใช้วิจารณญาณของผู้อ่าน โดยไม่มีส่วนเกี่ยวข้องกับหรือพึ่งพิงผูกพันใด ๆ กับ บริษัทหลักทรัพย์ คิงส์ฟอร์ด จำกัด (มหาชน) ไม่ว่ากรณีใด

# Stock Calendar



KINGSFORD

รายงานการเปลี่ยนแปลงการถือหลักทรัพย์ของผู้บริหาร (แบบ 59-2) ประจำวันที่ 30 พฤษภาคม 2566

ชื่อผู้บริหาร	ประเภทหลักทรัพย์	วันที่ได้มา / จำนวน	จำนวน	ราคา	วิธีการได้มา/หน่าย
GREEN	พลตำรวจตรี สหัชชัย อินทรสุขศรี	หุ้นสามัญ	29/05/2566	4,800	ซื้อ
CV	นาย เศรษฐศิริ ศักดิ์สิทธิเสรีกุล	หุ้นสามัญ	25/05/2566	1,861,000	ซื้อ
JR	นาย จรรย์ วิวัฒน์แจษฎา	หุ้นสามัญ	29/05/2566	97,500	ซื้อ
CHASE	นางสาว ททัยรัตน์ แก้วแสนเมือง	หุ้นสามัญ	29/05/2566	100,000	ซื้อ
CHASE	นาย ประดิษฐ์ เสี่ยวศิริกุล	หุ้นสามัญ	29/05/2566	300,000	ซื้อ
ECL	นาย จาตุรงค์ โพธิ์รักษ์	หุ้นสามัญ	26/05/2566	400,000	ซื้อ
ECL	นาย จาตุรงค์ โพธิ์รักษ์	หุ้นสามัญ	29/05/2566	<del>296,200</del> Revoked Reporter	by 1,059.00
ECL	นาย จาตุรงค์ โพธิ์รักษ์	หุ้นสามัญ	29/05/2566	296,200	ซื้อ
III	นาย ทิพย์ ดาลาล	หุ้นสามัญ	25/05/2566	500,000	ซื้อ
III	นาย ทิพย์ ดาลาล	หุ้นสามัญ	26/05/2566	300,000	ซื้อ
TQR	นางสาว ธิรยา พงษ์พูล	หุ้นสามัญ	29/05/2566	5,000	ซื้อ
TEAM	นาง มาลีภา มานัสสถิตย์	หุ้นสามัญ	29/05/2566	300,000	ซื้อ
TEAM	นาย อวิรุทธ์ คงเจริญ	หุ้นสามัญ	30/05/2566	165,000	ซื้อ
TCCC	นาย สมรัก ลิขิตเจริญพันธ์	หุ้นสามัญ	30/05/2566	15,000	ขาย
PG	นาย พิรนาถ โชควัฒนา	หุ้นสามัญ	29/05/2566	19,000	ซื้อ
PCC	นาย กิตติ สัมฤทธิ์	หุ้นสามัญ	29/05/2566	150,000	ซื้อ
MTW	นางสาว ชื่นจิตร ตั้งพิชญ์โพธิ์วัฒน์	หุ้นสามัญ	26/05/2566	858,100	ขาย
RAM	นาย เจริมพล ภูมิตระกูล	หุ้นสามัญ	29/05/2566	500,000	ขาย
STA	นาย วิชญ์พล สิ้นเจริญกุล	หุ้นสามัญ	29/05/2566	20,000	ซื้อ
SK	นาย จินต์ ตั้งนุกุลกิจ	หุ้นสามัญ	26/05/2566	29,300,000	รับโอน
STI	นาย ไพรัช เล่าประเสริฐ	หุ้นสามัญ	26/05/2566	30,000	ซื้อ
SABUY	นาย กิตติพล ฐานะสิทธิ์	หุ้นสามัญ	29/05/2566	50,000	ขาย
SABUY	นาย กิตติพล ฐานะสิทธิ์	ใบสำคัญแสดงสิทธิที่จะซื้อหุ้น	29/05/2566	50,000	ซื้อ
SABUY	นาย ศรีณย์ สุภักศรีณย์	หุ้นสามัญ	26/05/2566	55,000	ขาย
SABUY	นาย ศรีณย์ สุภักศรีณย์	หุ้นสามัญ	26/05/2566	200,000	ซื้อ
SABUY	นาย ศรีณย์ สุภักศรีณย์	ใบสำคัญแสดงสิทธิที่จะซื้อหุ้น	26/05/2566	55,000	ซื้อ
SABUY	นาย ศรีณย์ สุภักศรีณย์	ใบสำคัญแสดงสิทธิที่จะซื้อหุ้น	29/05/2566	100,000	ซื้อ
SABUY	นาย ศรีณย์ สุภักศรีณย์	หุ้นสามัญ	30/05/2566	50,000	ขาย
SABUY	นาย ศรีณย์ สุภักศรีณย์	หุ้นสามัญ	30/05/2566	50,000	ซื้อ
INSET	นาย วิเชียร แจ็กเจิม	หุ้นสามัญ	29/05/2566	20,000	ซื้อ
INSET	นาย วิเชียร แจ็กเจิม	ใบสำคัญแสดงสิทธิที่จะซื้อหุ้น	29/05/2566	46,400	ขาย
EP	นาย ยุทธ ชินสุภักกุล	หุ้นสามัญ	29/05/2566	500	ซื้อ
EKH	นาย สุทธิพงศ์ ตั้งสัจจะพจน์	หุ้นสามัญ	26/05/2566	14,800	ซื้อ
XO	นาง สร้อยเพชร จันทรัช	หุ้นสามัญ	26/05/2566	200,000	ซื้อ
XO	นาง สร้อยเพชร จันทรัช	หุ้นสามัญ	29/05/2566	700,000	ซื้อ
XO	นาย วัฒนา จันทรัช	หุ้นสามัญ	26/05/2566	200,000	ซื้อ
XO	นาย วัฒนา จันทรัช	หุ้นสามัญ	29/05/2566	700,000	ซื้อ
STC	นาย สุรสิทธิ์ ชัยตระกูลทอง	หุ้นสามัญ	29/05/2566	66,900	ซื้อ
AS	นาย กว่าง ดอง ควาด	หุ้นสามัญ	29/05/2566	50,000	ซื้อ
ICC	นาย ลูติภูมิ โชควัฒนา	หุ้นสามัญ	16/05/2566	565,600	ซื้อ
AF	นาย คุณากร เมฆใจดี	หุ้นสามัญ	29/05/2566	500,000	ซื้อ



# Stock Calendar



KINGSFORD

แบบรายงานการได้มาหรือจำหน่ายหลักทรัพย์ของกิจการ (แบบ 246-2) ประจำวันที่ 30 พฤษภาคม 2566

หลักทรัพย์	ชื่อผู้ได้มา/จำหน่าย	วิธีการ	ประเภท หลักทรัพย์ <sup>1</sup>	% ก่อน ได้มา/ จำหน่าย	% ได้มา/ จำหน่าย	% หลัง ได้มา/ จำหน่าย	วันที่ได้มา/ จำหน่าย	% ก่อน ได้มา/ จำหน่าย (กลุ่ม) <sup>2</sup>	% ได้มา/ จำหน่าย (กลุ่ม) <sup>2</sup>	% หลัง ได้มา/ จำหน่าย (กลุ่ม) <sup>2</sup>
MPIC	นาย ชันเงิน เนื่อนวล	ได้มา	หุ้น	0	89.0018	89.0018	26/05/2566	0	89.0018	89.0018
NUSA	นาง ศิริญา เทพเจริญ	ได้มา	หลักทรัพย์แปลงสภาพ	0	0.0005	0.0005	26/05/2566	0	0.0005	0.0005
NUSA	นาย วิษณุ เทพเจริญ	ได้มา	หลักทรัพย์แปลงสภาพ	0	0.0068	0.0068	26/05/2566	0	0.0068	0.0068
PLANET	นาย ชัด เสงส์สวัสดิ์	ได้มา	หุ้น	0	7.6463	7.6463	25/05/2566	0	7.6463	7.6463

# Stock Calendar



KINGSFORD

May 2023				
Monday	Tuesday	Wednesday	Thursday	Friday

29	30	31	1	2
<b>XD</b> PSL (0.05 (חרנו)) PROSPECT (0.132 (חרנו)) FUTUREPF (0.35 (חרנו)) BGC (0.08 (חרנו))	<b>XD</b> UAC (0.12 (חרנו))  <b>NEWLISTED</b> PROS-W1 274,232,140 Units  <b>Shares</b> SICT 79,999,884 Shares D 40,257,737 Shares DTCENT 48,118,806 Shares PRG 3,345 Shares	<b>XD</b> TTLPF (0.4193 (חרנו)) TFFIF (0.1032 (חרנו)) QHHR (0.11 (חרנו)) MNRF (0.025 (חרנו)) MNIT2 (0.07 (חרנו)) MNIT (0.02 (חרנו)) M-STOR (0.10 (חרנו)) M-II (0.15 (חרנו)) LHPF (0.10 (חרנו)) LHHOTEL (0.25 (חרנו)) KBSPIF (0.228 (חרנו)) IMPACT (0.14 (חרנו)) EGATIF (0.125 (חרנו)) CPTGF (0.1185 (חרנו))  <b>Shares</b> RICHY 49,324,064 Shares TEAMG 1,694,700 Shares CHAYO 21,854,810 Shares CMC 38,091,295 Shares		

June 2023				
Monday	Tuesday	Wednesday	Thursday	Friday

			1	2
			<b>NEWLISTED</b> K 79,784,441 Units  <b>Shares</b> NUSA 1,420,508,480 Shares	<b>XD</b> BKKCP (0.16 (חרנו)) TIF1 (0.14 (חרנו))

XD – Excluding Dividend	XD(ST) – Excluding Stock Dividend	XM – Exclude meetings	XN – Ex-Capital Return	XI – Excluding Interest
XP – Excluding Principal	XR – Excluding Right	XW – Excluding Warrant	XS – Excluding Short-term Warrant	XA – Excluding All
XE - Excluding Exercise	*ND – No Dividend Payment	PD – Payment Date	XT – Excluding TSR ; @ - price per share / price per unit /	
XD – Excluding Dividend	XD(ST) – Excluding Stock Dividend	XM – Exclude meetings	XN – Ex-Capital Return	XI – Excluding Interest
XP – Excluding Principal	XR – Excluding Right	XW – Excluding Warrant	XS – Excluding Short-term Warrant	XA – Excluding All
XE - Excluding Exercise	*ND – No Dividend Payment	PD – Payment Date	XT – Excluding TSR ; @ - price per share / price per unit /	

## NVDR Update

วันที่ 31 พฤษภาคม 2566

### Most Active Values (Btmn)

Top 20 Net Buying Value (B m)						Top 20 Net Selling Value (B m)					Month to Date				Year to Date				
พ.ค.-66						พ.ค.-66					พฤษภาคม 2566				03 ม.ค.-30 พ.ค.66				
30	29	26	25	24		30	29	26	25	24	Net Buy		Net Sell		Net Buy		Net Sell		
1 CPALL	1,469.2	-202.2	282.7	-395.4	-314.9	AOT	-485.4	-35.9	-182.0	-320.4	-133.9	CPALL	1,313.96	PTTEP	(3,352.35)	CPALL	7,635.7	KBANK	-15,031.8
2 MAKRO	134.3	246.6	145.5	101.8	170.2	SCB	-393.5	-135.0	-11.2	-76.9	23.2	KTB	1,240.32	AOT	(2,417.21)	BDMS	5,776.9	PTTEP	-3,777.0
3 BH	94.6	138.9	-97.5	-91.3	23.2	PTTEP	-233.3	19.1	-714.7	-337.2	-149.1	TIDLOR	977.48	KBANK	(2,384.37)	MAKRO	4,948.8	DELTA	-3,079.3
4 KCE	71.2	34.9	66.6	16.3	30.5	CPN	-164.2	-129.5	-79.4	-91.1	-47.8	TTB	879.22	DELTA	(1,975.93)	SCC	2,451.3	KKP	-2,990.9
5 AH	67.2	-10.6	-4.0	-2.1	-13.0	LH	-145.3	-166.9	-20.0	-35.2	-63.0	ICHI	790.38	BBL	(1,239.53)	BBL	2,434.6	BANPU	-2,952.7
6 CENTEL	33.2	24.7	-22.3	-64.7	-59.3	BBL	-84.4	-32.7	-114.1	-234.1	-211.7	TCAP	683.45	CPN	(1,217.52)	KTB	2,358.4	PTT	-2,374.9
7 KAMART	31.6	-14.8	21.3	11.7	-14.1	ADVANC	-75.1	-254.0	-65.3	-88.0	-88.1	BDMS	561.56	ADVANC	(1,171.36)	TASCO	1,908.5	AOT	-2,342.1
8 KBANK	27.3	128.1	-97.0	-83.4	-182.4	AP	-71.0	-59.5	-158.3	-40.5	-49.2	PTTGC	469.47	GULF	(1,106.56)	TTB	1,639.9	CPF	-2,278.3
9 TCAP	23.1	44.7	112.3	28.8	24.8	KTC	-62.5	-54.9	4.1	-49.1	52.0	MAKRO	452.94	CPF	(1,101.97)	TRUEE	1,626.3	CPN	-2,184.1
10 JMART	17.3	50.6	-353.2	2.3	17.7	KTB	-56.5	-30.1	-145.1	-63.0	-99.0	EA	420.68	MINT	(1,073.43)	HANA	1,620.1	TISCO	-2,149.1
11 FORTH	15.5	-3.1	-1.0	5.7	-9.8	PTT	-54.1	-130.1	-67.2	-156.9	-156.2	TLI	331.43	LH	(996.97)	WHA	1,220.5	BCP	-1,677.6
12 PSL	15.5	8.7	-30.8	-13.8	-1.5	HANA	-51.7	-35.8	9.0	-99.2	-19.1	GUNKUL	280.84	AP	(919.85)	TIDLOR	1,140.3	PTTGC	-1,345.6
13 PTL	11.7	8.0	10.3	-29.5	-20.5	INTUCH	-47.6	-62.9	-25.3	-88.1	-74.1	SCC	237.98	BANPU	(765.57)	SAWAD	1,099.3	BLA	-1,272.4
14 BLA	9.3	5.0	6.7	6.5	22.1	BTS	-42.4	-28.6	-41.1	-33.2	-60.2	KCE	222.01	TRUE	(713.34)	SCB	1,084.4	TU	-1,264.6
15 STA	7.5	-6.7	0.5	-6.5	-1.7	CPF	-39.5	-59.5	-9.0	-50.1	-51.8	SINGER	205.46	BCH	(588.34)	JMART	996.0	OR	-1,132.2
16 AEONTS	6.8	-4.0	6.2	-7.5	10.8	BANPU	-33.3	-78.1	-54.5	-111.5	-132.0	ONEE	193.31	PTT	(486.27)	ICHI	942.3	ESSO	-1,131.4
17 MAJOR	6.5	-2.6	11.4	-4.8	-0.4	PTTGC	-32.6	-20.7	-23.3	-25.6	-55.6	CK	188.85	WHA	(485.97)	CBG	888.9	IRPC	-987.7
18 SIRI	6.3	9.5	-11.1	-57.8	-54.8	MINT	-28.1	-60.4	-46.3	-83.9	149.1	AH	187.22	OSP	(462.83)	AMATA	886.1	BEM	-953.6
19 GUNKUL	6.0	19.1	6.7	10.4	5.8	BJC	-23.1	-17.4	8.2	-9.8	-23.0	PSG	178.81	INTUCH	(443.77)	TLI	788.6	SPALI	-807.0
20 SINGER	5.8	-0.9	-25.8	-10.6	0.3	TOP	-23.0	-23.9	11.6	-32.0	-21.8	NCAP	178.63	BTS	(414.93)	INTUCH	785.9	GULF	-790.1

Total Volume Shares							NVDR Shrs.					
	Buy	Sell	Total	Net	Turn.		31-May-23	% of paidup	31-May-23	% of paidup	Paid up Capital (Last)	
1 24CS	129,000	507,100	636,100	-378,100	10.53	1 24CS	13,577,016	3.16	#N/A	#N/A	430,000,000	
2 2S	24,100	10	24,110	24,090	20.26	2 2S	7,824,430	1.42	3,092,210	0.69	549,995,954	
3 7UP	135,100	526,800	661,900	-391,700	9.13	3 3K-BAT	45,856	0.06	#N/A	#N/A	78,400,000	
4 A5	335,900	1,241,700	1,577,600	-905,800	17.01	4 7UP	76,778,254	1.49	29,743,119	0.98	5,143,071,814	
5 AAI	1,412,200	961,500	2,373,700	450,700	10.89	5 A	8,400	0.00	62,400	0.01	980,000,000	
6 AAV	865,400	2,884,400	3,749,800	-2,019,000	11.47	6 A5	7,925,280	0.66	800,664	0.07	1,209,384,615	
7 ABM	20,000	20,000	40,000	0	7.09	7 AAI	14,292,092	0.67	#N/A	#N/A	2,125,000,000	
8 ABM-W1	12,000	2,000	14,000	10,000	5.17	8 AAV	672,212,652	5.53	353,926,265	7.30	12,164,285,713	
9 ACC	423,300	329,400	752,700	93,900	11.50	9 ABM	5,089,945	1.27	3,268,124	1.09	400,000,000	
10 ACE	1,369,900	864,500	2,234,400	505,400	6.66	10 ABM-W1	1,164,129	2.33	#N/A	#N/A	49,999,917	
11 ADB	1,600	16,500	18,100	-14,900	11.10	11 ACAP	2,323,745	0.57	1,223,467	0.39	406,411,160	
12 ADD	100	105	205	-5	0.37	12 ACC	15,752,839	1.17	4,306,304	0.32	1,343,055,623	
13 ADVANC	1,075,000	1,429,150	2,504,150	-354,150	35.51	13 ACE	184,660,245	1.81	38,450,400	0.38	10,175,999,960	
14 AEONTS	69,000	34,600	103,600	34,400	12.07	14 ACG	1,338,900	0.22	211,225	0.04	600,000,000	
15 AFC	-	35,900	35,900	-35,900	21.97	15 ADB	63,643,009	8.77	31,173,421	5.20	725,999,923	
16 AGE	81,900	234,300	316,200	-152,400	10.63	16 ADD	1,954,283	1.22	#N/A	#N/A	160,000,000	
17 AH	2,003,638	173,441	2,177,079	1,830,197	15.67	17 ADVANC	220,519,306	7.41	241,595,912	8.13	2,974,209,736	
18 AHC	100	-	100	100	0.23	18 AEONTS	17,741,788	7.10	11,410,746	4.56	250,000,000	
19 AI	300	2,500	2,800	-2,200	1.80	19 AF	2,682,801	0.17	198,800	0.01	1,600,000,000	
20 AIE	55,500	53,900	109,400	1,600	6.87	20 AFC	238,710	0.52	19,100	0.04	45,574,266	

Source : SET.OR.TH

ข้อมูลในเอกสารฉบับนี้ รวบรวมมาจากแหล่งข้อมูลที่น่าเชื่อถือ อย่างไรก็ตาม บริษัทหลักทรัพย์ คิงส์ฟอร์ด จำกัด (มหาชน) ไม่สามารถที่จะยืนยันหรือรับรองความถูกต้องของข้อมูลเหล่านี้ได้ ไม่ว่าประการใด ๆ บทวิเคราะห์ในเอกสารนี้ จัดทำขึ้นโดยอ้างอิงถึงลักษณะทางวิชาการที่เกี่ยวกับหลักทรัพย์วิเคราะห์ และมิได้เป็นการชี้แนะหรือเสนอแนะให้ซื้อหรือขายหลักทรัพย์ใด ๆ การตัดสินใจซื้อหรือขายหลักทรัพย์ใด ๆ ของผู้ลงทุน ไม่ว่าจะเกิดจากการอ่านบทความในเอกสารนี้หรือไม่ก็ตาม ล้วนเป็นผลจากการใช้วิจารณญาณของผู้ลงทุน โดยไม่มีส่วนเกี่ยวข้องกับบริษัทคิงส์ฟอร์ด จำกัด (มหาชน) ไม่มีการเปิดเผย



## คำแนะนำการลงทุน และความหมายของคำแนะนำการลงทุน

Stock Rating หมายถึงการให้คำแนะนำการลงทุนของบริษัท แบ่งเป็น 3 ระดับ

Buy หมายถึง ราคาพื้นฐานสูงกว่าราคาตลาด 15% หรือมากกว่า

Hold หมายถึงราคาพื้นฐานสูงกว่าราคาตลาดไม่เกิน 15% หรือต่ำกว่าราคาตลาดไม่เกิน 15 %

Sell หมายถึง ราคาพื้นฐานต่ำกว่าราคาตลาด 15% หรือมากกว่า

เอกสารฉบับนี้จัดทำขึ้นโดยบริษัทหลักทรัพย์คิงส์ฟอร์ด จำกัด (มหาชน) ข้อมูลที่ปรากฏในเอกสารฉบับนี้จัดทำโดยอาศัยข้อมูลที่จัดหาจากแหล่งที่เชื่อถือหรือควรเชื่อว่ามี ความน่าเชื่อถือ และ/หรือถูกต้อง อย่างไรก็ตามบริษัทไม่ยืนยัน และไม่รับรองถึงความครบถ้วนสมบูรณ์หรือถูกต้องของข้อมูลดังกล่าว และไม่ได้ประกันราคาหรือผลตอบแทน ของหลักทรัพย์ที่ปรากฏข้างต้น แม้ว่าข้อมูลดังกล่าวจะปรากฏข้อความที่อาจเป็นหรืออาจตีความว่าเป็นเช่นนั้นได้ บริษัทจึงไม่รับผิดชอบต่อการนำเอาข้อมูล ข้อความ ความเห็น และหรือบทสรุปที่ปรากฏในเอกสารฉบับนี้ไปใช้ไม่ว่ากรณีใดๆ ข้อมูลและความเห็นที่ปรากฏอยู่ในเอกสารฉบับนี้ได้ประสงค์จะชี้ชวน เสนอแนะ หรือจูงใจให้ลงทุน ใน หรือ ซื้อหรือขายหลักทรัพย์ที่ปรากฏในเอกสารฉบับนี้และข้อมูลมีการแก้ไขเพิ่มเติมเปลี่ยนแปลงโดยมีต้องแจ้งให้ทราบล่วงหน้า ผู้ลงทุนควรใช้ดุลยพินิจอย่างรอบคอบใน การลงทุนในหรือซื้อหรือขายหลักทรัพย์ บริษัทสงวนลิขสิทธิ์ในข้อมูลที่ปรากฏในเอกสารนี้ ห้ามมิให้ผู้ใดใช้ประโยชน์ ทำซ้ำ ดัดแปลง นำออกแสดง ทำให้ปรากฏหรือเผยแพร่ ต่อสาธารณชน ไม่ว่าด้วยประการใดๆ ซึ่งข้อมูลในเอกสารนี้ไม่ว่าทั้งหมดหรือบางส่วน เว้นแต่ได้รับอนุญาตเป็นหนังสือจากบริษัทเป็นการล่วงหน้า การกล่าว คัด หรืออ้างอิง ข้อมูลบางส่วนตามสมควรในเอกสารนี้ ไม่ว่าในบทความ บทวิเคราะห์ บทวิจัย หรือในเอกสาร หรือการสื่อสารอื่นใดจะต้องกระทำโดยถูกต้อง และไม่เป็นการก่อให้เกิดการ เข้าใจผิดหรือความเสียหายแก่บริษัท ต้องรับรู้ถึงความเป็นเจ้าของลิขสิทธิ์ในข้อมูลบริษัท และต้องอ้างอิงถึงเอกสารฉบับนี้ และวันที่ในเอกสารฉบับนี้ของบริษัทโดยชัดเจน การลงทุนในหรือซื้อหรือขายหลักทรัพย์ย่อมมีความเสี่ยง ท่านควรทำความเข้าใจอย่างถ่องแท้ต่อลักษณะของหลักทรัพย์แต่ละประเภทและควรศึกษาข้อมูลของบริษัทที่ออก หลักทรัพย์และข้อมูลอื่นใดที่เกี่ยวข้องก่อนการตัดสินใจลงทุนในหรือซื้อหรือขายหลักทรัพย์

ข้อมูลในเอกสารฉบับนี้ รวบรวมมาจากแหล่งข้อมูลที่นำเสนออย่างไว้ใจได้ บริษัทหลักทรัพย์ คิงส์ฟอร์ด จำกัด(มหาชน)ไม่สามารถที่จะยืนยันหรือรับรองความถูกต้องของข้อมูลเหล่านี้ได้ ไม่ว่าประการใดๆ บทวิเคราะห์ในเอกสารนี้ จัดทำขึ้นโดยอ้างอิง หลักเกณฑ์ทางวิชาการเกี่ยวกับหลักการวิเคราะห์ และมีได้เป็นการชี้แนะ หรือเสนอแนะให้ซื้อหรือขายหลักทรัพย์ใดๆ การตัดสินใจหรือขายหลักทรัพย์ใดๆ ของผู้อ่าน ไม่ว่าจะเกิดจากการอ่านบทความในเอกสารนี้หรือไม่ก็ตาม ล้วนเป็นผลจากการใช้ วิจารณญาณของผู้อ่าน โดยไม่มีส่วนเกี่ยวข้องกับบริษัทฯ กับ บริษัทหลักทรัพย์ คิงส์ฟอร์ด จำกัด(มหาชน) ไม่ว่ากรณีใด

# Disclaimer



KINGSFORD

Thai Institute of Directors Association (IOD) – Corporate Governance Report Rating 2022 (CG Score) ข้อมูล 27 ตุลาคม 2565



AAV	AYUD	CFRESH	DRT	GLOBAL	JWD	MC	OTO	Q-CON	SEAOIL	STEC	TK	TVDH
ADVANC	BAFS	CGH	DTAC	GPI	K	MCOT	PAP	QH	SE-ED	STGT	TKN	TVI
AF	BAM	CHEWA	DUSIT	GPSC	KBANK	METCO	PCSGH	QTC	SELIC	STI	TKS	TVO
AH	BANPU	CHO	EA	GRAMMY	KCE	MFEC	PDG	RATCH	SENA	SUN	TKT	TWPC
AIRA	BAY	CIMBT	EASTW	GULF	KEX	MINT	PDJ	RBF	SENAJ	SUSCO	TMILL	U
AJ	BBIK	CK	ECF	GUNKUL	KGI	MONO	PG	RS	SGF	SUTHA	TMT	UAC
AKP	BBL	CKP	ECL	HANA	KKP	MOONG	PHOL	S	SHR	SVI	TNDT	UBIS
AKR	BCP	CM	EE	HARN	KSL	MSC	PLANB	S&J	SICT	SYMC	TNITY	UPOIC
ALLA	BCPG	CNT	EGCO	HENG	KTB	MST	PLANET	SAAM	SIRI	SYNTEC	TOA	UV
ALT	BDMS	COLOR	EPG	HMPRO	KTC	MTC	PLAT	SABINA	SIS	TACC	TOP	VCOM
AMA	BEM	COM7	ETC	ICC	LALIN	MVP	PORT	SAMART	SITHAI	TASCO*	TPBI	VGI
AMARIN	BEYOND	COMAN	ETE	ICHI	LANNA	NCL	PPS	SAMTEL	SMP	TCAP	TQM	VIH
AMATA	BGC	COTTO	FN	III	LHFG	NEP	PR9	SAT	SNC	TEAMG	TRC	WACOAL
AMATAV	BGRIM	CPALL	FNS	ILINK	LIT	NER	PREB	SC	SONIC	TFMAMA	TRUE*	WAVE
ANAN	BIZ	CPF	FPI	LOXLEY	ILM	NKI	PRG	SCB	SORKON	THANA	TSC	WHA
AOT	BKI	CPI	FPT	IND	LPN	NOBLE	PRM	SCC	SPALI	THANI	TSR	WHAUP
AP	BOL	CPN	FSMART	INTUCH	LRH	NSI	PSH	SCCC	SPI	THCOM	TSTE	WICE
APURE	BPP	CRC	FVC	IP	LST	NVD	PSL	SCG	SPRC	THG*	TSTH	WINNER
ARIP	BRR	CSS	GC	IRC	MACO	NYT	PTG	SCGP	SPVI	THIP	TTA	XPG
ASP	BTS	DDD	GEL	IRPC	MAJOR	OISHI	PTT	SCM	SSC	THRE	TTB	ZEN
ASW	BTW	DELTA	GFPT	ITEL	MAKRO	OR	PTTEP	SCN	SSSC	THREL	TTCL	
AUCT	BWG	DEMCO	GGC	IVL	MALEE	ORI	PTTGC	SDC	SST	TIPCO	TTW	
AWC	CENTEL	DOHOME	GLAND	JTS	MBK	OSP	PYLON	SEAFCO	STA	TISCO	TU	



2S	ASEFA	BYD	DITTO	HTC	KISS	MK	PB	QLT	SFT	STANLY	TMI	UMI
7UP	ASIA	CBG	DMT	HUMAN	KK	MODERN*	PICO	RCL	SGP	STC	TNL	UOBKH
ABICO	ASIAN	CEN	DOD	HYDRO	KOOL	MTI	PIMO	RICHY	SIAM	STPI	TNP	UP
ABM	ASIMAR	CHARAN	DPAINT	ICN	KTIS	NBC	PIN	RJH	SINGER	SUC	TNR	UPF
ACE	ASK	CHAYO	DV8	IFS	KUMWEL	NCAP	PJW	ROJNA	SKE	SVOA	TOG	UTP
ACG	ASN	CHG	EASON	IIG	KUN	NCH	PL	RPC	SKN	SVT	TPA	VIBHA
ADB	ATP30	CHOTI	EFORL	IMH	KWC	NDR	PLE	RT	SKR	SWC	TPAC	VL
ADD	B	CHOW	ERW	INET	KWM	NETBAY	PM	RWI	SKY	SYNEX	TPCS	VPO
AEONTS	BA	CI	ESSO	INGRS	L&E	NEX	PMTA	S11	SLP	TAE	TPIPL	VRANDA
AGE	BC	CIG	ESTAR	INSET	LDC	NINE	PPP	SA	SMART	TAKUNI	TPIPP	WGE
AHC	BCH	CITY	FE	INSURE	LEO	NATION	PPPM	SABUY	SMD	TCC	TPLAS	WIKI
AIE	BE8	CIVIL	FLOYD	IRCP	LH	NNCL	PRAPAT	SAK	SMIT	TCMC	TPS	WIN
AIT	BEC	CMC	FORTH	IT	LHK	NOVA	PRECHA	SALEE	SMT	TFG	TQR	WINMED
ALUCON	SCAP	CPL	FSS	ITD	M	NPK	PRIME	SAMCO	SNNP	TFI	TRITN	WORK
AMANAH	BH	CPW	FTE	J	MATCH	NRF	PRIN	SANKO	SNP	TFM	TRT	WP
AMR	BIG	CRANE	GBX	JAS	MBAX	NTV	PRINC	SAPPE	SO	TGH	TRU	XO
APCO	BJC	CRD	GCAP	JCK	MEGA	NUSA	PROEN	SAWAD	SPA	TIDLOR	TRV	YUASA
APCS	BJCHI	CSC	GENCO	JCKH	META	NWR	PROS	SCI	SPC	TIGER	TSE	ZIGA
AQUA	BLA	CSP	GJS	JMT	MFC	OCC	PROUD	SCP	SPCG	TIPH	TVT	
ARIN	BR	CV	GTB	JR	MGT	OGC	PSG	SE	SR	TITLE	TWP	
ARROW	BR1	CWT	GYT	KBS	MICRO	ONEE	PSTC	SECURE	SRICHA	TM	UBE	
AS	BROOK	DCC	HEMP	KCAR	MILL	PACO	PT	SFLEX	SSF	TMC	UEC	
ASAP	BSM	DHOUSE	HPT	KIAT	mitsib	PATO	PTC	SFP	SSP	TMD	UKEM	



A	B52	CCP	D	GLOCON	JMART	MATI	NC	PPM	SISB	SVH	TNH	UNIQ
A5	BEAUTY	CGD	DCON	GLORY	JSP	M-CHAI	NEWS	PRAKIT	SK	PTECH	TNPC	UPA
AI	BGT	CMAN	EKH	GREEN	JUBILE	MCS	NFC	PTL	SOLAR	TC	TOPP	UREKA
ALL	BLAND	CMO	EMC	GSC	KASET	MDX	NSL	RAM	SPACK	TCCC	TPCH	VARO
ALPHAX	BM	CMR	EP	HL	KCM	MENA	NV	ROCK	SPG	TCJ	TPOLY	W
AMC	BROCK	CPANEL	EVER	HTECH	KWI	MJD	PAF	RP	SQ	TEAM	TRUBB	WFX
APP	BSBM	CPT	F&D	IHL	KYE	MORE	PEACE	RPH	STARK	THE	TTI	WPH
AQ	BTNC	CSR	FMT	INOX	LEE	MPIC	PF	RSP	STECH	THMUI	TYCN	YGG
AU	CAZ	CTW	GIFT	JAK	LPH	MUD	PK	SIMAT	SUPER	TKC	UMS	

ช่วงคะแนน	สัญลักษณ์	ความหมาย
90 - 100		ดีเลิศ
80 - 89		ดีมาก
70 - 79		ดี
60 - 69		ดีพอใช้
50 - 59		ผ่าน
ต่ำกว่า 50	No logo given	N/A

การเปิดเผยผลการสำรวจของสมาคมส่งเสริมสถาบันกรรมการบริษัทไทย (IOD) ในเรื่องการกำกับดูแลกิจการ (Corporate Governance) นี้เป็นการดำเนินการตามนโยบายของสำนักงานคณะกรรมการกำกับหลักทรัพย์และตลาดหลักทรัพย์ โดยการสำรวจของ IOD เป็นการสำรวจและประเมินจากข้อมูลของบริษัทจดทะเบียนในตลาดหลักทรัพย์แห่งประเทศไทยและตลาดหลักทรัพย์เอ็มเอไอ ที่มีการเปิดเผยต่อสาธารณะและเป็นข้อมูลที่ผู้ลงทุนทั่วไปสามารถเข้าถึงได้ ดังนั้นผลสำรวจดังกล่าวจึงเป็นการนำเสนอในมุมมองของบุคคลภายนอกโดยไม่ได้เป็นการประเมินการปฏิบัติและไม่ได้มีการใช้ข้อมูลภายในในการประเมิน อนึ่ง ผลการสำรวจดังกล่าว เป็นผลการสำรวจ ณ วันที่ปรากฏในรายงานการกำกับดูแลกิจการบริษัทจดทะเบียนไทยเท่านั้น ดังนั้นผลการสำรวจจึงอาจเปลี่ยนแปลงได้ภายหลังวันดังกล่าว ทั้งนี้บริษัทหลักทรัพย์ คิงส์ฟอร์ด จำกัด (มหาชน) มิได้ยืนยันหรือรับรองถึงความถูกต้องของผลการสำรวจดังกล่าวแต่อย่างใด

ข้อมูลในเอกสารฉบับนี้ รวบรวมมาจากแหล่งข้อมูลที่เชื่อถือได้ อย่างไรก็ดี บริษัทหลักทรัพย์ คิงส์ฟอร์ด จำกัด(มหาชน)ไม่สามารถที่จะยืนยันหรือรับรองความถูกต้องของข้อมูลเหล่านี้ได้ ไม่ว่าประการใดๆ บทวิเคราะห์ในเอกสารนี้ จัดทำขึ้นโดยอ้างอิงหลักเกณฑ์ทางวิชาการเกี่ยวกับหลักการวิเคราะห์ และมีได้เป็นการชี้แนะ หรือเสนอแนะให้ซื้อหรือขายหลักทรัพย์ใดๆ การตัดสินใจซื้อหรือขายหลักทรัพย์ใดๆ ของผู้อ่าน ไม่ว่าจะเกิดจากการอ่านบทความในเอกสารนี้หรือไม่ก็ตาม ล้วนเป็นผลจากการใช้วิจารณญาณของผู้อ่าน โดยไม่มีส่วนเกี่ยวข้องกับหรือพึ่งพิงจาก IOD กับ บริษัทหลักทรัพย์ คิงส์ฟอร์ด จำกัด(มหาชน) ไม่ว่ากรณีใด

# Disclaimer



KINGSFORD

## Anti-Corruption Progress Indicator 2022

### บริษัทจดทะเบียนที่ได้ประกาศเจตนารมณ์เข้าร่วม CAC

7UP	AMATA	BKD	CI	EP	FSMART	JKN	KWG	NOBLE	SAAM	SINGER	SUPER	TRITN	ZIGA
ABICO	AMATAV	BM	COTTO	ERW	GPI	JMART	LDC	NOK	SAPPE	SKR	SYNEX	TTA	
AF	ANAN	BROCK	DDD	ESTAR	ILINK	JMT	MAJOR	PK	SCI	SPALI	THAI	UPF	
ALT	APURE	BUI	EA	ETE	IRC	JSP	META	PLE	SE	SSP	TKS	UV	
AMARIN	B52	CHO	EFORL	EVER	J	JTS	NCL	ROJNA	SHANG	STANLY	TOPP	WIN	

### บริษัทจดทะเบียนที่ได้ได้รับการรับรอง CAC

2S	BCP	CIG	EGCO	HTC	KTC	MOONG	PCSGH	PSL	SCC	SPRC	THIP	TRU	WHA
ADVANC	BCPG	CIMBT	FE	ICC	KWC	MPG	PDG	PSTC	SCCC	SRICHA	THRE	TRUE	WHAUP
AI	BGC	CM	FNS	ICHI	L&E	MSC	PDI	PT	SCG	SSF	THREL	TSC	WICE
AIE	BGRIM	CMC	FPI	IFS	LANNA	MTC	PDJ	PTG	SCN	SSSC	TIP	TSTH	WIJK
AIRA	BJCHI	COL	FPT	INET	LHFG	MTI	PE	PTT	SEAOL	SST	TIPCO	TTCL	XO
AKP	BKI	COM7	FSS	INSURE	LHK	NBC	PG	PTTEP	SE-ED	STA	TISCO	TU	ZEN
AMA	BLA	CPALL	FTE	INTUCH	LPN	NEP	PHOL	PTTGC	SELIC	SUSCO	TKT	TVD	
AMANAHA	BPP	CPF	GBX	IRPC	LRH	NINE	PL	PYLON	SENA	SVI	TMB	TVI	
AP	BROOK	CPI	GC	ITEL	M	NKI	PLANB	Q-CON	SGP	SYNTEC	TMD	TVO	
AQUA	BRR	CPN	GCAP	IVL	MAKRO	NMG	PLANET	QH	SIRI	TAE	TMILL	TWPC	
ARROW	BSBM	CSC	GEL	K	MALEE	NNCL	PLAT	QLT	SITHAI	TAKUNI	TMT	U	
ASK	BTS	DCC	GFPT	KASET	MBAX	NSI	PM	QTC	SMIT	TASCO	TNITY	UBIS	
ASP	BWG	DELTA	GGC	KBANK	MBK	NWR	PPP	RATCH	SMK	TBSP	TNL	UEC	
AYUD	CEN	DEMCO	GJS	KBS	MBKET	OCC	PPPM	RML	SMPC	TCAP	TNP	UKEM	
B	CENTEL	DIMET	GPSC	KCAR	MC	OCEAN	PPS	RM	SNC	TCMC	TNR	UOBKH	
BAFS	CFRESH	DRT	GSTEEL	KCE	MCOT	OGC	PREB	S&J	SNP	TFG	TOG	UWC	
BANPU	CGH	DTAC	GUNKUL	KGI	MFC	ORI	PRG	SABINA	SORKON	TFI	TOP	VGI	
BAY	CHEWA	DTC	HANA	KKP	MFEC	PAP	PRINC	SAT	SPACK	TFMAMA	TPA	VIH	
BBL	CHOTI	EASTW	HARN	KSL	MINT	PATO	PRM	SC	SPC	THANI	TPCORP	VNT	
BCH	CHOW	ECL	HMPRO	KTB	MONO	PB	PSH	SCB	SPI	THCOM	TPP	WACOAL	

คำชี้แจง ข้อมูลบริษัทที่เข้าร่วมโครงการแนวร่วมปฏิบัติของภาคเอกชนไทยในการต่อต้านทุจริต (Thai CAC) ของสมาคมส่งเสริมสถาบันกรรมการบริษัทไทย มี 2 กลุ่ม คือ

- ได้ประกาศเจตนารมณ์เข้าร่วม CAC
- ได้รับการรับรอง CAC

การเปิดเผยผลการประเมินดัชนีชี้วัดความคืบหน้าการป้องกันกรมีส่วนเกี่ยวข้องกับการทุจริตคอร์รัปชัน (Anti-corruption Progress Indicators) ของบริษัทจดทะเบียนในตลาดหลักทรัพย์แห่งประเทศไทยซึ่งจัดทำโดยสถาบันไทยพัฒน์ เป็นการดำเนินการตามนโยบายและตามแผนพัฒนาความยั่งยืนสำหรับบริษัทจดทะเบียนของสำนักงานคณะกรรมการกำกับหลักทรัพย์และตลาดหลักทรัพย์ โดยผลการประเมินดังกล่าวของสถาบันไทยพัฒน์ อาศัยข้อมูลที่ได้รับจากบริษัทจดทะเบียนตามที่บริษัทจดทะเบียนได้ระบุในแบบแสดงข้อมูลเพื่อการประเมิน Anti-corruption ซึ่งได้อ้างอิงข้อมูลมาจากแบบแสดงรายการข้อมูลประจำปี (แบบ 56-1) รายงานประจำปี (แบบ 56-2) หรือในบุคคลภายนอก โดยมีได้เป็นการประเมินการปฏิบัติของบริษัทจดทะเบียนในตลาดหลักทรัพย์แห่งประเทศไทย และมีได้ใช้ข้อมูลภายใต้เพื่อการประเมินเนื่องจากผลการประเมินดังกล่าวเป็นเพียงผลการประเมิน ณ วันที่ปรากฏในผลการประเมินเท่านั้น ดังนั้นผลการประเมินจึงอาจเปลี่ยนแปลงได้ภายหลังจากวันดังกล่าว หรือเมื่อข้อมูลที่เกี่ยวข้องมีการเปลี่ยนแปลง ทั้งนี้ บริษัทหลักทรัพย์ คิงส์ฟอร์ด จำกัด (มหาชน) มิได้ยืนยัน ตรวจสอบ หรือรับรองความถูกต้องครบถ้วนของผลการประเมินดังกล่าวแต่อย่างใด

ข้อมูลในเอกสารฉบับนี้ รวบรวมมาจากแหล่งข้อมูลที่นำเชื่อถือ อย่างไรก็ตาม บริษัทหลักทรัพย์ คิงส์ฟอร์ด จำกัด (มหาชน) ไม่สามารถที่จะยืนยันหรือรับรองความถูกต้องของข้อมูลเหล่านี้ได้ ไม่ว่าประการใด ๆ บทวิเคราะห์ในเอกสารนี้ จัดทำขึ้นโดยอ้างอิงหลักเกณฑ์ทางวิชาการเกี่ยวกับหลักการวิเคราะห์ และมีได้เป็นการชี้แนะ หรือเสนอแนะให้ซื้อหรือขายหลักทรัพย์ใดๆ การตัดสินใจซื้อหรือขายหลักทรัพย์ใดๆ ของผู้อ่าน ไม่ว่าจะเกิดจากการอ่านบทความในเอกสารนี้หรือไม่ก็ตาม ล้วนเป็นผลจากการใช้วิจารณญาณของผู้อ่าน โดยไม่มีส่วนเกี่ยวข้องของหรือพันธมิตรใดๆ กับ บริษัทหลักทรัพย์ คิงส์ฟอร์ด จำกัด (มหาชน) ไม่ว่ากรณีใด