



Economic Report



Natapon Khamthakrue
ID: 026637
Tel. 662 009 8059
natapon.k@yuanta.co.th



Thanaphong Charoenwattanakit
Assistant Analyst

บริษัทหลักทรัพย์ หยวนต้า (ประเทศไทย) จำกัด อาจเป็นผู้ออก และเสนอขายใบสำคัญแสดงสิทธิอนุพันธ์ (Derivative Warrants) ที่อ้างอิงหลักทรัพย์ใน SET100 และ SET50 index และอาจเป็นผู้ดูแลสภาพคล่อง (Market Maker) โดยบริษัท อาจจัดทำบทวิเคราะห์ของหลักทรัพย์อ้างอิงดังกล่าว ดังนั้น นักลงทุนควรศึกษารายละเอียดในหนังสือชี้ชวนของใบสำคัญแสดงสิทธิอนุพันธ์ดังกล่าวก่อนการตัดสินใจลงทุน

ส่งออกไทยเดือน เม.ย. ดุแยะ...แต่ไม่ใช่ทั้งหมด

กระทรวงพาณิชย์รายงานยอดส่งออก เดือน เม.ย. -7.6% YoY แยกว่าตลาดคาดที่ -2.1% YoY โดยสินค้าอุตสาหกรรมเป็นตัวหลักกดดันยอดส่งออก เนื่องจากมีสัดส่วนราว 73% ของมูลค่าส่งออกทั้งหมดซึ่งลดลงถึง -11.2%YoY แต่รถยนต์ อุปกรณ์และส่วนประกอบเติบโต 3.4% YoY และเติบโตเป็นเดือนที่ 4 ติดต่อกัน ส่วนสินค้าเกษตรยังเติบโตได้อย่างโดดเด่นถึง 23.8%YoY มาจากการส่งออกทุเรียนเป็นหลักและสินค้าอื่นๆ ที่ยังเติบโตได้แก่ ไก่สดแช่เย็นแช่แข็ง (+38.8%YoY) เติบโตเป็นเดือนที่ 11 ติดต่อกัน รวมถึง เครื่องดื่มและข้าวโพดหวานกระป๋องยังเติบโตได้ดีเช่นกัน ยอดส่งออกที่ยังติดลบเป็นเดือนที่ 8 ติดต่อกัน รวมถึงการนำเข้าที่ยังดุเดือดกว่าประเทศในภูมิภาค ทำให้เรายังคงมุมมองว่ากลุ่ม Domestic Play เป็นกลุ่มที่เหมาะสมสำหรับกำไรสะสมมากกว่า และยังได้แรงหนุนจากนโยบายกระตุ้นเศรษฐกิจของรัฐบาลชุดใหม่ในระยะกลาง-ยาว อย่างไรก็ตามเราคาดว่าในระยะสั้นที่ปัจจัยการเมืองยังคงกดดันตลาดหุ้น นักลงทุนอาจสลับมาเก็งกำไรหุ้นส่งออกที่แนวโน้มยังดีและไม่ได้รับผลกระทบจากปัจจัยการเมืองเช่น AH, SAT, APURE, GFPT, TFG และ BTG

ส่งออกเดือนเม.ย. ถูกกดดันจากสินค้าอุตสาหกรรม แต่ภาคเกษตรยังดี

กระทรวงพาณิชย์รายงานยอดส่งออก เดือน เม.ย. -7.6% YoY แยกว่าตลาดคาดที่ -2.1% YoY ทำให้ 4 เดือนแรกของปี -5.2% โดยเมื่อหักน้ำมัน ทองคำ และยุทธปัจจัยออก -9.4%YoY โดยการส่งออกชะลอตัวทั้งในไทยและประเทศในภูมิภาค เนื่องจากการชะลอตัวของเศรษฐกิจประเทศคู่ค้าสำคัญอย่างสหรัฐฯ และ ยุโรปที่ได้รับผลกระทบจากความตึงตัวของสินเชื่อภาคธนาคาร อย่างไรก็ตามสินค้าเกษตรกรรมบางชนิดยังเติบโตได้อย่างโดดเด่นจากอุปสงค์ในจีนที่เร่งตัวขึ้น

สินค้าอุตสาหกรรมเป็นตัวหลักกดดันยอดส่งออก เนื่องจากมีสัดส่วนราว 73% ของมูลค่าส่งออกทั้งหมดซึ่งลดลงถึง -11.2%YoY โดยชะลอตัวตามภาคการผลิตของประเทศคู่ค้าหลัก ขณะที่สินค้าหลักที่กดดันได้แก่ เครื่องปรับอากาศและส่วนประกอบ, เครื่องคอมพิวเตอร์ อุปกรณ์และส่วนประกอบ, เม็ดและผลิตภัณฑ์พลาสติก, วัสดุท่อสว่าน, เคมีภัณฑ์, อัญมณีและเครื่องประดับ และ น้ำมันสำเร็จรูป อย่างไรก็ตาม สินค้าที่ยังเติบโตได้อย่างต่อเนื่องคือ รถยนต์ อุปกรณ์และส่วนประกอบเติบโต 3.4%YoY และเติบโตเป็นเดือนที่ 4 ติดต่อกัน

สินค้าเกษตรยังเติบโตได้อย่างโดดเด่นถึง 23.8%YoY โดยหลักมาจากทุเรียนสดที่ส่งออกไปยังประเทศจีนเติบโตถึง 152.8%YoY ขณะที่กลุ่มสินค้าเกษตรอื่นๆ ที่มีสัดส่วนมูลค่าต่อการส่งออกไม่มากแต่ยังเติบโตได้ดีเช่นกัน ได้แก่ ไก่สดแช่เย็นแช่แข็งเติบโต 38.8%YoY และเติบโต YoY เป็นเดือนที่ 11 ติดต่อกัน เนื่องจากเป็นสินค้าจำเป็นทำให้ไม่ได้รับผลกระทบแม้เศรษฐกิจโลกชะลอตัว ขณะที่สินค้าอุตสาหกรรมเกษตรหดตัว -12.0%YoY แต่กลุ่มสินค้าที่ยังโตเด่นคือ เครื่องดื่ม (+2.4%YoY) เติบโตเป็นเดือนที่ 3 ติดต่อกัน และ ข้าวโพดหวานกระป๋อง (+11.7%YoY)

ตลาดส่งออกหลัก ลดลงในทุกประเทศเพราะได้รับผลกระทบจากเงินเฟ้อและอัตราดอกเบี้ยที่ยังอยู่ในระดับสูง รวมถึงการตึงตัวของสินเชื่อภาคธนาคารในสหรัฐฯและยุโรป ยกเว้นเพียงประเทศจีนที่กลับมาเติบโต YoY ครั้งแรกในรอบ 11 เดือนที่ 23.0%YoY จากความต้องการสินค้าเกษตรเป็นหลัก

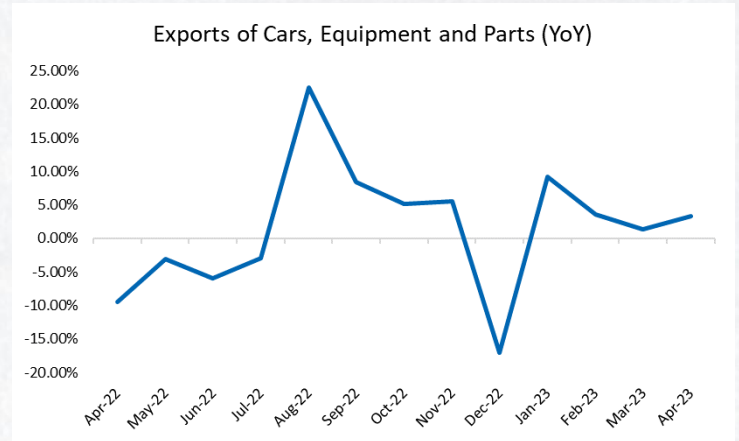
ด้านการนำเข้า ลดลง -7.3%YoY แยกว่าคาดที่ -5.0%YoY และลดลงเป็นเดือนที่ 2 ติดต่อกัน อย่างไรก็ตามแม้การนำเข้าจะแยกว่าคาด แต่โดยหลักมาจากราคาพลังงานที่ลดลงอย่างมากเมื่อเทียบกับปีก่อนที่เกิดเหตุการณ์รัสเซีย-ยูเครนซึ่งทำให้ราคาพลังงานพุ่งสูงขึ้น นอกจากนี้มูลค่าการนำเข้า 4 เดือนแรกของปี -2.2%YoY ซึ่งติดลบน้อยที่สุดในภูมิภาคสะท้อนสภาวะเศรษฐกิจภายในประเทศที่ยังแข็งแกร่งกว่าภูมิภาค ขณะที่ดุลการค้าพลิกกลับมาขาดดุล US\$1,472 ล้านดอลลาร์ให้เงินบาทมีแนวโน้มอ่อนค่า แต่เราคาดว่าเดือนพ.ค.ดุลการค้าจะดีขึ้นเพราะได้แรงหนุนจากการส่งออกสินค้าเกษตรเป็นหลักซึ่งมักจะขึ้นมาทำจุดสูงสุดในช่วงเดือนพ.ค.

Domestic Play ยังดูดีที่ แต่เก็งกำไรส่งออกได้บางกลุ่ม

การรายงานยอดส่งออกที่ยังติดลบต่อเนื่องเป็นเดือนที่ 8 ติดต่อกัน รวมถึงการนำเข้าที่ยังดุเดือดกว่าประเทศในภูมิภาค ทำให้เรายังคงมุมมองว่ากลุ่ม Domestic Play เป็นกลุ่มที่เหมาะสมสำหรับการสะสมมากกว่า เพราะการท่องเที่ยงและการบริโภคภายในประเทศที่ยังดีต่อเนื่อง ซึ่งกลุ่ม Domestic Play หลายตัวปรับฐานลงมาเพราะความกังวลในการจัดตั้งรัฐบาล แต่เราเองว่าหลังจากที่จัดตั้งรัฐบาลได้สำเร็จหุ้นกลุ่มนี้จะกลับมา Outperform เพราะได้แรงหนุนจากนโยบายกระตุ้นเศรษฐกิจของรัฐบาลชุดใหม่ แนะนำสะสม CPALL, MAKRO, DOHOME, KBANK, KKP, TISCO, AP, SPALI และ BEM อย่างไรก็ตามเราคาดว่าในระยะสั้นที่ปัจจัยการเมืองยังคงกดดันตลาดหุ้น นักลงทุนอาจสลับมาเก็งกำไรหุ้นส่งออกที่แนวโน้มยังดีและไม่ได้รับผลกระทบจากปัจจัยการเมืองเช่น AH, SAT, APURE, GFPT, TFG และ BTG

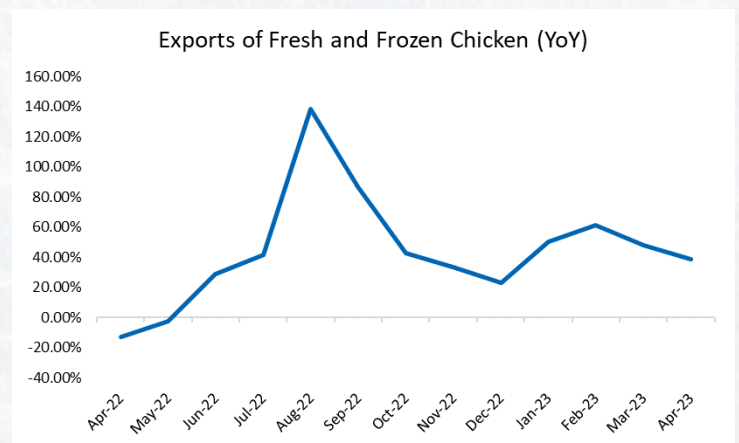


Figure 1: Exports of Cars, Equipment and Parts (YoY)



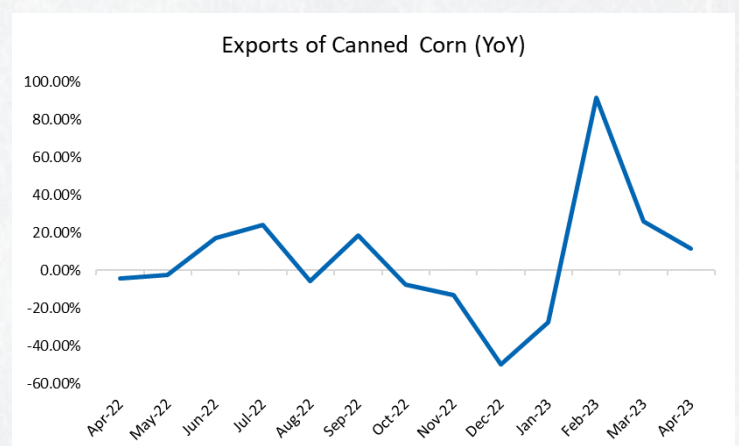
Source: Ministry of Commerce, Yuanta Research

Figure 2: Exports of Fresh and Frozen Chicken (YoY)



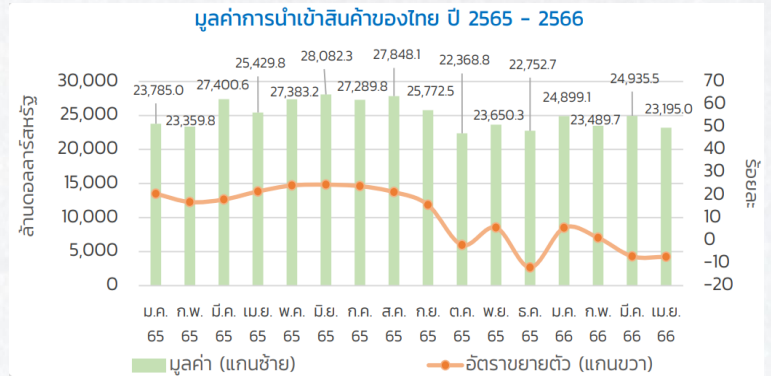
Source: Ministry of Commerce, Yuanta Research

Figure 3: Exports of Canned Corn (YoY)



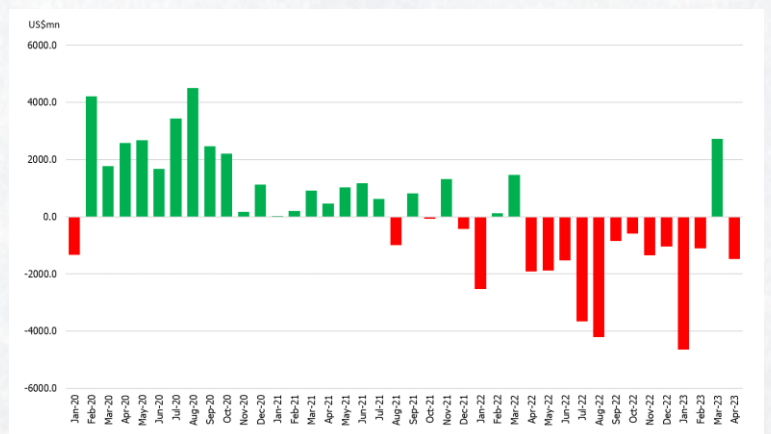
Source: Ministry of Commerce, Yuanta Research

Figure 4: Imports



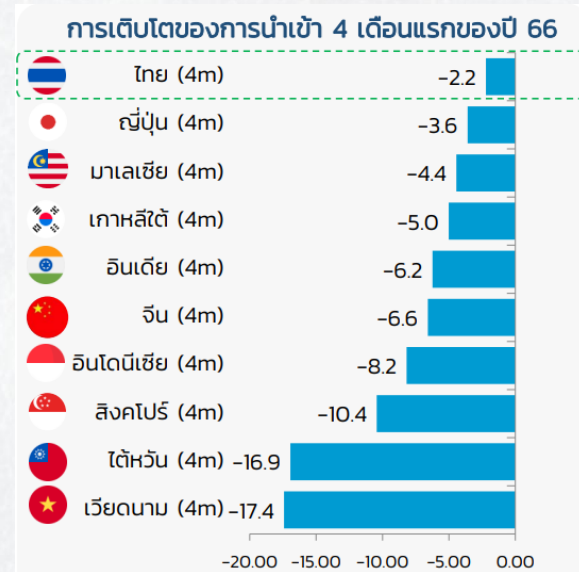
Source: Ministry of Commerce

Figure 5: Thailand Balance of Trade



Source: Ministry of Commerce, Yuanta Research

Figure 6: %YoY Import growth of the first 4 months of 2023 compare to other countries in region






Source: Ministry of Commerce, CEIC

Figure 7: Thailand's exports by product

	Apr-22	May-22	Jun-22	Jul-22	Aug-22	Sep-22	Oct-22	Nov-22	Dec-22	Jan-23	Feb-23	Mar-23	Apr-23
	US\$ mn	US\$ mn	US\$ mn	US\$ mn	US\$ mn	US\$ mn	US\$ mn	US\$ mn	US\$ mn	US\$ mn	US\$ mn	US\$ mn	US\$ mn
การส่งออกรวม	23,521.42	25,509.00	26,553.10	23,629.30	23,632.72	24,919.31	21,772.40	22,308.00	21,718.80	20,249.51	22,376.25	27,654.35	21,723.23
%YoY	9.90%	10.50%	11.90%	4.30%	7.50%	7.80%	4.40%	6.00%	14.60%	4.54%	4.71%	4.18%	7.64%
การส่งออกรวม(หักทองคำออก)	23,066.72	25,251.80	25,991.60	23,151.90	23,172.07	24,395.41	21,253.90	22,126.93	21,672.00	20,090.01	22,195.43	26,085.66	20,908.49
%YoY	8.73%	12.67%	11.71%	4.73%	7.37%	7.00%	5.15%	4.83%	12.22%	4.44%	2.44%	0.40%	9.36%
สินค้าเกษตรและอุตสาหกรรมเกษตร	4,443.86	5,310.50	4,965.70	4,406.40	4,406.32	3,739.86	3,603.78	3,731.20	3,598.60	3,400.20	3,907.79	4,526.25	4,820.05
ข้าว	300.06	249.50	384.30	290.00	343.91	325.25	379.71	377.90	418.00	412.90	341.00	371.36	310.50
%YoY	43.98%	41.30%	68.20%	21.50%	15.30%	2.70%	2.76%	4.65%	4.10%	72.34%	7.67%	7.06%	3.48%
ปรมิวน : เมทริกซ์	548,636	450,973	764,131	578,118	687,118	636,731	794,224	706,270	785,785	805,519	599,695	658,713	553,633
ยางพารา	432.75	435.30	458.60	471.20	449.63	423.36	363.76	325.33	270.80	309.90	318.20	324.83	258.76
%YoY	8.62%	3.90%	16.10%	12.00%	2.80%	7.70%	28.46%	34.18%	47.70%	37.64%	34.04%	41.11%	40.21%
ปรมิวน : เมทริกซ์	252,644	250,644	271,466	285,277	290,565	288,620	265,804	238,372	209,510	241,277	242,814	239,177	187,235
ผลิตภัณฑ์มันสำปะหลัง	503.48	506.00	321.20	289.10	325.82	300.00	316.38	299.01	381.70	334.40	391.47	459.69	281.67
%YoY	49.48%	81.40%	2.50%	-10.10%	1.50%	5.60%	26.27%	0.83%	12.40%	7.64%	5.15%	5.65%	44.06%
ปรมิวน : เมทริกซ์	1,536,986	1,421,161	730,559	644,862	700,896	631,677	718,574	654,014	1,073,795	933,100	1,081,916	1,278,364	735,474
อาหาร	2,505	3,289	3,003	2,467	2,123	2,109	1,964	2,111	2,045	1,700	1,982	2,354	3,299
ทุบกระป๋อง	152.88	190.90	183.50	180.20	187.57	187.20	163.91	181.59	197.90	141.30	171.83	170.97	133.52
%YoY	12.66%	52.10%	24.50%	36.40%	32.40%	41.20%	5.42%	3.69%	21.10%	0.10%	4.33%	-7.86%	12.66%
ไก่สดแช่แข็งและแปรรูป	284.24	310.10	357.60	361.40	405.33	402.10	356.90	362.53	302.50	324.40	335.62	349.31	291.93
%YoY	0.96%	4.30%	20.10%	35.50%	125.40%	82.90%	38.04%	20.93%	0.10%	10.00%	10.33%	5.20%	2.71%
น้ำตาลทราย	269.11	322.90	299.60	399.64	343.59	140.78	172.09	189.96	85.17	249.33	433.15	514.88	264.24
%YoY	87.94%	171.20%	92.70%	258.80%	173.47%	16.30%	-6.82%	43.43%	45.40%	-2.30%	21.36%	80.12%	1.81%
ปรมิวน : เมทริกซ์	548,636	450,973	764,131	578,118	687,118	636,731	794,224	706,270	785,785	805,519	599,695	658,713	553,633
สินค้าอุตสาหกรรมสำคัญ	17,962.21	18,729.50	20,278.40	17,980.50	18,673.88	20,234.50	17,393.27	17,882.43	17,248.90	16,053.40	17,621.39	22,236.36	15,949.04
ยานพาหนะ อุปกรณ์และส่วนประกอบ	2,579.94	3,092.30	3,063.90	2,929.10	3,222.53	3,256.50	3,184.77	3,452.20	3,298.10	2,947.50	3,305.45	3,650.70	2,560.66
%YoY	6.49%	3.20%	6.70%	3.00%	19.50%	8.40%	5.45%	2.47%	13.60%	6.50%	6.69%	-1.19%	0.75%
เครื่องอิเล็กทรอนิกส์	2,938.26	3,556.00	4,394.70	3,343.10	3,718.44	4,775.20	3,549.76	3,665.03	4,143.30	3,109.40	3,264.58	4,592.62	3,107.18
%YoY	9.71%	0.80%	13.70%	6.60%	10.50%	20.60%	0.20%	0.93%	2.00%	3.00%	4.80%	4.55%	5.75%
เครื่องใช้ไฟฟ้า	2,263.47	2,542.40	2,462.30	2,364.80	2,478.23	2,602.90	2,248.30	2,423.03	2,244.10	2,327.70	2,502.64	2,938.43	2,195.78
อัญมณีและเครื่องประดับ	1,102.99	1,014.80	1,123.80	1,080.20	1,098.34	1,536.80	1,207.30	869.42	568.20	733.00	1,235.78	2,282.77	1,288.28
ทองคำขี้ผึ้งชิ้นรูป	454.70	257.20	561.50	477.40	460.65	523.90	518.50	181.07	46.80	159.50	180.82	1,568.69	814.74
เม็ดและผลิตภัณฑ์พลาสติก	1,335.22	1,395.70	1,416.50	1,250.20	1,293.11	1,214.00	1,045.87	1,115.67	971.30	987.30	1,057.51	1,207.57	999.73
วัสดุทองเหลือง	1,074.23	1,086.20	1,193.60	971.30	1,021.15	924.70	838.49	846.62	832.10	835.70	846.20	972.10	766.30
สิ่งทอ	545.79	604.40	618.20	575.40	583.43	595.40	519.36	536.45	491.40	463.30	494.33	555.53	469.41
ผลิตภัณฑ์ยาง	1,151.62	1,264.10	1,242.30	1,139.90	1,161.35	1,104.40	1,040.90	1,114.97	1,048.40	1,035.50	1,135.08	1,262.33	1,005.29
เคมีภัณฑ์	913.59	831.20	870.40	823.00	746.59	794.60	735.01	697.60	626.80	638.80	660.56	757.21	634.55
น้ำมันสำเร็จรูป	999.93	1,294.10	1,118.30	1,106.90	772.95	793.70	675.31	616.53	691.30	705.50	678.19	743.68	819.92

Source: Ministry of Commerce, Yuanta Research

Corporate Governance Report Rating (CG Score) (ข้อมูล ณ วันที่ 1 พฤศจิกายน 2565)

																
AAV	ARIP	BGRIM	CNT	EA	GCC	INTUCH	LANNA	MOONG	PAP	PIT	SCB	SIS	SUSCO	TISCO	TSTH	WACOAL
ADVANC	ASP	BIZ	COLOR	EASTW	GLAND	IP	LHFG	MSC	PCSGH	PTTEP	SCC	SITHAI	SUTHA	TK	TTA	WAVE
AF	ASW	BKI	COM7	ECF	GLOBAL	IRC	LIT	MST	PDG	PTTGC	SCCC	SMPC	SM	TKN	TTB	WHA
AH	AUJT	BOL	COMAN	ECL	GPI	IRPC	LOXLEY	MTC	FDJ	PYLON	SCG	SNC	SYMC	TKS	TTGL	WHAUP
AIRA	AWC	BFP	COITTO	EE	GPSC	ITEL	LPN	MMP	PG	Q-CON	SCGP	SONIC	SYNTEC	TKT	TTW	WICE
AJ	AYUD	BRR	CPALL	EGCO	GRAMMY	IL	LRH	NCL	PHOL	QH	SCM	SORKON	TACC	TMILL	TU	WINNER
AKP	BAFS	BTS	CFP	EPG	GULF	JTS	LST	NEP	PLANB	QTC	SCN	SPALI	TASCO	TMT	TVDH	XPG
AKR	BAM	BTW	CPI	ETC	GUNKUL	JMD	MACO	NER	PLANET	RATCH	SDC	SPI	TCAP	TNDT	TM	ZEN
ALLA	BANPU	BMG	CPN	ETE	HANA	K	MAJOR	NKI	PLAT	RFB	SEAFCO	SPRC	TEAMG	TNITY	TVO	
ALT	BAY	CENTEL	CRC	FN	HARN	KBANK	MAKRO	NOBLE	PORT	RS	SEAD	SPM	TFMAMA	TOA	TPWC	
AMA	BBIK	OFRESH	CSS	FNS	HENG	KCE	MALEE	NSI	PPS	S	SE-EO	SSC	THANA	TOP	U	
AMARIN	EEL	OGH	DDD	FPI	HIMPRO	KEX	MBK	NVD	PR9	S&J	SELIC	SSSC	THANI	TPBI	UAC	
AMATA	BCP	CHEWA	DELTA	FPT	IOC	KGI	MC	NYT	FREEB	SAAM	SENA	SST	THOOM	TQM	UBIS	
AMATAV	BCPG	CHO	DEMCO	FSMART	ICHI	KKP	MOOT	OISHI	PRG	SABINA	SENAJ	STA	THG	TRC	UPOIC	
ANAN	EDMS	CIMBT	DOHOME	FVC	III	KSL	METCO	OR	PRM	SAMART	SGF	STEC	THIP	TRJE	UV	
AOT	BEM	CK	DRT	GC	ILINK	KTB	MFEAC	ORI	PSH	SAMTEL	SHR	STGT	THRE	TSC	VOOM	
AP	BEYOND	CKP	DTAC	GEL	ILM	KTC	MINT	OSP	PSL	SAT	SICT	STI	THREL	TSR	VGI	
APURE	BGC	CM	DUST	GFPT	IND	LALIN	MONO	OTO	PTG	SC	SIRI	SUN	TIPCO	TSTE	VIH	
																
2S	AQUA	BH	CIG	DV8	HPT	JCKH	LHK	NDR	PIMO	PSTC	SAPPE	SMART	SVOA	TMD	TSE	WINMED
7UP	ARIN	BIG	CITY	EASON	HTC	JMT	M	NETBAY	PIN	PT	SAWAD	SMD	SVT	TMJ	TVT	WORK
ABICO	ARROW	BUC	CML	EFORL	HUMAN	JR	MATCH	NEX	RWJ	PTC	SCAP	SMT	SAC	TNL	TWP	WP
ABM	AS	BJCHI	CMC	ERW	HYDRO	KBS	MBAX	NINE	PL	QLT	SCI	SMT	SYNEX	TNP	UBE	XO
ACE	ASAP	BLA	CPL	ESSO	ION	KCAR	MEGA	NNOL	PLE	RCL	SCP	SNIP	TAE	TNR	UEC	YUASA
ACG	ASEFA	BR	CPW	ESTAR	IFS	KAT	META	NOVA	PM	RICHY	SE	SNP	TAKUNI	TOG	UKEM	ZIGA
ADB	ASIA	BRI	CRANE	FE	IIG	KISS	MFC	NPK	PMTA	RJH	SECURE	SO	TCC	TPA	UMI	
ADD	ASIAN	BROOK	CRD	FLOYD	IMH	KK	MGT	NRF	PPP	ROUNA	SFLEX	SPA	TCMC	TPAC	UOBKH	
AEONIS	ASIMAR	BSM	CSC	FORTH	INET	KOOL	MICRO	NTV	PPYM	RPC	SFT	SPC	TFG	TPCS	UP	
AGE	ASK	BYD	CSP	FSS	INGRS	KTIS	MILL	NUSA	PRAPAT	RT	SFT	SPCG	TFI	TIPL	UPF	
AHC	ASN	CBG	CV	FTE	INSET	KUMWEL	MTSIB	NWR	PRECHA	RM	SGP	SR	TFM	TPPP	UTP	
AIE	ATP30	CEN	CWT	GBX	INSURE	KUN	MK	OCC	PRIME	S11	SIAM	SRICHA	TGH	TPAS	VBHA	
AIT	B	CHARAN	DOC	GCAP	IRCP	KWC	MODERN	OGC	PRIN	SA	SINGER	SSF	TIDLOR	TPS	VL	
ALUCON	BA	CHAYO	DHOUSE	GENCO	IT	KWM	MTI	ONEE	PRINC	SABUY	SKE	SSP	TIGER	TQR	VPO	
AMANA	BC	CHG	DITTO	GJS	ITD	L&E	NATION	PACO	PROEN	SAK	SKN	STANLY	TIPH	TRITN	WRANDA	
AMR	BCH	CHOTI	DMT	GTB	J	LDC	NBC	PATO	PROS	SALEE	SKR	STC	TITLE	TRT	WGE	
APOD	BEB	CHOW	DOD	GYT	JAS	LEO	NCAP	PB	PROUD	SAMCO	SKY	STP	TM	TRU	WIK	
APCS	BEC	CI	DPAIN	HEMP	JCK	LH	NCH	PICO	PSG	SANKO	SLP	SJC	TMC	TRV	WIN	
																
A	AQ	BROCK	CMO	DCON	GIFT	IHL	KCM	MCS	NC	PF	ROCK	SOLAR	SVH	TKC	TTI	W
A5	AU	BSEB	CMR	EKH	GLOCON	INOX	KM	MDX	NEWS	PK	RP	SPACK	TC	TNH	TYCN	WFX
AI	B52	BTNC	CPANEL	EMC	GLORY	JAK	KYE	MENA	NFC	PPM	RPH	SPG	TOOC	TNFC	UMS	WFH
ALL	BEAUTY	CAZ	CPT	EP	GREEN	JMART	LEE	MJD	NSL	PRAKIT	RSP	SO	TCJ	TOPP	UNIQ	YGG
ALPHAX	BGT	CCP	CSR	EVER	GSC	JSP	LPH	MORE	NV	PTECH	SIMAT	STARK	TEAM	TPCH	UPA	
AMC	BLAND	OGD	GTW	F&D	HL	JUBILE	MATI	MPIC	PAF	PTL	SIB	STECH	THE	TPOLY	UREKA	
APP	BM	CMAN	D	FMT	HTECH	KASET	M-CHAI	MUD	PEACE	RAM	SK	SUPER	THMUI	TRUBB	VARO	

Corporate Governance Report - การเปิดเผยผลการสำรวจของสมาคมส่งเสริมสถาบันกรรมการบริษัทไทย (IOD) ในเรื่องการกำกับดูแลกิจการ (Corporate Governance) นี้เป็นการดำเนินการตามนโยบายของสำนักงานคณะกรรมการกำกับหลักทรัพย์และตลาดหลักทรัพย์โดยการสำรวจของ IOD เป็นการสำรวจและประเมินจากข้อมูลของบริษัทจดทะเบียนในตลาดหลักทรัพย์แห่งประเทศไทยและตลาดหลักทรัพย์เอ็มเอไอ (mai) ที่มีกรเปิดเผยต่อสาธารณะและเป็นข้อมูลให้ผู้ลงทุนทั่วไปสามารถเข้าถึงได้ตั้งนั้นผลสำรวจดังกล่าวจึงเป็นการนำเสนอในมุมมองของบุคคลภายนอกโดยไม่ได้มีการประเมินการปฏิบัติและไม่ได้มีการใช้ข้อมูลภายในเพื่อการประเมินผลสำรวจดังกล่าวเป็นผลการสำรวจ ณ วันที่ปรากฏในรายงานการกำกับดูแลกิจการของบริษัทจดทะเบียนไทยเท่านั้นตั้งนั้นผลการสำรวจจึงอาจเปลี่ยนแปลงได้ภายหลังวันดังกล่าวทั้งนี้บริษัทหลักทรัพย์ยวนต้า (ประเทศไทย) จำกัด มิได้ยืนยันหรือรับรองถึงความถูกต้องของผลการสำรวจดังกล่าวแต่อย่างใด

ช่วงคะแนน Score Range	สัญลักษณ์ Number of Logo	ความหมาย Description
90 - 100		ดีเลิศ Excellent
80 - 89		ดีมาก Very Good
70 - 79		ดี Good
60 - 69		ดีพอใช้ Satisfactory
50 - 59		ผ่าน Pass
ต่ำกว่า 50	No logo given	N/A N/A

Anti-Corruption Progress Indicator (ข้อมูล ณ วันที่ 1 พฤศจิกายน 2565)

ได้รับการรับรอง CAC													
2S	BAM	CGH	DUSIT	GPI	JKN	MAKRO	NOK	PR9	SAAM	SMPC	TASCO	TOG	UKEM
7UP	BANPU	CHEWA	EA	GPSC	JR	MALEE	NSI	PREB	SABINA	SNC	TCAP	TOP	UOBKH
ADVANC	BAY	CHOTI	EASTW	GSTEEL	K	MATCH	NWR	PRG	SAPPE	SNP	TCMC	TOPP	UPF
AF	BBL	CHOW	EGCO	GULF	KASET	MBAX	OCC	PRINC	SAT	SORKON	TFG	TPA	UV
AI	BCH	CIG	EP	GUNKUL	KBANK	MBK	OGC	PRM	SC	SPACK	TFI	TPCS	VGI
AIE	BCP	CIMBT	EPG	HANA	KBS	MC	ORI	PROS	SCB	SPALI	TFMAMA	TPP	VIH
AIRA	BCPG	CM	ERW	HARN	KCAR	MCOT	PAP	PSH	SCC	SPC	TGH	TRU	WACOAL
AJ	BE8	CMC	ESTAR	HEMP	KCE	META	PATO	PSL	SCCC	SPI	THANI	TRUE	WHA
AKP	BEC	COM7	ETE	HENG	KGI	MFC	PB	PSTC	SCG	SPRC	THCOM	TSC	WHAUP
AMA	BEYOND	COTTO	FE	HMPRO	KKP	MFEC	PCSGH	PT	SCGP	SRICHA	THIP	TSTE	WICE
AMANAH	BGC	CPALL	FNS	HTC	KSL	MILL	PDG	PTG	SCM	SSF	THRE	TSTH	WIJK
AMATA	BGRIM	CPF	FPI	ICC	KTB	MINT	PDJ	PTT	SCN	SSP	THREL	TTA	XO
AMATAV	BKI	CPI	FPT	ICHI	KTC	MONO	PG	PTTEP	SEAOIL	SSSC	TIDLOR	TTB	YUASA
AP	BLA	CPL	FSMART	IFS	KWI	MOONG	PHOL	PTTGC	SE-ED	SST	TIPCO	TTCL	ZEN
APCS	BPP	CPN	FSS	III	L&E	MSC	PK	PYLON	SELIC	STA	TISCO	TU	ZIGA
AS	BROOK	CRC	FTE	ILINK	LANNA	MST	PL	Q-CON	SENA	STGT	TKS	TVDH	
ASIAN	BRR	CSC	GBX	INET	LH	MTC	PLANB	QH	SGP	STOWER	TKT	TVI	
ASK	BSBM	DCC	GC	INSURE	LHFG	MTI	PLANET	QLT	SINGER	SUSCO	TMILL	TVO	
ASP	BTS	DELTA	GCAP	INTUCH	LHK	NBC	PLAT	QTC	SIRI	SVI	TMT	TWPC	
AWC	BWG	DEMCO	GEL	IRC	LPN	NEP	PM	RATCH	SITHAI	SYMC	TNITY	U	
AYUD	CEN	DIMET	GFPT	IRPC	LRH	NINE	PPP	RML	SKR	SYNTEC	TNL	UBE	
B	CENTEL	DRT	GGC	ITEL	M	NKI	PPPM	RWI	SMIT	TAE	TNP	UBIS	
BAFS	CFRESH	DTAC	GJS	IVL	MAJOR	NOBLE	PPS	S&J	SMK	TAKUNI	TNR	UEC	

ประกาศเจตนาสมัครเข้าร่วม CAC										
AH	CHG	DHOUSE	EVER	J	KUMWEL	NRF	RS	SUPER	TQM	VIBHA
ALT	CI	DOHOME	FLOYD	JMART	LDC	NUSA	SAK	SVT	TRT	W
APCO	CPR	ECF	GLOBAL	JMT	MEGA	OR	SIS	TKN	TSI	WIN
ASW	CPW	EKH	ILM	JTS	NCAP	PIMO	SSS	TMD	VARO	
B52	DDD	ETC	INOX	KEX	NOVA	PLE	STECH	TMI	VCOM	

คำชี้แจง ข้อมูลบริษัทที่เข้าร่วมโครงการแนวร่วมปฏิบัติของภาคเอกชนไทยในการต่อต้านทุจริต (Thai CAC) ของสมาคมส่งเสริมสถาบันกรรมการบริษัทไทย มี 2 กลุ่ม คือ
 - ได้ประกาศเจตนาสมัครเข้าร่วม CAC
 - ได้รับการรับรอง CAC

การเปิดเผยผลการประเมินดัชนีชี้วัดความคืบหน้าของการป้องกันการมีส่วนเกี่ยวข้องกับการคอร์รัปชัน (Anti-Corruption Progress Indicators) ของบริษัทจดทะเบียนในตลาดหลักทรัพย์แห่งประเทศไทยซึ่งจัดทำโดยสถาบันที่เกี่ยวข้องซึ่งมีการเปิดเผยโดยสำนักงานคณะกรรมการกำกับหลักทรัพย์และตลาดหลักทรัพย์นี้ เป็นการดำเนินการตามนโยบายและตามแผนพัฒนาความยั่งยืนสำหรับบริษัทจดทะเบียน โดยผลการประเมินดังกล่าว สถาบันที่เกี่ยวข้องอาศัยข้อมูลที่ได้รับจากบริษัทจดทะเบียนตามที่บริษัทจดทะเบียนได้ระบุในแบบแสดงข้อมูลเพื่อการประเมิน Anti-Corruption ซึ่งได้อ้างอิงข้อมูลมาจากแบบแสดงรายการข้อมูลประจำปี (แบบ 56-1) รายงานประจำปี (แบบ 56-2) หรือในเอกสารและหรือรายงานอื่นที่เกี่ยวข้องของบริษัทจดทะเบียนนั้น แล้วแต่กรณี ดังนั้น ผลการประเมินดังกล่าวจึงเป็นการนำเสนอในมุมมองของสถาบันที่เกี่ยวข้องซึ่งเป็นบุคคลภายนอก โดยมิได้เป็นการประเมินการปฏิบัติของบริษัทจดทะเบียนในตลาดหลักทรัพย์แห่งประเทศไทย และได้ใช้ข้อมูลภายในเพื่อการประเมิน เนื่องจากผลการประเมินดังกล่าวเป็นเพียงผลการประเมิน ณ วันที่ปรากฏในผลการประเมินเท่านั้น ดังนั้น ผลการประเมินจึงอาจเปลี่ยนแปลงได้ภายหลังวันดังกล่าว หรือเมื่อข้อมูลที่เกี่ยวข้องมีการเปลี่ยนแปลง ทั้งนี้บริษัทหลักทรัพย์ หยอนต้า (ประเทศไทย) จำกัด มิได้ยืนยัน ตรวจสอบ หรือรับรองถึงความถูกต้องครบถ้วนของผลการประเมินดังกล่าวแต่อย่างใด



สำนักงานใหญ่

127 อาคารเกษร ทาวเวอร์ ชั้น 14-16 ถนนราชดำริ
แขวงลุมพินี เขตปทุมวัน กรุงเทพฯ 10330
โทรศัพท์ 0 2009 8888 โทรสาร 0 2009 8889

สาขาางมวงศ์วาน

เลขที่ 408, 410, 412, 414, 416, 418, 420, 422, 424,
426, 428, 430 อาคารศูนย์การค้าเดอะมอลล์งามวงศ์วาน
ชั้น 11 หมู่ที่ 2 ถนนงามวงศ์วาน ตำบลบางเขน
อำเภอเมืองนนทบุรี จังหวัดนนทบุรี 11000
โทรศัพท์ 0 2120 3100, โทรสาร 0 2550 0499

สาขาท่าพระ

129 อาคารศูนย์การค้าเดอะมอลล์
ท่าพระ ชั้น 9 ถนนรัชดาภิเษก แขวงบวศโคโล
เขตธนบุรี กรุงเทพฯ 10600
โทรศัพท์ 0 2120 3560 โทรสาร 0 2477 7217

สาขาบางกะปิ

3522 ชั้น 8 อาคารศูนย์การค้าเดอะมอลล์
บางกะปิ ถนนลาดพร้าว แขวงคลองจั่น
เขตบางกะปิ กรุงเทพฯ 10240
โทรศัพท์ 0 2120 3000 โทรสาร 0 2363 3075

สาขาพาราไดซ์ พาร์ค

เลขที่ 61 อาคารพาราไดซ์ พาร์ค ชั้น 4
ถนนศรีนครินทร์ แขวงหนองบอน
เขตประเวศ กรุงเทพฯ 10250
โทรศัพท์ 0 2120 3300 โทรสาร 0 2780 2265

สาขาอารีย์

เลขที่ 412/44-45 อาคาร บ้านพลโยธินเพลส ชั้น 3
ถนนพลโยธิน แขวงสามเสนใน
เขตพญาไท กรุงเทพฯ 10400
โทรศัพท์ 0 2120 3350 โทรสาร 0 2619 0552

สาขาขอนแก่น

561/27-28 ถนนหน้าเมือง
ตำบลในเมือง อำเภอเมือง จังหวัดขอนแก่น 40000
โทรศัพท์ 043 041344 โทรสาร 043 041355

สาขาเชียงใหม่

สมาคมพาณิชย์สมาคมคี เชียงใหม่ที่อยู่ 71 ชั้น 3
ถนน หุ่นโยเดิล ตำบล วัดเกต อำเภอ เมือง
จังหวัดเชียงใหม่ 50000
โทรศัพท์ 052-081460, โทรสาร 053-240206

สาขามุกเก็ด

เลขที่ 1/6-7 ถนนทุ่งคา ต.ตลาดใหญ่ อ.เมือง
จังหวัดภูเก็ต 83000
โทรศัพท์ 0 7668 1700 โทรสาร 0 7635 4020

สาขาสุรินทร์

เลขที่ 574/6-7 หมู่ 19 ต. นอกเมือง อ.เมือง
จ.สุรินทร์ 32000
โทรศัพท์ 0 4406 9040 โทรสาร 0 4451 2447

สาขาอุบลราชธานี

เลขที่ 941 ชั้น 1 ถนนชยางกูร ตำบลในเมือง
อำเภอเมือง จังหวัดอุบลราชธานี 34000
โทรศัพท์ 0 4595 9456 โทรสาร 0 4531 2132

สาขากล้วยน้ำไท

3803 อาคาร คิส ชั้น G ห้อง A1 – G04
ถนนพระรามที่ 4 แขวงพระโขนง เขตคลองเตย
กรุงเทพฯ 10110
โทรศัพท์ 0 2120 3770 โทรสาร 0 2339 3865

สาขาเซ็นทรัลลาดพร้าว

เลขที่ 1693 อาคารสำนักงาน เซ็นทรัลลาดพร้าว
ชั้น 11 ห้องเลขที่ 1101 ถนนพหลโยธิน
แขวงจตุจักร เขตจตุจักร กรุงเทพฯ 10900
โทรศัพท์ 0 2120 3700 โทรสาร 0 2541 1505

สาขานานา

142 อาคาร พู แปซิฟิก เพลส
ชั้น 18 ถนนสุขุมวิท แขวงคลองเตยเหนือ
เขตคลองเตย กรุงเทพฯ 10110
โทรศัพท์ 0 2120 3200 โทรสาร 0 2254 9954

สาขางานา

1093/56 ชั้น 11 อาคารเซ็นทรัลชิดป่าบางนา
ถนนบางนา-ตราด กม.3
แขวงบางนา เขตพระโขนง กรุงเทพฯ 10260
โทรศัพท์ 0 2120 3460 โทรสาร 0 2745 6467

สาขารัตนาธิเบศร์

145 ถนนติวานนท์ ตำบลบางกระสอบ อำเภอเมือง
จังหวัดนนทบุรี 11000
โทรศัพท์ 0 2120 3270 โทรสาร 0 2580 7765

สาขาอโศก

50 อาคารจีเอ็มเอ็ม แกรมมี่ เพลส ชั้น 18 ถนนสุขุมวิท
21
แขวงคลองเตยเหนือ เขตวัฒนา กรุงเทพฯ 10110
โทรศัพท์ 0 2120 3050 โทรสาร 0 2258 3074-5

สาขาชลบุรี

98/16 หมู่ที่ 5 ตำบลห้วยกะปิ
อำเภอเมือง จังหวัดชลบุรี 20130
โทรศัพท์ 033 135130-59 โทรสาร 038 384794

สาขานครศรีธรรมราช

155/8 ถนนพัฒนาควาง ตำบล ในเมือง
อำเภอ เมืองนครศรีธรรมราช
จังหวัดนครศรีธรรมราช 80000
โทรศัพท์ 0 7534 4955 โทรสาร 0 7534 4956

สาขาสมาทรสาคร

เลขที่ 67/518 หมู่ที่ 4 ถ. เอกชัย ต. โคกขาม
อ. เมือง จังหวัด สมุทรสาคร 74000
โทรศัพท์ 034 114300 โทรสาร 034 429202

สาขาหัวหิน

เลขที่ 85/7 ชั้น 1 ถนนเพชรเกษม ตำบลหัวหิน อำเภอ
หัวหิน จังหวัดประจวบคีรีขันธ์
โทรศัพท์ 0 3290 9612-4 โทรสาร 0 3290 9612 ต่อ
6201

สาขาเซ็นทรัลเวสต์

เลขที่ 4.4/5 อาคารเซนทาวเวอร์ ชั้น 14 ห้องเลขที่
004/1 ถนนราชดำริ แขวงปทุมวัน เขตปทุมวัน
กรุงเทพฯ 10330
โทรศัพท์ 0 2009 8929 โทรสาร 0 2255 8880

สาขาประดิษฐ์มุนธรรม

เลขที่ 111/1 อาคาร B ห้องเลขที่ 502
ถนนประดิษฐ์มุนธรรม แขวงลาดพร้าว เขตลาดพร้าว
กรุงเทพฯ 10230
โทรศัพท์ 0 2120 3510 โทรสาร 0 2515 0875

สาขาถนนสีลม

62 อาคารธนิยะ ห้อง 1109 ชั้น 11
ถนนสีลม แขวงสุริยวงส์ เขตบางรัก
กรุงเทพฯ 10500
โทรศัพท์ 0 2120 3380 โทรสาร 0 2235 6817

สาขาของมาร์เต

105/1 ห้อง E204 ถนนเทศบาลสงเคราะห์
แขวงลาดยาว เขตจตุจักร
กรุงเทพฯ 10900
โทรศัพท์ 0 2120 3630 โทรสาร 0 2002 5551

สาขาน้ำเกล้า

เลขที่ 7/129 อาคารสำนักงานเซ็นทรัลพลาซ่า ปิ่นเกล้า
อาคาร เอ ห้องเลขที่ 21803/2 ชั้น 18 ถนนบรมราชชนนี
แขวงอรุณอมรินทร์ เขตบางกอกน้อย กรุงเทพฯ 10700
โทรศัพท์ 0 2120 3030 โทรสาร 0 2433 7001

สาขาวัชรพล

78/26 ซอยวัชรพล 2
แขวงท่าแร้ง เขตบางเขน กรุงเทพฯ 10230
โทรศัพท์ 0 2120 3170 โทรสาร 0 2363 6629

สาขาอัมรินทร์

เลขที่ 496-502 อาคารอัมรินทร์ ทาวเวอร์ ชั้น 8
ถนนเพลินจิต แขวงลุมพินี เขตปทุมวัน
กรุงเทพฯ 10330
โทรศัพท์ 0 2120 3241 , โทรสาร 0 2256 9596

สาขาเซ็นทรัลชลบุรี

เลขที่ 55/35-36 หมู่ที่ 1 ต.เสม็ด อ.เมือง
ชลบุรี จังหวัดชลบุรี 20000
โทรศัพท์ 0 3313 5119 โทรสาร 0 3805 3839

สาขาพิษณุโลก

เลขที่ 261/42 ถนนบรมไตรโลกนาถ ตำบลในเมือง
อำเภอเมืองพิษณุโลก จังหวัดพิษณุโลก 65000
โทรศัพท์ 055 105 400 โทรสาร 055 243 168

สาขาระยอง

125/1 ถนนจันทอุดม (ระยอง - บ้านค่าย)
ตำบลเชิงเนิน อำเภอเมือง จังหวัดระยอง 21000
โทรศัพท์ 038 673900-12 โทรสาร 038 617490,
038 619253

สาขาหาดใหญ่

โครงการ The Rise Residence ห้องเลขที่ 11/103
ถนนประชาชาติ 5 อำเภอหาดใหญ่ จ. สงขลา 90110
โทรศัพท์ 074 894 600, 074 894 666
โทรสาร 074 894 629, 074 894 687

สาขาจันทบุรี

เลขที่ 177/51, 177/52 หมู่ 10 ตำบลท่าช้าง
อำเภอเมืองจันทบุรี จังหวัดจันทบุรี 22000
โทรศัพท์ 0 3960 9749 โทรสาร 0 3948 0456



การเปิดเผยข้อมูล

รายงานฉบับนี้จัดทำขึ้นโดยฝ่ายวิเคราะห์การลงทุน บริษัทหลักทรัพย์ หยวนต้า (ประเทศไทย) จำกัด (“บริษัท”) บนพื้นฐานข้อมูลซึ่งพิจารณาแล้วว่ามีความน่าเชื่อถือ อย่างไรก็ตาม บริษัทไม่สามารถที่จะยืนยันหรือรับรองความถูกต้องของข้อมูลเหล่านี้ได้ การวิเคราะห์หรือข้อมูลนี้จัดทำขึ้นโดยอ้างอิงหลักเกณฑ์และมาตรฐานการวิเคราะห์ เพื่อเป็นข้อมูลประกอบการตัดสินใจในการลงทุน ดังนั้นนักลงทุนควรใช้ดุลยพินิจอย่างรอบคอบในการพิจารณาการลงทุน บริษัทขอสงวนสิทธิ์ในการนำข้อมูลที่น่าปรากฏในเอกสารนี้ไม่ว่าทั้งหมดหรือบางส่วน ไปทำซ้ำ ดัดแปลง แก้ไข เผยแพร่ หรือแสวงหาผลประโยชน์ในเชิงพาณิชย์ไม่ว่าในลักษณะใด ๆ เว้นแต่จะได้รับคามยินยอมเป็นลายลักษณ์อักษรจากบริษัทก่อน

Opinion Key - บริษัทหลักทรัพย์ หยวนต้า (ประเทศไทย) จำกัด กำหนดคำแนะนำการลงทุนทางปัจจัยพื้นฐาน 3 ระดับ คือ (1) ซื้อ (BUY) สำหรับหุ้นที่มีปัจจัยพื้นฐานดี ให้ผลตอบแทนที่คาดหวังรวมส่วนต่างของมูลค่าเหมาะสมกับราคาในตลาดและผลตอบแทนเงินปันผล มากกว่า 15% (2) เก็งกำไร (TRADING) สำหรับหุ้นที่ให้ผลตอบแทนที่คาดหวังรวมส่วนต่างของมูลค่าเหมาะสมกับราคาในตลาดและผลตอบแทนเงินปันผล ระหว่าง -10% ถึง +15% (3) ขาย (SELL) สำหรับหุ้นที่มีปัจจัยพื้นฐานไม่ดี และ/หรือ ให้ผลตอบแทนที่คาดหวังรวมส่วนต่างของมูลค่าเหมาะสมกับราคาในตลาดติดลบมากกว่า 10% ขึ้นไป

คำแนะนำการลงทุนของบทวิเคราะห์ทางปัจจัยพื้นฐานอาจจะ “เหมือน” หรือ “แตกต่าง” กับคำแนะนำการลงทุนในบทวิเคราะห์ทางเทคนิครายวัน นักลงทุนต้องพิจารณาคำแนะนำการลงทุนของบทวิเคราะห์อย่างรอบคอบก่อนการตัดสินใจลงทุนเพื่อให้สอดคล้องกับลักษณะการลงทุนของท่าน

ฝ่ายวิเคราะห์หลักทรัพย์

กลยุทธ์การลงทุน	Sector	E-mail	เบอร์โทรศัพท์
ภาค วรรณรัตน์	หัวหน้าฝ่ายวิเคราะห์หลักทรัพย์	padon.v@yuanta.co.th	0-2009-8060
ณัฐพล คำภาเคื้อ	นักกลยุทธ์การลงทุน	MAI natapon.k@yuanta.co.th	0-2009-8059
ณัฐ ตริ์พูนสุข	นักกลยุทธ์การลงทุน	Asset Allocation nutt.t@yuanta.co.th	0-2009-8062
จารุชาติ นูชาชาติ	นักกลยุทธ์การลงทุน	Property, Transportation jaruchart.b@yuanta.co.th	0-2009-8072
ปรมาภรณ์ รุจาคม	นักกลยุทธ์การลงทุน	paramapom.r@yuanta.co.th	0-2009-8063
ธนพงษ์ เจริญวัฒน์กิจ	ผู้ช่วยนักวิเคราะห์		

ปัจจัยพื้นฐาน	Sector	E-mail	เบอร์โทรศัพท์
ปฐมพล เตชะชนพ	นักวิเคราะห์พื้นฐานสถาบัน	pathompol.t@yuanta.co.th	0-2009-8065
ถกล บรรจงรักษ์	นักวิเคราะห์ปัจจัยพื้นฐานด้านหลักทรัพย์	Media, Health Care, Auto, IE thakol.b@yuanta.co.th	0-2009-8067
ธีรธันต์ จินดารัตน์	นักวิเคราะห์ปัจจัยพื้นฐานด้านหลักทรัพย์	SMID Cap theethanat.j@yuanta.co.th	0-2009-8071
ศุภชัย วัฒนวิเทศกุล	นักวิเคราะห์ปัจจัยพื้นฐานด้านหลักทรัพย์	ICT, Electronic, Utility supachai.w@yuanta.co.th	0-2009-8066
ปรินทร์ นิกกรัตติโกศล	นักวิเคราะห์ปัจจัยพื้นฐานด้านหลักทรัพย์	Energy, Petrochemical parinth.n@yuanta.co.th	0-2009-8075
ตฤณ สิทธิสวัสดิ์	นักวิเคราะห์ปัจจัยพื้นฐานด้านหลักทรัพย์	Banking, Finance trin.s@yuanta.co.th	0-2009-8068
กฤตวิทย์ รัตนะกนกชัย	นักวิเคราะห์ปัจจัยพื้นฐานด้านหลักทรัพย์	Food & Beverage kritawit.r@yuanta.co.th	0-2009-8064
ณัชพล แพร่สีเจริญ	นักวิเคราะห์ปัจจัยพื้นฐานด้านหลักทรัพย์	Power & Utility, Packaging natchapon.p@yuanta.co.th	0-2009-8056
สาริน วุฒิศิริศาสตร์	ผู้ช่วยนักวิเคราะห์		
อติตยา ชินะกาญจนดิษฐ์	ผู้ช่วยนักวิเคราะห์		
จินดาณัฐ ประเวศโชตินันท์	ผู้ช่วยนักวิเคราะห์		
ชฎนันท์ เตชอมรธนกิจ	ผู้ช่วยนักวิเคราะห์		
ธนเสฏฐ์ พานิชย์ชะวงศ์	ผู้ช่วยนักวิเคราะห์		
วรวุฒิ ณ นคร	ผู้ช่วยนักวิเคราะห์พื้นฐานสถาบัน		

วิเคราะห์ทางเทคนิค	E-mail	เบอร์โทรศัพท์
พงศ์พัฒน์ คำฐ, CMT, CAIA, CISA	นักวิเคราะห์ปัจจัยทางเทคนิค pongpat.k@yuanta.co.th	0-2009-8079
ปริดี ลุประสิทธิ์, CMT, CFTe	นักวิเคราะห์ปัจจัยทางเทคนิค pridi.l@yuanta.co.th	0-2009-8073
ณภัทร อมรสงเจริญ	นักวิเคราะห์ปัจจัยทางเทคนิค napat.a@yuanta.co.th	0-2009-8052

สนับสนุนข้อมูล	สนับสนุนข้อมูลฝ่ายวิเคราะห์
อังศุมาลิน คุ่มวงศ์	สนับสนุนข้อมูลฝ่ายวิเคราะห์
พีรญา เวียงเพิ่ม	สนับสนุนข้อมูลฝ่ายวิเคราะห์
อุษณี อี้ไคว	สนับสนุนข้อมูลฝ่ายวิเคราะห์