

SET INDEX

อิเล็กทรอนิกส์ - น้ำมัน หนุนตลาด / ติดตาม ประชุม กนง.



SET Index... ดัชนีภาคเช้าปรับตัวขึ้น โดยเป็นแรงหนุนจาก DELTA กว่า 6 จุด หลังประกาศงบ 2Q66 ออกมาดีกว่าคาด และเงินที่ส่งสัญญาณสนับสนุนธุรกิจเทคโนโลยี เป็น sentiment บวก ทำให้กลุ่มอิเล็กทรอนิกส์ปรับตัวขึ้นตาม รวมถึงมีแรงซื้อเข้ามาในกลุ่มน้ำมันและโรงกลั่น ซึ่งราคาน้ำมันปรับตัวขึ้นมา 5 สัปดาห์ติดต่อกัน และค่าการกลั่นที่ปรับตัวขึ้น โดยวันพรุ่งนี้ตลาดหุ้นไทยปิดทำการ 1 วัน ก่อนที่จะเปิดวันที่ 2 ซึ่งจะมีการประชุม กนง. คาดว่าจะมีการปรับขึ้นอัตราดอกเบี้ยนโยบายอีก 0.25%

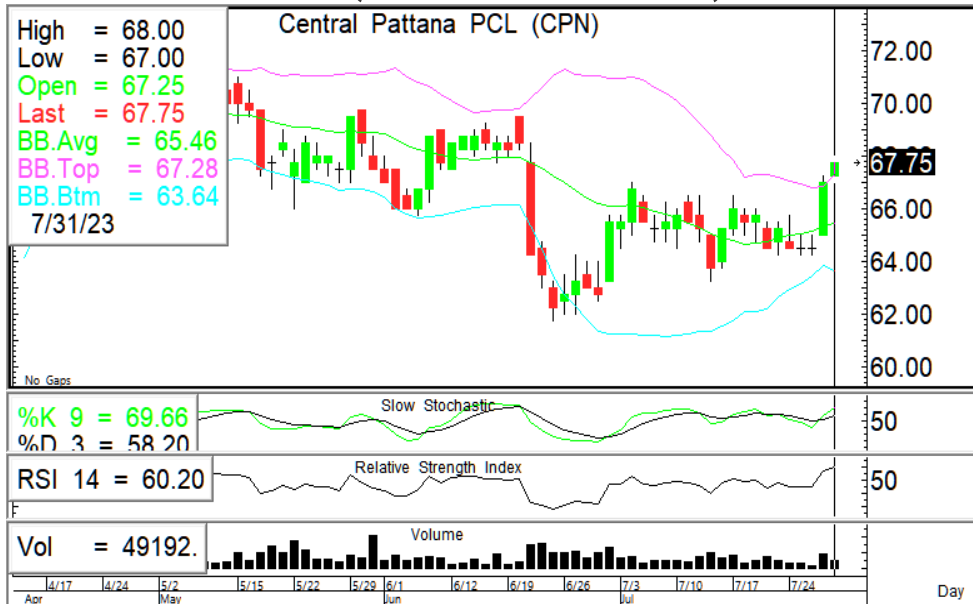
แนวรับ	1545	1530
แนวต้าน	1560	1566

กลยุทธ์การลงทุน... ดัชนีเปิดปรับตัวขึ้น มีแนวต้านที่ 1560/1566 ระหว่างวันเน้นยืนที่แนวรับ 1545/1530

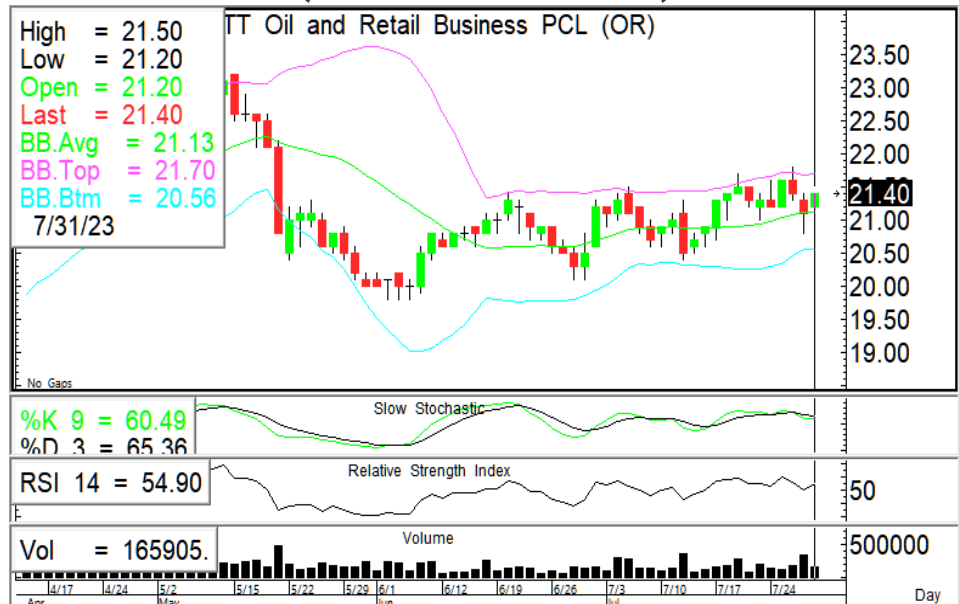
ASL Picks

CPN - OR

CPN 67.75 (+0.75 , +1.12%)



OR 21.40 (+0.30 , +1.42%)



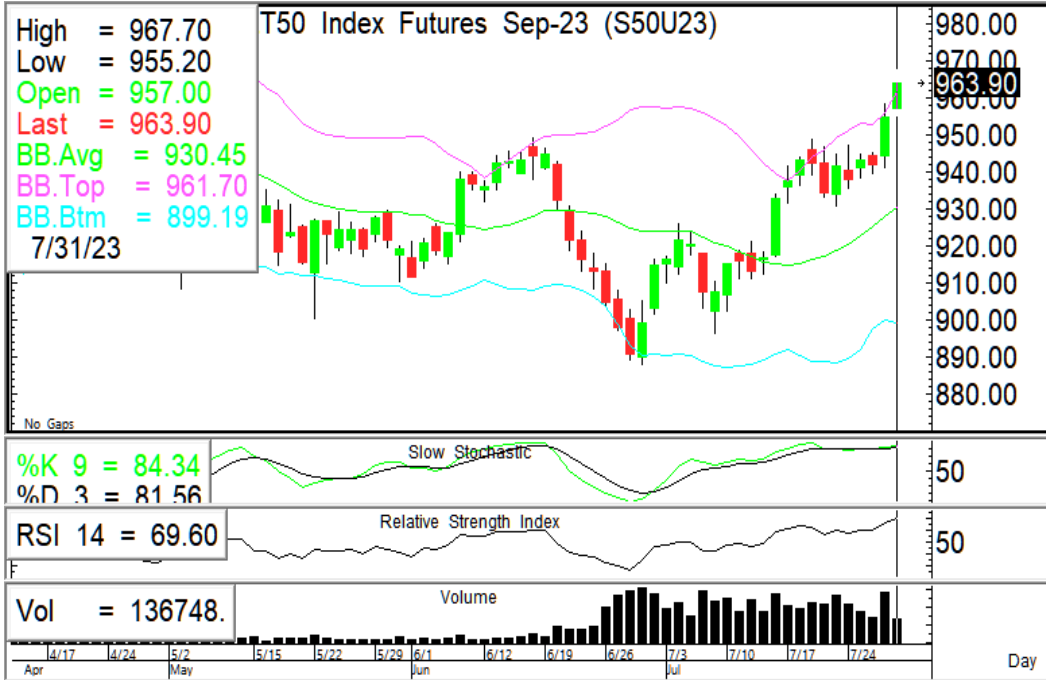
ปรับตัวขึ้นต่อ มีโอกาสทดสอบแนวต้าน 68.00/69.50 แนวรับ 67.00/66.25 หนุนด้วย RSI + Slow sto. ชี้ขึ้น

เปิดยืนกลุ่มแนวรับ EMA มั่นคง ปรับตัวขึ้นมีแนวต้านที่ 21.60/22.00 แนวรับ 21.20-21.00 หนุนด้วย RSI เริ่มชี้ขึ้น

แนวรับ		แนวต้าน		ตัดขาดทุน	แนวรับ		แนวต้าน		ตัดขาดทุน
67.00	66.25	68.00	69.50	66.25	21.20	21.00	21.60	22.00	21.00

S50U23

Trading กรอบ 955-969



ภาพทางเทคนิค ราคาปรับตัวขึ้นมีแนวต้านที่ 966/969 ระหว่างวันมีแนวรับ 960/955 ไม่ควรต่ำกว่า

กลยุทธ์: Trading ในกรอบ 955-969 (แนวรับ 960/955 แนวต้าน 966/969)

แนวรับ

แนวต้าน

กรอบพิจารณา

960

955

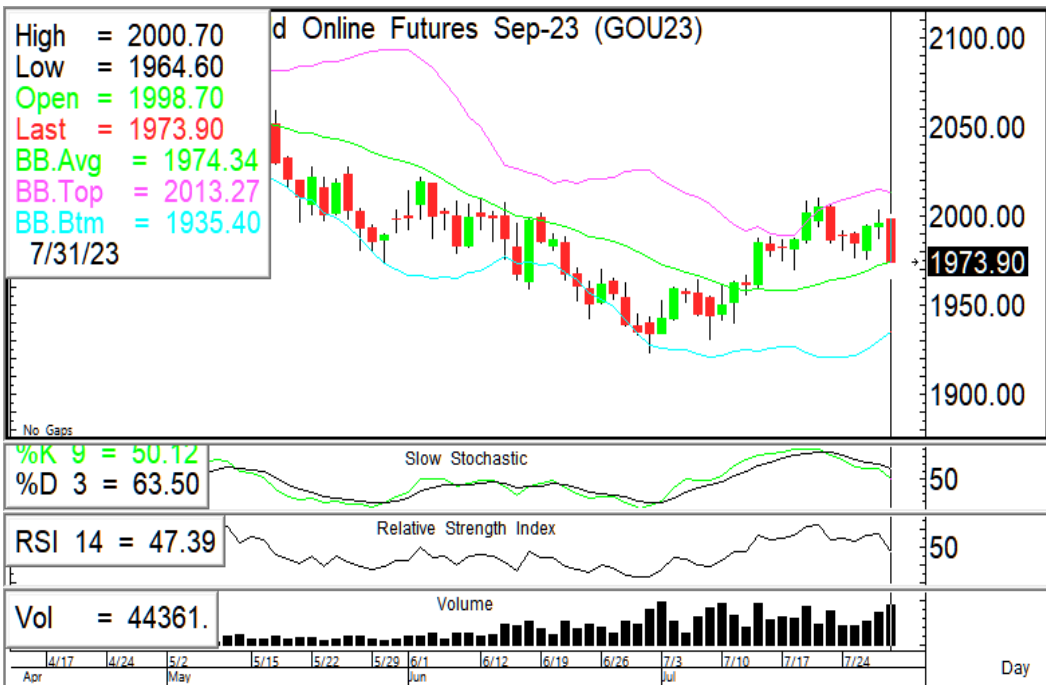
966

969

955-969

GOU23

ที่ 1965 เป็นจุดพิจารณา



ภาพทางเทคนิค ราคาปรับตัวลงแรง ทดสอบแนวรับ 1965 ยืนเหนื้อมีโอกาส rebound แนวต้าน 1980/1990 แนวรับ 1965/1940

กลยุทธ์: คงสถานะ Long (ทุน 1965) แนวต้าน 1980/1990 (ต่ำกว่า 1965 ตัดขาดทุน)

- ไม่มีสถานะ: รอเปิด Long เมื่อไม่ต่ำกว่าแนวรับ 1965

แนวรับ

แนวต้าน

จุดพิจารณา

1965

1940

1980

1990

1965

ASL Research Team

ธวัชชัย อิศวรไชย
เลขทะเบียน 000710

ปณณวิชัย ฤทธาสรินันท์
เลขทะเบียน 101198
+662 5081567 Ext 3516

ชุตินธร วิกุลศุภภัก
เลขทะเบียน 095151
+662 5081567 Ext 3217

นภศักดิ์ ศรีศักดิ์ดา
เลขทะเบียน 098318