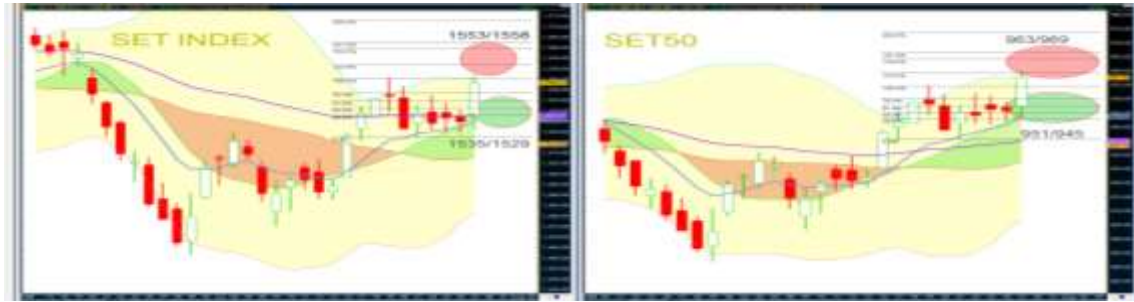


Technical Focus

SET = ยังเลือก trading วางตำแหน่งขยับขึ้น 1553/1558 (ส่วนช่วงย่อเน้นฐานยก)

หุ้นเด่น : ชื่อเก็งกำไร GULF เป้าระยะสั้น 51.75- 52.50 บาท (cut < 47.75 บาท)



Market Summary	
SET INDEX	1,543.27
Change	+18.68
% Change	+1.23
Value (M.Baht)	62,679.54
Advance/Decline	+362/ -108

Canakas.Chirasevenupraphund
Analyst Registration No. 17777
Technical Investment Analyst / Fundamental Investment Analyst on Securities
Canakas.Chirasevenupraphund@krungsricapital.com
662-081-2785, 662-638-5785

Kamoldech.Chujit, CFTe
Analyst Registration No. 36718
kamoldech.chujit@krungsricapital.com
662-081-2790, 662-638-5790

Wanwisa.Hattakitjumroen
Assistant Analyst

แนวโน้ม SET INDEX วันนี้ : จากแท่งเทียน long white candle (price up with increasing volume/7 day new high) ปิดเหนือ ema 10/50 วัน ด้วยจำนวนหุ้นบวกปกคลุม รวมถึงสัญญาณระยะสั้นกลับมาย่อตัวขึ้น จึงเลือกตัดตัววางแนวต้านขยับขึ้นพิจารณาตาม step 1553/1558 ส่วนช่วงพักย่อระหว่างวันเน้นฐานยกอยู่ที่ 1535/1529

Resistance	1553 / 1558
Support	1535 / 1529

Candlestick charting / Trend / Price patterns / Momentum indicators

- SET INDEX เทียบกับเครื่องมือทางเทคนิค** = จาก SET นับจากวันที่ 3 มกราคม ถึง 27 กรกฎาคม 2566 และแท่งเทียนเข้าสู่สัปดาห์ที่ 30 แท่ง ยังอยู่ในกรอบขาสูง โดยแบ่งออกเป็น 7 ช่วง คือ 1. ช่วงแรกเกิดรูปแบบ range bound ระหว่าง 1667-1695 จุด นับตั้งแต่ (วันที่ 9 ม.ค. ถึง 8 ก.พ. 2566) และ ช่วงที่ 2 นับตั้งแต่ (วันที่ 9 ก.พ. 66 ถึง 14 มีนาคม) จำนวน 23 แท่ง พบว่า SET INDEX อยู่ในกรอบขาสูง และช่วงที่ 3 (15 มี.ค - 3 เม.ย) มีตัดตัวทางเทคนิค ช่วงที่ 4 (นับจากวันที่ 4 เม.ย-19 พ.ค) อยู่ในกรอบ Descending channel ส่วนช่วงที่ 5 (นับจาก 22 พ.ค.ถึง 19 มิ.ย. อยู่ช่วง technical rebound แต่ยอดสูงลดลง) ส่วนช่วงที่ 6 วันที่ 28 มิ.ย. = อ่อนตัวทำยอดต่ำใหม่) ขณะที่วันที่ 29 มิถุนายนถึง ณ ปัจจุบัน = อยู่ด้านตัดตัวทดสอบตามแนวต้าน โดยแท่งเทียนล่าสุดเป็น long white candle อยู่ใน degree ตัดตัวเชิงบวก ส่งผลให้มีกรอบเก็งกำไรระหว่างแนวรับและแนวต้านขยับขึ้นเป็นหลัก มีเหตุผล 4 ข้อ คือ 1. จากแท่งเทียนที่เป็น long white และสามารถผ่านทะลุกลุ่มแท่งเทียนของ flat ขึ้นมาได้ พร้อมกับ SET50 ที่ breakout กรอบสามเหลี่ยมขึ้นมาได้เช่นกัน ทำให้อยู่ในทิศทางตัดตัวทางเทคนิค โดยมีส่วนต่างทดสอบตามแนวต้านที่กำหนด พร้อมกับแนวรับระหว่างวันยกฐานสูงขึ้น และ 2. เมื่อนำดัชนีเทียบกับสัญญาณระยะสั้นกลับมาย่อตัวขึ้น = MACD และ signal line ทรงตัวบวกและขึ้นมาอยู่บริเวณแกน 0 , Directional movement system แกว่งตัว, RSI เยกตัวขึ้นมาที่ 60% , Slow stochastic เยกตัวขึ้นเช่นกัน 3. ดัชนีเทียบกับ Volume indicators = Money flow index / force index /OBV เยกตัวขึ้น ปิดบวกด้วยปริมาณซื้อขายเพิ่มขึ้น 4. SET50 แข็งแรงกว่าเมื่อเทียบกับ SET INDEX ขณะที่จำนวนหุ้นบวกกลับมาปกคลุม จึงแบ่ง 2 กลุ่ม คือ 1. หุ้น (จำนวนหนึ่ง) มีส่วนผลักดัน = **ADVANC, GULF, PTTEP, CRC, BANPU** ส่วนหุ้นใหญ่ (จำนวนหนึ่ง) ปรับฐานอ่อนตัว = **LH, CPF**
- สำหรับ SET INDEX รายปี (update)** = หลังจากรายงานฉบับปี 2565 ให้น้ำหนัก SET INDEX "อยู่ในทิศทางปรับขึ้นเข้าสู่การทำกำไร / distribution phase" โดยมีแนวต้าน bullish : weakly trending 1716/1753 (ปรากฏว่าดัชนีทำยอดสูงของปีที่ 1718 จุด) และวางช่วงปรับฐานรายปีมีแนวรับ 1563/1512 จุด (ปรากฏว่าดัชนีทำยอดต่ำของปีที่ 1517 จุด และปิดที่ 1668.66) สำหรับ **แนวโน้ม SET INDEX ปี 2566** หลังจาก SET INDEX (วันที่ 14 มีนาคม) ได้ลงทดสอบ worst case 1517 จุด (ฉบับรายปีได้วางไว้) และตัดกลับ ส่งผลให้ภาวะตลาดพิจารณา conservative method มากขึ้นคือ "เตรียมตัว" กรณีที่ SET INDEX เลือก "breakdown ต่ำกว่า 1517 อีกครั้ง" ทำให้ภาวะตลาดเปลี่ยนจาก range bound มาเป็น standard to deep correction market มีช่วงลงถัดไปที่ 1488/1454 จุด และ worst case 1385 จุด ขณะที่แนวต้านรายปีถูกขยับลงเช่นกันมาอยู่ที่ 1615/1668 จุด และ best case 1695 จุด ตามลำดับ

Support and Resistance

- แนวต้านรายวันขยับขึ้นต่อเนื่องโดยพิจารณาตาม step 1553/1558** = ให้น้ำหนัก SET INDEX / SET50 สามารถทะลุกรอบของ flat และสามเหลี่ยมขึ้นมา ดังนั้นจึงอยู่ด้านตัดตัวต่อเนื่อง "โดยพิจารณาตาม step จากเหตุผลตามข้อ a. ข้างต้น คือ 1. ดัชนีขึ้นด้วยปริมาณและมูลค่าซื้อขายเพิ่มขึ้นพร้อมกับสัญญาณระยะสั้นเยกตัวขึ้นสนับสนุน และ 2. ตำแหน่งของแท่งเทียนปิดขึ้นเหนือเส้น ema 10/50 วัน นั้นหมายถึงจะมีส่วนต่างถัดไป 1553/1558 จุด (resistance line) มีผลให้ SET50 มีแนวต้านขยับขึ้นเช่นกัน 963/969 จุด เมื่อถึง/ใกล้เคียงจึงเป็นจังหวะปรับพอร์ตของผู้เล่นระยะสั้นปกติ
- แนวรับรายวันรักษาฐานยกสูงต่อเนื่องไม่ควรหลุด 1535/1529 จุด** = ทั้งนี้ให้น้ำหนัก SET INDEX / SET50 มีทิศทาง rebound ต่อจาก 2 ฉบับที่ผ่านมาตามข้อ 1.1 ที่กำหนด ขณะที่ระยะสั้นอยู่ช่วงที่สำคัญเนื่องจากเกิด แท่งเทียนกลับตัวในเชิง pivot point และ 7 days new high ส่งผลให้ในเบื้องต้นเมื่อถึงหรือใกล้เคียงแนวต้านที่กำหนด จึงมีแรงขายกดดันเป็นระยะ ทั้งนี้กรณีที่ไม่ผันผวนจนไป คาดว่าการพักย่อระหว่างวันจึงเน้นฐานยกสร้าง higher low เป็นหลัก โดย SET INDEX วางแนวรับ 1535/1529 จุด (support line/ema 50 day) มีผลให้ SET50 มีแนวรับขยับขึ้นเช่นกัน 951/945 จุด (กรณีที่ต่ำกว่าแนวรับที่กำหนดเป็นสัญญาณเชิงลบจึงปรับพอร์ตหรือ short against port)

Strategy and Action

กลุ่มแรก = นักเก็งกำไรยอมรับความเสี่ยงน้อย = รอจังหวะทยอยปรับพอร์ตมีแนวต้านขยับขึ้น 1553/1558 จุด ส่วน stop loss ไม่ควรหลุด 1529 จุด

กลุ่มสอง = นักเก็งกำไรที่ยอมรับความเสี่ยง 1. เปิดตลาดยืนเหนือหรือเท่ากับแนวรับยกสูง 1535/1529 จุด อยู่ด้านเลือกซื้อเก็งกำไรรายตัว 2. รอขายมีแนวต้านตาม step 1553/1558 จุด

Trading Buy = BCH, NEX, PLANB, PSL, CRC, CK, TRUE, GULF

All Sector (Short-term trend)

Sector	Close	%	Value/Day	Short-term trend	S-T Indicators (Sto./Rsi)	Outperform Stock	Underperform Stock
AGRI	194.57	0.75	169,117,160	DOWN	POSITIVE	UVAN	TRUBB
AUTO	475.75	2.37	263,405,786	DOWN	POSITIVE	INGRS	HFT
BANK	400.85	0.14	12,358,666,012	UP	POSITIVE	BBL	KKP
COMM	34993	1.86	4,222,218,203	UP	POSITIVE	CRC	SINGER
CONMAT	8382.1	1.07	777,970,093	DOWN	POSITIVE	DCON	UMI
CONS	57.13	2.33	558,601,027	UP	POSITIVE	CK	STI
ENERG	22224	1.39	13,992,815,439	UP	POSITIVE	BGRIM	TGE
ETRON	12982	0.74	2,724,654,240	UP	NEGATIVE	HANA	METCO
FASHION	702.61	0.17	141,308,307	UP	POSITIVE	TNL	CPL
FIN	3593	3.55	3,448,145,921	DOWN	POSITIVE	ML	MICRO
FOOD	11098	0.83	2,178,053,107	UP	POSITIVE	APURE	AAI
HEALTH	6900.1	1.30	2,191,560,450	UP	NEGATIVE	BDMS	PHG
HOME	21.66	0.32	4,486,756	DOWN	POSITIVE	KYE	SBNEXT
ICT	159.63	1.23	4,272,395,777	UP	POSITIVE	ADVANC	ITEL
IMM	28.92	0.35	11,001,385	DOWN	NEGATIVE	ASEFA	HTECH
INSUR	10241	2.13	213,007,769	DOWN	POSITIVE	BUI	KWI
MEDIA	36.06	1.92	308,568,309	DOWN	POSITIVE	PLANB	PTECH
PERSON	93.32	2.45	65,601,528	DOWN	NEGATIVE	TOG	BLC
PETRO	853.68	1.37	1,112,757,844	UP	POSITIVE	PTTGC	NFC
PF&REIT	139.77	-0.13	190,515,207	DOWN	NEGATIVE	MIPF	B-WORK
PROF	387.76	1.42	135,214,006	DOWN	NEGATIVE	WAVE	GENCO
PROP	242.97	1.39	3,510,647,416	UP	POSITIVE	AMATA	NUSA
STEEL	29.17	0.21	8,005,041	DOWN	POSITIVE	SMIT	BSBM
TOURISM	619.14	1.94	1,291,259,955	UP	POSITIVE	LRH	SHR
TRANS	347.62	0.68	3,122,759,913	UP	POSITIVE	BEM	B
MAI	466.03	0.94	1,394,259,070	UP	POSITIVE	MEB	CHOW

Intermediate Trend

SET INDEX (Weekly)



สรุปการเคลื่อนไหว SET INDEX สัปดาห์ที่ผ่านมา = ด้วยแท่งเทียนมีลักษณะคล้าย small white candle (in neck) ทำให้ degree อยู่ในทิศทางดีทางเทคนิคที่ยังเน้นความต่อเนื่องเป็นฉบับที่สอง จึงวางส่วนต่างเชิงสถิติตัวถัดไปคาดว่าทดสอบ 1545/1553 จุด (ปรากฏว่าดัชนีได้ขึ้นมาทำยอดสูงไว้ที่ 1546 และปิด 1543.27 จุด)

แนวโน้ม SET INDEX สัปดาห์นี้ (วันที่ 31 กรกฎาคม ถึง 4 สิงหาคม 2566 มี 4 วันทำการ) = ด้วยแท่งเทียนมีลักษณะ closing white line (Continuation bar) ทำให้ degree อยู่ในทิศทางดีทางเทคนิคต่อเนื่องเป็นฉบับที่สาม (แม้จะเริ่มมีความผันผวนตามแนวต้านบ้างถือเป็นภาวะปกติ) ทั้งนี้ SET50 ยังแข็งแกร่งกว่าเมื่อเทียบกับ SET INDEX (โดย SET50 ปิดขึ้นมาใกล้เส้น ema 52 สัปดาห์ขณะที่ SET INDEX ยังอยู่ต่ำกว่าเส้นค่าเฉลี่ยดังกล่าวพอสมควร) รวมถึงสัญญาณทางเทคนิคทรงตัวบวก จึงวางส่วนต่างเชิงสถิติตัวถัดไปพิจารณาตาม step ถัดไป 1558 / 1569 จุด ขณะที่แนวรับระหว่างสัปดาห์ยังคงยกสูงไม่ควรย้อนกลับมาต่ำกว่า 1529/1519 จุด โดยบรรยากาศการซื้อขายแบ่งออกได้เป็น 4 ข้อดังนี้

- แนวต้านที่คาดว่าจะทดสอบถัดไป 1558/1569 จุด** = (ให้ความเป็นไปได้ที่จะเกิด 60%) = ให้น้ำหนัก SET INDEX / SET 50 เกิดรูปแบบแท่งเทียนเป็น Closing white line ยังเป็น degree ของ "การลู่ดีทางเทคนิคต่อเนื่องเป็นฉบับที่สาม ถือว่าเป็น continuation bar ที่ต่อจาก long white candle และ in neck สัปดาห์ก่อนหน้า" อย่างไรก็ตาม SET INDEX เมื่อเทียบกับสัญญาณทางเทคนิคส่วนใหญ่ ถือว่า "ยังทรงตัวบวกแต่ไม่โดดเด่นมากนัก" ดังนั้นการผลักดันยังคงให้น้ำหนัก SET50 เป็น leader เป็นหลัก เนื่องจาก SET50 แข็งแกร่งกว่า SET INDEX ดังนั้นจึงวางแนวต้านของ SET50 ถัดไปที่ 968/977 จุด จะมีผลให้ SET INDEX มีส่วนต่างตาม step ถัดไปทดสอบ 1558 / 1569 จุด (resistance line) เมื่อถึงหรือใกล้เคียงจึงเป็นจังหวะทำกำไรระยะสั้นปกติ
- บรรยากาศซื้อขายยังมีจำนวนหุ้นบวกเข้ามาปกคลุมเป็นระยะ** = จาก SET Index/ SET50 ปิดบวกต่อเนื่อง พร้อมกับบรรยากาศซื้อขายยังคงมีจำนวนหุ้นบวกเข้ามาปกคลุมเป็นระยะ (แม้ที่ผ่านมายังไม่ต่อเนื่อง) สะท้อนถึงเม็ดเงินที่เข้ามา มีลักษณะ selective รายตัวมากกว่าการกระจายยกแผง โดยส่วนหนึ่งมาจากการประกอบหุ้นใหญ่ (รายตัว) และกลุ่ม sectors อาทิ ENERGY, BANK, ICT, PROP เป็นต้น ดังนั้นจึงแบ่งได้ 2 กลุ่ม คือ 1. หุ้น (จำนวนหนึ่ง) อยู่ด้านผลักดันทดสอบแนวต้าน = **GULF, WHA, TRUE, CBG, CRC, BGRIM, GUNKUL, SC, BEM, TTB** 2. หุ้น (จำนวนหนึ่ง) ยังมีแรงมีแรงขายและปรับพอร์ต = **TKS, SYNEX, ITEL, NCL, SINGER, ANAN, PJW, INET** เป็นต้น
- แนวรับรายสัปดาห์ยังให้น้ำหนักยกฐานต่อเนื่องไม่ควรหลุด 1529/1519 (ให้ความเป็นไปได้ที่จะเกิด 40%)** = เนื่องจากให้น้ำหนักอยู่ด้านดีตัวทดสอบตามแนวต้านที่กำหนดตามข้อ 1 แต่ทั้งนี้ไม่ทำให้ทิศทาง technical rebound เสียไป การตั้งข้อสังเกต คือ การอ่อนตัวสร้างฐานตามแนวรับรายสัปดาห์ควรมีลักษณะ "สร้างแนวรับยกฐาน หรือ higher low" ใช้เวลาพักย่อไม่เกิน 1-3 แท่ง โดย SET INDEX คาดว่ามีแนวรับรายสัปดาห์ยกสูงขึ้นที่ 1529/1519 จุด (เป็นเส้น support line) และมีผลให้ SET 50 ควรยับแนวรับยกสูงเช่นกัน โดยอยู่ที่ระดับ 947/940 จุด ทั้งนี้เมื่อเริ่มนิ่งและมีจุดกลับตัวในเชิงบวก จึงเป็นจังหวะเข้ามาเก็งกำไรเพื่อลู่ดีทางเทคนิคในระยะถัดไปนั่นเอง
- หุ้นที่น่าสนใจด้าน BUY ON WEAKNESS ตามแนวรับของ SET ที่กำหนดแล้วจึงลู่ดี**
 กลุ่ม BIG CAP = **PTTEP, ADVANC, BBL, KTB, GULF, WHA, TRUE, CBG, CRC, BANPU**
 กลุ่ม MID AND SMALL CAP = **BGRIM, GUNKUL, SC, BEM, TTB, BCP, STEC, CK, THCOM, MALEE, BCH, BBIK, SPA**

Intermediate Trend

SET INDEX (Monthly)



แนวโน้ม SET INDEX เดือนกรกฎาคม 2566 = แนวโน้มลงทดสอบแนวรับสำคัญ จากนั้นลู่ขึ้น

- แนวรับรายเดือน = 1454 / 1438 จุด (worst case 1410 จุด)
- แนวต้านรายเดือน = 1518 / 1545 จุด (best case = 1569 จุด)

❖ **ความหมายของ SET INDEX ยังอยู่ในกรอบขาลต่อเนื่อง** = เมื่อพิจารณาจากภาพรายสัปดาห์ (weekly chart) จะพบว่า SET INDEX (นับจากปี 2565 ถึง ณ ปัจจุบัน) อยู่ในกรอบขาล โดยตั้งข้อสังเกตดังนี้

1. จากเหตุการณ์ SET INDEX ปี 2565 ได้ปรับตัวขึ้นมาและทำยอดสูงของปีไว้ที่ 1718 จุด (ช่วงเดือนกุมภาพันธ์) จากนั้นได้สร้างรูปแบบกลับตัวในเชิงลบ / m-formation และอ่อนตัวลงทำยอดต่ำช่วงเดือนกรกฎาคมไว้ที่ระดับ 1517 จุด และจากนั้นได้ขึ้นมาปิดรายสัปดาห์ที่ 1668 จุด เมื่อ SET INDEX เปิดปี 2566 โดยทำยอดสูงไว้ที่ระดับ 1695 จุด (ช่วงเดือนมกราคม ซึ่งจะพบว่าเป็นการสร้างยอดสูงที่ลดลงโดยทำรูปแบบกลับเชิงลบ ทั้งนี้เมื่อเทียบกับยอดสูงของปี 2565 ทางเทคนิคจึงเรียกว่าการสร้าง lower high จึงเป็นเส้น down-trendline จากนั้น SET INDEX ได้แกว่งตัวลงและทำยอดต่ำปี 2565 อยู่ที่ระดับ 1517 จุด และจากนั้นดัชนียังคงทำยอดต่ำลดลงต่อเนื่องนับจากเดือนพฤษภาคม 2566 ถึง ณ ปัจจุบัน ซึ่งทางเทคนิคถือเป็นยอดต่ำลดลง หรือเรียกว่า lower low ดังนั้นจากการเคลื่อนไหวดังกล่าว เมื่อ SET INDEX มียอดสูงที่ลดลง และยอดต่ำที่ลดลง จึงเรียกว่าอยู่ในกรอบขาล / Descending channel

- **ดังนั้นกรณีที่ SET INDEX เดือนกรกฎาคม 2566** = ให้นำหนักเบื้องต้นให้ SET INDEX ยังเคลื่อนไหวอยู่ในกรอบขาลตามทีกล่าวข้อ 1. พร้อมกับดัชนียังปิดต่ำกว่าเส้นค่าเฉลี่ยระยะกลาง ema 12 / 26 / 52 สัปดาห์ รวมถึงสัญญาณทางเทคนิคระยะสั้นแสดงทิศทางอ่อนตัวกดดันเช่นกัน จึงเป็นที่มาของ SET INDEX ยังเคลื่อนไหวในกรอบ Fibonacci trendline ต่อไป (เส้นลายปะสีดำของกรอบขาลสีเหลืองจากภาพด้านบน) จะพบว่าดัชนีมีช่วงลงทดสอบ (ภาวะซื้อขายปกติ) อยู่ที่ 1454 / 1438 จุด และ worst case 1410 จุด) และส่งผลให้แนวต้านรายเดือนถูกขยับลงต่อโดยมีแรงขายกดดันเป็นระยะที่ 1518 / 1545 จุด และ best case 1569 จุด ตามลำดับ

หุ้นที่น่าสนใจด้านซื้อลงทุน / selective buy (รายเดือน) โดยแบ่งออกเป็น 2 กลุ่มดังนี้

- A.** หุ้นขนาดใหญ่ที่ outperform เมื่อเทียบกับ SET INDEX อาทิ = **ADVANC, MINT, AOT CPALL, BBL, KTB, BEM**
- B.** หุ้นขนาดกลาง-เล็กที่มีสภาพคล่องพร้อมส่วนต่างในเชิง trading buy อาทิ = **AP, SC, SIRI, HANA, AMATA, MC, BCP, XO, SPA, ILM, SAPPE, BA**

Trading Buy (Positive signal)

STOCK	ราคาปิด	เป้าหมายระยะสั้น	จุดตัดขาดทุน	เหตุผลทางเทคนิค
BCH	18.1	18.6 / 19	< 17.8	ราคาหุ้น BCH ในกราฟ Daily Timeframe ยังอยู่ที่ทิศทาง rebound ต่อเนื่อง สังเกตจากแท่งเทียนเงยตัวขึ้นมาปิดเหนือ ema 10, 25 วัน พसानเครื่องมือทางเทคนิคมีโมเมนตัมเชิงบวก อาทิเช่น STOCHASTIC, RSI เป็นต้น จะนั้นให้นำนักราคาตัดตัวทางเทคนิคทดสอบแนวต้านระยะสั้นถัดไปที่กำหนด
NEX	10.7	11.2 / 11.6	< 10	ราคาหุ้น NEX ในกราฟ Daily Timeframe ยังอยู่ที่ทิศทาง rebound ต่อเนื่อง สังเกตจากแท่งเทียนเงยตัวขึ้นมาปิดเหนือ ema 10, 25 วัน พसानเครื่องมือทางเทคนิคมีโมเมนตัมเชิงบวก อาทิเช่น STOCHASTIC, RSI เป็นต้น จะนั้นให้นำนักราคาตัดตัวทางเทคนิคทดสอบแนวต้านระยะสั้นถัดไปที่กำหนด
PSL	9.4	9.65 / 10	< 9.05	ราคาหุ้น PSL ในกราฟ Daily Timeframe เริ่มเกิด rebound ขึ้น สังเกตจากแท่งเทียนเงยตัวขึ้นมาปิดเหนือ ema 10 วัน พसानเครื่องมือทางเทคนิคมีโมเมนตัมเชิงบวก อาทิเช่น STOCHASTIC, RSI เป็นต้น จะนั้นให้นำนักราคาตัดตัวทางเทคนิคทดสอบแนวต้านระยะสั้นถัดไปที่กำหนด
PLANB	8.55	8.75 / 9	< 8.25	ราคาหุ้น PLANB ในกราฟ Daily Timeframe เริ่มเกิด rebound ขึ้น สังเกตจากแท่งเทียนเงยตัวขึ้นมาปิดเหนือ ema 10 วัน พसानเครื่องมือทางเทคนิคมีโมเมนตัมเชิงบวก อาทิเช่น STOCHASTIC, RSI เป็นต้น จะนั้นให้นำนักราคาตัดตัวทางเทคนิคทดสอบแนวต้านระยะสั้นถัดไปที่กำหนด

Negative warning signal

STOCK	ราคาปิด	สัญญาณทางเทคนิคเชิงลบ	Action
PCC	3.22	ราคาหุ้นแกว่งตัวลงในแนวโน้มขาลงระยะสั้น หลังราคาวานนี้แกว่งตัวหลุดเส้นค่าเฉลี่ย 10,25 วัน ประกอบกับเครื่องมือทางด้านเทคนิคหลายตัวส่งสัญญาณเชิงลบต่อเนื่อง เช่น stochastic, rsi, mfi จึงให้นำนักราคาอ่อนตัวทดสอบแนวรับถัดไปที่กำหนด	แนะนำให้ขายลดความเสี่ยงหากราคาหลุดต่ำกว่า 3.22 บาท โดยที่มีโซนแนวรับสำคัญถัดไปอยู่ที่ 3.14 / 3.04 บาท
RS	14.1	ราคาหุ้นแกว่งตัวลงในแนวโน้มขาลงระยะสั้น หลังราคาวานนี้แกว่งตัวหลุดเส้นค่าเฉลี่ย 10,25 วัน ประกอบกับเครื่องมือทางด้านเทคนิคหลายตัวส่งสัญญาณเชิงลบต่อเนื่อง เช่น stochastic, rsi, mfi จึงให้นำนักราคาอ่อนตัวทดสอบแนวรับถัดไปที่กำหนด	แนะนำให้ขายลดความเสี่ยงหากราคาหลุดต่ำกว่า 14.1 บาท โดยที่มีโซนแนวรับสำคัญถัดไปอยู่ที่ 13.4 - 13.2 บาท
TKS	8.6	ราคาหุ้นแกว่งตัวลงในแนวโน้มขาลงระยะสั้น หลังราคาวานนี้แกว่งตัวหลุดเส้นค่าเฉลี่ย 25 วัน ประกอบกับเครื่องมือทางด้านเทคนิคหลายตัวส่งสัญญาณเชิงลบต่อเนื่อง เช่น stochastic, rsi, mfi จึงให้นำนักราคาอ่อนตัวทดสอบแนวรับถัดไปที่กำหนด	แนะนำให้ขายลดความเสี่ยงหากราคาหลุดต่ำกว่า 8.6 บาท โดยที่มีโซนแนวรับสำคัญถัดไปอยู่ที่ 8.25 / 8.05 บาท

**** Positive signal = ความหมายที่เกิดจากราคามีทิศทางเปลี่ยนแปลงที่เกิดจากพิจารณา 4 องค์ประกอบ คือ

1. การกลับตัวของแท่งเทียน Bar chart, Pivot point & Line chart

2. เกิดจากการ Breakout เส้น Trendline, Resistance line, Chart pattern, Fibon line, Parallel line เป็นต้น

3. เกิดจากการสนับสนุนเชิงบวกของสัญญาณทางเทคนิคประเภท Momentum indicators, Leading and Lagging Indicators เป็นต้น และ

4. เกิดจากการสนับสนุนของเครื่องมือด้าน Volume Indicators เป็นต้น **Negative Warning Signal = เป็นการเตือนถึงสัญญาณทางเทคนิคในเชิงลบระยะสั้น ซึ่งราคามีโอกาสเปลี่ยนแปลงในทิศทางที่อ่อนตัวช่วงระยะเวลาหนึ่ง ซึ่งเป็นจังหวะของการทำกำไร Profit Taking / Short against port / SBL เป็นต้น

Stock In Trend

CRC **ชื่อเก็งกำไร** **ราคาปิด 42.25**

เป้าหมาย 43.5 - 44

แนวรับ 41.25 / 40.5



Reference Guide

TREND	Up
MOVING AVERAGES	Positive
PRICE PATTERN	Breakout EMA 200 วัน
MACD	ตัดแกน 0 ขึ้นต่อเนื่อง
Slow Stoch	%k > %d
RSI	ขยับขึ้นเหนือแกน 50%
OBV	ขยับขึ้น
MONEY FLOW INDEX	ขยับขึ้น

สรุปความคิดเห็น

ราคาหุ้น CRC ในกราฟ Daily Timeframe ให้น้ำหนักแกว่งตัวขึ้นต่อเนื่องในกรอบแนวโน้มขาขึ้น สังเกตจากแท่งเทียนที่เริ่มเจยตัวขึ้นเหนือเส้นค่าเฉลี่ย 200 วันอีกครั้ง ผสานสัญญาณบวกจากเครื่องมือทางด้านเทคนิค อาทิเช่น Slow Stochastic (%k > %d), RSI ขยับขึ้นเหนือแกน 50% และ MACD ที่ตัดแกน 0 ขึ้นต่อเนื่อง รวมถึง Volume Indicator อาทิเช่น OBV, Money Flow Index ที่ทรงตัวถึงเป็นบวก ฉะนั้นให้น้ำหนักราคายังมีส่วนต่างดีทางเทคนิควางแนวต้านวางโซนที่ 43.5 - 44 บาท

ความเสี่ยง

ระดับการตัดขาดทุนคือ 40.5 บาท

CK **ชื่อเก็งกำไร** **ราคาปิด 21.7**

เป้าหมาย 22.5 - 22.7

แนวรับ 21.2 - 20.9



Reference Guide

TREND	Sideway up
MOVING AVERAGES	Positive
PRICE PATTEN	S-t uptrend channel
MACD	เหนือแกน 0
Slow Stoch	%k > %d
RSI	ขยับขึ้นเหนือแกน 50%
OBV	ขยับขึ้น
MONEY FLOW INDEX	ขยับขึ้น

สรุปความคิดเห็น

ราคาหุ้น CK ในกราฟ Daily Timeframe ให้น้ำหนักแกว่งตัวขึ้น สังเกตจากแก่งเทียนเริ่มแกว่งตัวขึ้นเหนือเส้น Downtrend พसान RSI ขยับขึ้นเหนือแกน 50% และ MACD ที่ทรงตัวเหนือแกน 0 รวมถึง Volume Indicator อาทิเช่น OBV, Money Flow Index ที่ทรงตัวถึงขยับขึ้น ฉะนั้นให้น้ำหนักราคายังมีส่วนต่างดีทางเทคนิควางแนวต้านระยะสั้นถัดไปที่ 22.5 - 22.7 บาท

ความเสี่ยง

ระดับการตัดขาดทุนคือต่ำกว่า 20.9 บาท

GULF **ชื่อเก็งกำไร** ราคาปิด **50**

เป้าหมาย **51.75 - 52.5**

แนวรับ **48.5 / 47.75**



Reference Guide

TREND	Up
MOVING AVERAGES	Positive
PRICE PATTERN	White marubozu
MACD	ทรงตัวเหนือแกน 0
Slow Stoch	%k > %d
RSI	ขยับขึ้นเหนือแกน 50%
OBV	ขยับขึ้น
MONEY FLOW INDEX	ขยับขึ้น

สรุปความคิดเห็น

ราคาหุ้น GULF ในกราฟ/ Daily Timeframe ให้น้ำหนักแกว่งตัวขึ้นต่อเนื่อง สังเกตจากแท่งเทียนที่เริ่มกลับมาเงยตัวขึ้นเหนือเส้นค่าเฉลี่ย 10,50,200 วัน ในลักษณะของ White marubozu ผสาน Volume ที่กลับมาเร่งตัวขึ้น ผสานสัญญาณบวกจากเครื่องมือทางด้านเทคนิค อาทิเช่น Slow Stochastic (%k > %d ขึ้น), RSI ขยับขึ้นเหนือแกน 50% และ MACD ที่ทรงตัวเหนือแกน 0 รวมถึง Volume Indicator อาทิเช่น OBV, Money Flow Index ที่ขยับขึ้น ฉะนั้นให้น้ำหนักราคายังมีส่วนต่างดีทางเทคนิควางแนวต้านระยะสั้นถัดไปที่ 51.75 / 52.5 บาท

ความเสี่ยง

ระดับการตัดขาดทุนคือต่ำกว่า 47.75 บาท

TRUE	ชื่อเก็งกำไร	ราคาปิด	7.2
		เป้าหมาย	7.5 / 7.65
		แนวรับ	7.05 / 6.9



Reference Guide	
TREND	Up
MOVING AVERAGES	Positive
PRICE PATTERN	S-t uptrend channel
MACD	ตัด แขน 0 ขึ้นต่อเนื่อง
Slow Stoch	%k > %d
RSI	ขยับขึ้นเหนือแกน 50%
OBV	ขยับขึ้น
MONEY FLOW INDEX	ขยับขึ้น

สรุปความคิดเห็น

ราคาหุ้น TRUE ในกราฟ Daily Timeframe ให้น้ำหนักแกว่งตัวขึ้นต่อในกรอบแนวโน้มขาขึ้นระยะสั้น สังเกตจากแท่งเทียนเงยตัวขึ้นเหนือเส้นค่าเฉลี่ย 10,50 ได้แข็งแรง พสาน Volume ที่กลับมาเร่งตัวขึ้นและสัญญาณบวกจากเครื่องมือทางด้านเทคนิค อาทิ เช่น Slow Stochastic (%k > %d ขึ้น), RSI ขยับขึ้นเหนือแกน 50% และ MACD ที่ตัด แขน 0 ขึ้นต่อเนื่อง รวมถึง Volume Indicator อาทิเช่น OBV, Money Flow Index ที่ขยับขึ้น ฉะนั้นให้น้ำหนักราคายังมีส่วนต่างดีดทางเทคนิควางแนวต้านระยะสั้นถัดไปที่ 7.5 / 7.65 บาท

ความเสี่ยง

ระดับการตัดขาดทุนคือต่ำกว่า 6.9 บาท

Stock (Update)

SPA

ชื่อแก๊งกำไร

ราคาปิด 12.00 บาท



ความคิดเห็น ชื่อแก๊งกำไร : ไม่เปลี่ยนแปลงความคิดเห็น ราคาเมื่อวันพฤหัสบดีที่ผ่านมา ปิดตัวในแดนบวกเล็ก ราคาหุ้น SPA ในกราฟ Daily Timeframe ให้น้ำหนักแกว่งตัวขึ้นต่อ สังเกตจากแท่งเทียนเงยตัวขึ้นเหนือเส้นค่าเฉลี่ย 10,50 ได้แข็งแกร่ง พसान Volume ที่กลับมาเร่งตัวขึ้นและสัญญาณบวกจากเครื่องมือทางด้านเทคนิค อาทิเช่น Slow Stochastic (%k > %d ขึ้น), RSI ขยับขึ้นเหนือแกน 50% และ MACD ที่ตัด แกน 0 ขึ้นต่อเนื่อง รวมถึง Volume Indicator อาทิเช่น OBV, Money Flow Index ที่ขยับขึ้น ฉะนั้นให้น้ำหนักราคายังมีส่วนต่างดีทางเทคนิควางแนวฐานเดิมที่ 12.4 / 12.8 บาท (ระดับการตัดขาดทุนคือต่ำกว่า 11.4 บาท)

Warrant Update

Most 14 Active Warrants

Symbol	close	Black-Scholes	% All-in Premium	แนวรับ	แนวต้าน
BANPU-W5	1.70	1.42	-4.49%	1.61	1.82
IP-W1	0.80	0.00	97.40%	0.65	0.92
JMART-W5	3.44	0.80	294.91%	3.00	3.70
LEO-W1	0.97	0.01	251.23%	0.88	1.04
APURE-W3	1.02	0.18	48.57%	0.96	1.11
XPG-W4	2.16	N/A	N/A	2.04	2.28
TTB-W1	0.71	N/A	N/A	0.68	0.76
IIG-W1	9.00	2.24	116.00%	8.45	9.45
JMT-W4	3.64	1.39	147.87%	3.50	3.88
TH-W3	0.47	N/A	N/A	0.41	0.52
SABUY-W2	3.76	3.43	2.69%	3.64	3.88
MINT-W9	3.02	3.30	7.09%	2.96	3.12
NCAP-W1	0.07	0.09	84.82%	0.05	0.09
ANAN-W1	0.03	0.01	78.95%	0.01	0.05

% All-in Premium

Symbol	close	Black-Scholes	% All-in Premium	แนวรับ	แนวต้าน
BANPU-W5	1.70	1.42	-4.49%	1.61	1.82

**ใช้ราคาปิดของวันที่ 27 / 07 / 2023 ในการคำนวณ

**ใช้ราคาปิดของวันที่ 27 / 07 / 2023 ในการคำนวณ

คำแนะนำการลงทุน และความหมายของคำแนะนำการลงทุน

Stock Rating หมายถึง การให้น้ำหนักการลงทุนของบริษัท แบ่งเป็น 4 ระดับ

Buy หมายถึง ราคาพื้นฐานสูงกว่าราคาตลาด 15%

Trading Buy หมายถึง ราคาพื้นฐานสูงกว่าราคาตลาดระหว่าง 5% - 15%

Neutral หมายถึง ราคาพื้นฐานสูงกว่าราคาตลาดไม่เกิน 5% หรือต่ำกว่าราคาตลาดไม่เกิน 5%

Reduce หมายถึง ราคาพื้นฐานต่ำกว่าราคาตลาด 5%

คำจำกัดความ

Sector หมายถึง กลุ่มอุตสาหกรรมที่บริษัทจัดอยู่

Sector Rating หมายถึง การให้น้ำหนักการลงทุนของกลุ่มอุตสาหกรรม แบ่งเป็น 3 ระดับ

Bullish หมายถึง หุ้นส่วนใหญ่ในกลุ่มอุตสาหกรรมได้รับคำแนะนำ "Buy" หรือคำแนะนำเฉลี่ยถ่วงน้ำหนักของกลุ่มอุตสาหกรรมคือ "Buy" และ "Trading Buy"

Neutral หมายถึง หุ้นส่วนใหญ่ในกลุ่มอุตสาหกรรมได้รับคำแนะนำ "Neutral" หรือคำแนะนำเฉลี่ยถ่วงน้ำหนักของกลุ่มอุตสาหกรรมคือ "Neutral"

Bearish หมายถึง หุ้นส่วนใหญ่ในกลุ่มอุตสาหกรรมได้รับคำแนะนำ "Reduce" หรือ "Sell" หรือคำแนะนำเฉลี่ยถ่วงน้ำหนักของกลุ่มอุตสาหกรรมคือ "Reduce" หรือ "Sell"

Current หมายถึง การให้น้ำหนักการลงทุนของบริษัท ณ ปัจจุบัน

Previous หมายถึง การให้น้ำหนักการลงทุนของบริษัท ก่อนหน้านี้

Market Prices หมายถึง ราคาหุ้น ณ ปัจจุบัน

Fair Price หมายถึง ราคาที่เหมาะสมตามปัจจัยพื้นฐาน

Net Profit หมายถึง กำไรสุทธิ (ล้านบาท)

EPS หมายถึง กำไรสุทธิต่อหุ้น (บาท)

EPS Growth หมายถึง อัตราการขยายตัวของกำไรต่อหุ้น (%)

PER หมายถึง ราคาหุ้นปัจจุบัน / กำไรสุทธิต่อหุ้น (เท่า)

P/BV หมายถึง ราคาหุ้นปัจจุบัน / มูลค่าทางบัญชีต่อหุ้น (เท่า)

EBITDA หมายถึง กำไรก่อนหักดอกเบี้ย ภาษี ค่าเสื่อมราคา และ ค่าตัดจำหน่าย (บาท)

EBITDA Growth หมายถึง อัตราการขยายตัวของ กำไรก่อนหักดอกเบี้ย ภาษี ค่าเสื่อมราคา และ ค่าตัดจำหน่าย (%)

EV / EBITDA หมายถึง มูลค่ากิจการ / กำไรก่อนหักดอกเบี้ย ภาษี ค่าเสื่อมราคา และ ค่าตัดจำหน่าย (เท่า)

DPS หมายถึง เงินปันผลต่อหุ้น (บาท)

Dividend Yield หมายถึง อัตราผลตอบแทนของเงินปันผล (%)

เอกสารฉบับนี้จัดทำขึ้นโดยบริษัทหลักทรัพย์ กรุงศรี พัฒนสิน จำกัด (มหาชน) ("บริษัท") ข้อมูลที่ปรากฏในเอกสารฉบับนี้จัดทำโดยอาศัยข้อมูลที่ดีที่มาจากแหล่งที่เชื่อหรือควรเชื่อว่าจะมีความน่าเชื่อถือ และ/หรือถูกต้อง อย่างไรก็ตาม บริษัทไม่ยืนยัน และไม่รับรองถึงความครบถ้วนสมบูรณ์หรือถูกต้องของข้อมูลดังกล่าว และไม่รับประกันราคาหรือผลตอบแทนของหลักทรัพย์ที่ปรากฏข้างต้น แม้ว่าข้อมูลดังกล่าวจะปรากฏข้อความที่อาจเป็นหรืออาจตีความว่าเป็นเช่นนั้นได้ บริษัท จึงไม่รับผิดชอบต่อการนำเอาข้อมูล ข้อความ ความเห็น และหรือบทสรุปที่ปรากฏในเอกสารฉบับนี้ไปใช้ไม่ว่ากรณีใดๆ บริษัท รวมถึงบริษัทที่เกี่ยวข้อง ลูกค้า ผู้บริหารและพนักงานของบริษัทต่างๆ อาจจะมีการลงทุนใน หรือซื้อ หรือขายหลักทรัพย์ที่ปรากฏในเอกสารฉบับนี้ได้ตลอดเวลา ข้อมูลและความเห็นที่ปรากฏอยู่ในเอกสารฉบับนี้ มิได้ประสงค์จะชี้ชวน เสนอแนะ หรือจูงใจให้ลงทุนใน หรือซื้อ หรือขายหลักทรัพย์ที่ปรากฏในเอกสารฉบับนี้ และข้อมูลอาจมีการแก้ไขเพิ่มเติมเปลี่ยนแปลงโดยมีต้องแจ้งให้ทราบล่วงหน้า ผู้ลงทุนควรใช้ดุลยพินิจอย่างรอบคอบในการลงทุนในหรือซื้อหรือขายหลักทรัพย์ บริษัทสงวนลิขสิทธิ์ในข้อมูลที่ปรากฏในเอกสารนี้ ห้ามมิให้ผู้ใดใช้ประโยชน์ ทำซ้ำ ดัดแปลง นำออกแสดง ทำให้ปรากฏ หรือเผยแพร่ต่อสาธารณชน ไม่ว่าด้วยประการใด ๆ ซึ่งข้อมูลในเอกสารนี้ ไม่ว่าทั้งหมดหรือบางส่วน เว้นแต่ได้รับอนุญาตเป็นหนังสือจากบริษัทเป็นการล่วงหน้า การกล่าว คัด หรืออ้างอิง ข้อมูลบางส่วนตามสมควรในเอกสารนี้ ไม่ว่าในบทความ บทวิเคราะห์ บทวิจัย หรือในเอกสาร หรือการสื่อสารอื่นใดจะต้องกระทำโดยถูกต้อง และไม่เป็นการก่อให้เกิดการเข้าใจผิดหรือความเสียหายแก่บริษัท ต้องรับรู้ถึงความเป็นเจ้าของลิขสิทธิ์ในข้อมูลของบริษัท และต้องอ้างอิงถึงฉบับที่และวันที่ในเอกสารฉบับนี้ของบริษัทโดยชัดเจน การลงทุนในหรือซื้อหรือขายหลักทรัพย์ย่อมมีความเสี่ยง ท่านควรทำความเข้าใจอย่างถี่ถ้วนแต่ต่อลักษณะของหลักทรัพย์แต่ละประเภท และควรศึกษาข้อมูลของบริษัทที่ออกหลักทรัพย์และข้อมูลอื่นใดที่เกี่ยวข้องก่อนการตัดสินใจลงทุนในหรือซื้อหรือขายหลักทรัพย์

CORPORATE GOVERNANCE REPORT OF THAI LISTED COMPANIES 2022 (as 29 June 2023)



AAV	ADVANC	AF	AH	AIRA	AJ	AKP	AKR	ALLA	ALT	AMA
AMARIN	AMATA	AMATAV	ANAN	AOT	AP	APURE	ARIP	ASP	ASW	AUCT
AWC	AYUD	BAFAS	BAM	BANPU	BAY	BBIK	BBL	BCP	BCPG	BDMS
BEM	BEYOND	BGC	BGRIM	BIZ	BKI	BOL	BPP	BRR	BTS	BTW
BWG	CENTEL	CFRESH	CGH	CHEWA	CHO	CIMBT	CK	CKP	CM	CNT
COLOR	COM7	COMAN	COTTO	CPALL	CPAXT	CPF	CPI	CPN	CRC	CSS
DDD	DELTA	DEMCO	DOHOME	DRT	DUSIT	EA	EASTW	ECF	ECL	EE
EGCO	EPG	ETC	ETE	FN	FNS	FPI	FPT	FSMART	FVC	GC
GEL	GFPT	GGC	GLAND	GLOBAL	GPI	GPSC	GRAMMY	GULF	GUNKUL	HANA
HARN	HENG	HMPRO	ICC	ICHI	III	ILINK	ILM	IND	INTUCH	IP
IRC	IRPC	ITEL	IVL	JTS	K	KBANK	KCE	KEX	KGI	KKP
KSL	KTB	KTC	LALIN	LANNA	LHFG	LIT	LOXLEY	LPN	LRH	LST
MACO	MAJOR	MALEE	MBK	MC	MCOT	METCO	MFEC	MINT	MONO	MOONG
MSC	MST	MTC	MVP	NCL	NEP	NER	NKI	NOBLE	NVD	NYT
OISHI	OR	ORI	OSP	OTO	PAP	PCSGH	PDG	PDJ	PG	PHOL
PLANB	PLANET	PLAT	PORT	PPS	PR9	PREB	PRG	PRM	PSH	PSL
PTG	PTT	PTTEP	PTTGC	PYLON	Q-CON	QH	QTC	RABBIT	RATCH	RBF
RS	S	S&J	SAAM	SABINA	SAMART	SAMTEL	SAT	SBNEXT	SC	SCB
SCC	SCCC	SCG	SCGP	SCM	SCN	SDC	SEAFCO	SEAOIL	SE-ED	SELIC
SENA	SENX	SGF	SHR	SICT	SIRI	SIS	SITHAI	SJWD	SMPC	SNC
SONIC	SORKON	SPALI	SPI	SPRC	SPVI	SSC	SSSS	SST	STA	STEC
STGT	STI	SUSO	SUSCO	SUTHA	SVI	SYMC	SYNTEC	TACC	TASCO	TCAP
TEAMG	TFMAMA	THANA	THANI	THCOM	THG	THIP	THRE	THREL	TIPCO	TISCO
TK	TKN	TKS	TKM	TMILL	TMT	TNDT	TNITY	TOA	TOP	TPBI
TQM	TRC	TSC	TSTE	TSTH	TTA	TTB	TTCL	TTW	TU	TVDH
TVI	TVO	TWPC	UAC	UBIS	UPOIC	UV	VCOM	VGI	VIH	WACOAL
WAVE	WHA	WHAUP	WICE	WINNER	XPG	ZEN				



2S	7UP	ABM	ACE	ACG	ADB	ADD	AEONTS	AGE	AHC	AIE
AIT	ALUCON	AMANAH	AMR	APCO	APCS	AQUA	ARIN	ARROW	AS	ASAP
ASEFA	ASIA	ASIAN	ASIMAR	ASK	ASN	ATP30	B	BA	BC	BCH
BE8	BEC	BH	BIG	BJC	BUCHI	BLA	BR	BRI	BROOK	BSM
BYD	CBG	CEN	CHARAN	CHAYO	CHG	CHOTI	CHOW	CI	CIG	CITY
CIVIL	CMC	CPL	CPW	CRANE	CRD	CSC	CSP	CV	CWT	DCC
DHOUSE	DITTO	DMT	DOD	DPAIN	DVB	EASON	EFORL	ERW	ESSO	ESTAR
FE	FLOYD	FORTH	FSS	FTE	GBX	GCAP	GENCO	GJS	GTB	GYT
HEALTH	HPT	HTC	HUMAN	HYDRO	ICN	IFS	IIG	IMH	INET	INGRS
INSET	INSURE	IRCP	IT	ITD	J	JAS	JCK	JCKH	JMT	JR
KBS	KCAR	KGEN	KIAT	KISS	KK	KOOL	KTIS	KUMWEL	KUN	KWC
KWM	L&E	LDC	LEO	LH	LHK	M	MATCH	MBAX	MEGA	META
MFC	MGT	MICRO	MILL	MLTSIB	MK	MODERN	MTI	NATION	NCAP	NCH
NDR	NETBAY	NEX	NNCL	NOVA	NPK	NRF	NTV	NUSA	NWR	OCC
OGC	ONEE	PACO	PATO	PB	PICO	PIMO	PIN	PJW	PL	PLE
PM	PMTA	PPP	PPPM	PRAPAT	PRECHA	PRIME	PRIN	PRINC	PROEN	PROS
PROUD	PSG	PSTC	PT	PTC	QLT	RCL	RICHY	RJH	ROJNA	RPC
RT	RWI	SII	SA	SABUY	SAK	SALEE	SAMCO	SANKO	SAPPE	SAWAD
SCAP	SCI	SCP	SE	SECURE	SFLEX	SFP	SFT	SGP	SIAM	SINGER
SKE	SKN	SKR	SKY	SLP	SMART	SMD	SMIT	SMT	SNNP	SNP
SO	SPA	SPC	SPCG	SR	SRICHA	SSF	SSP	STANLY	STC	STPI
SUC	SVOA	SVT	SWC	SYNEX	TAE	TAKUNI	TCC	STANLY	STC	TFG
TFM	TGH	TIDLOR	TIGER	TIPH	TITLE	TM	TMC	TMD	TMI	TFI
TNP	TNR	TOG	TPA	TPAC	TPCS	TIPIPL	TIPIPP	TPLAS	TPS	TNL
TRITN	TRT	TRU	TRV	TSE	TURTLE	TVT	TWP	UBE	TPS	TQR
UMI	UOBKH	UP	UPF	UTP	VIBHA	VL	VPO	VRANDA	UEC	UKEM
WIN	WINMED	WORK	WP	XO	YUASA	ZIGA			WGE	WIJK



A	A5	AI	AKS	ALL	ALPHAX	AMC	APP	AU	B52	BEAUTY
BGT	BLAND	BM	BROCK	BSBM	BTNC	CAZ	CCP	CGD	CMAN	CMO
CMR	CPANEL	CPT	CSR	CTW	D	DCON	EKH	EMC	EP	EVER
F&D	FMT	GIFT	GLOCON	GLORY	GREEN	GSC	GTV	HL	HTECH	IHL
INOX	JAK	JMART	JSP	JUBILE	KASET	KCM	KWI	KYE	LEE	LPH
MATI	M-CHAI	MCS	MDX	MENA	MJD	MORE	MPIC	MUD	NC	NEWS
NFC	NSL	NV	PAF	PEACE	PF	PK	PPM	PRAKIT	PTECH	PTL
RAM	ROCK	RP	RPH	RSP	SIMAT	SISB	SK	SOLAR	SPACK	SPG
SQ	STARK	STECH	SUPER	TC	TCCC	TCJ	TEAM	THE	THMUI	TKC
TNH	TNPC	TOPP	TPCH	TPOLY	TRUBB	TTI	TYCN	UMS	UNIQ	UREKA
VARO	W	WFX	WPH	YGG						

ช่วงคะแนน	สัญลักษณ์	ความหมาย
90 - 100		ดีเลิศ
80 - 89		ดีมาก
70 - 79		ดี
60 - 69		ดีพอใช้
50 - 59		ผ่าน
ต่ำกว่า 50	No logo given	N/A

การเปิดเผยผลการสำรวจของสมาคมส่งเสริมสถาบันกรรมการบริษัทไทย (IOD) ในเรื่องการกำกับดูแลกิจการ (Corporate Governance) นี้ เป็นการดำเนินการตามนโยบายของสำนักงานคณะกรรมการกำกับหลักทรัพย์และตลาดหลักทรัพย์ โดยการสำรวจของ IOD เป็นการสำรวจและประเมินจากข้อมูลของบริษัทจดทะเบียนในตลาดหลักทรัพย์แห่งประเทศไทย และตลาดหลักทรัพย์ เอ็มเอไอ (MAI) ที่มีการเปิดเผยต่อสาธารณะ และเป็นข้อมูลให้ผู้ลงทุนทั่วไปสามารถเข้าถึงได้ ดังนั้น ผลสำรวจดังกล่าวจึงเป็นการนำเสนอในมุมมองของบุคคลภายนอก โดยไม่ได้เป็นการประเมินการปฏิบัติ และไม่ได้มีการใช้ข้อมูลภายในเพื่อการประเมิน ผลสำรวจดังกล่าวเป็นผลการสำรวจ ณ วันที่ปรากฏในรายงานการกำกับดูแลกิจการของบริษัทจดทะเบียนไทยเท่านั้น ดังนั้น ผลการสำรวจจึงอาจเปลี่ยนแปลงได้ภายหลังวันดังกล่าว ทั้งนี้ บริษัทหลักทรัพย์ กรุงศรี พัฒนสิน จำกัด (มหาชน) มิได้ยืนยันหรือรับรองถึงความถูกต้องของผลการสำรวจดังกล่าวแต่อย่างใด

* บริษัทหรือกรรมการหรือผู้บริหารของบริษัทที่มีข้อขัดข้องในการกำกับดูแลกิจการ เช่น การกระทำความผิดเกี่ยวกับหลักทรัพย์ การทุจริต คอร์รัปชัน เป็นต้น ซึ่งการใช้ข้อมูล CGR ควรตระหนักถึงข้อดังกล่าวประกอบด้วย อ่านรายละเอียดเพิ่มเติมได้ที่ <http://www.thai-iod.com/en/projects-2.asp>

แหล่งที่มา : <https://market.sec.or.th/public/idisc/th/Ranking/Listed/Issuer>

ANTI-CORRUPTION PROGRESS INDICATOR ข้อมูล ณ วันที่ 29 มิถุนายน 2566

ได้รับการรับรอง

2S	7UP	ADVANC	AF	AI	AIE	AIRA	AJ	AKP	AMA	AMANAH	AMATA	AMATAV
AP	APCS	AS	ASIAN	ASK	ASP	AWC	AYUD	B	BAFS	BAM	BANPU	BAY
BBL	BCH	BCP	BCPG	BE8	BEC	BEYOND	BGC	BGRIM	BKI	BLA	BPP	BROOK
BRR	BSBM	BTS	BWG	CEN	CENTEL	CFRESH	CGH	CHEWA	CHOTI	CHOW	CIG	CIMBT
CM	CMC	COM7	COTTO	CPALL	CPAXT	CPF	CPI	CPL	CPN	CRC	CSC	DCC
DELTA	DEMCO	DIMET	DRT	DUSIT	EA	EASTW	ECF	ECL	EGCO	EP	EPG	ERW
ESTAR	ETC	ETE	FNS	FPI	FPT	FSMART	FSS	FTE	GBX	GC	GCAP	GEL
GFPT	GGC	GJS	GPI	GPSC	GSTEEL	GULF	GUNKUL	HANA	HARN	HEALTH	HENG	HMPRO
HTC	ICC	ICHI	IFS	III	ILINK	ILM	INET	INOX	INSURE	INTUCH	IRC	IRPC
ITEL	IVL	JKN	JR	K	KASET	KBANK	KBS	KCAR	KCE	KGI	KKP	KSL
KTB	KTC	KWI	L&E	LANNA	LHFG	LHK	LPN	LRH	M	MAJOR	MALEE	MATCH
MBAX	MBK	MC	MCOT	META	MFC	MFEC	MILL	MINT	MONO	MOONG	MSC	MST
MTC	MTI	NCAP	NEP	NKI	NOBLE	NOK	NRF	NWR	OCC	OGC	ORI	PAP
PATO	PB	PCSGH	PDG	PDJ	PG	PHOL	PIMO	PK	PL	PLANB	PLANET	PLAT
PM	PPP	PPPM	PPS	PR9	PREB	PRG	PRINC	PRM	PROS	PSH	PSL	PSTC
PT	PTECH	PTG	PTT	PTTEP	PTTGC	PYLON	Q-CON	QH	QLT	QTC	RABBIT	RATCH
RML	RS	RWI	S&J	SAAM	SABINA	SAK	SAPPE	SAT	SC	SCB	SCC	SCCC
SCG	SCGP	SCM	SCN	SEAOIL	SE-ED	SELIC	SENA	SGP	SINGER	SIRI	SITHAI	SKR
SMIT	SMK	SMPC	SNC	SNP	SORKON	SPACK	SPALI	SPC	SPI	SPRC	SRICHA	SSF
SSP	SSSC	SST	STA	STGT	STOWER	SUSCO	SVI	SYMC	SYNTEC	TAE	TAKUNI	TASCO
TCAP	TCMC	TFG	TFI	TFMAMA	TGH	THANI	THCOM	THIP	THRE	THREL	TIDLOR	TIPCO
TISCO	TKS	TKT	TMD	TMILL	TMT	TNITY	TNL	TNP	TNR	TOG	TOP	TOPP
TPA	TPCS	TTP	TRT	TRU	TRUE	TSC	TSI	TSTE	TSTH	TTA	TTB	TTCL
TU	TURTLE	TVDH	TVI	TVO	TWPC	UBE	UBIS	UEC	UKEM	UOBKH	UPF	UV
VCOM	VGI	VIH	WACOAL	WHA	WHAUP	WICE	WIJK	XO	YUASA	ZEN	ZIGA	

ประกาศเจตนารมณ์

AAI	AH	ASW	BBGI	CBG	CI	CPW	CV	DMT	DOHOME	EKH	EVER	FLOYD
GLOBAL	GREEN	ICN	ITC	J	JAS	JMART	JMT	JTS	LEO	LH	MEGA	MENA
MODERN	NER	OR	OSP	OTO	PRIME	PRTR	RBF	RT	SA	SANKO	SFLEX	SIS
SUPER	SVOA	SVT	TEGH	TGE	TIPH	TKN	TMI	TPLAS	VARO	W	WIN	WPH

ระดับ (Level)

ผลการประเมิน

ได้รับการรับรอง (Certified)

การแสดงให้เห็นถึงการนำไปปฏิบัติโดยมีการสอบทานความครบถ้วนเพียงพอของกระบวนการทั้งหมดจากคณะกรรมการตรวจสอบหรือผู้สอบบัญชีที่ ก.ล.ต. ให้ความเห็นชอบ การได้รับการรับรองเป็นสมาชิกแนวร่วมปฏิบัติของภาคเอกชนไทยในการต่อต้านทุจริต หรือได้ผ่านการตรวจสอบเพื่อให้ความเชื่อมั่นอย่างเป็นทางการจากหน่วยงานภายนอก

ประกาศเจตนารมณ์ (Declared)

การแสดงให้เห็นถึงความมุ่งมั่นโดยการประกาศเจตนารมณ์เข้าเป็นแนวร่วมปฏิบัติ (Collective Action Coalition) ของภาคเอกชนไทยในการต่อต้านทุจริต

การเปิดเผยผลการประเมินดัชนีชี้วัดความคืบหน้าการป้องกันการมีส่วนเกี่ยวข้องกับการทุจริตคอร์รัปชัน (Anti-Corruption Progress Indicators) ของบริษัทจดทะเบียนในตลาดหลักทรัพย์แห่งประเทศไทยซึ่งจัดทำโดยสถาบันไทยพัฒน์ เป็นการดำเนินการตามนโยบายและตามแผนพัฒนาความยั่งยืนสำหรับบริษัทจดทะเบียนของสำนักงานคณะกรรมการกำกับหลักทรัพย์และตลาดหลักทรัพย์ โดยผลการประเมินดังกล่าวของสถาบันไทยพัฒน์ อาศัยข้อมูลที่ได้รับจากบริษัทจดทะเบียนตามที่บริษัทจดทะเบียนได้ระบุในแบบแสดงข้อมูลเพื่อการประเมิน Anti-Corruption ซึ่งได้อ้างอิงข้อมูลมาจากแบบแสดงรายการข้อมูลประจำปี (แบบ 56-1) รายงานประจำปี (แบบ 56-2) หรือในเอกสารและหรือรายงานอื่นที่เกี่ยวข้องของบริษัทจดทะเบียนนั้น แล้วแต่กรณี ดังนั้น ผลการประเมินดังกล่าวจึงเป็นการนำเสนอในมุมมองของสถาบันไทยพัฒน์ซึ่งเป็นบุคคลภายนอก โดยมีได้เป็นการประเมินการปฏิบัติของบริษัทจดทะเบียนในตลาดหลักทรัพย์แห่งประเทศไทย และมีได้ใช้ข้อมูลภายในเพื่อการประเมิน

เนื่องจากผลการประเมินดังกล่าวเป็นเพียงผลการประเมิน ณ วันที่ปรากฏในผลการประเมินเท่านั้น ดังนั้น ผลการประเมินจึงอาจเปลี่ยนแปลงได้ภายหลังจากดังกล่าว หรือเมื่อข้อมูลที่เกี่ยวข้องมีการเปลี่ยนแปลง ทั้งนี้ บริษัทหลักทรัพย์ กรุงศรี พัฒนสิน จำกัด (มหาชน) มิได้ยืนยัน ตรวจสอบ หรือรับรองความถูกต้องครบถ้วนของผลการประเมินดังกล่าวแต่อย่างใด

แหล่งที่มา : <https://market.sec.or.th/public/idisc/th/Ranking/Listed/Issuer>