

SET Index

ขึ้นแรงเหนือ 1570 จุด
เริ่มเห็นเป้า 1600 จุด

วานนี้ SET ปิดที่ระดับ 1576.67 จุด
(+7.86 จุด)

ภาพกราฟรายวัน พบว่า SET เบรกเหนือแนว
ต้าน 1570 จุดแล้ว ซึ่งถือเป็นการยืนยันเหนือเส้น
MA ทุกระยะตั้งแต่สั้นถึงยาว มองมีโอกาสเป็น
ขาขึ้นต่อเนื่อง โดยมีช่วงแนวต้านสำคัญ
1600 จุด รอทดสอบ

ทั้งนี้ การที่ SET บวกมาอย่างต่อเนื่อง 8 วันติด
ก็ต้องระวังการปรับตัวลงเพื่อไว้บ้างเช่นกัน

Support : 1570 / 1560

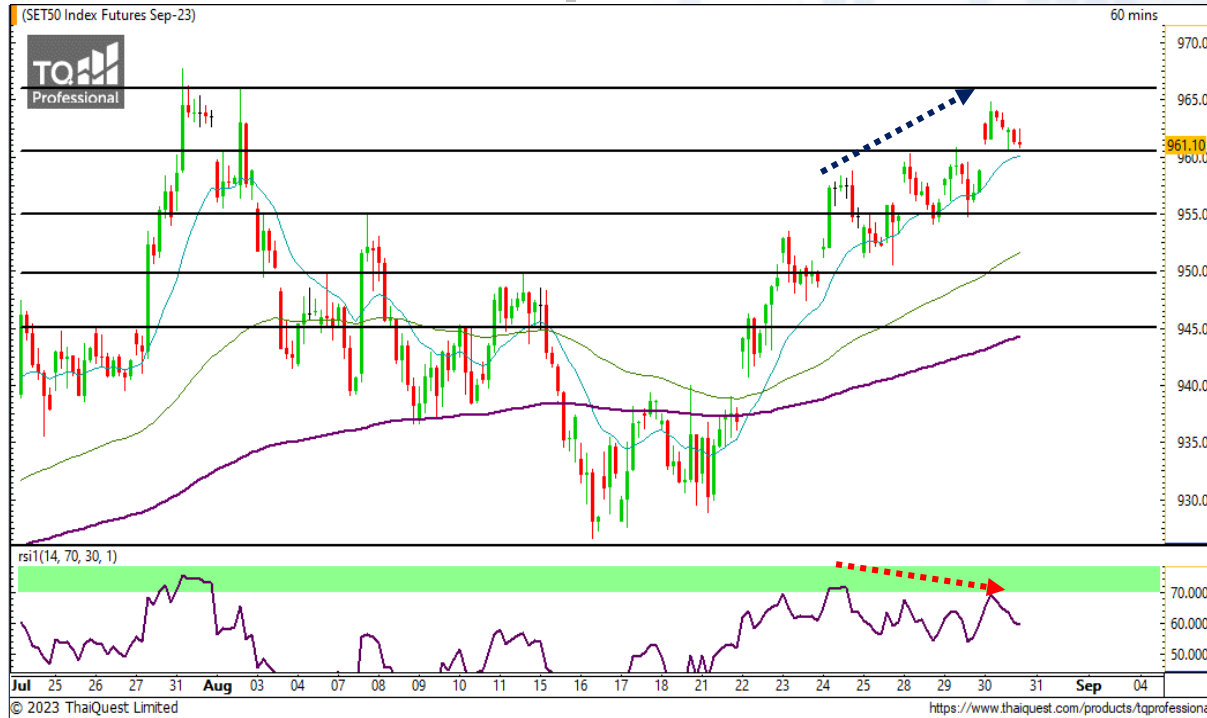
Resistance : 1585 / 1600



Technical Review

- ★ S50U23 : ลุ้นตามเป้าหมาย แต่ให้ระวังย่อ
- ★ Momentum Trading : SCGP, INSET
- ★ Swing Trading : RCL, MTW

CHART INSIGHT SET50 Index Futures



ลุ้นตามเป้าหมาย แต่ให้ระวังย่อ

30 ส.ค. 66 นักลงทุนต่างชาติ Long
สุทธิ 8,727 สัญญา
ค่า Basis ของ S50U23 อยู่ที่ -5.59 จุด
กราฟราย 60 นาที เมื่อวานนี้มีการติดตัวเหนือ
960 จุดแล้ว แต่ยังติดแนวต้านแถว 965 จุด จึง
ปรับตัวลงมาทดสอบแนวรับ 960 จุด อีกครั้ง
ระยะสั้น ยังมีทิศทางบวก สามารถลุ้นตาม
เป้าหมายที่วางไว้ แต่ให้ระวัง เพราะกราฟทำ
Bearish Divergence มีโอกาสปรับตัวลงได้

กลยุทธ์ S50U23

พอร์ต Long ต้นทุน 956 จุด รอทำกำไรที่ 966
และ 973 จุด ปิดริชหากำไรหากหลุด 960 จุด

Support	Resistance				
960 / 955	965 / 970				
Contracts	Long	Short	Net	YTD	
Institution	29,264	31,927	-2,663	+60,176	
Foreign	83,385	74,658	+8,727	-98,104	
Local	83,216	89,280	-6,064	+37,928	

CHART INSIGHT Momentum Trading

SCGP

Support 38.25
Resistance 40.50 / 41.50
Stop loss 38

คำแนะนำระยะสั้น (BUY)

กราฟติดตัวกลับพร้อม Volume ที่เพิ่มขึ้น มีโอกาสขึ้นทดสอบแนวต้าน 40.50 บาท หากผ่านได้ มองเป้าหมาย 44 และ 46 บาท



INSET

Support 2.24
Resistance 2.42 / 2.56
Stop loss 2.20

คำแนะนำระยะสั้น (BUY)

กราฟทำรูปแบบ Rounding Bottom เบริกแนวต้านแรก 2.24 บาท ขึ้นมาพร้อม Volume พุ่งสูงขึ้น มองมีโอกาสขึ้นไปทดสอบกรอบด้านบนบริเวณ 2.44 และ 2.56 บาท



CHART INSIGHT | Swing Trading



RCL

Support	21.90
Resistance	22.90 / 23.30
Stop loss	21.70

คำแนะนำระยะสั้น (BUY)

กราฟกลับตัวดีขึ้นเหนือแนวระยะสั้นที่ 21.90 บาท มองมีโอกาสติดตัวขึ้นต่อเพื่อทดสอบแนวต้านบริเวณ 22.90 และ 23.30 บาท



MTW

Support	2.88
Resistance	3.12 / 3.30
Stop loss	2.84

คำแนะนำระยะสั้น (BUY)

กราฟติดตัวกลับขึ้นชนะแนวต้าน 2.88 บาท พร้อม Volume ขึ้นแรงที่สุดในรอบเกือบ 3 เดือน มองมีโอกาสติดตัวขึ้นต่อเนื่องเพื่อทดสอบแนว 3.12 และ 3.30 บาท

CHART INSIGHT Commodity Market



Support

78 / 74

Resistance

83.5 / 87

ราคาน้ำมันดิบ WTI ตีตัวจากแนวรับ 78 ดอลลาร์ และยืนเหนือ 80 ดอลลาร์ รวมถึงเส้นค่าเฉลี่ย 200 วัน และกรอบ Downtrend Channel ทำให้ภาพใหญ่มีปัจจัยบวกสูง และมีโอกาสทดสอบแนวต้าน 83.5 ดอลลาร์อีกครั้ง

CHART INSIGHT | Gold Futures



ขึ้นแรงต่อเนื่อง ให้ระวังย่อตัว

ภาพทางเทคนิคราคาทองคำราย 240 นาที ค่าคืนที่ผ่านมา พบว่า กราฟมีการวิ่งขึ้นแรงไปจนถึงระดับ 1940 ดอลลาร์ ตามที่เราคาดการณ์เอาไว้ และมีการขึ้นต่อเนื่องไปจนถึงระดับ 1948 ดอลลาร์ ก่อนจะค่อย ๆ พักฐานลงมา ระวังสั้น กราฟมีโอกาสย่อตัวจากระดับอินดิเคเตอร์ที่ค่อนข้างแรงเกินไป

คำแนะนำระยะสั้น GOU23

พอร์ตวางแนะนำ Wait and See

Support	Resistance				
1945 / 1935	1955 / 1965				
Contracts	Long	Short	Net	YTD	
Institution	2,668	2,467	+201	+334	
Foreign	38,650	26,842	+11,808	-5,143	
Local	17,550	29,559	-12,009	+4,809	

วันที่ 30 ส.ค. 2023
กองทุน SPDR ซื้อทองคำเพิ่ม 0.87 ตัน
ถือครองทองคำล่าสุดที่ 890.10 ตัน

DISCLAIMER: รายงานฉบับนี้จัดทำโดยบริษัทหลักทรัพย์ ที่ปรึกษาการลงทุน เอฟ เอส เอส อินเตอร์เนชั่นแนล จำกัด "บริษัท" ข้อมูลที่ปรากฏในรายงานฉบับนี้ถูกจัดทำขึ้นบนพื้นฐานของแหล่งข้อมูลที่เชื่อหรือควรเชื่อว่ามีที่น่าเชื่อถือ และ/หรือมีความถูกต้อง อย่างไรก็ตามบริษัทไม่รับรองความถูกต้องครบถ้วนของข้อมูลดังกล่าว ข้อมูลและความเห็นที่ปรากฏอยู่ในรายงานฉบับนี้อาจมีการเปลี่ยนแปลง แก้ไข หรือเพิ่มเติมได้ตลอดเวลาโดยไม่ต้องแจ้งให้ทราบล่วงหน้า บริษัทไม่มีความประสงค์ที่จะชักจูงหรือชี้ชวนให้ผู้ลงทุน ลงทุนซื้อหรือขายหลักทรัพย์ตามที่ปรากฏในรายงานฉบับนี้ รวมทั้งบริษัทไม่รับประกันผลตอบแทนหรือราคาของหลักทรัพย์ตามข้อมูลที่ปรากฏแต่อย่างใด บริษัทจึงไม่รับผิดชอบต่อความเสียหายใดๆ ที่เกิดขึ้นจากการนำข้อมูลหรือความเห็นในรายงานฉบับนี้ไปใช้ไม่ว่ากรณีใดก็ตาม ผู้ลงทุนควรศึกษาข้อมูลและใช้ดุลยพินิจอย่างรอบคอบในการตัดสินใจลงทุน

บริษัทของสงวนลิขสิทธิ์ในข้อมูลและความเห็นที่ปรากฏอยู่ในรายงานฉบับนี้ ห้ามมิให้ผู้ใดนำข้อมูลและความเห็นในรายงานฉบับนี้ไปใช้ประโยชน์ คัดลอก ตัดแปลง ทำซ้ำ นำออกแสดงหรือเผยแพร่ต่อสาธารณชนไม่ว่าทั้งหมดหรือบางส่วน โดยไม่ได้รับอนุญาตเป็นลายลักษณ์อักษรจากบริษัทล่วงหน้า การลงทุนในหลักทรัพย์มีความเสี่ยง ผู้ลงทุนควรศึกษาข้อมูลและพิจารณาอย่างรอบคอบก่อนการตัดสินใจลงทุน

บริษัทหลักทรัพย์ ฟินันเซีย ไซรัส จำกัด (มหาชน) อาจเป็นผู้ดูแลสภาพคล่อง (Market Maker) และผู้ออกใบสำคัญแสดงสิทธิอนุพันธ์ (Derivative Warrants) บนหลักทรัพย์ AAV, ADVANC, AEONTS, AMATA, ANAN, AOT, AP, BANPU, BBL, BCH, BCP, BCPG, BDMS, BEAUTY, BEC, BEM, BGRIM, BH, BJC, BLAND, BPP, BTS, CBG, CENTEL, CHG, CK, CKP, COM7, CPALL, CPF, CPN, DELTA, DTAC, EA, EGCO, EPG, ERW, ESSO, GFPT, GLOBAL, GPSC, GULF, GUNKUL, HANA, HMPRO, INTUCH, IRPC, IVL, JAS, JMT, KBANK, KCE, KKP, KTB, KTC, LH, MAJOR, MBK, MEGA, MINT, MTC, ORI, OSP, PLANB, PRM, PSH, PSL, PTG, PTT, PTTEP, PTTGC, QH, RATCH, ROBINS, RS, SAWAD, SCB, SCC, SGP, SIRI, SPALI, SPRC, STA, STEC, SUPER, TASCO, TCAP, THAI, THANI, TISCO, TKN, TMB, TOA, TOP, TPIPP, TRUE, TTW, TU, TVO, WHA และ SET50 Future โดยบริษัทฯ อาจจัดทำบทวิเคราะห์ของหลักทรัพย์อ้างอิงดังกล่าว ดังนั้น นักลงทุนควรศึกษารายละเอียดในหนังสือชี้ชวนของใบสำคัญแสดงสิทธิอนุพันธ์ดังกล่าวก่อนตัดสินใจลงทุน