

SET INDEX

รับ Sentiment ลบหลัง PMI จีนยังหดตัว



SET Index... ดัชนีภาคเข้าปรับตัวลง แม้ว่าจะได้ปัจจัยหนุนจากดอลลาร์อ่อนค่าลง และ 10Yr. US Bond Yield ปรับตัวลง แต่มองว่าตลาดรับรู้ประเด็นดังกล่าวไปพอสมควรแล้ว ขณะที่วันนี้สำนักงานสถิติแห่งชาติจีน (NBS) รายงานดัชนีผู้จัดการฝ่ายจัดซื้อ (PMI) ภาคการผลิตเดือน ส.ค.อยู่ที่ 49.7 ปรับตัวขึ้นจาก 49.3 ในเดือน ก.ค. แต่ยังคงต่ำกว่าระดับ 50 เป็นการหดตัวลงติดต่อกันเป็นเดือนที่ 5 ด้านในประเทศสำนักงานเศรษฐกิจอุตสาหกรรม (สศอ.) ปรับประมาณการดัชนีผลผลิตอุตสาหกรรม (MPI) ปี 66 คาดหดตัว 2.8 - 3.8% และ GDP ภาคอุตสาหกรรมหดตัว 1.5-2.5% จากการส่งออกสินค้าอุตสาหกรรมยังคงชะลอตัวตามเศรษฐกิจโลก ติดตาม ตัวเลข PCE และจำนวนคนที่ยื่นขอรับสวัสดิการว่างงานสหรัฐ

แนวรับ	1570	1563
แนวต้าน	1580	1595

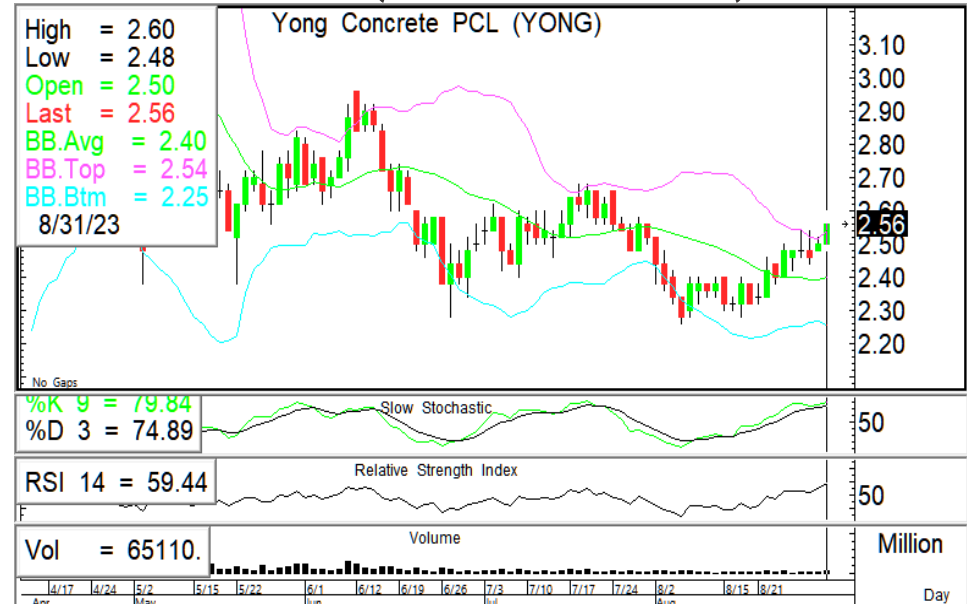
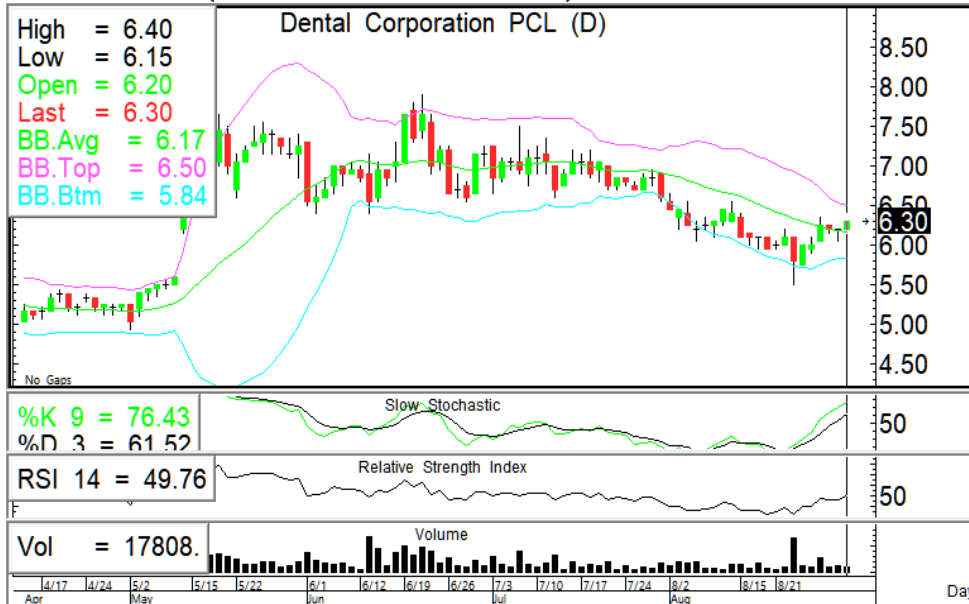
กลยุทธ์การลงทุน...ราคาปรับตัวลง ระหว่างวันมีแนวรับที่ 1570/1563 ไม่ควรต่ำกว่า แนวต้าน 1580/1595

ASL Picks

D - YONG

D 6.30 (+0.10 , +1.61%)

YONG 2.56 (+0.06 , +2.40%)



ยืนกลุ่ม EMA มั่นคง ปรับตัวขึ้นมีแนวต้านที่ 6.50/6.70 แนวรับ 6.20/6.00 หนุนด้วย RSI + Slow sto. ชี้ขึ้น

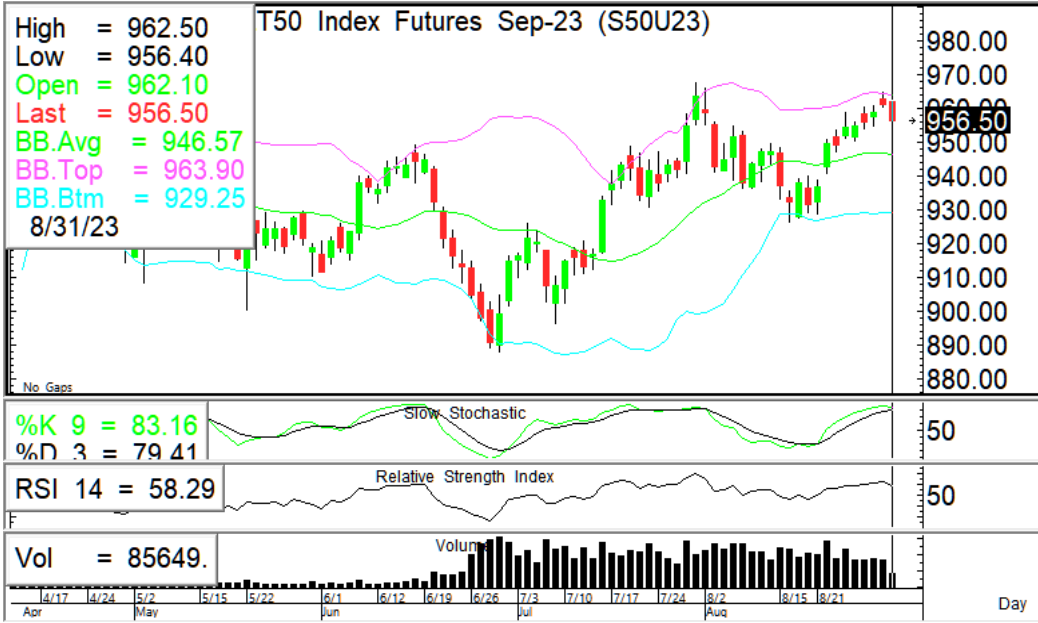
ปรับตัวขึ้นจาก EMA5วัน มีโอกาสทดสอบแนวต้าน 2.60/2.66 แนวรับ 2.50/2.40 หนุนด้วย RSI + Slow sto. ชี้ขึ้น

แนวรับ	แนวต้าน	ตัดขาดทุน
6.20	6.00	6.50
6.00	6.70	6.00

แนวรับ	แนวต้าน	ตัดขาดทุน
2.50	2.40	2.60
2.40	2.66	2.40

S50U23

Trading ในกรอบ 953-963



- 🎯 **ภาพทางเทคนิค** ราคาปรับตัวลง ระหว่างวันเน้นยืน 955-953 ไม่ควรต่ำกว่า แนวต้าน 963/968
- 🎯 **กลยุทธ์:** Trading ในกรอบ 953-963
 - สถานะ Long (ทุน950) ปิดสถานะทำกำไร
 - ไม่มีสถานะ: Tradingในกรอบ 953-963

แนวรับ

แนวต้าน

Trading

955

953

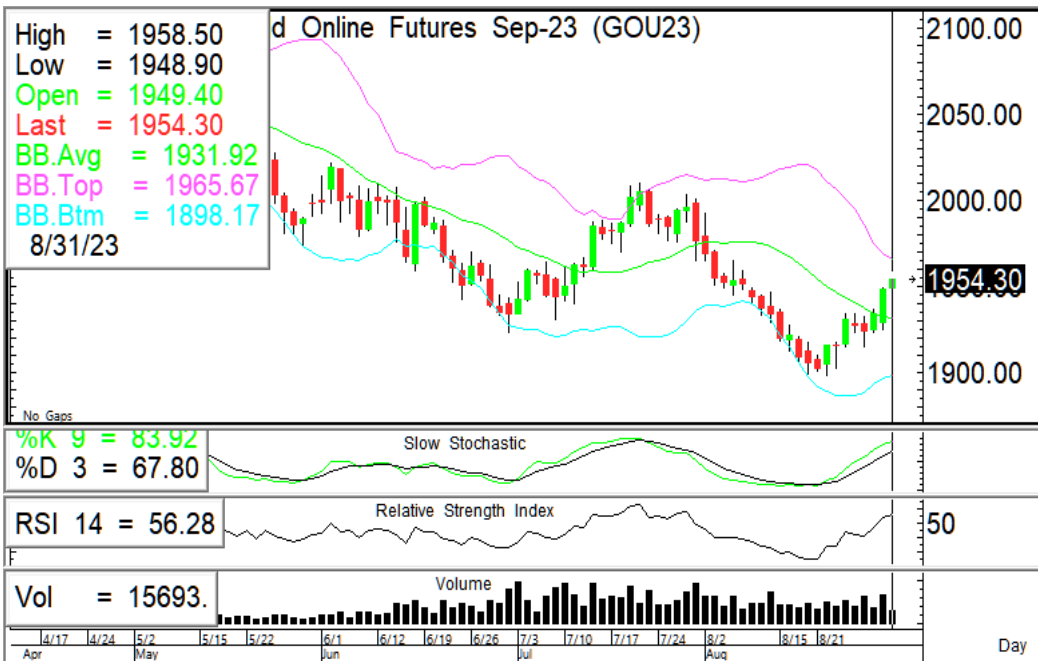
963

968

953-963

GOU23

คงสถานะ Long (ทุน1935)



- 🎯 **ภาพทางเทคนิค** ราคาปรับตัวขึ้น มีโอกาสทดสอบแนวต้าน 1965/1970 แนวรับ 1950/ 1945 ไม่ควรต่ำกว่า
- 🎯 **กลยุทธ์:** ราคามีโอกาสปรับตัวขึ้นต่อ
 - คงสถานะ Long(ทุน1935) เข้าทำกำไร 1965/1970
 - ไม่มีสถานะ: เปิด Long เมื่อขึ้นเหนือ 1950/1945

แนวรับ

แนวต้าน

ตัดขาดทุน

1950

1945

1965

1970

1945

ASL Research Team

ธวัชชัย อัครพรไชย
เลขทะเบียน 000710

ปณณวิชัย ฤทธาสรินันท์
เลขทะเบียน 101198
+662 5081567 Ext 3516

ชุตินธร วิกุลศุภภัก
เลขทะเบียน 095151
+662 5081567 Ext 3217

นภศักดิ์ ศรีศักดิ์ดา
เลขทะเบียน 098318