



Globlex Group

31 Aug 23

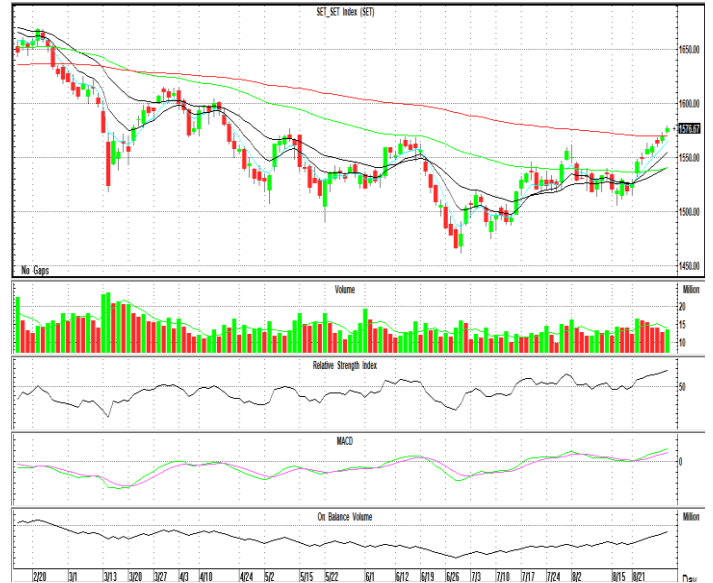
TECHNICAL INSIGHT

By Globlex Research Department

SET	Value	แนวรับ	แนวต้าน
1576.67 (+7.86)	62142mB	1570 / 1565	1580 / 1585

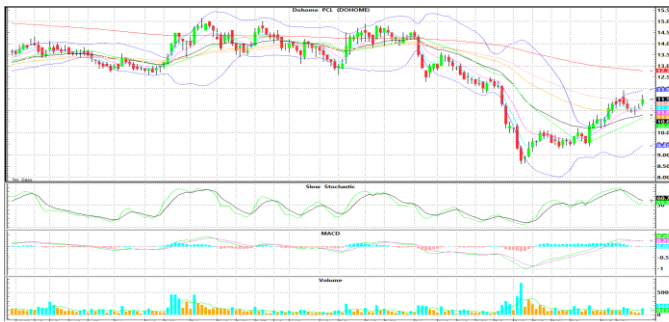
ดัชนีปรับตัวขึ้นผ่านแนวต้านเส้น EMA 200 วันได้จากแรงหนุนเชิงบวกของการจัดตั้งรัฐบาลและตลาดคลายกังวลเรื่องเฟดปรับขึ้นอัตราดอกเบี้ย สอดคล้องกับค่าสัญญาณ MACD และ RSI ที่ชี้ขึ้นสนับสนุนทิศทาง ทำให้มีโอกาสปรับตัวขึ้นทดสอบแนวต้าน 1,580-1,585 จุด

คำแนะนำ ลุ้นทดสอบแนวต้าน 1,580-1,585 จุด

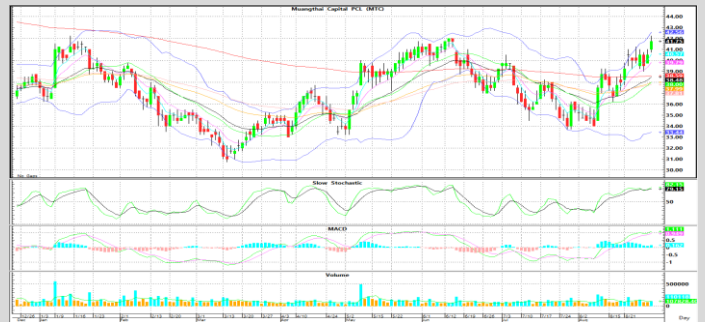


หุ้นแนะนำทางเทคนิค

DOHOME				MTC			
ราคาปิด	แนวรับ	แนวต้าน	Cut loss	ราคาปิด	แนวรับ	แนวต้าน	Cut loss
11.40	11.20	11.90 / 12.80	11.00	41.25	40.50	43.00 / 45.00	40.00



ได้ระดับขึ้นต่อเนื่อง โดยมี Volume เข้าวันแรก และ MACD เพิ่งพลิกตัด Signal Line หากผ่านต้านแรกที่ 11.90 บาท ลุ้นทดสอบ EMA-200 ที่ 12.80 บาท



ราคอยู่ในทิศทางขาขึ้น พร้อม Volume เริ่มกระตุก และ Slow Sto. เพิ่งพลิกตัวส่งสัญญาณบวก คาดราคามีโอกาสปรับตัวขึ้นทดสอบต้านที่ 43.00 / 45.00 บาท

Technical Analyst ณัฐวุฒิ วงศ์เยาวรักษ์
Assistant Technical Analyst วิชเรนทร์ จงยรรยง
Assistant Technical Analyst สลักบุญ วงศ์อัครเดช
โทร.02-672-5999 EXT.5936

Disclaimer : ข้อมูลในรายงานนี้เป็นข้อมูลที่มีการเปิดเผยต่อสาธารณะซึ่งนักลงทุนสามารถเข้าถึงได้โดยทั่วไป และเป็นข้อมูลที่เชื่อว่าน่าเชื่อถือได้ ความคิดเห็นที่ปรากฏอยู่ในรายงานนี้เป็นเพียงการนำเสนอในมุมมองของบริษัทและเป็นความคิดเห็น ณ วันที่ที่ปรากฏในรายงานเท่านั้น ซึ่งอาจเปลี่ยนแปลงได้ภายหลังดังกล่าว โดยบริษัทไม่จำเป็นต้องแจ้งให้สาธารณชนหรือนักลงทุนทราบ รายงานนี้จัดทำขึ้นเพื่อเผยแพร่ข้อมูลให้แก่กลุ่มงานเท่านั้น บริษัทไม่รับผิดชอบต่อการนำข้อมูลหรือความคิดเห็นใดๆไปใช้ในทุกรณณ ณ บันนักลงทุนจึงควรใช้ดุลพินิจในการพิจารณาตัดสินใจก่อนการลงทุน นอกจากนี้ บริษัท หรือ บริษัทในกลุ่มของบริษัทที่เกี่ยวข้องหรือผลประโยชน์ใดๆกับบริษัทใดๆที่ถูกลกล่าวถึงในรายงานนี้ก็ได้