

31 สิงหาคม 2566

รายงานดัชนีตลาดหุ้น

	ปิด	เปลี่ยนแปลง	%
SET index	1576.67	7.86	0.50
SET50	966.69	3.23	0.34
SET P/E		21.77	
SET P/BV		1.54	
SET Div. Yield		2.97%	
DOW	34890.24	37.57	0.11
NASDAQ	14019.31	75.55	0.54

ดัชนีชี้วัดเศรษฐกิจ/ตลาดหุ้น

	ปิด	%
เงินบาท/ดอลลาร์สหรัฐ	35.04	+0.30
ดอกเบี้ยพันธบัตรสหรัฐ 10 ปี	4.118	-3.1bps
ราคาน้ำมันเบรนท์ (US\$)	85.23	+0.42
ราคาน้ำมัน US WTI (US\$)	81.51	+0.44
ราคาน้ำมันดิบดูไบ (US\$)	86.70	+1.05
ดัชนีค่าระวางเรือ - BDI	1,094	-1.17
ราคาทองคำสปอต (US\$)	1,942	+0.28

มูลค่าการซื้อขาย 62,157 ล้านบาท

ล้านบาท	ซื้อ	ขาย	สุทธิ
สถาบันในประเทศ	7,804	5,700	2,104
ต่างประเทศ	29,355	27,379	1,976
รายบุคคล	20,940	24,866	-3,925
บัญชีบริษัทหลักทรัพย์	4,058	4,212	-154

มูลค่าการซื้อขายสูงสุด รายอุตสาหกรรม

	ล้านบาท	%	% of total
Energy	10,380	0.1	16.7
Bank	7,625	0.2	12.3
Comm	5,390	0.3	8.7
Fin	4,788	1.6	7.7
Ict	4,541	1.5	7.3

มูลค่าการซื้อขายสูงสุด รายหลักทรัพย์

	ปิด (บาท)	%	ล้านบาท
BDMS	28.50	1.8	3,572
KBANK	131.50	-0.8	2,816
PTT	35.50	-0.7	2,262
PTTEP	163	1.9	1,918
PSP	10	-	1,795

ทิศทางตลาดหุ้นวันนี้

(ภัทพงศ์ ไชยสุภกรกุล เลขทะเบียนฯ: 19838)

บวกต่อแต่ไม่น่าแรงแล้ว

ฝ่ายวิจัย KGI ประเมิน SET Index วันพฤหัสบดี บวกต่อ แต่น่าจะอยู่ในกรอบจำกัด... หลังจากเมื่อวานนี้ ตลาดหุ้นไทยยังคงแกว่งขึ้น (ตามคาด) หนุนโดยแรงซื้อทั้งจากฝั่งต่างชาติและฝั่งกองทุนที่ชัดเจนมากขึ้น หลังการเมืองไทยชัดเจน + ผนวกตลาดคลายกังวลต่อทิศทางดอกเบี้ยสหรัฐฯ... สำหรับในวันนี้ ปัจจัยโดยรวมเป็นบวกเล็กน้อย i) ดัชนีค่าเงินดอลลาร์ฯ และบอนด์ยีลด์ของสหรัฐฯ ยังคงลดลงเมื่อคืนนี้ หลังจากตัวเลขจ้างงานของเอกชน (ADP private payrolls) +1.77 แสนคน (ต่ำกว่าที่ consensus คาดที่ +1.95 แสนคน) และ GDP ไตรมาส 2/66 ของสหรัฐฯ +2.1% QoQ annualized (ต่ำกว่าที่ consensus คาดที่ +2.4% QoQ) ซึ่งข้อมูลดังกล่าวเพิ่มความมั่นใจของนักลงทุนว่า ธ.กลางสหรัฐฯ จะหยุดขึ้นอัตราดอกเบี้ย ii) จิตวิทยาของหุ้นเชื่อมโยงการบริโภค ห้างร้าน ร้านค้าขนาดใหญ่ น่าจะเป็นบวก หลังนายกฯ เศรษฐา ทวีสิน ชี้ว่า ครม. ใหม่เตรียมออกมาตรการลดค่าไฟ และลดราคาน้ำมันดีเซล (ในแง่กลไกการลดราคา ยังไม่มีรายละเอียดมากนัก)... สำหรับในช่วงบ่ายวันนี้ ธปท. จะรายงานตัวเลขเศรษฐกิจไทยของเดือน ก.ค. ซึ่งในภาพรวมน่าจะยังอ่อนแอ เนื่องจากเป็นช่วงรัฐบาลรักษาการ และไม่มีกรใช้จ่ายภาครัฐฯ ขนาดใหญ่ๆ ออกมา

หุ้นเด่นวันนี้ ตามปัจจัยพื้นฐาน

(สุทธิติ ภิรธรรมรัตน์ เลขทะเบียนฯ: 28668)

เก็งกำไร TU*, GABLE, AOT*

- **TU*** (เป้าพื้นฐาน 19.4 บาท) 1) ประเมินแนวรับ 14.3 บาท / แนวต้าน 14.8 – 15.0 บาท กรณี Break ผ่านกรอบแนวต้านนี้ได้ มีโอกาสฟื้นตัวขึ้นทดสอบแนวต้านถัดไป +/- 16.0 บาท (Stop loss 14.0 บาท) 2) ประเมินแนวโน้มผลการดำเนินงานผ่านจุดต่ำสุดแล้ว โดยกำลังเข้าสู่ High season 3Q และธุรกิจอาหารสัตว์เลี้ยงผ่านจุดต่ำสุด และคาดมีโอกาสดึงดูดคำสั่งซื้อ Re-stock อีกครั้ง 3) Forward PE ต่ำราว +/- 14 เท่า (ต่ำกว่าค่าเฉลี่ยในอดีตที่ราว +/-15 เท่า) PBV 0.85 เท่า (ใกล้เคียงระดับ -2 เท่าของส่วนเบี่ยงเบนมาตรฐานในอดีต) และ Dividend yield ปี 2566 – 67 สูงราว 4.2% - 5.1%
- **GABLE** (เป้า IAA Consensus 8.9 บาท) 1) ประเมินแนวรับ 5.0 บาท / แนวต้าน 5.10 – 5.25 บาท กรณี Break ผ่านกรอบแนวต้านนี้ได้ มีโอกาสฟื้นตัวขึ้นทดสอบแนวต้านถัดไป +/- 5.6 บาท (Stop loss 4.86 บาท) 2) ประเมินรับ Sentiment บวกจากนโยบายด้านเศรษฐกิจดิจิทัลของรัฐบาลใหม่ (เริ่มที่นโยบาย “เงินดิจิทัล”) โดยคาดอุปสงค์ด้านงานบริการ IT solution จะเพิ่มขึ้น โดยเฉพาะกลุ่มลูกค้าองค์กรที่ต้องปรับตัวรับมือกับ Digital transformation และเพิ่มโอกาสหารายได้ผ่านช่องทางดิจิทัล 3) ราคาหุ้นที่ปรับตัวลงมาตั้งแต่ IPO ล่าสุดราคาหุ้นเริ่มฟื้นตัว แต่ Forward PE ยังต่ำเพียง 11.1 เท่า และ Dividend yield 4.4% ขณะที่คาดแนวโน้มกำไร 2H > 1H และ Earnings momentum จะเป็นบวกได้ต่อเนื่องในปีหน้า (Consensus คาดกำไรปี 2567 โต +21%)
- **AOT*** (เป้าพื้นฐาน 86 บาท) 1) ประเมินแนวรับ 72.75 บาท / แนวต้าน 74.0 – 75.5 บาท กรณี Break ผ่านกรอบแนวต้านนี้ได้ มีโอกาสฟื้นตัวขึ้นทดสอบแนวต้านถัดไป +/- 76.5 บาท (Stop loss 71.5 บาท) 2) ประเมินรับ Sentiment บวกจากมาตรการกระตุ้นการท่องเที่ยวจากภาครัฐฯ โดยประเด็นข่าวบวกล่าสุดคือ การเตรียมเว้นวีซ่า จีน+อินเดีย 3) ฝ่ายวิจัยประเมินผลการดำเนินงานเริ่ม Turnaround แล้ว และคาดจะกลับมาเติบโตต่อเนื่องในปีหน้า เป็น 2.7 หมื่นล้านบาท และ Forward PE ปีหน้าจะลดลงเหลือเพียงราว +/-38 เท่า (จาก +/-73 เท่าในปีนี้)

หุ้นมีข่าว

(+) **AMATA*** สปินออฟลูกเข้าตลาด.ปีหน้า ลั่นครึ่งหลังโอนที่ดินทุ่ง ตุนแบ็กถือ 7,991 ล้านบาท (ข่าวหุ้น) AMATA* เตรียมส่งบริษัทลูก “อมตะ สแตรทเทจิก โฮลดิ้ง 1” หรือ Spin Co. เข้าจดทะเบียนในตลาดหลักทรัพย์ฯ ปีหน้า เพื่อระดมทุนขยายธุรกิจ ขณะที่ครึ่งปีหลังคาดยอดโอนที่ดินเพิ่มขึ้น หลังตุนแบ็กถือครองรั่วรายได้ 7,991 ล้านบาท

<https://www.kgiworld.co.th>

หมายเหตุ: 1. *บริษัทอาจเป็นผู้ถือครองสำคัญแสดงสิทธิอนุพันธ์บนหลักทรัพย์นี้ / 2. เป้าพื้นฐาน หมายถึง ราคาเป้าหมายเชิงพื้นฐาน (Forecasted 12M Target price) ที่อ้างอิงจากบทวิเคราะห์ที่จัดขึ้นตามข้อมูลล่าสุดของฝ่ายวิจัย / 3. เป้า Consensus หมายถึง ค่าเฉลี่ยของราคาเป้าหมายเชิงพื้นฐานที่จัดทำโดย Bloomberg consensus หรือ IAA Consensus

Disclaimer

บริษัทหลักทรัพย์ เคจีไอ (ประเทศไทย) จำกัด (มหาชน) (“บริษัท”) มิได้ให้การรับรองใดๆ ถึงความถูกต้องและแท้จริงของข้อมูลในเอกสารนี้ (“ข้อมูล”) ดังนั้นไม่ว่าจะด้วยเหตุใดก็ตาม บริษัทฯ ขอรับผิดชอบต่อความเสียหายในรายได้ หรือผลประโยชน์ใดๆ ทั้งทางตรงและทางอ้อมที่เกิดขึ้นจากการใช้ ข้อมูล และข้อมูลนี้มิได้จัดทำขึ้นเพื่อเป็นการชักชวนหรือชี้แนะให้ซื้อขายหลักทรัพย์ใดๆ ทั้งนี้ข้อมูลถูกจัดทำขึ้นจากแหล่งข้อมูลที่เป็นปัจจุบันและ บริษัทฯ สนับสนุนสิทธิในการแก้ไขข้อความใดๆ ในเอกสารนี้โดยมิต้องออกกล่าวอ้างหน้า

31 สิงหาคม 2566

(+) SPALI* **ลุ้นกระตุ่นอสังหา** **ดูแนวราบ 10 โครงการ (ทันสมัย)** SPALI จับตารัฐบาลใหม่เดินหน้าเศรษฐกิจ ชี "นายกฯ เศรษฐา" เข้าใจธุรกิจอสังหาเป็นอย่างดี วางแผนไตรมาส 3/2566 เปิดตัวโครงการแนวราบใหม่ 10 โครงการ มูลค่ารวมกว่า 9.65 พันล้านบาท หนุนยอดขายใหม่โตตามเป้า 3.6 หมื่นล้านบาท อวดแบ็กล็อกหนา 1.98 หมื่นล้านบาท รองรับเติบโตรายได้ปี 2566 รว 3.6 หมื่นล้านบาท

(+) **เกาหลียกทัพ** **ดูคู่ทางปักธง อุตชีวในไทย (ไทยโพสต์)** บีไอเอแยกกลุ่มนักลงทุนเกาหลีได้ยกทัพหาหรือดูคู่ทางลงทุนอีวี ระบุความสนใจจากไทยเป็นผู้นำในด้านอุตสาหกรรมยานยนต์ของภูมิภาค พร้อมมีชีพหลายเชนครบวงจร

(+) BIZ **เซ็นขายเครื่องฉายรังสี TPOLY** **คว้งงานใหม่ 205 ล. (ทันสมัย)** BIZ คว่ำสัญญาขายเครื่องฉายรังสี มูลค่า 370.8 ล้านบาท ดันแบ็กล็อกทะลัก 920 ล้านบาท ครึ่งปีหลังลุยประมูลงานใหม่ ทั้งโรงพยาบาลภาครัฐ-เอกชน มูลค่าอีกประมาณ 800 ล้านบาท หนุนรายได้ปีเติบโตเข้าเป้า 10% ด้าน TPOLY คว้งงานโรงพยาบาลกรุงเทพ เชียงใหม่ เฟส 2 เดิมพอริต มูลค่า 205 ล้านบาท

หุ้นที่เคยแนะนำก่อนหน้า

- BCH* (เป้าพื้นฐาน 23 บาท) แนะนำ "Let profit run" (Trailing stop 19.2 บาท)
- DOHOME* (เป้าพื้นฐาน 8.5 บาท) แนวรับ 11.2 บาท / แนวต้าน 11.7 - 11.9 บาท (Trailing stop 10.9 บาท)
- AAV* (เป้าพื้นฐาน 3.7 บาท) แนวรับ 2.86 บาท / แนวต้าน 2.96 - 3.10 บาท (Trailing stop 2.84 บาท)
- SFLEX (เป้าพื้นฐาน 6.8 บาท) แนวรับ 4.10 บาท / แนวต้าน 4.26 - 4.36 บาท (Stop loss 4.10 บาท)
- TOP* (เป้าพื้นฐาน 62 บาท) แนวรับ 52.5 บาท / แนวต้าน 54 - 55 บาท (Stop loss 51 บาท)
- MENA (เป้าพื้นฐาน 3.3 บาท) แนวรับ 1.93 บาท / แนวต้าน 2.10 - 2.16 บาท (Stop loss 1.89 บาท)
- M* (เป้าพื้นฐาน 52 บาท) แนวรับ 48 บาท / แนวต้าน 49.5 - 51.0 บาท (Stop loss 47.25 บาท)
- SPALI* (เป้าพื้นฐาน 24.6 บาท) แนวรับ 21.4 บาท / แนวต้าน 21.8 - 22.2 บาท (Stop loss 20.9 บาท)
- MINT* (เป้าพื้นฐาน 43 บาท) แนวรับ 33.25 บาท / แนวต้าน 34.0 - 35.5 บาท (Stop loss 32.5 บาท)
- PLANB* (เป้าพื้นฐาน 10.7 บาท) แนวรับ 9.20 บาท / แนวต้าน 9.45 - 9.65 บาท (Stop loss 9.05 บาท)

Report ตามปัจจัยพื้นฐานวันนี้

- **กลุ่มธนาคารพาณิชย์** **น้ำหนักลงทุน "เท่ากับตลาดฯ"** ฝ่ายวิจัยฯปรับลดน้ำหนักหุ้นกลุ่มธนาคารเป็น "เท่ากับตลาดฯ" (จาก "มากกว่าตลาดฯ") สะท้อนถึงแนวโน้มดอกเบี้ยที่ใกล้ถึงจุดสูงสุดแล้ว และความเสี่ยง NPL เกิดใหม่ยังสูง หนุนเด่นเลือกเพียง BBL* ตัวเดียว
- **กลุ่มนิคมฯ** **น้ำหนักลงทุน "เท่ากับตลาดฯ"** ฝ่ายวิจัยฯประเมินการลงทุนในประเทศยังขยายตัว โดยเฉพาะจากการลงทุนต่างชาติ ซึ่งจะหนุนยอดขายที่ดินนิคมฯ อย่างไรก็ดีฝ่ายวิจัยฯยังคงน้ำหนักลงทุนไว้ตามเดิม และคงคำแนะนำ "ถือ" ทั้งหุ้น AMATA* และ WHA* ... วันนี้ขอปรับทวิเคราะห์หุ้น AMATA* ปรับไปใช้เป้าหมายปีหน้าที่ 27 บาท (เดิม 22.5 บาท)

<https://www.kgieworld.co.th>

หมายเหตุ: 1. *บริษัทอาจเป็นผู้ถือใบสำคัญแสดงสิทธิอนุพันธ์บนหลักทรัพย์นี้ / 2. เป้าพื้นฐาน หมายถึง ราคาเป้าหมายเชิงพื้นฐาน (Forecasted 12M Target price) ที่อ้างอิงจากบทวิเคราะห์ปัจจัยพื้นฐานฉบับล่าสุดของฝ่ายวิจัยฯ / 3. เป้า Consensus หมายถึง ค่าเฉลี่ยของราคาเป้าหมายเชิงพื้นฐานที่จัดทำโดย Bloomberg consensus หรือ IAA Consensus

Disclaimer

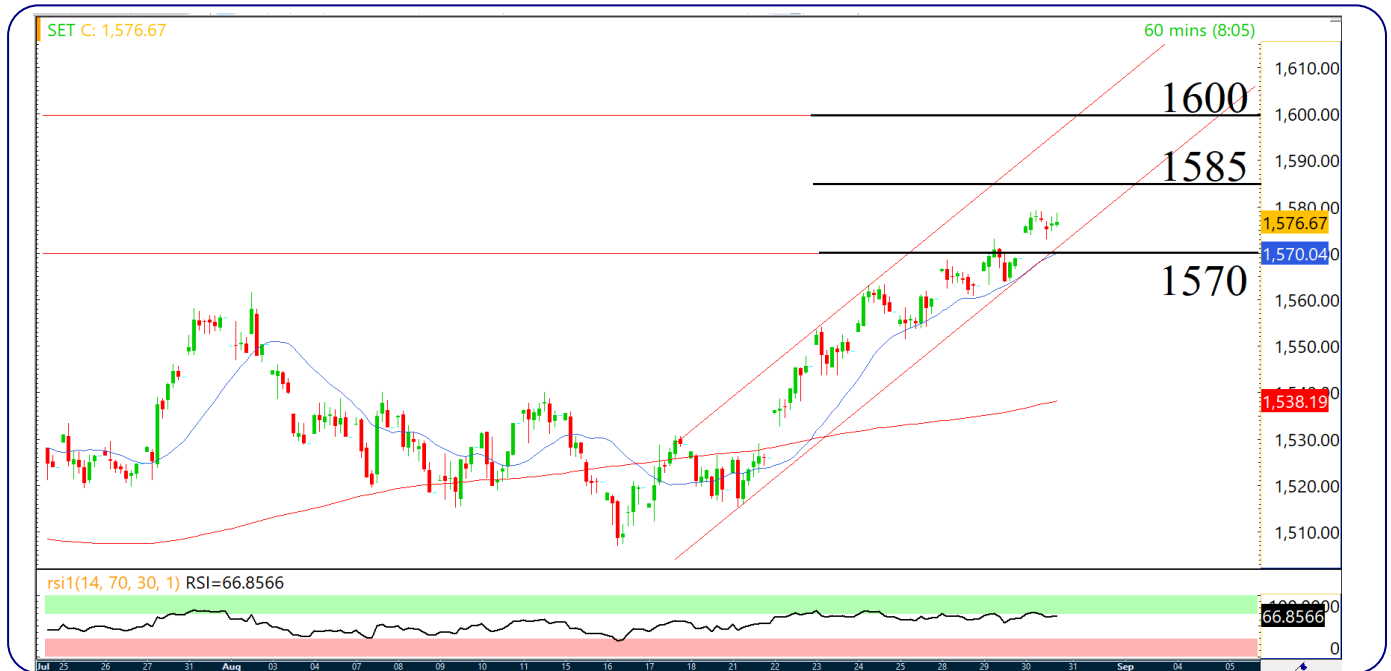
บริษัทหลักทรัพย์ เคจีไอ (ประเทศไทย) จำกัด (มหาชน) ("บริษัท") มิได้ให้การรับรองใดๆ ถึงความถูกต้องและแท้จริงของข้อมูลในเอกสารนี้ ("ข้อมูล") ดังนั้นไม่ว่าจะด้วยเหตุใดก็ตาม บริษัทไม่ขอรับผิดชอบต่อความเสียหายในรายได้ หรือผลประโยชน์ใดๆ ทั้งทางตรงและทางอ้อมที่เกิดขึ้นจากการใช้ ข้อมูล และข้อมูลนี้มิได้จัดทำขึ้นเพื่อเป็นการชักชวนหรือชี้แนะให้ซื้อขายหลักทรัพย์ใดๆ ทั้งนี้ข้อมูลจัดทำขึ้นจากแหล่งข้อมูลที่เป็นปัจจุบันและ บริษัทสงวนสิทธิในการแก้ไขข้อความใดๆ ในเอกสารนี้โดยมิต้องบอกกล่าวล่วงหน้า

มุมมอง SET Index (Morning Session 31-August-23)

ฤกษ์พงษ์ ภาพาน CMT®

โทร 66.2658.8888 คอ 8843

อีเมล kritspong@kgi.co.th



SET Index: แนว Sideway Up ในกรอบ 1570-1600

SET Index: ปิด 1576.67, +7.86 จุด, +0.50%, มูลค่าการซื้อขาย 6.21 หมื่นล้านบาท

SET Index เมื่อวานนี้: ดัชนีปรับตัวขึ้น โดยมีแรงซื้อเด่นหุ้นกลุ่มสื่อสาร ไฟแนนซ์ โรงพยาบาล และอิเล็กทรอนิกส์

SET Index เข้าวันนี้: แนว Sideway Up ในกรอบ 1570-1600 เนื่องจากเมื่อวานนี้ช่วงเช้าดัชนีเปิด Gap ขึ้น และแนว Sideway Up ขึ้นผ่านแนวต้านบริเวณ 1576+/- โดยขึ้นไปทำ High ที่ 1579 ระยะสั้นพิจารณาการแกว่งตัวในกรอบ Uptrend Channel หากดัชนีย่อตัวไม่หลุดแนวรับกรอบล่างบริเวณ มองว่าดัชนีจะยังคงรักษาการแกว่งขึ้นในกรอบดังกล่าว โดยมีแนวต้านถัดไปบริเวณ 1585 หรือ 1600

กรณีผิดพลาด: หากดัชนีอ่อนตัวหลุดแนวรับกรอบล่างบริเวณ 1570 ดัชนีจะเสียโมเมนตัมการแกว่งขึ้นในกรอบ Uptrend และจะกลับมามีแนวโน้มแกว่งในกรอบ 1550-1570

แนวรับ 1560 / 1570

แนวต้าน 1585 / 1600

กลยุทธ์การลงทุน

มีหุ้น: จังหวะ Rebound เป็นโอกาสขายทำกำไรที่แนวต้าน 1585 หรือ 1600

ไม่มีหุ้น: หากดัชนีอ่อนตัวไม่หลุดแนวรับบริเวณ 1570 อาจใช้จังหวะซื้อ เพื่อเก็งกำไรภายในวันไปที่แนวต้าน 1585 หรือ 1600

Disclaimer

บริษัทหลักทรัพย์ เคจีไอ (ประเทศไทย) จำกัด (มหาชน) (“บริษัท”) มิได้ให้การรับรองใดๆ ถึงความถูกต้องและแท้จริงของข้อมูลในเอกสารนี้ (“ข้อมูล”) ดังนั้นไม่ว่าจะด้วยเหตุใดก็ตาม บริษัทไม่ขอรับผิดชอบต่อความเสียหายในรายได้ หรือผลประโยชน์ใดๆ ทั้งทางตรงและทางอ้อมที่เกิดขึ้นจากการใช้ ข้อมูล และข้อมูลนี้มิได้จัดทำขึ้นเพื่อเป็นการชักชวนหรือชี้แนะให้ซื้อขายหลักทรัพย์ใดๆ ทั้งนี้ ข้อมูลถูกจัดทำขึ้นจากแหล่งข้อมูลที่เป็นปัจจุบันและ บริษัทสงวนสิทธิในการแก้ไขข้อผิดพลาดใดๆ ในเอกสารนี้โดยมีผลย้อนหลังนับจากวันที่จัดทำขึ้น ปัจจุบัน บริษัทกระทำการในฐานะผู้ออกหลักทรัพย์และที่ปรึกษาทางการเงินของโบสถ์ผู้แสดงสิทธิอนุพันธ์บนหุ้นสามัญของ บตท.

หุ้นเด่นทางเทคนิค

กลยุทธ์ฟงส์ ปาทานCMT®
โทร 66.2658.8888 คอ 8843
อีเมล kritsapongp@kgi.co.th



KLINIQ

แนวรับ 37.50-39.00

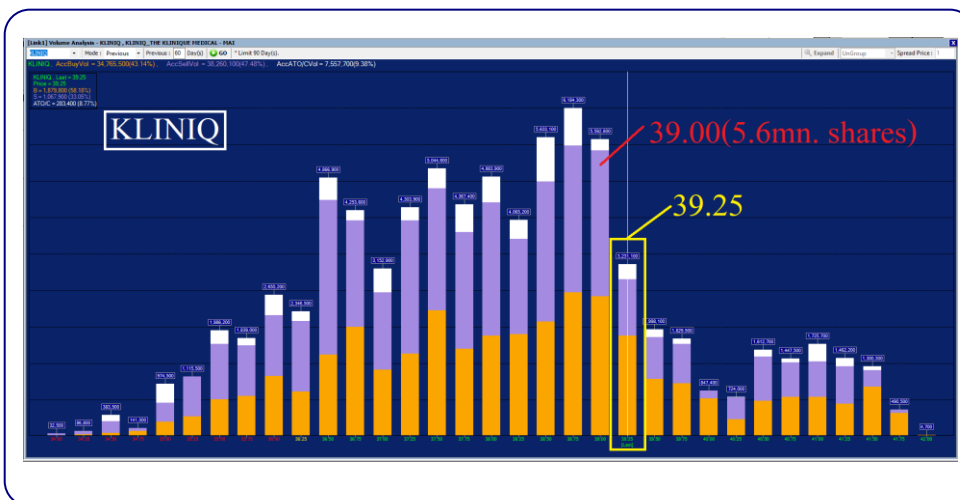
แนวต้าน 40.00 / 41.50

ตัดขาดทุน 37.00

KLINIQ กราฟรายวัน

ราคา Break ครอบคลุมเหลี่ยมด้วยปริมาณการซื้อขายที่หนาแน่น ประกอบกับเกิดสัญญาณบวจากเส้น MACD ที่ยังคงอยู่เหนือเส้น Signal มองว่าน่าเก็งกำไรในระยะสั้น เพื่อคาดหวังการปรับตัวขึ้น

Volume Analysis



ที่ราคาเปิด 39.25 มองว่าน่าซื้อเพราะราคาได้ผ่านแนวต้านที่ 39.00 ซึ่งมีปริมาณการซื้อขายประมาณ 5.6 ล้านหุ้น โดยหลังจากนั้นแนวต้าน ปริมาณการซื้อขายลดลงเหลือเฉลี่ยประมาณ 1.6 ล้านหุ้นต่อแท่งถือว่าแนวต้านปริมาณการซื้อขายลดลงไปกว่า 71% จึงคาดว่าราคาจะปรับตัวขึ้นค่อนข้างง่าย

กลยุทธ์การลงทุน

คำแนะนำ: ซื้อเก็งกำไรที่แนวรับ 37.50-39.00 คาดหวังการขึ้นทดสอบแนวต้านระยะสั้นที่ 40.00 หรือ 41.50 ตัดขาดทุนเมื่อหลุด 37.00

<https://www.kgieworld.co.th>

หมายเหตุ: 1. *บริษัทอาจเป็นผู้ถือใบอนุญาตสำคัญแสดงสิทธิอนุพันธ์บนหลักทรัพย์นี้ / 2. เป้าพื้นฐาน หมายถึง ราคาเป้าหมายเชิงพื้นฐาน (Forecasted 12M Target price) ที่อ้างอิงจากบทวิเคราะห์ที่ปัจจัยพื้นฐานฉบับล่าสุดของฝ่ายวิจัย / 3. เป้า Consensus หมายถึง ค่าเฉลี่ยของราคาเป้าหมายเชิงพื้นฐานที่จัดทำโดย Bloomberg consensus หรือ IAA Consensus

Disclaimer

บริษัทหลักทรัพย์ เคจีไอ (ประเทศไทย) จำกัด (มหาชน) ("บริษัท") มิได้ให้การรับรองใดๆ ถึงความถูกต้องและแท้จริงของข้อมูลในเอกสารนี้ ("ข้อมูล") ดังนั้นไม่ว่าจะด้วยเหตุใดก็ตาม บริษัทไม่ขอรับผิดชอบต่อความเสียหายในรายได้ หรือผลประโยชน์ใดๆ ทั้งทางตรงและทางอ้อมที่เกิดขึ้นจากการใช้ ข้อมูล และข้อมูลนี้มีได้จัดทำขึ้นเพื่อเป็นการชักชวนหรือชี้แนะให้ซื้อขายหลักทรัพย์ใดๆ ทั้งนี้ข้อมูลถูกจัดทำขึ้นจากแหล่งข้อมูลที่เป็นปัจจุบันและ บริษัทสงวนสิทธิในการแก้ไขข้อความใดๆ ในเอกสารนี้โดยมิต้องออกกล่าวอ้างหน้า

หุ้นเด่นทางเทคนิค

กลยุทธ์ฟงส์ ปาทานCMT®

โทร 66.2658.8888 ต่อ 8843

อีเมล krisapongp@kgi.co.th

แนวโน้มราคา



BEC*

แนวรับ 8.70-9.00

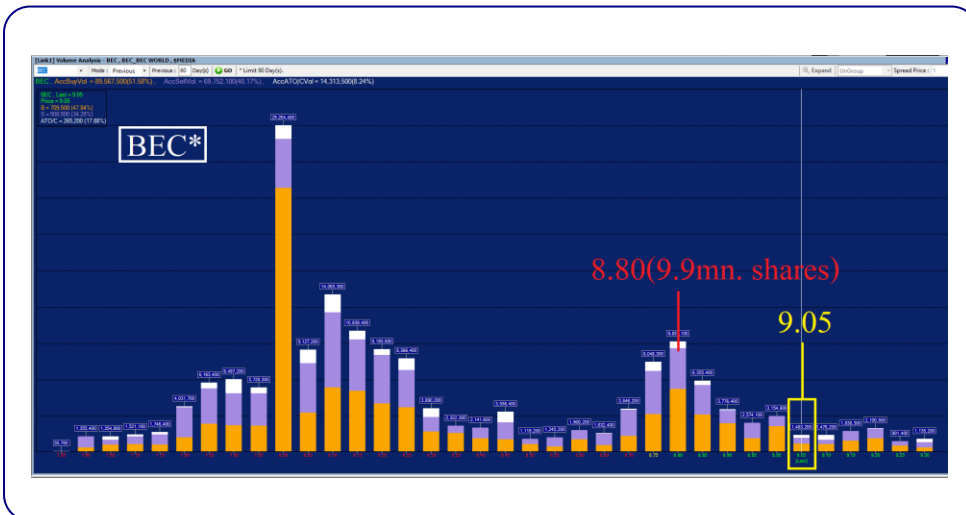
แนวต้าน 9.25 / 9.50

ตัดขาดทุน 8.60

BEC* กราฟรายวัน

ราคา Break เส้นกด Downtrend ด้วยปริมาณซื้อขายที่หนาแน่น ทำให้แนวโน้มเริ่มกลับเป็นขาขึ้นรอบใหม่ ประกอบกับเกิดสัญญาณบวกจากเส้น MACD ที่ยังคงอยู่เหนือเส้น Signal มองว่าน่าเก็งกำไรในระยะสั้น เพื่อคาดหวังการปรับตัวขึ้น

Volume Analysis



ที่ราคาเปิด 9.05 มองว่าน่าซื้อเพราะราคาได้ผ่านแนวต้านที่ 8.80 ซึ่งมีปริมาณการซื้อขายประมาณ 9.9 ล้านหุ้น โดยหลังจากนั้นแนวต้าน ปริมาณการซื้อขายลดลงเหลือเฉลี่ยประมาณ 2 ล้านหุ้นต่อแท่งถือว่าแนวต้านปริมาณการซื้อขายลดไปกว่า 80% จึงคาดว่าราคาจะปรับตัวขึ้นต่อได้ง่าย

กลยุทธ์การลงทุน

คำแนะนำ: ซื้อเก็งกำไรที่แนวรับ 8.70-9.00 คาดหวังการขึ้นทดสอบแนวต้านระยะสั้นที่ 9.25 หรือ 9.50 ตัดขาดทุนเมื่อหลุด 8.60

<https://www.kgieworld.co.th>

หมายเหตุ: 1. *บริษัทอาจเป็นผู้ถือครองหุ้นสำคัญแสดงสิทธิออกพันธบัตรหลักทรัพย์ / 2. เป้าพื้นฐาน หมายถึง ราคาเป้าหมายเชิงพื้นฐาน (Forecasted 12M Target price) ที่อ้างอิงจากบทวิเคราะห์ที่ปัจจัยพื้นฐานฉบับล่าสุดของฝ่ายวิจัย / 3. เป้า Consensus หมายถึง ค่าเฉลี่ยของราคาเป้าหมายเชิงพื้นฐานที่จัดทำโดย Bloomberg consensus หรือ IAA Consensus

Disclaimer

บริษัทหลักทรัพย์ เคจีไอ (ประเทศไทย) จำกัด (มหาชน) ("บริษัท") มิได้ให้การรับรองใดๆ ถึงความถูกต้องและแท้จริงของข้อมูลในเอกสารนี้ ("ข้อมูล") ดังนั้นไม่ว่าจะด้วยเหตุใดก็ตาม บริษัทไม่ขอรับผิดชอบต่อความเสียหายในรายได้ หรือผลประโยชน์ใดๆ ทั้งทางตรงและทางอ้อมที่เกิดขึ้นจากการใช้ ข้อมูล และข้อมูลนี้มีได้จัดทำขึ้นเพื่อเป็นการชักชวนหรือชี้แนะให้ซื้อขายหลักทรัพย์ใดๆ ทั้งนี้ข้อมูลถูกจัดทำขึ้นจากแหล่งข้อมูลที่เป็นปัจจุบันและ บริษัทสงวนสิทธิในการแก้ไขข้อความใดๆ ในเอกสารนี้โดยมิต้องออกกล่าวอ้างหน้า

กลยุทธ์หุ้นที่เคยแนะนำ

กลยุทธ์ฟังกส์ ปาทานCMT®
โทร 66.2658.8888 คอ 8843
อีเมล krittapongp@kgi.co.th

ชื่อหุ้น	คำแนะนำ	ราคาต้นทุน	แนวรับ	แนวต้าน	Stop Loss	Trailing Stop	วันที่แนะนำ
GLOBAL*	ถือ	18.80	18.00-18.60	19.30/20.00	17.70		30-Aug-23
TLI*	ถือ	11.80	11.20-11.60	12.30/13.00	11.10		30-Aug-23
AOT*	ถือ	73.00	71.00-73.00	75.00/77.00	70.00		30-Aug-23
SISB	ถือ	36.00	36.00	38.00/40.00		36.00	29-Aug-23
EPG*	ถือ	6.85	6.85	7.20/7.40		6.90	29-Aug-23
BTG	ถือ	24.60	24.60	26.00/28.00		25.00	29-Aug-23
SJWD*	ถือ	15.00	14.60-14.80	15.50/16.00	14.40		28-Aug-23
FORTH*	ถือ	35.00	35.00	36.50/38.50		35.00	28-Aug-23
SAWAD*	ถือ	50.25	50.25	51.50/53.00		50.25	28-Aug-23
SNNP	ถือ	22.00	22.00	22.80/23.50		22.00	25-Aug-23
ITC	ถือ	19.00	19.00	21.50/22.00		20.70	24-Aug-23
NSL	ถือ	21.90	21.90	24.50/25.00		23.60	24-Aug-23

หมายเหตุ

- กลยุทธ์หุ้นที่เคยแนะนำ คือ การติดตามคำแนะนำหุ้นเด่นทางเทคนิคที่เคยแนะนำในช่วง 5 วันที่ผ่านมา
- คำแนะนำ แบ่งเป็น 3 แบบคือ “ถือ” หมายถึง ถือหุ้นหรือคงสถานะตามเดิม, “ขายทำกำไร” หมายถึง ขายที่ราคา Trailing Stop หรือแนวต้านที่ 2, “ตัดขาดทุน” หมายถึง ขายที่ราคา Stop Loss
- ราคาต้นทุนคือ ราคาเปิดของหุ้นในวันที่แนะนำ ซึ่งเป็นเพียงราคาสมมติเพื่ออ้างอิงคำแนะนำหุ้นตัวนั้น ๆ ทั้งนี้ไม่ได้เป็นการแนะนำให้ซื้อหุ้นที่ราคาเปิดแต่อย่างใด
- หุ้นจะถูกนำออกจากตาราง 2 กรณี ดังนี้) ปรับตัวถึงแนวต้านที่ 2 หรือ Trailing หรือ Stop Loss อย่างไม่อย่างหนึ่ง ii) อยู่ในตารางเกิน 5 วันทำการ
- Trailing Stop คือ จุดของราคาที่ใช่เป็นจุดขายทำกำไรหรือขายเพื่อรักษาดำเนิน ส่วนมากจะถูกกำหนดเมื่อราคาปรับตัวขึ้นจากราคาต้นทุน
- หุ้นและคำแนะนำในตารางด้านบนเป็นเพียงแนวทางการลงทุนเท่านั้น โดยมีได้รับรองผลตอบแทนจากการลงทุนแต่อย่างใด

<https://www.kgiworld.co.th>

หมายเหตุ: 1. *บริษัทอาจเป็นผู้ถือครองหุ้นสำคัญแสดงสิทธิของหุ้นพื้นฐานหลักที่ถือหุ้นนี้ / 2. เป้าพื้นฐาน หมายถึง ราคาเป้าหมายเชิงพื้นฐาน (Forecasted 12M Target price) ที่อ้างอิงจากบทวิเคราะห์ปัจจัยพื้นฐานฉบับล่าสุดของฝ่ายวิจัย / 3. เป้า Consensus หมายถึง ค่าเฉลี่ยของราคาเป้าหมายเชิงพื้นฐานที่จัดทำโดย Bloomberg consensus หรือ IAA Consensus

Disclaimer

บริษัทหลักทรัพย์ เคจีไอ (ประเทศไทย) จำกัด (มหาชน) (“บริษัท”) มิได้ให้การรับรองใดๆ ถึงความถูกต้องและแท้จริงของข้อมูลในเอกสารนี้ (“ข้อมูล”) ดังนั้นไม่ว่าจะด้วยเหตุใดก็ตาม บริษัทไม่ขอรับผิดชอบต่อความเสียหายในรายได้ หรือผลประโยชน์ใดๆ ทั้งทางตรงและทางอ้อมที่เกิดขึ้นจากการใช้ ข้อมูล และข้อมูลนี้มีได้จัดทำขึ้นเพื่อเป็นการชักชวนหรือแนะนำให้ซื้อขายหลักทรัพย์ใดๆ ทั้งนี้ข้อมูลถูกจัดทำขึ้นจากแหล่งข้อมูลที่เป็นปัจจุบันและ บริษัทสงวนสิทธิในการแก้ไขข้อความใดๆ ในเอกสารนี้โดยมิต้องออกกล่าวอ้างหน้า

รายงานเอ็นวีดีอาร์ (NVDR) ประจำวัน
จำนวนหุ้นเพิ่มขึ้นสูงสุด 20 อันดับ

ชื่อหุ้น	ราคา (บาท)	จำนวนหุ้นที่ถือ (ล้านหุ้น)		เอ็นวีดีอาร์เปลี่ยนแปลง		
		29 ส.ค. 66	30 ส.ค. 66	(พันหุ้น)	มูลค่า (ล้านบาท)	(%)
TTB	1.74	6,060.09	6,192.87	132,779.6	231.38	2.2
BDMS	28.50	1,931.16	1,959.16	27,995.2	797.47	1.4
AWC	4.42	1,278.26	1,299.88	21,617.6	95.14	1.7
SIRI	1.97	1,704.33	1,724.50	20,172.3	39.68	1.2
GTV	0.22	1,040.55	1,060.29	19,739.6	4.34	1.9
RABBIT	0.91	370.48	383.16	12,682.4	11.54	3.4
AKS	0.01	1,142.57	1,153.26	10,690.8	0.21	0.9
TWZ	0.05	527.73	538.28	10,550.0	0.53	2.0
PSG	1.04	3,233.52	3,242.81	9,284.6	9.72	0.3
PTT	35.50	1,176.70	1,184.87	8,170.8	291.16	0.7
SC	4.60	71.53	78.36	6,829.6	31.11	9.5
BCH	19.80	203.61	208.76	5,151.2	101.58	2.5
GUNKUL	3.68	540.51	545.17	4,661.8	17.15	0.9
SABUY	8.25	24.53	29.06	4,530.5	36.49	18.5
NCAP	4.14	25.84	30.35	4,510.4	18.42	17.5
JCKH	0.06	131.56	135.43	3,865.2	0.20	2.9
TRUE	7.00	3,109.14	3,112.88	3,738.5	26.15	0.1
PTTGC	37.75	247.72	251.38	3,661.0	137.93	1.5
AS	12.40	17.61	21.24	3,628.5	43.57	20.6
VGI	2.90	382.95	386.55	3,599.5	10.42	0.9

มูลค่าเพิ่มขึ้นสูงสุด 20 อันดับ

ชื่อหุ้น	ราคา (บาท)	จำนวนหุ้นที่ถือ (ล้านหุ้น)		เอ็นวีดีอาร์เปลี่ยนแปลง		
		29 ส.ค. 66	30 ส.ค. 66	(พันหุ้น)	มูลค่า (ล้านบาท)	(%)
BDMS	28.50	1,931.16	1,959.16	27,995.2	797.47	1.4
ADVANC	217.00	211.92	213.64	1,723.0	373.70	0.8
PTT	35.50	1,176.70	1,184.87	8,170.8	291.16	0.7
TTB	1.74	6,060.09	6,192.87	132,779.6	231.38	2.2
KBANK	131.50	337.09	338.62	1,526.8	200.10	0.5
PTTGC	37.75	247.72	251.38	3,661.0	137.93	1.5
BCH	19.80	203.61	208.76	5,151.2	101.58	2.5
AWC	4.42	1,278.26	1,299.88	21,617.6	95.14	1.7
MINT	33.50	607.82	610.63	2,811.0	94.42	0.5
SAWAD	50.50	128.39	130.12	1,731.5	88.59	1.3
BH	257.00	127.58	127.92	335.4	86.27	0.3
GPSC	54.00	72.95	74.37	1,419.1	76.69	1.9
IVL	28.75	448.86	451.48	2,622.8	75.43	0.6
TISCO	103.50	86.48	87.02	540.9	55.76	0.6
DELTA	109.50	366.68	367.13	450.4	49.32	0.1
CBG	85.50	35.55	36.10	542.9	46.77	1.5
SCC	315.00	108.67	108.82	143.3	45.33	0.1
SCB	117.00	208.78	209.16	384.6	45.16	0.2
AS	12.40	17.61	21.24	3,628.5	43.57	20.6
MTC	41.25	176.16	177.20	1,039.9	43.36	0.6

ที่มา: ตลาดหลักทรัพย์ฯ และ เคจี ไอ (ประเทศไทย)

หมายเหตุ: ข้อมูลผลของการสะสมอาจมีการเปลี่ยนแปลงได้ภายหลังการปรับปรุงโดยตลาดหลักทรัพย์ฯ

จำนวนหุ้นลดลงสูงสุด 20 อันดับ

ชื่อหุ้น	ราคา (บาท)	จำนวนหุ้นที่ถือ (ล้านหุ้น)		เอ็นวีดีอาร์เปลี่ยนแปลง		
		29 ส.ค. 66	30 ส.ค. 66	(พันหุ้น)	มูลค่า (ล้านบาท)	(%)
B	0.06	882.44	822.07	(60,367.2)	(4.23)	(6.8)
LH	8.35	1,948.88	1,913.13	(35,746.9)	(297.77)	(1.8)
CHG	3.20	546.71	534.40	(12,310.3)	(39.07)	(2.3)
SPRC	9.40	287.12	278.13	(8,981.7)	(84.25)	(3.1)
KTB	19.60	1,223.84	1,217.41	(6,434.1)	(124.97)	(0.5)
BEM	8.85	983.99	978.13	(5,856.9)	(51.55)	(0.6)
BAM	12.10	77.69	72.12	(5,576.5)	(67.16)	(7.2)
TU	14.50	314.32	309.84	(4,485.5)	(65.00)	(1.4)
SHR	2.98	175.43	171.00	(4,431.9)	(13.09)	(2.5)
TAKUNI	1.84	27.41	23.20	(4,204.7)	(7.84)	(15.3)
TOP	53.00	280.21	276.61	(3,606.5)	(191.12)	(1.3)
TGPRO	0.20	35.00	32.11	(2,886.7)	(0.57)	(8.2)
CPF	20.90	515.19	512.64	(2,552.5)	(53.49)	(0.5)
TH	1.81	13.24	10.91	(2,327.1)	(4.06)	(17.6)
STEC	11.90	50.01	47.78	(2,221.9)	(26.50)	(4.4)
AOT	73.25	668.51	666.47	(2,033.3)	(148.51)	(0.3)
XPG	1.42	178.23	176.34	(1,895.1)	(2.68)	(1.1)
BYD	9.45	38.61	36.83	(1,784.6)	(16.36)	(4.6)
RATCH	36.00	120.49	118.71	(1,777.5)	(63.91)	(1.5)
AAI	4.18	26.29	24.63	(1,666.2)	(6.56)	(6.3)

มูลค่าลดลงสูงสุด 20 อันดับ

ชื่อหุ้น	ราคา (บาท)	จำนวนหุ้นที่ถือ (ล้านหุ้น)		เอ็นวีดีอาร์เปลี่ยนแปลง		
		29 ส.ค. 66	30 ส.ค. 66	(พันหุ้น)	มูลค่า (ล้านบาท)	(%)
LH	8.35	1,948.88	1,913.13	(35,746.9)	(297.77)	(1.8)
TOP	53.00	280.21	276.61	(3,606.5)	(191.12)	(1.3)
BBL	171.00	460.93	459.95	(977.6)	(166.59)	(0.2)
AOT	73.25	668.51	666.47	(2,033.3)	(148.51)	(0.3)
KTB	19.60	1,223.84	1,217.41	(6,434.1)	(124.97)	(0.5)
PTTEP	163.00	341.31	340.69	(612.7)	(99.50)	(0.2)
SPRC	9.40	287.12	278.13	(8,981.7)	(84.25)	(3.1)
EA	64.50	336.11	334.87	(1,237.2)	(79.63)	(0.4)
BAM	12.10	77.69	72.12	(5,576.5)	(67.16)	(7.2)
TU	14.50	314.32	309.84	(4,485.5)	(65.00)	(1.4)
RATCH	36.00	120.49	118.71	(1,777.5)	(63.91)	(1.5)
CPF	20.90	515.19	512.64	(2,552.5)	(53.49)	(0.5)
BEM	8.85	983.99	978.13	(5,856.9)	(51.55)	(0.6)
CRC	40.75	224.16	222.91	(1,248.9)	(51.11)	(0.6)
SISB	36.50	45.28	43.90	(1,381.1)	(50.35)	(3.1)
CHG	3.20	546.71	534.40	(12,310.3)	(39.07)	(2.3)
INTUCH	72.50	188.59	188.12	(464.6)	(33.68)	(0.2)
KCE	51.25	52.72	52.13	(591.2)	(30.24)	(1.1)
SAPPE	98.50	21.00	20.71	(285.2)	(27.84)	(1.4)
GULF	48.75	416.49	415.93	(561.7)	(27.46)	(0.1)

<https://www.kgieworld.co.th>

หมายเหตุ: 1. *บริษัทอาจเป็นผู้ถือครองสำคัญแสดงสิทธิอนุพันธ์บนหลักทรัพย์นี้ / 2. เป้าพื้นฐาน หมายถึง ราคาเป้าหมายเชิงพื้นฐาน (Forecasted 12M Target price) ที่อ้างอิงจากบทวิเคราะห์ที่ปัจจัยพื้นฐานฉบับล่าสุดของฝ่ายวิจัยฯ / 3. เป้า Consensus หมายถึง ค่าเฉลี่ยของราคาเป้าหมายเชิงพื้นฐานที่จัดทำโดย Bloomberg consensus หรือ IAA Consensus

Disclaimer

บริษัทหลักทรัพย์ เคจีไอ (ประเทศไทย) จำกัด (มหาชน) ("บริษัท") มิได้ให้การรับรองใดๆ ถึงความถูกต้องและแท้จริงของข้อมูลในเอกสารนี้ ("ข้อมูล") ดังนั้นไม่ว่าจะด้วยเหตุใดก็ตาม บริษัทฯ ไม่ขอรับผิดชอบต่อความเสียหายในรายได้ หรือผลประโยชน์ใดๆ ทั้งทางตรงและทางอ้อมที่เกิดขึ้นจากการใช้ข้อมูล และข้อมูลนี้มิได้จัดทำขึ้นเพื่อเป็นการชักชวนหรือแนะนำให้ซื้อขายหลักทรัพย์ใดๆ ทั้งนี้ข้อมูลถูกจัดทำขึ้นจากแหล่งข้อมูลที่เป็นปัจจุบันและ บริษัทฯ สงวนสิทธิในการแก้ไขข้อความใดๆ ในเอกสารนี้โดยมิได้ออกกล่าวล่วงหน้า

รายงานหุ้นที่ถูกสั่งห้ามจำหน่าย (Silent Period) (เรียงตามวันที่สิ้นสุด)

ชื่อหุ้น	ระยะเวลาห้ามจำหน่าย		จำนวนหุ้น (ล้านหุ้น)	ร้อยละของ ทุนชำระแล้ว	ทุนชำระแล้ว (ล้านบาท)	จำนวนหุ้นห้ามจำหน่ายคงเหลือ (ล้านหุ้น)				วันแรกในแต่ละช่วงที่สามารถจำหน่ายหุ้นได้				จำนวนหุ้นที่พ้นการห้ามจำหน่ายแต่ละช่วง (ล้านหุ้น)			
	วันเริ่มต้น	วันสิ้นสุด				6M	12M	18M	24M	6M	12M	18M	24M	6M	12M	18M	24M
BBGI	17 มี.ค. 65	16 มี.ค. 66	795.00	54.98	1,446.00	795.00	596.25	Free	Free	16 ก.ย. 65	16 มี.ค. 66	16 ก.ย. 66	16 มี.ค. 67	198.75	596.25	-	-
JDF	7 เม.ย. 65	6 เม.ย. 66	330.00	55.00	600.00	330.00	247.50	Free	Free	6 ต.ค. 65	6 เม.ย. 66	6 ต.ค. 66	6 เม.ย. 67	82.50	247.50	-	-
CEYE	29 เม.ย. 65	28 เม.ย. 66	148.00	54.81	270.00	148.00	111.00	Free	Free	28 ต.ค. 65	28 เม.ย. 66	28 ต.ค. 66	28 เม.ย. 67	37.00	111.00	-	-
BIS	5 พ.ค. 65	4 พ.ค. 66	172.00	54.78	314.00	172.00	129.00	Free	Free	4 พ.ย. 65	4 พ.ค. 66	4 พ.ย. 66	4 พ.ค. 67	43.00	129.00	-	-
KCC	5 พ.ค. 65	4 พ.ค. 66	341.00	55.00	620.00	341.00	255.75	Free	Free	4 พ.ย. 65	4 พ.ค. 66	4 พ.ย. 66	4 พ.ค. 67	85.25	255.75	-	-
FTI	19 พ.ค. 65	18 พ.ค. 66	247.00	54.89	450.00	247.00	185.25	Free	Free	18 พ.ย. 65	18 พ.ค. 66	18 พ.ย. 66	18 พ.ค. 67	61.75	185.25	-	-
PLUS	20 พ.ค. 65	19 พ.ค. 66	368.00	54.93	670.00	368.00	276.00	Free	Free	19 พ.ย. 65	19 พ.ค. 66	19 พ.ย. 66	19 พ.ค. 67	92.00	276.00	-	-
STP	14 มิ.ย. 65	13 มิ.ย. 66	55.00	55.00	100.00	55.00	41.25	Free	Free	13 ธ.ค. 65	13 มิ.ย. 66	13 ธ.ค. 66	13 มิ.ย. 67	13.75	41.25	-	-
TEKA	15 มิ.ย. 65	14 มิ.ย. 66	165.00	55.00	300.00	165.00	123.75	Free	Free	14 ธ.ค. 65	14 มิ.ย. 66	14 ธ.ค. 66	14 มิ.ย. 67	41.25	123.75	-	-
BLESS	7 ก.ค. 65	6 ก.ค. 66	440.00	55.00	800.00	440.00	330.00	Free	Free	6 ม.ค. 66	6 ก.ค. 66	6 ม.ค. 67	6 ก.ค. 67	110.00	330.00	-	-
TLI	25 ก.ค. 65	24 ก.ค. 66	6,297.00	55.00	11,450.00	6,297.00	4,722.75	Free	Free	24 ม.ค. 66	24 ก.ค. 66	24 ม.ค. 67	24 ก.ค. 67	1,574.25	4,722.75	-	-
CHIC	27 ก.ค. 65	26 ก.ค. 66	748.00	55.00	1,360.00	748.00	561.00	Free	Free	26 ม.ค. 66	26 ก.ค. 66	26 ม.ค. 67	26 ก.ค. 67	187.00	561.00	-	-
YONG	2 ส.ค. 65	1 ส.ค. 66	374.00	55.00	680.00	374.00	280.50	Free	Free	1 ก.พ. 66	1 ส.ค. 66	1 ก.พ. 67	1 ส.ค. 67	93.50	280.50	-	-
TGE	19 ส.ค. 65	18 ส.ค. 66	1,210.00	55.00	2,200.00	1,210.00	907.50	Free	Free	18 ก.พ. 66	18 ส.ค. 66	18 ก.พ. 67	18 ส.ค. 67	302.50	907.50	-	-
CH	12 ก.ย. 65	11 ก.ย. 66	440.00	55.00	800.00	440.00	330.00	Free	Free	11 มี.ค. 66	11 ก.ย. 66	11 มี.ค. 67	11 ก.ย. 67	110.00	330.00	-	-
TEGH	30 ก.ย. 65	29 ก.ย. 66	594.00	55.00	1,080.00	594.00	445.50	Free	Free	29 มี.ค. 66	29 ก.ย. 66	29 มี.ค. 67	29 ก.ย. 67	148.50	445.50	-	-
2ACS	3 ต.ค. 65	2 ต.ค. 66	236.00	54.88	430.00	236.00	177.00	Free	Free	2 เม.ย. 66	2 ต.ค. 66	2 เม.ย. 67	2 ต.ค. 67	59.00	177.00	-	-
AMARC	19 ต.ค. 65	18 ต.ค. 66	231.00	55.00	420.00	231.00	173.25	Free	Free	18 เม.ย. 66	18 ต.ค. 66	18 เม.ย. 67	18 ต.ค. 67	57.75	173.25	-	-
PCC	21 ต.ค. 65	20 ต.ค. 66	674.00	54.98	1,226.00	674.00	505.50	Free	Free	20 เม.ย. 66	20 ต.ค. 66	20 เม.ย. 67	20 ต.ค. 67	168.50	505.50	-	-
ITNS	25 ต.ค. 65	24 ต.ค. 66	121.00	55.00	220.00	121.00	90.75	Free	Free	24 เม.ย. 66	24 ต.ค. 66	24 เม.ย. 67	24 ต.ค. 67	30.25	90.75	-	-
AAI	1 พ.ย. 65	31 ต.ค. 66	1,168.00	54.96	2,125.00	1,168.00	876.00	Free	Free	30 เม.ย. 66	31 ต.ค. 66	30 เม.ย. 67	31 ต.ค. 67	292.00	876.00	-	-
BTG	2 พ.ย. 65	1 พ.ย. 66	1,064.00	55.02	1,934.00	1,064.00	798.00	Free	Free	1 พ.ค. 66	1 พ.ย. 66	1 พ.ค. 67	1 พ.ย. 67	266.00	798.00	-	-
KLINIQ	7 พ.ย. 65	6 พ.ย. 66	121.00	55.00	220.00	121.00	90.75	Free	Free	6 พ.ค. 66	6 พ.ย. 66	6 พ.ค. 67	6 พ.ย. 67	30.25	90.75	-	-
POLY	16 พ.ย. 65	15 พ.ย. 66	247.00	54.89	450.00	247.00	185.25	Free	Free	15 พ.ค. 66	15 พ.ย. 66	15 พ.ค. 67	15 พ.ย. 67	61.75	185.25	-	-
KJL	22 พ.ย. 65	21 พ.ย. 66	63.00	54.31	116.00	63.00	47.25	Free	Free	21 พ.ค. 66	21 พ.ย. 66	21 พ.ค. 67	21 พ.ย. 67	15.75	47.25	-	-
AURA	29 พ.ย. 65	28 พ.ย. 66	733.00	54.95	1,334.00	733.00	549.75	Free	Free	28 พ.ค. 66	28 พ.ย. 66	28 พ.ค. 67	28 พ.ย. 67	183.25	549.75	-	-
PRI	30 พ.ย. 65	29 พ.ย. 66	176.00	55.00	320.00	176.00	132.00	Free	Free	29 พ.ค. 66	29 พ.ย. 66	29 พ.ค. 67	29 พ.ย. 67	44.00	132.00	-	-
MTW	6 ธ.ค. 65	5 ธ.ค. 66	185.00	54.90	337.00	185.00	138.75	Free	Free	5 มิ.ย. 66	5 ธ.ค. 66	5 มิ.ย. 67	5 ธ.ค. 67	46.25	138.75	-	-
UBA	7 ธ.ค. 65	6 ธ.ค. 66	330.00	55.00	600.00	330.00	247.50	Free	Free	6 มิ.ย. 66	6 ธ.ค. 66	6 มิ.ย. 67	6 ธ.ค. 67	82.50	247.50	-	-
ITC	9 ธ.ค. 65	8 ธ.ค. 66	1,650.00	55.00	3,000.00	1,650.00	1,237.50	Free	Free	8 มิ.ย. 66	8 ธ.ค. 66	8 มิ.ย. 67	8 ธ.ค. 67	412.50	1,237.50	-	-
SGC	13 ธ.ค. 65	12 ธ.ค. 66	1,798.00	54.98	3,270.00	1,798.00	1,348.50	Free	Free	12 มิ.ย. 66	12 ธ.ค. 66	12 มิ.ย. 67	12 ธ.ค. 67	449.50	1,348.50	-	-
DTCENT	15 ธ.ค. 65	14 ธ.ค. 66	662.00	54.94	1,205.00	662.00	496.50	Free	Free	14 มิ.ย. 66	14 ธ.ค. 66	14 มิ.ย. 67	14 ธ.ค. 67	165.50	496.50	-	-
SM	20 ธ.ค. 65	19 ธ.ค. 66	605.00	55.00	1,100.00	605.00	453.75	Free	Free	19 มิ.ย. 66	19 ธ.ค. 66	19 มิ.ย. 67	19 ธ.ค. 67	151.25	453.75	-	-
WARRIX	21 ธ.ค. 65	20 ธ.ค. 66	330.00	55.00	600.00	330.00	247.50	Free	Free	20 มิ.ย. 66	20 ธ.ค. 66	20 มิ.ย. 67	20 ธ.ค. 67	82.50	247.50	-	-
MOSHI	22 ธ.ค. 65	21 ธ.ค. 66	165.00	55.00	300.00	165.00	123.75	Free	Free	21 มิ.ย. 66	21 ธ.ค. 66	21 มิ.ย. 67	21 ธ.ค. 67	41.25	123.75	-	-
KTMS	23 ธ.ค. 65	22 ธ.ค. 66	165.00	55.00	300.00	165.00	123.75	Free	Free	22 มิ.ย. 66	22 ธ.ค. 66	22 มิ.ย. 67	22 ธ.ค. 67	41.25	123.75	-	-
SAF	19 ม.ค. 66	18 ม.ค. 67	165.00	55.00	300.00	165.00	123.75	Free	Free	18 ก.ค. 66	18 ม.ค. 67	18 ก.ค. 67	18 ม.ค. 68	41.25	123.75	-	-
MASTER	25 ม.ค. 66	24 ม.ค. 67	132.00	55.00	240.00	132.00	99.00	Free	Free	24 ก.ค. 66	24 ม.ค. 67	24 ก.ค. 67	24 ม.ค. 68	33.00	99.00	-	-
SVR	8 ก.พ. 66	7 ก.พ. 67	280.00	54.90	510.00	280.00	210.00	Free	Free	7 ส.ค. 66	7 ก.พ. 67	7 ส.ค. 67	7 ก.พ. 68	70.00	210.00	-	-
NTSC	9 ก.พ. 66	8 ก.พ. 67	55.00	55.00	100.00	55.00	41.25	Free	Free	8 ส.ค. 66	8 ก.พ. 67	8 ส.ค. 67	8 ก.พ. 68	13.75	41.25	-	-
MEB	14 ก.พ. 66	13 ก.พ. 67	165.00	55.00	300.00	165.00	123.75	Free	Free	13 ส.ค. 66	13 ก.พ. 67	13 ส.ค. 67	13 ก.พ. 68	41.25	123.75	-	-
PQS	15 ก.พ. 66	14 ก.พ. 67	368.00	54.93	670.00	368.00	276.00	Free	Free	14 ส.ค. 66	14 ก.พ. 67	14 ส.ค. 67	14 ก.พ. 68	92.00	276.00	-	-
BVG	17 ก.พ. 66	16 ก.พ. 67	247.00	54.89	450.00	247.00	185.25	Free	Free	16 ส.ค. 66	16 ก.พ. 67	16 ส.ค. 67	16 ก.พ. 68	61.75	185.25	-	-

ที่มา: ตลาดหลักทรัพย์ฯ และ เคจีไอ (ประเทศไทย)

<https://www.kgieworld.co.th>

หมายเหตุ: 1. *บริษัทอาจเป็นผู้ถือครองหุ้นสำคัญแสดงสิทธิของหุ้นที่บริษัทถือหุ้นนี้ / 2. เป้าพื้นฐาน หมายถึง ราคาเป้าหมายเชิงพื้นฐาน (Forecasted 12M Target price) ที่อ้างอิงจากบทวิเคราะห์ที่ปัจจัยพื้นฐานฉบับล่าสุดของฝ่ายวิจัย / 3. เป้า Consensus หมายถึง ค่าเฉลี่ยของราคาเป้าหมายเชิงพื้นฐานที่จัดทำโดย Bloomberg consensus หรือ IAA Consensus

Disclaimer

บริษัทหลักทรัพย์ เคจีไอ (ประเทศไทย) จำกัด (มหาชน) ("บริษัท") มิได้ให้การรับรองใดๆ ถึงความถูกต้องและแท้จริงของข้อมูลในเอกสารนี้ ("ข้อมูล") ดังนั้นไม่ว่าจะด้วยเหตุใดก็ตาม บริษัทไม่ขอรับผิดชอบต่อความเสียหายในรายได้ หรือผลประโยชน์ใดๆ ทั้งทางตรงและทางอ้อมที่เกิดขึ้นจากการใช้ ข้อมูล และข้อมูลนี้มิได้จัดทำขึ้นเพื่อการชักชวนหรือชี้แนะให้ซื้อขายหลักทรัพย์ใดๆ ทั้งนี้ข้อมูลถูกจัดทำขึ้นจากแหล่งข้อมูลที่เป็นปัจจุบันและ บริษัทสงวนสิทธิในการแก้ไขข้อความใดๆ ในเอกสารนี้โดยมิได้ออกกล่าวล่วงหน้า

รายงานการเปลี่ยนแปลงการถือครองหลักทรัพย์ของผู้บริหาร (Change of Management Holdings)

ชื่อบริษัท	ชื่อผู้บริหาร	ความสัมพันธ์*	ประเภท	จำนวน (หุ้น)				ราคา (บาท)
				ซื้อ	ขาย	รับโอน	โอนออก	
BE8	นาย วศิน ศรีศุกรี	ผู้รายงาน	หุ้นสามัญ		65,000			45.79
	นาย วศิน ศรีศุกรี	ผู้รายงาน	ใบสำคัญฯ		12,000			8.40
BOFFICE	นางสาว สโรชา มีนสุข	ผู้รายงาน	หน่วยทรัสต์	12,000				6.35
BTNC	นาย ปณิธาน ปวโรฬารวิทยา	ผู้รายงาน	หุ้นสามัญ		1,500			40.33
	นาย ปณิธาน ปวโรฬารวิทยา	ผู้รายงาน	หุ้นสามัญ		1,100			38.41
CH	นาย สรกฤษ รอดทิม	ผู้รายงาน	หุ้นสามัญ		100,000			2.60
	นาย สรกฤษ รอดทิม	ผู้รายงาน	หุ้นสามัญ		100,000			2.60
CIVIL	นาย อนุวัช เลิศชัยวรกุล	ผู้รายงาน	หุ้นสามัญ		10,000			2.20
CPT	นาย นพดล วิเชียรเกื้อ	ผู้รายงาน	หุ้นสามัญ		100,000			0.75
DUSIT	นางสาว ปิยพร พรหมเชษฐ์	ผู้รายงาน	หุ้นสามัญ		2,000			10.90
ERW	นาย นวรัตน์ ธรรมสุวรรณ	ผู้รายงาน	หุ้นสามัญ		100,000			5.65
GREEN	พลตำรวจตรี สหัสชัย อินทรสุข	ผู้รายงาน	หุ้นสามัญ		100,000			1.01
	พลตำรวจตรี สหัสชัย อินทรสุข	ผู้รายงาน	หุ้นสามัญ		100,000			1.00
	พลตำรวจตรี สหัสชัย อินทรสุข	ผู้รายงาน	หุ้นสามัญ	30,000				0.85
JR	นาย จรัญ วิวัฒน์เจษฎาวุฒิ	ผู้รายงาน	หุ้นสามัญ	130,300				5.52
MICRO	นาย ปรีดา ไอรรมณีรัตน์	ผู้รายงาน	หุ้นสามัญ		100,000			3.22
	นาย ปรีดา ไอรรมณีรัตน์	ผู้รายงาน	หุ้นสามัญ		50,000			3.19
PSG	นาย ชัยยศ จิรวรรกุล	ผู้รายงาน	หุ้นสามัญ		250,000			1.05
	นาย ชัยยศ จิรวรรกุล	ผู้รายงาน	หุ้นสามัญ		250,000			1.05
SABUY	นาย วรานนท์ คงปฏิมากร	ผู้รายงาน	หุ้นสามัญ		41,700			7.95
SSP	นาย ธนวรรณ โกรพิสิทธิ์กุล	ผู้รายงาน	หุ้นสามัญ	11,000				7.10
	นาย ธนวรรณ โกรพิสิทธิ์กุล	ผู้รายงาน	หุ้นสามัญ	7,600				7.05
STC	นาย สุรสิทธิ์ ชัยตระกูลทอง	ผู้รายงาน	หุ้นสามัญ	50,000				0.69
TMILL	นาย ปรีชา อรรถวิภาน์	ผู้รายงาน	หุ้นสามัญ	100,000				3.94
TSTE	นาย ประภาส ชุตินาครินทร์	ผู้รายงาน	หุ้นสามัญ	1,300				9.35

ที่มา: เว็บไซต์ ก.ล.ด.

หมายเหตุ: * กรณีที่บริษัทมีผู้บริหารเป็นคู่สมรสกัน ถ้ามีการซื้อขายหลักทรัพย์ คู่สมรสทั้ง 2 คน จะมีหน้าที่ต้องรายงาน ซึ่งจะทำให้เกิดการแสดงผลการเข้าซื้อซ้ำซ้อนกัน เช่น นาย A และนาง B เป็นคู่สมรสกันและเป็นผู้บริหารของ บมจ. AB ทั้งคู่ ถ้านาย A ซื้อหุ้น AB 1 รายการ การแสดงผลจะเป็น 2 รายการดังนี้ รายการที่ 1 นาย A ผู้จัดทำ ซื้อหุ้น รายการที่ 2 นาง B คู่สมรส ซื้อหุ้น จึงขอให้ใช้ข้อมูลด้วยความระมัดระวัง

<https://www.kgieworld.co.th>

หมายเหตุ: 1. *บริษัทอาจเป็นผู้ถือครองใบสำคัญแสดงสิทธิอนุพันธ์บนหลักทรัพย์นี้ / 2. เป้าพื้นฐาน หมายถึง ราคาเป้าหมายเชิงพื้นฐาน (Forecasted 12M Target price) ที่อ้างอิงจากทวิเคราะห์ปัจจัยพื้นฐานฉบับล่าสุดของฝ่ายวิจัยฯ / 3. เป้า Consensus หมายถึง ค่าเฉลี่ยของราคาเป้าหมายเชิงพื้นฐานที่จัดทำโดย Bloomberg consensus หรือ IAA Consensus

Disclaimer

บริษัทหลักทรัพย์ เคจีไอ (ประเทศไทย) จำกัด (มหาชน) ("บริษัท") มิได้ให้การรับรองใดๆ ถึงความถูกต้องและแท้จริงของข้อมูลในเอกสารนี้ ("ข้อมูล") ดังนั้นไม่ว่าจะด้วยเหตุใดก็ตาม บริษัทไม่ขอรับผิดชอบต่อความเสียหายในรายได้ หรือผลประโยชน์ใดๆ ทั้งทางตรงและทางอ้อมที่เกิดขึ้นจากการใช้ ข้อมูล และข้อมูลนี้มิได้จัดทำขึ้นเพื่อการชักชวนหรือชี้แนะให้ซื้อขายหลักทรัพย์ใดๆ ทั้งนี้ข้อมูลถูกจัดทำขึ้นจากแหล่งข้อมูลที่เป็นปัจจุบันและ บริษัทสงวนสิทธิในการแก้ไขข้อความใดๆ ในเอกสารนี้โดยมิต้องออกกล่าวอ้างหน้า

ปฏิทินหุ้น

จันทร์	อังคาร	พุธ	พฤหัสบดี	ศุกร์
28 ส.ค. 66	29 ส.ค. 66	30 ส.ค. 66	31 ส.ค. 66	1 ก.ย. 66
BGRIM XD @ 0.18 บาท HUMAN XD @ 0.08 บาท LALIN XD @ 0.27 บาท PCSGH XD @ 0.2 บาท TQM XD @ 0.5 บาท จ่าย 8 ก.ย. 66 SIRI XD @ 0.1 บาท จ่าย 11 ก.ย. 66 ASP XD @ 0.08 บาท CK XD @ 0.15 บาท FTI XD @ 0.03 บาท PRI XD @ 0.394 บาท SABINA XD @ 0.66 บาท จ่าย 12 ก.ย. 66 IVL XD @ 0.25 บาท ORI XD @ 0.16 บาท TTCL XD @ 0.1 บาท จ่าย 13 ก.ย. 66 AYUD XD @ 0.9 บาท BLC XD @ 0.03 บาท GVREIT XD @ 0.2015 บาท FTE XD @ 0.07 บาท KISS XD @ 0.06 บาท จ่าย 14 ก.ย. 66 BLA XD @ 0.28 บาท TGPRO-W3 ขึ้น SP เพื่อใช้สิทธิครั้งสุดท้าย ตั้งแต่ 28 ส.ค. - 20 ก.ย. 66 เข้าเทรด SET วันแรก BYD13C2401A KTB13C2401A NEX13C2401A BANPU01C2402A BCH01P2402X BCPG01C2402A CBG01C2401X, CBG01P2401X COM701C2401A DELTA01C2401A EA01C2401A, EA01P2401X ERW01C2402A FORTH01C2401A GULF01P2402X JMART01C2401A JMT01C2401A KCE01P2401X KTB01C2402A SAWAD01P2401X STECO1C2401X JMT19C2401A KTB19C2401A NEX19C2401A	FORTH XD @ 0.25 บาท FPI XD @ 0.06 บาท LPH XD @ 0.03 บาท จ่าย 8 ก.ย. 66 AH XD @ 0.7 บาท PROSPECT XD @ 0.22 บาท จ่าย 11 ก.ย. 66 CCET XD @ 0.04 บาท จ่าย 12 ก.ย. 66 BMSCITH XD @ 0.25 บาท FUTUREPF XD @ 0.2049 บาท KLINIQ XD @ 0.55 บาท TOA XD @ 0.33 บาท จ่าย 14 ก.ย. 66 MASTER XD @ 0.011111111111 บาท MASTER XD @ 10:1 หุ้น จ่าย 16 ต.ค. 66 เข้าเทรด SET วันแรก JMART13P2401B JMT13C2401A SET5013P2312C CBG41C2401A DJI41C2312C EA41C2401A MINT41C2401A TU41C2401A JMART19P2401A KCE19P2401A SPRC19C2401A TISCO19C2402A CBG16C2312A เพิ่มทุน HEALTH เข้าเทรด 1,700,000 หุ้น	SSTRT XD @ 0.20 บาท จ่าย 12 ก.ย. 66 KCAR XD @ 0.26 บาท LUXF XD @ 0.33 บาท จ่าย 13 ก.ย. 66 HTECH XD @ 0.025 บาท จ่าย 14 ก.ย. 66 เข้าเทรด SET วันแรก PSP AAV13C2401A AOT13P2401A BEM13C2401A EA13C2401A BYDCOM28C2401A HKEX28C2401A HSI28C2312A, HSI28P2312A HSI28P2311B PINGAN28C2401A SET5027P2403T, SET5027P2403T SET5027P2312B TASCO19C2401A เพิ่มทุน GCAP เข้าเทรด 6,775,067 หุ้น เพิ่มทุน SDC เข้าเทรด 88,888,888 หุ้น	BCH XD @ 0.1 บาท XO XD @ 0.358 บาท จ่าย 14 ก.ย. 66 MINT XD @ 0.25 บาท ONEE XD @ 0.05 บาท จ่าย 15 ก.ย. 66 BKKCP XD @ 0.16 บาท MIPF XD @ 0.37 บาท จ่าย 19 ก.ย. 66 เข้าเทรด SET วันแรก KUN-W2 ADVANC13P2401A AWC13P2401A BTS13C2402A THANI13C2401A BDMS06C2402A CENTEL06C2401A ERW06C2402A HANA06C2401A JMART06C2312B MINT06C2402A TTB06C2401A SET5019P2312C MTC41C2401A SAWAD41C2401A SCB41C2401A SCGP41C2401A TIDLOR41C2401A เพิ่มทุน CHO เข้าเทรด 34,722,200 หุ้น เพิ่มทุน GCAP เข้าเทรด 2,339,181 หุ้น	RATCH XD @ 0.80 บาท จ่าย 15 ก.ย. 66 EGATIF XD @ 0.0531 บาท KBSPIF XD @ 0.2310 บาท TFFIF XD @ 0.1009 บาท TTLPF XD @ 0.4410 บาท จ่าย 19 ก.ย. 66 TIF1 XD @ 0.1250 บาท จ่าย 20 ก.ย. 66
BCPG XD @ 0.10 บาท DRT XD @ 0.26 บาท จ่าย 15 ก.ย. 66 PB XD @ 0.86 บาท จ่าย 19 ก.ย. 66 LANNA XD @ 1.10 บาท MNIT XD @ 0.025 บาท MNIT2 XD @ 0.17 บาท MNRF XD @ 0.1 บาท จ่าย 20 ก.ย. 66 HPF XD @ 0.11 บาท M-II XD @ 0.155 บาท M-STOR XD @ 0.1 บาท จ่าย 21 ก.ย. 66	MJLF XD @ 0.1270 บาท MST XD @ 0.37 บาท จ่าย 20 ก.ย. 66 GAHREIT XD @ 0.30 บาท GROREIT XD @ 0.29 บาท TTW XD @ 0.30 บาท จ่าย 21 ก.ย. 66	BCP XD @ 0.50 บาท จ่าย 19 ก.ย. 66 GPSC XD @ 0.3 บาท จ่าย 20 ก.ย. 66 BAY XD @ 0.40 บาท KKP XD @ 1.25 บาท จ่าย 21 ก.ย. 66 BBL XD @ 2 บาท OR XD @ 0.25 บาท TISCO XD @ 2 บาท จ่าย 22 ก.ย. 66 ตลาดหลักทรัพย์ฯ เปิดถอนหุ้น OISHI ขึ้น SP เพื่อใช้สิทธิครั้งสุดท้าย BANPU-W5 CWT-W5 EVER-W4 IP-W1 ตั้งแต่ 6 - 29 ก.ย. 66	TOP XD @ 0.65 บาท จ่าย 22 ก.ย. 66	SSPF XD @ 0.1169 บาท จ่าย 22 ก.ย. 66 BPP XD @ 0.40 บาท จ่าย 25 ก.ย. 66 B XW 3:1 @ พี

<https://www.kgieworld.co.th>

หมายเหตุ: 1. *บริษัทอาจเป็นผู้ถือครองหุ้นสำคัญแสดงสิทธิออกหุ้นฉบับนำหลักทรัพย์นี้ / 2. เป้าพื้นฐาน หมายถึง ราคาเป้าหมายเชิงพื้นฐาน (Forecasted 12M Target price) ที่อ้างอิงจากบทวิเคราะห์ปัจจุบันของนักวิจัย / 3. เป้า Consensus หมายถึง ค่าเฉลี่ยของราคาเป้าหมายพื้นฐานที่จัดทำโดย Bloomberg consensus หรือ IAA Consensus

Disclaimer

บริษัทหลักทรัพย์ เคจีไอ (ประเทศไทย) จำกัด (มหาชน) ("บริษัท") มิได้ให้การรับรองใดๆ ถึงความถูกต้องและแท้จริงของข้อมูลในเอกสารนี้ ("ข้อมูล") ดังนั้นไม่ว่าจะด้วยเหตุใดก็ตาม บริษัทฯ ไม่ขอรับผิดชอบต่อความเสียหายใดๆ หรือผลประโยชน์ใดๆ ทั้งทางตรงและทางอ้อมที่เกิดขึ้นจากการใช้ข้อมูล และข้อมูลนี้มิได้จัดทำขึ้นเพื่อการชักชวนหรือแนะนำซื้อขายหลักทรัพย์ใดๆ ทั้งนี้ข้อมูลถูกจัดทำขึ้นจากแหล่งข้อมูลที่เป็นปัจจุบันและ บริษัทฯ สงวนสิทธิในการแก้ไขข้อความใดๆ ในเอกสารนี้โดยมิต้องออกกล่าวอ้างหน้า

รายงานผลสำรวจการกำกับดูแลกิจการบริษัทจดทะเบียน (CG Report)

บริษัทที่ได้คะแนนอยู่ในระดับ "ดีเลิศ (Excellent)"

ชื่อย่อ	ชื่อบริษัท	ชื่อย่อ	ชื่อบริษัท	ชื่อย่อ	ชื่อบริษัท
AAV	บริษัท เอเชีย เอวิเอชั่น	GLOBAL	บริษัท สยามโกลบอลเฮาส์	PTTGC	บริษัท พีทีที โกลบอล เคมิคอล
ADVANC	บริษัท แอดวานซ์ อินโฟร์ เซอร์วิส	GPSC	บริษัท โกลบอล เพาเวอร์ ซินเนอร์ยี	PYLON	บริษัท พylon
AMA	บริษัท อามา มาวีน	GULF	บริษัท กัฟพี เซ็นเนอร์ยี ดีเวลลอปเม้นท์	QH	บริษัท ควอลิตี้เฮาส์
AMATA	บริษัท อมตะ คอร์ปอเรชั่น	HANA	บริษัท ฮานา โมโครอิเล็กทรอนิกส์	RATCH	บริษัท ราช กรุ๊ป
ANAN	บริษัท อนันดา ดีเวลลอปเม้นท์	HMPRO	บริษัท โฮม โปรดักส์ เซ็นเตอร์	RS	บริษัท อาร์เอส
AOT	บริษัท ท่าอากาศยานไทย	INTUCH	บริษัท อินทวิ โฮลดิ้งส์	SAT	บริษัท สมบูรณ์ เอ็ดดูเทนส์ เทคโนโลยี
AP	บริษัท เอพี (ไทยแลนด์)	IRPC	บริษัท ไออาร์พีซี	SCB	ธนาคารไทยพาณิชย์
BAFS	บริษัท บริการเชื้อเพลิงการบินกรุงเทพ	IVL	บริษัท อินโดรามา เวนเจอร์ส	SCC	บริษัท ปูนซิเมนต์ไทย
BANPU	บริษัท บ้านปู	KBANK	ธนาคารกรุงไทย	SCCG	บริษัท ปูนซิเมนต์นครหลวง
BBL	ธนาคารกรุงเทพ	KCE	บริษัท เคซีซี ซีเมนต์ไทย	SCGP	บริษัท เอสซีจี แพคเกจจิ้ง
BCP	บริษัท บางจาก คอร์ปอเรชั่น	KKP	ธนาคารกสิกรไทย	SEAFCCO	บริษัท ซีพีเอฟ
BCPG	บริษัท บีซีพีจี	KTB	ธนาคารกรุงไทย	SHR	บริษัท เอส โอเทล แอนด์ รีสอร์ท
BDMS	บริษัท กรุงเทพดุสิตเวชการ	KTC	บริษัท บัตรกรุงไทย	SMPK	บริษัท สหมิตรประกันภัย
BEM	บริษัท ทางด่วนและรถไฟฟ้ากรุงเทพ	LH	บริษัท แลนด์แอนด์เฮาส์	SPALI	บริษัท สุภาลัย
BGRIM	บริษัท บี.กริม เพาเวอร์	LPN	บริษัท แอล.พี.เอ็น.ดีเวลลอปเม้นท์	SPRC	บริษัท สดาร์ บี โครเดียม ทีวีโนอิง
BPP	บริษัท บ้านปู เพาเวอร์	MAJOR	บริษัท เมเจอร์ ซินีเพล็กซ์ กรุ๊ป	SUN	บริษัท ซันสวีท
BTS	บริษัท บีทีเอส กรุ๊ป โฮลดิ้งส์	MAKRO	บริษัท สยามแม็คโคร	TACC	บริษัท ที.เอ.ซี. คอนซูเมอร์
CENTEL	บริษัท โคมินเทคโทรคอมมูนิเคชัน	MBK	บริษัท เอ็ม บี เค	TCAP	บริษัท ทูมคอนเนค
CK	บริษัท ซี.เค. พาวเวอร์	MINT	บริษัท ไมเนอร์ อินเตอร์เนชั่นแนล	THCOM	บริษัท ไทยคม
CKP	บริษัท ซีเค พาวเวอร์	MTC	บริษัท เม็องไทย แคปปิตอล	TISCO	บริษัท ทีเอสไอไฟแนนเชียลกรุ๊ป
COM7	บริษัท คอมเซเว่น	OR	บริษัท อร. น้ำมันและการค้าปลีก	TOP	บริษัท ไทยออยล์
CPALL	บริษัท ซีพี ออลล์	ORI	บริษัท อริวิชั่นส์ พร็อพเพอร์ตี้	TRUE	บริษัท TRUE คอร์ปอเรชั่น
CPF	บริษัท เจริญโภคภัณฑ์อาหาร	OSP	บริษัท โอเอสพลาสมา	TTB	ธนาคารทหารไทยธนชาต
CPN	บริษัท ซีพีเอฟ ฟู้ดโปรดักส์	PLANB	บริษัท แพลน บี มีมีเดีย	VGI	บริษัท วีจีไอ
DELTA	บริษัท เดลต้า อีเลคโทรนิคส์ (ประเทศไทย)	PSH	บริษัท พญาบุศย์ โฮลดิ้ง	WHA	บริษัท ดับบลิวเอชเอ คอร์ปอเรชั่น
DTAC	บริษัท ดีแทค	PTG	บริษัท พีทีจี เอ็นเนอยี	WHAUP	บริษัท ดับบลิวเอชเอ ยูทิลิตี้ส์ แอนด์ พาวเวอร์
EGCO	บริษัท เอลีคโอ	PTT	บริษัท ปตท.	ZEN	บริษัท เซ็น คอร์ปอเรชั่น กรุ๊ป
GFPT	บริษัท ที.เอส.พี.ที.	PTTEP	บริษัท ปตท. สำรวจและผลิตปิโตรเลียม		


บริษัทที่ได้คะแนนอยู่ในระดับ "ดีมาก (Very Good)"

ชื่อย่อ	ชื่อบริษัท	ชื่อย่อ	ชื่อบริษัท	ชื่อย่อ	ชื่อบริษัท
AEONTS	บริษัท อีออน ทรัสตี (ไทยแลนด์)	JMT	บริษัท เจ เอ็ม ที เน็ทเวิร์ค เซอร์วิส	SINGER	บริษัท ซิงเกอร์ประเทศไทย
BAM	บริษัท บริหารสินทรัพย์ กรุงเทพพาณิชย์	KEX	บริษัท เคซี เอ็กสเพรส (ประเทศไทย)	SPA	บริษัท สยามแอสเตลกรุ๊ป
BCH	บริษัท บางกอก เซ็น ฮอสพิทอล	M	บริษัท เอ็มเค เรสโตรองท์ กรุ๊ป	STGT	บริษัท สตรีทเทล (ประเทศไทย)
BEC	บริษัท บีซีซี ดีเวลล์	MEGA	บริษัท เมก้า โดมิโนอินชัวร์	TFG	บริษัท ไทยฟู้ดส์ กรุ๊ป
CBG	บริษัท คาวบอยกรุ๊ป	NETBAY	บริษัท เน็ตเบย์	TKN	บริษัท ทีเอ็นเคเอ็นไอ ฟู้ดอินเวสต์เม้นท์
CHG	บริษัท โรงพยาบาลจุฬารัตน์	RBF	บริษัท อาร์ บี เอฟ บี ฟู้ด ซัพพลาย	TNP	บริษัท ธนพิริยะ
DOHOME	บริษัท ดูโฮม	SAPPE	บริษัท เซ็ปเป้	XO	บริษัท เอ็กโซติก ฟู้ด
ERW	บริษัท ดี เซาว์ธวิน กรุ๊ป	SAWAD	บริษัท สวรรค์ดี คอร์ปอเรชั่น		
ESSO	บริษัท เอสเอสไอ (ประเทศไทย)	SFT	บริษัท ซิ่งเฟลิกซ์ (ประเทศไทย)		


บริษัทที่ได้คะแนนอยู่ในระดับ "ดี (Good)"

ชื่อย่อ	ชื่อบริษัท	ชื่อย่อ	ชื่อบริษัท	ชื่อย่อ	ชื่อบริษัท
AU	บริษัท ออฟเซิร์ฟยู	HUMAN	บริษัท ฮิวแมนนิกา	SF	บริษัท สยามฟิวเจอร์ดีเวลลอปเม้นท์
BH	บริษัท โรงพยาบาลบำรุงราษฎร์	IIG	บริษัท ไอเอ็นไอ กรุ๊ป	SISB	บริษัท เอสไอเอสบี
EKH	บริษัท เอกชัยการแพทย์	LPH	บริษัท โรงพยาบาล ลาดพร้าว	TPCH	

บริษัทที่ไม่ปรากฏชื่อในรายงาน CGR

ชื่อย่อ	ชื่อบริษัท	ชื่อย่อ	ชื่อบริษัท	ชื่อย่อ	ชื่อบริษัท
GGC	บริษัท โกลบอลกรีนเคมิคอล	SMD	บริษัท เซมดีเมค	SVI	บริษัท เอสวีไอ
HENG	บริษัท เฮงลิสซิ่ง แอนด์ แคปปิตอล	STEC	บริษัท สเตค	UBE	บริษัท อูเบ โบโอ เอทานอล

ที่มา: www.thai-iod.com

Disclaimer : การเปิดเผยผลการสำรวจของสมาคมส่งเสริมสถาบันกรรมการบริษัทไทย (IOD) ในเรื่องการกำกับดูแลกิจการ (Corporate Governance) นี้ เป็นการดำเนินการตามนโยบายของสำนักงานคณะกรรมการกำกับหลักทรัพย์และตลาดหลักทรัพย์ โดยการสำรวจของ IOD เป็นการสำรวจและประเมินจากข้อมูลของบริษัทจดทะเบียนในตลาดหลักทรัพย์แห่งประเทศไทย และตลาดหลักทรัพย์ เอ็มเอไอ (MAI) ที่มีการเปิดเผยต่อสาธารณะ และเป็นข้อมูลสำหรับผู้ลงทุนทั่วไปสามารถเข้าถึงได้ ดังนั้น ผลสำรวจดังกล่าวจึงเป็นการนำเสนอในมุมมองของบุคคลภายนอก โดยไม่ได้เป็นการประเมินการปฏิบัติ และไม่ได้มีการใช้ข้อมูลภายในเพื่อการประเมิน ผลสำรวจดังกล่าวเป็นผลการสำรวจ ณ วันที่ปรากฏในรายงานการกำกับดูแลกิจการของบริษัทจดทะเบียนไทยเท่านั้น ดังนั้น ผลการสำรวจจึงอาจเปลี่ยนแปลงได้ภายหลังวันดังกล่าว หรือเมื่อข้อมูลที่เกี่ยวข้องมีการเปลี่ยนแปลง ทั้งนี้ บริษัทหลักทรัพย์ เคจีไอ (ประเทศไทย) จำกัด (มหาชน) มิได้ยืนยัน ตรวจสอบ หรือรับรองถึงความถูกต้องครบถ้วนของผลการสำรวจดังกล่าวแต่อย่างใด

“บริษัทหลักทรัพย์ เคจีไอ ประเทศไทย (จำกัด มหาชน)” เป็นผู้จัดการการจัดจำหน่ายและรับประกัน การจำหน่ายหุ้นสามัญที่ลงทุนของ บมจ. บิเจซี เฮฟวี อินดัสทรี (BJCHI), บมจ. นามจ. เทอร์มินัล (NYT), บมจ. เอไอ เอนเนอร์ยี (AIE) และ บริษัท เอส ที วี ไอ (SPVI) โดยการจัดทำเอกสารฉบับนี้เพื่อวัตถุประสงค์ในการนำเสนอข้อมูลและบทวิเคราะห์เท่านั้น การตัดสินใจลงทุนขึ้นกับดุลยพินิจของนักลงทุน ผู้ลงทุนควรพิจารณาข้อมูลเกี่ยวกับผู้จัดจำหน่ายหลักทรัพย์ก่อนที่จะมีการตัดสินใจลงทุน

บริษัทฯ ของเคพีแอมพร้อมบทความเรื่องานวิจัยที่เกี่ยวกับหลักทรัพย์ของบมจ.เอไอ เอนเนอร์ยี (AIE) เนื่องจากบริษัทฯ ได้เข้าร่วมเป็นผู้จัดจำหน่ายหลักทรัพย์ และหลักทรัพย์ของ บมจ. เอเชียน อินซูเลเตอร์ (AI) ซึ่งเป็นบริษัทที่มีความเกี่ยวข้องกับหลักทรัพย์ AIE ที่บริษัทฯ รับจัดจำหน่ายเป็นการชั่วคราว ตั้งแต่วันที่ 2 ธ.ค.2566 เป็นต้นไปจนถึงวันปิดการเสนอขายหรือวันที่จัดจำหน่ายส่วนเกินได้ครบแล้วแต่กรณี

<https://www.kgiworld.co.th>

หมายเหตุ: 1. “บริษัทอาจเป็นผู้ออกไปสำคัญแสดงสิทธิอันชอบนั้บนหลักทรัพย์นี้ / 2. เป้าพื้นฐาน หมายถึง ราคาเป้าหมายเชิงพื้นฐาน (Forecasted 12M Target price) ที่อ้างอิงจากบทวิเคราะห์ที่ออกจากรายงานฉบับล่าสุดของฝ่ายวิจัย / 3. เป้า Consensus หมายถึง ค่าเฉลี่ยของราคาเป้าหมายเชิงพื้นฐานที่จัดทำโดย Bloomberg consensus หรือ IAA Consensus

Disclaimer

บริษัทหลักทรัพย์ เคจีไอ (ประเทศไทย) จำกัด (มหาชน) (“บริษัท”) มิได้ให้การรับรองใดๆ ถึงความถูกต้องและแท้จริงของข้อมูลในเอกสารนี้ (“ข้อมูล”) ดังนั้นไม่ว่าจะด้วยเหตุใดก็ตาม บริษัทฯ ไม่ขอรับผิดชอบต่อความเสียหายในรายได้ หรือผลประโยชน์ใดๆ ทั้งทางตรงและทางอ้อมที่เกิดขึ้นจากการใช้ ข้อมูล และข้อมูลนี้มิได้จัดทำขึ้นเพื่อการชักชวนหรือชี้แนะให้ซื้อขายหลักทรัพย์ใดๆ ทั้งนี้ข้อมูลถูกจัดทขึ้นจากแหล่งข้อมูลที่เป็นปัจจุบันและ บริษัทฯ สงวนสิทธิในการแก้ไขข้อความใดๆ ในเอกสารนี้โดยมิชอบก่อกวนล่วงหน้า

รายงานผลการประเมินโครงการประเมินการพัฒนการต่อต้านการทุจริต (Anti-corruption Progress Indicator)

ระดับ 5: ขยายผลสู่ผู้ที่เกี่ยวข้อง (Extended)

ชื่อย่อ	ชื่อบริษัท	ชื่อย่อ	ชื่อบริษัท	ชื่อย่อ	ชื่อบริษัท
ADVANC	บริษัท แอดวานซ์ อินโฟร์ เซอร์วิส	GLOBAL	บริษัท สยามโกลบอลเฮาส์	QH	บริษัท ควอลิตี้เฮาส์
ANAN	บริษัท อนันดา ดีเวลลอปเม้นท์ จำกัด	GPSC	บริษัท โกลบอล เพาเวอร์ ซินเนอร์ยี จำกัด	RATCH	บริษัท ผลิตไฟฟ้าราชบุรีโฮลดิ้ง
BBL	ธนาคารกรุงเทพ	HMPRO	บริษัท โฮม โปรดักส์ เซ็นเตอร์	ROBINS	บริษัท ห้างสรรพสินค้าโรบินสัน
BCH	บริษัท บางกอก เซน ฮอสพิทอล จำกัด	IRPC	บริษัท ไออาร์พีซี	SCC	บริษัท ปูนซิเมนต์ไทย จำกัด
BDMS	บริษัท กรุงเทพดุสิตเวชการ จำกัด	KBANK	ธนาคารกรุงไทย	SIRI	บริษัท เอสเอสซี
BIGC	บริษัท บีซี ซูเปอร์เซ็นเตอร์	KCE	บริษัท เคซีอี อีเล็คโทรนิคส์	SPALI	บริษัท สุภาลัย
CK	บริษัท ซี.การช่าง	KKP	ธนาคารเกียรตินาคิน	STEC	บริษัท ซี.ไอ.ไทย เอ็นจิเนียริงแอนด์คอนสตรัคชัน จำกัด
DCC	บริษัท ไดนาสตีเซรามิก	KTB	ธนาคารกรุงไทย	TCAP	บริษัท ทุนธนชาต
DELTA	บริษัท เดลต้า อีเล็คโทรนิคส์ (ประเทศไทย)	LPH	บริษัท โรงพยาบาลลาดพร้าว จำกัด	TISCO	บริษัท ทีเอสไอไฟแนนเชียลกรุ๊ป
DRT	บริษัท กระเบื้องเคลือบดินเผาพร	PACE	บริษัท เพช ดีเวลลอปเม้นท์ คอร์ปอเรชั่น	TMT	บริษัท ต้าเหล็กไทย
EGCO	บริษัท ผลิตไฟฟ้า	PTT	บริษัท ปตท.	TOP	บริษัท ไทยออยล์
GFPT	บริษัท จีเอฟพีที	PTTGC	บริษัท พีทีที โกลบอล เคมิคอล		

ระดับ 4: ได้รับการรับรอง (Certified)

ชื่อย่อ	ชื่อบริษัท	ชื่อย่อ	ชื่อบริษัท	ชื่อย่อ	ชื่อบริษัท
AAV	บริษัท เอเชีย เอวิชั่น	ERW	บริษัท ดี เอชวี จำกัด	SAPPE	บริษัท เซ็ปเป้ จำกัด
AP	บริษัท เอเชียเนชั่นเพอริออดี ดีเวลลอปเม้นท์	GLOW	บริษัท โกลว์ พลังงาน	SAWAD	บริษัท ศรีสวัสดิ์ ทาวเวอร์ 1979 จำกัด
BA	บริษัท การบินกรุงเทพ จำกัด	GUNKUL	บริษัท กันกุลเอ็นจิเนียริง	SCB	ธนาคารไทยพาณิชย์
BANPU	บริษัท บ้านปู	ILINK	บริษัท อินเทอร์เน็ต จำกัด	SCN	บริษัท สแกน อินเตอร์ จำกัด
BCP	บริษัท บางจากปิโตรเลียม	KTC	บริษัท บัตรกรุงไทย	SEAFSCO	บริษัท ซีพีเอฟ
BH	บริษัท โรงพยาบาลบำรุงราษฎร์	LH	บริษัท แลนด์แอนด์เฮาส์	SVI	บริษัท เอสวีไอ
BJCHI	บริษัท บีเจซี เอที อินดัสทรี จำกัด	LPN	บริษัท แอล.พี.เอ็น. ดีเวลลอปเม้นท์	TASCO	บริษัท ทีบีไอเอสพี
CBG	บริษัท คาบวาทกรุ๊ป จำกัด	MAKRO	บริษัท สยามแม็คโคร	TKN	บริษัท ทีเอ็นเค อีเอชพี จำกัด
CENDEL	บริษัท เซ็นทรัลเทรดดิ้ง	MALEE	บริษัท มาเลียมพราน	TMB	ธนาคารทหารไทย
CHG	บริษัท โรงพยาบาลจุฬารัตน์ จำกัด	MINT	บริษัท ไมเนอร์ อินเตอร์เนชั่นแนล	TRT	บริษัท ทีวีไทย
CKP	บริษัท ซีเค พาวเวอร์ จำกัด	MODERN	บริษัท โมเดิร์นฟู้ดกรุ๊ป	TRUE	บริษัท ทรู คอร์ปอเรชั่น
CPF	บริษัท เจริญโภคภัณฑ์อาหาร	NOK	บริษัท สายการบินนกแอร์ จำกัด	TVO	บริษัท ทีวีเอ็มพีซี
CPN	บริษัท เซ็นทรัลพัฒนา	PTTEP	บริษัท ปตท. สำรวจและผลิตปิโตรเลียม		
DTAC	บริษัท โทีที แอ็คเซ็ส คอมมูนิเคชั่น	PYLON	บริษัท ไพลอน		

ระดับ 3: มีมาตรการป้องกัน (Established)

ชื่อย่อ	ชื่อบริษัท	ชื่อย่อ	ชื่อบริษัท	ชื่อย่อ	ชื่อบริษัท
BEM	บริษัท ทางด่วนและรถไฟฟ้ากรุงเทพ จำกัด	MTLS	บริษัท เมืองไทย ลิสซิ่ง จำกัด	SPRC	บริษัท สดาร์ ปิโตรเลียม วีพีเอ็ม
CPALL	บริษัท ซีพี ออลล์	SCI	บริษัท เอสซีไอ ซิเมนต์ จำกัด		

ไม่เปิดเผยหรือไม่มีนโยบาย

ชื่อย่อ	ชื่อบริษัท	ชื่อย่อ	ชื่อบริษัท	ชื่อย่อ	ชื่อบริษัท
AOT	บริษัท ท่าอากาศยานไทย	BPP	บริษัท บ้านปู เพาเวอร์ จำกัด	FN	บริษัท เอฟเอ็น แฟคเตอร์ เอช/เอช จำกัด
BCPG	บริษัท บีซีพีจี จำกัด	BTS	บริษัท บีทีเอส กรุ๊ป โฮลดิ้งส์	TPCH	บริษัท ทีพีซี เพาเวอร์โฮลดิ้ง จำกัด

ที่มา: www.cgthailand.org

Disclaimer: การเปิดเผยผลการประเมินดัชนีชี้วัดความคืบหน้าการป้องกันความเสี่ยงที่เกี่ยวข้องกับการทุจริตคอร์รัปชัน (Anti-Corruption Progress Indicators) ของบริษัทจดทะเบียนในตลาดหลักทรัพย์แห่งประเทศไทยจัดทำโดยสถาบันที่
เกี่ยวข้องซึ่งมีการเปิดเผยโดยสำนักงานคณะกรรมการกำกับหลักทรัพย์และตลาดหลักทรัพย์ เป็นารดาเนินการตามนโยบายและตามแผนพัฒนาความยั่งยืนสำหรับบริษัทจดทะเบียน โดยผลการประเมินดังกล่าว สถาบันที่เกี่ยวข้องอาศัย
ข้อมูลที่ได้รับจากบริษัทจดทะเบียนที่บริษัทจดทะเบียนได้ระบุในแบบแสดงข้อมูลเพื่อการประเมิน Anti-Corruption ซึ่งได้อ้างอิงข้อมูลมาจากแบบแสดงรายการข้อมูลประจำปี (แบบ 56-1) รายงานประจำปี (แบบ 56-2) หรือในเอกสารและ
หรือรายงานอื่นที่เกี่ยวข้องของบริษัทจดทะเบียนนั้น แล้วแต่กรณี ดังนั้น ผลการประเมินดังกล่าวจึงเป็นการประเมินในมุมมองของสถาบันที่เกี่ยวข้องซึ่งเป็นคนกลางภายนอก โดยมีได้เป็นการประเมินการปฏิบัติของบริษัทจดทะเบียนในตลาด
หลักทรัพย์แห่งประเทศไทย และมีได้ใช้ข้อมูลภายในเพื่อการประเมิน

เนื่องจากผลการประเมินดังกล่าวเป็นเพียงผลการประเมิน ณ วันที่ปรากฏในผลการประเมินเท่านั้น ดังนั้น ผลการประเมินจึงอาจเปลี่ยนแปลงได้ภายหลังวันดังกล่าว หรือเมื่อข้อมูลที่เกี่ยวข้องมีการเปลี่ยนแปลง ทั้งนี้ บริษัทหลักทรัพย์ เคจีไอ
(ประเทศไทย) จำกัด (มหาชน) มิได้ยืนยัน ตรวจสอบ หรือรับรองความถูกต้องครบถ้วนของผลการประเมินดังกล่าวแต่อย่างใด

<https://www.kgiworld.co.th>

หมายเหตุ: 1. *บริษัทอาจเป็นผู้ถือใบสำคัญแสดงสิทธิอนุพันธ์บนหลักทรัพย์นี้ / 2. เป้าพื้นฐาน หมายถึง ราคาเป้าหมายเชิงพื้นฐาน
(Forecasted 12M Target price) ที่อ้างอิงจากบทวิเคราะห์ที่ปัจจัยพื้นฐานฉบับล่าสุดของฝ่ายวิจัย / 3. เป้า Consensus หมายถึง ค่าเฉลี่ย
ของราคาเป้าหมายพื้นฐานที่จัดทำโดย Bloomberg consensus หรือ IAA Consensus

Disclaimer

บริษัทหลักทรัพย์ เคจีไอ (ประเทศไทย) จำกัด (มหาชน) ("บริษัท") มิได้ให้การรับรองใดๆ ถึงความถูกต้องและแท้จริงของข้อมูลในเอกสารนี้ ("ข้อมูล") ดังนั้นไม่ว่าจะด้วยเหตุใดก็ตาม บริษัทไม่ขอ
รับผิดชอบต่อความเสียหายในรายได้ หรือผลประโยชน์ใดๆ ทั้งทางตรงและทางอ้อมที่เกิดขึ้นจากการใช้ ข้อมูล และข้อมูลนี้มิได้จัดทำขึ้นเพื่อการชักชวนหรือชี้แนะให้ซื้อขายหลักทรัพย์ใดๆ ทั้งนี้ข้อมูลถูก
จัดทำขึ้นจากแหล่งข้อมูลที่เป็นปัจจุบันและ บริษัทสงวนสิทธิในการแก้ไขข้อความใดๆ ในเอกสารนี้โดยมิต้องออกกล่าวอ้างหน้า