



Set Index Data

Open	1,574.30		
High	1,579.43		
Low	1,572.82		
Closed	1,576.67		
Chg.	7.86		
%Chg.	0.50		
Value (mn)	62,164.55		
P/E(x)	21.77	Up	323
P/BV(x)	1.54	Unchanged	189
Yield (%)	2.97	Down	136
Market Cap (mn)	19,337.20		

SET 50 -100 - MAI - Futures Index

	Closed	Chg	(%)
SET 50	966.69	3.23	0.34
SET 100	2,153.99	9.72	0.45
S50_CON	967.58	4.78	0.50
MAI Index	494.72	6.18	1.26

Trading Breakdown : Daily

(Bt,m)	Buy	Sell	Net
Institution	7,804.01	5,700.45	2,103.56
Broker Port	4,057.96	4,212.22	-154.26
Foreign	29,354.76	27,378.59	1,976.17
Customer	20,940.04	24,865.51	-3,925.47

Trading Breakdown : Month to Date

(Bt,m)	Buy	Sell	Net
Institution	100,281.22	91,726.66	8,554.56
Broker Port	95,254.99	92,671.11	2,583.88
Foreign	550,530.92	559,853.18	-9,322.26
Customer	361,347.90	363,164.06	-1,816.16

World Markets Index

	Closed	Chg.	(%)
Dow Jones	34,890.24	37.57	0.11
NASDAQ	14,019.31	75.55	0.54
FTSE100	7,473.67	8.68	0.12
Nikkei	32,333.46	106.49	0.33
Hang Seng	18,482.86	-1.17	-0.01

Commodities

	Closed	Chg.	(%)
Oil: Brent	85.30	0.07	0.08
Oil: Nymex	81.57	0.06	0.07
Gold	1,945.49	3.39	0.17
ZINC	2,427.00	37.00	1.55
BDIY Index	1,094.00	-13.00	-1.17

Cash Balance

21 ส.ค. 08 ก.ย. 2566 CMO

Analysts

Apichai Raomanachai
Fundamental and Technical Analysis ID No. 002939
Tel 02-829-6999 Ext 2200
Email : apichai.ra@kfsec.co.th

Nopporn Chaykaew
Fundamental Analysis ID No. 043964
Tel 02-829-6999 Ext 2203
Email : nopporn.ch@kfsec.co.th

Nattawat Poosunthornsi
Fundamental Analysis ID No. 087077
Tel 02-829-6999 Ext 2204
Email : nattawat.po@kfsec.co.th

Market Wrap-Up

- SET วันที่ 30 ส.ค.66 ปิด +7.86 จุด อยู่ที่ 1,576.67 จุด มูลค่าการซื้อขาย 62,156 ลบ. ต่างชาติซื้อ 1,976 ลบ. สถาบันซื้อ 2,103 ลบ. พอร์ตโบรกเกอร์ 154 ลบ. NVDR มียอดซื้อสุทธิ อยู่ที่ 1,905 ลบ. มียอดซื้อสุทธิในหุ้น BDMS, ADVANC, PTT, ITB, KBANK และมียอดขายสุทธิ LH, TOP, BBL, AOT, KTB มูลค่า Short Sales อยู่ที่ระดับ 6,146 ลบ. หุ้นที่มีปริมาณ Short สูง คือ INTUCH-R, AIT, RATCH-R โดยนักลงทุนต่างประเทศมีสถานะ Long ใน Index Futures จำนวน 8,727 สัญญา ยอดสะสมตั้งแต่ต้นปีต่างชาติ Short สุทธิรวม 98,104 สัญญา นักลงทุนต่างชาติซื้อพันธบัตรจำนวน 718 ลบ.
- ตลาดหุ้นสหรัฐฯ DJIA +0.11%, S&P500 +0.38%, Nasdaq +0.54% ได้แรงหนุนจากกลุ่มเทคโนโลยี เช่น Apple +1.9%, Nvidia +1.0% หลังตัวเลขจ้างงานภาคเอกชน ส.ค. ทะลุตัวตลาดหุ้นยุโรป Stoxx600 -0.15% กลุ่มสาธารณูปโภค -1.9%, บริษัทน้ำมันอังกฤษ ทูลโลว์ ออร์ย, เททาลเอนอริส กองของฝรั่งเศสปรับลดลง จากเหตุรัฐประหารในกาบอง

Market View

- ตลาดหุ้นสหรัฐวันนี้ได้แรงหนุนจากกลุ่มเทคโนโลยี หลัง ADP เผยตัวเลขจ้างงานภาคเอกชน สหรัฐ ส.ค. เพิ่มขึ้น 177,000 & ก.ค. 371,000 และต่ำกว่าคาดที่ 200,000 ตำแหน่ง บ่งชี้ตลาดแรงงานสหรัฐเริ่มคลายความร้อนแรง กอปร US GDP Q2/66 ครั้งที่ 2 ขยายตัว +2.1% ต่ำกว่าครั้งแรกที่ 2.4% QoQ เป็นผลจากปรับการลงทนต์ด้านสต็อก \$1.8 พัน ล. & ก่อนหน้าเพิ่มขึ้น +\$9.3 พัน ล. จากปัจจัยดังกล่าวบ่งชี้ภาวะเศรษฐกิจสหรัฐเริ่มชะลอตัว ส่งผลให้ตลาดคาดเฟดมีโอกาสดอกเบี้ยที่ 5.25 – 5.50% ในการประชุม 20 ก.ย. โดยค่าวันนีร์อรายงาน US PCE ก.ค. คาด 3.2% & มิ.ย. 3.0% YoY และค่าวันพุงนี้ ตัวเลขจ้างงานนอกภาคเกษตร สหรัฐ ส.ค. คาด 170,000 & ก.ค. 187,000 ตำแหน่ง, อัตราว่างงานคาดทรงตัวที่ 3.5% ซึ่งเป็นดัชนีบ่งชี้แนวโน้มเงินเฟ้อ & ตลาดแรงงานสหรัฐที่ชัดเจน ส่วนตลาดหุ้นยุโรปวานนี้ปรับลดลง หลัง Euro Bond Yield ปรับขึ้น หลังรายงาน CPI เยอรมัน ส.ค. อยู่ที่ 6.1% สูงกว่าคาดที่ 6.0% YoY ส่งผลให้ ECB มีโอกาสปรับขึ้นดอกเบี้ยอีก 0.25% ในการประชุม 14 ก.ย. ฝั่งเอเชียดัชนีภูมิภาคทรงตัว หลังช่วงต้นสัปดาห์ที่ได้ปัจจัยหนุนจาก ม.กระตุ้นตลาดทุน & อสังหาฯ จีน โดยล่าสุด 5.ใหญ่จีนเตรียมปรับลดดอกเบี้ยจำนวน, เงินฝากกลาง เพื่อเสริมสภาพคล่อง & กระตุ้นการใช้จ่ายของผู้ฝากเงิน สำหรับดัชนี SET วานนี้ +0.50% ปริมาณการซื้อขาย 6.2 หมื่น ลบ. สถาบันซื้อ 2.1 พัน ลบ. ต่างชาติซื้อ 1.97 พัน ลบ. ได้แรงหนุนจากกลุ่มไฟแนนท์จากคาดกำไรใน 2H/66 เริ่มฟื้นตัวตามอุปสงค์สินค้า กอปรความเสี่ยงหนี้เสียเริ่มจำกัด โดยเม็ดเงินเริ่มกลับเข้าลงทุนในกลุ่มที่ยัง Laggard เช่น สื่อโฆษณา, บรรจุกภัณฑ์ ขณะที่กลุ่มรับเหมาก่อสร้าง เช่น ITD ปรับขึ้นรับการประมูลโครงสร้างพื้นฐานของรัฐบาลใหม่ นักลงทุนรอรายชื้อกรม. และการประชุม กรม.นัดแรก โดยนายกฯ เผยเตรียม ม.ลดค่าไฟฟ้า, ราคามัน ซึ่งจะช่วยหนุนกำลังซื้อของผู้บริโภค

Daily Strategy

- วาง Filter แนวรับดัชนี SET ที่ 1,568 หากยืนได้ มีโอกาสปรับขึ้นไปทดสอบแนวต้าน 1,590 ได้ แรงหนุนจากดอกเบี้ยสหรัฐใกล้จุดสูงสุด & ม.กระตุ้นเศรษฐกิจในประเทศ แนะนำซื้อเก็งกำไรกลุ่มอุปโภค OSP, PLUS/ ค่าปลีก DOHOME, HMPRO, CPN/ ไฟแนนท์ SAWAD, KTC
- SNNP* (ซื้อ / ราคาเป้าหมาย IAA Consensus 26.75 บาท) แนวโน้มผลประกอบการ 2H66 จะดีกว่า 1H66 เนื่องจากเข้า High Season โดยอัตรากำไรยังขยายตัวได้เนื่องจากการใช้ต้นทุนการผลิตในระดับสูง และควบคุมต้นทุนและค่าใช้จ่ายที่ดีขึ้นในโรงงานเวียดนามเฟส 1, 2 สำหรับระยะสั้น 3Q66 คาดกำไรยังโตได้ QoQ, YoY จากการออกสินค้าใหม่และการเปิดสายการผลิตใหม่ในเวียดนามเฟส 2 (ผลิตเบเนโตะเริ่มเดือน 5) รวมถึงมีโมเมนต์ต่อเนื่อง 4Q66 จากการเปิดสายการผลิตในเวียดนามเฟส 3 (เจด 4Q66) ทำให้บริษัทวางเป้ารายได้ปีโต 15% ส่วนหุ้น margin เพิ่มจากการประหยัดต่อขนาดและต้นทุนการผลิตที่ต่ำกว่าโรงงานในประเทศไทย ทั้งนี้ตลาดคาดกำไรปี 66 ที่ 689 ล้านบาท (+33%YoY)
- STEC(ซื้อ/เก็งกำไร/ ราคาเป้าหมาย 12.80 บาท) ประเมินภาพรวมธุรกิจช่วงครึ่งปีหลัง 2H66 สดใ่มากขึ้น โดนพื้นฐานธุรกิจยังแข็งแกร่ง จาก Backlog ที่มีมากกว่า 9 หมื่นล้านบาท ซึ่งหลายโครงการจะเข้าสู่ช่วงการรับรู้รายได้มากขึ้น อย่างเช่น โครงการรถไฟฟ้าศูนย์, รถไฟฟ้าสายสีม่วงได้รวมมูลค่ากว่า 3.5 หมื่นล้านบาท ขณะที่หลังการจัดตั้งรัฐบาลเรียบร้อยแล้ว คาดว่า การประมูลงานต่างจะสามารถดำเนินต่อไปได้ เช่น รถไฟฟ้าสายสีแสด, โครงการรถไฟฟ้าศูนย์ "ขอนแก่น-หนองคาย", โครงการมอเตอร์เวย์ เส้นทางเข้าอุตุตะนา เป็นต้น ทั้งนี้ ปัจจุบัน เราคาดว่าในปี 66 และ 67 กำไรสุทธิของ STEC จะฟื้นตัวต่อเนื่องมาอยู่ที่ 987 ลบ. (+15%YoY) และ 1,050 ลบ.(+6%YoY) ตามลำดับ



Daily Key Factors

Oil Update(+) WTI ต.ค. +\$0.47 อยู่ที่ \$81.63/บาร์เรล Brent ต.ค. +\$0.37 อยู่ที่ \$85.86/บาร์เรล หลัง EIA รายงานสต็อกน้ำมันดิบสหรัฐสัปดาห์ที่ผ่านมลดลง 10.6 ล.บาร์เรล มากกว่าคาดที่ 5.2 ล.บาร์เรล กอปรข่าว ๕ เตรียมขยาย ม.ลดกำลังการผลิตแบบสมัครใจจนถึง ต.ค. นี้

Gold Update(+) Comex Gold ต.ค.+\$7.90 อยู่ที่ \$1,973.0 /ออนซ์ ได้แรงหนุนจาก Dollar Index อ่อนค่า -0.36% อยู่ที่ 103.1621 และ US Bond Yield 10 ปี ลดลงอยู่ที่ 4.116%

Fund Flow(-) Fund Flow ต่างชาติในตลาด TIP วานนี้ ขายสุทธิ -16.35 ล้านดอลลาร์สหรัฐ ซื้อหุ้นไทย +56.34 ล.ดอลลาร์สหรัฐ ขายหุ้นอินโด -66.07 ดอลลาร์สหรัฐ ขายหุ้นฟิลิปปินส์ -6.62 ล.ดอลลาร์สหรัฐ

- (0) ค่าเงินบาทเข้านี้แข็งค่าอยู่ที่ 34.9320 บาท/ดอลลาร์สหรัฐ
- (0) ผลตอบแทนพันธบัตรสหรัฐ 10 ปี ลดลงอยู่ที่ 4.116 %
- (-) ดัชนี BDI วานนี้ -13 อยู่ที่ 1,094
- (-) BitCoin เข้านี้ -1.24% อยู่ที่ 27,212 ดอลลาร์สหรัฐ
- (0) เข้านี้ติดตาม PMI ภาคผลิตจีน ส.ค. คาด 49.5 & ก.ค. 49.3 , ภาคบริการ ส.ค. คาด 51.1 & ก.ค. 51.5

Economic Calendar

ในประเทศ

- 31 ส.ค. ธปท. รายงานภาวะเศรษฐกิจไทย
- สัปดาห์ที่4 ส.อ.ท. แถลงยอดการผลิตและส่งออกรถยนต์ รถจักรยานยนต์และชิ้นส่วนยานยนต์
- กระทรวงพาณิชย์ แถลงตัวเลขการส่งออก-นำเข้า
- สัปดาห์ที่5 สศค. รายงานภาวะเศรษฐกิจการคลัง, ภาวะเศรษฐกิจภูมิภาค, ดัชนีความเชื่อมั่นอนาคตเศรษฐกิจภูมิภาค
- สศอ. แถลงดัชนีอุตสาหกรรม

ต่างประเทศ

- 29 ส.ค. US รายงานความเชื่อมั่นผู้บริโภคจากซีบี (ส.ค.)
- US ตำแหน่งงานว่างเปิดใหม่จาก JOLTs (ก.ค.)
- 30 ส.ค. US การเปลี่ยนแปลงการจ้างงานภาคเกษตรกรรม(ADP) (ส.ค.)
- US สินค้าคงคลังน้ำมันดิบ
- US ดัชนีจีดีพี (ไตรมาสต่อไตรมาส) (ไตรมาส 2)
- US ยอดขายบ้านที่รอการปิดการขาย (เดือนต่อเดือน) (ก.ค.)
- 31 ส.ค. CN ดัชนี PMI ภาคการผลิตของจีน (ส.ค.)
- EU ดัชนีราคาผู้บริโภค (CPI) (ปีต่อปี) (ส.ค.)
- US ดัชนีราคาด้านการบริโภคส่วนบุคคล (PCE Price Index) ((ก.ค.)
- US จำนวนคนที่ยื่นขอรับสวัสดิการว่างงานครั้งแรก
- 01 ก.ย. US รายได้เฉลี่ยต่อชั่วโมง (เดือนต่อเดือน) (ส.ค.)
- US การจ้างงานนอกภาคการเกษตร (ส.ค.)
- US อัตราการว่างงาน (ส.ค.)
- US ดัชนี PMI ภาคการผลิตจากสถาบันไอเอสเอ็ม (ISM) (ส.ค.)

Theme Strategy

- Theme หุ่นยนต์ปี 2566 ต้อนรับนักท่องเที่ยวต่างชาติต้นเศรษฐกิจไทยฟื้นตัว
- (1) กลุ่มท่องเที่ยวและสินค้าการ ได้แก่ CENTEL*, ERW*, MINT*, SHR*, VRANDA*, SPA*
 - (2) กลุ่มขนส่งและบริการ ได้แก่ AOT, AAV, BA*, BAFS*, BEM*
 - (3) กลุ่มการอุปโภคบริโภค ได้แก่ CPALL, MAKRO*, GLOBAL*, HMPRO*, CPN*, CRC, COM7*, BEAUTY*, KAMART*, ICHI*, CBG*, SAPPE*, SNNP*
 - (4) กลุ่ม ร.พ.อิงผู้ป่วยต่างชาติ (นักท่องเที่ยวตะวันตก / จีน) ได้แก่ BDMS, BH*, EKH*, PR9*
 - (5) กลุ่มสื่อออนไลน์ (เพิ่มตามจำนวน Eyeball) ได้แก่ PLANB*
 - (6) กลุ่มธนาคารพาณิชย์ (ปรับขึ้นดอกเบี้ย สินเชื่อขยายตัว) ได้แก่ BBL, KTB*
 - (7) กลุ่มอสังหาฯ - นิคมอุตสาหกรรม (นักลงทุนจีน / ลงทุน EV ใน EEC) ได้แก่ ORI*, AMATA*, ROJNA*, WHA*, AP*, SC*
 - (8) กลุ่มโรงไฟฟ้า (SPP ปรับขึ้น Ft) ได้แก่ BGRIM*, GPSC*

**หุ้นแนะนำเชิงกลยุทธ์ที่ยังไม่อยู่ใน Coverage ของฝ่ายวิจัย

Asset Allocation: Equity 50% Fixed Income 30% Alternative Investment etc. Gold 10% Cash 10%

Today Fundamental Research: -

Monthly Portfolio June 2023: AMATA, SFLEX*, CPALL, PLANB*, BEM*, TOP



ลี้บลวงพราง! กสทช. 'สรณ' ลีอกสเปกเลขาใหม่ ส่อพิรุณเลื่อนประชุมหวังตัดตอนเสียงโหวตค้าน 'ไตรรัตน์' สรรหาเลขาฯ กสทช.คนใหม่ ส่อพิรุณประธานบอร์ดลี้กเลขาฯ คนใหม่ ฟาก 4 ผู้สมัครออกใจคัดค้าน แฉกระบวนการสรรหาไม่เป็นธรรม "สรณ" ครอบรั้วใช้อำนาจคนเดียวตัดสินเลือก "ไตรรัตน์" ส่อผิดหลักเกณฑ์ที่ต้องใช้เสียงข้างมากจากบอร์ดกสทช. ถ้าสุดส่อพิรุณเพิ่มหลังประธานฯ เลื่อนนัดประชุมเป็นวันที่ 4 ก.ย. 66 จากเดิม 6 ก.ย. 66 เท่านั้นไม่พอ แฉมเปลี่ยนห้องประชุมจากเดิมชั้น 12 มาเป็นชั้น 2 แทน เกิดกังขาติดต่อนเสียงข้างมาก 4 คนที่ติดภารกิจ หหมดโอกาสคัดค้านตั้ง "ไตรรัตน์" เป็นเลขาธิการกสทช.คนใหม่หรือไม่? (ข่าวหุ้น)

SHR เข้าไฮซีชันโรงแรม รายได้ปีนี้ทะลุหมื่นล้าน SHR ส่งซิกครั้งหลังเติบโตเด่น ขานรับเข้าไฮซีชันธุรกิจโรงแรมและการกลับมาเปิดให้บริการหลังปรับปรุงใหม่ ดันอัตรากำไรสุทธิเพิ่มวันเพิ่มอัตรากำไรขั้นต้น 40-50% ส่วน D/E ต่ำเพียงแค่ 0.81 เท่า ผู้บริหารย่ำรายได้ปีนี้พุ่ง 10,000 ล้านบาท(ข่าวหุ้น)

AH ขานรับ EV ย้ายฐานเข้าไทย มั่นใจปีนี้โต 15% AH ขานรับ EV จีนแห่ย้ายฐานเข้าไทย ดันออเดอร์ทะลัก "เย็บ ซิน หู" ลั่นผลงานครึ่งหลังเติบโตกว่าครึ่งปีแรก มั่นใจรายได้ปีนี้เพิ่มขึ้น 10-15% เดินหน้าขยายตลาดสหรัฐฯ-ญี่ปุ่นมากขึ้น(ข่าวหุ้น)

AIS กำไรพุ่งหลังควม 3BB ภัทรปรับเป้าพุ่ง 266 บาท ADVANC กำไร เพิ่งพุ่งหลังควมรวมกิจการ 3BB "เกียรตินาคินภัทร" ขานรับปรับเพิ่มเป้ากำไรพื้นที่ มองต้นทุนเข้าซื้อกิจการลด การแข่งขันลดลง ขณะที่ส่วนแบ่งรายได้บรอดแบนด์พุ่งเป็น 45% แซงหน้า TRUE ด้านแนวโน้มปีผลสูงถึง 11.14 บาทต่อหุ้น พร้อมปรับราคาเป้าหมายเพิ่มเป็น 266 บาท จากเดิม 253 บาท(ข่าวหุ้น)

PSP เปิดตัวสวยเหนือจอก ลุ้นไปต่อเป้าหมาย 11 บาท หุ้น "พี.เอส.พี.เอส.เอส.เอส" ลงสนามวันแรก เหนือจอก 61.29% วอลุ่มหนาแน่น ผู้บริหารมั่นใจรายได้ปีนี้ไม่น้อยกว่าปีก่อน เดินหน้าเพิ่มสัดส่วนต่างประเทศเป็น 25% ภายใน 3 ปี มองอนาคตสดใสทุกตลาดอาเซียน ดันกำไรโตพรวด โภภฯ ให้ราคาเหมาะสม 10.0-11.10 บาท(ข่าวหุ้น)

SPALI โช่วแบ็กลือก 1.9 หมื่นล้าน เปิดตัว iCreator x SUPALAI ขับเคลื่อนวงการครีเอเตอร์ไทยสู่ระดับโลก "ศุภาลัย" เผยไตรมาส 3/66 ตามแผนเดือน ก.ย.นี้ เตรียมเปิดเพิ่ม 4 โครงการ มูลค่ารวม 3,440 ล้านบาท โช่วแบ็กลือก 1.9 หมื่นล้านบาท จ่อโอนครึ่งปีหลัง 1.1 หมื่นล้านบาท หนุนปีนี้ยอดขายและรายได้โตตามนัด 36,000 ล้านบาท ล่าสุดเปิดตัว iCreator x SUPALAI ร่วมขับเคลื่อนวงการครีเอเตอร์ไทยสู่ระดับโลก ในงาน "iCreator Conference 2023 Presented by SUPALAI" คาดมีผู้ร่วมงาน 3,000 ราย พร้อมเสนอ 7 นโยบายสู่สภา(ข่าวหุ้น)

JPC พร้อมยกระดับ สินค้าแฟชั่นไทย ออกไปสู่เวทีโลก "ยัสปาล" หรือ JPC โช่วศักยภาพหนึ่งในผู้นำธุรกิจสินค้าแฟชั่นไลฟ์สไตล์ของภูมิภาคอาเซียน ชูประสบการณ์ความเชี่ยวชาญในอุตสาหกรรมแฟชั่นตั้งแต่ต้นน้ำถึงปลายน้ำ พร้อมยกระดับอุตสาหกรรมแฟชั่นไทยไปสู่เวทีโลก(ข่าวหุ้น)

ขงรัฐนำลดคาร์บอน EA ขึ้นชมรถขยะอีวี จับตารัฐบาลใหม่ขับเคลื่อนนโยบายลดคาร์บอน EA ณะภาครัฐนำร่องเปลี่ยนรถอีวี เป็นต้นแบบเอกชน ชูโครงการรถขยะไฟฟ้า ของ กทม.มีประโยชน์สูง ทั้งลดต้นทุนและได้คาร์บอนเครดิต เผยบริษัทมีความพร้อมทุกด้านรองรับตลาดอีวี พร้อมขยายโรงงานแบตเตอรี่อีวีรองรับ(ทันหุ้น)

SUSCO ปั่นโชว์รูม BYD เป้าขายเดือนละ 400 คัน SUSCO ย้ำแบรนด์รถอีวี BYD แข็งแรง ตั้งเป้าโกยยอดขาย 300-400 คันต่อเดือน มั่นใจแบรนด์แข็งแรง อันดับ 1 ของจีน เบอร์ต้นๆ ของโลก เชื่อกะแสตอบรับดี การใช้งานรถอีวีเพิ่ม พร้อมลุยติดสถานีชาร์จบริการ ไม่กังวลจะมาทดแทนน้ำมัน มองยังมีระยะเวลามากกว่า 10 ปี แต่พร้อมปรับตัวรองรับ ส่วนธุรกิจบริการน้ำมัน ครึ่งปีหลังดีมานด์สดใส ทั้งปีคงเป้า 3 หมื่นล้านบาท(ทันหุ้น)

CK โปรเจกต์พีรบริรัฐเร่ง มั่นใจกำไรอัตรากำไร 7-8% CK พร้อมร่วมประมูลโครงการภาครัฐเติมงานในมือต่อเนื่อง ที่มีโครงการขนาดใหญ่เพียบนับแสนล้าน ลั่นปีหน้ารับรัยได้งานโยธาเพิ่มขึ้นทั้งสายสีม่วง และรถไฟฟ้าทางคู่ ด้านนักวิเคราะห์คาดการณ์กำไรงานไหลเข้าสู่ระบบราวครึ่งปีหน้า ชู CK SEAFCO เด่น ทั้งรายได้ - กำไร(ทันหุ้น)

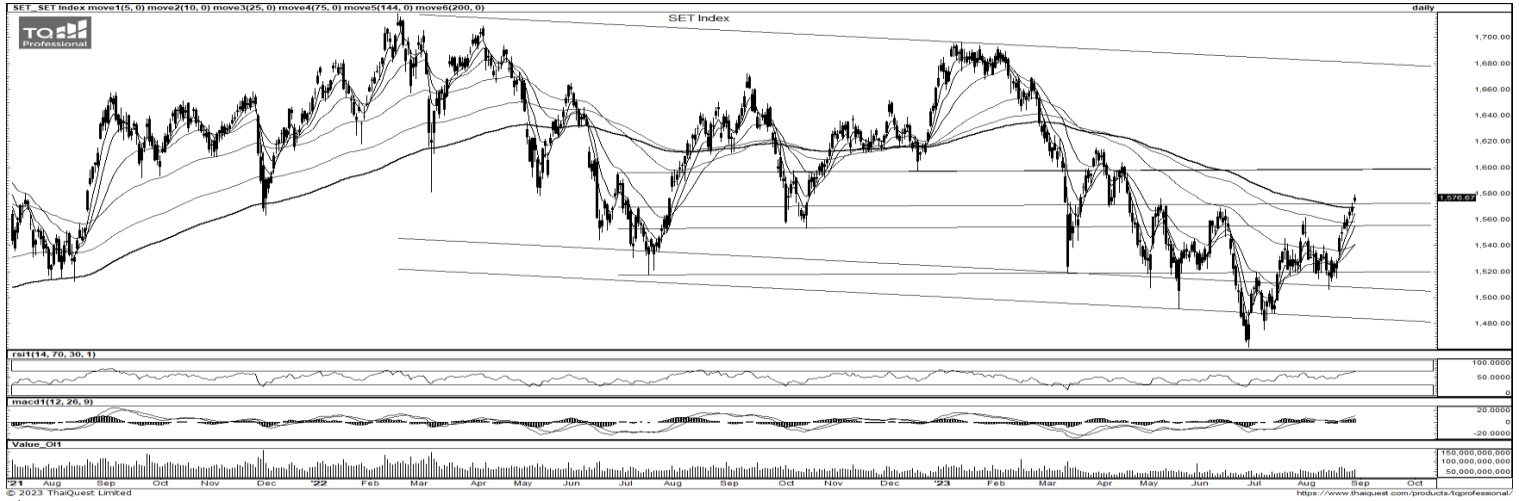
AMATA ขายชน 2 พันไร่ ชูรุกเข้าตลาดเพิ่มมูลค่า AMATA มองรัฐบาลใหม่กระตุ้นการลงทุนเป็นบวกต่อนิคมอุตสาหกรรม มองปีนี้ยอดขายที่ดินราว 2 พันไร่ ครึ่งปีแรก ทำได้แล้ว 681 ไร่ เผยปีนี้ลงทุนที่ดิน 5 พันล้านบาท ส่วนนิคมลางยังเดินหน้าต่อ พร้อมเตรียมนำบริษัทย่อยเข้าตลาดปีหน้า โบรกมองภาพการเติบโตปี 2566-2567 ยังสดใส จากยอด FDI ที่เร่งตัวขึ้นแรง เคาะเป้าใหม่ 30 บาท(ทันหุ้น)

WHAUP น้ำ-ไฟพุ่ง ดีมานด์ขยายตัว ลงทุนอภกำลังผลิต WHAUP มองแนวโน้มไตรมาส 3/2566 ถูกค่าปีโตรายใหญ่กลับมาเดินเครื่อง หนุนความต้องการใช้น้ำเพิ่ม ด้านธุรกิจไฟฟ้าเร่งขยายการลงทุนเพิ่มกำลังการผลิตใหม่ต่อเนื่อง มีลุ้นช่วงที่เหลือของปี 2566 ได้ข้อสรุป พร้อมคงเป้ารายได้และส่วนแบ่งกำไรปีรวม 5 ปี (66-70) ไว้ที่ไม่ต่ำกว่า 2.7 หมื่นล้านบาท(ทันหุ้น)

SPALI ลุ้นกระตุ้นอสังหา ลุยแนวราบ 10 โครงการ SPALI จับตารัฐบาลใหม่เดินหน้าเศรษฐกิจ ชี "นายกฯ เศรษฐา" เข้าใจธุรกิจอสังหาเป็นอย่างไรดี ทางแผนไตรมาส 3/2566 เปิดตัวโครงการแนวราบใหม่ 10 โครงการ มูลค่ารวมกว่า 9.65 พันล้านบาท หนุนยอดขายใหม่โตตามเป้า 3.6 หมื่นล้านบาท อดแบ็กลือกหนา 1.98 หมื่นล้านบาท รองรับการค้าเติบโตรายได้ปี 2566 ราว 3.6 หมื่นล้านบาท(ทันหุ้น)

ATP30 กองรถพร้อม 697 คัน ส่งพนักงานครึ่งหลังทำเงิน ATP30 คาดทิศทางธุรกิจบริการรับส่งพนักงานครึ่งปีหลัง 2566 ดีกว่าครึ่งปีแรก เล็งใช้รถเพิ่มขึ้นอีก 80 คัน เริ่มรับทรัพย์โค้งท้าย ด้านบอสใหญ่ "ปิยะ เตชากุล" จับตารัฐบาลใหม่ตรึงราคาดีเซล ่งบริหารต้นทุนหนุนมาร์จิ้นฟู พร้อมโชว์กองรถ 697 คัน (ทันหุ้น)

ข้อมูลในเอกสารฉบับนี้ รวบรวมมาจากแหล่งข้อมูลที่น่าเชื่อถือ อย่างไรก็ตาม บริษัทหลักทรัพย์ คิงส์ฟอร์ด จำกัด (มหาชน) ไม่สามารถที่จะยืนยันหรือรับรองความถูกต้องของข้อมูลเหล่านี้ได้ ไม่ว่าประการใด ๆ บทวิเคราะห์ในเอกสารนี้ จัดทำขึ้นโดยอ้างอิงหลักเกณฑ์ทางวิชาการเกี่ยวกับหลักการวิเคราะห์ และมิได้เป็นการชี้แนะ หรือเสนอแนะให้ซื้อหรือขายหลักทรัพย์ใด ๆ การตัดสินใจซื้อหรือขายหลักทรัพย์ใด ๆ ของผู้อ่าน ไม่ว่าจะเกิดจากการอ่านบทความในเอกสารนี้หรือไม่ก็ตาม ล้วนเป็นผลจากการใช้วิจารณญาณของผู้อ่าน โดยไม่มีส่วนเกี่ยวข้องกับบริษัทฯ ใด ๆ บริษัทหลักทรัพย์ คิงส์ฟอร์ด จำกัด (มหาชน) ไม่มีการเฝ้า



ที่มา: TQ Professional, TF Day

Resistance	1,580 - 1,590
Support	1,565 - 1,555

SET Daily: ทอยถ่วงขึ้น

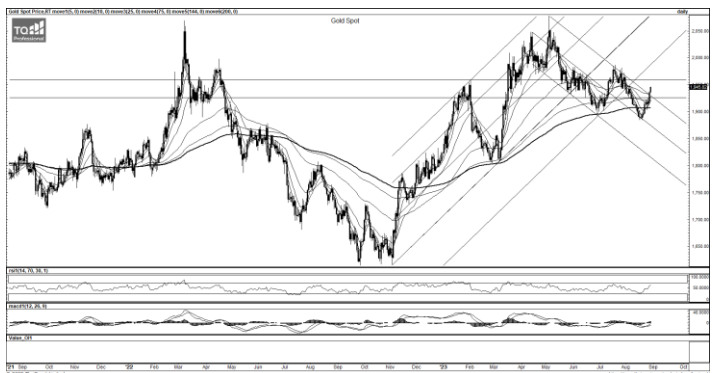
กลยุทธ์การลงทุน SET Index แนวโน้มขึ้นผ่าน EMA200 วัน พร้อมสัญญาณบวกจากทั้ง RSI และ MACD แนวโน้มแกว่งขึ้นต่อ เน้นเก็งกำไรมีแนวต้าน 1,580/1,590 แนวรับ 1,565/1,555



ที่มา: TQ Professional, TF weekly

SET Weekly: ลุ้นผ่าน EMA200 Week

กลยุทธ์การลงทุน ระยะกลางตลาดยังจับตาข้อมูลทางเศรษฐกิจที่จะส่งผลกระทบต่อตลาดสินค้าของธนาคารกลางหลักเรื่องนโยบายดอกเบี้ย อย่างไรก็ตามเงินเฟ้อพื้นฐานที่ยังอยู่สูงกว่าเป้าหมาย อาจจำเป็นต้องคงดอกเบี้ยในระดับสูงไปก่อน ในทางเทคนิค TF weekly แท่งเทียนรายสัปดาห์ประกอบด้วยเหนือ Trend Line ล่าสุดล้นผ่าน EMA200 Week ขึ้นมาเล่นในกรอบบน แนวต้าน 1,585/1,600 แนวรับ 1,505/1,490



ที่มา: TQ Professional, TF daily

Gold Spot: เก็งกำไรฝั่ง Long

กลยุทธ์การลงทุน Gold Spot พุ่งขึ้นหลังดอลลาร์อ่อนค่า ปัจจัยหลักจากข้อมูลแรงงานและรอดตัวเลข NFP (ตลาดคาดต่ำกว่าเดือนก่อน) // แท่งเทียนติดแรงทะลุ downtrend line ระยะสั้นล้นไปต่อเก็งกำไรทางฝั่ง Long มีแนวต้านถัดไป US\$1,950-1,960/Oz ส่วนแนวรับ US\$1,935-1,925/Oz

Resistance	1,950 - 1,960
Support	1,935 - 1,925

Technical Analyst

Apichai Raomanachai No. 002939

Asst. Technical Analyst

Noppom Chaykaew No. 043964

ข้อมูลในเอกสารฉบับนี้ รวบรวมมาจากแหล่งข้อมูลที่เชื่อถือได้ อย่างไรก็ดี บริษัทหลักทรัพย์ คิงส์ฟอร์ด จำกัด (มหาชน) ไม่สามารถที่จะยืนยันหรือรับรองความถูกต้องของข้อมูลเหล่านั้นได้ ไม่ว่าประการใด ๆ บทวิเคราะห์ในเอกสารนี้ จัดทำขึ้นโดยอ้างอิงหลักเกณฑ์ทางวิชาการเกี่ยวกับหลักการวิเคราะห์ และมีได้เป็นการชี้นำ หรือเสนอแนะให้ซื้อหรือขายหลักทรัพย์ใด ๆ ของผู้อ่าน ไม่ว่าจะเกิดจากการอ่านบทความในเอกสารนี้หรือไม่ก็ตาม ล้วนเป็นผลจากการใช้วิจารณญาณของผู้อ่าน โดยไม่มีส่วนเกี่ยวข้องกับหรือพันธะผูกพันใด ๆ กับ บริษัทหลักทรัพย์ คิงส์ฟอร์ด จำกัด (มหาชน) ไม่มีการเฝ้า



ที่มา ; TQ Professional

AUCT

Resistance 11.70

Support 10.80

แนะนำเก็งกำไร แท่งเทียนฟันตัวผ่านแนวต้านย่อย พร้อมปริมาณการซื้อขายเข้าสะสม ส่วน MACD / RSI ขยับขึ้นด้วยสัญญาณบวก เบื้องต้นคาดหวังการแกว่งขึ้นสู่แนวต้านถัดไป 11.70 บาท ส่วนแนวรับ 10.80 บาท และ Stop Loss ที่ 10.50 บาท



ที่มา ; TQ Professional

MEGA

Resistance 45.00

Support 42.75

แนะนำเก็งกำไร แท่งเทียนแกว่งตัวผ่าน EMA200 วัน พร้อมปริมาณการซื้อขายเข้าสะสม ส่วน MACD / RSI ประคองตัวบวก เบื้องต้นคาดหวังจะยิ่งขึ้นต่อ ประเมินแนวต้านถัดไป 45.00 บาท ส่วนแนวรับ 42.75 บาท และพิจารณาจุด Stop Loss ที่ 41.75 บาท



ที่มา ; TQ Professional

PTTEP

Resistance 166.50

Support 161.00

แนะนำเก็งกำไร แท่งเทียนแกว่งตัวขึ้น ด้านปริมาณการซื้อขายเข้าสะสม ส่วน Indicator MACD และ RSI มีแนวโน้มเป็นบวก เบื้องต้นคาดหวังการขึ้นต่อ โดยมีแนวต้าน 166.50 บาท แนวรับ 161.00 บาท ส่วนจุด Stop Loss 159.50 บาท

Technical Analyst

Apichai Raomanachai No. 002939

Asst. Technical Analyst

Nopporn Chaykaew No. 043964

วันพฤหัสบดีที่ 31 สิงหาคม พ.ศ. 2566



ที่มา: Kingsford Research

ภาพการลงทุในระยะสั้น

S50Z23 ปิดที่ 962.90 จุด ปรับตัวเพิ่มขึ้น 3.1 จุด หรือ +0.27% S50Z23 มีการเคลื่อนไหวในลักษณะแนวโน้มขาขึ้นโดยเป็นการปรับตัวในกรอบ Sideway มีแนวต้านที่บริเวณ 970 จุด และแนวรับที่บริเวณ 960 จุด ส่วน Indicator สนับสนุนในแนวโน้มขาขึ้นแต่ MACD กลับมามีแรงเพิ่มขึ้น ทำให้มองการเคลื่อนไหวในระยะสั้นจะเป็นการปรับตัวขึ้น หากยังสามารถยืนเหนือ 960 จุดได้ การเลือกฝั่ง Long จะเป็นฝั่งที่ได้เปรียบกว่า



ที่มา: Kingsford Research

ภาพการลงทุรายสัปดาห์

สำหรับภาพรายสัปดาห์ แนะนำเปิดสถานะ Long 2/3 Port SET 50 INDEX FUTURE โดยแท่งเทียนรายสัปดาห์มีการทดสอบแนวต้านแต่ยังมีแรงขาออกมา ส่วน Indicator อย่าง RSI สนับสนุนแนวโน้มขาขึ้นแต่ MACD ยังสนับสนุนในแนวโน้มขาลงแต่มีการปรับตัวเพิ่มขึ้นเข้าใกล้ 0 ซึ่ง จะทำให้ระยะกลางการเคลื่อนไหวในลักษณะ Sideway โดยมีแนวต้านที่ 970 และแนวรับและจุด Stop Loss ที่ 950 หากสามารถยืนเหนือ 970 ควรเปิดสถานะ Long Full Port จะเป็นฝั่งที่ได้เปรียบกว่า

Market Overview

นักลงทุนต่างชาติ Long สุทธิ 8,727 สัญญา ส่วนยอดสะสมประจำเดือน ส.ค. มี ยอด Short สุทธิ 34,447 สัญญา และยอดสะสม ปี 2566 เป็นยอด Short สุทธิ 98,104 สัญญา ในส่วนของตลาดหุ้นสหรัฐเมื่อวานนี้ DJIA ปิดที่ +0.11%, ดัชนี S&P500 ปิดที่ +0.38% และ ดัชนี Nasdaq ปิดที่ +0.54% ออโตเมติก ดาต้า โพร เซสซิ่ง อิงค์ (ADP) เปิดเผยว่า การจ้างงานของภาคเอกชนสหรัฐเพิ่มขึ้นเพียง 177,000 ตำแหน่งในเดือนส.ค. ซึ่งต่ำกว่าที่นักวิเคราะห์คาดการณ์ที่ระดับ 200,000 ตำแหน่ง และต่ำกว่าในเดือนก.ค.ซึ่งตัวเลขจ้างงานเพิ่มขึ้น 371,000 ตำแหน่ง โดย กระทรวงพาณิชย์สหรัฐเปิดเผยตัวเลขประมาณการครั้งที่ 2 ของผลิตภัณฑ์มวลรวมภายในประเทศ (GDP) ประจำไตรมาส 2/2566 โดยระบุว่า GDP ขยายตัว 2.1% ซึ่งต่ำกว่าที่นักวิเคราะห์คาดการณ์ที่ระดับ 2.4% และต่ำกว่าตัวเลขประมาณการครั้งที่ 1 ที่ระดับ 2.4% หลังจากมีการขยายตัว 2.0% ในไตรมาส 1/2566 นักลงทุนจับตาดูการเปิดเผยดัชนีราคาการใช้จ่ายเพื่อการบริโภคส่วนบุคคล (PCE) ของสหรัฐในวันนี้ โดยดัชนี PCE เป็นมาตรวัดเงินเฟ้อที่เฟดให้ความสำคัญ เนื่องจากสามารถตรวจจับการเปลี่ยนแปลงในพฤติกรรมของผู้บริโภคและครอบคลุมราคาสินค้าและบริการในวงกว้างมากกว่าดัชนีราคาผู้บริโภค (CPI) นอกจากนี้ นักลงทุนยังรอดูตัวเลขจ้างงานนอกภาคเกษตรเดือนส.ค.ของสหรัฐในวันศุกร์

	Close	Change	Volume	OI
SET50	966.69	3.2	1,556,762,300	618,555
S50U23	961.10	2.4	171,973	502,504
S50V23	960.70	2.7	11	47
S50X23	960.40	-1.3		
S50Z23	962.90	3.1	20,049	90,447

Source: TQ Pro

	Last	Support	Resistance
SET50	966.69	960	970
S50U23	960.70	955	970
S50Z23	962.90	960	970

Source: Kingsford Securities

Volume by Investors	SET (Million Bath)	Index Futures (Contracts)
Local Institutions	2,103.56	-2,663
Foreign	1,976.18	8,727
Local Investor	-3,925.47	-6,064

ข้อมูลในเอกสารฉบับนี้ รวบรวมมาจากแหล่งข้อมูลที่น่าเชื่อถือ อย่างไรก็ดี บริษัทหลักทรัพย์ คิงส์ฟอร์ด จำกัด (มหาชน) ไม่สามารถที่จะยืนยันหรือรับรองความถูกต้องของข้อมูลเหล่านี้ได้ ไม่ว่าประการใด ๆ บทวิเคราะห์ในเอกสารนี้ จัดทำขึ้นโดยอ้างอิง หลักเกณฑ์ทางวิชาการเกี่ยวกับหลักการวิเคราะห์ และมิได้เป็นการชี้แนะ หรือเสนอแนะให้ซื้อหรือขายหลักทรัพย์ใด ๆ การตัดสินใจซื้อหรือขายหลักทรัพย์ใด ๆ ของผู้อ่าน ไม่ว่าจะเกิดจากการอ่านบทความในเอกสารนี้หรือไม่ก็ตาม ล้วนเป็นผลจากการใช้ วิจารณญาณของผู้อ่าน โดยไม่มีส่วนเกี่ยวข้องกับบริษัทฯ ใด ๆ กับ บริษัทหลักทรัพย์ คิงส์ฟอร์ด จำกัด (มหาชน) ไม่ว่ากรณีใด

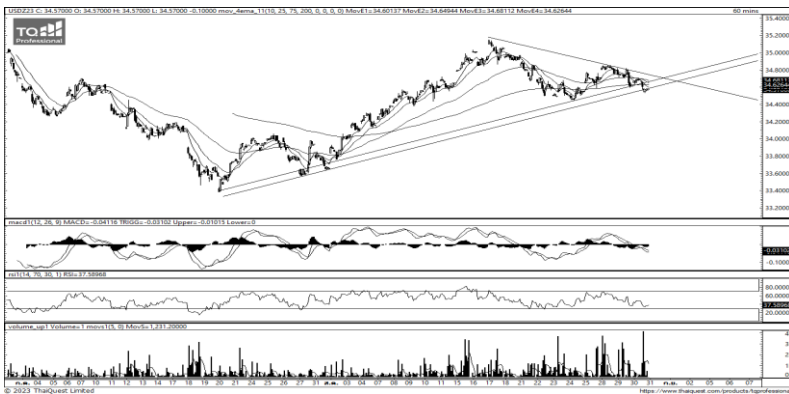
SET50 Index Futures



KINGSFORD

Series	Close	Chg	Vol. Contracts	OI	OI Chg	Theoretical	Basis	Daly Left	LTD
S50U23	961.10	15.0	171,973	487,562	14,942	966.69	-5.59	0	31/8/2023
S50V23	960.70	15.0	11	47	0	965.42	-5.99	60	30/10/2023
S50X23	960.40	15.0			0	964.78	-6.29	90	29/11/2023
S50Z23	962.90	15.0	20,049	88,272	2,175	964.17	-3.79	119	28/12/2023
S50H24	959.60	15.0	5,406	15,364	48	962.24	-7.09	210	28/3/2024

Currency Futures



ที่มา: Kingsford Research

ภาพการลงทุนระยะสั้น

เข้านี้ dollar index อยู่ที่ 103.11 จุด อ่อนค่าลง 0.04% โดยที่ USDZ23 เมื่อวานนี้ปิดแข็งค่า 0.05 บาท/ USD ค่าเงินมีการเคลื่อนไหวเป็นแนวโน้มขาขึ้นโดยมีการปรับตัวลดลงต่ำกว่า EMA ทั้ง 4 เส้นและหลุดแนวโน้มขาขึ้น ส่วน Indicator สนับสนุนในทิศทางขาลง ซึ่งส่งผลให้ค่าเงินเคลื่อนไหวในลักษณะปรับตัวลดลง โดยมองเป้าหมายการเคลื่อนไหวของ USDZ23 อยู่ที่แนวรับ 34.50 และมีแนวต้านที่ 34.80 หากยังปรับตัวลดลงต่ำกว่า 34.80 การเปิดสถานะ Short จะเป็นฝั่งที่ได้เปรียบกว่า

	Last	Change	Volume	OI
USDU23	34.98	-0.05	32,537	104,677
USDV23	34.87	-0.07	320	2,119
USDX23	34.87	-	-	-
USDZ23	34.67	-0.05	4,253	42,649

Source: TQ Pro

	Last	Support	Resistance
RTXUSTB	34.93	34.80	35.20
USDU23	34.98	35.00	35.20
USDZ23	34.67	34.50	34.80

Source: Kingsford Securities

Apichai Raomanachai

Fundamental and Technical Investment Analysis

ID No. 002939 Tel 02-829-6999 Ext 2200

Email : apichai.ra@kfsec.co.th

Nut Kaewborisutsakul

Assistant Investment Analyst

ข้อมูลในเอกสารฉบับนี้ รวบรวมมาจากแหล่งข้อมูลที่น่าเชื่อถือ อย่างไรก็ดี บริษัทหลักทรัพย์ คิงส์ฟอร์ด จำกัด (มหาชน) ไม่สามารถที่จะยืนยันหรือรับรองความถูกต้องของข้อมูลเหล่านี้ได้ ไม่ว่าประการใด ๆ บทวิเคราะห์ในเอกสารนี้ จัดทำขึ้นโดยอ้างอิงหลักเกณฑ์ทางวิชาการเกี่ยวกับหลักการวิเคราะห์ และมีได้เป็นการชี้แนะ หรือเสนอแนะให้ซื้อหรือขายหลักทรัพย์ใด ๆ การตัดสินใจซื้อหรือขายหลักทรัพย์ใด ๆ ของผู้อ่าน ไม่ว่าจะเกิดจากการอ่านบทความในเอกสารนี้หรือไม่ก็ตาม ล้วนเป็นผลจากการใช้วิจารณญาณของผู้อ่าน โดยไม่มีส่วนเกี่ยวข้องกับหรือพินัยผูกพันใด ๆ กับ บริษัทหลักทรัพย์ คิงส์ฟอร์ด จำกัด (มหาชน) ไม่ว่ากรณีใด



Most Active Grainer (%chg)

Rank	STOCK	OI	Price Chg (20 Working Days)
1	HANA	6,469	27.14%
2	JMT	4,490	24.03%
3	ERW	3,802	23.38%
4	BEAUTY	11,236	20.75%
5	BH	1,707	20.66%
6	CBG	5,838	20.00%
7	UNIQ	3,350	19.42%
8	KCE	7,049	19.19%
9	TQM	6,501	19.05%
10	COM7	11,110	18.18%
11	TKN	13,714	17.27%
12	THCOM	9,181	17.07%
13	MTC	5,173	17.02%
14	ITD	17,307	16.43%
15	BA	8,882	15.33%
16	BEC	20,740	12.42%
17	BAM	19,349	11.01%
18	SAWAD	16,606	9.78%
19	CK	2,011	8.84%
20	EPG	4,540	7.69%
21	TU	17,888	7.41%
22	TTCL	5,440	6.76%
23	THANI	12,425	6.29%
24	PLANB	13,422	6.29%
25	BPP	2,829	6.25%
26	TTW	1,286	5.26%
27	KBANK	11,477	4.78%
28	CPF	34,838	4.50%
29	SCB	7,982	4.46%
30	M	1,069	4.32%

Top Gainers OI (%chg)

STOCK	OI	%Daily Top OI Change	STOCK	OI	%5 Day Top OI Change
BLA	5,500	36.82%	TOP	6,240	110.03%
SPRC	4,289	31.04%	PSH	1,186	73.65%
BCH	3,523	13.72%	CRC	4,535	27.71%
BJC	2,954	12.45%	INTUCH	1,863	25.03%
VGI	17,817	10.61%	SGP	1,253	18.43%
TOP	6,240	8.16%	AOT	10,486	15.24%
SPALI	2,858	7.65%	SPRC	4,289	12.99%
MBK	3,524	5.92%	CKP	20,889	12.74%
BPP	2,829	5.52%	HANA	6,469	4.86%
ICHI	12,256	4.62%	TVO	530	0.00%
HANA	6,469	4.10%	SPCG	31	0.00%
TTB	40,935	2.49%	EASTW	665	-0.30%
SGP	1,253	1.79%	ADVANC	7,649	-1.57%
THCOM	9,181	1.08%	BAY	679	-2.16%
CBG	5,838	0.67%	VGI	17,817	-3.19%

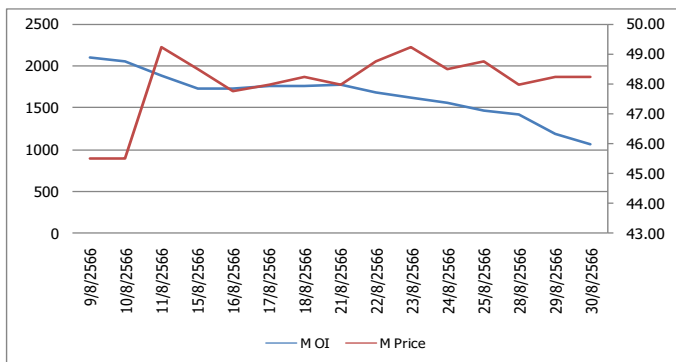
Source: TQ Pro

Top Loser OI (%chg)

STOCK	OI	%Daily Top OI Change	STOCK	OI	%5 Day Top OI Change
LPN	1,354	-52.57%	BEAUTY	11,236	-74.61%
KEX	4,074	-31.98%	SIRI	25,018	-69.05%
MAJOR	6,520	-28.19%	CENDEL	1,607	-68.65%
TCAP	525	-27.79%	BCH	3,523	-65.13%
BEM	16,487	-26.73%	S	13,301	-61.70%
IVL	15,582	-25.17%	LPN	1,354	-61.64%
STGT	4,458	-25.08%	TKN	13,714	-60.83%
GLOBAL	2,497	-24.61%	STPI	22,659	-60.28%
AAV	62,271	-24.51%	GFPT	4,929	-57.34%
AWC	28,275	-22.52%	BTS	12,572	-55.84%
UNIQ	3,350	-22.36%	PRM	4,852	-55.25%
BTS	12,572	-21.95%	EPG	4,540	-54.96%
OSP	2,465	-21.87%	UNIQ	3,350	-54.20%
RATCH	2,229	-21.60%	KEX	4,074	-51.74%
AOT	10,486	-21.47%	SUPER	49,000	-51.63%

หุ้นที่มีทิศทาง ราคาและ OI ที่น่าจับตามอง

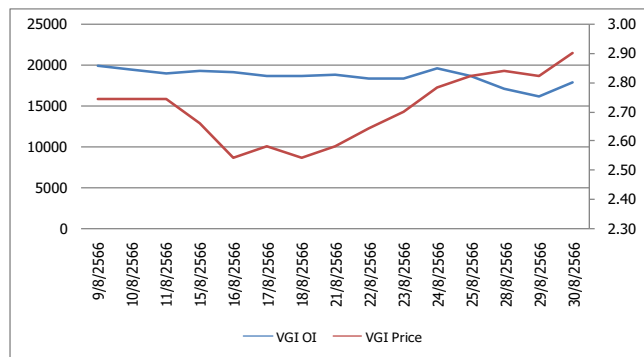
OI Trend M



Recommend : Short
Support : 48.00

Resistance : 48.50
Stop-Loss : 49.00

OI Trend VGI



Recommend : Long
Support : 2.84

Resistance : 3.00
Stop-Loss : 2.80

Source: KINGSFORD

APICHA RAOMANACHAI No. 002939
NUT KAEWBORISUTSAKUL Asst. Derivatives Analyst

ข้อมูลในเอกสารฉบับนี้ รวมรวมมาจากแหล่งข้อมูลที่น่าเชื่อถือ อย่างไรก็ตาม บริษัทหลักทรัพย์ คิงส์ฟอร์ด จำกัด (มหาชน) ไม่สามารถที่จะยืนยันหรือรับรองความถูกต้องของข้อมูลเหล่านี้ได้ ไม่ว่าประการใด ๆ บทวิเคราะห์ในเอกสารนี้ จัดทำขึ้นโดยอ้างอิงหลักการทางวิชาการเกี่ยวกับหลักการวิเคราะห์ และมีได้เป็นการชี้แนะ หรือเสนอแนะให้ซื้อหรือขายหลักทรัพย์ใด ๆ การตัดสินใจซื้อหรือขายหลักทรัพย์ใด ๆ ของผู้อ่าน ไม่ว่าจะเกิดจากการอ่านบทความในเอกสารนี้หรือไม่ก็ตาม ล้วนเป็นผลจากการใช้วิจารณญาณของผู้อ่าน โดยไม่มีส่วนเกี่ยวข้องกับหรือที่ระบุพื้นที่ใด ๆ กับ บริษัทหลักทรัพย์ คิงส์ฟอร์ด จำกัด (มหาชน) ไม่พวกรวมใด

Short Sales



KINGSFORD

มูลค่าการขายชอร์ต ณ วันที่ 30 สิงหาคม 2566

หลักทรัพย์	ปริมาณหุ้นที่ขายชอร์ต (หุ้น)	มูลค่าการขายชอร์ต (บาท)	%เทียบมูลค่าซื้อขายตลาดรวม
7UP	477,100	248,092	0.93%
AAI	727,700	2,856,570	0.90%
AAV	2,102,300	6,145,512	4.96%
AAV-R	165,700	487,158	0.39%
ACC	22,000	20,020	0.85%
ACE-R	32,900	59,978	1.06%
ADVANC	805,400	174,331,200	9.94%
ADVANC-R	316,100	68,435,600	3.90%
AEONTS	21,600	3,849,200	5.30%
AEONTS-R	7,100	1,257,100	1.74%
AGE	20,600	47,792	0.96%
AGE-R	13,700	31,784	0.64%
AH	299,900	10,565,850	8.98%
AH-R	34,800	1,225,350	1.04%
AIE	30,300	53,778	0.69%
AIT	855,300	4,276,500	32.96%
AMATA	819,500	20,072,830	11.40%
AMATA-R	415,100	10,186,240	5.77%
AOT	1,832,900	133,747,575	8.32%
AOT-R	1,325,300	96,589,825	6.01%
AP-R	183,900	2,298,250	4.38%
AS	65,800	791,410	0.78%
ASIAN	116,400	988,670	1.37%
ASK	15,900	405,475	1.23%
ASP	22,200	65,268	2.38%
AU	30,800	328,730	0.73%
AU-R	28,200	303,730	0.67%
AUCT	34,900	390,880	0.92%
AURA	52,500	903,000	4.76%
AURA-R	9,400	161,680	0.85%
AWC	8,260,100	36,384,844	6.60%
AWC-R	11,338,500	49,822,630	9.06%
BA	83,100	1,431,820	4.33%
BA-R	28,400	488,480	1.48%
BAFS-R	4,600	142,600	1.83%
BAM	2,640,200	31,767,180	8.36%
BAM-R	2,189,000	26,330,850	6.93%
BANPU	5,496,000	48,461,270	6.36%
BANPU-R	4,367,900	38,418,315	5.05%
BAY	42,800	1,433,800	3.11%
BAY-R	59,700	2,000,825	4.33%
BBIK	5,500	667,450	0.49%
BBIK-R	500	59,500	0.04%
BBL	245,900	41,900,200	5.53%
BBL-R	115,300	19,654,700	2.59%
BCH	44,900	884,530	0.46%
BCH-R	523,200	10,307,040	5.32%
BCP	679,700	27,168,100	4.85%
BCP-R	377,000	14,940,800	2.69%
BCPG	1,717,400	17,660,910	19.15%
BCPG-R	389,600	3,973,920	4.34%
BDMS	11,703,800	328,367,175	9.27%
BDMS-R	3,427,600	96,366,400	2.72%
BE8	43,100	2,020,575	1.31%
BEAUTY	629,800	396,774	1.87%

ข้อมูลในเอกสารฉบับนี้ รวบรวมมาจากแหล่งข้อมูลที่เชื่อถือได้ อย่างไรก็ตาม บริษัทหลักทรัพย์ คิงส์ฟอร์ด จำกัด (มหาชน) ไม่สามารถที่จะยืนยันหรือรับรองความถูกต้องของข้อมูลเหล่านี้ได้ ไม่ว่าประการใด ๆ บทวิเคราะห์ในเอกสารนี้ จัดทำขึ้นโดยอ้างอิงหลักเกณฑ์ทางวิชาการเกี่ยวกับหลักการวิเคราะห์ และมีได้เป็นการชี้แนะ หรือเสนอแนะให้ซื้อหรือขายหลักทรัพย์ใด ๆ การตัดสินใจซื้อหรือขายหลักทรัพย์ใด ๆ ของผู้อ่าน ไม่ว่าจะเกิดจากการอ่านบทความในเอกสารนี้หรือไม่ก็ตาม ล้วนเป็นผลจากการใช้วิจารณญาณของผู้อ่าน โดยไม่มีส่วนเกี่ยวข้องกับหรือพึ่งพิงผูกพันใด ๆ กับ บริษัทหลักทรัพย์ คิงส์ฟอร์ด จำกัด (มหาชน) ไม่ว่ากรณีใด

Short Sales



KINGSFORD

มูลค่าการขายชอร์ต ณ วันที่ 30 สิงหาคม 2566

หลักทรัพย์	ปริมาณหุ้นที่ขายชอร์ต (หุ้น)	มูลค่าการขายชอร์ต (บาท)	%เทียบมูลค่าซื้อขายตลาดรวม
BEAUTY-R	331,300	208,719	0.99%
BEC	209,400	1,874,200	4.84%
BEC-R	116,500	1,039,465	2.69%
BEM	4,274,500	37,615,600	11.36%
BEM-R	4,264,000	37,531,315	11.33%
BGC	7,700	73,920	2.85%
BGRIM	528,600	18,885,275	5.20%
BGRIM-R	853,900	30,430,700	8.39%
BH	55,000	14,176,800	3.28%
BH-R	108,800	28,000,100	6.49%
BJC	104,400	3,523,500	1.06%
BJC-R	170,700	5,760,700	1.74%
BLA	56,600	1,400,630	2.01%
BLA-R	19,800	485,070	0.70%
BLAND	262,200	212,382	2.64%
BLAND-R	298,400	241,704	3.00%
BPP	18,400	281,520	1.11%
BPP-R	13,300	204,720	0.80%
BRI	14,300	132,990	0.48%
BRRGIF	8,600	29,584	9.47%
BTG	428,300	11,028,725	13.35%
BTG-R	112,700	2,900,675	3.51%
BTS	116,200	859,880	1.27%
BTS-R	815,200	6,035,235	8.92%
BYD	1,440,900	13,215,320	3.78%
BYD-R	1,667,000	15,351,230	4.37%
CBG	203,100	17,496,950	3.20%
CBG-R	12,200	1,044,250	0.19%
CENTEL	597,800	28,148,850	10.92%
CENTEL-R	481,400	22,596,950	8.79%
CHAYO	40,300	324,960	1.18%
CHG	9,786,100	31,279,864	10.92%
CHG-R	13,432,600	42,883,402	14.98%
CK	191,500	4,462,950	6.74%
CK-R	80,100	1,866,530	2.82%
CKP	823,900	3,079,466	6.17%
CKP-R	1,307,000	4,890,994	9.80%
COM7	1,009,500	32,867,350	6.19%
COM7-R	146,900	4,780,875	0.90%
CPALL	1,480,200	97,412,200	7.33%
CPALL-R	1,604,500	105,447,850	7.94%
CPAXT	817,300	29,407,925	15.02%
CPAXT-R	276,100	9,920,925	5.08%
CPF	2,904,900	60,671,030	12.74%
CPF-R	4,800,600	100,337,450	21.05%
CPN	195,700	13,528,675	5.41%
CPN-R	629,300	43,482,275	17.38%
CRC	1,121,000	46,053,775	8.47%
CRC-R	1,428,200	58,349,850	10.79%
CV	940,000	1,097,967	1.82%
DELTA	514,500	56,779,750	4.95%
DELTA-R	1,508,800	166,400,050	14.51%
DITTO	53,800	1,808,425	1.87%
DITTO-R	27,100	910,450	0.94%
DOHOME	1,105,300	12,710,450	5.77%

ข้อมูลในเอกสารฉบับนี้ รวบรวมมาจากแหล่งข้อมูลที่เชื่อถือได้ อย่างไรก็ตาม บริษัทหลักทรัพย์ คิงส์ฟอร์ด จำกัด (มหาชน) ไม่สามารถที่จะยืนยันหรือรับรองความถูกต้องของข้อมูลเหล่านี้ได้ ไม่ว่าประการใด ๆ บทวิเคราะห์ในเอกสารนี้ จัดทำขึ้นโดยอ้างอิงหลักเกณฑ์ทางวิชาการเกี่ยวกับหลักการวิเคราะห์ และมีได้เป็นการชี้แนะ หรือเสนอแนะให้ซื้อหรือขายหลักทรัพย์ใด ๆ การตัดสินใจซื้อหรือขายหลักทรัพย์ใด ๆ ของผู้อ่าน ไม่ว่าจะเกิดจากการอ่านบทความในเอกสารนี้หรือไม่ก็ตาม ล้วนเป็นผลจากการใช้วิจารณญาณของผู้อ่าน โดยไม่มีส่วนเกี่ยวข้องกับหรือพึ่งพิงผูกพันใด ๆ กับ บริษัทหลักทรัพย์ คิงส์ฟอร์ด จำกัด (มหาชน) ไม่ว่ากรณีใด

Short Sales



KINGSFORD

มูลค่าการขายชอร์ต ณ วันที่ 30 สิงหาคม 2566

หลักทรัพย์	ปริมาณหุ้นที่ขายชอร์ต (หุ้น)	มูลค่าการขายชอร์ต (บาท)	%เทียบมูลค่าซื้อขายตลาดรวม
DOHOME-R	535,000	6,160,460	2.79%
DUSIT	21,700	241,040	1.00%
EA	363,300	23,360,650	3.58%
EA-R	1,309,300	84,224,775	12.92%
EASTW-R	2,800	13,386	1.12%
EGCO	27,100	3,693,050	4.20%
EGCO-R	100,700	13,722,500	15.60%
EKH	127,700	1,040,485	7.74%
EKH-R	3,800	30,970	0.23%
EPG	374,200	2,556,240	4.85%
EPG-R	266,300	1,840,120	3.45%
ERW	804,200	4,541,975	1.59%
FORTH	157,300	5,388,650	3.84%
FORTH-R	196,800	6,735,400	4.80%
FSMART	272,300	2,886,420	1.66%
GFPT	36,800	412,160	1.05%
GFPT-R	44,100	493,920	1.25%
GLOBAL	1,557,600	29,085,560	7.38%
GLOBAL-R	953,600	17,810,070	4.52%
GPSC	1,007,400	54,614,900	11.68%
GPSC-R	440,500	23,930,675	5.11%
GULF	1,719,700	84,304,750	11.04%
GULF-R	1,819,100	89,425,100	11.68%
GUNKUL	5,492,600	20,219,268	20.17%
GUNKUL-R	750,100	2,762,368	2.76%
HANA	132,700	8,457,050	1.04%
HANA-R	926,400	58,936,125	7.28%
HENG	301,100	801,912	3.71%
HL	6,700	91,350	1.31%
HMPRO	226,300	3,122,940	3.37%
HMPRO-R	288,600	3,981,560	4.30%
HTC	6,600	237,775	4.46%
HUMAN	32,300	339,510	6.79%
ICHI	21,500	360,250	0.33%
ICHI-R	159,400	2,674,290	2.45%
III	187,400	2,316,000	1.94%
ILM	12,200	277,200	2.82%
ILM-R	600	13,620	0.14%
INTUCH	459,800	33,294,975	11.71%
INTUCH-R	1,501,300	108,902,950	38.24%
IRPC	6,886,000	16,526,400	14.75%
IRPC-R	3,640,700	8,737,552	7.80%
ITC-R	32,000	669,580	0.22%
ITD	312,200	498,856	1.38%
ITD-R	3,900	6,150	0.02%
IVL	1,018,500	29,306,875	3.68%
IVL-R	1,005,000	29,109,025	3.63%
JAS-R	879,100	1,783,212	6.88%
JMART	399,800	9,257,490	0.67%
JMART-R	3,088,600	72,273,780	5.15%
JMT	510,100	24,248,600	3.64%
JMT-R	289,900	13,797,400	2.07%
JTS	14,200	433,100	2.79%
KAMART	25,000	353,730	0.64%

ข้อมูลในเอกสารฉบับนี้ รวบรวมมาจากแหล่งข้อมูลที่เชื่อถือได้ อย่างไรก็ตาม บริษัทหลักทรัพย์ คิงส์ฟอร์ด จำกัด (มหาชน) ไม่สามารถที่จะยืนยันหรือรับรองความถูกต้องของข้อมูลเหล่านี้ได้ ไม่ว่าประการใด ๆ บทวิเคราะห์ในเอกสารนี้ จัดทำขึ้นโดยอ้างอิงหลักเกณฑ์ทางวิชาการเกี่ยวกับหลักการวิเคราะห์ และมีได้เป็นการชี้แนะ หรือเสนอแนะให้ซื้อหรือขายหลักทรัพย์ใด ๆ การตัดสินใจซื้อหรือขายหลักทรัพย์ใด ๆ ของผู้อ่าน ไม่ว่าจะเกิดจากการอ่านบทความในเอกสารนี้หรือไม่ก็ตาม ล้วนเป็นผลจากการใช้วิจารณญาณของผู้อ่าน โดยไม่มีส่วนเกี่ยวข้องกับหรือพันธะผูกพันใด ๆ กับ บริษัทหลักทรัพย์ คิงส์ฟอร์ด จำกัด (มหาชน) ไม่ว่ากรณีใด

Short Sales



KINGSFORD

มูลค่าการขายชอร์ต ณ วันที่ 30 สิงหาคม 2566

หลักทรัพย์	ปริมาณหุ้นที่ขายชอร์ต (หุ้น)	มูลค่าการขายชอร์ต (บาท)	%เทียบมูลค่าซื้อขายตลาดรวม
KBANK	1,437,300	187,729,550	6.67%
KBANK-R	1,133,000	148,013,450	5.26%
KCE	1,226,400	62,868,400	6.95%
KCE-R	313,300	16,026,075	1.78%
KEX	278,600	2,299,865	17.05%
KGI	43,200	204,162	2.03%
KKP	337,400	20,245,275	11.76%
KKP-R	93,200	5,592,000	3.25%
KLINIQ	1,300	50,375	0.03%
KSL	34,800	114,144	0.96%
KSL-R	212,400	696,076	5.85%
KTB	5,174,800	100,621,160	9.34%
KTB-R	3,983,400	77,303,650	7.19%
KTC	537,100	26,246,550	7.10%
KTC-R	168,400	8,246,800	2.23%
LANNA	36,300	624,360	1.11%
LANNA-R	3,600	61,760	0.11%
LH	5,611,100	46,793,350	5.26%
LH-R	3,127,400	26,046,095	2.93%
LHFG	170,900	181,154	1.93%
LPN	15,000	63,000	1.38%
M	25,100	1,211,075	3.99%
M-R	3,800	183,350	0.60%
MAJOR	85,100	1,242,460	5.75%
MAJOR-R	66,800	975,280	4.52%
MASTER	33,300	2,228,725	2.38%
MBK	146,700	2,687,910	5.56%
MBK-R	38,000	694,020	1.44%
MC	14,400	185,760	1.93%
MEGA	292,200	12,548,825	9.62%
MEGA-R	256,100	11,038,975	8.43%
MINT	468,600	15,815,250	4.09%
MINT-R	386,100	12,976,100	3.37%
MOSHI-R	14,400	777,850	2.37%
MTC	1,059,800	44,333,775	7.97%
MTC-R	878,400	36,820,600	6.61%
NCAP	100	412	0.00%
NER	315,800	1,517,220	2.37%
NEX	544,600	7,591,160	3.03%
NEX-R	34,700	484,390	0.19%
NOBLE	12,000	52,560	1.26%
NRF	337,700	1,982,355	3.16%
NSL	20,900	495,330	1.16%
NUSA	287,600	149,552	2.36%
ONEE	150,700	719,200	0.80%
OR	676,800	14,104,130	9.02%
OR-R	262,500	5,466,410	3.50%
ORI	9,200	98,440	0.22%
ORI-R	111,100	1,199,670	2.67%
OSP	536,200	16,321,600	6.09%
OSP-R	614,700	18,617,600	6.99%
OTO	143,700	198,720	0.98%
PCC	22,200	72,076	1.70%
PLANB	370,500	3,436,750	3.68%

ข้อมูลในเอกสารฉบับนี้ รวบรวมมาจากแหล่งข้อมูลที่น่าเชื่อถือ อย่างไรก็ตาม บริษัทหลักทรัพย์ คิงส์ฟอร์ด จำกัด (มหาชน) ไม่สามารถที่จะยืนยันหรือรับรองความถูกต้องของข้อมูลเหล่านี้ได้ ไม่ว่าประการใด ๆ บทวิเคราะห์ในเอกสารนี้ จัดทำขึ้นโดยอ้างอิงหลักเกณฑ์ทางวิชาการเกี่ยวกับหลักการวิเคราะห์ และมีได้เป็นการชี้แนะ หรือเสนอแนะให้ซื้อหรือขายหลักทรัพย์ใด ๆ การตัดสินใจซื้อหรือขายหลักทรัพย์ใด ๆ ของผู้อ่าน ไม่ว่าจะเกิดจากการอ่านบทความในเอกสารนี้หรือไม่ก็ตาม ล้วนเป็นผลจากการใช้วิจารณญาณของผู้อ่าน โดยไม่มีส่วนเกี่ยวข้องกับหรือพึ่งพิงผูกพันใด ๆ กับ บริษัทหลักทรัพย์ คิงส์ฟอร์ด จำกัด (มหาชน) ไม่ว่ากรณีใด

Short Sales



KINGSFORD

มูลค่าการขายชอร์ต ณ วันที่ 30 สิงหาคม 2566

หลักทรัพย์	ปริมาณหุ้นที่ขายชอร์ต (หุ้น)	มูลค่าการขายชอร์ต (บาท)	%เทียบมูลค่าซื้อขายตลาดรวม
PLANB-R	209,300	1,937,295	2.08%
PLAT	31,400	106,964	4.47%
PLAT-R	18,800	63,920	2.68%
PR9	134,300	2,386,780	8.33%
PR9-R	24,900	443,250	1.54%
PRIME	80,000	112,236	0.48%
PRM	399,700	2,527,490	5.97%
PRM-R	13,800	88,305	0.21%
PSH	26,700	361,910	5.61%
PSH-R	13,700	185,620	2.88%
PSL	490,100	4,529,765	4.04%
PSL-R	631,300	5,841,870	5.21%
PTG	596,600	6,514,180	4.00%
PTG-R	317,500	3,477,140	2.13%
PTL	53,400	672,840	4.63%
PTL-R	300	3,750	0.03%
PTT	4,669,500	166,924,625	7.35%
PTT-R	44,200	1,574,075	0.07%
PTTEP	571,600	92,418,050	4.82%
PTTEP-R	1,322,700	214,049,550	11.15%
PTTGC	757,000	28,441,275	5.98%
PTTGC-R	659,500	24,854,500	5.21%
RABBIT	12,281,200	10,992,855	2.89%
RAM-R	2,500	107,125	3.17%
RATCH	358,700	12,929,275	4.97%
RATCH-R	2,061,700	74,132,650	28.59%
RBF	60,200	688,670	1.65%
RBF-R	64,100	724,330	1.76%
RCL	174,600	3,830,580	5.21%
RCL-R	23,400	508,710	0.70%
RJH	4,100	115,825	1.20%
ROJNA	17,400	105,270	0.31%
RS	64,000	928,000	4.09%
S	851,200	1,024,642	7.80%
S-R	17,300	20,984	0.16%
SABINA	167,000	4,346,425	7.90%
SABUY	768,000	6,257,460	2.04%
SABUY-R	40,500	326,025	0.11%
SAK	73,000	399,035	3.06%
SAMART	110,700	652,065	10.23%
SAPPE	500	48,625	0.04%
SAPPE-R	33,000	3,230,300	2.45%
SAT	85,400	1,614,060	4.74%
SAWAD	755,200	38,817,075	5.35%
SAWAD-R	51,500	2,641,225	0.37%
SC	648,400	2,893,494	1.63%
SC-R	270,100	1,203,772	0.68%
SCB	130,200	15,178,300	1.48%
SCB-R	400,100	46,616,350	4.55%
SCC	101,600	32,122,300	8.41%
SCC-R	119,000	37,617,800	9.85%
SCCC-R	2,200	304,900	10.63%
SCGP	802,200	31,277,750	6.82%
SCGP-R	262,900	10,211,350	2.23%
SGC-R	7,200	13,650	0.00%
SGP	25,200	209,590	2.12%

ข้อมูลในเอกสารฉบับนี้ รวบรวมมาจากแหล่งข้อมูลที่เชื่อถือได้ อย่างไรก็ตาม บริษัทหลักทรัพย์ คิงส์ฟอร์ด จำกัด (มหาชน) ไม่สามารถที่จะยืนยันหรือรับรองความถูกต้องของข้อมูลเหล่านี้ได้ ไม่ว่าประการใด ๆ บทวิเคราะห์ในเอกสารนี้ จัดทำขึ้นโดยอ้างอิงหลักเกณฑ์ทางวิชาการเกี่ยวกับหลักการวิเคราะห์ และมีได้เป็นการชี้แนะ หรือเสนอแนะให้ซื้อหรือขายหลักทรัพย์ใด ๆ การตัดสินใจซื้อหรือขายหลักทรัพย์ใด ๆ ของผู้อ่าน ไม่ว่าจะเกิดจากการอ่านบทความในเอกสารนี้หรือไม่ก็ตาม ล้วนเป็นผลจากการใช้วิจารณญาณของผู้อ่าน โดยไม่มีส่วนเกี่ยวข้องกับหรือพันธะผูกพันใด ๆ กับ บริษัทหลักทรัพย์ คิงส์ฟอร์ด จำกัด (มหาชน) ไม่ว่ากรณีใด

Short Sales



KINGSFORD

มูลค่าการขายชอร์ต ณ วันที่ 30 สิงหาคม 2566

หลักทรัพย์	ปริมาณหุ้นที่ขายชอร์ต (หุ้น)	มูลค่าการขายชอร์ต (บาท)	%เทียบมูลค่าซื้อขายตลาดรวม
SGP-R	33,400	277,230	2.81%
SHR	3,254,700	9,621,168	11.67%
SHR-R	665,500	1,967,466	2.39%
SINGER	992,600	12,949,590	1.18%
SINGER-R	34,600	466,030	0.04%
SIRI	16,290,300	31,948,570	6.96%
SIRI-R	1,008,700	1,978,791	0.43%
SIS	39,900	930,330	0.94%
SISB	103,300	3,773,325	2.52%
SISB-R	286,300	10,430,600	7.00%
SJWD	585,000	8,777,970	9.16%
SJWD-R	50,200	753,060	0.79%
SKY	124,700	4,218,300	2.99%
SNC	38,200	411,550	5.14%
SNNP	43,100	961,130	0.48%
SNNP-R	216,100	4,836,530	2.41%
SOLAR	108,400	87,314	2.80%
SPA	75,000	975,000	2.00%
SPALI	409,300	8,726,690	5.74%
SPALI-R	211,300	4,502,550	2.96%
SPCG	8,400	105,840	2.08%
SPCG-R	9,400	118,440	2.33%
SPRC	1,047,800	9,830,225	3.43%
SPRC-R	6,531,300	61,310,895	21.39%
SSP	11,900	87,275	1.74%
SSP-R	20,900	153,860	3.06%
STA	527,900	7,764,680	4.35%
STA-R	963,500	14,202,060	7.94%
STANLY	200	38,300	2.56%
STEC	1,773,000	21,167,500	17.73%
STEC-R	1,181,700	14,067,790	11.82%
STGT	548,600	4,045,120	5.20%
STGT-R	900	6,600	0.01%
STPI	149,000	590,078	1.97%
SUPER-R	1,100	561	0.01%
SUSCO	103,100	414,762	0.57%
SYNEX	22,600	300,580	1.35%
TASCO	157,500	2,740,500	11.86%
TASCO-R	12,100	209,330	0.91%
TCAP	83,200	4,244,850	5.31%
TCAP-R	117,800	6,009,075	7.51%
TEAMG	114,800	860,540	2.74%
TEAMG-R	5,000	37,500	0.12%
TFG	109,500	437,636	2.16%
TFG-R	235,400	935,696	4.64%
TGE	27,500	39,968	1.47%
THANI	708,500	2,363,914	3.20%
THANI-R	1,574,000	5,248,668	7.12%
THCOM	371,000	5,339,960	4.37%
THCOM-R	12,200	176,900	0.14%
THG	6,100	398,750	2.14%
THG-R	60,500	3,944,925	21.18%
TIDLOR	1,149,500	27,499,030	6.29%
TIDLOR-R	342,600	8,179,430	1.87%
TIPH	186,900	7,630,000	17.18%
TIPH-R	13,500	551,250	1.24%

ข้อมูลในเอกสารฉบับนี้ รวบรวมมาจากแหล่งข้อมูลที่เชื่อถือได้ อย่างไรก็ตาม บริษัทหลักทรัพย์ คิงส์ฟอร์ด จำกัด (มหาชน) ไม่สามารถที่จะยืนยันหรือรับรองความถูกต้องของข้อมูลเหล่านี้ได้ ไม่ว่าประการใด ๆ บทวิเคราะห์ในเอกสารนี้ จัดทำขึ้นโดยอ้างอิงหลักเกณฑ์ทางวิชาการเกี่ยวกับหลักการวิเคราะห์ และมีได้เป็นการชี้แนะ หรือเสนอแนะให้ซื้อหรือขายหลักทรัพย์ใด ๆ การตัดสินใจซื้อหรือขายหลักทรัพย์ใด ๆ ของผู้อ่าน ไม่ว่าจะเกิดจากการอ่านบทความในเอกสารนี้หรือไม่ก็ตาม ล้วนเป็นผลจากการใช้วิจารณญาณของผู้อ่าน โดยไม่มีส่วนเกี่ยวข้องกับหรือพึ่งพิงผูกพันใด ๆ กับ บริษัทหลักทรัพย์ คิงส์ฟอร์ด จำกัด (มหาชน) ไม่ว่ากรณีใด

Short Sales



KINGSFORD

มูลค่าการขายชอร์ต ณ วันที่ 30 สิงหาคม 2566

หลักทรัพย์	ปริมาณหุ้นที่ขายชอร์ต (หุ้น)	มูลค่าการขายชอร์ต (บาท)	%เทียบมูลค่าซื้อขายตลาดรวม
TISCO	319,000	32,884,050	6.45%
TISCO-R	43,300	4,459,900	0.88%
TKC	232,400	6,100,025	12.43%
TKN	116,100	1,499,890	1.44%
TKN-R	35,100	459,810	0.44%
TKS	18,300	165,125	1.30%
TLI	4,128,300	48,795,720	16.44%
TLI-R	41,400	492,660	0.16%
TOA	62,100	1,665,575	5.00%
TOA-R	74,400	2,001,175	5.99%
TOP	574,200	30,463,650	5.09%
TOP-R	915,700	48,609,875	8.12%
TPIPL	89,400	138,570	2.79%
TPIPL-R	14,600	22,630	0.46%
TPIPP	72,400	247,608	1.76%
TPIPP-R	299,500	1,024,290	7.29%
TQM	49,900	1,559,450	3.72%
TQM-R	129,100	4,041,550	9.61%
TRUE	1,315,900	9,211,300	3.70%
TRUE-R	243,300	1,692,785	0.68%
TSE	60,400	130,464	2.86%
TTA	91,700	580,890	4.03%
TTA-R	36,600	230,660	1.61%
TTB	60,582,500	105,864,151	11.42%
TTB-R	30,000,000	52,100,000	5.65%
TTCL	17,100	74,674	0.42%
TTW	245,200	2,200,695	9.73%
TTW-R	330,900	2,974,065	13.13%
TU	3,437,500	49,905,240	10.24%
TU-R	2,431,900	35,263,490	7.24%
TVO	5,300	124,550	1.03%
TVO-R	22,800	534,670	4.41%
UBE	184,500	192,025	2.11%
UNIQ	31,900	101,442	1.42%
UVAN	8,700	73,080	2.46%
VGI	4,328,500	12,542,952	10.63%
VGI-R	1,268,000	3,689,306	3.12%
VIBHA	59,500	138,040	2.26%
VIBHA-R	89,400	206,948	3.40%
WHA	4,524,600	23,388,785	12.19%
WHA-R	1,752,800	9,065,915	4.72%
WHAUP	12,300	48,954	1.00%
WHAUP-R	22,400	88,734	1.83%
WICE	132,100	1,131,185	10.13%
XPG	507,500	720,650	0.38%
XPG-R	15,700	22,357	0.01%

หมายเหตุ - ไม่รวมรายการขายชอร์ตของสมาชิกที่เป็นผู้ร่วมค้ำหน่วยลงทุนหรือผู้ดูแลสภาพคล่องของหน่วยลงทุนของกองทุนรวมอีทีเอฟเพื่อบัญชีบริษัทประเภทเพื่อทำกำไรจากส่วนต่างของราคาหรือเพื่อดูแลสภาพคล่อง แล้วแต่กรณี

ข้อมูลในเอกสารฉบับนี้ รวบรวมมาจากแหล่งข้อมูลที่เชื่อถือได้ อย่างไรก็ตาม บริษัทหลักทรัพย์ คิงส์ฟอร์ด จำกัด (มหาชน) ไม่สามารถที่จะยืนยันหรือรับรองความถูกต้องของข้อมูลเหล่านี้ได้ ไม่ว่าประการใด ๆ บทวิเคราะห์ในเอกสารนี้ จัดทำขึ้นโดยอ้างอิงหลักเกณฑ์ทางวิชาการเกี่ยวกับหลักการวิเคราะห์ และมีได้เป็นการชี้แนะ หรือเสนอแนะให้ซื้อหรือขายหลักทรัพย์ใด ๆ การตัดสินใจซื้อหรือขายหลักทรัพย์ใด ๆ ของผู้อ่าน ไม่ว่าจะเกิดจากการอ่านบทความในเอกสารนี้หรือไม่ก็ตาม ล้วนเป็นผลจากการใช้วิจารณญาณของผู้อ่าน โดยไม่มีส่วนเกี่ยวข้องกับหรือพึ่งพิงผูกพันใด ๆ กับ บริษัทหลักทรัพย์ คิงส์ฟอร์ด จำกัด (มหาชน) ไม่ว่ากรณีใด

Stock Calendar



KINGSFORD

รายงานการเปลี่ยนแปลงการถือหลักทรัพย์ของผู้บริหาร (แบบ 59-2) ประจำวันที่ 30 สิงหาคม 2566

ชื่อผู้บริหาร	ประเภทหลักทรัพย์	วันที่ได้มา / จำนวน	จำนวน	ราคา	วิธีการ ได้มา/หน่าย	
GREEN	พลตำรวจตรี สหัชชัย อินทรสุขศรี	หุ้นสามัญ	17/08/2566	30,000	0.85	ซื้อ
GREEN	พลตำรวจตรี สหัชชัย อินทรสุขศรี	หุ้นสามัญ	25/08/2566	100,000	1.00	ขาย
GREEN	พลตำรวจตรี สหัชชัย อินทรสุขศรี	หุ้นสามัญ	25/08/2566	100,000	1.01	ขาย
JR	นาย จรรย์ วิวัฒน์เกษภูวณ	หุ้นสามัญ	29/08/2566	130,300	5.52	ซื้อ
CH	นาย สรภฤช รอดทิม	หุ้นสามัญ	23/08/2566	100,000 Revoked Reporter	by 2.60	ขาย
CH	นาย สรภฤช รอดทิม	หุ้นสามัญ	23/08/2566	100,000	2.60	ขาย
CPT	นาย นพดล วิเชียรแก้ว	หุ้นสามัญ	28/08/2566	100,000	0.75	ขาย
CIVIL	นาย อนุวัช เลิศชัยวรกุล	หุ้นสามัญ	29/08/2566	10,000	2.20	ขาย
ERW	นาย นวรัตน์ ธรรมสุวรรณ	หุ้นสามัญ	29/08/2566	100,000	5.65	ขาย
DUSIT	นางสาว ปิยพร พรหมเชษฐ	หุ้นสามัญ	29/08/2566	2,000	10.90	ขาย
BOFFICE	นางสาว สโรชา มินสุข	หน่วยทรัสต์	29/08/2566	12,000	6.35	ซื้อ
TMILL	นาย ปรีชา อรรถวิวัฒน์	หุ้นสามัญ	16/08/2566	100,000	3.94	ซื้อ
TSTE	นาย ประภาส ชุตินาวรรพินธ์	หุ้นสามัญ	29/08/2566	1,300	9.35	ซื้อ
BTNC	นาย ปณิธาน ปวโรฬารวิทยา	หุ้นสามัญ	25/08/2566	1,500	40.33	ขาย
BTNC	นาย ปณิธาน ปวโรฬารวิทยา	หุ้นสามัญ	28/08/2566	1,100	38.41	ขาย
BE8	นาย วศิน ศรีศุกรี	หุ้นสามัญ	28/08/2566	65,000	45.79	ขาย
BE8	นาย วศิน ศรีศุกรี	ใบสำคัญแสดงสิทธิที่จะซื้อหุ้น	28/08/2566	12,000	8.40	ขาย
PSG	นาย ชัยยศ จิรวรรกุล	หุ้นสามัญ	25/08/2566	250,000	1.05	ขาย
PSG	นาย ชัยยศ จิรวรรกุล	หุ้นสามัญ	29/08/2566	250,000	1.05	ขาย
MICRO	นาย ปรีดา ไอรณณรัตน์	หุ้นสามัญ	28/08/2566	50,000	3.19	ขาย
MICRO	นาย ปรีดา ไอรณณรัตน์	หุ้นสามัญ	29/08/2566	100,000	3.22	ขาย
SABUY	นาย วรานนท์ คงปฏิมากร	หุ้นสามัญ	28/08/2566	41,700	7.95	ขาย
SSP	นาย ธนวรรณ ไกรพิสิทธิ์กุล	หุ้นสามัญ	28/08/2566	7,600	7.05	ซื้อ
SSP	นาย ธนวรรณ ไกรพิสิทธิ์กุล	หุ้นสามัญ	28/08/2566	11,000	7.10	ซื้อ
STC	นาย สุรสิทธิ์ ชัยตระกูลทอง	หุ้นสามัญ	29/08/2566	50,000	0.69	ซื้อ

Stock Calendar



KINGSFORD

แบบรายงานการได้มาหรือจำหน่ายหลักทรัพย์ของกิจการ (แบบ 246-2) ประจำวันที่ 30 สิงหาคม 2566

	ชื่อผู้บริหาร	ประเภทหลักทรัพย์	วันที่ได้มา / จำหน่าย	จำนวน	ราคา	วิธีการ ได้มา/หน่าย
PG	นาย บุญยสิทธิ์ โชควัฒนา	จำหน่าย	หุ้น	5.4756	5.4756	0
JCKH	ADVANCE OPPORTUNITIES FUND I	จำหน่าย	หุ้น	6.4749	0.4588	6.016

Stock Calendar



KINGSFORD

August 2023				
Monday	Tuesday	Wednesday	Thursday	Friday

28	29	30	31	
XD TTCL (0.10 (חרע 0.10)) TQM (0.50 (חרע 0.50)) SIRI (0.10 (חרע 0.10)) SABINA (0.66 (חרע 0.66)) PRI (0.394 (חרע 0.394)) PCSGH (0.20 (חרע 0.20)) ORI (0.16 (חרע 0.16)) LALIN (0.27 (חרע 0.27)) KISS (0.06 (חרע 0.06)) IVL (0.25 (חרע 0.25)) HUMAN (0.08 (חרע 0.08)) GVREIT (0.2015 (חרע 0.2015)) FTI (0.03 (חרע 0.03)) FTE (0.07 (חרע 0.07)) CK (0.15 (חרע 0.15)) BLC (0.03 (חרע 0.03)) BLA (0.28 (חרע 0.28)) BGRIM (0.18 (חרע 0.18)) AYUD (0.90 (חרע 0.90)) ASP (0.08 (חרע 0.08))	XD TOA (0.33 (חרע 0.33)) PROSPECT (0.22 (חרע 0.22)) MASTER (10 : 1 נהן) (חרע 0.111) MASTER (0.0111 (חרע 0.0111)) LPH (0.03 (חרע 0.03)) KLINIQ (0.55 (חרע 0.55)) FUTUREPF (0.2049 (חרע 0.2049)) FPI (0.06 (חרע 0.06)) FORTH (0.25 (חרע 0.25)) CCET (0.04 (חרע 0.04)) BMSCITH (0.25 (חרע 0.25)) AH (0.70 (חרע 0.70)) Shares HEALTA 1,700,000 Shares	XD SSTRT (0.20 (חרע 0.20)) LUXF (0.33 (חרע 0.33)) KCAR (0.26 (חרע 0.26)) HTECH (0.025 (חרע 0.025)) NEWLISTED PSP 1,400,000,000 Units	XD XO (0.358 (חרע 0.358)) ONEE (0.05 (חרע 0.05)) MIPF (0.37 (חרע 0.37)) MINT (0.25 (חרע 0.25)) BKKCP (0.16 (חרע 0.16)) BCH (0.10 (חרע 0.10)) NEWLISTED KUN 249,702,669 Units Shares CHO 34,722,200 Shares	

September 2023				
Monday	Tuesday	Wednesday	Thursday	Friday

				1
				XD TTLPF (0.441 (חרע 0.441)) TIF1 (0.125 (חרע 0.125)) TFFIF (0.1009 (חרע 0.1009)) RATCH (0.80 (חרע 0.80)) KBSPIF (0.231 (חרע 0.231)) EGATIF (0.0531 (חרע 0.0531))

4	5	6	7	8
XD PB (0.86 (חרע 0.86)) MNRF (0.10 (חרע 0.10)) MNIT2 (0.17 (חרע 0.17)) MNIT (0.025 (חרע 0.025)) M-STOR (0.10 (חרע 0.10)) M-II (0.155 (חרע 0.155)) LANNA (1.10 (חרע 1.10)) HPF (0.11 (חרע 0.11)) DRT (0.26 (חרע 0.26)) BCPG (0.10 (חרע 0.10))	XD TTW (0.30 (חרע 0.30)) MST (0.37 (חרע 0.37)) MJLF (0.127 (חרע 0.127)) GROREIT (0.29 (חרע 0.29)) GAHREIT (0.30 (חרע 0.30))	XD TISCO-P (2.00 (חרע 2.00)) TISCO (2.00 (חרע 2.00)) OR (0.25 (חרע 0.25)) KKP (1.25 (חרע 1.25)) GPSC (0.30 (חרע 0.30)) BCP (0.50 (חרע 0.50)) BBL (2.00 (חרע 2.00)) BAY (0.40 (חרע 0.40))	XD NETEASE80 (- HKD)	XD SSPF (0.1169 (חרע 0.1169)) BPP (0.40 (חרע 0.40))

XD - Excluding Dividend	XD(ST) - Excluding Stock Dividend	XM - Exclude meetings	XN - Ex-Capital Return	XI - Excluding Interest
XP - Excluding Principal	XR - Excluding Right	XW - Excluding Warrant	XS - Excluding Short-term Warrant	XA - Excluding All
XE - Excluding Exercise	*ND - No Dividend Payment	PD - Payment Date	XT - Excluding TSR; @ - price per share / price per unit /	
XD - Excluding Dividend	XD(ST) - Excluding Stock Dividend	XM - Exclude meetings	XN - Ex-Capital Return	XI - Excluding Interest
XP - Excluding Principal	XR - Excluding Right	XW - Excluding Warrant	XS - Excluding Short-term Warrant	XA - Excluding All
XE - Excluding Exercise	*ND - No Dividend Payment	PD - Payment Date	XT - Excluding TSR; @ - price per share / price per unit /	

NVDR Update

วันหยุดสัปดาห์ที่ 31 สิงหาคม 2566

Most Active Values (Btmn)

Top 20 Net Buying Value (B m)						Top 20 Net Selling Value (B m)						Month to Date				Year to Date				
ส.ค. - 66						ส.ค. - 66						สิงหาคม 2566				03 ม.ค.-30 ส.ค. 66				
30	29	28	25	24		30	29	28	25	24		Net Buy		Net Sell		Net Buy		Net Sell		
1	ADVANC	373.7	136.5	-125.8	6.5	-139.2	LH	-297.8	-144.5	-12.3	-41.6	-87.6	KBANK	6,300.39	KTB	(2,670.14)	CPALL	10,738.6	KBANK	-12,242.7
2	PTT	291.2	-181.1	169.6	-32.3	419.8	TOP	-191.1	20.5	27.8	-46.8	-53.9	HANA	1,591.66	EA	(2,241.91)	BBL	6,831.7	AOT	-7,748.6
3	KBANK	200.1	-6.2	148.5	100.0	63.9	BBL	-166.6	446.6	113.0	91.8	-84.5	TTB	1,517.24	BDMS	(1,848.62)	TTB	5,823.6	BANPU	-4,406.2
4	PTTGC	137.9	182.1	-50.9	4.3	-4.0	AOT	-148.5	-5.2	-252.3	-65.8	-32.7	BH	1,414.24	DELTA	(1,374.06)	CPAXT	3,997.6	KKP	-3,963.5
5	MINT	94.4	16.6	-17.3	-0.5	38.9	KTB	-125.0	39.2	-47.5	107.3	-324.3	PTT	899.59	CRC	(1,308.00)	SCC	3,850.4	LH	-3,865.6
6	BH	86.3	39.4	-45.7	4.5	135.6	PTTEP	-99.5	-35.7	-21.5	-246.3	-233.2	TIDLOR	773.22	LH	(1,251.63)	TIDLOR	3,012.1	PTTEP	-3,329.0
7	IVL	75.4	59.4	-7.5	-121.8	66.4	RATCH	-63.9	-150.4	-30.8	-7.1	40.9	BBL	761.66	INTUCH	(1,129.67)	SCB	2,779.8	CRC	-3,183.0
8	TISCO	55.8	64.6	64.0	77.0	29.9	CPF	-53.5	-180.8	-13.2	2.0	-35.9	WHA	725.22	AOT	(1,002.50)	HANA	2,680.2	PTTGC	-3,053.6
9	DELTA	49.3	49.6	-213.6	-537.8	609.7	INTUCH	-33.7	27.9	-104.8	-129.9	-32.4	TOP	467.09	ADVANC	(909.03)	KTB	2,181.8	CPF	-2,817.3
10	SCC	45.3	22.4	20.7	166.8	93.4	KCE	-30.2	-2.9	-88.2	-116.3	-44.5	CBG	432.90	CPALL	(907.77)	WHA	1,926.2	PTT	-2,442.4
11	SCB	45.2	1.7	14.2	-59.4	-286.2	STEC	-26.5	-45.0	-23.2	-5.1	-8.1	COM7	385.78	JMART	(888.02)	TRUEE	1,626.3	GULF	-2,279.2
12	AS	43.6	-49.8	11.5	3.0	-0.2	CENTEL	-19.9	-2.8	-31.6	-28.1	24.1	OSP	379.05	GULF	(860.24)	TASCO	1,610.9	IVL	-2,215.6
13	SIRI	39.7	-7.0	-25.0	-19.6	51.3	AH	-17.6	-33.1	-8.1	-7.0	-8.6	PSG	344.09	PTTEP	(848.74)	ICHI	1,369.7	HMPRO	-1,980.1
14	AMATA	33.5	3.8	1.7	-7.1	5.7	KTC	-15.8	4.4	-39.7	-17.7	9.8	TISCO	330.26	IVL	(765.41)	PSG	990.4	TU	-1,875.2
15	SC	31.1	0.8	0.3	-1.0	3.9	SINGER	-13.9	10.1	-48.9	42.3	-15.8	EGCO	308.99	CPN	(705.86)	GUNKUL	885.8	CPN	-1,724.1
16	SPALI	29.2	-60.2	-3.8	44.3	34.3	KAMART	-12.3	2.8	-5.2	-4.4	-4.8	GUNKUL	305.30	CPF	(705.66)	TCAP	869.6	BEM	-1,464.8
17	BCP	21.8	2.5	51.4	-47.2	-34.0	BAY	-9.1	-2.0	0.8	0.3	3.4	XO	276.34	TU	(704.17)	SAWAD	853.3	RATCH	-1,441.1
18	RCL	18.5	-3.5	4.9	1.0	2.2	TASCO	-8.4	-7.7	-2.4	-2.5	-4.0	BCH	274.64	AWC	(686.83)	AMATA	850.9	EA	-1,372.4
19	HMPRO	17.7	44.7	-6.3	-10.6	-3.8	SABINA	-6.9	5.4	-1.7	-9.5	-0.5	MTC	232.71	SCB	(599.28)	SCGP	809.3	TRUE	-1,248.2
20	GUNKUL	17.2	38.5	-12.6	49.1	-1.5	ESSO	-4.8	58.0	27.7	26.1	5.6	ICHI	219.35	CENTEL	(592.01)	MTC	788.3	OR	-1,245.3

Total Volume Shares							NVDR Shrs.						
	Buy	Sell	Total	Net	Turn.	%		31-Aug-23	% of paidup	31-Aug-23	% of paidup	Paid up Capital (Last)	
1	24CS	160,000	51,300	211,300	108,700	17.48	1	24CS	7,494,222	1.74	#N/A	#N/A	430,000,000
2	2S	100	2,000	2,100	-1,900	1.16	2	2S	7,946,307	1.44	3,092,210	0.69	549,995,954
3	7UP	2,076,600	1,471,300	3,547,900	605,300	3.45	3	3K-BAT	45,859	0.06	#N/A	#N/A	78,400,000
4	A5	106,483	64,200	170,683	42,283	4.39	4	7UP	88,697,733	1.72	29,743,119	0.98	5,143,071,814
5	A5-W2	200,000	200,100	400,100	-100	4.31	5	A	8,500	0.00	62,400	0.01	980,000,000
6	A5-W3	-	210,010	210,010	-210,010	4.03	6	A5	13,633,886	1.13	800,664	0.07	1,209,384,615
7	AAI	7,303,300	8,969,500	16,272,800	-1,666,200	10.07	7	A5-W2	600,753	0.50	#N/A	#N/A	120,934,299
8	AAV	1,770,300	2,217,000	3,987,300	-446,700	4.70	8	A5-W3	2,032,004	1.68	#N/A	#N/A	120,934,299
9	ABM	1,000	-	1,000	1,000	0.43	9	AAI	26,291,487	1.24	#N/A	#N/A	2,125,000,000
10	ACC	79,400	2,200	81,600	77,200	1.58	10	AAV	644,681,163	5.30	353,926,265	7.30	12,164,285,713
11	ACE	277,400	272,700	550,100	4,700	8.90	11	ABM	4,880,911	1.22	3,268,124	1.09	400,011,700
12	ACG	20,000	-	20,000	20,000	4.18	12	ABM-W1	1,266,899	2.53	#N/A	#N/A	49,988,217
13	ADB	79,400	800	80,200	78,600	34.39	13	ACAP	2,323,745	0.57	1,223,467	0.39	406,411,160
14	ADD	17,301	12,100	29,401	5,201	1.36	14	ACC	17,048,639	1.27	4,306,304	0.32	1,343,055,623
15	ADVANC	2,817,400	1,094,400	3,911,800	1,723,000	24.14	15	ACE	184,694,551	1.82	38,450,400	0.38	10,175,999,960
16	AEONTS	104,800	13,600	118,400	91,200	14.51	16	ACG	1,317,105	0.22	211,225	0.04	600,000,000
17	AFC	-	100	100	-100	0.12	17	ADB	65,402,130	9.01	31,173,421	5.20	725,999,923
18	AGE	109,800	43,700	153,500	66,100	3.58	18	ADD	1,716,198	1.07	#N/A	#N/A	160,000,000
19	AH	138,000	641,600	779,600	-503,600	11.67	19	ADVANC	211,917,417	7.13	241,595,912	8.13	2,974,209,736
20	AI	400	500	900	-100	0.20	20	AEONTS	17,412,365	6.96	11,410,746	4.56	250,000,000

Source : SET.OR.TH

ข้อมูลในเอกสารฉบับนี้ รวบรวมมาจากแหล่งข้อมูลที่น่าเชื่อถือ อย่างไรก็ตาม บริษัทหลักทรัพย์ คิงส์ฟอร์ด จำกัด (มหาชน) ไม่สามารถที่จะยืนยันหรือรับรองความถูกต้องของข้อมูลเหล่านี้ได้ ไม่ว่าประการใด ๆ บทวิเคราะห์ในเอกสารนี้ จัดทำขึ้นโดยอ้างอิงถึงลักษณะพื้นฐานของหลักทรัพย์ที่เกี่ยวข้องกับหลักทรัพย์วิเคราะห์ และไม่ได้เป็นการชี้แนะหรือเสนอแนะให้ซื้อหรือขายหลักทรัพย์ใด ๆ การตัดสินใจซื้อหรือขายหลักทรัพย์ใด ๆ ของผู้ลงทุน ไม่ว่าจะเกิดจากการอ่านบทความในเอกสารนี้หรือไม่ก็ตาม ล้วนเป็นผลจากการใช้วิจารณญาณของผู้ลงทุน โดยไม่มีส่วนเกี่ยวข้องกับบริษัทคิงส์ฟอร์ด จำกัด (มหาชน) และไม่มีการเปิด



คำแนะนำการลงทุน และความหมายของคำแนะนำการลงทุน

Stock Rating หมายถึงการให้คำแนะนำการลงทุนของบริษัท แบ่งเป็น 3 ระดับ

Buy หมายถึง ราคาพื้นฐานสูงกว่าราคาตลาด 15% หรือมากกว่า

Hold หมายถึงราคาพื้นฐานสูงกว่าราคาตลาดไม่เกิน 15% หรือต่ำกว่าราคาตลาดไม่เกิน 15 %

Sell หมายถึง ราคาพื้นฐานต่ำกว่าราคาตลาด 15% หรือมากกว่า

เอกสารฉบับนี้จัดทำขึ้นโดยบริษัทหลักทรัพย์คิงส์ฟอร์ด จำกัด (มหาชน) ข้อมูลที่ปรากฏในเอกสารฉบับนี้จัดทำโดยอาศัยข้อมูลที่จัดหาจากแหล่งที่เชื่อถือหรือควรเชื่อว่ามี ความน่าเชื่อถือ และ/หรือถูกต้อง อย่างไรก็ตามบริษัทไม่ยืนยัน และไม่รับรองถึงความครบถ้วนสมบูรณ์หรือถูกต้องของข้อมูลดังกล่าว และไม่ได้ประกันราคาหรือผลตอบแทน ของหลักทรัพย์ที่ปรากฏข้างต้น แม้ว่าข้อมูลดังกล่าวจะปรากฏข้อความที่อาจเป็นหรืออาจตีความว่าเป็นเช่นนั้นได้ บริษัทจึงไม่รับผิดชอบต่อการนำเอาข้อมูล ข้อความ ความเห็น และหรือบทสรุปที่ปรากฏในเอกสารฉบับนี้ไปใช้ไม่ว่ากรณีใดๆ ข้อมูลและความเห็นที่ปรากฏอยู่ในเอกสารฉบับนี้ได้ประสงค์จะชี้ชวน เสนอแนะ หรือจูงใจให้ลงทุน ใน หรือ ซื้อหรือขายหลักทรัพย์ที่ปรากฏในเอกสารฉบับนี้และข้อมูลมีการแก้ไขเพิ่มเติมเปลี่ยนแปลงโดยมีต้องแจ้งให้ทราบล่วงหน้า ผู้ลงทุนควรใช้ดุลยพินิจอย่างรอบคอบใน การลงทุนในหรือซื้อหรือขายหลักทรัพย์ บริษัทสงวนลิขสิทธิ์ในข้อมูลที่ปรากฏในเอกสารนี้ ห้ามมิให้ผู้ใดใช้ประโยชน์ ทำซ้ำ ดัดแปลง นำออกแสดง ทำให้ปรากฏหรือเผยแพร่ ต่อสาธารณชน ไม่ว่าด้วยประการใดๆ ซึ่งข้อมูลในเอกสารนี้ไม่ว่าทั้งหมดหรือบางส่วน เว้นแต่ได้รับอนุญาตเป็นหนังสือจากบริษัทเป็นการล่วงหน้า การกล่าว คัด หรืออ้างอิง ข้อมูลบางส่วนตามสมควรในเอกสารนี้ ไม่ว่าในบทความ บทวิเคราะห์ บทวิจัย หรือในเอกสาร หรือการสื่อสารอื่นใดจะต้องกระทำโดยถูกต้อง และไม่เป็นการก่อให้เกิดการ เข้าใจผิดหรือความเสียหายแก่บริษัท ต้องรับรู้ถึงความเป็นเจ้าของลิขสิทธิ์ในข้อมูลบริษัท และต้องอ้างอิงถึงเอกสารฉบับนี้ และวันที่ในเอกสารฉบับนี้ของบริษัทโดยชัดเจน การลงทุนในหรือซื้อหรือขายหลักทรัพย์ย่อมมีความเสี่ยง ท่านควรทำความเข้าใจอย่างถ่องแท้ต่อลักษณะของหลักทรัพย์แต่ละประเภทและควรศึกษาข้อมูลของบริษัทที่ออก หลักทรัพย์และข้อมูลอื่นใดที่เกี่ยวข้องก่อนการตัดสินใจลงทุนในหรือซื้อหรือขายหลักทรัพย์

ข้อมูลในเอกสารฉบับนี้ รวบรวมมาจากแหล่งข้อมูลที่นำเสนออย่างไว้ใจได้ บริษัทหลักทรัพย์ คิงส์ฟอร์ด จำกัด(มหาชน)ไม่สามารถที่จะยืนยันหรือรับรองความถูกต้องของข้อมูลเหล่านี้ได้ ไม่ว่าประการใดๆ บทวิเคราะห์ในเอกสารนี้ จัดทำขึ้นโดยอ้างอิง หลักเกณฑ์ทางวิชาการเกี่ยวกับหลักการวิเคราะห์ และมีได้เป็นการชี้แนะ หรือเสนอแนะให้ซื้อหรือขายหลักทรัพย์ใดๆ การตัดสินใจหรือขายหลักทรัพย์ใดๆ ของผู้อ่าน ไม่ว่าจะเกิดจากการอ่านบทความในเอกสารนี้หรือไม่ก็ตาม ล้วนเป็นผลจากการใช้ วิจารณญาณของผู้อ่าน โดยไม่มีส่วนเกี่ยวข้องกับบริษัทฯ กับ บริษัทหลักทรัพย์ คิงส์ฟอร์ด จำกัด(มหาชน) ไม่ว่ากรณีใด

Disclaimer



KINGSFORD

Thai Institute of Directors Association (IOD) – Corporate Governance Report Rating 2022 (CG Score) ข้อมูล 27 ตุลาคม 2565



AAV	AYUD	CFRESH	DRT	GLOBAL	JWD	MC	OTO	Q-CON	SEAOIL	STEC	TK	TVDH
ADVANC	BAFS	CGH	DTAC	GPI	K	MCOT	PAP	QH	SE-ED	STGT	TKN	TVI
AF	BAM	CHEWA	DUSIT	GPSC	KBANK	METCO	PCSGH	QTC	SELIC	STI	TKS	TVO
AH	BANPU	CHO	EA	GRAMMY	KCE	MFEC	PDG	RATCH	SENA	SUN	TKT	TWPC
AIRA	BAY	CIMBT	EASTW	GULF	KEX	MINT	PDJ	RBF	SENAJ	SUSCO	TMILL	U
AJ	BBIK	CK	ECF	GUNKUL	KGI	MONO	PG	RS	SGF	SUTHA	TMT	UAC
AKP	BBL	CKP	ECL	HANA	KKP	MOONG	PHOL	S	SHR	SVI	TNDT	UBIS
AKR	BCP	CM	EE	HARN	KSL	MSC	PLANB	S&J	SICT	SYMC	TNITY	UPOIC
ALLA	BCPG	CNT	EGCO	HENG	KTB	MST	PLANET	SAAM	SIRI	SYNTEC	TOA	UV
ALT	BDMS	COLOR	EPG	HMPRO	KTC	MTC	PLAT	SABINA	SIS	TACC	TOP	VCOM
AMA	BEM	COM7	ETC	ICC	LALIN	MVP	PORT	SAMART	SITHAI	TASCO*	TPBI	VGI
AMARIN	BEYOND	COMAN	ETE	ICHI	LANNA	NYCL	PPS	SAMTEL	SMPC	TCAP	TQM	VIH
AMATA	BGC	COTTO	FN	III	LHFG	NEP	PR9	SAT	SNC	TEAMG	TRC	WACOAL
AMATAV	BGRIM	CPALL	FNS	ILINK	LIT	NER	PREB	SC	SONIC	TFMAMA	TRUE*	WAVE
ANAN	BIZ	CPF	FPI	LOXLEY	ILM	NKI	PRG	SCB	SORKON	THANA	TSC	WHA
AOT	BKI	CPI	FPT	IND	LPN	NOBLE	PRM	SCC	SPALI	THANI	TSR	WHAUP
AP	BOL	CPN	FSMART	INTUCH	LRH	NSI	PSH	SCCC	SPI	THCOM	TSTE	WICE
APURE	BPP	CRC	FVC	IP	LST	NVD	PSL	SCG	SPRC	THG*	TSTH	WINNER
ARIP	BRR	CSS	GC	IRC	MACO	NYT	PTG	SCGP	SPVI	THIP	TTA	XPG
ASP	BTS	DDD	GEL	IRPC	MAJOR	OISHI	PTT	SCM	SSC	THRE	TTB	ZEN
ASW	BTW	DELTA	GFPT	ITEL	MAKRO	OR	PTTEP	SCN	SSSC	THREL	TTCL	
AUCT	BWG	DEMCO	GGC	IVL	MALEE	ORI	PTTGC	SDC	SST	TIPCO	TTW	
AWC	CENTEL	DOHOME	GLAND	JTS	MBK	OSP	PYLON	SEAFCO	STA	TISCO	TU	



2S	ASEFA	BYD	DITTO	HTC	KISS	MK	PB	QLT	SFT	STANLY	TMI	UMI
7UP	ASIA	CBG	DMT	HUMAN	KK	MODERN*	PICO	RCL	SGP	STC	TNL	UOBKH
ABICO	ASIAN	CEN	DOD	HYDRO	KOOL	MTI	PIMO	RICHY	SIAM	STPI	TNP	UP
ABM	ASIMAR	CHARAN	DPAINT	ICN	KTIS	NBC	PIN	RJH	SINGER	SUC	TNR	UPF
ACE	ASK	CHAYO	DV8	IFS	KUMWEL	NCAP	PJW	ROJNA	SKE	SVOA	TOG	UTP
ACG	ASN	CHG	EASON	IIG	KUN	NCH	PL	RPC	SKN	SVT	TPA	VIBHA
ADB	ATP30	CHOTI	EFORL	IMH	KWC	NDR	PLE	RT	SKR	SWC	TPAC	VL
ADD	B	CHOW	ERW	INET	KWM	NETBAY	PM	RWI	SKY	SYNEX	TPCS	VPO
AEONTS	BA	CI	ESSO	INGRS	L&E	NEX	PMTA	S11	SLP	TAE	TPIPL	VRANDA
AGE	BC	CIG	ESTAR	INSET	LDC	NINE	PPP	SA	SMART	TAKUNI	TPIPP	WGE
AHC	BCH	CITY	FE	INSURE	LEO	NATION	PPPM	SABUY	SMD	TCC	TPLAS	WIKI
AIE	BE8	CIVIL	FLOYD	IRCP	LH	NNCL	PRAPAT	SAK	SMIT	TCMC	TPS	WIN
AIT	BEC	CMC	FORTH	IT	LHK	NOVA	PRECHA	SALEE	SMT	TFG	TQR	WINMED
ALUCON	SCAP	CPL	FSS	ITD	M	NPK	PRIME	SAMCO	SNNP	TFI	TRITN	WORK
AMANAH	BH	CPW	FTE	J	MATCH	NRF	PRIN	SANKO	SNP	TFM	TRT	WP
AMR	BIG	CRANE	GBX	JAS	MBAX	NTV	PRINC	SAPPE	SO	TGH	TRU	XO
APCO	BJC	CRD	GCAP	JCK	MEGA	NUSA	PROEN	SAWAD	SPA	TIDLOR	TRV	YUASA
APCS	BJCHI	CSC	GENCO	JCKH	META	NWR	PROS	SCI	SPC	TIGER	TSE	ZIGA
AQUA	BLA	CSP	GJS	JMT	MFC	OCC	PROUD	SCP	SPCG	TIPH	TVT	
ARIN	BR	CV	GTB	JR	MGT	OGC	PSG	SE	SR	TITLE	TWP	
ARROW	BR1	CWT	GYT	KBS	MICRO	ONEE	PSTC	SECURE	SRICHA	TM	UBE	
AS	BROOK	DCC	HEMP	KCAR	MILL	PACO	PT	SFLEX	SSF	TMC	UEC	
ASAP	BSM	DHOUSE	HPT	KIAT	MITSIB	PATO	PTC	SFP	SSP	TMD	UKEM	



A	B52	CCP	D	GLOCON	JMART	MATI	NC	PPM	SISB	SVH	TNH	UNIQ
A5	BEAUTY	CGD	DCON	GLORY	JSP	M-CHAI	NEWS	PRAKIT	SK	PTECH	TNPC	UPA
AI	BGT	CMAN	EKH	GREEN	JUBILE	MCS	NFC	PTL	SOLAR	TC	TOPP	UREKA
ALL	BLAND	CMO	EMC	GSC	KASET	MDX	NSL	RAM	SPACK	TCCC	TPCH	VARO
ALPHAX	BM	CMR	EP	HL	KCM	MENA	NV	ROCK	SPG	TCJ	TPOLY	W
AMC	BROCK	CPANEL	EVER	HTECH	KWI	MJD	PAF	RP	SQ	TEAM	TRUBB	WFX
APP	BSBM	CPT	F&D	IHL	KYE	MORE	PEACE	RPH	STARK	THE	TTI	WPH
AQ	BTNC	CSR	FMT	INOX	LEE	MPIC	PF	RSP	STECH	THMUI	TYCN	YGG
AU	CAZ	CTW	GIFT	JAK	LPH	MUD	PK	SIMAT	SUPER	TKC	UMS	

ช่วงคะแนน	สัญลักษณ์	ความหมาย
90 - 100		ดีเลิศ
80 - 89		ดีมาก
70 - 79		ดี
60 - 69		ดีพอใช้
50 - 59		ผ่าน
ต่ำกว่า 50	No logo given	N/A

การเปิดเผยผลการสำรวจของสมาคมส่งเสริมสถาบันกรรมการบริษัทไทย (IOD) ในเรื่องการกำกับดูแลกิจการ (Corporate Governance) นี้เป็นการดำเนินการตามนโยบายของสำนักงานคณะกรรมการกำกับหลักทรัพย์และตลาดหลักทรัพย์ โดยการสำรวจของ IOD เป็นการสำรวจและประเมินจากข้อมูลของบริษัทจดทะเบียนในตลาดหลักทรัพย์แห่งประเทศไทยและตลาดหลักทรัพย์เอ็มเอไอ ที่มีการเปิดเผยต่อสาธารณะและเป็นข้อมูลที่ผู้ลงทุนทั่วไปสามารถเข้าถึงได้ ดังนั้นผลสำรวจดังกล่าวจึงเป็นการนำเสนอในมุมมองของบุคคลภายนอกโดยไม่ได้เป็นการประเมินการปฏิบัติและไม่ได้มีการใช้ข้อมูลภายในในการประเมิน อนึ่ง ผลการสำรวจดังกล่าว เป็นผลการสำรวจ ณ วันที่ปรากฏในรายงานการกำกับดูแลกิจการบริษัทจดทะเบียนไทยเท่านั้น ดังนั้นผลการสำรวจจึงอาจเปลี่ยนแปลงได้ภายหลังวันดังกล่าว ทั้งนี้บริษัทหลักทรัพย์ คิงส์ฟอร์ด จำกัด (มหาชน) มิได้ยืนยันหรือรับรองถึงความถูกต้องของผลการสำรวจดังกล่าวแต่อย่างใด

ข้อมูลในเอกสารฉบับนี้ รวบรวมมาจากแหล่งข้อมูลที่เชื่อถือได้ อย่างไรก็ดี บริษัทหลักทรัพย์ คิงส์ฟอร์ด จำกัด(มหาชน)ไม่สามารถที่จะยืนยันหรือรับรองความถูกต้องของข้อมูลเหล่านี้ได้ ไม่ว่าประการใด ๆ บทวิเคราะห์ในเอกสารนี้ จัดทำขึ้นโดยอ้างอิงหลักเกณฑ์ทางวิชาการเกี่ยวกับหลักการวิเคราะห์ และมีได้เป็นการชี้แนะ หรือเสนอแนะให้ซื้อหรือขายหลักทรัพย์ใดๆ การตัดสินใจซื้อหรือขายหลักทรัพย์ใดๆ ของผู้อ่าน ไม่ว่าจะเกิดจากการอ่านบทความในเอกสารนี้หรือไม่ก็ตาม ล้วนเป็นผลจากการใช้วิจารณญาณของผู้อ่าน โดยไม่มีส่วนเกี่ยวข้องกับหรือพึ่งพิงจาก IOD กับ บริษัทหลักทรัพย์ คิงส์ฟอร์ด จำกัด(มหาชน) ไม่ว่ากรณีใด

Disclaimer



KINGSFORD

Anti-Corruption Progress Indicator 2022 (ข้อมูล 7 เมษายน 2566)

บริษัทจดทะเบียนที่ได้ประกาศเจตนารมณ์เข้าร่วม CAC

AAI	CI	EKH	ICN	JMT	MENA	OTO	SA	SVOA	TKN	WIN
AH	CPW	EVER	ITC	JTS	MODERN	PRIME	SANKO	SVT	TMI	WPH
ASW	CV	FLOYD	J	LEO	NER	PRTR	SFLEX	TEGH	TPAS	
BBGI	DMT	GLOBAL	JAS	LH	OR	RBF	SIS	TGE	VARO	
CBG	DOHOME	GREEN	JMART	MEGA	OSP	RT	SUPER	TIPH	W	

บริษัทจดทะเบียนที่ได้ได้รับการรับรอง CAC

2S	BANPU	CHOW	EP	HARN	KCAR	MFEC	PG	PTTEP	SCN	SST	TKS	TU
7UP	BAY	CIG	EPG	HEALTH	KCE	MILL	PHOL	PTTGC	SEOIL	STA	TKT	TURTLE
AAI	BBL	CIMBT	ERW	HENG	KGI	MINT	PIMO	PYLON	SE-ED	STGT	TMD	TVDH
ADVANC	BCH	CM	ESTAR	HMPRO	KKP	MONO	PK	Q-CON	SELIC	STOWER	TMILL	TVI
AF	BCP	CMC	ETC	HTC	KSL	MOONG	PL	QH	SENA	SUSCO	TMT	TVO
AI	BCPG	COM7	ETE	ICC	KTB	MSC	PLANB	QLT	SGP	SVI	TNITY	TWPC
AIE	BE8	COTTO	FNS	ICHI	KTC	MST	PLANET	QTC	SINGER	SYMC	TNL	UBE
AIRA	BEC	CPALL	FPI	IFS	KWI	MTC	PLAT	RABBIT	SIRI	SYNTEC	TNP	UBIS
AJ	BEYOND	CPF	FPT	III	L&E	MTI	PM	RATCH	SITHAI	TAE	TNR	UEC
AKP	BGC	CPI	FSMART	ILINK	LANNA	NCAP	PPP	RML	SKR	TAKUNI	TOG	UKEM
AMA	BGRIM	CPL	FSS	ILM	LHFG	NEP	PPPM	RS	SMIT	TASCO	TOP	UOBKH
AMANAHA	BKI	CPN	FTE	INET	LHK	NKI	PPS	RWI	SMK	TCAP	TOPP	UPF
AMATA	BLA	CRC	GBX	INOX	LPN	NOBLE	PR9	S&J	SMPC	TCMC	TPA	UV
AMATAV	BPP	CSC	GC	INSURE	LRH	NOK	PREB	SAAM	SNC	TFG	TPCS	VCOM
AP	BROOK	DCC	GCAP	INTUCH	M	NRF	PRG	SABINA	SNP	TFI	TPP	VGI
APCS	BRR	DELTA	GEL	IRC	MAJOR	NWR	PRINC	SAK	SORKON	TFMAMA	TRT	VIH
AS	BSBM	DEMCO	GFPT	IRPC	MAKRO	OCC	PRM	SAPPE	SPACK	TGH	TRU	WACOAL
ASIAN	BTS	DIMET	GGC	ITEL	MALEE	OGC	PROS	SAT	SPALI	THANI	TRUE	WHA
ASK	BWG	DRT	GJS	IVL	MATCH	ORI	PSH	SC	SPC	THCOM	TSC	WHAUP
ASP	CEN	DUSIT	GPI	JKN	MBAX	PAP	PSL	SCB	SPI	THIP	TSI	WICE
AWC	CENDEL	EA	GPSC	JR	MBK	PATO	PSTC	SCC	SPRC	THRE	TSTE	WIJK
AYUD	CFRESH	EASTW	GSTEEL	K	MC	PB	PT	SCCC	SRICHA	THREL	TSTH	XO
B	CGH	ECF	GULF	KASET	MCOT	PCSGH	PTECH	SCG	SSF	TIDLOR	TTA	YUASA
BAFS	CHEWA	ECL	GUNKUL	KBANK	META	PDG	PTG	SCGP	SSP	TIPCO	TTB	ZEN
BAM	CHOTI	EGCO	HANA	KBS	MFC	PDJ	PTT	SCM	SSSC	TISCO	TTCL	ZIGA

คำชี้แจง ข้อมูลบริษัทที่เข้าร่วมโครงการแนวร่วมปฏิบัติของภาคเอกชนไทยในการต่อต้านทุจริต (Thai CAC) ของสมาคมส่งเสริมสถาบันกรรมการบริษัทไทย มี 2 กลุ่ม คือ

- ได้ประกาศเจตนารมณ์เข้าร่วม CAC
- ได้รับการรับรอง CAC

การเปิดเผยผลการประเมินดัชนีชี้วัดความคืบหน้าการป้องกันการมีส่วนเกี่ยวข้องกับการทุจริตคอร์รัปชัน (Anti-corruption Progress Indicators) ของบริษัทจดทะเบียนในตลาดหลักทรัพย์แห่งประเทศไทยซึ่งจัดทำโดยสถาบันไทยพัฒน์ เป็นการดำเนินการตามนโยบายและตามแผนพัฒนาความยั่งยืนสำหรับบริษัทจดทะเบียนของสำนักงานคณะกรรมการกำกับหลักทรัพย์และตลาดหลักทรัพย์ โดยผลการประเมินดังกล่าวของสถาบันไทยพัฒน์ อาศัยข้อมูลที่ได้รับจากบริษัทจดทะเบียนตามที่บริษัทจดทะเบียนได้ระบุในแบบแสดงข้อมูลเพื่อการประเมิน Anti-corruption ซึ่งได้อ้างอิงข้อมูลมาจากแบบแสดงรายการข้อมูลประจำปี (แบบ 56-1) รายงานประจำปี (แบบ 56-2) หรือในบุคคลภายนอก โดยมีได้เป็นการประเมินการปฏิบัติของบริษัทจดทะเบียนในตลาดหลักทรัพย์แห่งประเทศไทย และมีได้ใช้ข้อมูลภายใต้เพื่อการประเมินเนื่องจากผลการประเมินดังกล่าวเป็นเพียงผลการประเมิน ณ วันที่ปรากฏในผลการประเมินเท่านั้น ดังนั้นผลการประเมินจึงอาจเปลี่ยนแปลงได้ภายหลังจากวันดังกล่าว หรือเมื่อข้อมูลที่เกี่ยวข้องมีการเปลี่ยนแปลง ทั้งนี้ บริษัทหลักทรัพย์ คิงส์ฟอร์ด จำกัด (มหาชน) มิได้ยืนยัน ตรวจสอบ หรือรับรองความถูกต้องครบถ้วนของผลการประเมินดังกล่าวแต่อย่างใด

ข้อมูลในเอกสารฉบับนี้ รวบรวมมาจากแหล่งข้อมูลที่เชื่อถือได้ อย่างไรก็ดี บริษัทหลักทรัพย์ คิงส์ฟอร์ด จำกัด (มหาชน) ไม่สามารถที่จะยืนยันหรือรับรองความถูกต้องของข้อมูลเหล่านี้ได้ ไม่ว่าประการใด ๆ บทวิเคราะห์ในเอกสารนี้ จัดทำขึ้นโดยอ้างอิงหลักเกณฑ์ทางวิชาการเกี่ยวกับหลักการวิเคราะห์ และมีได้เป็นการชี้แนะ หรือเสนอแนะให้ซื้อหรือขายหลักทรัพย์ใดๆ การตัดสินใจซื้อหรือขายหลักทรัพย์ใดๆ ของผู้อ่าน ไม่ว่าเกิดจากการอ่านบทความในเอกสารนี้หรือไม่ก็ตาม ล้วนเป็นผลจากการใช้วิจารณญาณของผู้อ่าน โดยไม่มีส่วนเกี่ยวข้องหรือพึ่งพิงผูกพันใดๆ กับ บริษัทหลักทรัพย์ คิงส์ฟอร์ด จำกัด (มหาชน) ไม่ว่ากรณีใด

ชื่อ	นามสกุล	ตำแหน่ง	เลขที่ทะเบียน SEC	โทรศัพท์	อีเมล	เป็นนักวิเคราะห์ทางด้านปัจจัยพื้นฐาน (โปรดระบุชื่อหุ้นและกลุ่มอุตสาหกรรม)
อภิชัย	เรามาณะชัย	ผู้ช่วยกรรมการผู้จัดการ นักวิเคราะห์การลงทุนปัจจัยทางเทคนิค นักวิเคราะห์กลยุทธ์การลงทุน นักวิเคราะห์การลงทุนปัจจัยพื้นฐานด้านตลาดทุน	002939	02 829 6999 Ext. 2200	apichai.ra@kfsec.co.th	
นพพร	ฉายแก้ว	ผู้จัดการอาวุโส	043964	02 829 6999 Ext. 2203	noppom.ch@kfsec.co.th	พลังงานและปิโตรเคมี ยานยนต์ ขนส่งทางอากาศ
ณัฐวิชัย	ภูสุนทรศรี	นักวิเคราะห์	087077	02 829 6999 Ext. 2204	nattawat.po@kfsec.co.th	อาหาร, การแพทย์, พาณิชยกรรม
ณัฐ	แก้วบริสุทธ์สกุล	ผู้ช่วยนักวิเคราะห์				เทคโนโลยีสารสนเทศและการสื่อสาร และกลุ่มบริการรับเหมาก่อสร้าง