

# Trading Ideas

ส่องประเด็น เฝ้าหุ้นเด็ด

**STOCK MARKETS**

	Recent	Change	%Chg
China	3,118.47	-18.67	-0.60%
Hong Kong	18,400.83	-82.03	-0.44%
Japan	32,627.56	294.10	0.91%
Korea	2,550.77	-10.45	-0.41%
Singapore	3,236.21	15.99	0.50%
Thailand	1,571.50	-5.17	-0.33%

**FUTURES & COMMODITIES**

	Recent	Change	%Chg
DJ Futures	35,017.00	61.00	0.17%
NASDAQ Futures	15,494.50	-6.75	-0.04%
Gold Futures	1,944.30	0.00	0.00%
Brent Crude Futures	85.21	-0.03	-0.04%
Bitcoin	27,370.00	110.00	0.40%

**CURRENCY MARKETS**

	Recent	Change	%Chg
US Dollar Index	103.188	0.000	0.00%
USD/THB	34.9190	-0.121	-0.35%

**MARKET MOVERS**

	Recent	%Chg	Impact
SCGP	41.50	5.73	0.77
CRC	41.25	1.23	0.24
ADVANC	218.00	0.46	0.24
IVL	29.25	1.74	0.23
SCC	317.00	0.63	0.18

PTTEP	160.50	-1.53	-0.80
BDMS	28.00	-1.75	-0.64
PTT	35.25	-0.70	-0.58
AOT	72.75	-0.68	-0.58
DELTA	109.00	-0.46	-0.51

**MARKET BREADTH \***

	Bulls	Boars	Bears
Count	47%	36%	17%
Market Cap	55%	32%	13%

Source: Aspen Graphics

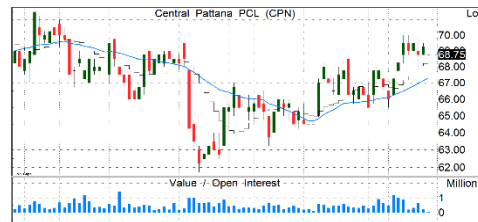
\* SET 100I constituents

## MARKET WRAP

- ราคานี้ตลาดหุ้นแกว่งแคบๆ หลังจากเดิหน้าปิดบวกมากกว่า 1 สัปดาห์
- SETI/SET50I ปิดเหนือ 1,565/962 จุด ถือว่าไม่เม้นต์ยังคงดูเป็นบวก
- ในเชิงกลยุทธ์ เราแนะนำให้เพิ่มน้ำหนักหุ้นจาก 85% เป็น 100%

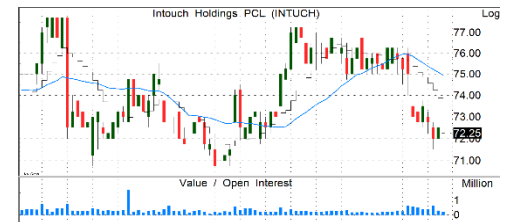
## STOCK GRAB

### CPN | ซื้อ | TP=81 บ.



- กำไร 2Q66 +13.2%QoQ, +33.5%YoY แม้ Occ. Rate ทรวงตัว QoQ, YoY แต่เป็นผลจากการทยอยลดส่วนลดลงจนมาสู่ระดับปกติแล้ว+ปรับขึ้นค่าบริการส่วนกลาง +เริ่มโอนคอนโดใหม่ 2 โครงการ
- 2H66 คาดจะฟื้นตัวต่อเนื่อง HoH และ YoY หนุนจากการเพิ่มรายได้ค่าเช่าส่วนลานกิจกรรม+เริ่มโอนคอนโดเพิ่มอีก 2 โครงการ+เปิดโรงแรมใหม่ 4 แห่ง
- คาดกำไรปีนี้ +17.3%YoY ตาม traffic ที่เพิ่มขึ้น ส่วนลดค่าเช่ากลับมาระดับปกติ+รายได้เพิ่มขึ้นจากเปิดโครงการใหม่ทั้งศูนย์การค้า คอนโด และโรงแรม
- แนวรับ=67/68 แนวต้าน=71/72

### INTUCH | ซื้อ | TP=85 บ.



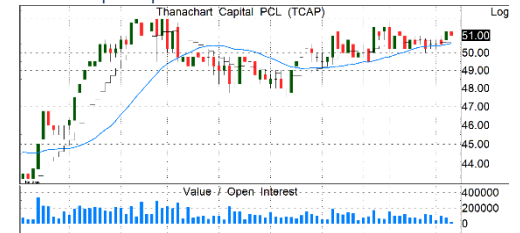
- กำไร 2Q66 +9.3% YoY, +7.1% QoQ ตามทิศทางกำไรของบริษัทลูก ADVANC ที่กลับมาเติบโตดีจากผลบวกการแข่งขันด้านราคาตลาดลง ที่เริ่มเห็นผลชัดเจน
- ช่วงที่เหลือของปีนี้ ยังคาดส่วนแบ่งกำไรจาก บ. ลูก ADVANC จะเติบโต YoY ต่อเนื่อง ชดเชยส่วนแบ่งกำไรของ THCOM ที่หมดไปหลังขายให้ GULF สิ้นปี 65 หนุนให้คาดกำไร INTUCH ทั้งปี 66 โต 9%
- เปลี่ยนนโยบายจ่ายเงินปันผลเป็น 100% เป็นปัจจัยหนุน Div.Yield สูงเกิน 5%
- แนวรับ=71.5/72 แนวต้าน=74.5/75.5

### KTC | ซื้อ | TP=60 บ.



- คาดกำไร 2H66 ดีกว่า 1H66 ที่ทรงตัวเทียบปีก่อนทั้งจากทุกธุรกิจ พร้อมรับผลบวกนโยบายรัฐบาลใหม่ช่วยกระตุ้นยอดใช้จ่ายผ่านบัตรให้เติบโตสูง รวมถึงความร่วมมือที่เข้มข้นขึ้นจาก KTB หนุน
- คงเป้ากำไรปีนี้อยู่ 50 ปีหน้ามีโอกาสสั้นนิวไฮต่อ แม้ได้รับผลกระทบมาตราชอบ. แต่จะนำเทคโนโลยีมาเพิ่มประสิทธิภาพทำกำไรและลดต้นทุน
- แต่งตั้ง คุณพิทยา ผู้บริหารเก่า เป็น CEO ใหม่แทนคุณระเชียร เชื้อการค้าดำเนินงานยังตามแผนไม่สะดุด
- แนวรับ=47/48 แนวต้าน=51/52

### TCAP | ซื้อ | TP=63 บ.



- 1H66 กำไร +20% YoY ผลจากการรับรู้กำไรเพิ่มเติมจากการเพิ่มสัดส่วนการลงทุนใน 2 บ.ย่อย (TNI,TNS) ปลายปีก่อน รวมถึงการเพิ่มสัดส่วนของ TTB ต้น 1Q66
- คาดบ.ร่วมหลักอย่าง TTB ปีนี้จะมีกำไรโดดเด่นช่วยหนุนกำไร TCAP ทั้งปีโตสูง 26% ตามคาด
- ถือเป็นหุ้นที่โดดเด่นเรื่องปันผลสูงสม่ำเสมอ และคาดจ่ายปันผลระหว่างกาล (ปกติ XD เดือน.ค.) @1.2 บ.คิดเป็น Dividend Yield ราว 2.3%
- แนวรับ=50/50.5 แนวต้าน=52/52.5

รายงานฉบับนี้จัดทำขึ้นโดยบริษัทหลักทรัพย์ แลนด์ แอนด์ เฮ้าส์ จำกัด (มหาชน) ("บริษัท") โดยมีวัตถุประสงค์เพื่อเผยแพร่ข้อมูลเกี่ยวกับการลงทุนเท่านั้น มิใช่การชักจูงให้ซื้อหรือขายหลักทรัพย์ที่กล่าวถึงในรายงานนี้ บริษัทเป็นหนึ่งในกลุ่มบริษัท แอล เอช ไฟแนนซ์เฮียล กรุ๊ป จำกัด (มหาชน) ("LHFG") ข้อมูลต่างๆ ในรายงานฉบับนี้จัดทำขึ้นโดยได้พิจารณาแล้วว่ามาจากแหล่งข้อมูลที่ถูกต้อง และ/หรือ มีความน่าเชื่อถือ แต่บริษัทไม่อาจรับรองความถูกต้องครบถ้วนของข้อมูลดังกล่าว การลงทุนในหลักทรัพย์มีความเสี่ยง อีกทั้งบริษัท และ/หรือ บริษัทในกลุ่ม LHFG อาจมีส่วนเกี่ยวข้องหรือผลประโยชน์ใดๆ กับบริษัทใดๆ ที่ถูกกล่าวถึงในรายงานบทความนี้ก็ได้ นักลงทุนจึงควรใช้ดุลยพินิจอย่างรอบคอบในการพิจารณาดำเนินการก่อนการลงทุน บริษัทไม่รับผิดชอบต่อความเสียหายใดๆ ที่เกิดจากการนำข้อมูลหรือความเห็นในรายงานฉบับนี้ไปใช้ในทุกรณี

# SET100

## Quantamental Strategy Matrix

All data updated to close of 31 Aug 2023

<b>DIRECTION</b> ↑ UPTREND ↓ DOWNTREND ← SIDEWAYS →		<b>TRADING BUY</b>	<b>BUY</b>	<b>STRONG BUY</b>
		AAV NEX AOT OSP AURA PLANB BYD TQM CBG CK ▼ COM7 CPN DELTA ERW FORTH JMT	AMATA MBK BBL MINT BCH MTC BCPG SCB BH STEC CPALL TCAP CPF TIDLOR ESSO TISCO GLOBAL TTB HANA WHA JMART KCE	AP BCP MEGA PTT PTTEP SIRI SPALI TOP TU
		<b>REDUCE</b>	<b>HOLD</b>	<b>ACCUMULATE</b>
		AWC CENTEL DOHOME EA GULF IRPC SCGP SNNP TRUE VGI	BDMS KTC ▼ BEM PTG BLA SAWAD BTS ▼ SPRC CKP STGT CRC TLI EGCO GUNKUL HMPRO KBANK KKP KTB	ADVANC ▼ BAM BTG CHG ORI PSL RATCH THANI
		<b>SELL</b>	<b>SWITCH</b>	<b>WEAK BUY</b>
		▼ BGRIM GPSC ▼ PTTOR PTTGC THG	ACE IVL ▼ SABUY SCC SJWD	BANPU INTUCH LH RCL STA TASCO TIPH
		EXPENSIVE	MODERATE	ATTRACTIVE
		<b>← VALUATION →</b>		

Source: LHSEC Research

# sSET Quantamental Strategy Matrix

All data updated to close of 31 Aug 2023



Source: LHSEC Research