

## SET INDEX

## PMI จีนออกมาต่ำกว่าคาด - รอการประชุมเฟด



**SET Index...** ตลาดหุ้นไทยปรับตัวลงแรง โดยมีแรงขายในหุ้นกลุ่ม Big Cap. ทั้งพลังงานและธนาคาร รวมถึงแรงขาย TRUE โดยช่วงเช้าวันนี้ จินรายงานดัชนี PMI ภาคการผลิต ต.ค. อยู่ที่ 49.5 ต่ำกว่าคาดที่ 50.2 และต่ำกว่า 50.2 ใน ก.ย. โดย PMI ต่ำกว่า 50 แสดงถึงภาคการผลิตอยู่ในภาวะหดตัว ประกอบกับราคาน้ำมันดิบปรับตัวลงเมื่อคืนนี้ ขณะที่นักลงทุนรอผลการประชุมเฟด คาดจะคงอัตราดอกเบี้ยในการประชุม 1 พ.ย. นี้ ด้านปัจจัยในประเทศ ครม.มีมติเห็นชอบการเปิดวีซ่าฟรีเพิ่มอีกสองประเทศคือ อินเดี๋ยและไต้หวัน เริ่มตั้งแต่วันที่ 10 พ.ย.66 ลดราคาแก๊สโซฮอลล์ 91 และ 95 เป็นเวลา 3 เดือน เริ่ม 7 พ.ย. และให้นำตาลทรายเป็นสินค้าควบคุม ด้านสศอ.รายงาน MPI ก.ย.อยู่ที่ 91.6 ลดลง 6.06%YoY หลังการส่งออกสินค้าอุตสาหกรรมชะลอตัว

แนวรับ	1370	1366
แนวต้าน	1390	1400

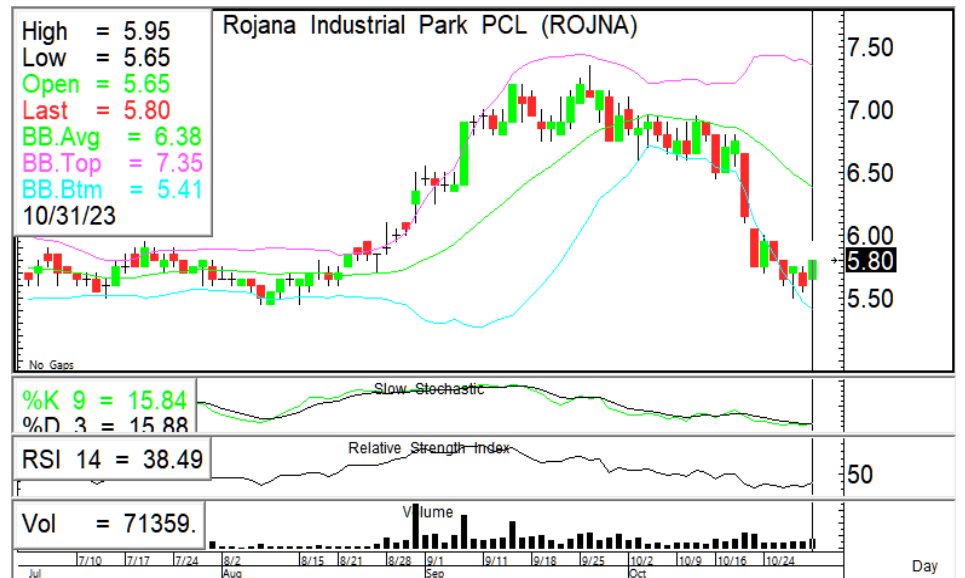
**กลยุทธ์การลงทุน...** ดัชนีปรับตัวลงต่ำกว่า 1380 ลงมาแนวรับถัดไป 1370-66 ไม่ควรต่ำกว่า แนวต้าน 1390/1400 ตามลำดับ

## ASL Picks

## MALEE – ROJNA

**MALEE** 7.85 (+0.35, +4.67%)

**ROJNA** 5.80 (+0.20, +3.57%)



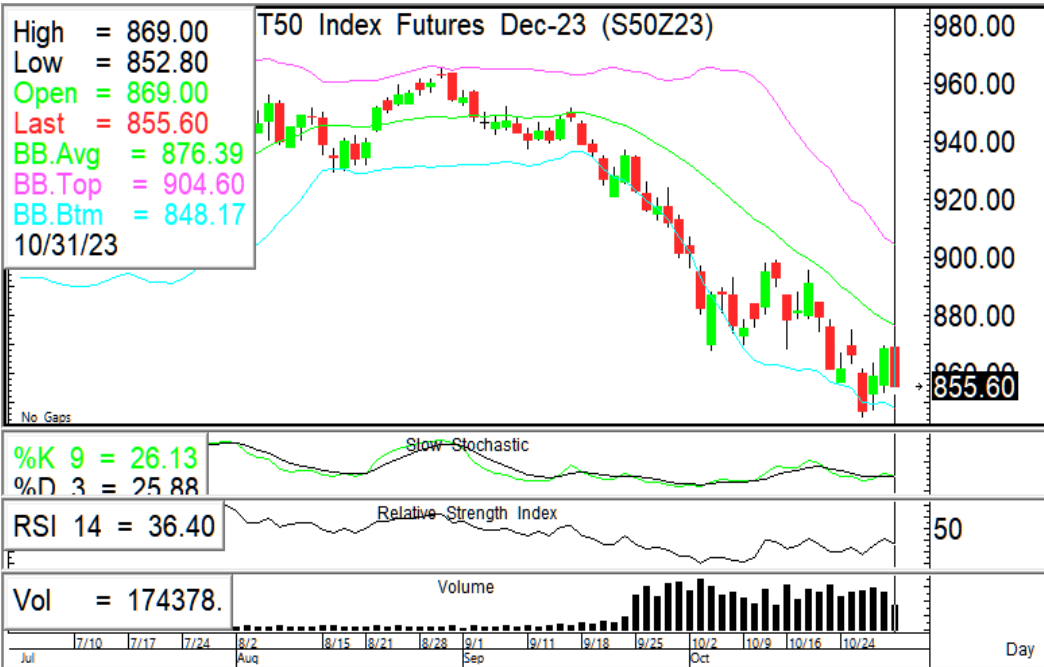
เปิดบวก ปรับตัวขึ้นมีโอกาสทดสอบแนวต้านที่ 8.00/8.30 ตามลำดับ แนวรับ 7.75/ 7.60 หนุนด้วย RSI + Slow stoc. ชี้ขึ้น

เปิดออกด้านข้าง ปรับตัวขึ้นมีแนวต้านที่ 5.95/6.20 แนวรับ 5.65/ 5.50 หนุนด้วย RSI เริ่มชี้ขึ้น + Slow stoc. มีแนวโน้มตัดขึ้นจาก oversold

แนวรับ	แนวต้าน	ตัดขาดทุน	แนวรับ	แนวต้าน	ตัดขาดทุน				
7.75	7.60	8.00	8.30	7.35	96.25	95.25	97.25	98.00	95.25

## S50Z23

## Trading ในกรอบ 850-868



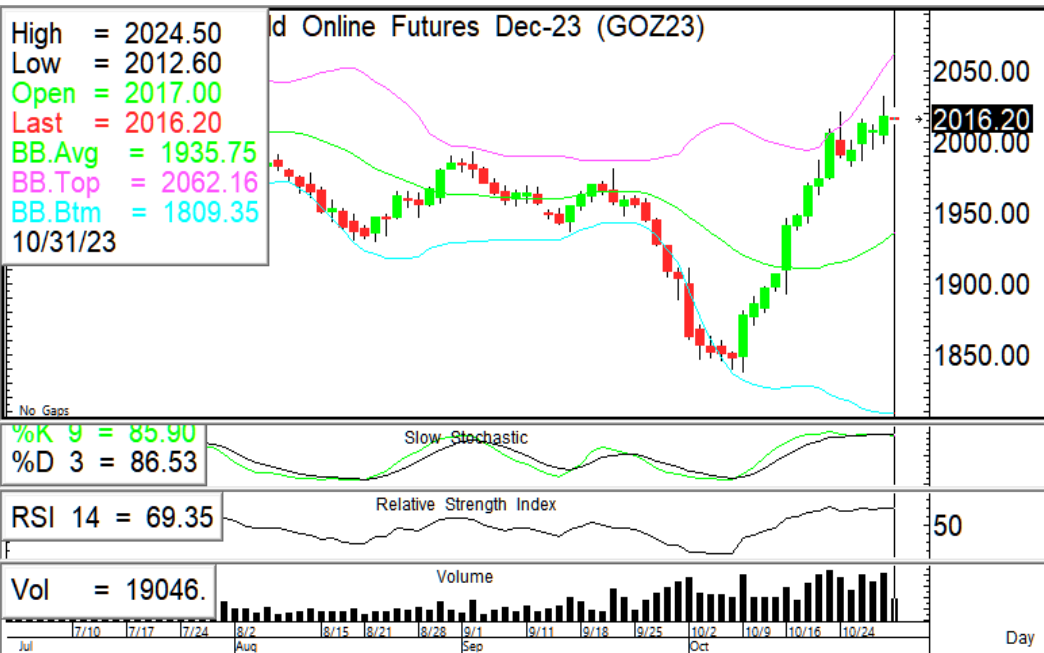
**ภาพทางเทคนิค** ราคาเปิดที่โซนแนวต้าน 968-970 แล้วปรับตัวลง ระหว่างวันเน้นยืนที่แนวรับ 855/850 ไม่ควรต่ำกว่า แนวต้าน 868/875

**กลยุทธ์** สถานะ Long เดิม (ทุน 855) ปิดรักษากำไรไปแล้วที่ 865/860  
 ไม่มีสถานะ: ให้ Trading ในกรอบ 850-868

แนวรับ		แนวต้าน		กรอบ Trading
855	850	868	875	850-868

## GOZ23

## คงสถานะ Long (ทุน 1909,1970)



**ภาพทางเทคนิค** ราคาแนวโน้มแกว่งตัวตาม EMA5วันขาขึ้น แนวต้าน 2020/2030 แนวรับ 2008/2000

**กลยุทธ์** คงสถานะ Long (ทุน 1909,1970) ที่แนวต้าน 2030/2050 ทயอยทำกำไร  
 ไม่มีสถานะ: Wait & See / Trading ในกรอบ 2000-2030

แนวรับ		แนวต้าน		กรอบ Trading
2008	2000	2020	2030	2000-2030

### ASL Research Team

ธวัชชัย อิศวรไชย เลขทะเบียน 000710	ปณณวิชย์ ฤทธาสรินันท์ เลขทะเบียน 101198 +662 5081567 Ext 3516	ชุตินธร วิกุลศุภภัก เลขทะเบียน 095151 +662 5081567 Ext 3217	นภศักดิ์ ศรีศักดิ์ดา เลขทะเบียน 098318
---------------------------------------	---	---	---