



Key factor to watch

- + ตลาดแกว่งตัวรอผลการประชุมเฟด ขณะที่ VIX Index ปรับตัวลงกว่า 7% หนุนการลงทุนในสินทรัพย์เสี่ยงระยะสั้น
- ราคาน้ำมันดิบ WTI ปรับตัวลงต่ำกว่า \$83 จากตลาดคาดว่าความขัดแย้งระหว่างอิสราเอลและกลุ่มฮามาสอาจจะไม่ส่งผลกระทบต่ออุปทานน้ำมันในตะวันออกกลาง
- + แนวโน้ม Fund Flow ไหลเข้าตลาดหุ้นไทย, ต่างชาติ Net Long Position

ติดตาม

ติดตามการประชุม FED, การประชุม ครม. และตัวเลขการจ้างงานนอกภาคการเกษตรสหรัฐฯ

Sideway up

- วานนี้ปรับตัวลงทดสอบแนวรับ 855 ยืนเหนียวได้มั่นคง จึงปรับตัวกลับขึ้น
- แนวโน้มวันนี้มีโอกาสปรับตัวขึ้นต่อแนวต้านทดสอบ 868 ผ่านยืนมีโอกาสทดสอบแนวต้านถัดไป 878

สายงานวิเคราะห์หลักทรัพย์ ASL

Email : research@aslsecurities.com

Tel. : 02 508 1567 Ext. 1516-17



S50Z23 : คงสถานะLong



Analyst View

- ดัชนีระยะกลางปรับตัวลงหลุดกรอบ Down trend line ลงมาเป็นสัญญาณลบ
- วานนี้ปรับตัวขึ้นผ่านยืน 860 ขึ้นมาได้มั่นคง
- ระยะสั้นมีโอกาสปรับตัวขึ้นทดสอบแนวตั้ง 870 ผ่านยืนมีโอกาสปรับตัวขึ้นต่อ

แนวต้าน
Resistance

R2 **880**

R1 **870**

แนวรับ
Support

S1 **860**

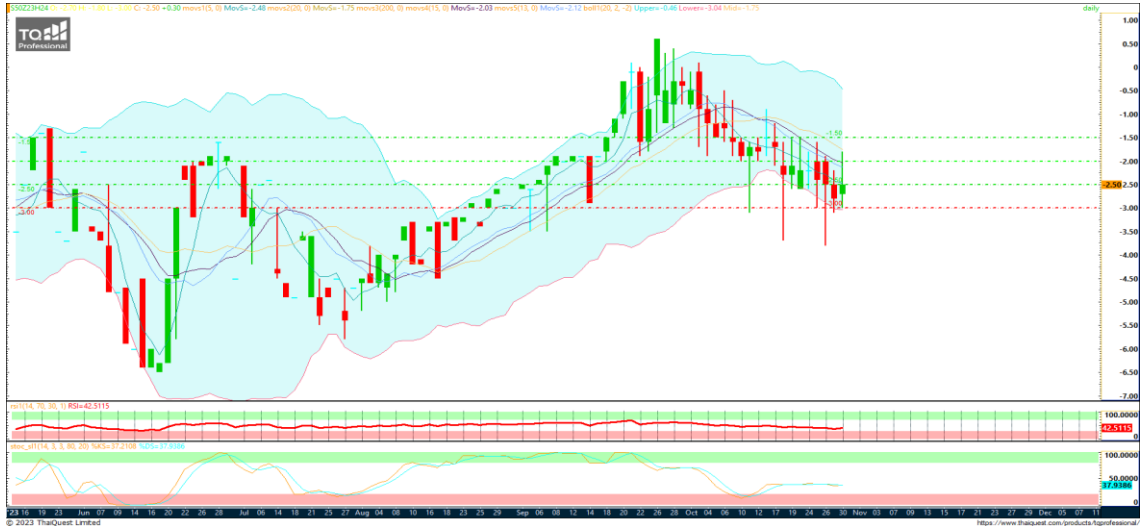
S2 **855**

Action... คงสถานะ Long

- ✓ สถานะ Long ทุน@855 ถือต่อ จุดทำกำไร 875-880



SPREAD : S50Z23H24 Trading



**แนวต้าน
Resistance**

R2 **-1.50**

R1 **-2.00**

**แนวรับ
Support**

S1 **-3.00**

S2 **-4.00**

Action... Trading

- ✓ พอร์ตว่าง Trading กรอบ -3.50 ถึง -2.00
- ✓ เปิด Long เมื่อทดสอบแนวรับ -3.00/-3.50 และยืนยันเหนือได้ จุดทำกำไร -2.00
- ✓ เปิด Short เมื่อทดสอบแนวต้าน -2.00 จุดทำกำไร -3.00

สายงานวิเคราะห์หลักทรัพย์ ASL

Email : research@aslsecurities.com

Tel. : 02 508 1567 Ext. 1516-17



Key factor to watch

- 0 Dollar index ปรับตัวออกข้าง
- 0 US bond yield ทรงตัวในระดับสูง
- + สถานการณ์ในตะวันออกกลางยังคงรุนแรง

Sideway

- วานนี้ปรับตัวขึ้นทดสอบแนวต้าน 2010 ไม่ผ่านยืนจึงปรับตัวกลับลงมา
- ระยะสั้นทดสอบแนวรับ 1993 นั้นยืนเหนือไม่ต่ำกว่าเพื่อคงกรอบขาขึ้น

สายงานวิเคราะห์หลักทรัพย์ ASL

Email : research@aslsecurities.com

Tel. : 02 508 1567 Ext. 1516-17



GOZ23 : คงสถานะ Long



แนวต้าน
Resistance

R2 **2,040**

R1 **2,030**

แนวรับ
Support

S1 **2,015**

S2 **2,000**

Action... ถือ Long ต่อ

- ✓ สถานะ Long (ทุน@1909,1970,1990) ถือต่อ มองว่าได้เปรียบ จุดพิจารณาทำกำไรบางส่วน 2030จุดรักษาทำไร 2015
- ✓ พอร์ตว่าง Wait & see ไม่ไล่ราคา



	30 Oct	31 Oct	1 Nov	2 Nov	3 Nov
US		<ul style="list-style-type: none"> - Consumer Confidence (Oct) 	<ul style="list-style-type: none"> - Nonfarm Employment Change (Oct) - Manufacturing PMI (Oct) - Job Openings (Sep) - Fed Interest Rate Decision 	<ul style="list-style-type: none"> - Initial Jobless Claims 	<ul style="list-style-type: none"> - Nonfarm Payrolls (Oct) - Unemployment Rate (Oct) - PMI (Oct)
EU		<ul style="list-style-type: none"> - CPI (YoY) (Oct) 			
JP	<ul style="list-style-type: none"> - BoJ Interest Rate Decision 				
UK				<ul style="list-style-type: none"> - BoE Interest Rate Decision (Nov) 	
CH	<ul style="list-style-type: none"> - PMI (Oct) 				

Source: Investing.com

สำนักงานใหญ่

888/1 ถนนคลองลำเจียก แขวงนวลจันทร์ เขตบึงกุ่ม กรุงเทพฯ 10230

Tel. 02-508-1567

E-mail: callcenter@aslsecurities.com

สาขาเชียงใหม่-ห้วยแก้ว

50/4 ถนนห้วยแก้ว ตำบลช้างเผือก อำเภอเมืองเชียงใหม่ จังหวัดเชียงใหม่ 50300

Tel. 053-217-346-9

สาขาขอนแก่น

182/104 หมู่ที่ 4 ตำบลในเมือง อำเภอเมืองขอนแก่น จังหวัดขอนแก่น 40000

Tel. 043-053-557, 043-053-558, 043-224-103, 043-224-104

สาขากาญจนบุรี

277/106 ถนนแสงชูโต ตำบลบ้านเหนือ อำเภอเมือง จังหวัดกาญจนบุรี 71000

Tel. 034-918-781, 034-918-782, 034-910-100

สาขาสีลม

139 อาคารเศรษฐีวรรณทาวเวอร์ ชั้น 20 โซน D ถนนปิ่น แขวงสีลม เขตบางรัก กรุงเทพฯ 10500

Tel. 02-853-9322

สาขาอุดรธานี

106/36 ถนนตลาดนารักษ์ ตำบลหมากแข้ง อำเภอเมือง จังหวัดอุดรธานี 41000

Tel. 042-119-990, 042-119-991, 042-119-992, 042-119-993

สาขาสิงห์บุรี

907/35 ถนนชนสรศักดิ์ ตำบลบางพุทรา อำเภอเมืองสิงห์บุรี จังหวัดสิงห์บุรี รหัสไปรษณีย์ 16000

Tel. 02-508-1567

ASL Research Team

รัชชัย อัครพรไชย (ID 000710) นักวิเคราะห์การลงทุนปัจจัยพื้นฐานด้านหลักทรัพย์และปัจจัยทางเทคนิค
ปัทมวิชัย ฤทธาสิริพันธ์ (ID 101198) นักวิเคราะห์การลงทุนปัจจัยพื้นฐานด้านตลาดทุน
ชุตินธร วิกุลศุกัก (ID 095151) นักวิเคราะห์การลงทุนปัจจัยพื้นฐานด้านหลักทรัพย์
นงศักดิ์ ศรีศักดิ์ (ID 098318) นักวิเคราะห์การลงทุนปัจจัยพื้นฐานด้านสัญญาซื้อขายล่วงหน้า
Contact **Tel.** (+66)2 508 1567 Ext. 3516-17 **Email:** research@aslsecurities.com