



Globlex Group

31 Oct 23

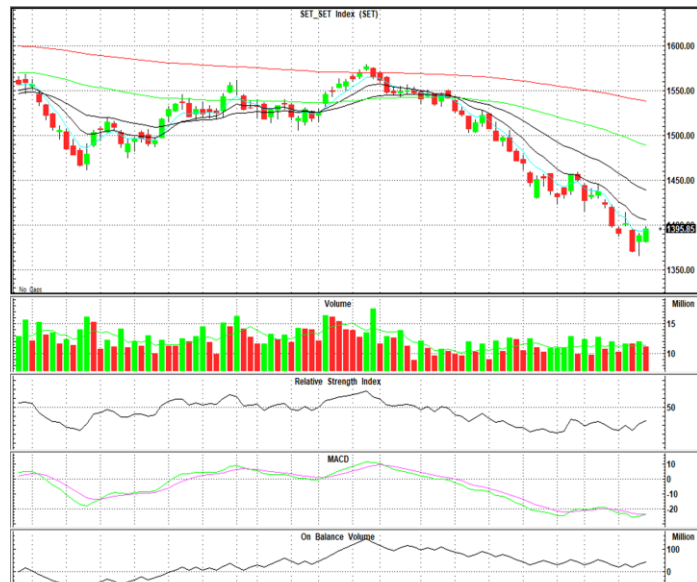
TECHNICAL INSIGHT

By Globlex Research Department

| SET | Value | แนวรับ | แนวต้าน |
|-----------------|---------|-------------|-------------|
| 1395.85 (+7.62) | 36673mB | 1385 / 1375 | 1405 / 1415 |

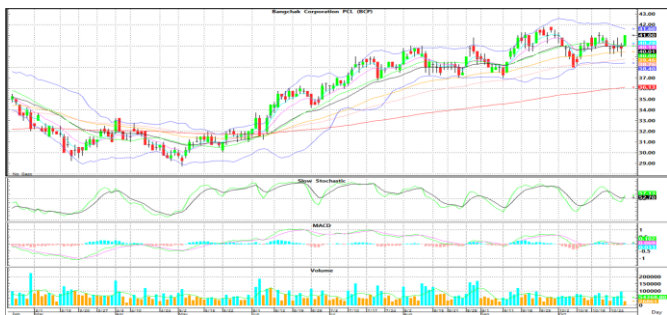
ดัชนีปรับตัวขึ้นปิดสร้างแท่งเทียนเขียวเต็มแท่งพร้อมกลับมายืนเหนือเส้น EMA 5 วันได้อีกครั้ง สอดคล้องกับค่าสัญญาณ MACD และ RSI ที่ชี้ขึ้น สนับสนุนทิศทาง โดยหุ้นกลุ่มที่น่าสนใจ BANK COMMERCE และ HEALTH ทำให้มีโอกาสรีบาวด์ต่อเนื่อง

คำแนะนำ ให้ซื้อตามหากผ่านระดับ 1,400 จุด

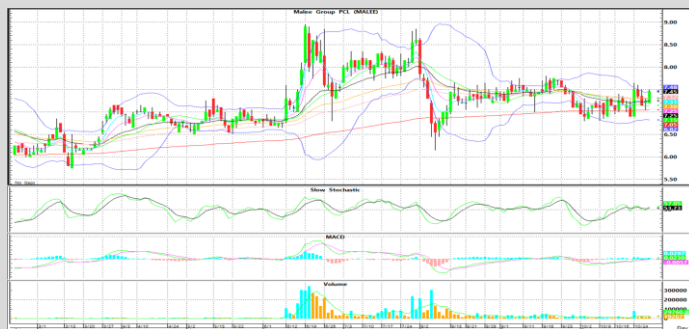


หุ้นแนะนำทางเทคนิค

| BCP | | | | MALEE | | | |
|---------|--------|---------------|----------|---------|--------|-------------|----------|
| ราคาปิด | แนวรับ | แนวต้าน | Cut loss | ราคาปิด | แนวรับ | แนวต้าน | Cut loss |
| 40.75 | 40.00 | 41.75 / 43.00 | 39.50 | 7.50 | 7.30 | 7.80 / 8.00 | 7.20 |



ราคากลับมายืนเหนือเส้น EMA ทุกเส้น พร้อม Volume สนับสนุน สอดคล้องกับค่าสัญญาณ MACD+Slow Sto. ที่เพิ่งส่งสัญญาณซื้อ หากผ่าน High เดิมที่ 41.75 บาท จะมีฐานถัดไปที่ 43.00 บาท



ติดตัวทำแท่งเขียวยาว ทุกพร้อมวอลุ่มที่เพิ่มขึ้น สอดคล้องกับค่าสัญญาณ MACD และ Slow Sto. คาดราคามีโอกาสเหวี่ยงตัวขึ้น ทดสอบ 7.80 / 8.00 บาท

Technical Analyst ณัฐวุฒิ วงศ์เยาวรักษ์
Assistant Technical Analyst วัชรินทร์ จงยรรยง
Assistant Technical Analyst สลักบุญ วงศ์อัครเดช
โทร.02-672-5999 EXT.5936

Disclaimer : ข้อมูลในรายงานนี้เป็นข้อมูลที่มีการเปิดเผยต่อสาธารณะซึ่งนักลงทุนสามารถเข้าถึงได้โดยทั่วไป และเป็นข้อมูลที่เชื่อว่าเชื่อถือได้ ความคิดเห็นที่ปรากฏอยู่ในรายงานนี้เป็นเพียงการนำเสนอในมุมมองของบริษัทและเป็นความคิดเห็น ณ วันที่ที่ปรากฏในรายงานเท่านั้น ซึ่งอาจเปลี่ยนแปลงได้ภายหลังดังกล่าว โดยบริษัทไม่จำเป็นต้องแจ้งให้สาธารณชนหรือนักลงทุนทราบ รายงานนี้จัดทำขึ้นเพื่อเผยแพร่ข้อมูลให้แก่นักลงทุนเท่านั้น บริษัทไม่รับผิดชอบต่อการนำข้อมูลหรือความคิดเห็นใดๆไปใช้ในทุกรณณ์ ดังนั้นนักลงทุนจึงควรใช้ดุลพินิจในการพิจารณาตัดสินใจก่อนการลงทุน นอกจากนี้ บริษัท และ/หรือ บริษัทในกลุ่มของบริษัทอาจมีส่วนเกี่ยวข้องหรือผลประโยชน์กับบริษัทที่ถูกลกล่าวถึงในรายงานนี้ก็ได้