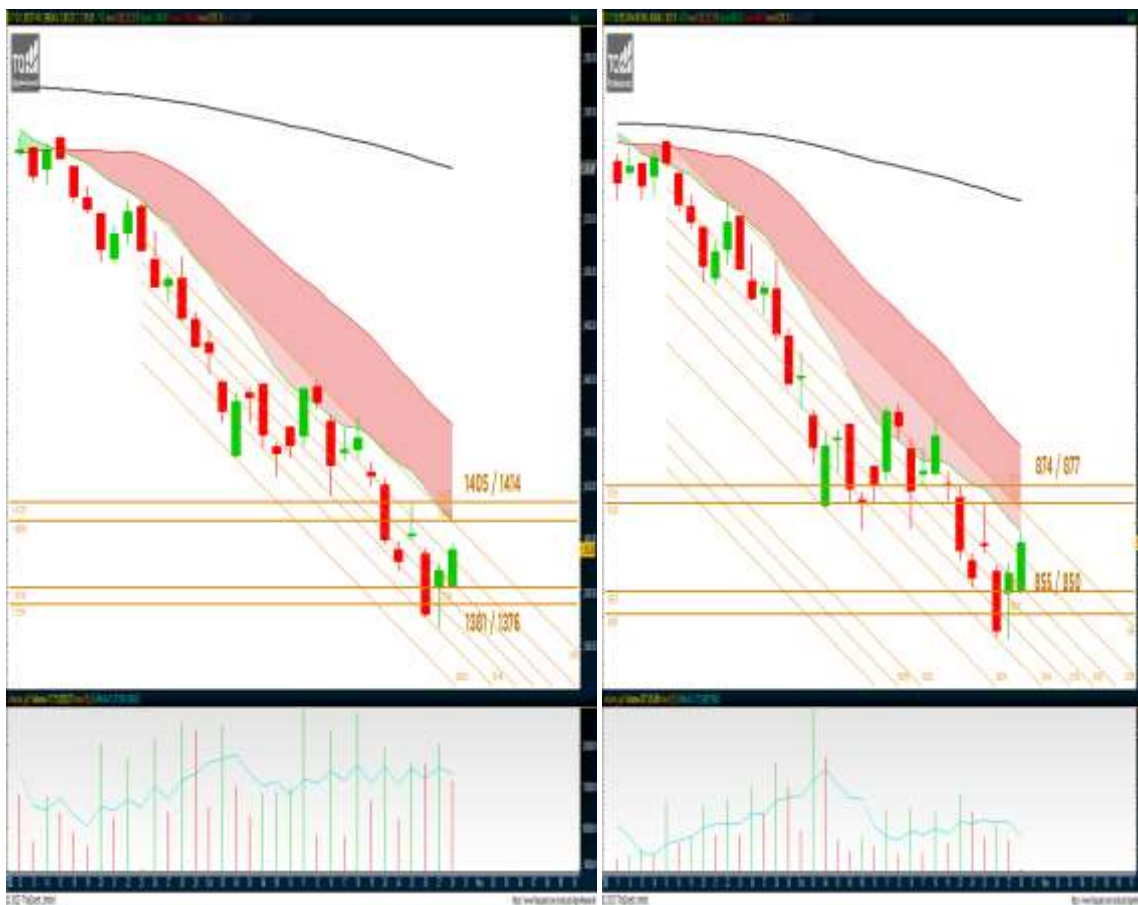


Technical Focus

Investment Research and Investor Services
31 October 2023

SET = ฟิ้นตัวต่อ แนวต้านขยับขึ้น 1,405/1,414 แนวรับขยับตาม 1,381/1,376

หุ้นเด่น : ชื่อเก็งกำไร KCE เป้าระยะสั้น 54.50 / 55.50 บาท (cut < 50.0 บาท)



Market Summary

SET INDEX	1,395.85
Change	+7.62
% Change	+0.55
Value (M.Baht)	36,755.00
Advance/Decline	+229/-253

Most Active

Symbol	Last	%chg
DELTA	81.25	6.56
EA	41.75	-7.22
KBANK	132.50	0.38
SCB	99.00	-1.00
PSP	3.98	15.70

Top Gainers

Symbol	Last	%chg
PSP	3.98	15.70
ITC	19.00	12.43
TFI	0.10	11.11
URBNPF	1.68	8.39
AAI	3.56	7.88

Top Losers

Symbol	Last	%chg
ORN	1.09	-26.85
B	0.14	-12.50
SUTHA	2.10	-12.50
BYD	4.62	-12.00
MNIT	1.94	-10.19

คนชัส จิระวิบุประพันธ์
Analyst Registration No. 17777
Technical Investment Analyst /
Fundamental Investment Analyst on
Securities
Canakas.Chirasevenupraphund@krungsricapital.com
662-081-2785, 662-638-5785

กมลเดช ชูจิตต์, CFTE
Analyst Registration No. 36718
kamoldech.chujit@krungsricapital.com
662-081-2790, 662-638-5790

วันวิสาข หัตถกิจจำเริญ
Assistant Analyst

คาดการณ์แนวโน้ม SET INDEX วันนี้ : " ฟิ้นตัวต่อ แนวต้านขยับขึ้น 1,405/1,414 แนวรับขยับตาม 1,381/1,376 " เนื่องจากแก่งเทียนสามารถปิดเป็นแก่งเขียว เพื่อคอนเฟิร์มสัญญาณกลับตัวแบบ BULLISH HARAMI ก่อนหน้า ทำให้ดัชนีมีลูนฟิ้นตัวต่อเพื่อทดสอบแนวต้านสำคัญ EMA 10 วัน อย่างไรก็ตามดัชนียังคงจะเผชิญกับแรงขายที่กดดันตามแนวต้านเส้นค่าเฉลี่ยต่างๆ และ อิทธิพลของกรอบแนวโน้มขาลง รวมถึงสัญญาณจากเครื่องมือทางด้านเทคนิคที่ยังคงเป็นลบ จึงยังให้ความสำคัญกับแนวรับที่ยกสูงขึ้น 1,381 / 1,376 จุด และลูนฟิ้นตัวต่อตามแนวต้าน 1,405 / 1,414 จุด ในขณะที่ SET50 มีแนวรับ 855 / 850 จุด โดยมีแนวต้าน 874 / 877 จุดเช่นเดียวกัน

คำแนะนำ : นักเก็งกำไรระยะสั้นเน้น TRADING ตามกรอบแนวรับ / แนวต้านที่กำหนด

กรอบการเคลื่อนไหว SET INDEX

แนวต้าน	1,405 / 1,414
แนวรับ	1,381 / 1,376

TECHNICAL PICKS

Stock In Trend = BCH, CENTEL, KCE, ILINK
Trading buy = BBL, CPALL, GLOBAL, JPARK

SET INDEX / SET50

TREND / PATTERN

SHORT TERM TREND: **ฟื้นตัวต่อ**

CANDLESTICK / PRICE PATTERN: **OPEN WHITE LINE**

TECHNICAL COMMENTS:

SET INDEX ทำราคาปิดเมื่อวานนี้ที่ระดับ 1,395.85 จุด ในขณะที่ SET50 ทำราคาปิดเมื่อวานนี้ที่ 865.78 จุด โดยแท่งเทียนเกิดการฟื้นตัวขึ้นต่อเนื่องในลักษณะของ OPEN WHITE LINE เหนือระดับ VWAP จึงเกิดโมเมนตัมเชิงบวก และมีลูนัฟืนตัวทดสอบแนวต้านถัดไป สำหรับเครื่องมือทางด้านเทคนิคเริ่มมีบางเครื่องมือที่เริ่มมีสัญญาณฟื้นตัว อาทิ MODIFIED STOCHASTIC อย่างไรก็ตาม TREND-FOLLOWING INDICATOR อาทิ MACD ยังคงติดลบต่อเนื่องเป็นสัปดาห์ที่ 4 รวมถึงเส้นค่าเฉลี่ยต่างๆทั้งระยะสั้นและระยะยาว อาทิ EMA 10,50,200 วัน ยังคงมีการเรียงตัวกันลงมาจากความชันและจะทำหน้าที่เป็นแนวต้านในอนาคต จึงยังคงต้องระมัดระวังแรงขาย ทำกำไรที่รออยู่ตามแนวต้าน สำหรับปริมาณการซื้อขายของ SET INDEX กลับมาเพิ่มขึ้นมากกว่าค่าเฉลี่ย 5 วัน (-2.94%) โดยมีอัตราการเปลี่ยนแปลงของปริมาณการซื้อขายที่เร่งตัวขึ้น 13.36% จากช่วงเดียวกันของ 2 สัปดาห์ก่อนหน้า ส่วนปริมาณการซื้อขายของ SET50 กลับมาต่ำกว่าค่าเฉลี่ย 5 วัน (-32.61%) ด้วยอัตราการเปลี่ยนแปลงของปริมาณการซื้อขายที่กลับมาเร่งตัว 12.93% จากช่วงเดียวกันของ 2 สัปดาห์ก่อนหน้า สำหรับกลุ่มดัชนีที่แข็งแกร่งกว่าตลาด อาทิ BANK, ETRON, FOOD, ICT, MEDIA, TOURISM เป็นต้น สำหรับหุ้นที่คาดว่าจะเคลื่อนไหวได้ดีกว่าตลาด อาทิเช่น **BBL, KBANK, TCAP, DELTA, HANA, KCE, TU, AAI, ITC, ADVANC, ILINK, MAJOR, CENTEL, ERW** เป็นต้น

ACTIONS: กลยุทธ์สำหรับนักเก็งกำไร แนะนำ SELECTIVE BUY หุ้นรายตัวที่แนะนำ อาทิเช่น **BCH, CENTEL, KCE, ILINK** เป็นต้น

SET INDEX	VALUE	RATING
LAST	1,395.85	
EMA 10	1,405.87	BEAR
EMA 50	1,471.18	BEAR
EMA 200	1,537.46	BEAR
VWAP	1,390.95	BULL
RSI	34.98	BEAR
MODIFIED STOCHASTIC (%K)	19.86	BULL
MODIFIED STOCHASTIC (%D)	14.97	
%VOL 5	-2.94	BEAR
VOLUME RATE OF CHANGE	13.36	BULL
MACD	-29.95	BEAR
OVERALL RATING	BEARISH (BULL= 2, BEAR= 7)	

SET 50	VALUE	RATING
LAST	865.78	
EMA 10	867.69	BEAR
EMA 50	904.08	BEAR
EMA 200	937.71	BEAR
VWAP	862.62	BULL
RSI	39.72	BEAR
MODIFIED STOCHASTIC (%K)	25.20	BULL
MODIFIED STOCHASTIC (%D)	19.29	
%VOL 5	-32.61	BEAR
VOLUME RATE OF CHANGE	-12.93	BEAR
MACD	-16.28	BEAR
OVERALL RATING	BEARISH (BULL= 2, BEAR= 7)	

All Sector (Short-term trend)

Sector	Close	%	Value/Day	Short-term trend	S-T Indicators (Sto./Rsi)	Outperform Stock	Underperform Stock
AGRI	172.32	0.80	59,850,000	DOWN	POSITIVE	NER	TFM
AUTO	432.40	-0.32	139,625,000	DOWN	NEGATIVE	EASON	TKT
BANK	380.42	-0.14	5,774,844,000	DOWN	POSITIVE	KBANK	KKP
COMM	30,997.83	0.91	2,495,122,000	DOWN	NEGATIVE	DOHOME	SVT
CONMAT	7,590.63	-0.09	1,016,383,000	DOWN	POSITIVE	TASCO	STECH
CONS	51.50	-0.43	83,535,000	DOWN	NEGATIVE	CK	TEAMG
ENERG	20,130.99	-0.54	6,814,289,000	DOWN	NEGATIVE	SUSCO	GUNKUL
ETRON	10,044.65	5.86	3,384,271,000	DOWN	POSITIVE	KCE	TEAM
FASHION	641.20	-0.17	31,831,000	DOWN	NEGATIVE	PG	CPL
FIN	3,195.13	-0.64	1,440,829,000	DOWN	NEGATIVE	MTC	BYD
FOOD	10,453.76	1.23	1,667,881,000	DOWN	POSITIVE	AAI	PQS
HEALTH	6,802.70	0.97	1,800,731,000	DOWN	POSITIVE	BCH	VIBHA
HOME	19.58	-0.10	3,529,000	DOWN	NEGATIVE	FTI	FANCY
ICT	151.25	0.57	1,390,143,000	DOWN	POSITIVE	ILINK	AMR
IMM	20.46	3.70	1,376,235,000	DOWN	POSITIVE	FMT	PK
INSUR	9,867.54	1.32	111,932,000	DOWN	POSITIVE	BUI	THRE
MEDIA	29.65	-0.40	370,765,000	DOWN	NEGATIVE	MAJOR	JKN
PERSON	81.04	-0.63	23,420,000	DOWN	NEGATIVE	TOG	BLC
PETRO	694.82	-0.94	1,307,059,000	UP	POSITIVE	PTTGC	SUTHA
PF&REIT	120.32	-0.22	54,525,000	DOWN	NEGATIVE	ERWPF	SSPF
PROF	334.32	0.38	58,136,000	DOWN	POSITIVE	WAVE	BWG
PROP	222.24	0.77	1,540,880,000	DOWN	POSITIVE	WHA	NUSA
STEEL	26.52	0.30	11,198,000	DOWN	NEGATIVE	2S	SAM
TOURISM	553.79	-0.03	653,753,000	DOWN	POSITIVE	CENDEL	DUSIT
TRANS	319.81	0.27	1,310,568,000	DOWN	POSITIVE	BEM	KEX
MAI	396.30	-0.90	894,537,326	DOWN	POSITIVE	SIMAT	QLT

Sector in Focus : FOOD



TECHNICAL COMMENTS : ดัชนีกลุ่ม FOOD เริ่มมีสัญญาณฟื้นตัวจากฐานแนวรับหลัก สังกะตจากแท่งเทียนที่เริ่มเงยตัวขึ้นเหนือระดับ VWAP ประกอบกับ MODIFIED STOCHASTIC เริ่มมีสัญญาณฟื้นตัว จึงมีเป้าหมายในการขึ้นทดสอบบริเวณแนวต้าน EMA 50 วันอีกครั้ง

ACTION: SELECTIVE BUY
เป้าหมาย: 10742 / 10812
แนวรับ: 10260 / 10151
STOP LOSS: กรณีต่ำกว่า 10150

MA / PATTERN	VALUE	RATING
LAST	10,453.76	
EMA 10	10,494.77	BEAR
EMA 50	11,021.14	BEAR
EMA 200	11,600.66	BEAR
VWAP	10,390.57	BULL
OVERALL RATING	NEUTRAL	

TECH. INDICATORS	VALUE	RATING
RSI	37.17	BEAR
MODIFIED STOCHASTIC (%K)	18.12	BULL
MODIFIED STOCHASTIC (%D)	12.58	
%VOL 5	-15.81	BEAR
VOLUME RATE OF CHANGE	-14.18	BEAR
MACD	-262.67	BEAR

หุ้น	ราคาปิด	แนวต้าน	แนวรับ
AAI	3.56	3.82 / 3.94	3.34 / 3.24
OSP	23.8	24.5 / 24.9	23.3 / 22.9

Trading Buy (Positive signal)

STOCK	ราคาปิด	เป้าหมายระยะสั้น	จุดตัดขาดทุน	เหตุผลทางเทคนิค
BBL	159.0	162/164.50	<156.0	ราคาหุ้น BBL ในกราฟ Daily Timeframe แ่งเทียนเป็น closing white line โดยตำแหน่งอยู่ในด้าน pull back แม้ว่าจะยังปิดต่ำกว่าเส้น ema 10 วัน ขณะที่สัญญาณระยะสั้น (บาง) เครื่องมือยังอยู่ในเขต oversold อาทิ RSI, Stochastic เป็นต้น ดังนั้นเมื่อไม่ผันผวจนเกินไป คาดว่ายังมีสวนต่างทดสอบแนวต้านถัดไปที่กำหนด
CPALL	56.0	57.50/59.0	<54.25	ราคาหุ้น CPALL ในกราฟ Daily Timeframe แ่งเทียนเป็น closing white line โดยราคายังอยู่ในกรอบ downtrend แต่เริ่มมี (บาง) เครื่องมือเอยตัวขึ้นจากเขต oversold ดังนั้นกรอบการลู่ติดมีแนวต้านไม่กว้างนักตามตาม step ที่กำหนด
GLOBAL	15.70	16.30/16.70	<15.10	ราคาหุ้น GLOBAL ในกราฟ Daily Timeframe แ่งเทียนเป็น Closing white line โดยกลับมาปิดเหนือ ema 10 วันอีกครั้งพร้อมกับราคาเมื่อผ่านทะลุแนวต้านย่อย 15.8 บาท พร้อมการสนับสนุนสัญญาณระยะสั้นเอยตัวขึ้น จึงวางสวนต่างเชิงกำไรแนวต้านถัดไปที่กำหนด
JPARK	4.04	4.16/4.22	<3.94	ราคาหุ้น JPARK ในกราฟ Daily Timeframe แ่งเทียนเป็น Closing white line ยังอยู่ในกรอบ Triangle pattern โดยปิดบริเวณ ema 10 วัน ขณะที่สัญญาณระยะสั้น (บาง) เครื่องมือทรงตัวบวก ดังนั้นคาดว่ายังมีสวนต่างวางโซนทดสอบแนวต้านที่กำหนด

Negative warning signal

STOCK	ราคาปิด	สัญญาณทางเทคนิคเชิงลบ	Action
TKN	10.30	ราคาหุ้นแกว่งตัวลง หลังแ่งเทียนเป็น Closing black line โดยเคลื่อนไหวอยู่ในทิศทาง Sideway down พร้อมกับปิดต่ำกว่า 10 วันต่อไป ส่วนสัญญาณอ่อนตัว อาทิ RSI, MOMENTUM จึงให้น้ำหนักราคาอ่อนตัวทดสอบแนวรับถัดไปที่กำหนด	ยังมีแรงขายกดดันโดยมีช่วงทดสอบแนวรับถัดไป 10.0/ 9.85 บาท
TEGH	2.72	ราคาหุ้นแกว่งตัวลง ด้วยแ่งเทียนที่มีลักษณะ Small black candle โดยราคาอยู่ในทิศทางแกว่งตัวลงและอยู่ในกรอบ downtrend พร้อมปิดต่ำกว่า ema 10 วัน รวมถึงสัญญาณอ่อนตัว อาทิ MACD , MOMENTUM จึงให้น้ำหนักราคาอ่อนตัวทดสอบแนวรับถัดไปที่กำหนด	ยังมีแรงขายกดดันจะมีช่วงทดสอบแนวรับถัดไป 2.64/2.58 บาท
HL	10.70	ราคาหุ้นแกว่งตัวลง ด้วยแ่งเทียนที่มีลักษณะ Small black candle โดยราคายังเคลื่อนไหวอยู่ในกรอบ downtrend channel และต่ำกว่า ema 10 วัน รวมถึงสัญญาณอ่อนตัว อาทิ MACD , MOMENTUM จึงให้น้ำหนักราคาอ่อนตัวทดสอบแนวรับถัดไปที่กำหนด	ยังมีแรงขายกดดันจะมีช่วงทดสอบแนวรับถัดไป 10.2/9.95 บาท

**** Positive signal = ความหมายที่เกิดจากราคามีทิศทางเปลี่ยนแปลงที่เกิดจากพิจารณา 4 องค์ประกอบ คือ

1. การกลับตัวของแ่งเทียน Bar chart, Pivot point & Line chart

2. เกิดจากการ Breakout เส้น Trendline, Resistance line, Chart pattern, Fibon line, Parallel line เป็นต้น

3. เกิดจากการสนับสนุนเชิงบวกของสัญญาณทางเทคนิคประเภท Momentum indicators, Leading and Lagging Indicators เป็นต้น และ

4. เกิดจากการสนับสนุนของเครื่องมือด้าน Volume Indicators เป็นต้น **Negative Warning Signal = เป็นการเตือนถึงสัญญาณทางเทคนิคในเชิงลบระยะสั้น ซึ่งราคามีโอกาสเปลี่ยนแปลงในทิศทางที่อ่อนตัวช่วงระยะเวลาหนึ่ง ซึ่งเป็นจังหวะของการทำกำไร Profit Taking / Short against port / SBL เป็นต้น

Stock In Trend

BCH ชื่อแก๊งกำไร

ราคาปิด	20.00
เป้าหมาย	20.5 / 21.0
แนวรับ	19.6 / 19.3



MA / PATTERN	VALUE	RATING
PRICE PATTERN / SIGNALS	UPTREND CHANNEL	
TREND	TECHNICAL REBOUND	
EMA 10	19.93	BULL
EMA 50	19.57	BULL
EMA 200	19.32	BULL
VWAP	19.96	BULL
OVERALL RATING	BUY	

TECH. INDICATORS	VALUE	RATING
RSI	53.18	BULL
MODIFIED STOCHASTIC (%K)	45.52	BEAR
MODIFIED STOCHASTIC (%D)	46.72	
%VOL 5	5.85	BULL
VOLUME RATE OF CHANGE	-2.70	BEAR
MONEY IN / OUT	42,723,200	BULL
MACD	0.09	BULL

TECHNICAL COMMENTS:

ให้นำนักราคาหุ้นอยู่ในด้านพื้นตัว ในกรอบแนวโน้มขาขึ้น สังเกตจากแท่งเทียนยังสามารถรักษาแนวรับที่บริเวณ EMA 200 วันไว้ได้ พร้อมกับสัญญาณทางเทคนิคจากบางเครื่องมือมีสัญญาณบวกเช่นกัน อาทิ RSI, MACD เป็นต้น จึงมีเป้าหมายในการขึ้นทดสอบ บริเวณยอดสูงเดิมอีกครั้ง

(OVERALL RATING: BUY)

CENDEL ชื่อแก๊งกำไร ราคาปิด 45.25

เป้าหมาย 47 / 48

แนวรับ 44.5 / 43.5



MA / PATTERN	VALUE	RATING
PRICE PATTERN / SIGNALS	S-T UPTREND CHANNEL	
TREND	TECHNICAL REBOUND	
EMA 10	44.74	BULL
EMA 50	45.82	BEAR
EMA 200	47.68	BEAR
VWAP	45.40	BEAR
OVERALL RATING	BUY	

TECH. INDICATORS	VALUE	RATING
RSI	49.46	BEAR
MODIFIED STOCHASTIC (%K)	51.92	BULL
MODIFIED STOCHASTIC (%D)	39.06	
%VOL 5	118.56	BULL
VOLUME RATE OF CHANGE	147.77	BULL
MONEY IN / OUT	1,368,150	BULL
MACD	-0.50	BEAR

TECHNICAL COMMENTS:

ให้นำนักราคาหุ้นอยู่ในด้าน TECHNICAL REBOUND ในกรอบแนวโน้มขาขึ้น โดยแท่งเทียนเริ่มเجهตัวขึ้นเหนือ EMA 10 วันอีกครั้ง พร้อมกับสัญญาณทางเทคนิคจากบางเครื่องมือเริ่มมีสัญญาณบวก อาทิ MODIFIED STOCHASTIC รวมถึงปริมาณการซื้อขายที่ขยับขึ้นมากกว่าค่าเฉลี่ย 5 วัน จึงมีส่วนต่างในการขึ้นทดสอบแนวต้าน EMA 200 วันอีกครั้ง (OVERALL RATING: BUY)

KCE	ชื่อเก็งกำไร	ราคาปิด	53.00
		เป้าหมาย	54.5 / 55.5
		แนวรับ	51.25 / 50



MA / PATTERNS	VALUE	RATING
PRICE PATTERN / SIGNALS	BREAKOUT FLAG	
TREND	SIDeways UP	
EMA 10	52.66	BULL
EMA 50	51.27	BULL
EMA 200	47.75	BULL
VWAP	52.52	BULL
OVERALL RATING	BUY	

TECH. INDICATORS	VALUE	RATING
RSI	50.47	BULL
MODIFIED STOCHASTIC (%K)	33.88	BULL
MODIFIED STOCHASTIC (%D)	32.87	
%VOL 5	-41.03	BEAR
VOLUME RATE OF CHANGE	-44.08	BEAR
MONEY IN / OUT	40,622,325	BULL
MACD	-0.06	BEAR

TECHNICAL COMMENTS:

ให้น้ำหนักราคาหุ้นกลับมามีภาพ SIDeways UP ในกรอบแนวโน้มขาขึ้น สังเกตจากแท่งเทียนเริ่มเจยตัวขึ้น BREAKOUT กรอบ FLAG พร้อมกับสัญญาณทางเทคนิคบางเครื่องมือเริ่มมีสัญญาณบวก อาทิ RSI, MODIFIED STOCHASTIC เป็นต้น จึงมีเป้าหมายในการขึ้นทดสอบแนวต้าน FIBO. TRENDLINE ถัดไป (OVERALL RATING: BUY)

ILINK **ชื่อเก็งกำไร** **ราคาปิด 7.10**

เป้าหมาย 7.4 / 7.65

แนวรับ 6.9 / 6.7



MA / PATTERN	VALUE	RATING
PRICE PATTERN / SIGNALS	WHITE MARUBOZU	
TREND	REVERSAL	
EMA 10	6.90	BULL
EMA 50	7.24	BEAR
EMA 200	7.38	BEAR
VWAP	6.98	BULL
OVERALL RATING	BUY	

TECH. INDICATORS	VALUE	RATING
RSI	50.54	BULL
MODIFIED STOCHASTIC (%K)	53.99	BULL
MODIFIED STOCHASTIC (%D)	36.21	
%VOL 5	-6.19	BEAR
VOLUME RATE OF CHANGE	73.92	BULL
MONEY IN / OUT	937,150	BULL
MACD	-0.16	BEAR

TECHNICAL COMMENTS:

ให้น้ำหนักราคาหุ้นยังมีภาพ REVERSAL โดยแท่งเทียนเริ่มเจดตัวขึ้นปิดเหนือ EMA 10,50 วัน ในลักษณะของ WHITE MARUBOZU พร้อมสัญญาณบวกของเครื่องมือทางด้านเทคนิค อาทิ RSI, MODIFIED STOCHASTIC เป็นต้น รวมถึง VOLUME ที่ค่อยๆเร่งตัวขึ้นอีกครั้ง จึงมีส่วนต่างในการขึ้นทดสอบแนวต้านบริเวณยอดสูงด้านบนและ EMA 200 วันอีกครั้ง (OVERALL RATING: BUY)

Stock (Update)

ERW

ชื่อแก๊งกำไร

ราคาปิด 5.15 บาท



ความคิดเห็น ชื่อแก๊งกำไร: ไม่เปลี่ยนแปลงความคิดเห็น ราคาเมื่อวานปิดตัวออกด้านข้าง แต่ยังคงให้น้ำหนักราคาหุ้นอยู่ในด้าน TECHNICAL REBOUND ในกรอบแนวโน้มขาขึ้น โดยแท่งเทียนสามารถรักษาสถานการณ์รับบริเวณ EMA 200 วันไว้ได้ และเริ่มเงยตัวขึ้นเหนือ EMA 10 วันอีกครั้ง พร้อมกับสัญญาณทางเทคนิคจากบางเครื่องมือเริ่มมีสัญญาณบวก อาทิ MODIFIED STOCHASTIC รวมถึงปริมาณการซื้อขายที่ยับขึ้นมากกว่าค่าเฉลี่ย 5 วัน จึงมีส่วนต่างในการขึ้นทดสอบแนวต้านด้านบนอีกครั้ง

แนวโน้มราคามีโอกาสขึ้นทดสอบกรอบแนวต้านเดิมที่ 5.4 / 5.55 บาท ส่วนแนวรับไม่ควรหลุดต่ำกว่า 4.9 บาท

(OVERALL RATING: BUY)

Warrant Update

Most 14 Active Warrants

Symbol	close	Black-Scholes	% All-in Premium	แนวรับ	แนวต้าน
SABUY-W2	1.14	1.17	15.28%	1.03	1.22
SIMAT-W5	0.91	0.36	37.62%	0.82	0.98
MINT-W9	0.82	0.77	13.13%	0.75	0.88
BRR-W2	0.74	0.50	151.01%	0.69	0.78
TTB-W1	0.72	N/A	N/A	0.70	0.76
ICN-W1	1.15	1.42	-10.24%	1.09	1.20
XPG-W4	1.62	N/A	N/A	1.54	1.70
SMT-W3	0.94	0.96	2.29%	0.89	1.01
AJA-W3	0.07	0.03	56.41%	0.05	0.09
PJW-W1	0.91	0.92	-1.71%	0.88	0.95
BROOK-W6	0.06	0.01	68.16%	0.05	0.08
RS-W4	0.21	0.01	87.06%	0.18	0.25
VIBHA-W4	0.12	N/A	N/A	0.10	0.14
VGI-W3	0.12	N/A	N/A	0.10	0.14

***ใช้ราคาปิดของวันที่ 30 / 10 / 2023 ในการคำนวณ*

% All-in Premium

Symbol	close	Black-Scholes	% All-in Premium	แนวรับ	แนวต้าน
ICN-W1	1.15	1.42	-10.24%	1.09	1.20
PJW-W1	0.91	0.92	-1.71%	0.88	0.95

***ใช้ราคาปิดของวันที่ 30 / 10 / 2023 ในการคำนวณ*

คำแนะนำการลงทุน และความหมายของคำแนะนำการลงทุน

Stock Rating หมายถึง การให้น้ำหนักการลงทุนของบริษัท แบ่งเป็น 4 ระดับ

Buy หมายถึง ราคาพื้นฐานสูงกว่าราคาตลาด 15%

Trading Buy หมายถึง ราคาพื้นฐานสูงกว่าราคาตลาดระหว่าง 5% - 15%

Neutral หมายถึง ราคาพื้นฐานสูงกว่าราคาตลาดไม่เกิน 5% หรือต่ำกว่าราคาตลาดไม่เกิน 5%

Reduce หมายถึง ราคาพื้นฐานต่ำกว่าราคาตลาด 5%

คำจำกัดความ

Sector หมายถึง กลุ่มอุตสาหกรรมที่บริษัทจัดอยู่

Sector Rating หมายถึง การให้น้ำหนักการลงทุนของกลุ่มอุตสาหกรรม แบ่งเป็น 3 ระดับ

Bullish หมายถึง หุ้นส่วนใหญ่ในกลุ่มอุตสาหกรรมได้รับคำแนะนำ "Buy" หรือคำแนะนำเฉลี่ยถ่วงน้ำหนักของกลุ่มอุตสาหกรรมคือ "Buy" และ "Trading Buy"

Neutral หมายถึง หุ้นส่วนใหญ่ในกลุ่มอุตสาหกรรมได้รับคำแนะนำ "Neutral" หรือคำแนะนำเฉลี่ยถ่วงน้ำหนักของกลุ่มอุตสาหกรรมคือ "Neutral"

Bearish หมายถึง หุ้นส่วนใหญ่ในกลุ่มอุตสาหกรรมได้รับคำแนะนำ "Reduce" หรือ "Sell" หรือคำแนะนำเฉลี่ยถ่วงน้ำหนักของกลุ่มอุตสาหกรรมคือ "Reduce" หรือ "Sell"

Current หมายถึง การให้น้ำหนักการลงทุนของบริษัท ณ ปัจจุบัน

Previous หมายถึง การให้น้ำหนักการลงทุนของบริษัท ก่อนหน้านี้

Market Prices หมายถึง ราคาหุ้น ณ ปัจจุบัน

Fair Price หมายถึง ราคาที่เหมาะสมตามปัจจัยพื้นฐาน

Net Profit หมายถึง กำไรสุทธิ (ล้านบาท)

EPS หมายถึง กำไรสุทธิต่อหุ้น (บาท)

EPS Growth หมายถึง อัตราการขยายตัวของกำไรต่อหุ้น (%)

PER หมายถึง ราคาหุ้นปัจจุบัน / กำไรสุทธิต่อหุ้น (เท่า)

P/BV หมายถึง ราคาหุ้นปัจจุบัน / มูลค่าทางบัญชีต่อหุ้น (เท่า)

EBITDA หมายถึง กำไรก่อนหักดอกเบี้ย ภาษี ค่าเสื่อมราคา และ ค่าตัดจำหน่าย (บาท)

EBITDA Growth หมายถึง อัตราการขยายตัวของ กำไรก่อนหักดอกเบี้ย ภาษี ค่าเสื่อมราคา และ ค่าตัดจำหน่าย (%)

EV / EBITDA หมายถึง มูลค่ากิจการ / กำไรก่อนหักดอกเบี้ย ภาษี ค่าเสื่อมราคา และ ค่าตัดจำหน่าย (เท่า)

DPS หมายถึง เงินปันผลต่อหุ้น (บาท)

Dividend Yield หมายถึง อัตราผลตอบแทนของเงินปันผล (%)

เอกสารฉบับนี้จัดทำขึ้นโดยบริษัทหลักทรัพย์ กรุงศรี พัฒนสิน จำกัด (มหาชน) ("บริษัท") ข้อมูลที่ปรากฏในเอกสารฉบับนี้จัดทำโดยอาศัยข้อมูลที่ดีหาได้จากแหล่งที่เชื่อหรือควรเชื่อว่าจะมีความน่าเชื่อถือ และ/หรือถูกต้อง อย่างไรก็ตาม บริษัทไม่ยืนยัน และไม่รับรองถึงความครบถ้วนสมบูรณ์หรือถูกต้องของข้อมูลดังกล่าว และไม่รับประกันราคาหรือผลตอบแทนของหลักทรัพย์ที่ปรากฏข้างต้น แม้ว่าข้อมูลดังกล่าวจะปรากฏข้อความที่อาจเป็นหรืออาจตีความว่าเป็นเช่นนั้นได้ บริษัท จึงไม่รับผิดชอบต่อการนำเอาข้อมูล ข้อความ ความเห็น และ/หรือบทสรุปที่ปรากฏในเอกสารฉบับนี้ไปใช้ไม่ว่ากรณีใดๆ บริษัท รวมถึงบริษัทที่เกี่ยวข้องลูกค้า ผู้บริหารและพนักงานของบริษัทต่างๆ อาจจะมีการลงทุนใน หรือซื้อ หรือขายหลักทรัพย์ที่ปรากฏในเอกสารฉบับนี้ได้ตลอดเวลา ข้อมูลและความเห็นที่ปรากฏอยู่ในเอกสารฉบับนี้ มิได้ประสงค์จะชี้ชวน เสนอแนะ หรือจูงใจให้ลงทุนใน หรือซื้อ หรือขายหลักทรัพย์ที่ปรากฏในเอกสารฉบับนี้ และข้อมูลอาจมีการแก้ไขเพิ่มเติมเปลี่ยนแปลงโดยมีต้องแจ้งให้ทราบล่วงหน้า ผู้ลงทุนควรใช้ดุลยพินิจอย่างรอบคอบในการลงทุนในหรือซื้อหรือขายหลักทรัพย์ บริษัทสงวนลิขสิทธิ์ในข้อมูลที่ปรากฏในเอกสารนี้ ห้ามมิให้ผู้ใดใช้ประโยชน์ ทำซ้ำ ดัดแปลง นำออกแสดง ทำให้ปรากฏ หรือเผยแพร่ต่อสาธารณชน ไม่ว่าด้วยประการใด ๆ ซึ่งข้อมูลในเอกสารนี้ ไม่ว่าทั้งหมดหรือบางส่วน เว้นแต่ได้รับอนุญาตเป็นหนังสือจากบริษัทเป็นการล่วงหน้า การกล่าว คัด หรืออ้างอิง ข้อมูลบางส่วนตามสมควรในเอกสารนี้ ไม่ว่าในบทความ บทวิเคราะห์ บทวิจัย หรือในเอกสาร หรือการสื่อสารอื่นใดจะต้องกระทำโดยถูกต้อง และไม่เป็นการก่อให้เกิดการเข้าใจผิดหรือความเสียหายแก่บริษัท ต้องรับรู้ถึงความเป็นเจ้าของลิขสิทธิ์ในข้อมูลของบริษัท และต้องอ้างอิงถึงฉบับที่และวันที่ในเอกสารฉบับนี้ของบริษัทโดยชัดเจน การลงทุนในหรือซื้อหรือขายหลักทรัพย์ย่อมมีความเสี่ยง ท่านควรทำความเข้าใจอย่างถี่ถ้วนแต่ต่อลักษณะของหลักทรัพย์แต่ละประเภท และควรศึกษาข้อมูลของบริษัทที่ออกหลักทรัพย์และข้อมูลอื่นใดที่เกี่ยวข้องก่อนการตัดสินใจลงทุนในหรือซื้อหรือขายหลักทรัพย์

CORPORATE GOVERNANCE REPORT OF THAI LISTED COMPANIES 2022 (as 01 October 2023)



AAV	ADVANC	AF	AH	AIRA	AJ	AKP	AKR	ALLA	ALT	AMA
AMARIN	AMATA	AMATAV	ANAN	AOT	AP	APURE	ARIP	ASP	ASW	AUCT
AWC	AYUD	BAFS	BAM	BANPU	BAY	BBIK	BBL	BCP	BCPG	BDMS
BEM	BEYOND	BGC	BGRIM	BIZ	BKI	BOL	BPP	BRR	BTS	BTW
BWG	CENTEL	CFRESH	CGH	CHEWA	CHO	CIMBT	CK	CKP	CM	CNT
COLOR	COM7	COMAN	COTTO	CPALL	CPAXT	CPF	CPI	CPN	CRC	CSS
DDD	DELTA	DEMCO	DOHOME	DRT	DUSIT	EA	EASTW	ECF	ECL	EE
EGCO	EPG	ETC	ETE	FN	FNS	FPI	FPT	FSMART	FVC	GC
GEL	GFPT	GGC	GLAND	GLOBAL	GPI	GPSC	GRAMMY	GULF	GUNKUL	HANA
HARN	HENG	HMPRO	ICC	ICHI	III	ILINK	IND	INTUCH	IP	
IRC	IRPC	ITEL	IVL	JTS	K	KBANK	KCE	KEX	KGI	KKP
KSL	KTB	KTC	LALIN	LANNA	LHFG	LIT	LOXLEY	LPN	LRH	LST
MACO	MAJOR	MALEE	MBK	MC	MCOT	METCO	MFEC	MINT	MONO	MOONG
MSC	MST	MTC	MVP	NCL	NEP	NER	NKI	NOBLE	NVD	NYT
OR	ORI	OSP	OTO	PAP	PCSGH	PDG	PDJ	PG	PHOL	PLANB
PLANET	PLAT	PORT	PPS	PR9	PREB	PRG	PRM	PSH	PSL	PTG
PTT	PTTEP	PTTGC	PYLON	Q-CON	QH	QTC	RABBIT	RATCH	RBF	RS
S	S&J	SAAM	SABINA	SAMART	SAMTEL	SAT	SBNEXT	SC	SCB	SCC
SCCC	SCG	SCGP	SCM	SCN	SDC	SEAFCO	SEOIL	SE-ED	SELIC	SENA
SENX	SGF	SHR	SICT	SIRI	SIS	SITHAI	SJWD	SMPC	SNC	SONIC
SORKON	SPALI	SPI	SPRC	SPVI	SSC	SSSC	SST	STA	STEC	STGT
STI	SUN	SUSCO	SUTHA	SVI	SYMC	SYNTEC	TACC	TASCO	TCAP	TEAMG
TFMAMA	THANA	THANI	THCOM	THG	THIP	THRE	THREL	TIPCO	TISCO	TK
TKN	TKS	TKT	TMILL	TMT	TNDT	TNITY	TOA	TOP	TPBI	TQM
TRC	TSC	TSTE	TSTH	TTA	TTB	TTCL	TTW	TU	TVDH	TVO
TWPC	UAC	UBIS	UPOIC	UV	VCOM	VGI	VIH	WACOAL	WAVE	WHA
WHAUP	WICE	WINNER	XPG	ZEN						



2S	7UP	ABM	ACE	ACG	ADB	ADD	AEONTS	AGE	AHC	AIE
AIT	ALUCON	AMANA	AMR	APCO	APCS	AQUA	ARIN	ARROW	AS	ASAP
ASEFA	ASIA	ASIAN	ASIMAR	ASK	ASN	ATP30	B	BA	BC	BCH
BE8	BEC	BH	BIG	BJC	BJCHI	BLA	BR	BRI	BROOK	BSM
BYD	CBG	CEN	CHARAN	CHAYO	CHG	CHOTI	CHOW	CI	CIG	CITY
CIVIL	CMC	CPL	CPW	CRANE	CRD	CSC	CSP	CV	CWT	DCC
DHOUSE	DITTO	DMT	DOD	DPAINT	DV8	EASON	EFORL	ERW	ESSO	ESTAR
FE	FLOYD	FORTH	FTE	GBX	GCAP	GENCO	GJS	GTB	GYT	HEALTH
HPT	HTC	HUMAN	HYDRO	ICN	IFS	IIG	IMH	INET	INGRS	INSET
INSURE	IRCP	IT	ITD	J	JAS	JCK	JCKH	JMT	JR	KBS
KCAR	KGEN	KIAT	KISS	KK	KOOL	KTIS	KUMWEL	KUN	KWC	KWM
L&E	LDC	LEO	LH	LHK	M	MATCH	MBAX	MEGA	META	MFC
MGT	MICRO	MILL	MITSIB	MK	MODERN	MTI	NATION	NCAP	NCH	NDR
NETBAY	NEX	NNCL	NOVA	NPK	NRF	NTV	NUSA	NWR	OCC	OGC
ONEE	PACO	PATO	PB	PICO	PIMO	PIN	PJW	PL	PLE	PM
PMTA	PPP	PPPM	PRAPAT	PRECHA	PRIME	PRIN	PRINC	PROEN	PROS	PROUD
PSG	PSTC	PT	PTC	QLT	RCL	RICHY	RJH	ROJNA	RPC	RT
RWI	S11	SA	SABUY	SAK	SALEE	SAMCO	SANKO	SAPPE	SAWAD	SCAP
SCI	SCP	SE	SECURE	SFLEX	SFT	SGP	SIAM	SINGER	SKA	SKN
SKR	SKY	SLP	SMART	SMD	SMIT	SMT	SNNP	SNP	SO	SPA
SPC	SPCG	SR	SRICHA	SSF	SSP	STANLY	STC	STPI	SUC	SVOA
SVT	SWC	SYNEX	TAE	TAKUNI	TCC	TCMC	TFG	TFI	TFM	TGH
TIDLOR	TIGER	TIPH	TITLE	TM	TMC	TMD	TMI	TNL	TNP	TNR
TOG	TPA	TPAC	TPCS	TPIPL	TPIPP	TPLAS	TPS	TQR	TRITN	TRT
TRU	TRV	TSE	TURTLE	TVT	TWP	UBE	UEC	UKEM	UMI	UOBKH
UP	UPF	UTP	VIBHA	VL	VPO	VRANDA	WGE	WIIK	WIN	WINMED
WORK	WP	XO	YUASA	ZIGA						



A	A5	AI	AKS	ALL	ALPHAX	AMC	APP	AU	B52	BEAUTY
BGT	BLAND	BM	BROCK	BSBM	BTNC	CAZ	CCP	CGD	CMAN	CMO
CMR	CPANEL	CPT	CSR	CTW	D	DCON	EKH	EMC	EP	EVER
F&D	FMT	GIFT	GLOCON	GLORY	GREEN	GSC	GTV	HL	HTECH	IHL
INOX	JAK	JMART	JSP	JUBILE	KASET	KCM	KWI	KYE	LEE	LPH
MATI	M-CHAI	MCS	MDX	MENA	MJD	MORE	MUD	NC	NEWS	NFC
NSL	NV	PAF	PEACE	PF	PK	PPM	PRAKIT	PTECH	PTL	RAM
ROCK	RP	RPH	RSP	SIMAT	SISB	SK	SOLAR	SPACK	SPG	SQ
STARK	STECH	SUPER	TC	TCJ	TEAM	THE	THMUI	TKC	TNH	TNPC
TOPP	TPCH	TPOLY	TRUBB	TTI	TYCN	UMS	UNIQ	UREKA	VARO	W
WFX	WPH	YGG	ZAA							

ช่วงคะแนน	สัญลักษณ์	ความหมาย
90 - 100		ดีเลิศ
80 - 89		ดีมาก
70 - 79		ดี
60 - 69		ดีพอใช้
50 - 59		ผ่าน
ต่ำกว่า 50	No logo given	N/A

การเปิดเผยผลการสำรวจของสมาคมส่งเสริมสถาบันกรรมการบริษัทไทย (IOD) ในเรื่องการกำกับดูแลกิจการ (Corporate Governance) นี้ เป็นการดำเนินการตามนโยบายของสำนักงานคณะกรรมการกำกับหลักทรัพย์และตลาดหลักทรัพย์ โดยการสำรวจของ IOD เป็นการสำรวจและประเมินจากข้อมูลของบริษัทจดทะเบียนในตลาดหลักทรัพย์แห่งประเทศไทย และตลาดหลักทรัพย์ เอ็มเอไอ (MAI) ที่มีการเปิดเผยต่อสาธารณะ และเป็นข้อมูลให้ผู้ลงทุนทั่วไปสามารถเข้าถึงได้ ดังนั้น ผลสำรวจดังกล่าวจึงเป็นการนำเสนอในมุมมองของบุคคลภายนอก โดยไม่ได้เป็นการประเมินการปฏิบัติ และมิได้มีการใช้ข้อมูลภายในเพื่อการประเมิน ผลสำรวจดังกล่าวเป็นผลการสำรวจ ณ วันที่ปรากฏในรายงานการกำกับดูแลกิจการของบริษัทจดทะเบียนไทยเท่านั้น ดังนั้น ผลการสำรวจจึงอาจเปลี่ยนแปลงได้ภายหลังวันดังกล่าว ทั้งนี้ บริษัทหลักทรัพย์ กรุงศรี พัฒนสิน จำกัด (มหาชน) มิได้ยืนยันหรือรับรองถึงความถูกต้องของผลการสำรวจดังกล่าวแต่อย่างใด

* บริษัทหรือกรรมการหรือผู้บริหารของบริษัทที่มีข่าวด้านการกำกับดูแลกิจการ เช่น การกระทำความผิดเกี่ยวกับหลักทรัพย์ การทุจริต คอร์รัปชัน เป็นต้น ซึ่งการใช้ข้อมูล CGR ควรตระหนักถึงข้อดังกล่าวประกอบด้วย อ่านรายละเอียดเพิ่มเติมได้ที่ <http://www.thai-iod.com/en/projects-2.asp>

แหล่งที่มา : <https://market.sec.or.th/public/idisc/th/Ranking/Listed/Issuer>

ANTI-CORRUPTION PROGRESS INDICATOR ข้อมูล ณ วันที่ 01 ตุลาคม 2566

ได้รับการรับรอง

2S	7UP	AAI	ADVANC	AF	AH	AI	AIE	AIRA	AJ	AKP	AMA	AMANAH
AMATA	AMATAV	AP	APCS	AS	ASIAN	ASK	ASP	AWC	AYUD	B	BAFS	BAM
BANPU	BAY	BBL	BCH	BCP	BCPG	BEB	BEC	BEYOND	BGC	BGRIM	BKI	BLA
BPP	BROOK	BRR	BSBM	BT5	BWG	CEN	CENTEL	CFRESH	CQH	CHEWA	CHOTI	CHOW
CIG	CIMBT	CM	CMC	COM7	COTTO	CPALL	CPAXT	CPF	CPI	CPL	CPN	CPW
CRC	CSC	DCC	DELTA	DEMCO	DIMET	DRT	DUSIT	EA	EASTW	ECF	EGCO	EP
EPG	ERW	ESTAR	ETC	ETE	FNS	FPI	FPT	FSMART	FTE	GBX	GC	GCAP
GEL	GFPT	GGC	GJS	GPI	GPSC	GSTEEL	GULF	GUNKUL	HANA	HARN	HENG	HMPRO
HTC	ICC	ICHI	IFS	III	ILINK	ILM	INET	INOX	INSURE	INTUCH	IRPC	ITEL
IVL	JAS	JKN	JR	JTS	KASET	KBANK	KBS	KCAR	KCC	KCE	KGEN	KGI
KKP	KSL	KTB	KTC	L&E	LANNA	LHFG	LHK	LPN	LRH	M	MAJOR	MALEE
MATCH	MBAX	MBK	MC	MCOT	META	MFC	MPEC	MILL	MINT	MONO	MOONG	MSC
MST	MTC	MTI	NATION	NCAP	NEP	NKI	NOBLE	NOK	NRF	NWR	OCC	O6C
OR	ORI	PAP	PATO	PB	PCSGH	PDG	PDJ	PG	PHOL	PIMO	PK	PL
PLANB	PLANET	PLAT	PM	PPP	PPPH	PPS	PR9	PREB	PRG	PRINC	PRM	PROS
PSH	PSL	PSTC	PT	PTECH	PTG	PTT	PTTEP	PTTGC	PYLON	Q-CON	QH	QLT
QTC	RABBIT	RATCH	RML	RS	RWI	S&J	SAAM	SABINA	SAK	SAPPE	SAT	SC
SCC	SCCC	SCG	SCGP	SCM	SCN	SEAOIL	SE-ED	SELIC	SENA	SGC	SGP	SINGER
SIRI	SITHAI	SKR	SMIT	SMK	SMPC	SNC	SNP	SORKON	SPACK	SPALI	SPC	SPI
SPRC	SRICHA	SSF	SSP	SSSC	SST	STA	STGT	STOWER	SUSCO	SVI	SYMC	SYNTEC
TAE	TAKUNI	TASCO	TCAP	TCMC	TFG	TFI	TFMAMA	TGH	THANI	THCOM	THIP	THRE
THREL	TIDLOR	TIPCO	TISCO	TKS	TKT	TMD	TMILL	TMT	TNITY	TNL	TNP	TNR
TOG	TOP	TOPP	TPA	TPCS	TRT	TRU	TSC	TSI	TSTE	TSTH	TTA	TTB
TTCL	TU	TVDH	TVO	TWPC	UBE	UBIS	UEC	UKEM	UOBKH	UV	VCOM	VGI
VIH	WACOAL	WHA	WHAUP	WICE	WIJK	XO	YUASA	ZEN	ZIGA			

ประกาศเจตนารมณ์

ACE	ADB	ASW	BBGI	BRI	BTG	BYD	CAZ	CBG	CI	CV	DEXON	DMT
DOHOME	EKH	EVER	GLOBAL	GREEN	ICN	ITC	J	JMART	JMT	LEO	LH	MEGA
MENA	MITSIB	MODERN	NER	OSP	OTO	POLY	PQS	PRIME	PROEN	PRTR	RBF	RT
SA	SANKO	SENX	SFLEX	SIS	SKE	SM	SUPER	SVOA	SVT	TBN	TEGH	TGE
TIPH	TKN	TPLAS	TQM	TRUE	VARO	VIBHA	W	WIN	WPH	XPG		

ระดับ (Level)

ผลการประเมิน

ได้รับการรับรอง (Certified)

การแสดงให้เห็นถึงการนำไปปฏิบัติโดยมีการสอบทานความครบถ้วนเพียงพอของกระบวนการทั้งหมดจากคณะกรรมการตรวจสอบหรือผู้สอบบัญชีที่ ก.ล.ต. ให้ความเห็นชอบ การได้รับการรับรองเป็นสมาชิกแนวร่วมปฏิบัติของภาคเอกชนไทยในการต่อต้านทุจริต หรือได้ผ่านการตรวจสอบเพื่อให้ความเชื่อมั่นอย่างเป็นทางการจากหน่วยงานภายนอก

ประกาศเจตนารมณ์ (Declared)

การแสดงให้เห็นถึงความมุ่งมั่นโดยการประกาศเจตนารมณ์เข้าเป็นแนวร่วมปฏิบัติ (Collective Action Coalition) ของภาคเอกชนไทยในการต่อต้านทุจริต

การเปิดเผยผลการประเมินดัชนีชี้วัดความสืบหน้าการป้องกันการมีส่วนเกี่ยวข้องกับการทุจริตคอร์รัปชัน (Anti-Corruption Progress Indicators) ของบริษัทจดทะเบียนในตลาดหลักทรัพย์แห่งประเทศไทยซึ่งจัดทำโดยสถาบันไทยพัฒน์ เป็นการดำเนินการตามนโยบายและตามแผนพัฒนาความยั่งยืนสำหรับบริษัทจดทะเบียนของสำนักงานคณะกรรมการกำกับหลักทรัพย์และตลาดหลักทรัพย์ โดยผลการประเมินดังกล่าวของสถาบันไทยพัฒน์ อาศัยข้อมูลที่ได้รับจากบริษัทจดทะเบียนตามที่บริษัทจดทะเบียนได้ระบุในแบบแสดงข้อมูลเพื่อการประเมิน Anti-Corruption ซึ่งได้อ้างอิงข้อมูลมาจากแบบแสดงรายการข้อมูลประจำปี (แบบ 56-1) รายงานประจำปี (แบบ 56-2) หรือในเอกสารและหรือรายงานอื่นที่เกี่ยวข้องของบริษัทจดทะเบียนนั้น แล้วแต่กรณี ดังนั้น ผลการประเมินดังกล่าวจึงเป็นการนำเสนอในมุมมองของสถาบันไทยพัฒน์ซึ่งเป็นบุคคลภายนอก โดยมีได้เป็นการประเมินการปฏิบัติของบริษัทจดทะเบียนในตลาดหลักทรัพย์แห่งประเทศไทย และมิได้ใช้ข้อมูลภายในเพื่อการประเมิน

เนื่องจากผลการประเมินดังกล่าวเป็นเพียงผลการประเมิน ณ วันที่ปรากฏในผลการประเมินเท่านั้น ดังนั้น ผลการประเมินจึงอาจเปลี่ยนแปลงได้ภายหลังจากดังกล่าว หรือเมื่อข้อมูลที่เกี่ยวข้องมีการเปลี่ยนแปลง ทั้งนี้ บริษัทหลักทรัพย์ กรุงศรี พัฒนสิน จำกัด (มหาชน) มิได้ยืนยัน ตรวจสอบ หรือรับรองความถูกต้องครบถ้วนของผลการประเมินดังกล่าวแต่อย่างใด

แหล่งที่มา : <https://market.sec.or.th/public/idisc/th/Ranking/Listed/Issuer>