

MORNING : 31 ต.ค. 66

SET INDEX

- SET Index ปิดที่ระดับ 1395.65 (+7.63จุด)
- วานนี้ดัชนีฟื้นตัวขึ้นมาได้ดีโดยสามารถยืนเหนือ 1395 จุด
- ดัชนียืนยืนจุดกลับตัวของ รอบ
- โดยมีแนวต้านถัดไปที่ 1405 จุด และ 1415 จุด หากผ่านได้รอบหลักจะกลับตัวต่อเนื่อง



แนวรับ : 1385/1380 | แนวต้าน : 1405/1415

ACTION

เฝ้าระวังระยะสั้นที่บริเวณ 1390-1400 จุด วางจุด
ชะลอการลงทุคนที่ 1365 จุด

MORNING : 31 ต.ค. 66

TFEX

S50Z23

- วานนี้ดัชนีสามารถฟื้นตัวขึ้นยืนเหนือ 862 จุด
- เป็นการทะลุผ่านกรอบ Downtrend Channel ทำให้ดัชนีเข้าสู่รอบกลับตัวระยะสั้น
- มีแนวต้านถัดไปที่ 875 จุด และ 885 จุด
- หากดัชนีสามารถทะลุผ่าน 885 จุดได้ดัชนีจะเริ่มกลับตัวในรอบหลัก



แนวรับ : 865/855 | แนวต้าน : 875/885

ACTION

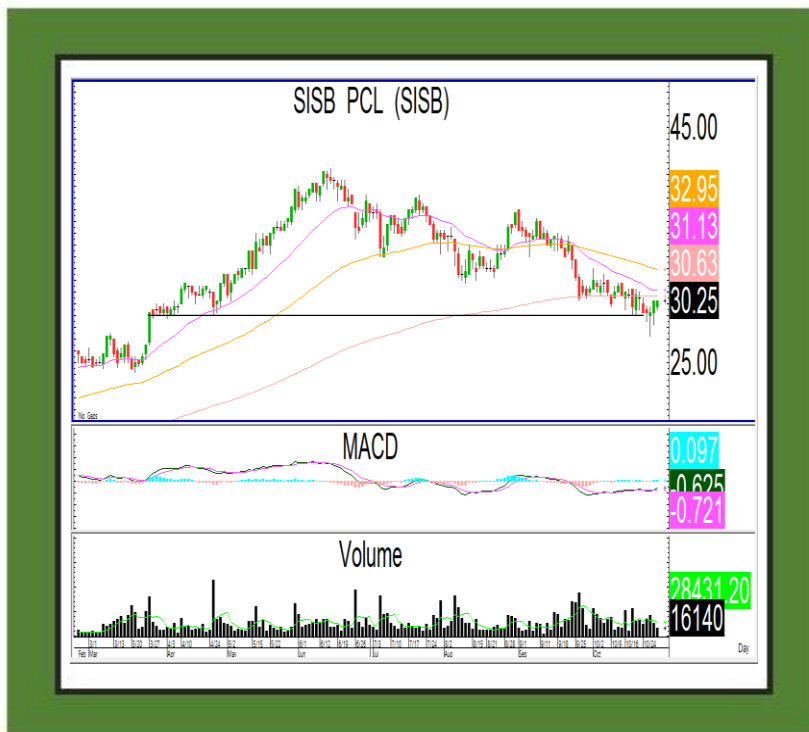
รอเปิดสถานะ Long ที่ 865 จุด วางเป้าทำกำไรที่ 880 จุด วางจุดตัดขาดทุนที่ 855 จุด

MORNING : 31 ต.ค. 66

MOMENTUM MODE

SISB

- ราคาประกอบตัวออก ด้านข้างยืนไม่หลุดแนวรับหลักที่ 30 บาท
- เริ่มมีความแข็งแกร่งกว่าตลาดในช่วงนี้
- ล่าสุดพบแรง Volume ซื้อเข้ามาต่อเนื่อง
- มองราคากำลังกลับมาฟื้นตัวรอบใหม่



แนวรับ : 30/27

แนวต้าน : 32/35.50

ACTION

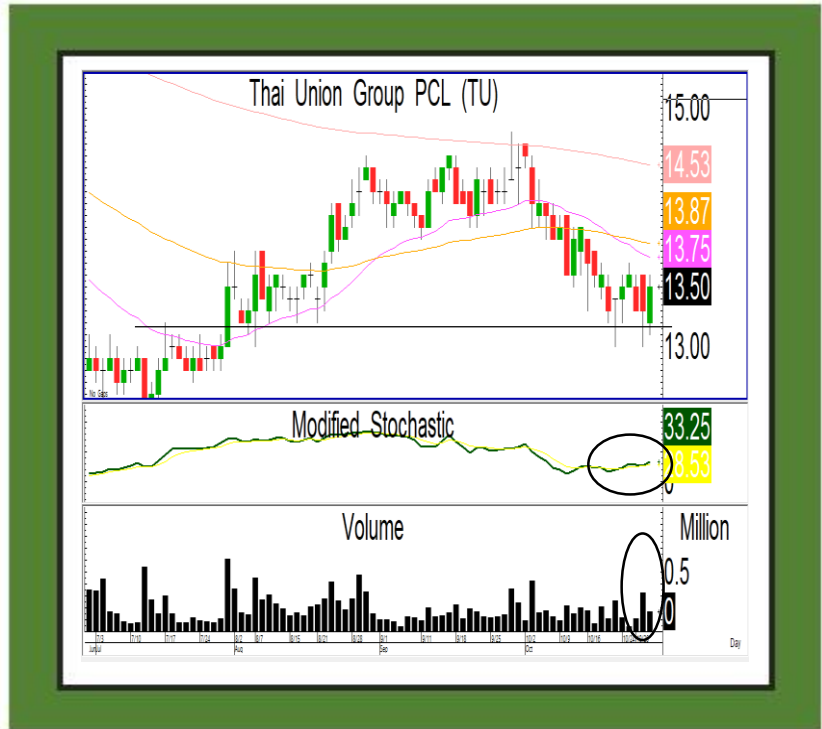
ตั้งรับที่ 30 บาท วางเป้าทำกำไรแรกที่ 32 บาท และ 35.50 บาทวางจุดตัดขาดทุนที่ 27 บาท

MORNING : 31 ต.ค. 66

SWING MODE

TU

- ราคากำลังพักตัวสร้างฐานที่แนวรับบริเวณ 13 บาท
- ล่าสุดมีแรง Volume ชื้อสะสมเข้ามาต่อเนื่อง
- มีสัญญาณ Stochastic %K ตัดขึ้น %D บ่งชี้ถึงรอบฟื้นตัว
- วางแนวต้านแรกที่ 13.90 บาท



แนวรับ : 13.30/12.90 | แนวต้าน : 13.90/14.50

ACTION

ซื้อตาม 1 ไม้มือ ส่วนที่เหลือตั้งรับที่ 13.30 บาท
วางเป้าทำกำไรที่แรกที่ 13.90 บาท วางจุดตัดขาดทุนที่ 12.90 บาท

MORNING : 31 ต.ค. 66

GOLD

GOZ23

- ราคาทองคำชะลอตัวที่แนวต้าน 2030-2040 ดอลลาร์ ตามคาด
- มองราคาทองคำลิ่งย่อระยะสั้น
- ช่วงนี้มองสถานะฝั่ง Long มีความได้เปรียบ วางแนวรับแรก ที่ 2010 ดอลลาร์และ 1985 ดอลลาร์

GF10Z23

แนวรับ : 33800 / 33000

แนวต้าน : 34700 / 35200



แนวรับ : 2010/1985 | แนวต้าน : 2040/2060

ACTION

รอกำหนดกลยุทธ์รอบใหม่

