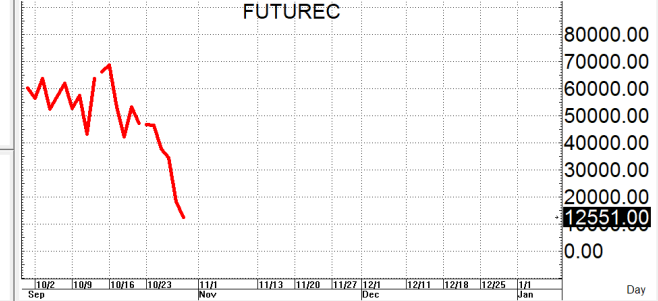
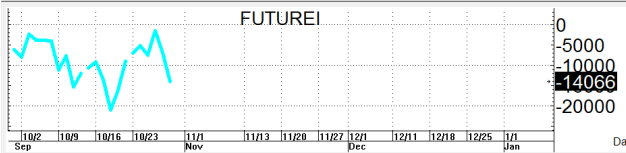
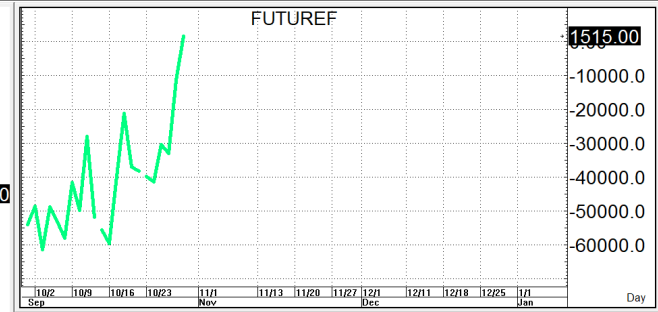
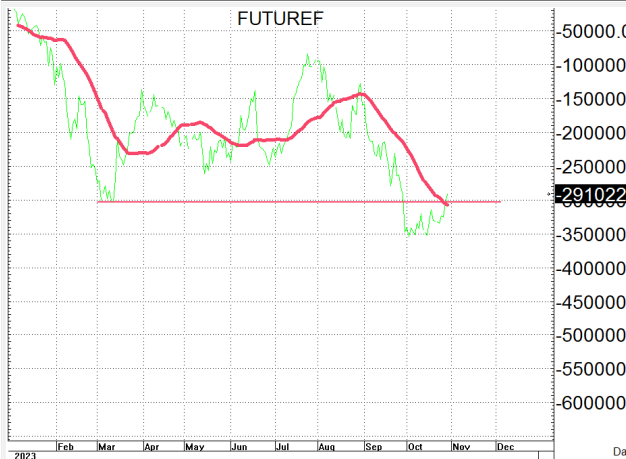
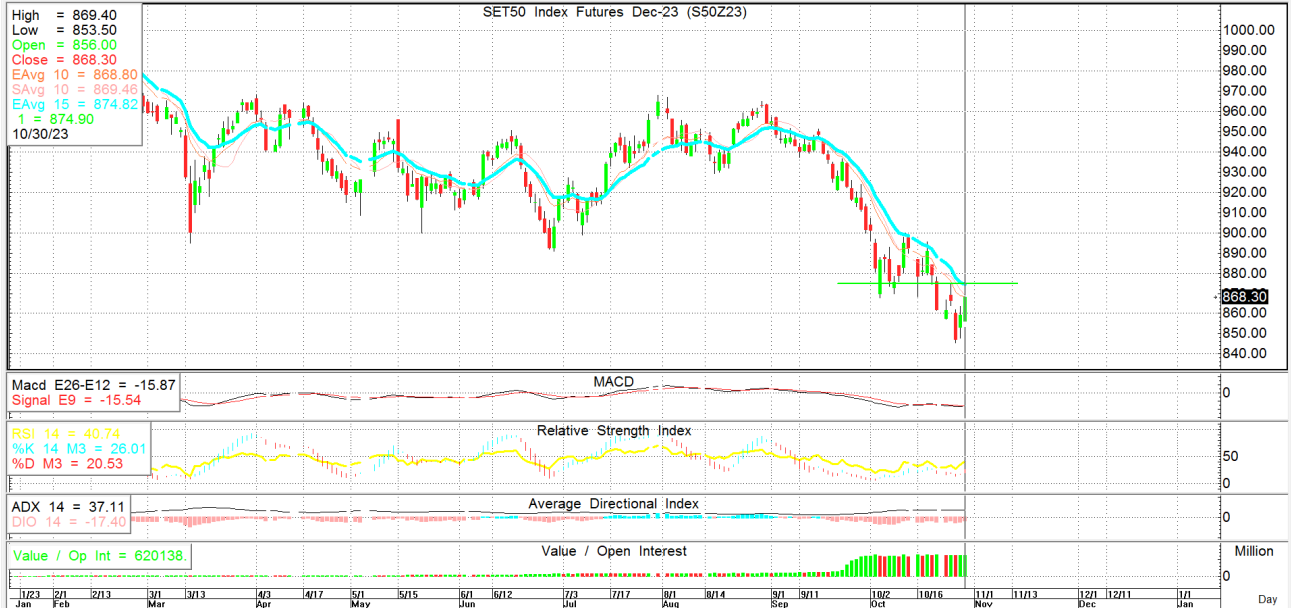


**S50Z23**

868.3

**S=863-858**

**R=874-879**



กลยุทธ์: เริ่มกลับมาปิดคอลเคลียแถวๆเส้น 10 วันที่ 869+/- จึงทำให้หน้ายาวมีโอกาสพลิกกลับมายังคงเป็นฝ่ายได้เปรียบใหม่หากสามารถปิดเหนือเส้นใหม่จึงขวางแผนตามนี้กล่าวคือหากเกิดการย่อตัวลงมาก่อนก็ให้ไปรอ OPEN LONG แถวๆ แนวรับที่ไว้แล้วรอไปขายทำกำไรตอนติดกลับขึ้นมาในระหว่างวันแต่ก็ควรวาง Trading stop ด้วยนะหากราคาออกจากต้นทุนเกิน 5 Points หรือเมื่อ S50Z23 ลงมาปิดต่ำกว่า 857

แต่ในทางกลับกันหากซิ่งดีขึ้นมาก่อนก็ให้ไปรอ OPEN SHORT แถวๆแนวต้านที่ไว้แล้วรอปิดทำกำไรตอนย่อตัวกลับลงมาใน ระหว่างวัน โดยกำหนดจุดตัดขาดทุนหรือ CUT LOSS เมื่อขาดทุนเกิน 5 Points เพื่อทำ Risk-Control หรือเมื่อ S50Z23 ปิดเหนือ 880

รายงานฉบับนี้จัดทำขึ้นโดยข้อมูลที่ได้ปรากฏและเชื่อว่าเป็นที่น่าเชื่อถือได้แต่ไม่ถือเป็นการยืนยันความถูกต้องและความสมบูรณ์ของ ข้อมูลนั้นๆ โดยบริษัทหลักทรัพย์ ตรีเนิตี้ จำกัด ผู้จัดทำ ขอสงวนสิทธิ์ในการเปลี่ยนแปลงความเห็นหรือประมาณการที่ปรากฏในรายงานฉบับนี้โดยไม่ต้องแจ้งล่วงหน้า รายงานฉบับนี้มีวัตถุประสงค์เพื่อให้ประกอบการตัดสินใจของนักลงทุน โดยไม่ได้เป็นการชี้แนะหรือชักชวนให้นักลงทุนทำการซื้อหรือขาย หลักทรัพย์ หรือตราสารทางการเงินใดๆ ที่ปรากฏในรายงาน