

Today Selections >> AMATA, KCE, TASCO
TRINITY TODAY

Stock	S	R	Comment
AMATA	24.50	26.00	ไทยยังดึงดูด FDI ญี่ปุ่น 8 เดือน ทะลุ 4 หมื่นล้านบาท
KCE	52.00	55.00	เข้าสู่ช่วง High Season ปัญหา Destocking ลดลง
TASCO	18.50	19.20	หมดหน้าฝน เตรียมมอบช่อมถนน หนุนความต้องการใช้จ่ายระยะถอย

Sideways

- **SET:** คาด SET Index แกว่งตัว Sideways ในวันนี้ ส่วนกรอบทั้งสัปดาห์ยังคงประเมินที่ 1360-1420 จุด คงแนะนำถือครองหุ้นในส่วนเดิมต่อไป
- **Earnings:** สำหรับผลประกอบการไตรมาส 3 ที่ออกมาเมื่อวานนี้ ตัวที่ออกมาดีกว่าตลาดคาดได้แก่ **ITC** (ดีกว่าเราคาด 28%) และ **ADVANC** (ดีกว่าตลาดคาด 10%) คาดจะเป็น Sentiment หนุนตัวหุ้นในระยะสั้นได้ โดยเฉพาะ **ITC** ที่ยังคงเป็น Top pick ของเรามาอย่างต่อเนื่อง หลังเห็นสัญญาณการกลับมา Restocking ทั้งฝั่งสหรัฐฯและยุโรป **คงคำแนะนำ "ซื้อเก็งกำไร" ที่ราคาเป้าหมาย 24.60 บาท**
- **Factors:** สำหรับปัจจัยวันนี้ที่สำคัญได้แก่
 - 1) จินรายงานตัวเลข PMI ภาคการผลิตเดือนค.ค. ปรากฏว่าออกมาที่ระดับ 49.5 ต่ำกว่าที่ตลาดคาดและระดับเดือนก่อนที่ 50.2 เล็กน้อย อาจเป็น Sentiment เชิงลบเล็กๆที่เกิดขึ้นเข้านี้
 - 2) ผลการประชุมธนาคารกลางญี่ปุ่น (BoJ) ซึ่งล่าสุดตลาดเริ่มคาดว่าอาจมี Surprise ในการปรับ Band swing ของ Bond yield อายุ 10 ปีให้มากกว่า 1% หากเกิดขึ้นจริง จะถือเป็นการส่งสัญญาณที่ Hawkish มากขึ้นของ BoJ ซึ่งอาจทำให้เงินเยนมีการปรับแข็งค่าขึ้นในระยะสั้นได้
 - 3) รายงานตัวเลขชดลบัญชีเดินสะพัดของไทยประจำเดือนก.ย. ล่าสุดตลาดคาดการณ์เกินดุลที่ 2.1 พันล้านเหรียญฯ หากออกมาสูงกว่าคาดจะเป็นโมเมนตัมเชิงบวกต่อเงินบาทในระยะสั้นต่อไปได้
 - 4) รายงานตัวเลข M2 ของไทยประจำเดือนก.ย. ว่าจะมีการหดตัว MoM ต่อเนื่องเป็นเดือนที่ 6 ติดต่อกันหรือไม่ หากเริ่มมีการฟื้นตัว จะถือเป็นการส่งสัญญาณที่ดีต่อสภาพคล่องภายในตลาดทุนได้
- **Weekly picks:** เรานำเสนอหุ้นเด่นที่น่าสนใจประจำสัปดาห์นี้ ซึ่งมีปัจจัยเชิงบวกทั้งด้านพื้นฐานและธีมการลงทุนระยะสั้นสนับสนุน ได้แก่
 - 1) **MAJOR:** กำไรรายไตรมาสกลับมาอยู่ในระดับก่อน COVID-19 สะท้อนการกลับมาใช้บริการของลูกค้า รายได้เกือบทุกส่วนฟื้นตัวชัดเจน ทั้งในส่วนรายได้ค่าตัว ค่าสินค้าหน้าโรง และค่าโฆษณา กำไร 3Q66 อาจอ่อนตัว QoQ บ้าง เนื่องจากในไตรมาส 2 มีกำไรพิเศษจากการขาย MPIC แต่ภาพ 4Q66 อาจเห็นการเติบโตสูงจากหนัง Blockbuster ฝั่ง Hollywood และหนังไทยที่รายได้ถล่มทลายอย่าง สัปเหร่อ และ ธีรภัย ราคาหุ้นปัจจุบันคิดเป็น PBV 1.8x ต่ำเกือบเท่าช่วง COVID-19
 - 2) **RBF:** คาดกำไร 3Q66 ทำ New High จากการส่งออกที่ปรับตัวดีขึ้น ต้นทุนวัตถุดิบที่ปรับตัวลง อาจเห็นผลจากการขยายตลาดไปยังจีนและอินเดียเพิ่มขึ้น รวมถึงการฟื้นตัวของตลาดเดิมอย่างอินโดฯและเวียดนาม มีการปรับสัดส่วนยอดขายไปเน้นสินค้าในกลุ่ม Flavor & Fragrance มากขึ้น ซึ่งจะทำให้ GPM สูงขึ้น มี D/E ค่อนข้างต่ำเพียง 0.18 เท่า Median Consensus อยู่ที่ 12.9 บาท ทำให้ราคาหุ้นปัจจุบันยังมี Upside
 - 3) **RCL:** ดัชนีค่าระวางเรือ Container เริ่มปรับตัว Bottom out เด่นชัดมากขึ้นในสัปดาห์ที่ผ่านมา โดยได้ผลบวกจากราคาสินค้าโภคภัณฑ์ที่ปรับตัวขึ้น และการฟื้นตัวของเศรษฐกิจจีน บริษัทมีการเพิ่มเรือใหม่และเรือมือสองในช่วง 2Q66 ทดแทนเรือเก่าที่มีอายุเกิน 25 ปี ซึ่งจะทำให้ประสิทธิภาพการขนส่งดีขึ้น สัดส่วน D/E ค่อนข้างต่ำที่ 0.26x เท่า (เป็นเงินสด 1.4 หมื่นล้านบาท) ขณะที่ PBV อยู่ที่เพียงที่ 0.35x ซึ่งยังต่ำกว่าหุ้นในกลุ่ม Shipping ตัวอื่นๆ

แนวรับ 1,374 แนวต้าน 1,408
Market Summary

	Closed	+/-	%Chg
SET	1,395.85	+ 7.62	+ 0.55
SET50	865.78	+ 6.52	+ 0.76
SET100	1,917.24	+ 12.80	+ 0.67
Mai	396.30	- 3.60	- 0.90
Dow Jones	32,928.96	+511.37	+1.58
Nasdaq	12,789.48	+146.47	+1.16
Nikkei	30,696.96	- 294.73	- 0.95
Hang Seng	17,406.36	+ 7.63	+ 0.04
SET Mkt. Cap (Btmn)	17,141.03		
SET Turnover (Btmn)	36,755.00		
PER(x)	19.43		

Stock Top Active

DELTA	EA	KBANK	SCB	PSP
-------	----	-------	-----	-----

Sector Top Active

ENERG	BANK	ETRON
-------	------	-------

Investors Data – SET (Btmn)

30 Oct.23	Buy	Sell	Net
Institution	3,049	2,118	931
Proprietary	2,687	2,774	-87
Foreign	20,134	20,885	-751
Local	10,885	10,979	-93
1-30 Oct.23	Buy	Sell	Net
Institution	78,911	68,087	10,824
Proprietary	64,114	69,212	-5,098
Foreign	458,507	471,909	-13,402
Local	272,602	264,925	7,677

Commodities

	30 Oct.23	27 Oct.23	Chg	%Chg
Bt/US\$	35.91	36.13	-0.23	-0.62
US\$/Yuan	7.312	7.316	-0.00	-0.06
US Bond Yield 10y(%)	4.896	4.907	-0.01	-0.22
Brent Oil (US\$/bbl)	86.35	89.20	-2.85	-3.20
Nymex Oil (US\$/bbl)	82.31	85.54	-3.23	-3.78
Gold Spot (US\$/oz)	1,995.75	2,006.00	-10.25	-0.51
Baltic Dry Index	1,502.00	1,563.00	-61.00	-3.90
Dollar Index (DXYO)	106.14	106.59	-0.45	-0.42

Today's Event

- **BCPG** **ลูกหุ้นเข้า** 86,836,432 หุ้น
- **CHAYO** **ลูกหุ้นเข้า** 22,291,718 หุ้น
- **INSET** **ลูกหุ้นเข้า** 53,933,330 หุ้น
- **NAM** **เข้าซื้อขายเป็นวันแรก** (700mn sh @ Bt7.70) หมวดของใช้ส่วนตัวและเวชภัณฑ์



ณัฐชาต เมษมาลี
CFA, FRM (ID: 31379)
E-mail: nuttachart@trinitythai.com

บริษัทหลักทรัพย์ ทรินิตี้ จำกัด เลขที่ 1 อาคารพาร์ค สยาม ชั้น 22 และห้อง 2301 ชั้น 23 ถนนคอนแวนต์ แขวงสีลม เขตบางรัก กรุงเทพฯ 10500

รายงานฉบับนี้จัดทำขึ้นโดยข้อมูลเท่าที่ปรากฏและเชื่อว่าเป็นที่น่าเชื่อถือได้ แต่ไม่ถือเป็นการยืนยันความถูกต้องและความสมบูรณ์ของข้อมูลใดๆ โดยบริษัทหลักทรัพย์ ทรินิตี้ จำกัด ผู้จัดทำขอสงวนสิทธิ์ในการเปลี่ยนแปลงความเห็นหรือประมาณการต่างๆ ที่ปรากฏในรายงานฉบับนี้โดยไม่ต้องแจ้งล่วงหน้า รายงานฉบับนี้มีวัตถุประสงค์เพื่อใช้ประกอบการตัดสินใจของนักลงทุน โดยไม่ได้เป็นการชี้นำหรือชักชวนให้นักลงทุนทำการซื้อหรือขายหลักทรัพย์ หรือตราสารทางการเงินใดๆ ที่ปรากฏในรายงาน

Fund Flow

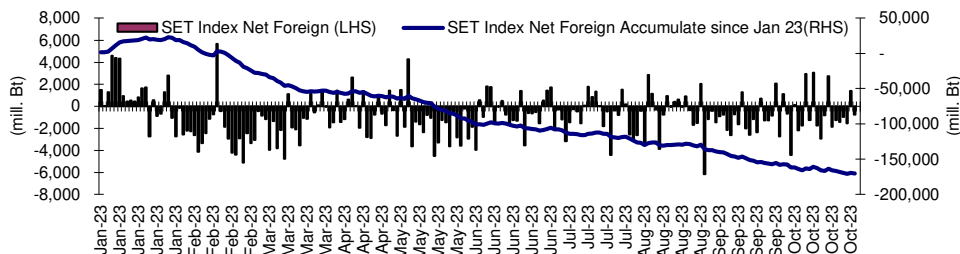
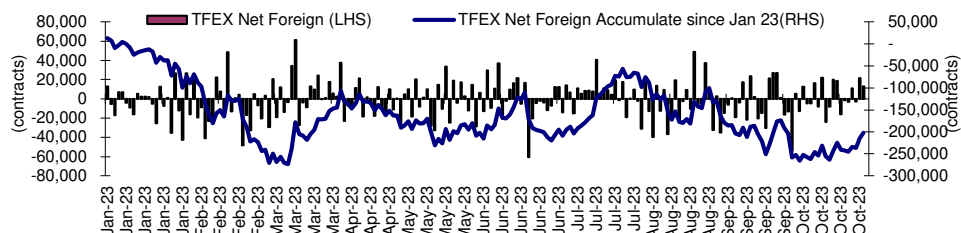
Foreign Portfolio Investment in Equities (Asia ex. Japan)

Unit : US\$ mn

	As at	Day	WTD Net	MTD Net	YTD Net
India	27-Oct	-299.6	-1,502.8	-2,400.9	12,357.8
Indonesia	30-Oct	-23.4	-23.4	-410.8	-720.4
Malaysia	27-Oct	-18.6	-83.1	-456.2	-897.7
Philippines	27-Oct	-6.8	-35.9	-163.5	-892.6
South Korea	30-Oct	9.0	9.0	-2,146.8	4,161.6
Sri Lanka	30-Oct	0.1	0.1	1.5	11.6
Taiwan	30-Oct	-200.8	-200.8	-4,412.3	-6,592.5
Thailand	30-Oct	-20.9	-20.9	-366.1	-4,892.7
Vietnam	30-Oct	-2.5	-2.5	-76.9	-342.5

Source: Bloomberg

Net Foreign



Indicators to watch

	Last	Previous	% chg	1W Prior	1M Prior	Remark
VIX Index	19.75	21.27	-7.1%	-3.0%	12.2%	+
Ted Spread	0.19	0.20	-2.2%	2.3%	-1.2%	+
U.S.Dollar Index	106.14	106.59	-0.4%	0.0%	0.0%	+
U.S.Bond Yield	4.90	4.87	0.7%	-1.6%	6.8%	+
US Coal Index	7.5	6.87	9.2%	39.9%	58.2%	+
Emerging Asia Index (MXMS)	494.50	493.06	0.3%	0.4%	-3.2%	+

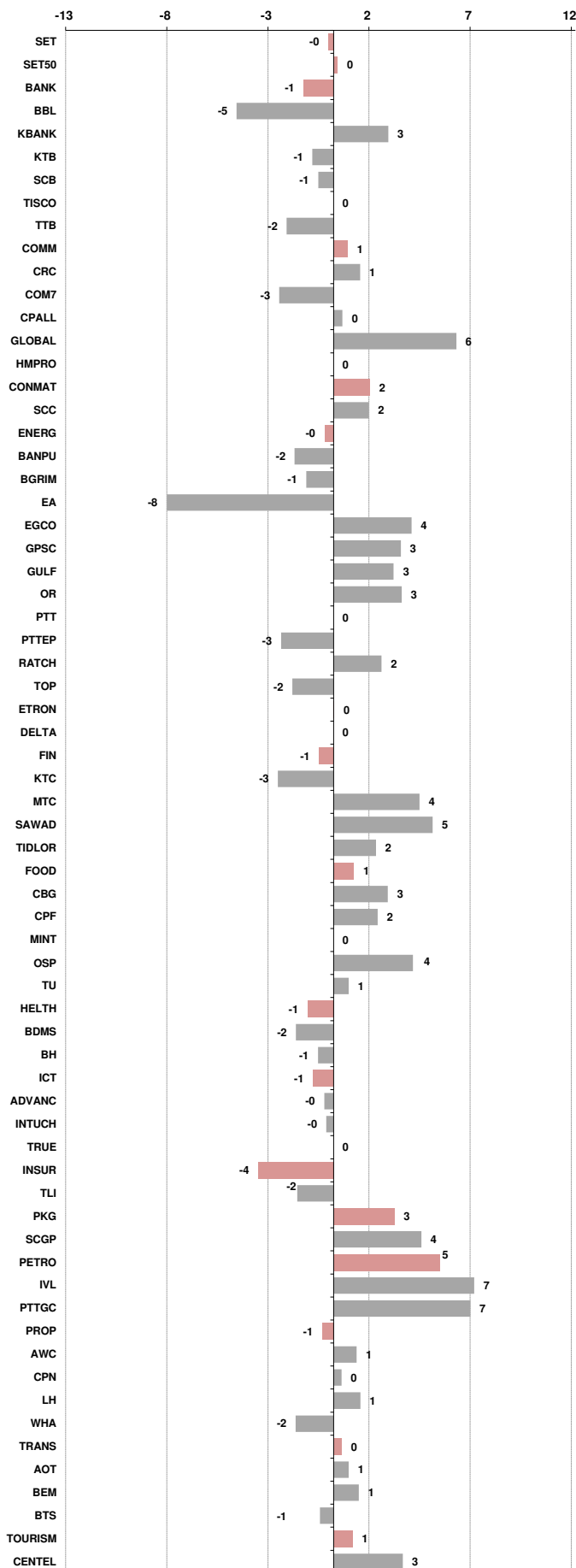
Source: Bloomberg, Aspen

Price performance of Stock in SET50
(for weekly: 20 - 30 Oct 2023)

1 Week Performance



Stock	30-Oct-23	%YTD	%-1W	%-1M	%-3M	%-6M	%-12M
SET	1,395.85	-16	0	-5	-10	-9	-13
SET50	865.78	-14	0	-4	-10	-6	-11
BANK	380.42	-2	-1	-2	-5	2	0
BBL	159.00	7	-5	-5	-6	1	10
KBANK	132.50	-10	3	5	6	6	-7
KTB	19.00	7	-1	0	-7	6	9
SCB	99.00	-7	-1	-3	-11	-4	-6
TISCO	96.50	-3	0	-2	-3	7	1
TTB	1.69	20	-2	-2	0	17	25
COMM	30,997.83	-21	1	-7	-11	-15	-13
CRC	38.25	-17	1	-1	-9	-15	-9
COM7	27.25	-20	-3	-13	-4	8	-8
CPALL	56.00	-18	0	-7	-11	-14	-7
GLOBAL	15.70	-30	6	-7	-5	-8	-23
HMPRO	12.00	-23	0	-4	-15	-14	-17
CONMAT	7,590.63	-18	2	-3	-9	-10	-14
SCC	291.00	-15	2	-3	-10	-7	-10
ENERG	20,130.99	-20	0	-4	-9	-8	-20
BANPU	7.65	-44	-2	-4	-21	-16	-38
BGRIM	22.10	-44	-1	-23	-43	-43	-35
EA	41.75	-57	-8	-18	-30	-38	-57
EGCO	121.00	-30	4	0	-8	-23	-28
GPSC	38.75	-47	3	-13	-33	-39	-38
GULF	43.25	-22	3	-5	-14	-15	-15
OR	18.40	-23	3	-2	-13	-17	-24
PTT	33.25	0	0	-1	-4	7	-8
PTTEP	169.00	-4	-3	-1	6	14	-6
RATCH	32.25	-25	2	2	-10	-15	-21
TOP	48.25	-14	-2	-4	-3	4	-9
ETRON	10,044.65	-3	0	-2	-23	12	32
DELTA	81.25	-90	0	-2	-26	12	-86
FIN	3,195.13	-31	-1	-10	-11	-19	-28
KTC	44.25	-25	-3	1	-7	-16	-23
MTC	36.75	-3	4	2	2	8	1
SAWAD	42.75	-12	5	0	-12	-23	6
TIDLOR	19.40	-34	2	-7	-11	-8	-25
FOOD	10,453.76	-18	1	-7	-6	-8	-17
CBG	66.75	-31	3	-19	-9	-7	-26
CPF	18.70	-25	2	-10	-6	-8	-27
MINT	28.25	-12	0	-10	-14	-10	-1
OSP	23.80	-16	4	-5	-19	-19	-11
TU	13.50	-20	1	-7	4	-2	-27
HELTH	6,802.70	-6	-1	-3	-1	-7	-8
BDMS	26.50	-9	-2	-1	-8	-9	-11
BH	259.00	22	-1	-3	20	9	15
ICT	151.25	-9	-1	-6	-5	-7	-8
ADVANC	219.00	12	0	-4	-2	2	16
INTUCH	70.25	-9	0	-5	-8	-6	-2
TRUE	6.55	N/A	0	-8	-9	-18	N/A
INSUR	9,867.54	-22	-4	-12	-4	-10	-26
TLI	11.00	-26	-2	-15	-2	-11	-29
PKG	3,589.41	-35	3	-6	-11	-18	-31
SCGP	36.00	-37	4	-6	-10	-18	-31
PETRO	694.82	-30	5	-2	-19	-21	-28
IVL	24.60	-40	7	-5	-28	-28	-41
PTTGC	35.50	-25	7	3	-10	-14	-16
PROP	222.24	-18	-1	-4	-9	-14	-14
AWC	3.52	-44	1	-10	-20	-34	-41
CPN	62.75	-12	0	-1	-6	-8	-8
LH	7.60	-23	1	-3	-11	-22	-18
WHA	5.25	29	-2	0	6	19	34
TRANS	319.81	-15	0	-5	-8	-10	-13
AOT	67.25	-10	1	-4	-6	-8	-9
BEM	8.10	-17	1	-2	-10	-8	-13
BTS	7.40	-12	-1	-1	-5	-4	-11
TOURISM	553.79	-14	1	-8	-11	-19	-13
CENDEL	45.25	-10	3	-4	-3	-17	-13



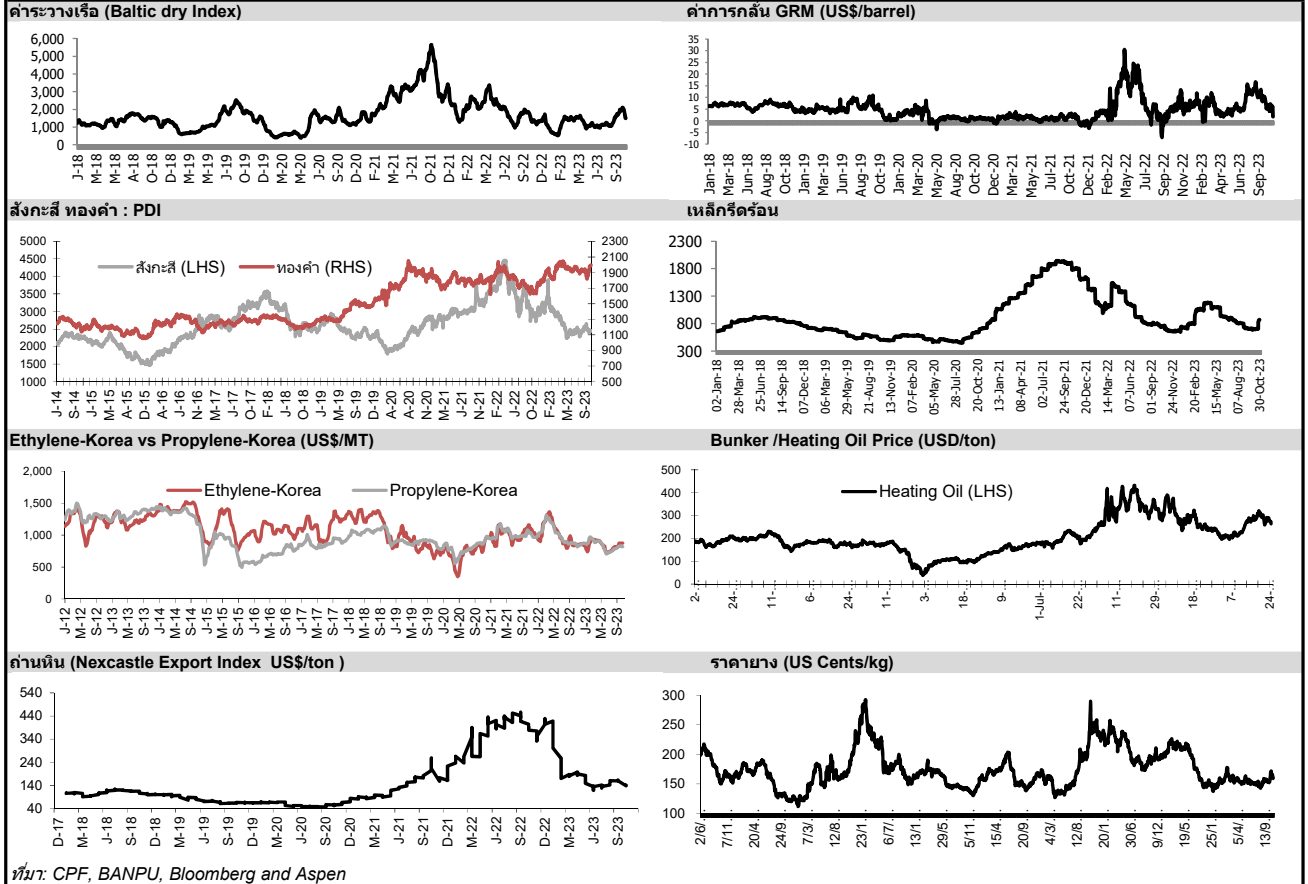


อัตราแลกเปลี่ยนวันนี้*		35.91	Change	-0.23
------------------------	--	-------	--------	-------

*เปรียบเทียบ Transaction ล่าสุดกับก่อนหน้า (โดยไม่แยกว่าเป็นของ off-shore หรือ on-shore)

สินค้า	หน่วยราคา	ปิดล่าสุด	ก่อนหน้า	ราคาปิดล่าสุด	ก่อนหน้า	เปลี่ยนแปลง +/-	%	หลักทรัพย์ที่เกี่ยวข้อง	
เรือ <i>ปรับปรุง</i>	Baltic Dry Index (spot)	30-Oct-23	27-Oct-23	1,502	1,563	-61.00	-3.9%	PSL, TTA	
	BHSI (Handy Size)	30-Oct-23	27-Oct-23	671	671	+0.00	0.0%		
ยาง	(US Cents/kg)	30-Oct-23	27-Oct-23	159.20	162.00	-2.80	-1.7%	STA, TRUBB	
น้ำตาล	(Cent/Pound)	30-Oct-23	27-Oct-23	26.75	27.34	-0.59	-2.2%	KSL, KBS, KTIS, BRR	
ถั่วเหลือง	(Cent\$/Bushel)	30-Oct-23	27-Oct-23	1,306.75	1,323.00	-16.25	-1.2%	TVO	
น้ำมันปาล์ม	(US\$/ton)	30-Oct-23	27-Oct-23	3,694.00	3,775.00	-81.00	-2.1%	CPI, LST, UPOIC, UVAN	
สังกะสี	(US\$/ton)	30-Oct-23	27-Oct-23	2,457.00	2,435.50	+21.50	0.9%	PDI	
ทองคำ	(US\$/oz)	30-Oct-23	27-Oct-23	1,996.20	1,989.00	+7.20	0.4%	THL (Source:Aspen)	
SPDR Gold Trust	(ton)	30-Oct-23	27-Oct-23	861.80	861.80	+0.00	0.0%		
น้ำมันดิบ <i>ทุกวัน</i>	WTI (US\$/barrel)	30-Oct-23	27-Oct-23	82.31	85.54	-3.23	-3.8%	PTT, PTTEP, TOP, PTTGC, BCP	
	Brent (US\$/barrel)	30-Oct-23	27-Oct-23	86.35	89.20	-2.85	-3.2%	(Source:Aspen)	
ค่าการกลั่น <i>ทุกวัน</i>	GRM (US\$/barrel)	30-Oct-23	27-Oct-23	1.88	6.14	-4.26	0.0%	BCP, IRPC, PTTGC and TOP (Bloomberg)	
น้ำมันทำความร้อน	Heating Oil (cent/gallon)	30-Oct-23	27-Oct-23	264.41	273.12	-8.71	-3.2%	BCP, IRPC, PTTGC and TOP (Bloomberg)	
	Natural Gas(\$/MMBtu)	30-Oct-23	27-Oct-23	3.32	3.36	-0.04	-1.2%	PTTEP, PTT, BANPU (Bloomberg)	
ปิโตรเคมี	Naphtha (US\$/MT)	30-Oct-23	27-Oct-23	667.25	667.25	+0.00	0.0%	PTTGC, SCC (เป็นต้นทุน)	
	Ethylene (US\$/MT)	27-Oct-23	20-Oct-23	875	875	+0.00	0.0%	PTTGC, SCC, IRPC (Bloomberg)	
	Propylene (US\$/MT)	27-Oct-23	20-Oct-23	810	820	-10.00	-1.2%	PTTGC, SCC, IRPC	
เหล็ก	HRC (US\$/ton) รีดร้อน	30-Oct-23	27-Oct-23	871.0	866.0	+5.00	0.6%	(Source:Bloomberg)	
ถ่านหิน	NEX (US\$/ton)	27-Oct-23	20-Oct-23	129.34	140.46	-11.12	-7.9%	BANPU, LANNA, UMS	
อาหาร	ไก่ (บาท/กก.)	30-Sep-23	31-Aug-23	38.00	40.00	-2.00	-5.0%	CPF, GFPT (Source: CPF)	
	ทุเรียน <i>ทุกเดือน</i>	ทุ้งVannamei(บาท/กก.)	30-Sep-23	31-Aug-23	110	115	-5.00	-4.3%	CPF, CFRESH, SSF, ASIAN, TU
	ทุเรียน <i>ทุกเดือน</i>	สุกร (บาท/กก.)	30-Sep-23	31-Aug-23	68.00	68.00	+0.00	0.0%	CPF

กราฟแสดงแนวโน้มราคา



ที่มา: CPF, BANPU, Bloomberg and Aspen



NVDR Trading Data by Stock : 31 Oct 2023

Total NVDR Trading (Bt m)	Date	30 Oct 23	Net (Bt M)
17,986.84		Institutions	+931.26
% of SET :	24.47%	Proprietary	-87.41
Total SET Trading Value :	+36,757.89	Foreign	-750.55
		Local Investor	-93.29

STOCK	Net Buy ซื้อสุทธิ						Total 5 Days
	Value (Btm) : มูลค่า (ล้านบาท)						
	30 Oct	27 Oct	26 Oct	25 Oct	24 Oct		
1 DELTA	252.6	129.5	-330.5	-37.4	28.7	42.8	
2 PTT	198.2	237.7	88.9	-67.4	-138.9	318.7	
3 EA	109.4	77.5	-8.0	0.1	50.8	229.9	
4 CPN	93.5	72.1	17.6	64.3	43.7	291.1	
5 BANPU	78.5	95.6	26.5	51.5	148.1	400.3	
6 BH	65.4	-28.9	-161.7	-33.7	-53.4	-212.3	
7 AOT	55.5	9.0	-55.0	75.8	217.4	302.8	
8 TRUE	55.2	29.4	39.8	-13.0	18.9	130.3	
9 CRC	51.4	53.5	25.4	-7.4	28.3	151.2	
10 CPALL	39.3	35.7	-57.9	-257.3	184.2	-56.0	
11 TASC0	37.9	46.4	115.4	67.7	87.7	355.1	
12 TCAP	37.2	20.1	-12.9	0.9	-21.4	24.0	
13 PTTGC	33.7	142.9	4.8	128.3	16.1	325.9	
14 MINT	31.7	22.3	40.4	10.5	40.4	145.2	
15 COM7	29.5	7.5	-5.5	-0.5	57.3	88.3	
16 CBG	27.6	26.8	31.1	-40.6	31.5	76.4	
17 BCP	27.1	91.3	67.4	10.1	35.8	231.7	
18 TOP	26.5	58.4	-53.3	-8.2	22.2	45.6	
19 KTC	25.1	7.2	-36.8	-21.8	-21.5	-47.8	
20 MAJOR	17.0	5.9	-2.2	-8.7	19.0	31.0	
21 BE8	15.4	2.4	0.7	-4.4	9.0	23.0	
22 CPAXT	15.0	22.3	34.4	34.5	80.4	186.6	
23 CKP	14.5	-1.4	1.2	1.7	2.9	18.9	
24 KKP	12.9	3.1	-15.6	32.1	-69.2	-36.7	
25 RCL	12.5	7.4	2.3	4.3	7.2	33.7	
26 SPRC	10.7	5.5	-24.1	-25.7	-17.0	-50.6	
27 TTW	9.5	-1.6	3.0	0.4	7.1	18.5	
28 PSL	9.5	-14.3	-10.3	-3.8	-6.1	-25.0	
29 STA	9.4	6.7	10.7	15.6	12.4	54.7	
30 TISCO	9.3	-31.1	-22.3	23.3	-41.9	-62.7	

STOCK	Net Sell ขายสุทธิ						Total 5 Days
	Value (Btm) : มูลค่า (ล้านบาท)						
	30 Oct	27 Oct	26 Oct	25 Oct	24 Oct		
KBANK	-197.2	-35.4	241.3	919.5	785.8	1,714.1	
SCB	-147.6	-54.2	82.1	119.9	-1,530.2	-1,530.1	
PTTEP	-132.5	45.2	-44.1	-112.2	-15.4	-258.9	
IVL	-110.5	66.3	-1.4	-79.0	60.9	-63.6	
SCC	-95.0	-104.0	-3.7	-28.4	52.6	-178.5	
BBL	-63.5	67.9	-55.2	-132.5	-381.0	-564.3	
LH	-59.5	-35.9	-50.1	-107.8	-148.2	-401.5	
HMPRO	-49.8	54.2	7.5	25.4	40.9	78.2	
KTB	-45.4	-47.2	-118.4	-64.1	-97.0	-372.1	
AMATA	-43.4	-32.5	-11.3	-4.8	18.9	-73.2	
SCGP	-42.0	1.6	-24.5	27.5	25.7	-11.7	
JMT	-37.8	-16.1	-84.3	-70.3	34.6	-173.8	
BCH	-35.6	-46.1	12.3	13.3	-35.2	-91.3	
SAWAD	-32.4	-29.9	-37.9	-50.4	65.4	-85.2	
MTC	-28.7	-41.3	-23.8	-121.6	-188.2	-403.5	
TTB	-28.0	-79.9	-57.7	1.5	-39.6	-203.7	
GUNKUL	-26.4	-15.4	-51.6	19.7	-17.8	-91.5	
AP	-22.6	-26.8	-25.9	-49.3	-45.3	-169.9	
SPALI	-22.2	-14.1	-3.5	-12.5	-14.8	-67.0	
SUSCO	-22.0	23.9	-7.1	-5.8	2.6	-8.3	
ADVANC	-17.7	2.7	14.4	-95.6	-44.8	-141.0	
OR	-16.9	8.6	12.8	-19.4	19.6	4.6	
GPSC	-14.8	38.3	94.8	-4.9	22.6	136.0	
XO	-13.0	8.3	3.7	-23.9	-8.8	-33.7	
BA	-12.7	11.4	-10.3	-9.8	6.9	-14.5	
TIDLOR	-12.3	9.3	-24.9	-55.7	70.0	-13.7	
AWC	-12.3	-7.1	-13.5	14.7	-3.1	-21.3	
GLOBAL	-12.2	-10.8	-26.8	0.3	-1.6	-51.1	
CENTEL	-12.1	7.8	2.2	16.7	-12.6	2.0	
EGCO	-10.4	5.6	7.7	-20.3	-5.1	-22.4	

STOCK	MONTH TO DATE (Bt m) ยอดซื้อขายสุทธิเดือน ตุลาคม 66	
	1 - 30 Oct 23	
	TOTAL NET BUY	TOTAL NET SELL
KBANK	2,639.3	-3,171.7
BANPU	1,573.7	-1,352.5
PTTEP	1,423.1	-1,195.6
CRC	945.2	-1,176.8
AAV	773.4	-1,081.3
GULF	729.8	-762.2
ADVANC	519.6	-758.3
KCE	519.1	-613.7
GPSC	431.2	-354.1
CBG	424.1	-343.4
CPAXT	416.3	-338.4
BCP	408.6	-327.9
DELTA	395.8	-325.0
EA	361.9	-310.7
TASC0	353.3	-278.3
TU	319.6	-256.2
OR	281.7	-245.1
TRUE	238.4	-243.0
TOP	215.1	-242.0
BDMS	189.9	-230.6
TLI	174.2	-226.6
CPN	167.1	-224.7
TOA	166.7	-190.5
JMART	150.5	-173.6
IVL	150.4	-171.9
OSP	148.1	-165.8
QH	141.9	-157.0
TCAP	125.2	-150.0
MASTER	124.1	-143.6
PSP	121.9	-114.3

STOCK	YEAR TO DATE Y2023 (Bt m) ยอดซื้อขายสุทธิปี 2566	
	3 Jan 23 - 30 Oct 23	
	TOTAL NET BUY	TOTAL NET SELL
1 CPALL	9,259.3	-12,414.7
2 PTTEP	6,708.4	-11,773.4
3 TTB	5,194.3	-6,269.4
4 BBL	4,770.4	-3,930.1
5 BDMS	4,410.0	-3,710.2
6 MAKRO	4,118.8	-3,523.6
7 TIDLOR	2,823.8	-3,504.7
8 SCC	2,535.5	-2,520.3
9 ADVANC	2,505.5	-2,473.8
10 HANA	2,408.8	-2,360.5
11 WHA	2,310.9	-2,120.4
12 KTB	1,936.7	-2,097.3
13 TASC0	1,784.2	-1,807.0
14 ICHI	1,585.7	-1,749.9
15 SCB	1,388.2	-1,700.8
16 TRUE	1,262.1	-1,619.5
17 CBG	1,240.3	-1,569.0
18 PSG	1,105.2	-1,555.8
19 AMATA	1,034.6	-1,488.9
20 GPSC	1,001.4	-1,488.2
21 TLI	922.1	-1,474.6
22 COM7	914.1	-1,381.2
23 AAV	788.2	-1,198.2
24 OSP	766.4	-1,111.5
25 GUNKUL	736.1	-1,074.8
26 KCE	730.7	-1,044.1
27 TCAP	705.6	-1,034.2
28 BGRIM	574.3	-962.6
29 CK	542.7	-957.1
30 ITC	538.9	-930.4

STOCK	Total Net BUY/SELL Y2022 ยอดซื้อขายสุทธิปี 2565	
	Value (Btm) : มูลค่า (ล้านบาท)	
	TOTAL NET BUY	TOTAL NET SELL
1 PTTEP	24,291	PTT -4,542
2 BDMS	21,045	PTTGC -3,390
3 AOT	17,316	SCC -2,224
4 BH	14,290	DTAC -1,701
5 EA	13,423	SABUY -1,578
6 KBANK	11,914	TU -1,164
7 CPALL	11,493	NEX -1,106
8 BANPU	9,175	KCE -1,104
9 TRUE	7,682	WICE -1,099
10 TOP	7,607	JMART -1,052
11 IVL	7,432	BAM -702
12 ADVANC	7,122	JAS -688
13 MAKRO	7,078	BYD -687
14 CRC	7,059	IRPC -682
15 CPN	6,619	RBF -623
16 CPF	5,700	III -574
17 DELTA	5,694	DITTO -513
18 KTB	5,693	ASK -511
19 BCP	5,315	TCAP -509
20 HMPRO	5,088	GUNKUL -503
21 MORE	4,994	BEC -474
22 AWC	4,789	NINE -439
23 OSP	4,166	AS -436
24 SPALI	4,128	JTS -419
25 BEM	3,789	WORK -365
26 MTC	3,689	SAT -351
27 MINT	3,574	HUMAN -345
28 INTUCH	3,497	MACO -342
29 LH	3,391	LEO -300
30 OR	3,371	BTG -296

แบบรายงานการเปลี่ยนแปลงการถือหลักทรัพย์และสัญญาซื้อขายล่วงหน้าของผู้บริหาร (แบบ 59)

ชื่อผู้บริหาร	วิธีการได้มา/ จำหน่าย	จำนวน (หุ้น)	ราคา (บาท)	มูลค่า (บาท)	ประเภท หลักทรัพย์	วันที่ได้มา/ จำหน่าย	
CV	นาย เศรษฐศิริ ศักดิ์สิทธิ์เสรีกุล	ขาย	5,599,200.00	0.65	3,639,480.00	หุ้นสามัญ	24/10/2566
CV	นาย เศรษฐศิริ ศักดิ์สิทธิ์เสรีกุล	ขาย	690,000.00	0.63	434,700.00	หุ้นสามัญ	26/10/2566
NDR	นาย ชัยสิทธิ์ สัมฤทธิ์วงษ์ไชยา	ขาย	150,000.00	0.08	12,000.00	ใบสำคัญแสดงสิทธิที่จะซื้อหุ้น	26/10/2566
ALPHAX	นาย ชีร ชุติวราภรณ์	ซื้อ	9,500,000.00	0.96	9,120,000.00	หุ้นสามัญ	27/10/2566
BGT	นาง นันทริกา ชันช้อย	ซื้อ	19,000.00	0.76	14,440.00	หุ้นสามัญ	27/10/2566
GUNKUL	นาย กัลกุล ดำรงปีย์วัฒน์	ซื้อ	4,000,000.00	2.49	9,960,000.00	หุ้นสามัญ	26/10/2566
GUNKUL	นาย กัลกุล ดำรงปีย์วัฒน์	ซื้อ	1,000,000.00	2.44	2,440,000.00	หุ้นสามัญ	27/10/2566
MJD	นาย สุริยา พูลวรลักษณ์	ซื้อ	61,600.00	1.24	76,384.00	หุ้นสามัญ	26/10/2566
MJD	นาย สุริยา พูลวรลักษณ์	ซื้อ	4,700.00	1.24	5,828.00	หุ้นสามัญ	27/10/2566
NEX	นางสาว อินทรา ช่วยสนิท	ซื้อ	5,400,000.00	9.20	49,680,000.00	หุ้นสามัญ	27/10/2566
NEX	นาย คณิสสร ศรีวัชรประภา	ซื้อ	5,400,000.00	9.20	49,680,000.00	หุ้นสามัญ	27/10/2566
PRIN	นาย ปริญญา โกวิทจินดาชัย	ซื้อ	85,000.00	2.80	238,000.00	หุ้นสามัญ	27/10/2566
TRITN	นางสาว หลุยส์ เดชะอุบล	ซื้อ	2,000,000.00	0.14	280,000.00	หุ้นสามัญ	27/10/2566
PQS	นาย อมุนะชรุ แสนโคตร	โอน	600,000.00	-	600,000.00	หุ้นสามัญ	27/10/2566

ที่มา : ศูนย์สารสนเทศตลาดทุน สำนักงานคณะกรรมการ ก.ล.ด.

แบบรายงานการได้มาหรือจำหน่ายหลักทรัพย์ของกิจการ (246-2)

ชื่อบริษัท	ชื่อผู้ได้มา/ จำหน่าย	Sell/Buy	ประเภท หลักทรัพย์	%ได้มา/ จำหน่าย	%หลังได้มา/ จำหน่าย	วันที่ได้มา/ จำหน่าย	หมายเหตุ
ERW	บริษัท น้ำตาลมิตรผล จำกัด	จำหน่าย	หุ้น	5.6715	3.2103	24/10/2566	
JCKH	นาย อภิชัย เดชะอุบล	ได้มา	หุ้น	5.9499	23.954	25/10/2566	

ที่มา : ศูนย์สารสนเทศตลาดทุน สำนักงานคณะกรรมการ ก.ล.ด.

หลักทรัพย์ที่ต้องซื้อขายด้วยบัญชี Cash Balance

Stock	September 2023																					
	11	12	13	14	15	18	19	20	21	22	25	26	27	28	29	2	3	4	5	6	9	10

LEVEL 1 : ผู้ซื้อต้องใช้บัญชี Cash Balance และห้ามนำหลักทรัพย์ที่กำหนดมาคำนวณวงเงินซื้อขาย

-

LEVEL 2: ผู้ซื้อต้องใช้บัญชี Cash Balance, ห้ามคำนวณวงเงินซื้อขาย และห้าม Net Settlement

-

LEVEL 3: ห้ามซื้อขาย (SP) 1 วันทำการวันแรก และผู้ซื้อต้องใช้บัญชี Cash Balance, ห้ามคำนวณวงเงินซื้อขาย และห้าม Net Settlement

-

Source: SET

Short Sales

Stock	% Short Sale Volume Comparing with Main Board	Average Price (Bt)	Volume (shares)	Value (Mil. B)
BDMS	18.67	26.29	8,064,900	212,017,850
EA	8.89	42.40	3,744,300	158,762,100
EA-R	8.80	42.22	3,722,400	157,152,900
PTTGC-R	20.66	35.74	3,833,900	137,012,100
SCB-R	8.51	99.31	1,374,000	136,451,225
KBANK-R	8.18	131.51	1,031,500	135,655,800
DELTA	6.65	78.75	1,673,700	131,809,300
PTT	16.08	33.40	3,814,200	127,386,300
PTTEP-R	13.84	167.49	738,700	123,726,000
AOT	14.00	66.92	1,425,600	95,401,550
BBL	7.99	157.18	576,500	90,614,700
DELTA-R	4.55	79.95	1,128,500	90,225,550
ADVANC	12.87	217.78	371,600	80,927,100
AOT-R	11.25	66.88	1,146,400	76,666,550
SCC-R	10.47	289.04	252,900	73,098,300
IVL	11.44	24.80	2,945,900	73,055,320
PTTGC	9.31	35.77	1,726,300	61,741,525
KBANK	3.66	131.46	462,000	60,734,200
CPALL	5.83	55.38	988,200	54,730,550
PTTEP	5.30	167.52	282,800	47,374,300
SCGP-R	16.62	35.94	1,309,000	47,044,850
BDMS-R	4.09	26.28	1,768,300	46,471,675
ADVANC-R	7.26	217.94	209,400	45,636,800
SCGP	15.58	36.03	1,224,200	44,106,025
KTB	9.55	19.00	2,321,000	44,099,000
MINT	13.21	28.16	1,320,800	37,196,550
OR-R	20.32	18.45	1,987,500	36,671,120
GPSC	7.95	38.67	930,800	35,997,300
LH-R	11.97	7.56	4,692,700	35,455,135
GULF	9.75	42.97	810,300	34,815,100
LH	11.26	7.53	4,426,500	33,349,150
BGRIM	5.10	22.36	1,477,900	33,044,430
BANPU	8.85	7.45	4,347,500	32,391,850
KTB-R	6.94	19.00	1,687,000	32,053,000
BH	8.58	256.73	122,300	31,398,400
GULF-R	8.46	42.95	703,600	30,218,400
KCE-R	7.90	52.26	560,000	29,265,500
IVL-R	4.36	24.67	1,130,400	27,884,530
TRUE	13.89	6.49	4,123,000	26,739,685
WHA	22.97	5.26	4,988,100	26,254,545
MINT-R	9.22	28.24	919,100	25,952,700
SAWAD-R	8.26	42.80	595,200	25,473,425
KCE	6.85	51.94	488,900	25,392,425
CRC-R	7.13	38.29	663,000	25,389,575
TTB	10.15	1.68	14,371,100	24,188,747
TISCO	7.60	96.67	249,000	24,070,125
SCC	3.38	289.71	81,500	23,611,000
CPALL-R	2.43	55.65	410,500	22,845,300
HMPRO-R	8.94	11.86	1,914,400	22,707,450
HANA	2.23	54.14	418,500	22,656,975
CPN	5.16	62.42	352,400	21,995,775
SAWAD	7.05	42.83	507,900	21,755,825
CPN-R	5.05	62.47	344,700	21,532,400
TOP	9.03	48.09	443,900	21,345,075
AWC-R	16.77	3.50	5,576,500	19,503,162
BH-R	5.27	257.77	74,800	19,280,900
TRUE-R	9.77	6.46	2,914,700	18,821,735
HMPRO	7.28	11.86	1,559,300	18,491,780
BCP	9.01	40.61	448,200	18,200,775

Source: SET



October 2023

Monday	Tuesday	Wednesday	Thursday	Friday
30	31			
<ul style="list-style-type: none"> ▪ ALPHAX XR 1:1 @ 0.25 บาท ▪ B XW 3:1 ▪ TKC ลูกหุ้นเข้า 7,372,800 หุ้น ▪ ORN เข้าซื้อขายเป็นวันแรก (1,500mn sh @ Bt1.49) หมวดพัฒนา อสังหาริมทรัพย์ 	<ul style="list-style-type: none"> ▪ BCPG ลูกหุ้นเข้า 86,836,432 หุ้น ▪ CHAYO ลูกหุ้นเข้า 22,291,718 หุ้น ▪ INSET ลูกหุ้นเข้า 53,933,330 หุ้น ▪ NAM เข้าซื้อขายเป็นวันแรก (700mn sh @ Bt7.70) หมวดผู้ใช้ส่วนตัวและเวชภัณฑ์ 			

November 2023

Monday	Tuesday	Wednesday	Thursday	Friday
		1	2	3
		<ul style="list-style-type: none"> ▪ LPF XD 0.2112 บาท 	<ul style="list-style-type: none"> ▪ COCOCO XD 0.20 บาท ▪ MC XD 0.36 บาท ▪ NOVA XD 1.10 บาท ▪ PCC XD 0.06 บาท ▪ SDC XR 1:2 @ 0.05 บาท 	
6	7	8	9	10
	<ul style="list-style-type: none"> ▪ TVDH XW 3:1 @ 0.10 บาท 	<ul style="list-style-type: none"> ▪ BAREIT XD 0.20 บาท ▪ TMILL XD 0.08 บาท 	<ul style="list-style-type: none"> ▪ CHAYO XW 10:1 	
13	14	15	16	17
20	21	22	23	24
27	28	29	30	
	<ul style="list-style-type: none"> ▪ W XR 5:1 @ 1.00 บาท ▪ W XW 1:1 		<ul style="list-style-type: none"> ▪ APEX XR 1:2 @ 0.05 บาท 	



December 2023

Monday	Tuesday	Wednesday	Thursday	Friday
				1
				▪ TNH XD 0.60 บาท
4	5	6	7	8
▪ TRC XR 4:1 @ 0.20 บาท	วันคล้ายวันพระบรมราชสมภพ พระบาทสมเด็จพระบรมชนกาธิเบศร มหาภูมิพลอดุลยเดชมหาราช บรมนาถ บพิตร วันชาติ และวันพ่อแห่งชาติ			
11	12	13	14	15
ชดเชยวันรัฐธรรมนูญ				
18	19	20	21	22
		▪ GIFT XW 3:1		
25	26	27	28	29
			▪ RS XW 10:1	