

CP AXTRA CPAXT

COMMERCE

โหนดประชุมนักวิเคราะห์เป็นกลาง

ฝ่ายบริหารกล่าวถึงการมุ่งเน้นที่การเพิ่มรายได้ (โดยมี Product mix รวมถึงการจัดการสินทรัพย์ที่ดีขึ้น) และการลดต้นทุน นอกจากนี้ยังมีการพูดถึง Synergy ในการประสานความร่วมมือระหว่างธุรกิจค้าส่ง (แม็คโคร) และธุรกิจค้าปลีก (โลตัส) โดยระบุว่าอาจให้รายละเอียดทั้งหมดได้ก่อนสิ้นปีนี้ เราคงประมาณการทั้งหมด ค่าแนะนำ “เป็นกลาง” และราคาเป้าหมาย 33 บาท เราชอบความเป็นผู้นำตลาดของ CPAXT ในธุรกิจค้าส่งและค้าปลีกในประเทศไทยและมาเลเซีย โดยหากประเมินมูลค่าด้วย P/E ที่ 31.7x ปี 2568F (นับว่าสูงที่สุดในกลุ่ม) และแนวโน้มที่ดีต่างๆ ได้สะท้อนอยู่ในราคาแล้ว

ผู้บริหารคาดหวังการเกิด synergies รว 5 พันล้านบาทใน 2 ปีข้างหน้า

- ประมาณ 50% ของ synergies 5,000 ล้านบาท (2.5 พันล้านบาท) สามารถทำได้จากการเพิ่มรายได้ ซึ่งรวมถึงการปรับปรุงการผลิตสถานที่ไปสู่อัตรากำไรขั้นต้นที่สูงขึ้นและการรวบรวมการจัดซื้อ
- 50% ที่เหลือของ synergies สามารถทำได้โดยการรวมการดำเนินงานหลังบ้าน เช่น การจัดการห่วงโซ่อุปทานและการปรับปรุงระบบไอที
- ผู้บริหารมุ่งเน้นในการจัดการพื้นที่เช่ามากขึ้นโดยเฉพาะในแม็คโคร โดยทำงานร่วมกับนักพัฒนาบุคคลที่สาม และการให้เช่าแก่ผู้เช่าหลักในต่างประเทศเพื่อดึงดูดผู้บริโภคมมากขึ้นและสร้างรายได้ค่าเช่ามากขึ้น

คงคำแนะนำ “เป็นกลาง” ราคาเป้าหมาย 33 บาท

- เราคงคำแนะนำ “เป็นกลาง” โดยมีราคาเป้าหมายอยู่ที่ 33 บาท และประมาณการทั้งหมดเราไม่ได้คำนึงถึง synergies มูลค่า 5 พันล้านบาท เนื่องจากเราคิดว่าธุรกิจค้าส่งและค้าปลีกอยู่ภายใต้ร่มเงาเดียวกันทั้งก่อนและหลังการควบรวมกิจการ ดังนั้น synergies ที่เพิ่มขึ้นอาจมีจำกัด
- CPAXT ซื้อขายที่ 31.7x P/E ปี 2025F ซึ่งสูงที่สุดในบรรดาบริษัทอื่นๆ ภายใต้การวิเคราะห์ในกลุ่มค้าปลีก เราเชื่อว่าแนวโน้มที่ดีได้อยู่ในราคาแล้ว

Company Quick Comment

12 November 2024

Rating	NEUTRAL
Remains	
TP 25F (P/E 30x)	THB 33.00
Remains	
Closing price	THB 35.00
Upside/Downside	-6%



Yuwanee Prommaporn

Fundamental investment analyst on security
Analyst Registration No. 047078
02 638 5794, 02 081 2794
Yuwanee.Prommaporn@krungsrisecurities.com

Forecasts & Valuation

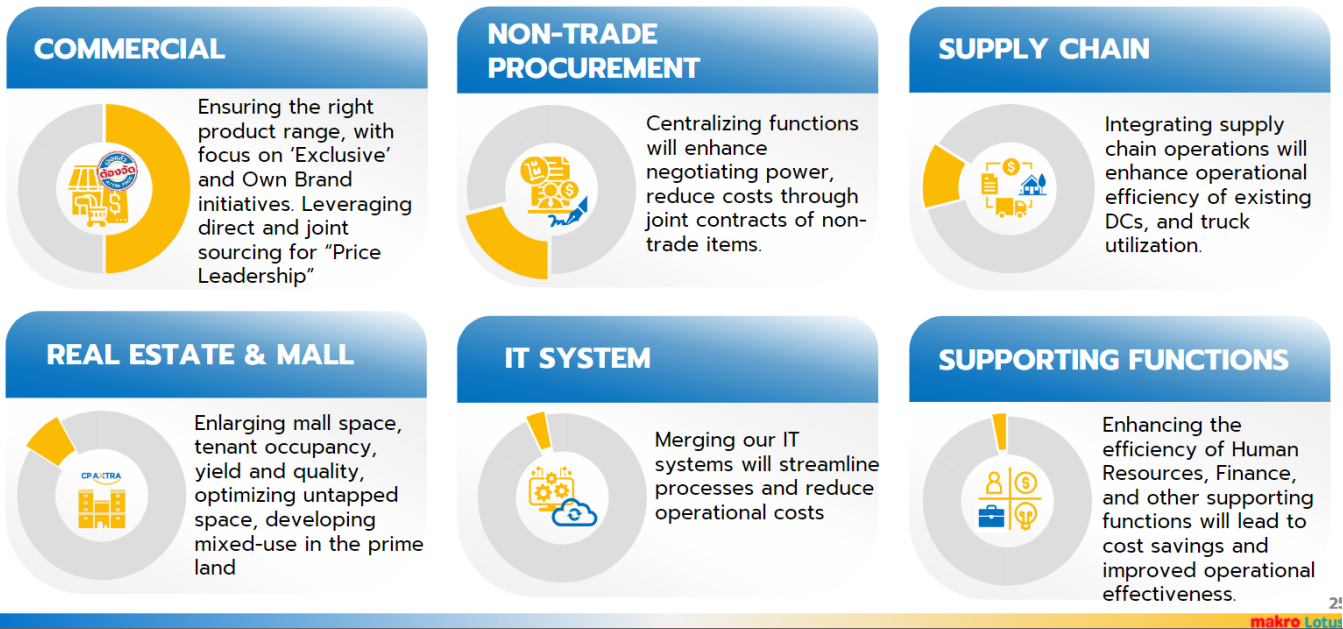
Year to 31 Dec	2023A	2024F	2025F	2026F
Revenue (THBmn)	486,472	512,886	540,165	568,935
Revenue growth (%)	4.4	5.4	5.3	5.3
EBITDA (THBmn)	34,325	37,324	39,933	43,065
EBITDA growth (%)	0.2	8.7	7.0	7.8
Profit, norm (THBmn)	8,645	10,647	11,444	12,597
Profit growth, norm(%)	12.3	23.2	7.5	10.1
Profit, net (THBmn)	8,645	10,647	11,444	12,597
Profit growth, net (%)	12.3	23.2	7.5	10.1
EPS, norm (THB)	0.83	1.02	1.10	1.21
EPS growth, norm(%)	12.3	23.2	7.5	10.1
DPS (THB)	0.57	0.71	0.77	0.85
P/E, core (x)	32.0	34.3	31.9	29.0
P/BV, core (x)	0.9	1.2	1.2	1.2
ROE (%)	3.0	3.6	3.8	4.1
Dividend yield (%)	2.2	2.0	2.2	2.4
FCF yield (%)	(0.9)	2.4	0.7	2.5

Source: Company data, KSS estimates

Fig. 1: Potential synergies between Makro and Lotus businesses

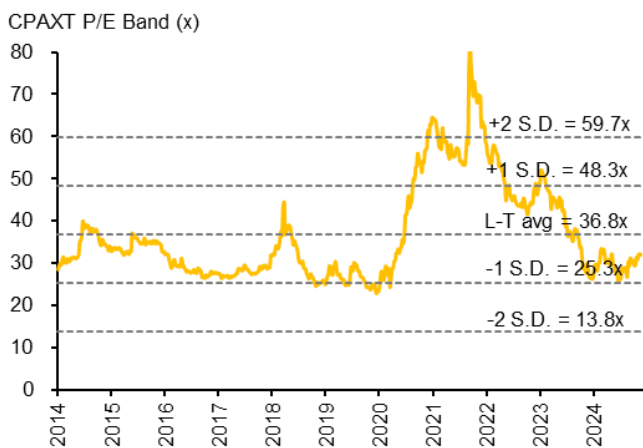


Synergy | Eagerly awaiting delivery of synergistic value



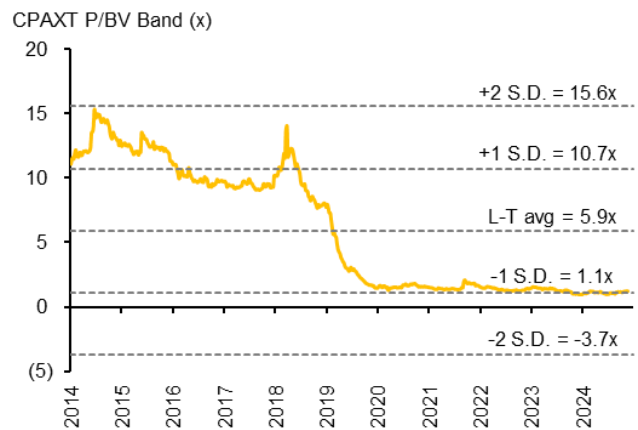
Source: CPAXT

Fig. 2: Forward P/E band



Source: Bloomberg, Krungsri Securities

Fig. 3: Forward P/BV band



Source: Bloomberg, Krungsri Securities

Fig. 4: Peers comparison

Company	Ticker	Rec	---Share price---		U/D	Market Cap (USD m)	- EPS growth		----- PE -----		--- PBV ---		- ROE - DivYld	
			Curr (LCY)	Target (LCY)			24F (%)	25F (%)	24F (x)	25F (x)	24F (x)	25F (x)	24F (%)	24F (%)
CP Axtra	CPAXT TB	NEUTRAL	35.00	33.00	(6)	10,636	23.2	7.5	34.3	31.9	1.2	1.2	3.6	2.0
Berli Jucker	BJC TB	BUY	22.70	30.00	32	2,651	(7.4)	12.6	20.9	18.5	0.8	0.7	3.6	3.1
CP All	CPALL TB	BUY	63.25	80.00	26	16,558	34.7	8.3	23.3	21.5	4.5	4.0	20.6	2.2
Central Retail Corp	CRC TB	NA	31.50	39.30	25	5,536	9.2	14.1	21.7	19.0	2.6	2.4	12.0	1.7
Dohome	DOHOME TB	NA	10.20	10.92	7	960	43.4	31.9	39.2	29.7	2.5	2.4	6.3	0.3
Siam Global House	GLOBAL TB	NEUTRAL	16.10	16.00	(1)	2,441	(8.2)	7.7	32.8	30.4	3.7	4.0	10.8	5.7
Home Product Center	HMPRO TB	BUY	9.70	13.50	39	3,718	0.1	5.9	19.8	18.7	4.8	4.5	24.7	4.0
Total average						42,499	14.7	10.5	27.4	24.3	2.9	2.7	11.6	2.7

Sources: Bloomberg, Krungsri Securities

คำแนะนำการลงทุน และความหมายของคำแนะนำการลงทุน

Stock Rating หมายถึง การให้น้ำหนักการลงทุนของบริษัท แบ่งเป็น 4 ระดับ

Buy หมายถึง ราคาพื้นฐานสูงกว่าราคาตลาด 15%

Trading Buy หมายถึง ราคาพื้นฐานสูงกว่า ราคาตลาดระหว่าง 5% - 15%

Neutral หมายถึง ราคาพื้นฐานสูงกว่าราคาตลาดไม่เกิน 5% หรือต่ำกว่าราคาตลาดไม่เกิน 5%

Reduce หมายถึง ราคาพื้นฐานต่ำกว่าราคาตลาด 5%

คำจำกัดความ

Sector หมายถึง กลุ่มอุตสาหกรรมที่บริษัทจัดอยู่

Sector Rating หมายถึง การให้น้ำหนักการลงทุนของกลุ่มอุตสาหกรรม แบ่งเป็น 3 ระดับ

Bullish หมายถึง หุ้นส่วนใหญ่ในกลุ่มอุตสาหกรรมได้รับคำแนะนำ "Buy" หรือคำแนะนำเฉลี่ยถ่วงน้ำหนักของกลุ่มอุตสาหกรรมคือ "Buy" และ "Trading Buy"

Neutral หมายถึง หุ้นส่วนใหญ่ในกลุ่มอุตสาหกรรมได้รับคำแนะนำ "Neutral" หรือคำแนะนำเฉลี่ยถ่วงน้ำหนักของกลุ่มอุตสาหกรรมคือ "Neutral"

Bearish หมายถึง หุ้นส่วนใหญ่ในกลุ่มอุตสาหกรรมได้รับคำแนะนำ "Reduce" หรือ "Sell" หรือคำแนะนำเฉลี่ยถ่วงน้ำหนักของกลุ่มอุตสาหกรรมคือ "Reduce" หรือ "Sell"

Current หมายถึง การให้น้ำหนักการลงทุนของบริษัท ณ ปัจจุบัน

Previous หมายถึง การให้น้ำหนักการลงทุนของบริษัท ก่อนหน้านั้น

Market Prices หมายถึง ราคาหุ้น ณ ปัจจุบัน

Fair Price หมายถึง ราคาที่เหมาะสมตามปัจจัยพื้นฐาน

Net Profit หมายถึง กำไรสุทธิ (ล้านบาท)

EPS หมายถึง กำไรสุทธิต่อหุ้น (บาท)

EPS Growth หมายถึง อัตราการขยายตัวของกำไรต่อหุ้น (%)

PER หมายถึง ราคาหุ้นปัจจุบัน / กำไรสุทธิต่อหุ้น (เท่า)

P/BV หมายถึง ราคาหุ้นปัจจุบัน / มูลค่าทางบัญชีต่อหุ้น (เท่า)

EBITDA หมายถึง กำไรก่อนหักดอกเบี้ย ภาษี ค่าเสื่อมราคา และ ค่าตัดจำหน่าย (บาท)

EBITDA Growth หมายถึง อัตราการขยายตัวของ กำไรก่อนหักดอกเบี้ย ภาษี ค่าเสื่อมราคา และ ค่าตัดจำหน่าย (%)

EV / EBITDA หมายถึง มูลค่ากิจการ / กำไรก่อนหักดอกเบี้ย ภาษี ค่าเสื่อมราคา และ ค่าตัดจำหน่าย (เท่า)

DPS หมายถึง เงินปันผลต่อหุ้น (บาท)

Dividend Yield หมายถึง อัตราผลตอบแทนของเงินปันผล (%)

เอกสารฉบับนี้จัดทำขึ้นโดยบริษัทหลักทรัพย์ กรุงศรี จำกัด (มหาชน) ("บริษัท") ข้อมูลที่ปรากฏในเอกสารฉบับนี้จัดทำโดยอาศัยข้อมูลที่จัดทำมาจากแหล่งที่เชื่อหรือควรเชื่อว่ามีที่น่าเชื่อถือ และ/หรือถูกต้อง อย่างไรก็ตาม บริษัทไม่ยืนยัน และไม่รับรองถึงความครบถ้วนสมบูรณ์หรือถูกต้องของข้อมูลดังกล่าว และไม่ได้ประกันราคาหรือผลตอบแทนของหลักทรัพย์ที่ปรากฏข้างต้น แม้ว่าข้อมูลดังกล่าวจะปรากฏข้อความที่อาจเป็นหรืออาจตีความว่าเป็นเช่นนั้นได้ บริษัท จึงไม่รับผิดชอบต่อการนำเอาข้อมูล ข้อความ ความเห็น และหรือบทสรุปที่ปรากฏในเอกสารฉบับนี้ไปใช้ไม่ว่ากรณีใดๆ บริษัท รวมทั้งบริษัทที่เกี่ยวข้อง ลูกค้า ผู้บริหารและพนักงานของบริษัทต่างๆ อาจจะมีการลงทุนใน หรือซื้อ หรือขายหลักทรัพย์ที่ปรากฏในเอกสารฉบับนี้ได้ตลอดเวลา ข้อมูลและความเห็นที่ปรากฏอยู่ในเอกสารฉบับนี้ มิได้ประสงค์จะชี้ชวน เสนอแนะ หรือจูงใจให้ลงทุนใน หรือซื้อ หรือขายหลักทรัพย์ที่ปรากฏในเอกสารฉบับนี้ และข้อมูลอาจมีการแก้ไขเพิ่มเติมเปลี่ยนแปลงโดยมีต้องแจ้งให้ทราบล่วงหน้า ผู้ลงทุนควรใช้ดุลยพินิจอย่างรอบคอบในการลงทุนในหรือซื้อหรือขายหลักทรัพย์ บริษัทสงวนลิขสิทธิ์ในข้อมูลที่ปรากฏในเอกสารนี้ ห้ามมิให้ผู้ใดใช้ประโยชน์ ทำซ้ำ ตัดแปลง นำออกแสดง ทำให้ปรากฏ หรือเผยแพร่ต่อสาธารณชน ไม่ว่าด้วยประการใด ๆ ซึ่งข้อมูลในเอกสารนี้ ไม่ว่าทั้งหมดหรือบางส่วน เว้นแต่ได้รับอนุญาตเป็นหนังสือจากบริษัทเป็นการล่วงหน้า การกล่าวคัด หรืออ้างอิง ข้อมูลบางส่วนตามสมควรในเอกสารนี้ ไม่ว่าในบทความ บทวิเคราะห์ บทวิจัย หรือในเอกสาร หรือการสื่อสารอื่นใดจะต้องกระทำโดยถูกต้อง และไม่เป็นการก่อให้เกิดการเข้าใจผิดหรือความเสียหายแก่บริษัท ต้องรับรู้ถึงความเป็นเจ้าของลิขสิทธิ์ในข้อมูลของบริษัท และต้องอ้างอิงถึงฉบับที่และวันที่ในเอกสารฉบับนี้ของบริษัทโดยชัดเจน การลงทุนในหรือซื้อหรือขายหลักทรัพย์ย่อมมีความเสี่ยง ท่านควรทำความเข้าใจอย่างถ่องแท้ต่อลักษณะของหลักทรัพย์แต่ละประเภท และควรศึกษาข้อมูลของบริษัทที่ออกหลักทรัพย์และข้อมูลอื่นใดที่เกี่ยวข้องก่อนการตัดสินใจลงทุนในหรือซื้อหรือขายหลักทรัพย์

SET ESG RATINGS 2023 (as of 29 October 2024)										
Ratings - AAA										
ADVANC	AJ	AMATA	BANPU	BAY	BCP	BGRIM	BKIH	BPP	CKP	CPALL
CPAXT	CPF	CRC	KBANK	KTB	KTC	M-CHAI	OR	PR9	PTT	PTTEP
PTTGC	SABINA	SCC	SCGP	STA	STGT	TFMAMA	THCOM	TISCO	TOP	WHA
WHAUP										
Ratings - AA										
ACE	AMATAV	AP	BAFS	BAM	BBGI	BBL	BCH	BCPG	BDMS	BEM
BGC	BJC	BLA	BRI	BTS	CPN	DRT	EASTW	EGCO	EPG	ETC
FPI	FPT	GLOBAL	GPSC	GULF	GUNKUL	HANA	HMPRO	HTC	INTUCH	IRPC
IVL	MAJOR	MC	MFEC	MINT	NOBLE	NVD	ORI	OSP	PB	PLANB
PPS	RATCH	RS	S&J	SAT	SC	SCB	SCCC	SGP	SIRI	SJWD
SMPC	SPALI	THANI	TMT	TPBI	TPIPL	TPIPP	TTA	TTB	TTW	TVO
VGI	WICE	ZEN								
Ratings - A										
ADB	AH	AOT	ASW	AWC	CBG	CENDEL	CFRESH	CK	COLOR	COM7
DEMCO	DMT	ERW	HENG	ICHI	IRC	ITEL	KUMWEL	LH	MEGA	MOONG
MSC	MTC	NDR	NER	NRF	NYT	PAP	PEER	PHOL	PJW	PM
PPP	PSL	QTC	S	SAK	SCG	SELIC	SHR	SICT	SITHAI	SNC
SNP	SPI	STECON	SUTHA	SYNEX	SYNTEC	TCAP	TFG	TGH	THIP	THREL
TKS	TOA	TOG	TSC	TSTH	TTCL	TWPC	UBE	WACOAL		
Ratings - BBB										
AGE	ARROW	BA	CSC	GCAP	GFPT	III	ILM	JTS	KEX	KKP
KSL	LHFG	LIT	PCSGH	PSH	RBF	SAPPE	SAWAD	SSSC	THANA	TPCS
TQM	TVDH	UPF								

ระดับคะแนน	SET ESG Ratings
90 – 100	AAA
80 – 89	AA
65 – 79	A
50 - 64	BBB

ข้อมูลที่ปรากฏในเอกสารฉบับนี้จัดทำขึ้นโดยมีวัตถุประสงค์เพื่อเป็นการให้ข้อมูลแก่ผู้ลงทุนเท่านั้น มิใช่การให้คำแนะนำด้านการลงทุนหรือความเห็นด้านกฎหมาย ตลาดหลักทรัพย์แห่งประเทศไทยมิได้ให้การรับรองในความถูกต้องของข้อมูลหรือในเรื่องของการใช้งานที่ตอบสนองวัตถุประสงค์เฉพาะอื่นใด รวมทั้งไม่รับผิดชอบต่อความเสียหายใด ๆ ที่เกิดขึ้น อันเนื่องมาจากการนำข้อมูลไม่ว่าส่วนหนึ่งส่วนใดหรือทั้งหมดไปใช้หรืออ้างอิงหรือเผยแพร่ไม่ว่าในลักษณะใด ๆ นอกจากนี้ ตลาดหลักทรัพย์แห่งประเทศไทยขอสงวนสิทธิ์ในการเปลี่ยนแปลง แก้ไข เพิ่มเติมข้อมูลไม่ว่าส่วนหนึ่งส่วนใดหรือทั้งหมด รวมทั้งเปลี่ยนแปลงผล SET ESG Ratings ตามหลักเกณฑ์ที่กำหนด

แหล่งที่มา : SET ESG RATINGS : ตลาดหลักทรัพย์แห่งประเทศไทย - ศูนย์พัฒนาธุรกิจเพื่อความยั่งยืน (setsustainability.com)

CORPORATE GOVERNANCE REPORT OF THAI LISTED COMPANIES 2023 (as of 03 November 2024)



AAV	ABM	ACE	ACG	ADB	ADD	ADVANC	AE	AEONTS	AF	AGE
AH	AHC	AIRA	AIT	AJ	AKP	AKR	ALLA	ALT	AMA	AMARIN
AMATA	AMATAV	ANAN	AOT	AP	APCO	ARIP	ARROW	ARROW	ASEFA	ASK
ASP	ASW	ATP30	AUCT	AWC	AYUD	B	BA	BAFS	BAM	BANPU
BAY	BBGI	BBIK	BBL	BC	BCH	BCP	BCPG	BDMS	BEC	BEM
BEYOND	BGC	BGRIM	BH	BIZ	BJC	BJCHI	BLA	BOL	BPP	BRI
BRR	BTC	BTS	BTW	BWG	BYD	CBG	CENTEL	CFRESH	CHASE	CHEWA
CHG	CHOW	CIMBT	CIVIL	CK	CKP	CM	CNT	COLOR	COM7	CPALL
CPF	CPI	CPL	CPN	CPW	CRD	CRD	CSC	CSS	CV	DCC
DDD	DELTA	DEMCO	DMT	DOHOME	DRT	DUSIT	EA	EASTW	ECF	ECL
EE	EGCO	EPG	ERW	ETC	ETE	FE	FLOYD	FN	FPI	FPT
FSX	FVC	GBX	GC	GCAP	GENCO	GFPT	GGC	GLAND	GLOBAL	GPSC
GRAMMY	GULF	GUNKUL	HANA	HARN	HENG	HMPRO	HPT	HTC	ICC	ICHI
ICN	III	ILINK	ILM	IMH	IND	INET	INTUCH	IP	IRC	IRPC
ITC	ITEL	IVL	JAS	JTS	KBANK	KCE	KEX	KKP	KSL	KTB
KTC	KTMS	KUMWEL	KUN	LALIN	LANNA	LH	LHFG	LIT	LOXLEY	LPN
LRH	LST	M	MAJOR	MALEE	MATCH	MBK	MC	M-CHAI	MCOT	MEGA
MFC	MFEC	MILL	MINT	MONO	MOONG	MSC	MST	MTC	MTI	NC
NCH	NCL	NDR	NER	NKI	NOBLE	NRF	NTV	NVD	NWR	NYT
OCC	ONEE	OR	ORI	OSP	PAP	PATO	PB	PCSGH	PDG	PDJ
PEER	PG	PHOL	PIMO	PJW	PLANB	PLAT	PLUS	PM	POLY	PORT
PPP	PPS	PR9	PRG	PRINC	PRM	PRTR	PSH	PSL	PT	PTC
PTT	PTTEP	PTTGC	Q-CON	QH	QTC	RATCH	RBF	RPH	RS	RT
S	S&J	SA	SABINA	SAK	SAMART	SAPTEL	SAPPE	SAT	SBNEXT	SC
SCB	SCC	SCCC	SCG	SCGP	SCM	SDC	SEAFCO	SEAOIL	SECURE	SELIC
SENA	SENX	SFT	SGC	SGF	SGP	SHR	SICT	SIRI	SIS	SITHAI
SJWD	SKR	SM	SMP	SMT	SNC	SNNP	SNP	SO	SPALI	SPC
SPCG	SPI	SPRC	SR	SSC	SSF	SSS	STA	STC	STGT	STI
SUC	SUN	SUSCO	SUTHA	SVI	SVT	SYMC	SYNEX	SYNTEC	TACC	TAE
TCAP	TCMC	TEAMG	TEGH	TFG	TFMAMA	TGE	TGH	THANA	THANI	THCOM
THIP	THRE	THREL	TIDLOR	TIPH	TISCO	TK	TKN	TKS	TKT	TLI
TM	TMC	TMD	TMT	TNDT	TNITY	TNL	TNR	TOA	TOG	TOP
TPBI	TPCS	TIPL	TIPL	TIPL	TPS	TQM	TQR	TRT	TRV	TSC
TSTE	TSTH	TTA	TTB	TTCL	TTW	TURTL	TURTL	TVDH	TVO	TVT
TWPC	UAC	UBE	UBIS	UKEM	UP	UPF	UPOIC	UV	VCOM	VGI
VIBHA	VIH	VL	WACOAL	WGE	WHA	WHAUP	WICE	WINMED	WINNER	XPG
YUASA	ZEN									



2S	A5	AAI	AIE	ALUCON	AMR	APURE	ARIN	AS	ASIA	ASIAN
ASIMAR	ASN	AURA	BR	BSBM	BSRC	BTG	CEN	CGH	CH	CHIC
CI	CIG	CMC	COMAN	CSP	DOD	DPAIN	DVB	EFORL	EKH	ESTAR
EVER	FORTH	FSMART	FTI	GEL	GPI	HEALTH	HUMAN	IFS	INSET	IT
J	JCHK	JDF	JKN	JMART	JUBILE	K	KCAR	KGI	KIAT	KISS
KK	KTIS	KWC	KWM	LDC	LEO	LHK	METCO	MICRO	MK	MVP
NCAP	NOVA	NTSC	PACO	PIN	PQS	PREB	PRI	PRIME	PROEN	PROS
PROUD	PSTC	PTECH	PYLON	RCL	ROCTEC	SALEE	SANKO	SCI	SCN	SE
SE-ED	SFLEX	SINGER	SKN	SONIC	SORKON	SPVI	SSP	SST	STANLY	STP
SUPER	SVOA	SWC	TCC	TEKA	TFM	TMILL	TNP	TPLAS	TPLY	TRC
TRU	TRUBB	TSE	VRANDA	WAVE	WFX	WIKI	WIN	WP	XO	



24CS	AMANAH	AMARC	AMC	APP	ASAP	BCT	BE8	BIG	BIOTEC	BLESS
BSM	BVG	CAZ	CCET	CHARAN	CHAYO	CHOTI	CITY	CMAN	CMR	CRANE
CWT	DHOUSE	DTCENT	EASON	FNS	FTE	GIFT	GJS	GTB	GTV	GYT
HL	HTECH	HYDRO	IIG	INGRS	INSURE	IRCP	ITD	ITNS	JCK	JMT
JR	JSP	KBS	KGEN	KJL	L&E	LEE	MASTER	MBAX	MEB	MENA
META	MGT	MITSB	MJD	MOSHI	MUD	NATION	NNCL	NPK	NSL	NV
OGC	PAF	PCC	PEACE	PICO	PK	PL	PLANET	PLE	PMTA	PPM
PRAKIT	PRAPAT	PRECHA	PRIN	PSG	RABBIT	READY	RJH	RSP	RWI	S11
SAAM	SAF	SAMCO	SAWAD	SCAP	SCP	SIAM	SKE	SKY	SMART	SMD
SMIT	SOLAR	SPA	STECH	STPI	SVR	TC	TEAM	TFI	TIGER	TITLE
TKC	TMI	TNH	TPAC	TPAC	TRITN	UBA	UMI	UMS	UTP	VARO
VPO	W	WARRIX	WORK	WPH	YONG	ZIGA				

ช่วงคะแนน	สัญลักษณ์	ความหมาย
มากกว่า 80		ดีเลิศ
70 - 79		ดีมาก
60 - 69		ดี
50 - 59		ดีพอใช้
40 - 49		ผ่าน
ต่ำกว่า 40	No logo given	N/A

การเปิดเผยผลการสำรวจของสมาคมส่งเสริมสถาบันกรรมการบริษัทไทย (IOD) ในเรื่องการกำกับดูแลกิจการ (Corporate Governance) นี้เป็นการดำเนินการตามนโยบายของสำนักงานคณะกรรมการกำกับหลักทรัพย์และตลาดหลักทรัพย์ โดยการสำรวจของ IOD เป็นการสำรวจและประเมินจากข้อมูลของบริษัทจดทะเบียนในตลาดหลักทรัพย์แห่งประเทศไทย และตลาดหลักทรัพย์ เอ็มเอไอ (MAI) ที่มีการเปิดเผยต่อสาธารณะ และเป็นข้อมูลที่ผู้ลงทุนทั่วไปสามารถเข้าถึงได้ ดังนั้น ผลสำรวจดังกล่าวจึงเป็นการนำเสนอข้อมูลภายนอกโดยไม่ได้เป็นการประเมินการปฏิบัติ และมิได้มีการใช้ข้อมูลภายในเพื่อการประเมิน ผลสำรวจดังกล่าวเป็นผลการสำรวจ ณ วันที่ปรากฏในรายงานการกำกับดูแลกิจการของบริษัทจดทะเบียนไทยเท่านั้น ดังนั้น ผลการสำรวจจึงอาจเปลี่ยนแปลงได้ภายหลังวันดังกล่าว ทั้งนี้ บริษัทหลักทรัพย์ กรุงศรี จำกัด (มหาชน) มิได้ยืนยันหรือรับรองถึงความถูกต้องของผลการสำรวจดังกล่าวแต่อย่างใด

* บริษัทหรือกรรมการหรือผู้บริหารของบริษัทที่มีส่วนการกำกับดูแลกิจการ เช่น การกระทำผิดเกี่ยวกับหลักทรัพย์ การทุจริต คอร์รัปชัน เป็นต้น ซึ่งการใช้ข้อมูล CGR ควรตระหนักถึงข้างดังกล่าวประกอบด้วย อ่านรายละเอียดเพิ่มเติมได้ที่ <http://www.thai-iod.com/en/projects-2.asp>

ANTI-CORRUPTION PROGRESS INDICATOR ข้อมูล ณ วันที่ 03 พฤศจิกายน 2567

ได้รับการรับรอง

2S	AAI	ADB	ADVANC	AE	AF	AH	AI	AIE	AIRA	AJ	AKP	AMA
AMANAHA	AMATA	AMATAV	AP	APCS	AS	ASIAN	ASK	ASP	ASW	AWC	AYUD	B
BAFS	BAM	BANPU	BAY	BBGI	BBL	BCH	BCP	BCPG	BE8	BEC	BEYOND	BGC
BGRIM	BLA	BPP	BRI	BRR	BSBM	BTG	BTS	BWG	CAZ	CBG	CEN	CENTEL
CFRESH	CGH	CHEWA	CHOTI	CHOW	CI	CIG	CIMBT	CM	CMC	COM7	CPALL	CPAXT
CPF	CPI	CPL	CPN	CPW	CRC	CSC	CV	DCC	DELTA	DEMCO	DIMET	DMT
DOHOME	DRT	DUSIT	EA	EASTW	ECF	EGCO	EP	EPG	ERW	ETC	ETE	FNS
FPI	FPT	FSMART	FSX	FTE	GBX	GC	GCAP	GEL	GFPT	GGC	GJS	GLOBAL
GPI	GPSC	GSTEEL	GULF	GUNKUL	HANA	HARN	HEALTH	HENG	HMPRO	HTC	ICC	ICHI
IFS	III	ILINK	ILM	INET	INOX	INSURE	INTUCH	IRPC	ITEL	IVL	JAS	JR
JTS	KASET	KBANK	KCAR	KCC	KCE	KGEN	KGI	KKP	KSL	KTB	KTC	L&E
LANNA	LH	LHFG	LHK	LPN	LRH	M	MAJOR	MALEE	MATCH	MBAX	MBK	MC
MCOT	MEGA	MENA	META	MFC	MFEC	MILL	MINT	MODERN	MONO	MOONG	MSC	MTC
MTI	NATION	NCAP	NEP	NER	NKI	NOBLE	NRF	OCC	OGC	OR	ORI	OSP
PAP	PATO	PB	PCSGH	PDG	PDJ	PG	PHOL	PIMO	PK	PL	PLANB	PLANET
PLAT	PM	PPP	PPPM	PPS	PR9	PREB	PRG	PRINC	PRM	PROS	PRTR	PSH
PSL	PSTC	PT	PTECH	PTG	PTT	PTTEP	PTTGC	PYLON	Q-CON	QH	QLT	QTC
RABBIT	RATCH	RBF	RML	RS	RWI	S&J	SA	SAAM	SABINA	SAK	SAPPE	SAT
SC	SCB	SCC	SCCC	SCG	SCGP	SCM	SCN	SEOIL	SE-ED	SELIC	SENA	SENX
SFLEX	SGC	SGP	SIRI	SIS	SITHAI	SKR	SM	SMIT	SMPC	SNC	SNP	SORKON
SPACK	SPALI	SPC	SPI	SPRC	SRICHA	SSF	SSP	SSSC	SST	STA	STGT	STOWER
SUSCO	SVI	SVOA	SVT	SYMC	SYNTEC	TAE	TAKUNI	TASCO	TCAP	TEGH	TFG	TFI
TFMAMA	TGE	TGH	THANI	THCOM	THIP	THRE	THREL	TIDLOR	TIPCO	TIPH	TISCO	TKN
TKS	TKT	TMD	TMILL	TMT	TNITY	TNL	TNP	TNR	TOG	TOP	TOPP	TPA
TPCS	TPLAS	TRT	TRU	TRUE	TSC	TSI	TSTE	TSTH	TTB	TTCL	TU	TURTLE
TVDH	TVO	TWPC	UBIS	UEC	UKEM	UPF	UV	VCOM	VGI	VIBHA	VIH	WACOAL
WHA	WHAUP	WICE	WIIK	WPH	XO	YUASA	ZEN					

ประกาศเจตนารมณ์

ACE	ALT	AMARIN	AMC	ANI	APCO	ASAP	B52	BLAND	BYD	CFARM	CHASE	CHG
DEXON	DITTO	ECL	EVER	FLOYD	GREEN	HL	HUMAN	ICN	IHL	IP	ITC	JDF
JMART	K	KJL	LDC	LIT	MITSIB	MJD	MOSHI	NEX	NTSC	PLE	PLUS	POLY
PQS	PRI	PRIME	PROEN	PROUD	PTC	RT	S	SAWAD	SCAP	SCGD	SFT	SHR
SINGER	SINO	SJWD	SKE	SNNP	SOLAR	SONIC	SUPER	TBN	TMI	TPAC	TPP	TQM
UOBKH	UREKA	VNG	WELL	WIN	XPG							

ระดับ (Level)	ผลการประเมิน
ได้รับการรับรอง (Certified)	การแสดงให้เห็นถึงการนำไปปฏิบัติโดยมีการสอบทานความครบถ้วนเพียงพอของกระบวนการทั้งหมดจากคณะกรรมการตรวจสอบหรือผู้สอบบัญชีที่ ก.ล.ด. ให้ความเห็นชอบ การได้รับการรับรองเป็นสมาชิกแนวร่วมปฏิบัติของภาคเอกชนไทยในการต่อต้านทุจริต หรือได้ผ่านการตรวจสอบเพื่อให้ความเชื่อมั่นอย่างเป็นทางการภายนอก
ประกาศเจตนารมณ์ (Declared)	การแสดงให้เห็นถึงความมุ่งมั่นโดยการประกาศเจตนารมณ์เข้าเป็นแนวร่วมปฏิบัติ (Collective Action Coalition) ของภาคเอกชนไทยในการต่อต้านทุจริต

การเปิดเผยผลการประเมินดัชนีชี้วัดความคืบหน้าการป้องกันความเสี่ยงที่เกี่ยวข้องกับการทุจริตคอร์รัปชัน (Anti-Corruption Progress Indicators) ของบริษัทจดทะเบียนในตลาดหลักทรัพย์แห่งประเทศไทยซึ่งจัดทำโดยสถาบันไทยพัฒน์นี้ เป็นการดำเนินการตามนโยบายและตามแผนพัฒนาความยั่งยืนสำหรับบริษัทจดทะเบียนของสำนักงานคณะกรรมการกำกับหลักทรัพย์และตลาดหลักทรัพย์ โดยผลการประเมินดังกล่าวของสถาบันไทยพัฒน์ อาศัยข้อมูลที่ได้รับจากบริษัทจดทะเบียนตามที่บริษัทจดทะเบียนได้ระบุในแบบแสดงข้อมูลเพื่อการประเมิน Anti-Corruption ซึ่งได้อ้างอิงข้อมูลมาจากแบบแสดงรายการข้อมูลประจำปี (แบบ 56-1) รายงานประจำปี (แบบ 56-2) หรือในเอกสารและหรือรายงานอื่นที่เกี่ยวข้องของบริษัทจดทะเบียนนั้น แล้วแต่กรณี ดังนั้น ผลการประเมินดังกล่าวจึงเป็นการนำเสนอในมุมมองของสถาบันไทยพัฒน์ซึ่งเป็นผู้เปิดเผยข้อมูล โดยมิได้เป็นการประเมินการปฏิบัติของบริษัทจดทะเบียนในตลาดหลักทรัพย์แห่งประเทศไทย และมีได้ใช้ข้อมูลภายในเพื่อการประเมิน

เนื่องจากผลการประเมินดังกล่าวเป็นเพียงผลการประเมิน ณ วันที่ปรากฏในผลการประเมินเท่านั้น ดังนั้น ผลการประเมินจึงอาจเปลี่ยนแปลงได้ภายหลังจากดังกล่าว หรือเมื่อข้อมูลที่เกี่ยวข้องมีการเปลี่ยนแปลง ทั้งนี้ บริษัทหลักทรัพย์ กรุงศรี จำกัด (มหาชน) มิได้ยืนยัน ตรวจสอบ หรือรับรองความถูกต้องครบถ้วนของผลการประเมินดังกล่าวแต่อย่างใด

แหล่งที่มา : <https://market.sec.or.th/public/idisc/th/Ranking/Listed/Issuer>