

แอสสิริ – SIRI

4Q67 แนวโน้มยอดขาย-ยอดโอนดีขึ้น

THAILAND | SET | PROP | COMPANY UPDATE

BLOOMBERG SIRI TB : REUTERS SIRI.BK

Block Trade

TYPE: Cyclical Stock

19 พฤศจิกายน 2567

Key Point

3Q67 ยอดโอน (รวม JV) เติบโตต่อเนื่อง แต่สัดส่วนโอนของบริษัทฯ ลดลง ทำให้รายได้โอนอ่อนตัว q-q และมี GPM ที่ลดลงจากการแข่งขันที่สูงขึ้น มี SG&A และค่าใช้จ่ายทางการเงินสูงขึ้น ทำให้กำไรสุทธิอ่อนตัว y-y และ q-q แนวโน้ม 4Q67 มียอดโอนสูงขึ้น แต่อำนาจ SG&A สูงขึ้นจากการตั้งโบนัสและค่าใช้จ่ายประจำปี แนวโน้มกำไรก่อนหักภาษีเงินได้ y-y ได้เล็กน้อย

3Q67 โอนได้ดีแต่มีกำไรอ่อนตัว

3Q67 เปิดตัว 8 โครงการ รวมมูลค่า 8,750 ลบ. ส่วนใหญ่เป็นโครงการคอนโด ซึ่งทำ take up rate ได้ดี 35% ทำยอดขาย 1.03 หมื่นลบ. เพิ่มขึ้น y-y แต่ลดลง q-q ตามมูลค่าเปิดโครงการที่ลดลง ทำยอดโอน(รวมJV) 1.1 หมื่นลบ. เติบโตขึ้น y-y และ q-q แบ่งเป็นสัดส่วนโอน-JV 22% สูงขึ้นจากโครงการคอนโด The Line Vibe(JV) โอนต่อเนื่องได้เต็มไตรมาส ทำให้ส่วนแบ่งกำไรเติบโตขึ้น y-y และ q-q แต่โอนในส่วนของบริษัทฯลดลงที่ 78% ทำให้มีรายได้โอน 8.3 พันลบ. +0.4%y-y -2.4%q-q ทำ GPM-อสังหาฯ 31.1% ลดลง y-y และ q-q 1.ตลาดอสังหาฯมีการแข่งขันด้านราคา 2.โครงการนาราสิริ-กรุงเทพฯกรีฑา โอนใกล้หมดแล้ว และมี SG&A กับค่าใช้จ่ายทางการเงินสูงขึ้น ทำให้กำไรสุทธิ 1,378 ลบ. -11.5%y-y -0.6%q-q

4Q67 แนวโน้มยอดขาย-ยอดโอนดีขึ้น

4Q67 เปิดตัว 15 โครงการ มูลค่า 1.5 หมื่นลบ. สูงที่สุดในปี โดยไฮไลต์เป็นบ้านระดับราคาสูง ณริณศิริ-กรุงเทพฯกรีฑา, ณริณศิริ-พระราม 9 ซึ่งเลื่อนเปิดโครงการเข้ามาเร็วขึ้น แนวโน้มยอดขายเพิ่มขึ้น q-q ซึ่งจะทำให้อายุขัยทั้งปีเติบโตขึ้น y-y ส่วนยอดโอนเพิ่มขึ้น q-q โครงการที่เลื่อนเข้ามาช่วยให้สามารถโอนได้ทันภายในปีนี้ ส่วน GPM-อสังหาฯยังทรงตัว q-q จากการแข่งขันที่ยังมีอยู่ และคาดว่า จะมี SG&A สูงขึ้นจากการตั้งโบนัสและตั้งค่าใช้จ่ายประจำปี เบื้องต้นทางฝ่ายคาดการณ์แนวโน้มกำไรระดับ 1.3 พันลบ. ลดลงเล็กน้อย q-q แต่เพิ่มขึ้นเล็กน้อย y-y ปีนี้จะเห็นกำไรสุทธิอ่อนตัว y-y แต่คาดว่ากำไรปกติยังเติบโตขึ้น y-y ได้เล็กน้อย

แนวโน้มปีหน้าอาจเห็นมูลค่าเปิดโครงการสูงขึ้น

ปีนี้มีเดือนเปิด 2 โครงการ 1.นาราสิริ-บางนา กม.10 และ 2.เศรษฐสิริ-แจ้งวัฒนะ รวมมูลค่า 1 หมื่นลบ. ไปเปิดในช่วงต้นปีหน้า จากด้านความพร้อมของโครงการ ทำให้ปีนี้จะเปิดตัวทั้งสิ้น 43 โครงการ รวมมูลค่า 4.6 หมื่นลบ. คาดว่าปีหน้ามูลค่าเปิดโครงการเพิ่มขึ้น y-y (จาก 2 โครงการใหญ่ที่เลื่อน) แนวโน้มยอดขายปีหน้าสูงขึ้น y-y เล็กน้อย แต่การแข่งขันด้านราคายังคงมีอยู่จนกว่าระดับสต็อกของตลาดอสังหาฯจะกลับมาสู่ปกติ ยังกดดันระดับ GPM ในปีหน้า ทางฝ่ายปรับลดมาใช้ PE เฉลี่ย 5 ปี ที่ 6.6 เท่า บวกค่าความยั่งยืนของกิจการอีก 1.8% ปรับราคาพื้นฐานปี 68 ลงมาที่ 2.05 บาท ยังคงคำแนะนำ"ซื้อ"

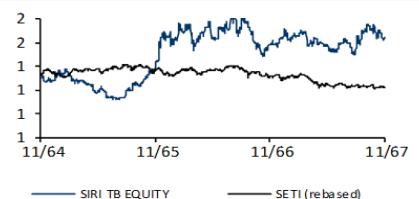
ซื้อ (คงคำแนะนำ)

ราคาปิด (บาท)	1.76
ราคาพื้นฐาน (บาท)	2.05 (+24.43%)
(ส่วนต่างราคาหุ้น + ผลตอบแทนเงินปันผล)	
ข้อมูลบริษัท	
จำนวนหุ้นชำระแล้ว (ล้านหุ้น):	17,248
มูลค่าตลาด (ล้านบาท):	30,437
มูลค่าตลาด (ล้านเหรียญสหรัฐ):	873
ช่วงราคา 52 สัปดาห์-สูง/ต่ำ (บาท):	1.94/1.51
การซื้อขายเฉลี่ย 3 เดือนย้อนหลัง (ล้านหุ้น/วัน):	101.6
ราคาพาร์ (บาท):	1.00

ผู้ถือหุ้นใหญ่ (%)	29 สิงหาคม 2567
1. UBS AG SINGAPORE BRANCH	9.1
2. บริษัท ไทยเอ็นวีดีอาร์ จำกัด	8.3
3. บริษัท วิริยะประกันภัย จำกัด(มหาชน)	6.9

การเปลี่ยนแปลงด้านราคา(%)	1 เดือน	3 เดือน	1 ปี
เปรียบเทียบหลักทรัพย์	-5%	10%	5%
เปรียบเทียบ SET INDEX	-13%	5%	11%

ราคา VS ดัชนี SET



ที่มา: Bloomberg, PSR

สรุปข้อมูลทางการเงินสำคัญ

งบรวมสิ้นสุด ธ.ค.	2565	2566	2567E	2568E
รายได้(ล้านบาท)	34,469	37,548	39,220	39,849
กำไร(ล้านบาท)	4,280	6,060	5,386	5,274
กำไรต่อหุ้น(บาท)	0.27	0.36	0.30	0.29
P/E(X)	6.64	4.93	5.95	6.13
BVPS(บาท)	2.95	2.88	2.86	3.00
P/B(X)	0.60	0.61	0.62	0.59
เงินปันผลต่อหุ้น(บาท)	0.15	0.20	0.14	0.16
Dividend Yield (%)	8.52	11.48	7.95	9.13
ROE(%)	10.07	13.25	11.13	10.43
หนี้ต่อทุนสุทธิ(X)	1.89	2.11	2.03	1.91

ที่มา: ข้อมูลบริษัท, PSR คาดการณ์

**อ้างอิงราคาปิดล่าสุด

วิสัยทัศน์มูลค่า

P/E'68 (6.6x)

อดิสรณ์ มุ่งพลาช

นักวิเคราะห์การลงทุนด้านตลาดทุน #18577

โทร: 66 2 635 1700 #497

ทศวรรษ ธรรมสุข

ผู้ช่วยนักวิเคราะห์

Ref.:CO2567_1105

Figure 1. 3Q24 Highlights

3Q2024 HIGHLIGHTS



Figure 2. 3Q24 Financial

3Q2024 FINANCIAL SNAPSHOT

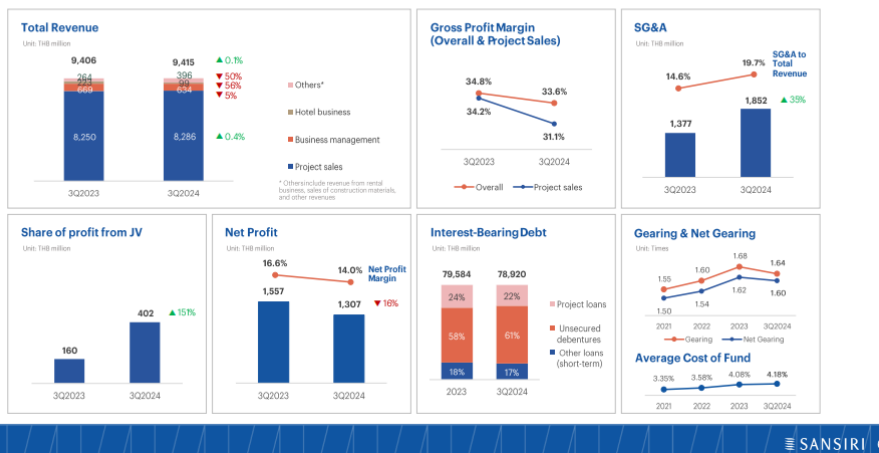


Figure 3. Launch Breakdown

2024 LAUNCH BREAKDOWN

LAUNCH BREAKDOWN BY QUARTER

	SDH & MIX	TH	Condo	No. of Project	Project Value (MB)
1Q	5	-	2	7	9,040
2Q	7	-	6	13	13,310
3Q	1	-	7	8	8,750
4Q	10	-	5	15	15,370
No. of Project	23	-	20	43	
Project Value (MB)	27,200	-	19,270		46,470
Proportion	59%	0%	41%	100%	

SANSIRI 9

Source: SIRI

นโยบายความยั่งยืน

SET ESG Ratings “AA” บริษัทดำเนินธุรกิจโดยยึดหลักบรรษัทภิบาลมุ่งเน้นการมีจริยธรรมและความโปร่งใส รวมไปถึงความรับผิดชอบต่อสังคมและคำนึงถึงประโยชน์ของผู้มีส่วนได้เสียทุกฝ่าย โดยคาดหวังการดำเนินธุรกิจจะเป็นส่วนหนึ่งของการพัฒนาธุรกิจอสังหาริมทรัพย์ของประเทศไทยให้มีมาตรฐานเทียบเท่าระดับสากลและสัมพันธ์กับแนวทางการพัฒนาอย่างยั่งยืน

ด้านสังคม สนับสนุนกิจกรรมช่วยเหลือด้านสังคมใน 3 ด้าน ด้านสุขภาพ ด้านการศึกษา ส่งเสริมทักษะชีวิต ด้านสิทธิและความเท่าเทียม ดำเนินงานตามเป้าหมาย SDGs

ด้านเศรษฐกิจ บริหารห่วงโซ่คุณค่าอย่างมีประสิทธิภาพตั้งแต่ต้นน้ำถึงปลายน้ำเพื่อสร้างโอกาสและบรรเทาความเสี่ยง และพัฒนาผลิตภัณฑ์ตอบสนองความต้องการในอุตสาหกรรมที่อยู่อาศัย

ด้านสิ่งแวดล้อม มีการกำหนดนโยบายอนุรักษ์สิ่งแวดล้อมและพลังงาน ดำเนินธุรกิจสีเขียว รวมถึงการจัดการน้ำ ของเสีย ขยะอันตราย รวมไปถึงมลพิษทางอากาศลดการปล่อยก๊าซคาร์บอนไดออกไซด์ และทำตามกฎ EIA report ด้านสิ่งแวดล้อมอย่างเคร่งครัด และร่วมมือกับ TPIPL พัฒนาปูนซีเมนต์รักษ์โลกนำมาใช้กับทุกโครงการ

ทางฝ่ายให้ความสำคัญเกี่ยวกับ เป้าหมายการพัฒนาที่ยั่งยืนขององค์การสหประชาชาติโดยแบ่งเป็น 17 หัวข้อ นำมาใช้เป็นตัวกำหนดเชิงคุณภาพ เพื่อแสดงถึงความมั่นคงทางธุรกิจในระยะยาว ทางฝ่ายเห็นสมควรเพิ่มอัตราการเติบโตไปตามคาดการณ์ GDP ของไทย ใน PE จำนวน ซึ่งเป็นการคำนวณจากค่าเฉลี่ยในอดีต ทุกบริษัทที่ทางฝ่าย cover ได้ให้ความสำคัญในข้อ 8(การจ้างงานที่มีคุณค่าและการเติบโตทางเศรษฐกิจ), 11(เมืองและถิ่นฐานมนุษย์อย่างยั่งยืน) และ12(แผนการบริโภคและการผลิตที่ยั่งยืน) ซึ่งส่งผลโดยตรงต่อการเติบโตของอุตสาหกรรมอสังหาริมทรัพย์ และข้ออื่นๆ เพื่อเพิ่มความมั่นคงของบริษัทในระยะยาว

Stock covered	SDGs covered	Percentage
AP	15	2.8%
LH	13	2.8%
ORI	8	0.8%
SC	10	1.8%
SPALI	15	2.8%
SIRI	11	1.8%
QH	10	1.8%

Source: บริษัท

Financials

งบกำไรขาดทุน

งบรวมสิ้นสุด ธ.ค., ล้านบาท	2565	2566	2567E	2568E
รายได้	34,469	37,548	39,220	39,849
EBITDA	5,574	6,612	5,863	6,526
ค่าเสื่อม/การตัดจำหน่าย	860	932	886	1,001
EBIT	4,713	5,680	4,977	5,525
ดอกเบี้ย (จ่าย) รับ	(508)	(253)	(42)	(510)
รายการอื่นๆ	515	1,534	410	96
ส่วนแบ่งกำไร/ร่วม/กิจการร่วมค้า	473	404	1,019	1,109
รายการพิเศษ	515	1,534	410	96
กำไรก่อนภาษี	5,193	7,366	6,364	6,220
ภาษีจ่าย	(1,087)	(1,521)	(1,305)	(1,318)
กำไรหลังภาษี	4,107	5,846	5,058	4,902
ส่วนที่ไม่มีอำนาจควบคุมของบ.ย่อย	(173)	(215)	(328)	(371)
กำไรสุทธิ, ตามรายงาน	4,280	6,060	5,386	5,274
กำไรสุทธิ, ปรับปรุง	3,765	5,108	5,144	5,274

ข้อมูลต่อหุ้น

งบรวมสิ้นสุด ธ.ค., บาท	2565	2566	2567E	2568E
กำไรต่อหุ้น, ตามรายงาน	0.27	0.36	0.30	0.29
กำไรต่อหุ้น, ปรับปรุง	0.25	0.32	0.30	0.31
เงินปันผลต่อหุ้น	0.15	0.20	0.14	0.16
มูลค่าตามบัญชีต่อหุ้น	2.95	2.88	2.86	3.00

งบแสดงฐานะการเงิน

งบรวมสิ้นสุด ธ.ค., ล้านบาท	2565	2566	2567E	2568E
เงินสด	2,660	2,810	2,444	2,534
เงินลงทุนระยะสั้น	0	0	0	0
ลูกหนี้การค้า	983	1,030	1,315	1,265
สินค้าคงคลัง	85,859	100,042	102,941	102,195
อื่นๆ	7,753	6,527	9,006	9,006
สินทรัพย์หมุนเวียนรวม	97,254	110,409	115,705	114,999
ที่ดิน อาคารและอุปกรณ์	4,906	8,440	9,397	9,234
สินทรัพย์ไม่มีตัวตน	4,818	4,648	3,698	3,696
เงินลงทุน/ร่วม/กิจการร่วมค้า	2,536	3,286	4,007	5,916
เงินลงทุนระยะยาว	2,036	2,355	2,990	2,990
อื่นๆ	15,901	18,164	13,512	13,513
สินทรัพย์ไม่มีหมุนเวียนรวม	30,197	36,894	33,605	35,348
สินทรัพย์รวม	127,451	147,303	149,310	150,347
เงินกู้ระยะสั้น	32,313	35,408	39,735	38,963
เจ้าหนี้การค้า	1,235	1,716	2,576	2,355
อื่นๆ	8,768	8,281	7,434	7,434
หนี้สินหมุนเวียนรวม	42,316	45,404	49,745	48,752
เงินกู้ระยะยาว	39,922	45,615	36,903	36,577
อื่นๆ	1,173	8,876	13,317	13,275
หนี้สินรวม	83,411	99,895	99,964	98,604
ผู้มีส่วนได้เสียที่ไม่มีอำนาจควบคุม	1,608	1,459	1,155	784
ส่วนผู้ถือหุ้นรวม	44,041	47,408	49,345	51,744

ที่มา: ข้อมูลบริษัท, PSR คาดการณ์

**อ้างอิงราคาปิดล่าสุด

งบกระแสเงินสด

งบรวมสิ้นสุด ธ.ค., ล้านบาท	2565	2566	2567E	2568E
กระแสเงินสดจากกิจกรรมดำเนินงาน				
กำไรก่อนภาษี	5,193	7,366	6,734	6,220
รายการปรับปรุง	1,912	1,575	118	222
การเปลี่ยนแปลงทุนหมุนเวียน	(6,910)	(4,859)	7,272	575
เงินสดจากกิจกรรมดำเนินงาน	195	4,083	14,124	7,016
อื่นๆ	(3,178)	(4,746)	(4,400)	(1,318)
เงินสดสุทธิจากการดำเนินงาน	(2,983)	(664)	9,724	5,699
กระแสเงินสดจากกิจกรรมลงทุน				
เงินสดรับจากการขาย(จ่าย)เงินลงทุน	(385)	(3,298)	(1,544)	(590)
อื่นๆ	(726)	(2,409)	(1,348)	(1,417)
เงินสดสุทธิจากการลงทุน	(1,110)	(5,707)	(2,892)	(2,007)
กระแสเงินสดจากกิจกรรมจัดหา				
ออกหุ้นสามัญ	566	1,419	661	0
เงินกู้สุทธิ หักการจ่ายคืนหนี้	6,523	8,661	(4,362)	(1,098)
เงินปันผล	(1,489)	(3,348)	(2,879)	(2,504)
อื่นๆ	(951)	(343)	(308)	0
เงินสดสุทธิจากการจัดหาเงิน	4,650	6,389	(6,888)	(3,602)
เงินสดเปลี่ยนแปลงสุทธิ	556	18	(55)	90
ผลกระทบจากอัตราแลกเปลี่ยน	(79)	(170)	0	0
เงินสด/เทียบเท่าเงินสดปลายงวด	2,660	2,810	2,444	2,534

Valuation Ratios

งบรวมสิ้นสุด ธ.ค.	2565	2566	2567E	2568E
P/E (X), adj.	7.11	5.55	5.86	5.76
P/B (X), adj.	0.60	0.61	0.62	0.59
ผลตอบแทนเงินปันผล (%)	8.52	11.48	7.95	9.13

อัตราการเติบโต

งบรวมสิ้นสุด ธ.ค., %	2565	2566	2567E	2568E
รายได้	16.61	8.93	4.45	1.60
EBITDA	19.59	18.63	-11.33	11.32
EBIT	31.81	20.52	-12.39	11.02
กำไรสุทธิ, ปรับปรุง	86.64	35.67	0.71	2.51

อัตราการทำกำไร

งบรวมสิ้นสุด ธ.ค., %	2565	2566	2567E	2568E
EBITDA margin	16.17	17.61	14.95	16.38
EBIT margin	13.67	15.13	12.69	13.86
Net Profit Margin	12.42	16.14	13.73	13.23

อัตราส่วนการเงินสำคัญๆ

งบรวมสิ้นสุด ธ.ค.	2565	2566	2567E	2568E
ROE (%)	10.07	13.25	11.13	10.43
ROA (%)	3.51	4.41	3.63	3.52
หนี้สินสุทธิ	69,575	78,212	74,194	73,007
อัตราหนี้สินต่อทุนสุทธิ (X)	1.89	2.11	2.03	1.91

Fact Sheet

ข้อมูลเบื้องต้น

ที่อยู่: อาคาร สิริ แคมป์ส เลขที่ 59 ซอยริมพระ
โยนง แขวงพระโขนงเหนือ เขตวัฒนา
กทม.

โทรศัพท์: 66 2 027 7888

โทรสาร: 66 2 109 5479

URL: <http://www.sansiri.com>

ตลาด/กลุ่ม/หมวดธุรกิจ: SET/อสังหาริมทรัพย์และก่อสร้าง/
พัฒนาอสังหาริมทรัพย์

การค้า เน้นธุรกิจ

SIRI ทำธุรกิจพัฒนาอสังหาริมทรัพย์เพื่อขาย (แนวราบและแนวสูง) และธุรกิจ
ให้เช่าและธุรกิจบริการอสังหาริมทรัพย์

ความเสี่ยง

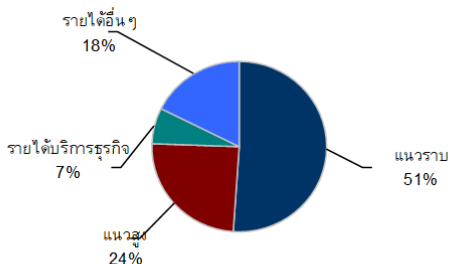
1. อัตราการเติบโตทางเศรษฐกิจ/อัตราการจ้างงาน/อัตราดอกเบี้ย
2. ท่าเลที่ตั้ง, ลักษณะโครงการ ความสมดุลของอุปสงค์และอุปทานในตลาดที่อยู่อาศัย
3. นโยบายลงทุนภาครัฐฯ

พัฒนาการที่สำคัญ

- ปี 2566 เปิดโครงการใหม่ 44 โครงการ มูลค่า 6.5 หมื่นลบ.(30 โครงการแนวราบ 14 โครงการคอนโด)
- ปี 2565 เปิดโครงการใหม่ 31 โครงการ มูลค่า 5 หมื่นลบ.(16 โครงการแนวราบ 15 โครงการคอนโด)
- ปี 2564 เปิดโครงการใหม่ 24 โครงการ มูลค่า 2.6 หมื่นลบ.(19 โครงการแนวราบ 5 โครงการคอนโด)
- ปี 2563 เปิดโครงการใหม่ 12 โครงการ มูลค่า 15.6 พันลบ.(11 โครงการแนวราบ 1 โครงการคอนโด)

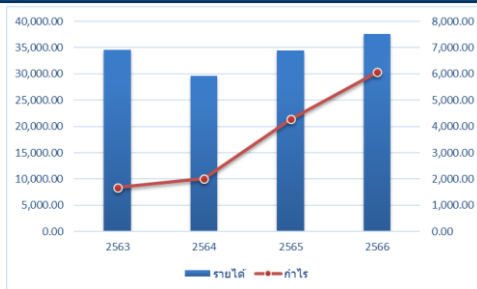
โครงสร้างรายได้

30 กันยายน 2567



ที่มา: ข้อมูลบริษัท, PSR

รายได้, กำไรสุทธิ



ที่มา: ข้อมูลบริษัท, PSR

สรุปข้อมูลทางการเงินสำคัญ

ล้านบาท	3Q67	2Q67	1Q67	4Q66	3Q66
ยอดขาย	9,335	9,446	9,889	10,950	9,490
กำไรขั้นต้น	2,866	2,944	3,204	3,523	2,919
กำไรสุทธิ	1,378	1,387	1,315	1,300	1,557
สินทรัพย์รวม	151,150	151,763	153,268	147,303	144,026
หนี้สินรวม	103,045	102,368	103,589	99,895	97,034
ส่วนผู้ถือหุ้น	48,106	49,395	49,679	47,408	46,992
EPS (บาท)	0.08	0.08	0.07	0.07	0.09
BVPS (บาท)	2.79	2.87	2.97	2.88	2.86
GPM (%)	31%	31%	32%	32%	31%
NPM (%)	15%	15%	13%	12%	16%

ที่มา: ข้อมูลบริษัท, PSR

ข้อมูลเปรียบเทียบบริษัทใกล้เคียง* ณ วันที่

18 พฤศจิกายน 2567

หลักทรัพย์	สิ้นสุด	Mkt Cap. (ล้านบาท)	P/E (x)	P/BV (x)	Div Yield (%)
Sansiri PCL					
SIRI TB	9/24	30,437	5.8	0.7	9.7
Quality Houses PCL					
QH TB	9/24	19,500	8.8	0.8	7.1
SC Asset Corp PCL					
SC TB	9/24	12,062	5.8	0.6	7.4
Supalai PCL					
SPALI TB	9/24	37,889	6.1	0.8	7.0

ที่มา: Bloomberg, PSR

*ข้อมูลอ้างอิงกำไรต่อหุ้น มูลค่าทางบัญชี และปันผลต่อหุ้น 12 เดือนล่าสุด

การจัดอันดับบริษัทมหาชน - 2567



AAV	ABM	ACE	ACG	ADVANC	AE	AF	AGE	AH	AIT
AJ	AKP	AKR	ALLA	ALT	AMA	AMARIN	AMATA	AMATAV	ANAN
AOT	AP	ASIMAR	ASK	ASP	ASW	AURA	AWC	B	BAFS
BAM	BANPU	BAY	BBGI	BBL	BCH	BCP	BCPG	BDMS	BEC
BEM	BEYOND	BGC	BGRIM	BJC	BKIH	BLA	BPP	BR	BRI
BRR	BSRC	BTG	BTS	BTW	BWG	CBG	CENTEL	CFRESH	CHASE
CHEWA	CHOW	CIMBT	CIVIL	CK	CKP	CNT	COLOR	COM7	CPALL
CPAXT	CPF	CPL	CPN	CPW	CRC	CRD	CREDIT	CSC	CV
DCC	DDD	DELTA	DEMCO	DITTO	DMT	DOHOME	DRT	DUSIT	EASTW
ECF	ECL	EGCO	EPG	ERW	ETC	ETE	FLOYD	FN	FPI
FPT	FVC	GABLE	GC	GCAP	GFC	GFPT	GGC	GLAND	GLOBAL
GPSC	GRAMMY	GULF	GUNKUL	HANA	HARN	HENG	HMPRO	HPT	HTC
ICC	ICHI	III	ILINK	ILM	IND	INET	INSET	INTUCH	IP
IRC	IRPC	IT	ITC	ITEL	ITTHI	IVL	JAS	JTS	K
KBANK	KCC	KCE	KCG	KEX	KKP	KSL	KTB	KTC	KTMS
KUMWEL	LALIN	LANNA	LH	LHFG	LIT	LOXLEY	LPN	LRH	LST
M	MAJOR	MALEE	MBK	MC	M-CHAI	MCOT	MFC	MFEC	MINT
MODERN	MONO	MOONG	MOSHI	MSC	MST	MTC	MTI	MVP	NCH
NER	NKI	NOBLE	NRF	NSL	NTSC	NVD	NWR	NYT	OCC
OR	ORI	OSP	PAP	PB	PCC	PCSGH	PDJ	PEER	PG
PHOL	PIMO	PLANB	PLAT	PLUS	PM	PORT	PPP	PPS	PR9
PRG	PRIME	PRM	PRTR	PSH	PSL	PTT	PTTEP	PTTGC	Q-CON
QH	QTC	RATCH	RBF	RPC	RPH	RS	RT	RWI	S
S&J	SA	SAAM	SABINA	SAK	SAMART	SAMTEL	SAT	SAV	SAWAD
SC	SCAP	SCB	SCC	SCCC	SCG	SCGD	SCGP	SCM	SCN
SDC	SEAFCO	SEAOL	SELIC	SENA	SENX	SGC	SGF	SGP	SHR
SICT	SIRI	SIS	SITHAI	SJWD	SKE	SKR	SM	SMPC	SNC
SNNP	SNP	SO	SONIC	SPALI	SPC	SPI	SPRC	SR	SSC
SSF	SSP	SSSC	STA	STEC	STGT	STI	SUC	SUN	SUTHA
SVI	SYMCM	SYNEX	SYNTEC	TASCO	TBN	TCAP	TCMC	TEAMG	TEGH
TFG	TFMAMA	TGE	TGH	THANA	THANI	THCOM	THG	THIP	THRE
THREL	TIPH	TISCO	TK	TKS	TKT	TLI	TM	TMILL	TMT
TNDT	TNITY	TNL	TOA	TOG	TOP	TPAC	TPBI	TRIPL	TRIPP
TPS	TQM	TQR	TRP	TRUBB	TRUE	TRV	TSC	TSTE	TSTH
TTA	TTB	TTCL	TTW	TU	TVDH	TVO	TVT	TWPC	UAC
UBE	UBIS	UKEM	UPF	UPOIC	UV	VARO	VGI	VIH	WACOAL
WGE	WHA	WHAUP	WICE	WINMED	WINNER	ZEN			



2S	AAI	ADB	AEONTS	AHC	AIRA	APCO	APCS	APURE	ARIP
ARROW	ASIAN	ATP30	AUCT	AYUD	BA	BBIK	BC	BEB	BH
BIZ	BOL	BSBM	BTC	CH	CI	CIG	CM	COCOCO	COMAN
CPI	CSS	DTCENT	EVER	FE	FORTH	FSMART	FSX	FTI	GEL
GIFT	GPI	HUMAN	IFS	INSURE	JCK	JDF	JMART	KGI	KJL
KTIS	KUN	L&E	LHK	MATCH	MBAX	MEGA	METCO	MICRO	NC
NCAP	NCL	NDR	ONEE	PATO	PDG	PJW	POLY	PQS	PREB
PROUD	PSG	PSP	PSTC	PT	PTECH	PYLON	QLT	RABBIT	RCL
SAPPE	SECURE	SFLEX	SFT	SINO	SMT	SPCG	SPVI	STANLY	STPI
SUPER	SUSCO	SVOA	SVT	TACC	TAE	TCC	TEKH	TFM	TITLE
TKN	TMD	TNR	TPA	TPCH	TPCS	TPLAS	TPOLY	TRT	TURTLE
TVH	UBA	UP	UREKA	VCOM	VIBHA	VRANDA	WARRIX	WIN	WP



A5	ADD	AIE	ALUCON	AMC	AMR	ARIN	ASEFA	ASIA	ASN
BIG	BIOTEC	BIS	BJCHI	BLC	BVG	CEN	CGH	CHARAN	CHAYO
CHIC	CHOTI	CITY	CMC	CPANEL	CSP	DEXON	DOD	DPAIN	DV8
EASON	EE	EFORL	EKH	ESTAR	ETL	FNS	GBX	GENCO	GTB
GYT	ICN	IIG	IMH	IRCP	J	JCKH	JMT	JPARK	JR
JSP	JUBILE	KBS	KCAR	KIAT	KISS	KK	KWC	LDC	LEO
MCA	META	MGC	MITSIB	MK	NAM	NOVA	NTV	NV	OGC
PACO	PANEL	PHG	PIN	PRAPAT	PRI	PRIN	PHOEN	PROS	PTC
READY	ROCTEC	SABUY	SALEE	SAMCO	SANKO	SCI	SE	SE-ED	SINGER
SISB	SKN	SKY	SMD	SMIT	SORKON	SPG	SST	STC	STOWER
STP	SVR	SWC	TAKUNI	TC	TFI	TMC	TMI	TNP	TOPP
TRU	UEC	UOBKH	VL	WAVE	WFX	WIIK	XO	SPG	YUASA
ZAA									

เกณฑ์การจัดอันดับบริษัทมหาชน

ระดับคะแนน สัญลักษณ์

ต่ำกว่า 40% ไม่มีสัญลักษณ์ใดๆ

40-49%

50-59%

60-69%

70-79%

80-100%



การเปิดเผยผลการสำรวจของสมาคมส่งเสริมสถาบันกรรมการบริษัทไทย (IOD) ในเรื่องการกำกับดูแลกิจการ (Corporate Governance) ที่เป็นการสำรวจของ IOD เป็นการสำรวจและประเมินจากข้อมูลของบริษัทจดทะเบียนในตลาดหลักทรัพย์แห่งประเทศไทย และตลาดหลักทรัพย์อื่น ๆ ทั่วโลก ซึ่งการเปิดเผยต่อสาธารณะ และเป็นข้อมูลที่นักลงทุนทั้งในและต่างประเทศสามารถเข้าถึงได้ ดังนั้น ผลการสำรวจดังกล่าวจึง เป็นการนำเสนอข้อมูล ของบุคคลภายนอก โดยไม่ได้เป็นการประเมินการปฏิบัติงาน และไม่ได้มีการใช้ข้อมูล ภายในในการประเมิน

เนื่อง ผลการสำรวจดังกล่าว เป็นผลการสำรวจ ณ วันที่ปรากฏในรายงานการกำกับดูแลกิจการบริษัทจดทะเบียนไทย เกณฑ์ ดังนั้น ผลการสำรวจจึงอาจเปลี่ยนแปลงได้ ภายหลังจากดังกล่าว ทั้งนี้ บริษัทหลักทรัพย์ฟิลลิป (ประเทศไทย) จำกัด (มหาชน) มีได้เป็นสื่อหรือรับรองความถูกต้องของผลการสำรวจดังกล่าวแต่อย่างไรก็ตาม ผลการสำรวจดังกล่าว แต่อย่างไรก็ตาม

ข้อมูลบริษัทที่เข้าร่วมโครงการแนวร่วมปฏิบัติของภาคเอกชนไทยในการต่อต้านทุจริต (Thai CAC)

ของสมาคมส่งเสริมสถาบันกรรมการบริษัทไทย (ข้อมูล ณ 30 มิถุนายน 2567)

ได้รับการรับรอง

2S	BBGI	CM	FPI	INET	MATCH	PAP	PTT	SE-ED	SVI	TMT	UPF
AAI	BBL	CMC	FPT	INOX	MBAX	PATO	PTTEP	SELIC	SVOA	TNITY	UV
ADB	BCH	COM7	FSMART	INSURE	MBK	PB	PTTGC	SENA	SVT	TNL	VCOM
ADVANC	BCP	CPALL	FSX	INTUCH	MC	PCSGH	PYLON	SENX	SYMC	TNP	VGI
AE	BCPG	CPF	FTE	IRPC	MCOT	PDG	Q-CON	SFLEX	SYNTEC	TNR	VIBHA
AF	BE8	CPI	GBX	ITEL	MEGA	PDJ	QH	SGC	TAE	TOG	VIH
AH	BEC	CPL	GC	IVL	MENA	PG	QLT	SGP	TAKUNI	TOP	WACOAL
AI	BEYOND	CPN	GCAP	JAS	META	PHOL	QTC	SIRI	TASCO	TOPP	WHA
AIE	BGC	CPW	GEL	JR	MFC	PIMO	RABBIT	SITHAI	TCAP	TPA	WHAUP
AIRA	BGRIM	CRC	GFPT	JTS	MFEC	PK	RATCH	SKR	TCMC	TPCS	WICE
AJ	BLA	CREDIT	GGC	KASET	MILL	PL	RBF	SM	TEGH	TPLAS	WIJK
AKP	BPP	CSC	GJS	KBANK	MINT	PLANB	RML	SMIT	TFG	TRT	XO
AMA	BRI	DCC	GLOBAL	KCAR	MODERN	PLANET	RS	SMPC	TFI	TRU	YUASA
AMANAH	BRR	DELTA	GPI	KCC	MONO	PLAT	RWI	SNC	TFMAMA	TRUE	ZEN
AMATA	BSBM	DEMCO	GPSC	KCE	MOONG	PM	S&J	SNP	TGE	TSC	ZIGA
AMATAV	BTC	DIMET	GSTEEL	KGEN	MSC	PPP	SA	SORKONTGH	TSI		
AP	BTG	DMT	GULF	KGI	MTC	PPPM	SAAM	SPACK	THANI	TSTE	
APCS	BTS	DOHOME	GUNKUL	KKP	MTI	PPS	SABINA	SPALI	THCOM	TSTH	
AS	BWG	DRT	HANA	KSL	NATION	PR9	SAK	SPC	THIP	TTA	
ASIAN	CBG	DUSIT	HARN	KTB	NCAP	PREB	SAPPE	SPI	THRE	TTB	
ASK	CEN	EA	HEALTH	KTC	NEP	PRG	SAT	SPRC	THREL	TTCL	
ASP	CENTEL	EASTW	HENG	L&E	NKI	PRINC	SC	SRICHA	TIDLOR	TU	
ASW	CFRESH	ECF	HMPRO	LANNA	NOBLE	PRM	SCB	SSF	TIPCO	TURTLE	
AWC	CGH	EGCO	HTC	LHFG	NRF	PROS	SCC	SSP	TIPH	TVDH	
AYUD	CHEWA	EP	ICC	LHK	NWR	PSH	SCCC	SSSC	TISCO	TVO	
B	CHOTI	EPG	ICHI	LPN	OCC	PSL	SCG	SST	TKN	TWPC	
BAFS	CHOW	ERW	IFS	LRH	OGC	PSTC	SCGP	STA	TKS	UBE	
BAM	CI	ETC	III	M	OR	PT	SCM	STGT	TKT	UBIS	
BANPU	CIG	ETE	ILINK	MAJOR	ORI	PTECH	SCN	STOWERTMD	UEC		
BAY	CIMBT	FNS	ILM	MALEE	OSP	PTG	SEOIL	SUSCO	TMILL	UKEM	

ประกาศเจตนาสมัคร

ACE	BYD	FLOYD	K	PLE	RT	SIS	TPP
ADVICE	CAZ	GREEN	KJL	PLUS	S	SJWD	TQM
ALT	CHASE	HL	LDC	POLY	SANKO	SKE	UREKA
AMARIN	CHG	HUMAN	LH	PQS	SAWAD	SNNP	VNG
AMC	CV	ICN	LIT	PRI	SCAP	SOLAR	WELL
ANI	DEXON	IHL	MITSIB	PRIME	SCGD	SONIC	WIN
APCO	DITTO	IP	MJD	PROEN	SFT	SUPER	WPH
B52	ECL	ITC	MOSHI	PROUD	SHR	TBN	XPG
BLAND	EKH	JDF	NER	PRTR	SINGER	TMI	
BPS	EVER	JMART	NEX	PTC	SINO	TPAC	

โครงสร้างกลุ่มอุตสาหกรรม

ชื่อกลุ่มอุตสาหกรรม	ชื่อหมวดธุรกิจ	ชื่อย่อดัชนี
เกษตรและอุตสาหกรรมอาหาร	ธุรกิจการเกษตร	AGRI
	อาหารและเครื่องดื่ม	FOOD
สินค้าอุปโภคบริโภค	แฟชั่น	FASHION
	ของใช้ในครัวเรือนและสำนักงาน	HOME
	ของใช้ส่วนตัวและเวชภัณฑ์	PERSON
ธุรกิจการเงิน	ธนาคาร	BANK
	เงินทุนและหลักทรัพย์	FIN
	ประกันภัยและประกันชีวิต	INSUR
สินค้าอุตสาหกรรม	ยานยนต์	AUTO
	วัสดุอุตสาหกรรมและเครื่องจักร	IMM
	บรรจุภัณฑ์	PKG
	กระดาษและวัสดุการพิมพ์	PAPER
	ปิโตรเคมีและเคมีภัณฑ์	PETRO
อสังหาริมทรัพย์และก่อสร้าง	เหล็ก	STEEL
	วัสดุก่อสร้าง	CONMAT
	บริการรับเหมาก่อสร้าง	CONS
	พัฒนาอสังหาริมทรัพย์	PROP
	กองทุนรวมอสังหาริมทรัพย์และกองทรัสต์เพื่อการลงทุนในอสังหาริมทรัพย์	PF&REIT
ทรัพยากร	พลังงานและสาธารณูปโภค	ENERG
	เหมืองแร่	MINE
บริการ	พาณิชย์	COMM
	สื่อและสิ่งพิมพ์	MEDIA
	การแพทย์	HEALTH
	การท่องเที่ยวและสันทนาการ	TOURISM
	บริการเฉพาะกิจ	PROF
	ขนส่งและโลจิสติกส์	TRANS
เทคโนโลยี	ชิ้นส่วนอิเล็กทรอนิกส์	ETRON
	เทคโนโลยีสารสนเทศและการสื่อสาร	ICT

คำนิยามชนิดของหุ้น

Blue Chip Stock :	หุ้นที่มีพื้นฐานที่ดีที่สุดในกลุ่ม
Growth Stock :	หุ้นที่มีอัตราการเติบโต 2 ปีต่อเนื่องเฉลี่ยไม่ต่ำกว่า 15%
Dividend Stock :	หุ้นที่ได้รับอัตราผลตอบแทนเงินปันผลอย่างน้อย 5%
Turnaround Stock :	หุ้นที่มีผลประกอบการฟื้นตัวดีขึ้น
Defensive Stock :	หุ้นที่มีเสถียรภาพ
Hidden Asset Stock :	หุ้นที่มีสินทรัพย์แอบแฝง
Cyclical Stock :	หุ้นตามวัฏจักรธุรกิจ

เกณฑ์ในการให้คำแนะนำ

ผลตอบแทนเปรียบเทียบราคาพื้นฐาน	คำแนะนำ
> 15%	ซื้อ
> 5% - 15%	ทยอยซื้อ / ซื้อเก็งกำไร
> 0% - 5%	ถือ
0 <=	ขาย

หมายเหตุ

PSR ไม่ได้พิจารณาคำแนะนำการลงทุนจากเพียงแค่ช่วงผลตอบแทนการลงทุนเชิงปริมาณ แต่ยังคงคำนึงถึงปัจจัยเชิงคุณภาพ เช่น ผลตอบแทนเทียบกับความเสี่ยงของหลักทรัพย์, บรรยากาศการลงทุนในตลาด, อัตราการปรับขึ้นของราคาหุ้น, ปัจจัยแรงของราคาหุ้น รวมถึง แรงเก็งกำไรในหลักทรัพย์ ก่อนคำแนะนำขั้นสุดท้าย

ฝ่ายวิเคราะห์หลักทรัพย์

กลยุทธ์การลงทุนและวิเคราะห์ทางเทคนิค	เลขทะเบียน	โทรศัพท์	กลุ่มอุตสาหกรรม
ธีรดา ขาญยิ่งยงค์	นักวิเคราะห์การลงทุนด้านหลักทรัพย์ #9501	02 635 1700 ต่อ 487	
	นักวิเคราะห์การลงทุนปัจจัยทางเทคนิค		
ชุตติกาญจน์ สันติเมธวีรพี, CISA	นักวิเคราะห์การลงทุนปัจจัยพื้นฐานด้านตลาดทุน #37928	02 635 1700 ต่อ 494	
	นักวิเคราะห์การลงทุนปัจจัยทางเทคนิค		
दनัยภัทร เนตรพิฑูร, CFA , CMT	นักวิเคราะห์การลงทุนปัจจัยพื้นฐานด้านตลาดทุน #111498	02 635 1700 ต่อ 498	
	นักวิเคราะห์การลงทุนปัจจัยทางเทคนิค		
พศุดม โง้ววัฒนชัย, CISA	นักวิเคราะห์การลงทุนปัจจัยพื้นฐานด้านตลาดทุน #127632	02 635 1700 ต่อ 495	
ภัทรดนัย จิตรพร	นักวิเคราะห์การลงทุนปัจจัยพื้นฐานด้านตลาดทุน #094041	02 635 1700 ต่อ 532	
รณพงษ์ แซ่โล้	ผู้ช่วยนักวิเคราะห์		
วัชรพล สร้างกุศล	ผู้ช่วยนักวิเคราะห์		
ชนพัฒน์ สุริยานนท์	ผู้ช่วยนักวิเคราะห์		

ปัจจัยพื้นฐาน	เลขทะเบียน	โทรศัพท์	กลุ่มอุตสาหกรรม
สยาม ดิยานนท์	นักวิเคราะห์การลงทุนด้านหลักทรัพย์ #17970	02 635 1700 ต่อ 483	ขนส่งและโลจิสติกส์ สื่อและสิ่งพิมพ์
อดิสรณ์ มุ่งพาลชล	นักวิเคราะห์การลงทุนด้านหลักทรัพย์ #18577	02 635 1700 ต่อ 497	ธนาคาร เงินทุนหลักทรัพย์ ประกันภัย
ณัฐนนท์ มนต์ขลัง, CISA	นักวิเคราะห์การลงทุนปัจจัยพื้นฐานด้านตลาดทุน #132708	02 635 1700 ต่อ 530	พลังงาน ปีโตรเคมี
ทศวรรณ ธรรมสุข	ผู้ช่วยนักวิเคราะห์		
ภัทร เชื้อนาคะ	ผู้ช่วยนักวิเคราะห์		
ศิริวรรณ สุทธิช่วย	ผู้ช่วยนักวิเคราะห์		

ฐานข้อมูลและการผลิต

มนันพัทธ์ ยืนยงวัฒนากร
ชนันฐา ศรีวงศ์

เรียบเรียงและแปลภาษา

ธฤตวัต เสมใจดี

นักออกแบบกราฟิก

ภริกาอรินทร์ เฌงไพบูลย์

สาขาในประเทศไทย

กรุงเทพฯ

สำนักงานใหญ่	849 อาคารวรรณวัฒน์ ชั้น 11 ห้อง 1101, 1102, 1104, ชั้น 14 ห้อง 1403, 1404, ชั้น 15 และชั้น 22 ห้อง 2202 ถนนสีลม แขวงสีลม เขตบางรัก กรุงเทพฯ 10500
ศรีนครินทร์	699 อาคารโมเดิร์นฟอร์มทาวเวอร์ ชั้น 17 ถนนศรีนครินทร์ แขวงสวนหลวง เขตสวนหลวง กรุงเทพฯ 10250
วิภาวดี	333 อาคารเส้าเบ่งวัน ชั้น 15 ซอยเฉยพวง ถนนวิภาวดี-รังสิต แขวงจอมพล เขตจตุจักร กรุงเทพฯ 10900
เยาวราช	308 อาคารกาญจนทัต ชั้น 19 ถนนเยาวราช แขวงจักรวรรดิ เขตสัมพันธวงศ์ กรุงเทพฯ 10100
บางกะปิ	3522 อาคารสำนักงานเดอะมอลล์ บางกะปิ ชั้น 8 ถนนลาดพร้าว แขวงคลองจั่น เขตบางกะปิ กรุงเทพฯ 10240
สยาม	989 อาคารสยามทาวเวอร์ ชั้น 11 ยูนิท A2 ถนนพระราม 1 แขวงปทุมวัน เขตปทุมวัน กรุงเทพฯ 10330

ต่างจังหวัด

เชียงใหม่	111/51 หมู่ที่ 2 ถนนพหลโยธิน ตำบลหนองหอย อำเภอเมืองเชียงใหม่ จังหวัดเชียงใหม่ 50000
หาดใหญ่	55 อาคารเซาท์แลนด์ริบเบอ์ ชั้น 4 ถนนราษฎร์ยินดี ตำบลหาดใหญ่ อำเภอหาดใหญ่ จังหวัดสงขลา 90110
หาดใหญ่ 2	607 อาคารเรดาร์กรุ๊ป ชั้น 3 ยูนิท 3D ถนนเพชรเกษม ตำบลหาดใหญ่ อำเภอหาดใหญ่ จังหวัดสงขลา 90110
ขอนแก่น	359/2 อาคารไคว้ยูสะ ชั้น 4 ถนนมิตรภาพ ตำบลในเมือง อำเภอเมืองขอนแก่น จังหวัดขอนแก่น 40000
พิษณุโลก	59/15 อาคารไทยศิวารัตน์ ชั้น 2 ถนนบรมไตรโลกนารถ 2 ตำบลในเมือง อำเภอเมืองพิษณุโลก จังหวัดพิษณุโลก 65000
ชุมพร	25/45 ถนนกรมหลวงชุมพร ตำบลท่าตะเภา อำเภอเมืองชุมพร จังหวัดชุมพร 86000
แหลมฉบัง	53/112, 53/114 หมู่ที่ 9 ตำบลทุ่งสุขลา อำเภอศรีราชา จังหวัดชลบุรี 20230
อินเวสเตอร์เซ็นเตอร์ ขอนแก่น	252 หมู่ที่ 11 ตำบลเมืองเก่า อำเภอเมืองขอนแก่น จังหวัดขอนแก่น 40000

สาขาต่างประเทศ

SINGAPORE	Phillip Securities Pte Ltd Raffles City Tower Tel : (65) 6533 6001 www.poems.com.sg
HONG KONG	Phillip Securities (HK) Ltd 11/F United Centre 95 Queensway, Tel (852) 22776600 www.phillip.com.hk
MALAYSIA	Phillip Capital Management Sdn Bhd, Block B Level 3 Megan Avenue Tel (603) 21628841 www.poems.com.my
JAPAN	Phillip Securities Japan, Ltd 4-2 Nihonbashi Kabuto-cho, Chuo-ku, Tokyo Tel (81-3) 36662101
INDONESIA	PT Phillip Securities Indonesia ANZ Tower Level 23B, Tel (62-21) 57900800 www.phillip.co.id
CHINA	Phillip Financial Advisory (Shanghai) Co. Ltd Ocean Tower Unit 2318 Tel (86-21) 51699200 www.phillip.com.cn
FRANCE	King & Shaxson Capital Limited 3rd Flr, 35 Rue de la Bienfaisance Tel (33-1) 45633100 www.kingandshaxson.com
UNITED KINGDOM	King & Shaxson Capital Limited 6th Flr, Candlewick House, Tel (44-20) 7426 5950 www.kingandshaxson.com
UNITED STATES	Phillip Futures Inc The Chicago Board of Trade Building Tel +1.312.356.9000
AUSTRALIA	PhillipCapital Australia Level 10, 330 Collins Street, Melbourne, VIC 3000 Tel (613) 86339803
SRI LANKA	Asha Phillip Securities Ltd , No 60, 5th Lane, Colombo, 03, Sri Lanka, Tel: (+94) 11 2429 100 www.ashaphillip.net
TURKEY	Hak Menkul Kıymetler A.Ş Dr.Cemil Bengü Cad. Tel: (+90) (212) 296 84 84 (pbx) akmenkul@hakmenkul.com.tr
INDIA	PhillipCapital (India) Private Limited No. 1, C- Block, 2nd Floor, Modern Center , Jacob Circle, K. K. Marg, Mahalaxmi Mumbai 400011 Tel: (9122) 2300 2999 Website: www.phillipcapital.in
DUBAI	PhillipCapital (India) Pvt Ltd.601, White Crown Building Dubai UAE. Mahalaxmi Mumbai 400011 Tel: (9122) 2300 2999 Website: www.phillipcapital.in
CAMBODIA	Building No71, St 163, Sangkat Toul Svay Prey I, Khan Chamkarmorn, Phnom Penh, Kingdom of Cambodia Tel: (855) 23 217 942 Website: www.kredit.com.kh

การเปิดเผยข้อมูลและคำสงวนสิทธิ์

ข้อมูลและเนื้อหาสาระที่ปรากฏในเอกสารเผยแพร่ฉบับนี้จัดทำและเผยแพร่โดยบริษัทหลักทรัพย์ฟิลลิป (ประเทศไทย) จำกัด (มหาชน) ภายใต้ข้อกำหนดของสำนักงานคณะกรรมการกำกับหลักทรัพย์และตลาดหลักทรัพย์ (ก.ล.ต.) การอ้างอิง “PST” ในรายงานฉบับนี้ ให้ความหมายถึง บริษัทหลักทรัพย์ฟิลลิป (ประเทศไทย) จำกัด (มหาชน) ยกเว้นมีการกำหนดเป็นอย่างอื่น เมื่อท่านได้รับหรืออ่านรายงานฉบับนี้แล้ว ท่านตกลงที่จะปฏิบัติตามข้อกำหนดและเงื่อนไขดังต่อไปนี้

ข้อมูลและเนื้อหาสาระในเอกสารเผยแพร่ฉบับนี้จัดทำขึ้นโดยมีวัตถุประสงค์เพื่อใช้งานส่วนบุคคลเท่านั้น โดยลิขสิทธิ์เป็นกรรมสิทธิ์ของ PST แต่เพียงผู้เดียว บริษัทฯ ขอสงวนลิขสิทธิ์ ห้ามใช้หรือเปิดเผยข้อมูลและเนื้อหาสาระในรายงานฉบับนี้ต่อสาธารณชนโดยไม่ได้รับอนุญาต ห้ามคัดลอกหรือทำซ้ำรายงานฉบับนี้ ไม่ว่าทั้งหมดหรือบางส่วน โดยไม่ได้รับอนุญาตจาก PST ก่อน ยกเว้นการคัดลอกรายงานทั้งฉบับเพื่อใช้เผยแพร่ภายในเท่านั้น หากท่านได้รับรายงานฉบับนี้โดยไม่ตั้งใจ โปรดลบหรือทำลายรายงานฉบับนี้ และแจ้งกลับผู้ส่งทันที

รายงานฉบับนี้จัดทำและเผยแพร่โดย PST เพื่อใช้เป็นข้อมูลอ้างอิงเท่านั้น ข้อมูล หรือความคิดเห็นใดๆ ที่ปรากฏในรายงานฉบับนี้ ไม่ได้เป็นหรือถือเป็นการชักชวนหรือเสนอแนะเพื่อวัตถุประสงค์ในการซื้อหรือขายหลักทรัพย์ การลงทุน หรืออนุพันธ์ใดๆ แต่อย่างใด ข้อมูลและความคิดเห็นต่างๆ ในรายงานฉบับนี้ทาง PST พิจารณาแล้วว่าถูกต้องในขณะจัดพิมพ์ รายงานฉบับนี้ยังรวมถึงข้อมูลที่ทาง PST ได้รับจากบุคคลที่สาม ซึ่งแหล่งที่มาของข้อมูลดังกล่าวโดยทั่วไป มักจะมีการเปิดเผยไว้ในรายงานด้วย ทาง PST ได้กำหนดขั้นตอนที่เหมาะสม เพื่อตรวจสอบให้แน่ใจว่าข้อมูลดังกล่าวถูกต้อง แต่ทั้งนี้ PST มิอาจรับรองความถูกต้องหรือความสมบูรณ์ของข้อมูลดังกล่าวได้ การดำเนินการซื้อขายโดยอ้างอิงรายงานฉบับนี้ถือเป็นความเสี่ยงของนักลงทุนแต่เพียงผู้เดียว โดย PST จะไม่รับผิดชอบใดๆ ต่อผลที่ตามมา ทั้งนี้ราคาหลักทรัพย์และอนุพันธ์อาจมีเปลี่ยนแปลงเคลื่อนไหวอย่างรวดเร็วและเกินคาด และผลการดำเนินงานในอดีตไม่จำเป็นต้องเป็นเครื่องบ่งชี้ถึงผลการดำเนินงานในอนาคต

รายงานฉบับนี้ไม่ได้จัดทำขึ้นเพื่อวัตถุประสงค์ในการลงทุน สถานะทางการเงิน และตามความต้องการเฉพาะเจาะจงใดๆ ของบุคคลใดบุคคลหนึ่งที่ได้รับรายงานฉบับนี้ นักลงทุนจึงควรขอคำแนะนำจากที่ปรึกษาทางกฎหมาย ภาษี และการลงทุนของตนเองในการวิเคราะห์ที่เป็นอิสระ เพื่อประกอบการตัดสินใจถึงความเหมาะสมในการลงทุนในหลักทรัพย์ หรือกลยุทธ์การลงทุนใดๆ ที่กล่าวถึง หรือแนะนำในรายงานฉบับนี้ และพึงตระหนักว่าคาดการณ์แนวโน้มในอนาคตอาจไม่เกิดขึ้นจริง รายงานฉบับนี้มิได้มีเจตนาเพื่อใช้หรือถือเป็นการเสนอขายหรือชักจูงให้ทำการซื้อหรือขายหลักทรัพย์ที่อ้างถึงในรายงานดังกล่าวไม่ว่าในกรณีใดๆ ก็ตาม ข้อมูลที่อ้างถึงในรายงานบทวิเคราะห์ฉบับนี้อาจได้มาจากบริการข้อมูลการซื้อขายและสถิติ และจากแหล่งข้อมูลอื่นๆ ซึ่งทางบริษัทฯ พิจารณาแล้วเห็นว่ามีความน่าเชื่อถือได้ ทั้งนี้ บริษัทหลักทรัพย์ฟิลลิป (ประเทศไทย) จำกัด (มหาชน) หรือบริษัทใดๆ ในกลุ่มบริษัท/บริษัทในเครือไม่รับประกันความถูกต้องหรือความสมบูรณ์ของข้อมูลดังกล่าว ด้วยเหตุนี้จึงไม่ควรอ้างอิงข้อมูลดังกล่าว ทั้งนี้ความเห็น การคาดการณ์ สมมติฐาน ประเมินการ การประเมินค่า และราคาต่างๆ ที่ปรากฏในรายงานฉบับนี้อ้างอิงตามวันที่ระบุไว้ในรายงานดังกล่าวเท่านั้น และอาจเปลี่ยนแปลงได้โดยมีต้องแจ้งให้ทราบล่วงหน้า

ข้อสำคัญ: ท่านต้องรับทราบถึงข้อกำหนดและเงื่อนไขในการเปิดเผยข้อมูลและคำสงวนสิทธิ์ดังกล่าวนี้ ซึ่งถือเป็นส่วนหนึ่งของรายงานบทวิเคราะห์ การรับและการนำรายงานฉบับนี้ไปใช้ต่อไปต้องเป็นไปตามข้อกำหนดและเงื่อนไขในการเปิดเผยข้อมูลและคำสงวนสิทธิ์ดังกล่าวทุกประการ ทั้งนี้ ท่านสามารถขอรายละเอียดเพิ่มเติมเกี่ยวกับบริษัทผู้ออกหลักทรัพย์และหลักทรัพย์ที่กล่าวถึงในรายงานบทวิเคราะห์ฉบับนี้

การรับรอง: นักวิเคราะห์ที่จัดทำรายงานบทวิเคราะห์ฉบับนี้ขอรับรองว่า ความเห็นต่างๆ ที่ปรากฏในรายงานบทวิเคราะห์ฉบับนี้เป็นมุมมองส่วนตัวของนักวิเคราะห์ที่มีต่อบริษัทผู้ออกหลักทรัพย์ และ/หรือหลักทรัพย์ดังกล่าว โดยที่นักวิเคราะห์มิได้มีผลประโยชน์ทับซ้อน และไม่มีส่วนใดของผลตอบแทนที่นักวิเคราะห์ได้รับทั้งในอดีต ปัจจุบัน และในอนาคตเกี่ยวข้องกับการให้ความเห็นหรือคำแนะนำเฉพาะเจาะจงใดๆ ที่ปรากฏอยู่ในรายงานบทวิเคราะห์ฉบับนี้ ไม่ว่าโดยทางตรงหรือทางอ้อม

บริษัทหลักทรัพย์ฟิลลิป (ประเทศไทย) จำกัด (มหาชน) หรือผู้ที่เกี่ยวข้องหรือมีความสัมพันธ์กับ PST รวมถึงแต่ไม่จำกัดเฉพาะเจ้าหน้าที่ กรรมการ พนักงาน หรือบุคคลที่เกี่ยวข้องในการจัดเตรียมหรือออกรายงานฉบับนี้สามารถให้บริการธุรกรรมทางการเงินต่างๆ แก่องค์กรต่างๆ ทั้งในประเทศไทยและทั่วโลก ซึ่งรวมถึงแต่ไม่จำกัดเฉพาะกิจกรรมเชิงพาณิชย์/พาณิชย์ (รวมถึงการให้การสนับสนุน ที่ปรึกษาทางการเงิน หรือธุรกรรมการจัดจำหน่ายหลักทรัพย์) และการเป็นนายหน้าค้าหลักทรัพย์หรือธุรกรรมซื้อขายหลักทรัพย์ ทั้งนี้ PST หรือบุคคลที่เกี่ยวข้องหรือมีความสัมพันธ์กับ PST รวมถึงแต่ไม่จำกัดเฉพาะเจ้าหน้าที่ กรรมการ พนักงาน หรือบุคคลที่เกี่ยวข้องในการจัดเตรียมหรือออกรายงานฉบับนี้อาจมีส่วนร่วมหรือลงทุนในการทำธุรกรรมกับบริษัทผู้ออกหลักทรัพย์ที่ปรากฏในรายงานเผยแพร่ฉบับนี้ และอาจมีการให้บริการหรือขอทำธุรกิจกับบริษัทผู้ออกหลักทรัพย์ดังกล่าว นอกจากนี้ PST หรือบุคคลที่เกี่ยวข้องหรือมีความสัมพันธ์กับ PST รวมถึงแต่ไม่จำกัดเฉพาะเจ้าหน้าที่ กรรมการ พนักงาน หรือบุคคลที่เกี่ยวข้องในการจัดเตรียมหรือออกรายงานฉบับนี้อาจให้คำแนะนำหรือบริการด้านการลงทุนแก่บริษัทดังกล่าว และการลงทุน หรือการลงทุนอื่นๆ ที่เกี่ยวข้องที่อาจปรากฏในรายงานเผยแพร่ฉบับนี้

PST หรือบุคคลที่เกี่ยวข้องหรือมีความสัมพันธ์กับ PST รวมถึงแต่ไม่จำกัดเฉพาะเจ้าหน้าที่ กรรมการ พนักงาน หรือบุคคลที่เกี่ยวข้องในการจัดเตรียมหรือออกรายงานฉบับนี้อาจมีการถือสถานะซื้อหรือขายเป็นครั้งคราวในหลักทรัพย์ที่อ้างอิงในรายงานฉบับนี้ หรือในสัญญาซื้อขายล่วงหน้าประเภทฟิวเจอร์ส หรือออปชั่นที่เกี่ยวข้อง ซื้อหรือขาย พร้อมทำการซื้อหรือขาย ณ ราคาที่กำหนด หรือเข้าร่วมในการทำธุรกรรมใด ๆ ที่เกี่ยวข้องกับหลักทรัพย์ดังกล่าว และได้รับค่านายหน้าหรือผลตอบแทนอื่นที่เกี่ยวข้องกับธุรกรรมดังกล่าว เงินลงทุนอาจอยู่ในรูปแบบสกุลเงินต่างๆ เช่น สกุลเงินดอลลาร์สหรัฐฯ และยูโร ซึ่งอาจมีความเสี่ยงจากความผันผวนของอัตราแลกเปลี่ยนระหว่างสกุลเงินดอลลาร์สหรัฐฯ และยูโร หรือสกุลเงินตราต่างประเทศอื่นๆ กับสกุลเงินท้องถิ่นของนักลงทุน ความผันผวนดังกล่าวอาจส่งผลกระทบต่อมูลค่า ราคา หรือผลตอบแทนจากเงินลงทุน

ภายใต้ขอบเขตของกฎหมายที่อนุญาต PST หรือบุคคลที่เกี่ยวข้องหรือมีความสัมพันธ์กับ PST รวมถึงแต่ไม่จำกัดเฉพาะเจ้าหน้าที่ กรรมการ พนักงาน หรือบุคคลที่เกี่ยวข้องในการจัดเตรียมหรือออกรายงานฉบับนี้อาจเข้าร่วมในธุรกรรมใด ๆ ดังกล่าวข้างต้นได้ทุกเมื่อ หรืออาจมีการถือหุ้นไม่ว่าจะมีนัยสำคัญหรือไม่ก็ตามในบริษัท และการลงทุน หรือการลงทุนที่เกี่ยวข้องที่กล่าวถึงในรายงานเผยแพร่ฉบับนี้ ด้วยเหตุนี้ ข้อมูลที่ทาง PST หรือบุคคลที่เกี่ยวข้องหรือมีความสัมพันธ์กับ PST ได้รับ รวมถึงแต่ไม่จำกัดเฉพาะเจ้าหน้าที่ กรรมการ พนักงาน หรือบุคคลที่เกี่ยวข้องในการจัดเตรียมหรือออกรายงานฉบับนี้อาจไม่ได้ปรากฏในรายงานฉบับนี้ โดย PST หรือบุคคลที่เกี่ยวข้องหรือมีความสัมพันธ์กับ PST รวมถึงแต่ไม่จำกัดเฉพาะเจ้าหน้าที่ กรรมการ พนักงาน หรือบุคคลที่เกี่ยวข้องในการจัดเตรียมหรือออกรายงานฉบับนี้ อาจดำเนินการตามหรือใช้ข้อมูลดังกล่าวก่อนหรือทันทีหลังจากมีการเผยแพร่รายงานฉบับนี้ภายใต้ขอบเขตของกฎหมายที่อนุญาต ทั้งนี้ PST หรือบุคคลที่เกี่ยวข้องหรือมีความสัมพันธ์กับ PST รวมถึงแต่ไม่จำกัดเฉพาะเจ้าหน้าที่ กรรมการ พนักงาน หรือบุคคลที่เกี่ยวข้องในการจัดเตรียมหรือออกรายงานฉบับนี้ อาจจัดทำเอกสารอื่นซึ่งอาจไม่มีความสอดคล้องกับรายงานฉบับดังกล่าว หรือมีข้อสรุปที่แตกต่างไปจากเนื้อหาสาระในรายงานฉบับนี้

ความเหมาะสมและความเสี่ยง: รายงานฉบับนี้มีวัตถุประสงค์เพื่อให้ข้อมูลเท่านั้น มิได้จัดทำขึ้นเพื่อวัตถุประสงค์ในการลงทุน สถานการณ์ทางการเงิน หรือตามความต้องการเฉพาะเจาะจงใดๆ ของผู้ที่ได้รับรายงานฉบับนี้ หลักทรัพย์บางหลักทรัพย์อาจมีความเสี่ยงสูง และอาจไม่เหมาะสมกับนักลงทุนบางกลุ่ม นักลงทุนจึงควรใช้ดุลยพินิจของท่านในการตัดสินใจที่เหมาะสมในการลงทุนในหลักทรัพย์ที่อ้างอิงในรายงานบทวิเคราะห์ฉบับนี้ตามข้อกำหนดทางกฎหมาย ภาษี และบัญชีที่เกี่ยวข้องกับนักลงทุน และวัตถุประสงค์หรือกลยุทธ์ในการลงทุน สถานะการเงิน และประสิทธิภาพในการลงทุนของนักลงทุน การเปลี่ยนแปลงของอัตราแลกเปลี่ยนเงินตราต่างประเทศ หรืออัตราดอกเบี้ย รวมถึงปัจจัยอื่น ๆ ทั้งด้านการเงิน เศรษฐกิจ และการเมือง อาจส่งผลในเชิงบวกหรือลบต่อมูลค่าของหลักทรัพย์ได้ ทั้งนี้ ผลประกอบการในอดีตไม่จำเป็นต้องเป็นเครื่องบ่งชี้ถึงผลการดำเนินงานในอนาคต

แหล่งข้อมูล: ความสมบูรณ์ และความถูกต้องของข้อมูล เนื้อหาสาระที่ปรากฏอยู่ในรายงานฉบับนี้อ้างอิงข้อมูลจากแหล่งข้อมูลที่ PST และนักวิเคราะห์พิจารณาแล้วเห็นว่ามีความน่าเชื่อถือ แต่ทั้งนี้ PST และนักวิเคราะห์ไม่รับรองว่าข้อมูลที่ปรากฏอยู่ในรายงานฉบับนี้มีความถูกต้องหรือมีความสมบูรณ์ ด้วยเหตุนี้จึงไม่ควรอ้างอิงข้อมูลดังกล่าว ความเห็นที่ปรากฏในรายงานฉบับนี้เป็นความเห็นปัจจุบัน ณ วันที่ปรากฏในรายงานฉบับนี้ ซึ่งอาจมีการเปลี่ยนแปลงได้โดยมีต้องแจ้งให้ทราบล่วงหน้า นอกจากนี้ PST ไม่ได้ผูกมัดข้อมูลใดๆ ในการปรับปรุงหรือทำให้ข้อมูลเป็นปัจจุบัน

ข้อควรระวัง: การลงทุนมีความเสี่ยงสูงที่อาจทำให้เกิดความสูญเสียจากการซื้อขาย ด้วยเหตุนี้ นักลงทุนจึงควรพิจารณาอย่างรอบคอบถึงความเหมาะสมในการลงทุนโดยคำนึงถึงประสิทธิภาพในการลงทุน วัตถุประสงค์ในการลงทุน แหล่งเงินทุน และรายละเอียดอื่นๆ ที่เกี่ยวข้อง

สำหรับนักลงทุนในประเทศสหรัฐอเมริกาเท่านั้น: รายงานบทวิเคราะห์ฉบับนี้เป็นผลิตภัณฑ์ของบริษัทหลักทรัพย์ฟิลลิป (ประเทศไทย) จำกัด (มหาชน) ซึ่งเป็นนายจ้างของนักวิเคราะห์ผู้ซึ่งจัดทำรายงานบทวิเคราะห์ฉบับนี้ โดยนักวิเคราะห์ผู้ซึ่งจัดทำรายงานบทวิเคราะห์ฉบับนี้มีภูมิลำเนาอยู่นอกประเทศสหรัฐอเมริกา และมิได้มีความเกี่ยวข้องใดๆ กับนายหน้าหรือตัวแทนซื้อขายหลักทรัพย์ที่อยู่ภายใต้การกำกับดูแลในประเทศสหรัฐอเมริกา ดังนั้น นักวิเคราะห์จึงไม่อยู่ภายใต้การกำกับดูแลของนายหน้าหรือตัวแทนซื้อขายหลักทรัพย์ในประเทศสหรัฐอเมริกา และไม่จำเป็นต้องปฏิบัติตามข้อกำหนดการขึ้นทะเบียนของ FINRA หรือ กฎหรือระเบียบใดๆ ของประเทศสหรัฐอเมริกาอื่นนอกเหนือจากสิ่งอื่นที่เกี่ยวข้องกับการติดต่อสื่อสารกับบริษัทที่ปรากฏในรายงาน การออกสื่อ และการซื้อขายหลักทรัพย์ภายใต้ชื่อบัญชีของนักวิเคราะห์

รายงานฉบับนี้จัดทำขึ้นโดยบริษัทหลักทรัพย์ฟิลลิป (ประเทศไทย) จำกัด (มหาชน) เพื่อแจกจ่ายให้แก่ “นักลงทุนสถาบันรายใหญ่” เท่านั้นตามที่ให้คำนิยามใน Rule 15a-6(b)(4) ภายใต้กฎหมาย Securities and Exchange Act, 1934 (the Exchange Act) ของประเทศสหรัฐอเมริกา และการตีความดังกล่าวโดยคณะกรรมการกำกับหลักทรัพย์และตลาดหลักทรัพย์ของประเทศสหรัฐอเมริกา (กลต) ที่เกี่ยวข้องเนื่องกับ Rule 15a6(a)(2) หากผู้รับรายงานฉบับนี้ไม่ได้เป็นเป็นนักลงทุนสถาบันรายใหญ่ตามที่ระบุข้างต้น ก็ไม่ควรกระทำการใดๆ ตามรายงานฉบับนี้ และควรส่งรายงานฉบับนี้กลับคืนแก่ผู้ส่ง นอกจากนี้ ห้ามคัดลอก ทำซ้ำ และ/หรือส่งต่อไปยังนักลงทุนรายอื่นในสหรัฐอเมริกา ที่ไม่ได้เป็นนักลงทุนสถาบันรายใหญ่

บริษัทหลักทรัพย์ฟิลลิป (ประเทศไทย) จำกัด (มหาชน)

สำนักงานจดทะเบียนตั้งอยู่ที่ชั้น 15 อาคารวโรดมน์ เลขที่ 849 ถนนสีลม บางรัก กรุงเทพฯ 10500 ประเทศไทย