

BUY

TARGET PRICE

THB 6.00

LAST	THB 4.78
UPSIDE	25.52%
Valuation Methodology	Price multiple (PE)

COMPANY DATA

Par value	THB 0.50
52 week high/low	THB 6.45/4.48
Dividend policy	Not less than 40% of the Net profit
Shares issued	1,847.79 M
Market capital	THB 8,869.39
Free float	63.75%
Foreign Shareholders	6.69%
CG score	Excellent
CAC Anti-Corruption Certification	-
SET ESG Ratings	A

MAJOR SHAREHOLDERS

นาย ชูวิทย์ จังธนสมบูรณ์ : 21.93%
STATE STREET EUROPE LIMITED : 5.55%
นาย จิรายุส จังธนสมบูรณ์ : 4.55%
บริษัท ไทยเอ็นวีดีอาร์ จำกัด : 2.75%
น.ส. มธษา จังธนสมบูรณ์ : 1.98%

COMPANY PROFILE

Manufactures and distributes Ribbed Smoked Sheet, Standard Thai Rubber and Mixtures Rubber for manufacturers in automotive industry and traders

FINANCIAL HIGHLIGHT

Unit : THBmn	2565	2566	2567F	2568F	2569F
Revenue	25,172	25,045	27,402	29,785	30,760
%growth	3.1%	-0.5%	9.4%	8.7%	3.3%
EBIT	2,223	2,070	2,476	2,751	2,886
%growth	0.2%	-6.9%	19.6%	11.1%	4.9%
Net profit	1,748	1,546	1,934	2,126	2,239
%growth	-5.5%	-11.6%	25.1%	10.0%	5.3%
EPS (THB)	0.95	0.84	1.00	1.06	1.08
BVPS (Bt.)	3.57	4.04	4.44	4.87	5.34
DPS (THB)	0.38	0.34	0.40	0.42	0.43
ROE	26.5%	20.7%	22.6%	21.8%	20.2%
P/E (x)	6.71	5.93	4.76	4.50	4.44
P/BV (x)	1.78	1.23	1.08	0.98	0.89
Dividend Yield (%)	6.0%	6.9%	8.4%	8.9%	9.0%

Source: Company and ASL research



Chutinthon Wikulsuphaphak
 Fundamental analysis License No.095151
 Email: research@aslsecurities.com
 Tel: (+66) 2-508-1567 Ext. 1402

4Q67 ปริมาณ ราคา และ GPM มีแนวโน้มปรับตัวขึ้น

- ▶ ผู้บริหารยังคงเป้าปริมาณขายทั้งปีที่ 4.4 แสนตัน ทำให้ช่วง 4Q67 ปริมาณขายจะสูงสุดในรอบปีที่ 1.3 แสนตัน ราคาขายเฉลี่ยคาด +10%+/-QoQ คาดรายได้ เท่ากับ 8.88 พันล้านบาท และกำไรปกติ เท่ากับ 640 ล้านบาท
- ▶ ปีหน้า คาดรายได้ที่ 2.97 หมื่นล้านบาท และกำไรสุทธิที่ 2.13 พันล้านบาท
- ▶ แนะนำ ซื้อ ที่ราคาเป้าหมายสิ้นปี 68 ที่ราคา 6.00 (ไม่เปลี่ยนแปลงจากปี 67)

บริษัทรายงานงบ 3Q67 ที่ 361 ล้านบาท เพิ่มขึ้น 15.54%YoY เมื่อพิจารณารายได้จากการขายในงวดอยู่ที่ 6,163 ล้านบาท (+9.51%YoY) ทั้งนี้ในงวดปริมาณการขาย เท่ากับ 98,006 ตัน ลดลง 14,420 หรือ -12.83%YoY แต่ชดเชยได้ด้วยราคาขายเฉลี่ยที่สูงขึ้น เมื่อพิจารณา GPM ในงวดอยู่ที่ระดับ 8.28% ลดลงจากช่วงเดียวกันของปีก่อนที่ระดับ 10.92% ด้านต้นทุนในการจัดจำหน่าย เท่ากับ 101 ล้านบาท ลดลง 8 ล้านบาท หรือ -7.32%YoY เนื่องมาจากค่าใช้จ่ายกองทุนสงเคราะห์สวนยาง และค่าใช้จ่ายในการขนส่งสินค้า (ปริมาณขายต่างประเทศ) ลดลง ส่วนค่าใช้จ่ายในการบริหาร เท่ากับ 76 ล้านบาท เพิ่มขึ้น 42 ล้านบาท หรือ +121.95%YoY เพิ่มขึ้นในส่วนของเงินเดือนและสวัสดิการพนักงาน ค่าวิจัยและพัฒนาผลิตภัณฑ์ รวมถึงผลต่างกลับรายการทางบัญชี

ปรับประมาณการใหม่ / คาด 4Q67 ยอดขายดีที่สุดในรอบปี

ผู้บริหารยังคงเป้าปริมาณขายทั้งปีที่ 440,000 ตัน ส่งผลให้ช่วง 4Q67 ปริมาณขายจะสูงสุดในรอบปีที่ 130,000 ตัน ทั้งนี้ทำให้เรามีการปรับประมาณการใหม่สำหรับทั้งปี 67 โดยคาดยอดขายทั้งปี เท่ากับ 2.74 หมื่นล้านบาท และกำไรสุทธิ เท่ากับ 1.93 พันล้านบาท ส่งผลให้งวด 9M67 คิดเป็น 67%ของประมาณการทั้งปี คิดเป็น EPS ทั้งปีที่ 1.00 บาท ขณะที่แนวโน้ม 4Q67 นอกจากปริมาณขายที่เพิ่มขึ้นแล้ว ราคาขายเฉลี่ยมีแนวโน้มปรับตัวขึ้นคาดอยู่ที่ราว 10%+/-QoQ ส่งผลให้เราประมาณการรายได้ 4Q67 เท่ากับ 8.88 พันล้านบาท GPM กลับมาปรับตัวดีขึ้นเบื้องต้นคาดอยู่ที่ระดับ 12% ตีขึ้นจาก 3Q67 ที่ 8.28% และช่วงเดียวกันปีก่อนที่ 11.28% ด้านกำไรจากการดำเนินงานปกติ เท่ากับ 640 ล้านบาท

ขณะที่ปรับประมาณการรายได้และกำไรสุทธิปี 68 ขึ้นจากครั้งก่อน (ราว4%) โดยรายได้ปรับตัวขึ้น มาอยู่ที่ 2.97 หมื่นล้านบาท หลักๆมาจากราคาขายเฉลี่ยมีแนวโน้มสูงขึ้น ค่าใช้จ่ายในการขายและบริหารลดลงจากที่คาดรอบก่อนราว 20% จากคาดการณ์สัดส่วนยอดขายต่างประเทศที่ลดลง ส่งผลให้โดยรวมกำไรสุทธิในปีหน้าปรับตัวขึ้นมาอยู่ที่ 2.13 พันล้านบาท หรือคิดเป็นการเติบโต 5.7%

คงราคาเหมาะสม สิ้นปี 68 ที่ 6.00 บาท

แนะนำ ซื้อ ที่ราคาเป้าหมายสิ้นปี 68 ที่ราคา 6.00 (ไม่เปลี่ยนแปลงจากปี 67) EPS ปี 68 เท่ากับ 1.06 บาท อ้างอิง PER ที่ 5.65 เท่า (ซึ่งใกล้เคียงค่าเฉลี่ยย้อนหลัง 3 ปี - 0.5 s.d.) ทั้งนี้เรามีมุมมองบวกต่อ 4Q67 อย่างมากจากปริมาณขาย ราคาขาย และ GPM มีแนวโน้มปรับตัวขึ้น แต่อย่างไรก็ดีสำหรับปีหน้ามองว่าบริษัทยังคงต้องเผชิญกับความท้าทายพอสมควรจากความผันผวนของราคาภายในตลาดโลก และความเสี่ยงจากการแปลง NER-W2

ปัจจัยเสี่ยง: ความผันผวนของราคาภายในตลาดโลก ทั้งในส่วนที่มาจากปริมาณ supply ในตลาดโลก และ demand จากผลกระทบจากภาวะเศรษฐกิจที่ชะลอตัว

ประเด็นที่มีนัยยะสำคัญด้านความยั่งยืน: การเปลี่ยนแปลงสภาพภูมิอากาศ, การบริหารความเสี่ยงขององค์กร, การคัดเลือกแหล่งที่มาของวัตถุดิบ, การพัฒนาศักยภาพพนักงาน และการจัดการของเสียและขยะ

Wednesday, November 27, 2024

Figure 1: Financial statement and Earnings result 3Q67

Income Statement						Key Ratios					
Unit : THBmn	2565	2566	2567F	End Dec, 31		Growth (%)	2565	2566	2567F	End Dec, 31	
				2568F	2569F					2568F	2569F
Revenue	25,172	25,045	27,402	29,785	30,760	Revenue	3.1%	-0.5%	9.4%	8.7%	3.3%
COGS	22,116	22,232	24,341	26,389	27,205	EBIT	0.2%	-6.9%	19.6%	11.1%	4.9%
Gross profit	3,056	2,813	3,061	3,396	3,555	Pre-tax profit	-4.5%	-9.5%	23.3%	10.2%	5.3%
SG&A	766	719	685	745	769	Net profit	-5.5%	-11.6%	25.1%	10.0%	5.3%
Operating profit	2,290	2,095	2,376	2,651	2,786	EPS	-16.3%	-11.6%	20.1%	5.7%	1.4%
Other income	(67)	(25)	100	100	100	Liquidity & Efficiency ratios (x)					
EBIT	2,223	2,070	2,476	2,751	2,886	Current ratio	3.2	3.4	2.5	3.0	2.7
Interest expense	421	440	466	536	554	Quick ratio	0.5	0.2	0.6	0.3	0.4
Pre-tax profit	1,802	1,630	2,010	2,215	2,332	Fixed Asset Turnover	15.7	14.5	12.7	11.0	11.2
Income tax	54	84	76	89	93	Asset turnover	1.6	1.5	1.5	1.6	1.6
Net profit	1,748	1,546	1,934	2,126	2,239	Receivable turnover	28.1	29.8	40.0	33.0	33.0
EBITDA	2,407	2,269	2,676	2,968	3,110	Collection period (day)	13.0	12.2	9.1	11.1	11.1
						Inventory turnover	1.9	1.7	1.9	2.0	1.9
						Holding period (day)	188.9	210.7	194.6	180.0	189.5
Statement of Financial Position						Payables turnover	59.5	89.5	100.0	80.0	80.0
Unit : THBmn	2565	2566	2567F	End Dec, 31		Payment period (day)	6.1	4.1	4.0	4.0	4.0
				2568F	2569F	Cash cycle (day)	195.7	218.8	199.7	187.1	196.5
Cash & equivalents	1,396	61	2,791	659	1,863	Leverage ratios (x)					
Account receivable	990	690	680	1,125	739	Debt ratio	0.60	0.56	0.55	0.49	0.46
Inventories	11,822	13,842	12,473	13,917	14,720	D/E ratio	1.48	1.25	1.22	0.96	0.84
Other current assets	24	33	34	34	35	IBD/E ratio	1.31	1.11	1.45	1.02	1.12
Current assets	14,232	14,627	15,977	15,735	17,357	Profitability Ratios (%)					
Restricted Deposits	355	424	433	441	450	Gross margin ratio	12.1%	11.2%	11.2%	11.4%	11.6%
PPE	1,689	1,764	2,564	2,847	2,622	EBIT margin	8.9%	8.3%	9.0%	9.2%	9.4%
Other non-current assets	30	24	26	29	32	EBITDA margin	9.6%	9.1%	9.7%	9.9%	10.1%
Non-current assets	2,074	2,212	3,023	3,317	3,104	Net profit margin	7.0%	6.2%	7.0%	7.1%	7.3%
Total Asset	16,307	16,839	19,000	19,052	20,462	SG&A / Rev.	3.0%	2.9%	2.5%	2.5%	2.5%
OD	2,695	3,860	5,018	3,764	4,893	ROE	26.5%	20.7%	22.6%	21.8%	20.2%
Account payable	283	214	273	387	293	ROA	10.7%	9.2%	10.2%	11.2%	10.9%
Current Portion of LT Debts	1,455	149	1,000	1,000	1,162	Per Share Data					
Other current liabilities	73	57	63	69	76	EPS (Bt.)	0.95	0.84	1.00	1.06	1.08
Current liabilities	4,505	4,281	6,354	5,220	6,424	BVPS (Bt.)	3.57	4.04	4.44	4.87	5.34
Non-current liabilities	5,214	5,090	4,091	4,092	2,931	DPS (Bt.)	0.38	0.34	0.40	0.42	0.43
Total Liabilities	9,719	9,371	10,445	9,311	9,355	EV/EBITDA (x)	8.33	8.14	6.30	6.14	5.60
Paid-up capital	924	924	924	924	924	P/E (x)	6.71	5.93	4.76	4.50	4.44
Premium on share	1,572	1,572	1,572	1,572	1,572	P/BV (x)	1.78	1.23	1.08	0.98	0.89
Retained earnings	4,092	4,973	6,060	7,245	8,611	Dividend Yield (%)	6.0%	6.9%	8.4%	8.9%	9.0%
Total equity	6,588	7,469	8,555	9,741	11,106						
Cash Flow Estimates						Earnings Result 3Q67					
Unit : THBmn	2565	2566	2567F	End Dec, 31		Unit : THBmn	3Q67A	3Q66A	YoY	2Q67A	QoQ
				2568F	2569F	Revenue	6,163	5,628	9.5%	5,809	6.1%
EBIT	2,223	2,070	2,476	2,751	2,886	COGS	5,653	5,013	12.8%	5,086	11.1%
Dep. & amort.	184	199	200	217	225	Gross profit	510	615	-17.0%	723	-29.4%
Chg. In WC	(1,122)	(1,790)	1,439	(1,776)	(511)	SG&A	177	144	23.4%	109	62.9%
Other	(26)	(112)	(100)	(100)	(100)	Operating profit	333	471	-29.3%	614	-45.8%
CF from operating activities	1,258	367	4,015	1,093	2,500	Other income	150	-	n.a.	(10)	n.a.
CF from Investing activities	(430)	(309)	(993)	(523)	(58)	EBIT	483	471	2.5%	604	-20.0%
Dividend Paid	(763)	(665)	(847)	(941)	(873)	Interest expense	115	-	n.a.	110	4.2%
Other	791	(728)	555	(1,761)	(365)	Pre-tax profit	368	471	-21.9%	494	-25.4%
CF from financing activities	28	(1,393)	(292)	(2,702)	(1,238)	Income tax	7	-	n.a.	15	-50.9%
Net change in cash	856	(1,335)	2,730	(2,132)	1,204	Non-Controlling Interests	-	-	n.a.	-	n.a.
Beginning cash	540	1,396	61	2,791	659	Net profit	361	471	-23.4%	479	-24.6%
Ending cash	1,396	61	2,791	659	1,863	Margins (%)					
						Gross Profit Margin (%)	8.3%	10.9%		12.4%	
						Sales volume (Tons)	98,006	114,619		90,451	
						Net Profit Margin (%)	5.9%	6.9%		8.2%	

Source: Company and ASL research

เป้าหมายด้าน ESG

ด้านสิ่งแวดล้อม “พัฒนากระบวนการจัดการที่เป็นมิตรต่อสิ่งแวดล้อมและส่งเสริมระบบเศรษฐกิจหมุนเวียน”

- ❑ ลดปริมาณขยะพลาสติกลงร้อยละ 15
โครงการ NER ร่วมใจลดขยะพลาสติก
- ❑ ความเป็นกลางทางคาร์บอน (Carbon Neutrality) ภายในปี 2030
“NER 360 Degree Zero Waste” ผลิตไฟฟ้าจากก๊าซชีวภาพจากหญ้าเนเปียร์ ขนาด 4.38 MW EE”
“NER 360 Degree Zero Waste” การใช้ก๊าซชีวภาพจากหญ้าเนเปียร์ทดแทนการใช้ LPG ในกระบวนการอบยาง”
“NER 360 Degree Clean Energy” ผลิตไฟฟ้าจากพลังงานแสงอาทิตย์ที่ติดตั้งบนหลังคา ขนาด 4.992 MWp”

ด้านสังคม “มุ่งมั่นสู่การเป็นองค์กรแห่งการเรียนรู้ เพื่อสร้างความผูกพันและส่งเสริมศักยภาพของพนักงานผ่านการเรียนรู้อย่างเป็นระบบ”

- ❑ ด้านการส่งเสริมสุขภาพและความปลอดภัย
โครงการรณรงค์ลดสถิติอุบัติเหตุจากการทำงานให้เป็นศูนย์
โครงการฝึกอบรมความปลอดภัยแก่ผู้รับเหมา
โครงการกิจกรรม 5ส.
โครงการวันเจ้าหน้าที่ความปลอดภัย
- ❑ ด้านเด็กและเยาวชน
โครงการ NER ห้องสมุดเพื่อการเรียนรู้ ปี 2
โครงการ NER ห้องสมุดอิเล็กทรอนิกส์เพื่อการเรียนรู้
โครงการ NER ส่งสุขความดี สูดวงใจพนักงาน ผ่านรถคาราวานวิทยาศาสตร์และเทคโนโลยี
- ❑ ด้านศิลปวัฒนธรรมและประเพณีท้องถิ่น
โครงการถวายเทียนเข้าพรรษา 10 วัด
- ❑ ด้านสุขภาพอนามัย
โครงการ NER ใส่ใจตรวจสุขภาพกลุ่มเปราะบางของชุมชนใน 4 หมู่บ้านรอบโรงงาน
- ❑ ด้านการส่งเสริมการเกษตร
โครงการ NER ส่งเสริมวิถีเกษตรชุมชนยั่งยืน ปี 2

ด้านธรรมาภิบาล “ส่งเสริมการสร้างนวัตกรรมเพื่อพัฒนาสินค้าที่มีคุณภาพตรงตามความต้องการของลูกค้า”
เน้นการกำกับดูแลกิจการที่ดีและปฏิบัติตามกฎหมายและข้อบังคับที่เกี่ยวข้อง

พัฒนาการใหม่ฯ ด้าน ESG: ยังคงเป้าหมายความยั่งยืนระยะยาว

Figure 2: Step toward Achieving Carbon Neutrality 2030

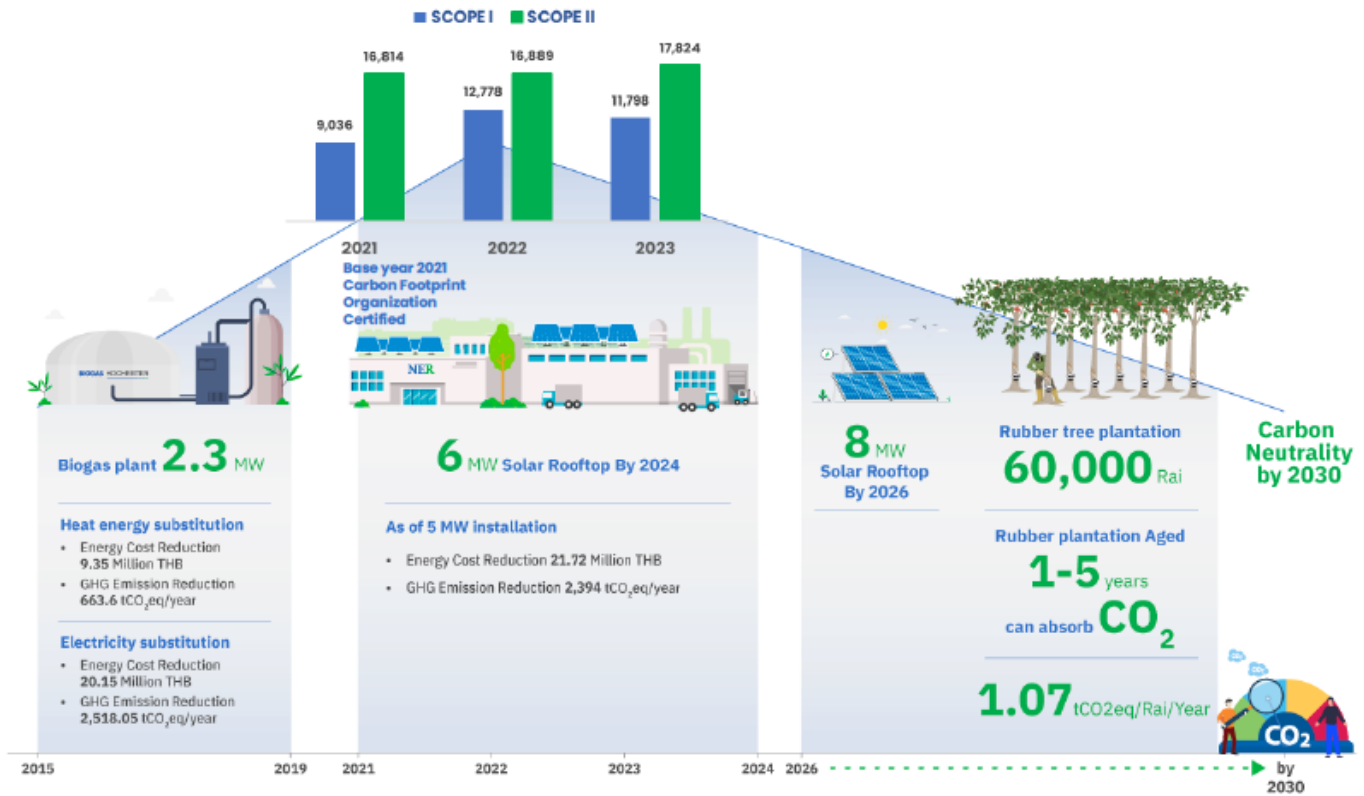


Figure 3: Global ESG Ratings by Third Party

ESG Index	STA	NER	TEGH	TRUBB
SETESG Index	Yes	Yes	-	-
DJSI	-	-	-	-
ESG Assessment				
SET ESG Ratings	AAA	A	-	-
CG Report	Excellent	Excellent	Excellent	Very Good
Global ESG Ratings by Third Party				
ESG Risk Score by Morningstar Sustainability	18.28 (Low)	-	-	-
ESG Score by ESG Book	57.67	-	-	-
ESG Score by Moody's ESG Solutions	-	-	-	-
ESG Score by MSCI	-	-	-	-
ESG Score by Refinitiv	66.77	-	-	-
ESG Score by S&P Global	54.00	-	-	-

Source: SETTRADE

Figure 4: ข้อมูล ESG ของ NER เกี่ยวกับอุตสาหกรรม

ESG Data	AGRI		Peer Comparison			
	ค่าเฉลี่ย	จำนวนบริษัท	STA	NER	TEGH	TRUBB
สิ่งแวดล้อม (ข้อมูล ณ ปี 2023)						
การจัดการด้านสิ่งแวดล้อม						
นโยบายและแนวปฏิบัติด้านสิ่งแวดล้อมของบริษัท	N/A	N/A	Yes	Yes	Yes	Yes
การจัดการพลังงาน						
ปริมาณการใช้ไฟฟ้ารวม (ล้านกิโลวัตต์-ชั่วโมง)	36.65	12	241.02	40.44	39.77	0.01
ค่าใช้จ่ายการใช้ไฟฟ้ารวม (ล้านบาท)	48.89	8	N/A	164.89	N/A	60.06
ร้อยละของค่าใช้จ่ายการใช้ไฟฟ้ารวมต่อค่าใช้จ่ายรวม (%)	0.80	12	0.00	0.72	0.00	0.87
ค่าใช้จ่ายการใช้น้ำมันและเชื้อเพลิงรวม (ล้านบาท)	41.07	4	N/A	88.04	N/A	N/A
ร้อยละของค่าใช้จ่ายการใช้น้ำมันและเชื้อเพลิงรวมต่อค่าใช้จ่ายรวม (%)	0.33	12	0	0.38	0	0
การจัดการน้ำ						
ปริมาณการใช้น้ำรวม (ล้านลูกบาศก์เมตร)	0.07	12	1.69	1.95	1.38	34.89
ปริมาณน้ำทิ้งรวม (ล้านลูกบาศก์เมตร)	0.03	12	0.33	0	0	0
ปริมาณการใช้น้ำสุทธิ (ล้านลูกบาศก์เมตร)	0.80	12	1.36	1.95	1.38	0.35
ค่าใช้จ่ายการใช้น้ำรวม (ล้านบาท)	0.07	12	0.00	0.00	0.00	0.00
ร้อยละของค่าใช้จ่ายการใช้น้ำรวมต่อค่าใช้จ่ายรวม (%)	0.00	12	0.00	0.00	0.00	0.00
การจัดการขยะและของเสีย						
ปริมาณขยะและของเสียรวม (ล้านกิโลกรัม)	89.88	12	10.33	0.12	0.97	0.09
ปริมาณขยะและของเสียที่นำไปใช้ซ้ำ (Reuse) / รีไซเคิล (Recycle) รวม (ล้านกิโลกรัม)	0.87	12	9.31	0.00	0.97	0.00
ร้อยละปริมาณขยะและของเสียอันตรายที่นำไปใช้ซ้ำ (Reuse) / รีไซเคิล (Recycle) ต่อปริมาณขยะและของเสียอันตรายรวม (%)	29.50	12	90.17	0.00	100	5.10
การจัดการก๊าซเรือนกระจก						
แผนการจัดการก๊าซเรือนกระจกของบริษัท	N/A	N/A	Yes	Yes	N/A	Yes
ปริมาณการปล่อยก๊าซเรือนกระจกรวม (ล้านตันคาร์บอนไดออกไซด์เทียบเท่า)	0.04	12	0.15	0.03	0.04	0.02
ปริมาณการปล่อยก๊าซเรือนกระจกรวม - ขอบเขตที่ 1 (ล้านตันคาร์บอนไดออกไซด์เทียบเท่า)	0.02	10	0.03	0.01	0.00	0.00
ปริมาณการปล่อยก๊าซเรือนกระจกรวม - ขอบเขตที่ 2 (ล้านตันคาร์บอนไดออกไซด์เทียบเท่า)	0.02	10	0.12	0.02	0.01	0.01
ปริมาณการปล่อยก๊าซเรือนกระจกรวม - ขอบเขตที่ 3 (ล้านตันคาร์บอนไดออกไซด์เทียบเท่า)	0.01	4	N/A	N/A	0.02	0.01
การทวนสอบปริมาณการปล่อยก๊าซเรือนกระจกของบริษัท	N/A	N/A	Yes	Yes	Yes	Yes
สังคม (ข้อมูล ณ ปี 2023)						
สิทธิมนุษยชน						
นโยบายและแนวปฏิบัติด้านสิทธิมนุษยชนของบริษัท	N/A	N/A	Yes	Yes	Yes	Yes
การจ้างงาน						
พนักงานรวม (พันคน)	2.36	12	15.85	1.03	1.30	0.68
จำนวนการจ้างงานผู้พิการรวม (คน)	98	12	46	1034	11	6
ร้อยละของผู้บริหารระดับสูง (%)	0.84	12	0.00	0.77	0.00	1.03
การจ่ายค่าตอบแทนพนักงาน						
ค่าตอบแทนรวมของพนักงาน (ล้านบาท)	238.83	12	4.35	17.01	330.94	233.41
ร้อยละของค่าตอบแทนของพนักงานชาย (%)	37.01	12	0.00	63.24	50.10	63.19
ร้อยละของค่าตอบแทนของพนักงานหญิง (%)	21.32	12	0.00	36.76	49.90	36.81
อัตราส่วนค่าตอบแทนเฉลี่ยระหว่างพนักงานหญิงต่อพนักงานชาย	0.94	7	N/A	1.02	1.58	0.76
สัดส่วนจำนวนพนักงานที่เข้าร่วมกองทุนสำรองเลี้ยงชีพ (%)	36.09	12	11.61	28.00	17.56	29.94
ร้อยละของจำนวนเงินที่บริษัทสมทบเข้ากองทุนสำรองเลี้ยงชีพต่อค่าตอบแทนรวมของพนักงานรวม (%)	2.27	12	0.00	13.83	0.00	1.67
การพัฒนาพนักงาน						
จำนวนชั่วโมงรวมเฉลี่ยของพนักงาน (ชั่วโมง/คน/ปี)	35.06	9	45.00	1.19	60.25	8.95
ความปลอดภัย อาชีวอนามัย และสภาพแวดล้อมในการทำงานของพนักงาน						
จำนวนเหตุการณ์บาดเจ็บจากการทำงานของพนักงานจนถึงขั้นหยุดงาน (ครั้ง)	33.80	10	80.00	20.00	22.00	23.00
จำนวนพนักงานที่ได้รับบาดเจ็บจากการทำงาน จนถึงขั้นหยุดงานเกิน 1 วัน (คน)	34.67	9	83.00	20.00	N/A	17.00
อัตราการบาดเจ็บจากการทำงานจนถึงขั้นหยุดงาน (คน / 1 ล้านชั่วโมงการทำงาน)	357148	7	7.76	2500000	N/A	11.15
อัตราการบาดเจ็บจากการทำงานจนถึงขั้นหยุดงาน (คน / 200,000 ชั่วโมงการทำงาน)	71430	7	1.55	500000	N/A	2.23
จำนวนพนักงานที่เสียชีวิตจากการทำงาน (คน)	0.1	10	0	1	0	0
การเสริมความสัมพันธ์และการทำงานร่วมกับพนักงาน						
จำนวนพนักงานรวมทั้งลูกจ้างโดยความสมัครใจ (คน)	236	12	1861	20	104	130
ร้อยละของจำนวนพนักงานที่ลาออกโดยความสมัครใจรวมต่อพนักงานรวม (%)	13.85	12	11.74	1.93	7.98	19.17
ข้อพิพาทด้านแรงงานที่สำคัญ	N/A	N/A	No	No	No	No
บรรษัทภิบาลและเศรษฐกิจ (ข้อมูล ณ ปี 2023)						
องค์ประกอบของคณะกรรมการบริษัท						
จำนวนกรรมการบริษัท (คน)	8.92	12	12.00	7.00	9.00	11.00
จำนวนกรรมการบริษัทชาย (คน)	1.83	12	10.00	5.00	8.00	9.00
ร้อยละของจำนวนกรรมการบริษัทชาย (%)	79.20	12	83.33	71.43	88.89	81.82
จำนวนกรรมการบริษัทหญิง (คน)	1.83	12	2.00	2.00	1.00	2.00
ร้อยละของจำนวนกรรมการบริษัทหญิง (%)	20.80	12	16.67	28.57	11.11	18.18
จำนวนกรรมการอิสระทั้งหมด (คน)	3.92	12	4.00	4.00	5.00	5.00
ร้อยละของจำนวนกรรมการอิสระ (%)	45.26	12	33.33	57.14	55.56	45.45
จำนวนกรรมการที่เป็นผู้บริหาร (คน)	3.50	12	8.00	3.00	4.00	5.00
ร้อยละของจำนวนกรรมการที่เป็นผู้บริหาร (%)	38.28	12	66.67	42.86	44.44	45.45
จำนวนกรรมการที่ไม่เป็นผู้บริหาร (คน)	5.42	12	4.00	4.00	5.00	6.00
ร้อยละของจำนวนกรรมการที่ไม่เป็นผู้บริหาร (%)	61.72	12	33.33	57.14	55.56	54.55
อายุเฉลี่ยของกรรมการบริษัท (ปี)	62	12	60	59	54	65
ประธานกรรมการเป็นกรรมการอิสระ	N/A	N/A	No	Yes	Yes	No
ประธานกรรมการเป็นผู้บริหารสูงสุด	N/A	N/A	No	No	No	Yes
ประธานกรรมการและผู้บริหารสูงสุดเป็นบุคคลในครอบครัวเดียวกัน	N/A	N/A	Yes	No	No	Yes
การเข้าร่วมประชุมของคณะกรรมการบริษัท และคณะกรรมการตรวจสอบ						
จำนวนการประชุมคณะกรรมการบริษัท (ครั้ง)	6.67	12	7	8	6	4
จำนวนการประชุมคณะกรรมการตรวจสอบ (ครั้ง)	6.33	12	8	7	6	5
การจ่ายค่าตอบแทนกรรมการและผู้บริหารระดับสูง						
นโยบายและหลักเกณฑ์การจ่ายค่าตอบแทนกรรมการของบริษัท (มี/ไม่มี)	N/A	N/A	Yes	Yes	Yes	Yes
ค่าตอบแทนรวมของคณะกรรมการบริษัท (ล้านบาท)	4.71	12	12.82	6.17	5.24	3.75
นโยบายและหลักเกณฑ์การจ่ายค่าตอบแทนผู้บริหารระดับสูงของบริษัท (มี/ไม่มี)	N/A	N/A	Yes	Yes	Yes	No
ค่าตอบแทนรวมของผู้บริหารระดับสูง (ล้านบาท)	42.69	10	189.20	20.94	24.33	61.03
นโยบายและกลยุทธ์ด้านความยั่งยืน						
นโยบายด้านความยั่งยืนของบริษัท	N/A	N/A	Yes	Yes	Yes	Yes
รายงานความยั่งยืนของบริษัท	N/A	N/A	Yes	Yes	Yes	Yes

Source: SETSMART

Wednesday, November 27, 2024

CG Rating 2023 Companies with CG rating

Companies with Excellent CG Scoring

7UP, AAV, ABM, ACE, ACG, ADB, ADD, ADVANC, AEONTS, AF, AGE, AH, AHC, AIRA, AIT, AJ, AKP, AKR, ALLA, ALT, AMA, AMARIN, AMATA, AMATAV, ANAN, AOT, AP, APCO, APCS, ARIP, ARROW, ASEFA, ASK, ASP, ASW, ATP30, AUCT, AWC, AYUD, B, BA, BAFS, BAM, BANPU, BAY, BBGI, BBIK, BBL, BC, BCH, BCP, BCPG, BDMS, BEC, BEM, BEYOND, BGC, BGRIM, BH, BIZ, BJC, BJCHI, BKI, BLA, BOL, BPP, BRI, BROOK, BRR, BTS, BTW, BWG, BYD, CBG, CENTEL, CFRESH, CHASE, CHEWA, CHG, CHOW, CIMBT, CIVIL, CK, CKP, CM, CNT, COLOR, COM7, COTTO, CPALL, CPAXT, CPF, CPI, CPL, CPN, CPW, CRC, CRD, CSC, CSS, CV, DCC, DDD, DELTA, DEMCO, DMT, DOHOME, DRT, DUSIT, EA, EASTW, ECF, ECL, EE, EGCO, EPG, ERW, ETC, ETE, FE, FLOYD, FN, FPI, FPT, FSX, FVC, GBX, GC, GCAP, GENCO, GFPT, GGC, GLAND, GLOBAL, GPSC, GRAMMY, GULF, GUNKUL, HANA, HARN, HENG, HMPRO, HPT, HTC, ICC, ICHI, ICN, IIL, ILINK, ILM, IMH, IND, INET, INTUCH, IP, IRC, IRPC, ITC, ITEL, IVL, JAS, JTS, KBANK, KCC, KCE, KEX, KKP, KSL, KTB, KTC, KTMS, KUMWEL, KUN, LALIN, LANNA, LH, LHFG, LIT, LOXLEY, LPN, LRH, LST, M, MAJOR, MALEE, MATCH, MBK, MC, M-CHAI, MCOT, MEGA, MFC, MFEC, MILL, MINT, MONO, MOONG, MSC, MST, MTC, MTI, NC, NCH, NCL, NDR, NER, NKI, NOBLE, NRF, NTV, NVD, NWR, NYT, OCC, OISHI, ONEE, OR, ORI, OSP, OTO, PAP, PATO, PB, PCSGH, PDG, PDJ, PG, PHOL, PIMO, PJW, PLANB, PLAT, PLUS, PM, POLY, PORT, PPP, PPS, PR9, PRG, PRINC, PRM, PRTR, PSH, PSL, PT, PTC, PTT, PTTEP, PTTGC, Q-CON, QH, QTC, RATCH, RBF, RPH, RS, RT, S, S&J, SA, SABINA, SAK, SAMART, SAMTEL, SAPPE, SAT, SBNEXT, SC, SCB, SCC, SCCC, SCG, SCGP, SCM, SDC, SEAFCO, SEAOL, SECURE, SELIC, SENA, SENX, SFP, SFT, SGC, SGF, SGP, SHR, SICT, SIRI, SIS, SITHAI, SJWD, SKR, SM, SMP, SMT, SNC, SNNP, SNP, SO, SPALI, SPC, SPCG, SPI, SPRC, SR, SSC, SSF, SSSC, STA, STC, STEC, STGT, STI, SUC, SUN, SUSCO, SUTHA, SVI, SVT, SYMC, SYNEX, SYNTEC, TACC, TAE, TCAP, TCMC, TEAMG, TEGH, TFG, TFMAMA, TGE, TGH, THANA, THANI, THCOM, THIP, THRE, THREL, TIDLOR, TIPH, TISCO, TK, TKN, TKS, TKT, TLI, TM, TMC, TMD, TMT, TNDT, TNITY, TNL, TNR, TOA, TOG, TOP, TPBI, TPCS, TPIPL, TPIPP, TPS, TQM, TQR, TRT, TRUE, TRV, TSC, TSTE, TSTH, TTA, TTB, TTCL, TTW, TURTLE, TVH, TVT, TWP, UAC, UBE, UBIS, UKEM, UP, UPF, UPOIC, UV, VCOM, VGI, VIBHA, VIH, VL, WACOAL, WGE, WHA, WHAUP, WICE, WINMED, WINNER, XPG, YUASA, ZEN

Companies with Very Good CG Scoring

2S, A5, AAI, AIE, ALUCON, AMR, APURE, ARIN, AS, ASIA, ASIAN, ASIMAR, ASN, AURA, BR, BSBM, BTG, CEN, CGH, CH, CHIC, CI, CIG, CMC, COMAN, CSP, DOD, DPAINT, DV8, EFORL, EKH, ESSO, ESTAR, EVER, FORTH, FSMART, FTI, GEL, GPI, HEALTH, HUMAN, IFS, INSET, IT, J, JCKH, JDF, JKN, JMART, JUBILE, K, KCAR, KGI, KIAT, KISS, KK, KTIS, KWC, KWM, LDC, LEO, LHK, MACO, METCO, MICRO, MK, MVP, NCAP, NOVA, NTSC, PACO, PIN, PQS, PREB, PRI, PRIME, PROEN, PROS, PROUD, PSTC, PTECH, PYLON, RCL, SALEE, SANKO, SCI, SCN, SE, SE-ED, SFLEX, SINGER, SKN, SONIC, SORKON, SPVI, SSP, SST, STANLY, STP, SUPER, SVOA, SWC, TCC, TEKA, TFM, TMILL, TNP, TPLAS, TPOLY, TRC, TRU, TRUBB, TSE, VRANDA, WAVE, WFX, WIJK, WIN, WP, XO

Companies with Good CG Scoring

24CS, AMANAH, AMARC, AMC, APP, ASAP, BCT, BE8, BIG, BIOTEC, BLESS, BSM, BVG, CAZ, CCET, CHARAN, CHAYO, CHOTI, CITY, CMAN, CMR, CRANE, CWT, DHOUSE, DTCENT, EASON, FNS, FTE, GIFT, GJS, GTB, GTV, GYT, HL, HTECH, HYDRO, IIG, INGRS, INSURE, IRCP, ITD, ITNS, JCK, JMT, JR, JSP, KBS, KGEN, KJL, L&E, LEE, MASTER, MBAX, MEB, MENA, META, MGT, MITSIB, MJD, MOSHI, MUD, NATION, NNCL, NPK, NSL, NV, OGC, PAF, PCC, PEACE, PICO, PK, PL, PLANET, PLE, PMTA, PPM, PRAKIT, PRAPAT, PRECHA, PRIN, PSG, RABBIT, READY, RJH, RSP, RWI, S11, SAAM, SAF, SAMCO, SAWAD, SCAP, SCP, SIAM, SKE, SKY, SMART, SMD, SMIT, SOLAR, SPA, STECH, STPI, SVR, TC, TCCC, TEAM, TFI, TIGER, TITLE, TKC, TMI, TNH, TPA, TPAC, TRITN, UBA, UMI, UMS, UTP, VARO, VPO, W, WARRIX, WORK, WPH, YONG, ZIGA

Company Anti-Corruption Progress Indicator 2023

Anti-corruption Progress Indicator

Certified

24CS, AMANAH, AMARC, AMC, APP, ASAP, BCT, BE8, BIG, BIOTEC, BLESS, BSM, BVG, CAZ, CCET, CHARAN, CHAYO, CHOTI, CITY, CMAN, CMR, CRANE, CWT, DHOUSE, DTCENT, EASON, FNS, FTE, GIFT, GJS, GTB, GTV, GYT, HL, HTECH, HYDRO, IIG, INGRS, INSURE, IRCP, ITD, ITNS, JCK, JMT, JR, JSP, KBS, KGEN, KJL, L&E, LEE, MASTER, MBAX, MEB, MENA, META, MGT, MITSIB, MJD, MOSHI, MUD, NATION, NNCL, NPK, NSL, NV, OGC, PAF, PCC, PEACE, PICO, PK, PL, PLANET, PLE, PMTA, PPM, PRAKIT, PRAPAT, PRECHA, PRIN, PSG, RABBIT, READY, RJH, RSP, RWI, S11, SAAM, SAF, SAMCO, SAWAD, SCAP, SCP, SIAM, SKE, SKY, SMART, SMD, SMIT, SOLAR, SPA, STECH, STPI, SVR, TC, TCCC, TEAM, TFI, TIGER, TITLE, TKC, TMI, TNH, TPA, TPAC, TRITN, UBA, UMI, UMS, UTP, VARO, VPO, W, WARRIX, WORK, WPH, YONG, ZIGA

Declared

ACE, ADB, ALT, AMC, ASW, BLAND, BTG, BYD, CAZ, CBG, CV, DEXON, DMT, EKH, FSX, GLOBAL, GREEN, ICN, IHL, ITC, J, JMART, JMT, LEO, LH, MENA, MITSIB, MODERN, NER, NEX, OSP, OTO, PLUS, POLY, PQS, PRIME, PROEN, PRTR, RBF, RT, SA, SANKO, SCB, SENX, SFLEX, SIS, SKE, SM, SVOA, TBN, TEGH, TIPH, TKN, TPAC, TPLAS, TQM, TRUE, W, WPH, XPG

NA

24CS, 3K-BAT, A, A5, AAV, ABM, ACAP, ACC, ACG, ADD, AEONTS, AFC, AGE, AHC, AIT, AJA, AKR, AKS, ALL, ALLA, ALPHAX, ALUCON, AMARC, AMARIN, AMR, ANAN, ANI, AOT, APCO, APEX, APP, APURE, AQUA, ARIN, ARIP, ARROW, ASAP, ASEFA, ASIA, ASIMAR, ASN, ATP30, AU, AUCT, AURA, B52, BA, BBIK, BC, BCT, BDMS, BEAUTY, BEM, BGT, BH, BIG, BIOTEC, BIS, BIZ, BJC, BJCHI, BKD, BLC, BLESS, BLISS, BM, BOL, BR, BRI, BROCK, BSM, BSRC, BTNC, BTW, BUI, BVG, CCET, CCP, CEYE, CGD, CH, CHARAN, CHASE, CHAYO, CHG, CHIC, CHO, CI, CITY, CIVIL, CK, CKP, CMAN, CMO, CMR, CNT, COCOCO, COLOR, COMAN, CPANEL, CPH, CPR, CPT, CRANE, CRD, CSP, CSR, CSS, CTW, CWT, D, DCON, DDD, DHOUSE, DITTO, DOD, DPAINT, DTCENT, DTCI, DV8, EASON, ECL, EE, EFORL, EMC, ETL, EVER, F&D, FANCY, FE, FLOYD, FMT, FN, FORTH, FTI, FVC, GABLE, GENCO, GFC, GIFT, GL, GLAND, GLOCON, GLORY, GRAMMY, GRAND, GSC, GTB, GTV, GYT, HEALTH, HFT, HL, HPT, HTECH, HUMAN, HYDRO, I2, IFEC, IIG, IMH, IND, INGRS, INSET, IP, IRC, IRCP, IT, ITD, ITNS, ITTHI, JAK, JCK, JCKH, JCT, JDF, JPARK, JSP, JUBILE, K, KAMART, KC, KCG, KCM, KDH, KEX, KIAT, KISS, KJL, KK, KKC, KLINIQ, KOOL, KTIS, KTMS, KUMWEL, KUN, KWC, KWI, KWM, KYE, LALIN, LDC, LEE, LIT, LOXLEY, LPH, LST, MANRIN, MASTER, MATI, MCA, M-CHAI, MCS, MDX, MEB, MEGA, METCO, MGC, MGI, MGT, MICRO, MIDA, MJD, MK, ML, MORE, MOSHI, MTW, MUD, MVP, NAM, NC, NCH, NCL, NDR, NETBAY, NEW, NEWS, NFC, NNCL, NOK, NOVA, NPK, NSL, NTSC, NTV, NUSA, NV, NVD, NYT, OHTL, ONEE, ORN, PACE, PACO, PAF, PCC, PEACE, PERM, PF, PHG, PICO, PIN, PJW, PLE, PLT, PMTA, POLAR, POMPUI, PORT, POST, PPM, PRAKIT, PRAPAT, PRECHA, PRI, PRIN, PRO, PROUD, PSG, PSP, PTC, PTL, RAM, RCL, READY, RICHY, RJH, ROCK, ROCTEC, ROH, ROJNA, RP, RPC, RPH, RSP, S, S11, SABUY, SAF, SAFARI, SAFE, SALEE, SAM, SAMART, SAMCO, SAMTEL, SAUCE, SAV, SAWAD, SAWANG, SBNEXT, SCAP, SCGD, SCI, SCL, SCP, SDC, SE, SEAFCO, SECURE, SFT, SGF, SHANG, SHR, SIAM, SICT, SIMAT, SINGER, SINO, SISB, SJWD, SK, SKN, SKY, SLM, SLP, SMART, SMD, SMT, SNNP, SO, SOLAR, SONIC, SPA, SPCG, SPG, SPVI, SQ, SR, SRS, SSC, SSS, STANLY, STARK, STC, STEC, STECH, STHAI, STI, STP, STPI, SUC, SUN, SUPER, SUTHA, SVR, SVT, SWC, SYNEX, TACC, TAN, TAPAC, TC, TCC, TCJ, TCOAT, TEAM, TEAMG, TEKA, TFM, TGPRO, TH, THAI, THANA, THE, THG, THMUI, TIGER, TITLE, TK, TKC, TLI, TM, TMC, TMI, TMW, TNDT, TNH, TNPC, TOA, TPBI, TPCH, TPIPL, TPIPP, TPL, TPOLY, TPP, TPS, TQR, TR, TRC, TRITN, TRP, TRUBB, TRV, TSE, TTI, TTT, TTW, TURTLE, TVH, TVT, TWP, TWZ, TYCN, UAC, UBA, UMI, UMS, UNIQ, UP, UPF, UPOIC, UREKA, UTP, UVAN, VARO, VIBHA, VL, VNG, VPO, VRANDA, WARRIX, WAVE, WFX, WGE, WIN, WINDOW, WINMED, WINNER, WORK, WORLD, WP, YGG, YONG, ZAA

Definition of Ratings

Equity:

BUY	-BUY- The current price is lower than the intrinsic value by more than 10%.
HOLD	-HOLD- The current price is lower than the intrinsic value by less than 10%.
TRADING BUY	-TRADING BUY- There is an issue that has a positive effect on the share price in the short-term or it is likely that earnings estimates will be revised although the current price is higher than the intrinsic value.
SELL	-SELL- The current price is higher than the intrinsic value.

Sector:

OVERWEIGHT	-OVERWEIGHT- The expected rate of return is higher than the market rate of return.
NEUTRAL	-NEUTRAL- The expected rate of return is equal to the market rate of return.
UNDERWEIGHT	-UNDERWEIGHT- The expected rate of return is lower than the market rate of return.

CONTACT US

สำนักงานใหญ่:

888/1 ถนนคลองลำเจียก แขวงนวลจันทร์ เขตบึงกุ่ม กรุงเทพมหานคร 10230

โทร 02-508-1567 E-mail: callcenter@aslsecurities.com

เชียงใหม่-ห้วยแก้ว:

50/4 ถนนห้วยแก้ว ตำบลช้างเผือก อำเภอเมืองเชียงใหม่ จังหวัดเชียงใหม่ 50300

โทร 053-217-346-9

อุดรธานี:

106/36 ถนนตลาดธนารักษ์ ตำบลหมากแข้ง อำเภอเมือง จังหวัดอุดรธานี 41000

โทร 042-119-990, 042-119-991, 042-119-992, 042-119-993

กาญจนบุรี:

277/106 ถนนแสงชูโต ตำบลบ้านเหนือ อำเภอเมือง จังหวัดกาญจนบุรี 71000

โทร 034-918-781, 034-918-782, 034-910-100

ขอนแก่น:

182/104 หมู่ที่ 4 ตำบลในเมือง อำเภอเมืองขอนแก่น จังหวัดขอนแก่น 40000

โทร 043-053-557, 043-053-558, 043-224-103, 043-224-104

สิงห์บุรี:

907/35 ถนนขุนสรรค์ ตำบลบางพุทรา อำเภอเมืองสิงห์บุรี จังหวัดสิงห์บุรี 16000

โทร 02-508-1567

Disclaimer:

This Report has been prepared by ASL Securities Company Limited ("ASL"). The information in here has been obtained from sources believed to be reliable and accurate, but ASL makes no representation as to the accuracy and completeness of such information. Information and opinions expressed herein are subject to change without notice. ASL does not accept any liability for any loss or damage of any kind arising out of the use of such information or opinions in this report. Before making your own independent decision to invest or enter into transaction, investors should study this report carefully and should review relating information. All rights are reserved. This report may not be reproduced, distributed or published by any person in any manner for any purpose without permission of ASL. Investment in securities has risks. Investors are advised to consider carefully before making investment decisions.